

アフルエント

# AFFLUENT

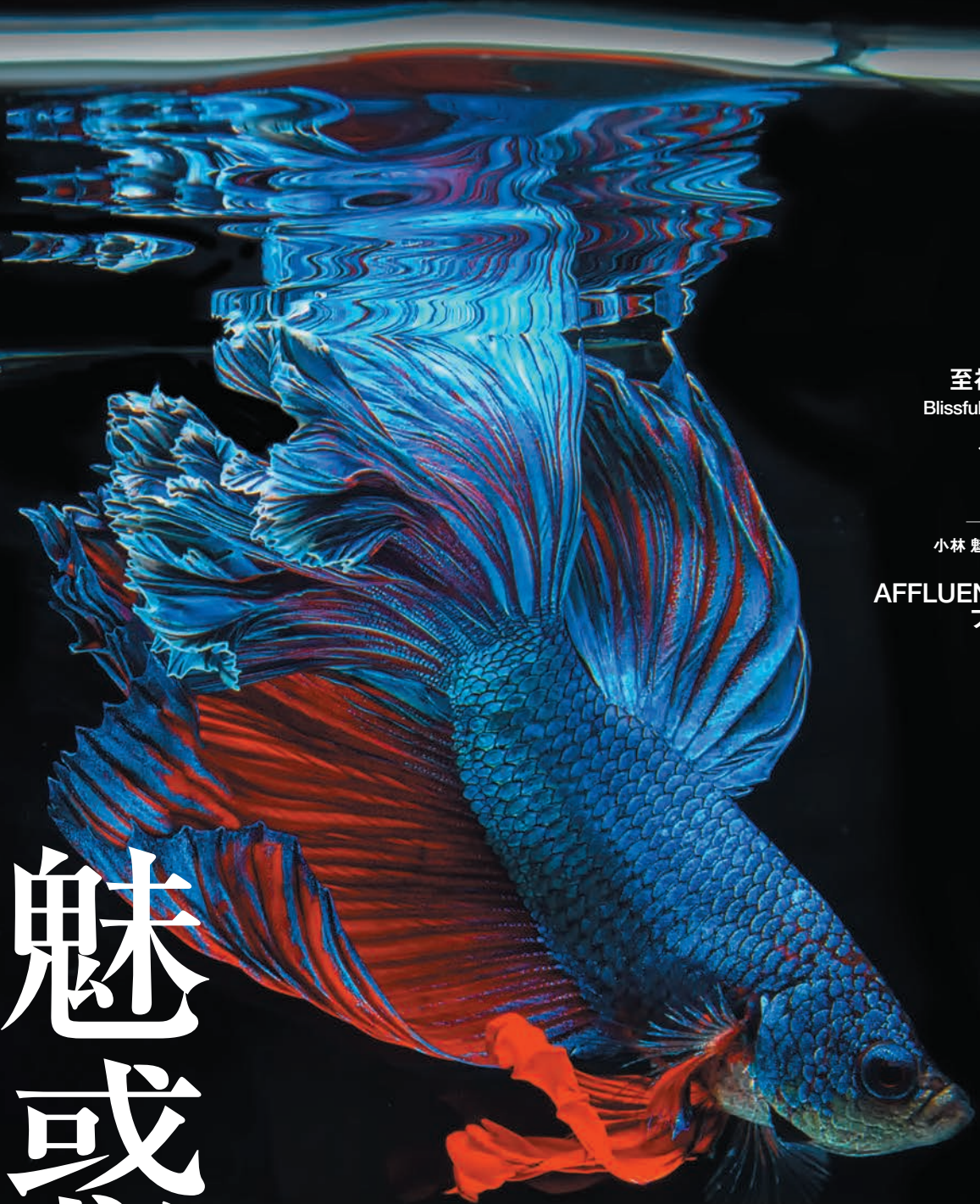
<https://afflu.jp>

毎日に発見を、人生に豊かさを

2025 Mar.  
[CHIBA]

3

アクアリウム  
魅惑の



至福の時間

Blissful travel time  
八千代市  
るうぶ遊之家

熱視線

—夢追い人—  
小林 魁 / 鮪さきがけ

AFFLUENTからの  
プレゼント

Special

05 魅惑のアクアリウム

Present

03 AFFLUENTからのプレゼント

Trip

10 至福の旅時間  
八千代市／るうぶ遊之家

Interview

12 熱視線 — 夢追い人—  
小林 魁／ 鮎さきがけ 大将

Regular

14 PREMIUM GALLERY



AFFLUENT WEB & SNS

公式サイト、各種SNSにて最新情報を発信中!



@affluent.tiktok



@affluent insta



@affluent.fb

2025年3月発行

Publisher ... 細谷佳津年 Designer ... 上甲達也  
Producer ... 上西和紀 ... 松本健司  
Chief Editor ... 寺本 忍  
Cover Photo ... Digital Art StudioTH/

編集・発行／株式会社地域新聞社  
〒276-0020 千葉県八千代市勝田台北  
1-11-16VH勝田台ビル5F  
編集協力／株式会社affluent

広告掲載・チラシ折込・誌面内容のお問合せ

☎ 0120-152-337 (平日10:00～17:00)

配布に関するお問合せ

☎ 0120-124-034 (平日10:00～18:00)

配布に関するご連絡・お問合せ・送付停止については、右記QRからもご連絡いただけます。



※広告内に記載されている価格表示は「税抜」、「税別」または「広告内の価格は全て税抜価格です」等の表示がない場合は全て税込価格となります。

※掲載情報は2025年2月13日時点のものです。ご利用の際には事前に最新の情報をご確認ください。  
本誌掲載記事の無断転載を固く禁じます。

株式会社地域新聞社における個人情報の取り扱いについて

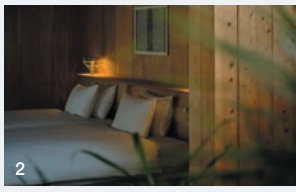
◎お預かりした個人情報は株式会社地域新聞社が管理し、プレゼントの発送およびアンケート集計を目的として利用いたします。◎お預かりした個人情報は、ご本人様の同意なく第三者に提供することはありません。ただし、法令などにより個人情報の提供を求められた場合を除きます。◎プレゼントの発送を外部に委託する場合があります。◎個人情報をお預けいただくことはご本人様の任意ですが、必要事項に不足がありますと、あらかじめ明示した利用目的に対応するご本人様のご要望にお応え出来ない場合があります。◎当社が保有する応募者ご本人様の個人データについて、利用目的の通知、開示、内容の訂正、追加又は削除、利用の停止、消去及び第三者への提供の停止、第三者への提供記録の開示のお申し出には適切に対応いたします。ただし必要に応じて、追加書類の提出を伴う厳正な本人確認への協力を願います。あらかじめご了承ください。◎当社が保有する個人情報の漏洩が発生した場合には、個人情報保護委員会に報告し、漏洩した情報をご本人様に通知を行います。

◎個人情報保護管理者／株式会社地域新聞社 法務総務部  
◎個人情報に関する苦情・問合せ窓口／株式会社地域新聞社  
お問合せ ☎ 0120-152-337(平日10:00～17:00)



1組  
2名様

1. 古宇利島の海が目の前に広がる広い庭とツイン客室のリビング。2. ツイン寝室。琉球畳の畳間に布団を敷けば、4名まで宿泊可能。3. 夕朝食はそれぞれ、沖縄の昔ながらの家庭料理をお手本にした3種類から選ぶことができ、客室に届けられる。



**YAWN YARD Kouri Island**  
「ツイン」ペア宿泊券(1泊2食付)

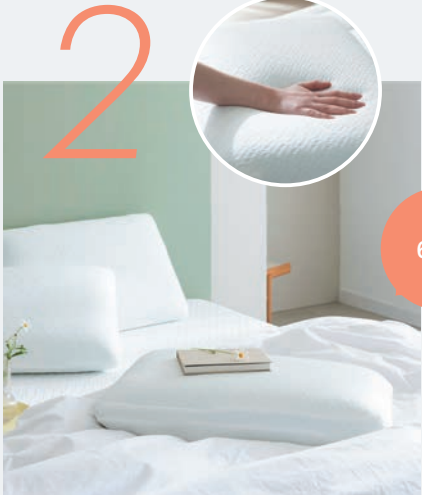
各地の気候風土や生活美学を活かしたユニークな滞在を提供するホテルブランド・泊まれる庭「YAWN YARD」。その第一号が2024年9月、沖縄・古宇利島に誕生した。(sea)と(hill)2つのエリアに分かれた8つのヴィラは、プール付きや専有庭付きなど、それぞれ異なる空間が広がる。ダイニングは空や海を近くに感じる半屋外に配され、ベッドルームには心地よい海風が通る。海に沈む夕日を眺めて眠り、朝は早起きして海に行くのもいい。ぜひ静かな古宇利島を独り占めして。

宿泊券利用期限：2025年11月30日(日)迄 ※除外日あり  
 ① 0980-56-1128  
 ② (sea) 沖縄県国頭郡今帰仁村古宇利1837  
 (hill) 沖縄県国頭郡今帰仁村古宇利1792-1  
 ③ 那覇空港より車で約90分  
 ④ <https://www.kourisland.yawnyard.com/>

**Present**

AFFLUENT 2025 March

皆様に感謝の気持ちを込めて  
編集部がセレクトした  
“とっておき”をプレゼント。



6名様

**ZINUS**  
「Traditional-Gel 枕」

全世界累計1500万枚以上のマットレス販売実績をもつ「ZINUS」。「Traditional-Gel 枕」は、同社のマットレスに使われる天然緑茶成分配合のメモリーフォームに、体温調節ジェルを注入した低反発枕。頭部の熱のこもりを軽減し熱気の循環を促進させ、一晩中快適な眠りへと導く。簡単に取り外せる付属のカバーは、風通しが良く柔らかな肌触りの3層ニット生地。素材からすべての製造工程で欧州のOEKO-TEX認証などを取得しており、安全性も万全だ。

価格：4,950円(税込) サイズ：幅60×奥行40×高さ12.7cm  
 ZINUS JAPAN株式会社 @ <https://zinus.jp/>



各色1名様

**エレコム**  
「DENTNICS デンタルウォッシャー」  
(ブラック/ホワイト)

パルスジェット水流で食べかすや汚れを落とすデンタルウォッシャー。水流はハード、ソフト、リズム、ポイントの4つのモードから好みに合わせて選べる。タンクレスタイプだから軽量・小型で持ち運びやすく、タンクの丸洗いもできて衛生的。置くだけで充電できるワイヤレス充電スタンドにすべてのパーツを収納でき、洗面台周りをスッキリ使えるのも嬉しい。歯磨き後の使用がおすすめ。

価格：14,750円(税込)  
 エレコム株式会社  
 ① 0570-084-465 (10:00~19:00)  
 ② <https://www.elecom.co.jp/>



**サントリージャパニーズクラフトジン**  
「ROKU(六)」700ml

発売以来、世界60ヶ国以上で愛される、サントリージャパニーズクラフトジン「ROKU(六)」。使用されているボタニカルは、ジュニパーベリーなどジンの伝統的な8種と、桜花、桜葉、煎茶、玉露、山椒、柚子など日本ならではの6種。繊細な職人技で完璧な香味バランスを追求し、スムーズな口当たりと上品な味わいが魅力の本格クラフトジンだ。今ならソーダ割に塩抜きした桜の花を添えるなど春らしいアレンジもおすすめ。

価格：4,400円(税込)  
 サントリーお客様センター  
 ① 0120-139-310(平日9:30~17:00)  
 ② <https://www.suntory.co.jp/wnb/rokugin/>



8名様



下記URLまたは左記QRからご応募ください。  
<https://afflu.jp/present-chiba/>  
 ※締め切りは2025年4月20日(日)  
 ※プレゼント応募は(株)affluentにて承ります。



## 大聖院 広島県廿日市市

厳島神社の参拝出口から徒歩5分。「日本三大厄除け開運大師」にも数えられる名刹で、自身の穢れに向き合い生まれ変わる。

### 宮島弥山 大本山 大聖院

- ④広島県廿日市市宮島町210
- ⑤宮島栈橋より徒歩約30分
- ⑥0829-44-0111(本坊)
- ⑦8:00~16:00



1200余年の歴史をもつ宮島最古の寺院

霊験あらたかな神秘のパワースポット



## 空

海が806年に開基した宮島最古の寺院「大聖院」は、豊臣秀吉が朝鮮出兵の際、護身仏として祈念した波切不動明王や厳島神社の本地仏であった十一面観世音菩薩などが祀られる、全国屈指のパワースポット。特に霊験あらたかな大聖院を体感できるのが、「遍照窟」と「中国三十三観音霊場お砂踏み道場」だ。天井をランタンが埋め尽くす「遍照窟」には、四国八十八ヶ所霊場の本尊と各霊場の砂が安置され、砂の上を歩けば四国を遍路したのと同じ功德が得られるという。また、「中国三十三観音霊場お砂踏み道場」は暗闇の中で観音様を巡ることで、様々な罪障が浄化されて生まれ変わるとされ、戒壇めぐりや胎内めぐりともいわれる。宮島を訪れた際には、ぜひ足を延ばしてみたい場所だ。

1.本坊最古の建物「大師堂」。裏手には「一願大師」が鎮座しており、一つだけ念じた願いを叶えるとされる。2.1200年以上燃え続ける「消えずの霊火」で檜の青葉を燃やし、残った火の上を素足で歩く「火渡り式」。次回は4月15日(火)開催で、誰でも無料で参加可能。





# 魅惑の アクアリウム

優雅に泳ぐ魚を眺めることで“癒し”を感じたり、また生命の尊さを改めて感じるきっかけになったり……  
メリットが多いアクアリウム。毎日をより充実させるためにも、  
自宅に水槽を設置し、美しい魚たちを身近に感じてはいかがだろうか。

Edit&Words\_POW-DER. Illustrations\_MASARU OTSUKA.

# 水

水槽で魚や水草を育てるアクアリウムは近代的な趣味と思われがちだが、日本では昔から鉢や水盤に金魚やメダカを入れ、涼やかで優雅な姿を愛でていた歴史がある。昨今は水槽や濾過器（フィルター）などの設備が進化。また、飼う魚のバリエーションも以前より増え、楽しみ方が拡充したこともあって、アクアリウムの人気が急騰している。

そこで、アクアリウムの設備や道具はもちろん、魚の習性や飼い方などに精通している『東京アクアガーデン』にアドバイスをいただいた。飼いやすい魚から水槽のサイズ、設備、エサなど、初心者が最低限知っておくべき事柄を解説。さらにお薦めの観賞魚も厳選してご紹介。

それらを参考にして、自宅にアクアリウムを設置してみると良いだろう。美しい魚たちが泳ぐ姿を觀賞すれば、心が癒され明日への活力が生まれるに違いない。

## 美しい魚たちを愛でて 心をリラックス&リフレッシュ!

### アクアリウム初心者のためのQ&A

Q1. 初心者にはどんな魚がお薦めですか?

A. ベタなどの淡水熱帯魚がお薦め

アクアリウムで楽しめる魚は多種多様だ。中でもお薦めなのは、水質や温度管理が比較的簡単な淡水熱帯魚だ。それもグッピーやネオンテトラなどの小さい魚ならば、水槽などの設備が小型ですむため、設置や水換えが容易になる。特に、綺麗な色合いと大きな鱗が特徴のベタは、非常に丈夫なので初心者にとってついで。



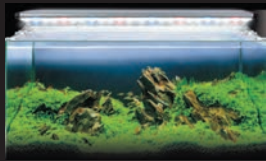
種類	飼いやすさ	解説
淡水熱帯魚	★★★★☆	小さい淡水熱帯魚は丈夫な種類が多い。また、体長が小さいから水槽が小さくて済むので、水道や電気料金がリーズナブル。エサ代が少額なものも嬉しい。
淡水魚・観賞魚	★★★☆☆	金魚やコイ、フナなどは飼い始めは小さくても、すぐに大きくなってしまふ。成長するに従って中型～大型の水槽が必要となるため、初心者には意外と大変なのだ。
海水魚	★★☆☆☆	アニメ映画でカクレクマノミやナンヨウハギが、一躍人気になった。しかし、海水魚は塩分濃度を常にチェックしなければいけないので、やはり初心者にはハードルが高くなる。
水草	★☆☆☆☆	ここ最近、“通”なアクアリウムファンの間で、魚ではない「水草」が人気急騰中。だが、水質と日照（ライト）時間の管理が難しいうえ、繁茂後の手入れに手間がかかるので、難易度は高め。



#### Q4. 必要な装備を教えてください

##### A. フィルターとライトは必須

水槽を設置する際には、水を綺麗にして酸素も供給する濾過器と、魚や水草の発育のためのライトは必須。その他に水温を一定に保つヒーターや、水槽を置く専用の台なども必要だ。さらに飼育中には、水底のゴミなどを取るための小さな網や水換え用のポンプ、水槽内の壁面の苔を取るヘラといった小物もあった方がよい。水槽購入時に、ショップのスタッフに相談すると良いだろう。



写真右 / 濾過器は水槽の縁の外に掛ける外掛け式が便利。写真は「SLIM FILTER DC-Xシリーズ」(オープン価格)。写真左 / 3色パワーLEDで魚と水草を鮮やかに見せる「CLEAR LED POWER III シリーズ」(オープン価格)。  
 © ジェックス @http://www.gex-fp.co.jp/

#### ONE POINT ADVICE

### まずは「初心者セット」でトライ!

アクアリウムを始める際には水槽、濾過器、ライト、小物など、“揃えなければいけない物”が多い。それらを水槽のサイズや水容量にいちいち合わせて買い揃えるのは、初心者にはハードルが高いかもしれない。そこで、専門店やメーカーなどで用意されている必要最低限の設備&アイテムを揃えた、「初心者セット」から始めるのも手だ。そこから徐々に自分好みに仕上げていくという方法もある。

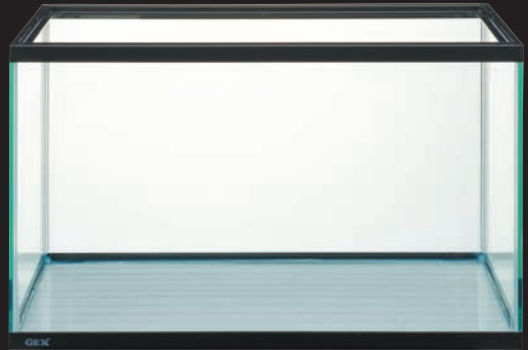


60cmガラス水槽、上部濾過器(濾過材2つ付)、LEDライト、ガラス蓋、カルキ抜き、水質調整材がセットになった「マリーナ600BSKT LED&デュアルクリーンセット」(19,800円/税込)。  
 © ジェックス @http://www.gex-fp.co.jp/

#### Q2. 水槽はどれくらいの大きさが良いですか?

##### A. 小型(30~60cm)が扱いやすい

水槽にはガラスやアクリル樹脂などを貼り合わせたり、各辺をフレームで固定したりするタイプがある。サイズは大別すると小型(長辺30~60cm)、中型(長辺90cm前後)、大型(長辺120cm以上)の3つに分けられる。初心者は設置や水換えがしやすい小型水槽で、グッピーやベタなどの小さな熱帯魚から始めると良いだろう。



マリーナ幅60cm水槽 MR600BSKT

サイズ: 幅約60×奥行約30×高さ約36cm 水容量: 約57L  
 材質: ガラス(3mm厚) 価格: オープン価格  
 © ジェックス @http://www.gex-fp.co.jp/

#### Q3. エサは何が良いですか?

##### A. 配合飼料がベスト

エサはイトミミズや赤虫といった生餌いきるとそれを冷凍にした「生エサ」、いろいろな栄養素を効果的に配合した「人工エサ」がある。初心者には保存と給餌が楽な人工エサがオススメだ。また、人工エサには水面に浮く「浮上性」とゆっくりと底に沈む「沈下性」の2タイプがあるので、飼う魚の種類・習性によって選びたい。



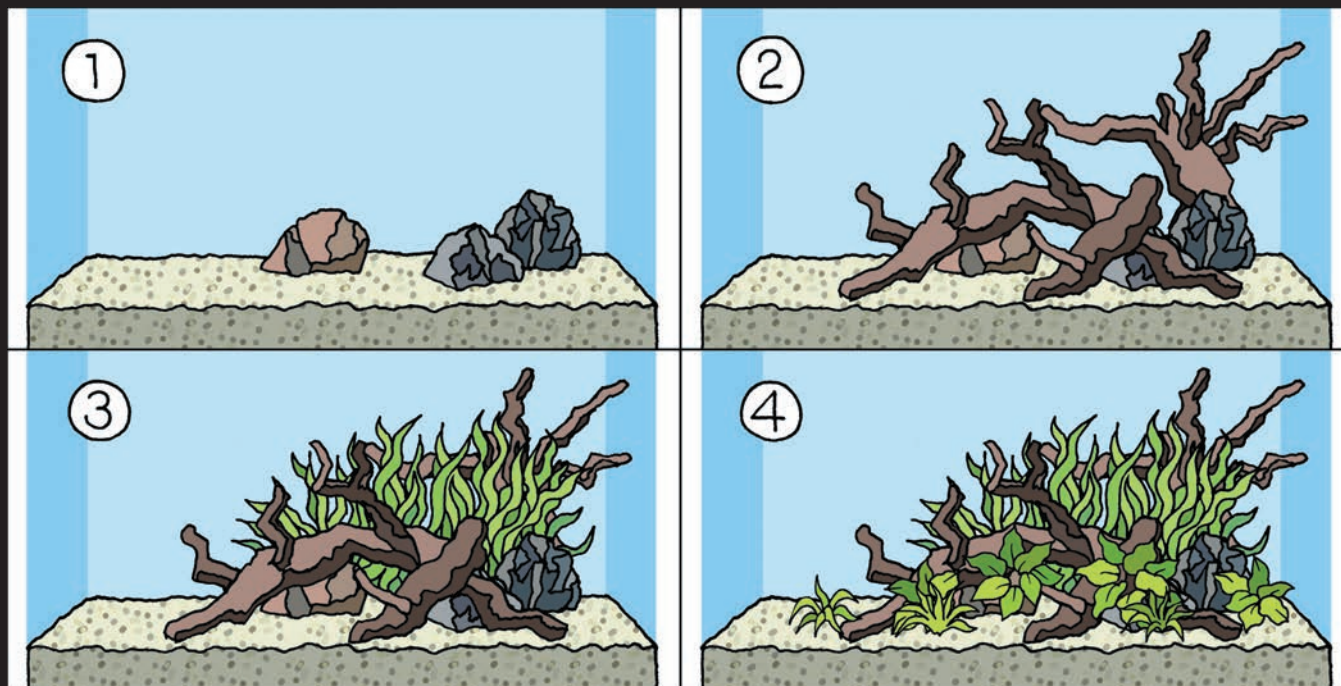
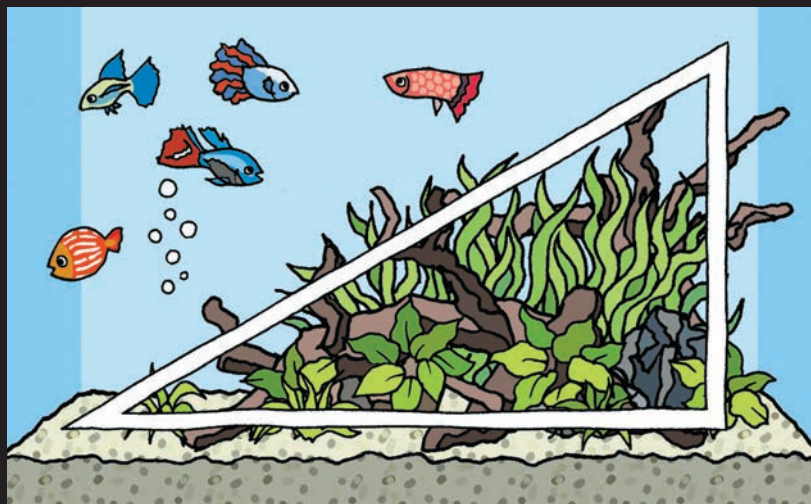
人工エサは種類がさまざま。熱帯魚専門店やホームセンターなどで、好きなエサを選んでいろいろ試すのも楽しみの一つだ。

## Q5. 上手な水槽のレイアウトを教えてください

### A. 「三角構図」がおすすめ

岩や流木、水草を自在に配置し、魚を鑑賞しやすいスペースを作りつつも、魚が隠れることができる場所も確保すること。これが理想のレイアウトだ。そして、水槽が美しく見えるレイアウトとしておすすめなのが、水槽の左右の片側を頂点として、反対側へ傾斜をつける「三角構図」だ。

1.底に岩や石をランダムに置く。2.岩や石の間に流木を配置。片側を頂点に反対側へ向かって低くなるようにするのがコツだ。3.水槽の奥側に、流木の高さに合わせて水草を植える。4.流木の手前に、背の低い水草を植える。



### ONE POINT ADVICE

## 簡単にアクアリウムを楽しみたいのなら「水槽レンタル」が安心!

「魚は飼いたいけど設置や世話などに自信がない」という人には、熱帯魚水槽のレンタル・リース・メンテナンスなどを行うサービスがおすすめだ。例えば関東圏から関西や北海道まで対応可能な『東京アクアガーデン』なら、60cm淡水魚水槽を月額18,800円（税抜）～（水槽一式のレンタル、月1回のメンテナンス、エサなどの消耗品、生体補償などを含む）でレンタルすることができる。

#### 東京アクアガーデン

熱帯魚・海水魚の水槽レンタルを通じ、人々に“癒しの空間”を提供。大手企業のオフィスや病院、ホテルなどの他、個人宅にもニーズに合わせてアクアリウムを設置している。

©0120-496-444    <https://t-aquagarden.com>





# 厳選！初心者お薦め 観賞魚図鑑

※魚の価格は大きさや個体、ショップによって異なります。



## ベタ

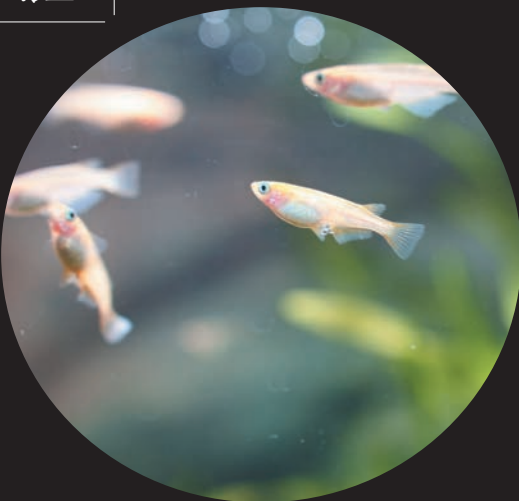
コレクション性の高さと飼いやすさが人気

ベタはこまめな水換えと水温管理を行えば、濾過器が無くても飼えるので、初心者には最適な熱帯魚。また、品種改良が盛んに行われてきたこともあって、鱗の長さや色、体色が豊富なことも人気の理由だ。シンプルな種類で、1匹700円ほど。

## メダカ

愛くるしさで丈夫さで根強い人気を誇る！

メダカは涼しげで可愛い見目は裏腹に、かなりの低水温・高水温にも耐える丈夫な魚。また、原種のクロメダカ以外に、黄色いヒメメダカや朱赤系の楊貴妃など、種類が多いのも魅力だ。価格はクロメダカ1匹で、50～80円ほど。



## ディスカス 希少種は10万円以上のプレミアム性がマニアを魅了

円盤状の独特な魚体を鮮やかな色と柄が飾る、威風堂々とした姿が魅力。複数匹での飼育が望ましいため（水槽も大きくなる）、難易度はやや高めた。ベーシックな種類で1匹3,000円ほどと高価格なので、慣れてきたらトライしたい。

## ネオンテトラ

まるでネオンのような煌びやかさが魅力

キラキラと光沢のある美しい魚体が魅力的なネオンテトラも、丈夫で飼いやすいことから初心者にお薦めの魚。群泳させると美しさが際立つので、60cm水槽で20匹ほど飼うのも良いだろう。価格は10匹で1,000円ほどと、お手頃なもの嬉しい。



## コリドラス

ひょうきんな表情が心を癒してくれる！

日本では見慣れないユニークなフォルムと、色や柄の豊富さから多くのアクアリウムファンを魅了。また、水槽の底近くを泳いで、水底に溜まったエサを食べる習性も人気の理由だ。価格は種類によって異なるが、1匹600円ほどからある。



## アロワナ アクアリウムに慣れたらぜひ飼ってみたい

肉食の大型魚は、マニアの間で大人気。特に最大で100cmほどに成長するアロワナは、メタリックな光沢のある鱗や艶かしい魚体の色味が多くのファンを魅了している。価格はシルバーアロワナの若魚（30cm前後）で、7,000円ほどだ。



至福の旅時間

Blissful travel time



和の装いが映える非日常空間

八千代市 / る<sup>ゆう</sup>ふ<sup>の</sup>遊<sup>いえ</sup>之家



リビング・キッチンは、宿のテーマカラー・赤茶色を効果的に使用

千葉県と山梨県で、古民家を活用した宿泊施設を展開する「るうふ」。今回訪れたのは、八千代市の住宅街に佇む「るうふ遊之家」。約200坪の敷地に建つ築150年の一軒家の宿だ。のれんをくぐって引き戸を開けると、広々とした土間が広がり、まるでタイムスリップしたような気分。田の字型に配された4つの和室、プロジェクトやペレットストーブが備えられたリビング・キッチンと、ゆとりある空間。室内を見渡すと、欄間や砂壁など150年間の歴史が随所に感じられる。

一方で、床暖房、スタイリッシュなキッチン・トイレ、タオルウォーマーを備えた洗面所など、和の雰囲気壊すことなく最新機器も取り入れられ、快適さも両立している。成田空港からアクセスしやすい立地も手伝って、海外からの利用も多いという。

「遊之家」の名前通り、ここではさまざまな「遊び」が用意されている。特に「日本文化に触れられる」と好評なのは、あでやかな着物を身につけての撮影体験。室内の各所にさりげなく置かれた小道具と一緒に、いわゆる「映え」なショットの撮影を楽しみたい（※提携店からの衣装レンタル・着付けのオプションプラン）。

浴室は、半露天の檜風呂。「るうふ」が運営する宿では唯一の人工温泉で、温泉と同等の入浴効果が期待できるのはうれしい。



特別感のある檜風呂



郷愁を呼び起こす掘りごたつの囲炉裏

(左) ディナーは「囲炉裏会席」。囲炉裏で焼く串焼き11種は、魚介類や肉類、季節の野菜と、地元・千葉の恵みがふんだんに。その他、季節の前菜、茶わん蒸し、サラダ、土鍋ごはんなどがセット。朝食はせいろ蒸しをセルフ調理でいただく。  
(右) 土間の小上がりに設置されたフォトスポット。ライトも用意されていて至れり尽くせり。



④千葉県八千代市下市場1-5-29  
 ⑤055-244-3895 (10:00~19:00)  
 ⑥1泊2食付き 1名2万3000円(税・サ込)~  
 ⑦<https://loof-inn.com/hotels/yunioie>

photographs\_TOMOAKI HORI.

こだわった25歳までの独立  
貪欲に腕を磨いた修行時代

江戸時代後期に生まれた江戸前ずし。当時のスタイルは屋台の立ち食い。目の前で職人が握りそれをすぐに食べられると、気の短い江戸っ子に大人気だったそうだ。今では身近な回転系から、世界中から客が集まる高級店まで揃い、まさに国民食となったすし。そんなすしの世界に原点とも言えるスタイルで勝負に出た若い職人がいる。小林魁さんだ。「どんな仕事でも25歳で独り立ちする。それができないなら、向いていないということ。その道で一人前にはなれないと思っていました」

小林さんがすし職人を志したきっかけは、高校時代にアルバイトをしたすし屋での大将との出会いだという。「職人然とした方で、仕事ぶりと所作がとにかくカッコよくて、『これだっ！』って思ったんです。それで高校卒業後は迷わず『東京すしアカデミー』に進みました」

その後、銀座や麻布十番のすし店、外資系ホテル、豪華客船、イタリア

## 鮨さきがけ 大将 小林 魁

# 全国の漁港ですしを握りたい

本格的な江戸前ずしが楽しめるキッチンカーが注目を集めている。大将の小林 魁さんは弱冠26歳。屋台で立ち食いという江戸前ずしの原点ともいえるスタイルで、令和のすし屋のさきがけを目指す。

## Kai Kobayashi

でも修行を積み、貪欲にすしを学び腕を磨いた。そして、昨年25歳での独立を叶えた。

「江戸前ずしの原点である屋台を現代風に再現したいなと考えました。江戸前ずしのキッチンカーはかなり珍しいので、店名は『さきがけ』です」  
手仕事とSNSを両輪に  
新たなすし職人像を示す

取材が開業からちょうど1年の1月だったので、この1年を振り返っての感想を聞いてみた。

「正直、キッチンカーは狭くてすしには向いてませんね(笑)。でも、江戸前ずしの歴史とかストーリーは大車にしたいので、お客さまの前で一貫すつ握るスタイルは貫いています」

主な集客方法はSNSでの情報発信。開業前の波乱の日々を紹介したYouTubeチャンネル「〇日後にキッチンカーで鮨屋を始めるはげ」は、総再生数が130万回を超え、開業前から注目を集めることに成功した。

「まだまだ広告にお金をかけられないので、とにかく工夫しています。今はインスタグラムで日々の出店場

### Profile

静岡県のわさび農家に生まれる。高校卒業後、すし職人養成学校「東京すしアカデミー」へ進む。その後、静岡、銀座、北海道、イタリア、麻布十番などで研鑽を積み、2024年キッチンカー「鮨さきがけ」の営業を開始し、首都圏のほか京都、静岡、富山、群馬ですしを握る。オフィスや一般家庭への出張すし、マグロ解体ショーなどの依頼も受けている。

### 鮨さきがけ

出店先など営業状況は  
Instagramで確認を  
Instagram @sushisakigake

所などを配信しています」

そのインスタグラムもフォロワー数1・6万人と、デジタルネイティブ世代ならではの成果を上げている。「こだわりは、毎日でも毎週でも食べたくなる味、値段のすしを提供すること。豊洲では仲買人さんとの会話をヒントにその日のネタを決めています。良いものがあれば、珍しいネタも仕入れます」

良いネタを揃える目利きは、修業時代の多彩とも言える経験の賜物だろう。取材中、「今日は白身何が入っています？」「今日は八角のいいのが入っています。それから、ヒラメ、春子鯛……」といった客とのやり取りがあった。日本酒と合わせておまかせの握りをカウンターで楽しむ客の姿もあった。まさに、時代を超えた江戸前ずしの魅力を感じさせる風景だ。

「夢はキッチンカーでの日本一周です。各地の漁港で水揚げされた魚介を握りたいですね。車を止められる場所があれば、どこでも握ります」

そんな軽やかな姿勢とバランス感覚こそ、令和の時代に求められる職人像なのかもしれない。

1.キッチンカーのデザインは、海外でも活躍する舞書家CHAD0.さんの手によるもの 2.おまかせさきがけ握り十貫3,500円(税込)。一貫からのオーダーも可能とのこと 3.昨年12月に結婚し、現在は奥様の彩さんと二人三脚で営業している。



開業当初は何から何まで一人で切り盛りしていたので、時間的にも気持ち的にも余裕がなくなることがありました。けれど、今は隣に妻がいてくれるのが心強い。僕にはないアイデアを持っていて、可能性が広がった気がします。最近SNSで出店場所を見て、わざわざ足を運んでくださるお客さまも増えました。本当にありがたいと思っています。

キッチンカーを囲んですしとお酒を楽しむ。  
そんな江戸前ずし本来の手軽で気軽な雰囲気  
体験できる場所が提供できれば良いですね。



神戸牛、近江牛、鹿児島産黒豚の経済連指定販売店 卒園、入学祝い等に極上肉を贈っては



贈答用・ご自宅用にも最適

全国発送可。人気「肉の花束」3,500円〜も贈答にぜひ。職人集団が稀有な上質肉を厳選してさばき「いいものを適正価格で」提供する老舗精肉・揚物販売店。他焼鳥、水郷錦爽どり唐揚等逸品を求めて地元客が列をなす。

安政3年創業、船橋市の名店「肉の鳥吉」。都内まで行かずともシャトーブリアンなど的高级肉がそろい、しかも価格は手ごろ。最高ランクのA5黒毛和牛はすき焼き、ステーキ、しゃぶしゃぶに最適。極上リブロイン100g1,814円、シャトーブリアン100g4,644円も。

肉の店 鳥吉 (とりきち)

☎047-462-4129 @船橋市習志野台 3-18-3  
 ◎北習志野駅徒歩2分◎  
 9:00~19:00 @火曜 ※カード可



肉の店 鳥吉

AFFLUENT

# PREMIUM GALLERY

人生を楽しむ大人のための  
 毎日を豊かにする情報をお届け

PREMIUM GALLERY



農業・化学肥料の使用量を慣行栽培に比べ5割以上減らして作られた野菜を扱う



手間暇かけて育てられた、安心の直送野菜を食卓に。旬の野菜は何よりのごちそう

## 県内のこだわり野菜を届けることで、「千産千消」とSDGsの実現に

特別栽培を実践し、農業による環境負荷低減に努める千葉県内の生産者を応援する企画「ちいき新聞の直送おやさい」。その農家が手掛けるこだわりの野菜が、定期的に自宅に届くサービスだ。基本的に、毎回異なる農家からその時に旬を迎える野菜が届くので、中身は箱を開けてからのお楽しみ。定番の野菜だけでなく、時にはスーパーなどではあまり見かけない珍しい野菜が入っていることも。また、千葉県で採れた食材を千葉県で消費することは、輸送エネルギーの削減にもなり、環境への負荷が少ない。地元の生産者と消費者をつなぎ、両者の距離を近づけることで、持続可能な地域社会の構築を目指している。

### INFORMATION

#### 選べるサイズと頻度

お野菜セットはS(1~2人用)・M(2~3人用)・L(4~5人用)の3種類のサイズを用意。頻度は毎週・隔週・4週に1度から選べるので、家族の人数などに応じて適した内容をチョイス。



ちいき新聞の直送おやさい

@<https://vege.chiikinews.com/>

ちいき新聞 直送おやさい





自分らしい“眠り”で、もっと豊かな毎日へ。

大塚家具が提案するのは、単なるベッド選びではなく、眠りそのものをデザインする喜び。ショールームでは人気のベッドブランドを豊富に取り揃え、見て・触れて・体感しながら選べます。また、商品知識だけでなく、睡眠に関する専門知識を持つスリープアドバイザーが理想の寝室づくりをきめ細かくサポートします。自分らしい眠りをデザインし、豊かな人生を楽しむための寝室へ。大塚家具がその一歩をサポートします。



## 大塚家具の「春のベッドキャンペーン」～3.31 ⑨まで開催

▶ 期間中に<マットレス&フレーム同時購入>で **マットレス 10%OFF**※

他にも特典多数! 詳しくはWEBで

※一部対象外品がございます

アウトレット取扱店

### 南船橋店

☎047(420)4321/10:00~20:00  
千葉県船橋市浜町2-2-7 ビビット南船橋[2F]  
■JR京葉線「南船橋駅」より徒歩約10分 /  
京成本線「船橋競馬場駅」より徒歩約5分

大塚家具《関東最大》店舗 約15,400㎡

### 有明ショールーム

☎03(5530)5555/10:30~18:30  
東京都江東区有明3-6-11  
東京ファッションタウンビル東館[3・4F]  
■りんかい線「国際展示場」駅より徒歩約5分

全9フロアの大型店

### 新宿ショールーム

☎03(5379)4321/10:30~20:00  
東京都新宿区新宿3-33-1 [B1F~8F]  
■JR「新宿駅」東南口より徒歩約2分  
<甲州街道沿い>



店舗の詳細はこちら▲

**IDC**  
OTSUKA



別荘がある暮らし  
 第二のいえで過ごす週末



一棟貸し  
 (人数課金なし)

バーベキュー OK  
 (調理器具一式完備)

ペット OK  
 (種類をご報告下さい)

貴重な自分時間をより豊かに  
 過ごすために、都会の喧騒から  
 離れてゆっくりと。  
 人目を気にせず、大切な人や  
 ペットと一緒に、過ごし方はあ  
 なた次第。セカンドハウスのよ  
 うにご利用ください。

公式サイトはこちら

