

アフルエント

# AFFLUENT

<https://afflu.jp>

毎日に発見を、人生に豊かさを

2023 Jul.  
[CHIBA]

7

至福の旅時間

Blissful travel time  
鋸南町 / amane

熱視線

—夢追い人—  
THE BARBER  
ヒロ・マツダ

日本を巡る

滋賀県 / 鮎ずし

SLOW TRAVEL

—つながる旅へ—

# ハワイ島

投資家のためによりよい成果を出せる金融機関。

即ち日本経済の成長に真に貢献できる、直接金融の正しい担い手としての金融機関を作りたいという強い想いを持ってBankersという金融機関を設立しました。

腕に自信のある目利きたちがこの金融プラットフォームを利用して、よりよい投資商品を投資家のみなさまにご案内し、運用してもらうことが我々の理想であり最終形です。Bankersという社名には、本当によい運用先をリスクをコントロールしてみなさまにご案内するプロのBanker達が集い競える場にしたいという思いが込められています。

「貯蓄から投資へ」このスローガンが掲げられてから20年。

しかし、この流れはまだ十分なものとは言えません。

物価が上昇し、預金の金利水準ではお金が実質目減りしてゆく時代。

自分で自分の将来に備える必要があります。

我々Bankersは、大きな資金がなくても投資に参加できる商品を開発し提供することによって、より多くの投資家のみなさまに手軽に相対的に高い投資リターンを得られるサービスに成長させていきたいと考えています。

これからの時代を生きる人が、よりアクティブにより豊かな人生をおくれるよう、投資の力でサポートしたい、そんな想いを持ってサービスを運営してまいります。

お金が流れ、巡り、豊かさが広がる。

そんな世界を実現するために。

株式会社バンカーズ・ホールディング

代表取締役 澁谷 剛

# Bankers

手堅く増やせる利回り投資 [バンカーズ](#) 🔍

累計出資金額 200億円突破記念 会員登録キャンペーン実施中

2023年7月31日(月)まで



# 貯蓄から

# バンカースへ

当社が提供する貸付型クラウドファンディングに係る投資商品は、予定利回りが運用開始時に定められる「固定利回り」を採用しておりますが、元本の償還や利回りの分配が保証されるものではありません。また、本広告は、当社が提供する投資商品の勧誘や投資助言を行うものではありません。投資申込をされる際は、当社が開設するウェブサイトにて契約締結前交付書面、匿名組合契約約款、利用規約等をご確認いただき、内容を充分ご理解のうえ、ご自身の判断と責任によりお申し込みください。営業名：株式会社バンカース 本店所在地：〒103-0025 東京都中央区日本橋茅場町1-8-1 茅場町一丁目平和ビル802 電話番号：03-6272-9680 (カスタマーサポート：年末年始・土日祝日を除く平日13:00～16:00) 第二種金融商品取引業：関東財務局長(金商)第3216号 加入協会：一般社団法人第二種金融商品取引業協会



Special 1 Slow Travel 一つながる旅へー

07 ハワイ島

Present

05 読者プレゼント

Local

06 日本を巡る  
滋賀県 / 鮎ずし

Trip

14 至福の旅時間  
鋸南町 / amane

Regular

16 PREMIUM GALLERY

Interview

18 熱視線 ー夢追い人ー  
ヒロ・マツダ (THE BARBERプロデューサー)



2023年7月発行

Publisher 山田旬 Designer 上甲達也

Producer 今井喬庸 松本健司

Chief Editor 寺本忍

Cover Photo funboxphoto / Shutterstock.com

編集・発行 / 株式会社地域新聞社  
〒276-0020 千葉県八千代市勝田台北1-11-16  
VH勝田台ビル5F

編集協力 / 株式会社affluent

広告掲載・チラシ折込・誌面内容のお問合せ

☎ 0120-152-337 (平日10:00~17:00)

配布に関するお問合せ

☎ 0120-124-034 (平日10:00~18:00)

配布に関するご連絡・お問い合わせ・送付停止については、  
右記QRからもご連絡いただけます。



※広告内に記載されている価格表示は「税抜」、「税別」または「広告内の価格は  
全て税抜価格です」等の表示がない場合は全て税込価格となります。

※掲載情報は6月16日時点のものです。ご利用の際には事前に最新の情報をご確認ください。

本誌掲載記事の無断転載を固く禁じます。

株式会社affluentにおける個人情報の取り扱いについて

◎お預かりした個人情報は株式会社地域新聞社が管理し、プレゼントの発送およびアンケート集計を目的として利用いたします。◎お預かりした個人情報は、ご本人様の同意なく第三者に提供することはありません。ただし、法令などにより個人情報の提供を求められた場合を除きます。◎プレゼントの発送を外部に委託する場合があります。◎個人情報をお預けいただくことはご本人様の任意ですが、必要事項に不足がありますと、あらかじめ明示した利用目的に対応するご本人様のご要望にお応え出来ない場合があります。◎当社が保有する応募者ご本人様の個人データについて、利用目的の通知、開示、内容の訂正、追加又は削除、利用の停止、消去及び第三者への提供の停止、第三者への提供記録の開示のお申し出には適切に対応いたします。ただし必要に応じて、追加書類の提出を伴う厳正な本人確認への協力をお願いする場合があります。あらかじめご了承ください。◎当社が保有する個人情報の漏洩が発生した場合には、個人情報保護委員会に報告し、漏洩した情報のご本人様に通知を行います。

◎個人情報保護管理者 / 株式会社地域新聞社 人事総務部 部長

◎個人情報に関する苦情・問合せ窓口 / 株式会社地域新聞社  
お問合せ ☎ 0120-152-337 (平日10:00~17:00)

公式サイト  
AFFLUENT WEB  
https://afflu.jp/



公式Facebook  
@affluenteditor



公式Instagram  
@affluent.premium



公式Twitter  
@affluent\_web





1



1組  
2名様

ガーデンテラス長崎ホテル&リゾート  
「タワースイーツイン」  
ペア宿泊券(1泊2食付き)

稲佐山の中腹に佇むガーデンテラス長崎ホテル&リゾートに、世界的建築家・隈研吾氏の手掛ける新エリアがOPEN。同ホテルは全客室オーシャンビューで、客室はもちろん、宿泊者専用ラウンジやプール、ジムからも世界新三大夜景に選ばれた長崎の夜景を楽しめる大人のリゾートホテルだ。新設された離れのタワースイートは、全客室の中で最も眺望が良いシンプルなスイートルーム。窓の外に見える長崎の美しい絶景を際立たせ、ホテル滞在を極上の時間にしてくれる。

宿泊券利用期限：2024年2月29日(木)迄 ※除外日あり  
☎095-864-7777  
⑤長崎県長崎市秋月町2-3  
⑥JR長崎駅より車で約10分  
⑦https://www.gt-nagasaki.jp/

1.長崎港と一直線になるよう設計されたインフィニティプール。ライトアップされる夜は、幻想的な雰囲気。2.タワースイート客室。長崎の夜景を一望できる。3.夕食は新設されたレストラン「千山万水」で。九州創作料理が楽しめる。



Present

AFFLUENT 2023 JULY

読者の皆様に感謝の気持ちを込めて  
編集部がセレクトした“とっておき”をプレゼント。

「VARONフェイスウォッシュ(120g)」2本セット

いつまでも若々しくいたいと願う40代以上の大人の男性向けスキンケアシリーズ「VARON」から、フェイスウォッシュが新登場。女性に比べて皮脂が多く水分量が少ない男性の肌荒れを防ぎつつ、古い角質や臭いの原因になる肌の汚れと余分な皮脂を洗い流してくれる。さらに洗顔後に使うスキンケアの成分が角層まで浸透し、保持しやすい肌を実現。清潔感溢れる健やかな肌へ導いてくれる。

価格：1,980円(税込) / 1本  
サンتریウエルネス お客様センター  
☎0120-224-310(9:00~20:00) ※年末年始を除く  
⑧http://suntory.jp/WELLNESS/



10名様

3

2



1名様

EENOUR  
「車載冷蔵庫D10」  
専用バッテリー付き

冷蔵機能に加え、通常の5倍の速さで冷凍できる急速冷凍機能を備える「車載冷蔵庫D10」。厚い断熱層があることで効率的に冷却するため、少ない電力で稼働でき、40dB以下の低騒音で車中泊の際にも静かに使用できる。専用バッテリーを使うことで最大8時間以上のワイヤレス使用も可能。車の座席の足元に入るコンパクトサイズで、アウトドアシーンはもちろん、災害時にも活躍してくれる。

価格：車載冷蔵庫「D10」29,800円  
専用バッテリー「DB01」17,800円(すべて税込)

EENOURお客様センター  
☎support@eenour.com  
⑨https://www.eenour.com/ja/

4

1名様



ザ・グレンリベット 21年(700ml)

1824年にスコットランドのスペイサイド地方で政府公認蒸留所第一号になって以来、“はじまりのシングルモルト”として愛される「ザ・グレンリベット」。中でも、最も複雑な風味がバランスよく調和する「ザ・グレンリベット21年」は、リニューアルにより元々の滑らかでフルーティーなスタイルに、さらに深みのある甘さと魅力的なスパイスの香りを加えた逸品に仕上がった。何層にも重なり合う味わいと香りを楽しんで。

参考小売価格：29,095円(税込)  
ヘルノ・リカル・ジャパン株式会社  
☎03-5802-2756 ⑩https://www.theglenlivet.jp/



下記URLまたは左記QRからご応募ください。  
https://afflu.jp/present-chiba/  
※締め切りは2023年7月30日(日)  
※プレゼント応募は(株)affluentにて承ります。





# 鮒ずし

滋賀県全域

国の登録無形民俗文化財  
「近江のなれずし製造技術」  
その代表格である「鮒ずし」の  
底知れの旨みに酔いしれる。



古来のすしの技術を残す、

琵琶湖の恵みが生んだ伝統発酵食



1. 塩漬けた鮒のエラやお腹にご飯を詰める飯漬けの様子。毎年7月には県内各地で「鮒ずし飯漬け講習会」が開かれ、夏の風物詩となっている。2. 樽の中で重ならないよう並べられた鮒。そのまま冬までじっくり発酵していく。

## 滋

賀といえは、琵琶湖が浮かぶ人は多いだろう。その琵琶湖で獲れるニゴロブナを使い、古くから親しまれているのが「鮒ずし」だ。春先に獲れたニゴロブナを塩漬けにし、それを炊いた米に漬け込む「飯漬け」が夏の土用の暑い時期に行われる。そのまま冬まで漬け込み、食べられるのは12月末頃。今では高級品になったが、かつては各家庭で漬けられ、正月や結婚式などのハレの日に振舞われる。ご馳走だった。さらに、栄養価が高く、発酵で増えた乳酸菌による整腸作用もあることから、体調不良の際は薬代わりに食べられていたほど生活との関わりは深い。初めは独特な香りに圧倒される人が多いが、口にする度にその奥深い旨みの虜になっていく。滋賀を旅するなら、鮒ずしは外せない郷土食のひとつだ。





Slow Travel

—つながる旅へ—

# ハワイ島

旅への渴望の時期を経て、今、新しい旅のスタイルが  
様々に模索されている。その一つが、  
自然と、人、そして文化とつながる旅、  
「スロートラベル」だ。



PHOTO : Island of Hawaii Visitors Bureau\_Paul Zizka



多

忙な私たちは、限られた時間を最大限に楽しもうと、ついス

ケジュールに追われる旅を計画してしまいがちだ。「スロートラベル」は、楽しさとストレスを天秤にかけるとはならず、人や文化、自然をゆっくりと時間をかけて楽しみ、そして敬い、その場所とのつながりを深めることで自身はもちろん旅先にもストレスの無い、サステナブルな旅を楽しもうというものだ。

そんな旅を楽しむ場所として今回選んだのが、人と文化が何よりも心地よく、恵まれた自然環境を持つハワイ。中でも、地球の息吹を感じる圧倒的な大自然とローカルさを、バランスよく併せ持つハワイ島なら、存分に「スロートラベル」を堪能できると考えた。

自然と神々への敬意、人との深い絆を表すアロハスピリット。私たちが大好きなハワイを、あらためて楽しんでみたい。





PHOTO : HTA / Dana Edmunds

の島には5つの火山があり、4000mを超える最高峰のマウナ・ケアは、宇宙に最も近い場所として古くから聖地として崇められてきた場所だ。山頂付近は年間の晴天日が300日近くあり、湿度が低く風も穏やかで光害も少ないことから、地球上のどの場所よりも天体観測に適した場所として、日本の「すばる」をはじめ、世界11ヶ国、計13もの天文台が運営されている。現在は幻想的なサンセットから満天の夜空を楽しむツアーが人気で、満月の前後には月の光によって現れる夜の虹「ムーンボウ」を見ることができるともれない。

島の南側に位置するキラウエア火山は、今も活発な活動を続ける活火山で2018年の大噴火が記憶に新しい。流れ出した溶

# Nature



PHOTO : Hawaii Tourism Authority / Tor Johnson

## 神宿る島に身をゆだねる

ハワイ島最大の魅力は、なんといっても圧倒的といえる大自然の風景だ。その力強さから古来神々が宿る場所とされ、ハワイ島の文化と伝統はこの大自然の元で形成されてきた。豊かな恵みに感謝を込めて、この大自然を体験しよう。

PHOTO : HTA / Tor Johnson



1.溶岩台地に力強く咲く、固有植物の「オヒアレファ」 2.ハワイアンが最も恐れ、そして愛する火の女神ペレ。その棲家として祀られてきたハレマウマウ火口にはレイなどを供える人も多い

PHOTO : HTA / Kuni Nakai



岩による見渡す限りの漆黒の大地はハワイ島ならではの風景だ。火山周辺は国立公園化されておりトレッキングも可能で、いまだ冷めずに赤く輝くマグマを見ることもできる。

そして海。コロナ渦で旅行者が減ったハワイの海は、浄化が進み透明度が改善。本来の美しさを取り戻したといわれており、海の守り神とされるホヌ（ハワイ語でウミガメの意）や、固有

種で絶滅危惧種であるモンクシールなどに出会える可能性も高くなっている。もし出会ったら、一定距離以上近づかず離れたところから温かく見守ろう。

ハワイには「マラマ (Malama)」という言葉がある。「思いやる心」という意味で、古くからの壮大で美しい自然を守るためにハワイアンたちが大事にしてきた言葉だ。この大自然こそが、楽園ハワイの原点なのだ。



# Food

## 大地の恵みを楽しむ

ハワイ島には肥沃な火山性の土壌と恵まれた気候によって育まれる、北米で唯一生産される2つの名産品がある。コーヒーとカカオだ。

### 南

西部のコナで栽培されるコナコーヒーは、甘くフルーティーで深いコクと雑味の無い酸味が特徴で、その上質さは世界三大コーヒーに数えられている。最近では東南エリアのカウ産の「カウコーヒー」が、ホワイトハウスの晩餐会で提供され注目が集まり、第二のハワイブランドとして人気を集めている。

一方、独特なフルーティーさで上質な味わいが特徴のハワイアンカカオ。少量生産のため入手が難しく、ファンのあいだでは「幻のカカオ」と呼ばれている。島内にはファームツアーを行う農園が多数あり、焙煎体験や、ティスティング、オリジナル商品の購入など、現地ならではの体験が可能だ。



コナコーヒーの品質管理は厳しく、生豆の出来具合を5段階に格付し、それ以下の品質のものはコナ産であってもコナコーヒーを名乗れず、「ハワイアンコーヒー」として取引される。一方の希少なハワイアンカカオは、年々生産者も増え、栽培からチョコレート生産までを一貫して行うファームも登場。純ハワイ島産の最高級のチョコレートが楽しめるまでになってきている



PHOTO: HTA / Heather Goodman

# History

## 歴史の偉人を敬う

ジェームズ・クックによって西洋との交流が始まり、カメハメハ一世によって現在にもつながる文化の基礎が築かれたハワイ。その歴史に触れる場所を尋ねる。

### ジエ

ジェームズ・クックとカメハメハ大王。この2人を偲ぶ場所として訪れておきたいのが、カイルア・コナだ。ここはハワイ王国最初の首都となった場所。大王が晩年を過ごした神殿「アフエナ・ハイアウ」や、王家の離宮「フリヘ工宮殿」などを見ることが出来る。そして、ケアラケアラ湾には、この地の上陸し、その後この地で非業の死を遂げたジェームズ・クックを偲ぶ記念碑が建てられているので、ぜひ訪れてみてほしい。また、フウホヌア・オ・ホナウナウ」は、王族の霊廟があった場所。宗教上の聖地でもあったことから、ハワイで最も神聖な史跡といわれている。訪れる際は、人々が大切に守り継いでいる文化遺産に敬意を持つと。



1.ケアラケアラ湾のジェームズ・クックの記念碑 2.北部の小さな町カパアウに建つオリジナルのカメハメハ大王像 3.現在の「アフエナ・ハイアウ」は当時の2/3サイズのレプリカだが、今もハワイアン達の聖地となっている



PHOTO: HTA / Tor Johnson



PHOTO: Island of Hawaii Visitors Bureau / Kirk Lee Aeder





# Luxury Golf Resort

晴天率が高く、ハワイ島では貴重な白浜のビーチがあるコハラ・コースト。  
 ここは漆黒の溶岩台地の中にオアシスのように広がる一大リゾートエリアだ。

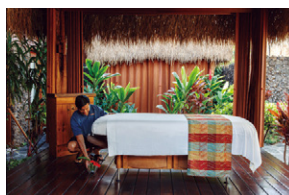


豊富なアクティビティを誇るフアラライ。1000匹以上の熱帯魚が息づく海水プールでは海洋生物の生態系などを学ぶこともできる

フォーシーズンズ・  
 リゾート・フアラライ  
 Four Seasons Resort Hualalai

◎72-100 Kaupulehu Dr., Kailua-kona  
 ◎808-325-8000  
 ◎<https://www.fourseasons.com/hualalai/>

ハワイ島の高級リゾートエリアとして人気が高く、ホテル、ゴルフ、大型ショッピングセンターなどが点在するコハラ・コースト。その一つ、ハワイ島唯一の5つ星リゾートである「フォーシーズンズ・リゾート・フアラライ」は、バンガロータイプのゲストルームにフルサービスのスパなど、極上ステイを堪能できる。また、歴史や文化、海洋生物などのアクティビティも用意され、ハワイ島について学ぶことも可能だ。そして、ハワイ島で外せないゴルフも、併設のコースまでカートで移動できたり、早朝のコース散策なども可能で、一体型リゾートならではの楽しみ方がある。



フアラライのゲストルームはすべて2フロアのバンガロータイプ。極上のスパはラグジュアリーリゾートの欠かせないエクスペリエンスだ





# ハワイ島の大自然にゴルフで挑む

コハラ・コーストには、チャンピオンシップコースを含め多数のゴルフコースが点在する。自然とじっくりと向き合うゴルフもまた、ハワイ島の大きな楽しみの一つだ。

例えば、「ワイコロア・ビーチ・リゾート・ゴルフ」は、「ビーチナイン」「レイクスナイン」「キングスナイン」という難易度の異なる3つのコースで構成された名門コースだが、フェアウェイの真ん中に溶岩を残したコースや、ハワイ島屈指のシーサイドコースなど、とてもユニークでチャレンジングなコースが用意されている。また、ワイコロア・ビーチ・リゾート内のコースなので移動も容易なため、その利点をいかしてサンセットゴルフや1日3ラウンドといったことも可能なのだ。

## 溶

岩台地を切り開いた海越えのコースと  
いった、ここでしか  
体験できないダイナミックな  
コースバリエーションが大きな  
魅力のハワイ島でのゴルフ。リ  
ゾートに隣接したコースも多  
く、気軽にプレイを楽しめる点  
も人気のポイントだ。



フォーシーズンズ・リゾート・ファアライ・ゴルフコース



1,2.ワイコロア・ビーチの「ビーチナイン」は、初心者でも楽しめるコース。3.「キングスナイン」は難易度の高いチャンピオンシップコースとなっている

ワイコロア・ビーチ・リゾート・ゴルフ

Waikoloa Beach Resort Golf

©69-600 Waikoloa Beach Dr., Waikoloa Village

©808-886-7888

◎<https://www.waikoloabeachgolf.com/ja/>



人生100年。今を満ち満ちて自由に生きる。

# 新しいシニアライフ 「ラビドール御宿」の魅力。

「有料老人ホームは介護というイメージを持つ方は多いのではないだろうか。一方、施設ではない自由なシニアライフを謳う住まいもあり、選択肢は多様化している。そこで自分らしく自由に多彩な暮らしと医療支援や介護サービスが備わったシニアが理想とする安心の環境を提供する「ラビドール御宿」を紹介する。

白い砂浜のビーチを中心に、リゾート地として発展してきた御宿。その景観は、東洋のリゾート地としてアカプルコと姉妹関係にある。国内外を問わず活躍された方々は、貴重な時間の合間にそっと房総半島を訪れ、自然のエネルギーを吸収し、更なる高みに挑戦されていると、憧れの眼差しでローカルは語る。

60代を過ぎ、セカンドライフを探索する時期は、こだわりのリゾートホテルや別荘所有の選択に心が躍る。80代、生活は充実し、冒険の遊び心も失われていない人生の円熟期に、サードライフを視野に入れたシナリオが欲しいと頭をよぎる。健康を維持し、円熟したコミュニティの中で、将来の医療・介護を備えたリゾート・ホーム「ラビドール御宿」の魅力をここに紹介する。

ゴルフ・ゴルフ・ゴルフ。テニス・テニス・テニス。人生の豊かさをスポーツで表現する健康シニア。その表情から、また腕に刻まれた日焼けのコントラストから充実したスポーツ漬けの日々が感じられる。体が動く限り楽しみたい。誰もが夢みる新たな仲間（ライバル）との出会いが待っている。勿論、俳句・陶芸・コース等、



ラビドール御宿のご入居者が撮影したドローン画像(令和3年7月撮影)土地・建物権利形態:自社所有(点線内がラビドール御宿)

## 個別見学・体験入居受付中

- ①日帰り見学(昼食付)
- ②体験入居(一泊3食付)

※土・日・祝祭日除く

### ご見学について

最寄り駅からの電車時刻や、車での来館時間に合わせて個別にご案内いたします。

※安全な環境での見学を実施しております。

詳しい資料のご送付も承っておりますので、お気軽にお問合せ下さい。

### 入居時の費用

	お一人入居の場合	お二人入居時の加算金
入居一時金 <small>入居金プランのご相談も承っております</small>	2,590万円~5,590万円(年齢別) <small>※入居一時金は入居時の年齢及び居室タイプにより異なります。</small>	『お一人入居の場合』に加えて、一律1,050万円 <small>(非課税)の追加費用がかかります。</small>
特別サービス費用	473万円(税込) / 1人 <small>●特別サービス費用内訳 / ①要支援者及び要介護者に対して、特定施設入居者生活介護サービスを、平成12年3月30日老企第52号により、介護・看護職員を手厚く配置した場合(週38時間換算で要介護者2人に対して職員1人以上)の介護サービス利用料... 319万円(税込) ②要支援者及び要介護者以外の入居者に対して、緊急、臨時的、又は、一時的に入浴、排泄、食事等の介護、その他の日常生活上の世話、機能訓練及び療養上の世話に要する費用... 99万円(税込) ③協力医療機関医師(一般財団法人診療所)の夜間緊急時待機費用... 55万円(税込) ※特別サービス費用とは人員を基準以上に配置して提供する介護サービスのうち、介護保険給付(利用者負担分を含む)による収入でカバーできない額に相当するものとして合理的な積算根拠に基づいて算出されています。</small>	

### 毎月の費用

月払い利用料	内訳	管理費	111,100円(税込) / 2人・月
		81,400円(税込) / 1人・月 <small>使途【建物及び共用施設等の維持・管理費、事務管理部門の人員費、健康管理費、備品消耗品費、教養娯楽費、事務費、】</small>	
	食費	65,400円(税込) / 1人・月 <small>(喫食実績が1日3食30日の場合)内訳【朝:432円(税込)、昼:648円(税込)、夕:1,100円(税込)】 ※軽減税率/当ホームの消費税軽減税率の対象とする食事は「朝食432円、昼食648円」です。 医師の指導による食事量に基づいた制限食、ゲスト食事代、その他飲食代は軽減税率の対象外となります。</small>	
	介護費用	特別サービス費用に含まれるので不要です。 ※介護保険に係る利用料を除く	
	光熱水費	一般居室内の光熱水費・電話代等は別途実費を負担願います。	
	その他	介護に係る消耗品等について自己負担願います。【要支援・要介護者の個別選択費用として:リネン代154円(税込) / 1日、おやつ代110円(税込) / 1回自立者の個別選択費用として:リネン代495円(税込) / 1週、日常の洗濯33円(税込) / 1回】	



文化系コミュニティも活発で、「ラビドルホール」120席を有するコンサートホールでの演奏会は、クラシック愛好者を魅了している。

ラビドル御宿での暮らしは多種多様。沖釣りの帰りに一泊。夏の避暑にと別荘感覚での利用者もいる。令和4年、平均気温が夏の猛暑期でも30℃を下回ったと勝浦市が脚光を浴び、隣の御宿町はもっと涼しいのではと避暑地アピールにヒートアップ(笑)。地元特産の伊勢海老やアワビ、キンメダイは旬を逃さず、特別料理として予算に応じて提供される。最近では女性だけの食事会、小グループで参加者を募り「私のシェフ」「私の板前」の要望に応えたいと料理長が腕を振る。

医療・介護については誰もが期待するテーマだ。安心の要である医療支援体制は、ラビドルクリニックを併設し、医師2名体制により夜間救急にも対応。介護はホーム看護師7名、介護職員47名の体制にて日頃の体調不良から看取りまで、終の住まいとして責任を果たす。医療や介護を受けるにも競争の世の中、将来の安心を確保する手もある。施設選びには、「100歳まで生きる生活設計が重要」と先人の声を聴く。ラビドル御宿は入居一時金及び特別サービス費用を入居時に収めるシステム。入居後、介護サービスを受ける場合、介護保険自己負担以外の追加費用(つど払い費用)を極力徴収しないシステムを確立している。

ここまで、豊かなシニアの暮らしを紹介してきたが、明るいイメージでお墓の話をしたい。ラビドル御宿は、共同墓苑を持つ数少ない有料老人ホームとなる。人生のその先までを支える職員の思いは揺るぎない。これが「有料老人ホームのイメージを超えた価値」を実現しているラビドル御宿の姿である。



月の沙漠 記念像



ラビドルゴルフ会が開催される近隣のゴルフコース



Lタイプ(約63㎡)のリビングルーム  
(家具・調度品類は見本)



本格的な茶室でお手間を。



室内温水プール



テニスコート



ホームから約28kmの距離にある、医療法人鉄蕉会 亀田総合病院。



御宿産の新鮮な伊勢海老などを使った特別料理(有料)も楽しみのひとつ



本当に泳いでいるかのような姿の「色彩魚拓」は、趣味を極める入居者の作品



本当に泳いでいるかのような姿の「色彩魚拓」は、趣味を極める入居者の作品



# ラビドル御宿

## LAVIE D'OR

黄金の人生

事業主体：一般財団法人千代田健康開発事業団事業母体：株式会社 日立ビルシステム

資料請求・ご見学のお申込み・お問合せ

ラビドル御宿入居相談室 (平日9時～18時)

☎ 0120-122-602

〒299-5112 千葉県夷隅郡御宿町御宿台132

東京入居相談室 (平日9時～17時)

☎ 0120-605-107

〒101-0043 東京都千代田区神田富山町9  
神田東邦センタービル7F

ラビドル御宿

検索



【千葉県有料老人ホーム設置運営指導指針による類型及び表示事項】●類型/介護付有料老人ホーム(一般型特定施設入居者生活介護)■表示事項●居住の権利形態/利用権方式●利用料の支払方式/全額前払い方式●入居時の要件/入居時自立●介護保険/千葉県指定介護保険特定施設(一般型特定施設)千葉県指定介護予防特定施設●居室区分/全室個室●一般型特定施設である有料老人ホームの介護にかかわる職員体制/2:1以上●介護保険事業番号/特定施設入居者生活介護事業所 千葉県指定第1277400048号 介護予防特定施設入居者生活介護事業所 千葉県指定第1277400048号■施設概要●所在地/千葉県夷隅郡御宿町御宿台132●交通/JR外房線「御宿駅」下車徒歩25分・車5分(1.8km)●敷地面積/34,360㎡●建築面積/9,860㎡●延床面積/23,696㎡●一般居室総数/204戸●構造・規模/鉄筋コンクリート造2・3・5・8階建、他ゲストハウス、ラビドルホール、ケアセンター1・11●一般居室面積/41,23㎡～67.45㎡●設計・監理/樹久米設計●施工/大成建設㈱;太平工業㈱;日本国土開発㈱●着工/平成元年6月●完成/平成2年9月●入居開始/平成2年10月●権利形態/一般財団法人千代田健康開発事業団が土地・建物所有●管理運営/一般財団法人千代田健康開発事業団●建築確認番号/第5号(平成元年5月22日)●入居一時金の返還金制度/あり●協力医療機関/一般財団法人千代田健康開発事業団附属診療所(診療科目:内科・眼科/協力科目:内科)、協力内容:日常の診療、定期健康診断および健康相談、他の医療機関への紹介●医療法人鉄蕉会亀田総合病院(診療科目:内科、心療内科、神経内科、呼吸器科、消化器科、循環器科、外科、脳神経外科、心血管外科、泌尿器科、眼科、歯科、歯科口腔外科 等計34科目 協力科目:診療科目と同じ)協力内容:通院・入院への協力、診察のための医師派遣(週1回眼科医師)、看護指導※医療保険制度で支給される費用以外はご自身負担となります。●介護に係る職員体制:週38時間換算で常勤介護職員38.6人(うち要介護者等対応36.6人)看護職員4.6人(うち要介護者等対応4.6人)、夜間(17時～翌9時)最少時は介護職員2名(平均3名)※看護職員:常勤3名、非常勤4名●設置者からの契約解除/入居者の行動が、他の入居者又は設置者の役職員の生命・身体・健康・財産(設置者の財産を含む)に危害を及ぼし、ないしは、その危害の切迫したおそれがあり、かつ有料老人ホームにおける通常の介護方法及び接遇方法ではこれを防止することができない場合や、入居者又はその家族・連帯保証人・身元引受人・返還金受取人等による、設置者の役職員や他の入居者等に対するハラスメントにより、入居者との信頼関係が著しく害され事業の継続に重大な支障が及んだ場合等、設置者から契約を解除することがあります。●広告有効期限/令和5年12月末日





至福の旅時間

Blissful travel time

優雅さとアクティブさが融合する  
少し欲張りな海辺のステイ

アマネ

鋸南町 amane

photographs\_TOMOAKI HORI.





フロアは土間感覚で、外履きのまま利用OK

南房総で異なる趣向のお宿を複数展開し、上質なおもてなしを提供する紀伊乃国屋グループ。2021年に鋸南町に開業した「amane」は、同グループ初のコンドミニウムタイプの施設となる。

客室は、フラットルームが8室、サウナ付きのプレミアムフラットルームが1室、愛犬と泊まれるメゾネットルームが3室、トレラーハウスをリノベーションしたラグジュアリールームが3室の計15室。どの部屋にも大型冷蔵庫とシステムキッチンが備えられ、プライベート感あ

ふれる宿泊体験がかなう。中でもフラットルームは、入り口から海に面したガーデンテラスまで一直線となった設計が斬新。テラスに面した掃き出し窓を開ければ心地良い海風が通り抜け、その先はすぐ砂浜。思い立った時にSUPやボダイボードといったマリンスレジャーを満喫でき、疲れたら室内でくつろぐ…。海水浴場も徒歩圏内にあるので、海を間近にアクティブに過ごしたい人には絶好の立地といえる。夕食は、木更津牛をはじめ、地場の食材をふんだんに使ったプレミア

ムなBBQを、なんと室内で楽しめる。シェフが下準備したメニューを、宿泊者が部屋に設置されたウェーバー社のグリルで仕上げるスタイルで、好きなタイミングで好きなように調理できるのが魅力。量もたっぷり提供されるので、おなかも心も満たされるスペシナルなディナーとなるだろう。

施設内にはオープンエアの共有スペース「オーシャンテラス」も。穏やかな内房の海向こうに富士山や三浦半島を望む絶景の中、アルコール類を含むドリンクを自由に堪能で



「オーシャンテラス」(画像提供/amane)



きる。さらに夜間には、映画も上映されるなど至れり尽くせりだ。「カジュアル」と「ラグジュアリー」を兼ね備えたハイブリッドな空間は、自分次第で楽しみ方も無限大。

(左) ディナーの一例。BBQスタイルだが、希望すれば最後の仕上げをスタッフに任せることも。ストウブ鍋の中身は、南房総の恵み・シーフードたっぷりのピヤベース。ぜひ味わいたい自慢の一品だ。(右) プレミアムフラットルームにはエストニア製のバレル(樽)サウナを完備。ユニークな円形の天井は、熱が効率よく循環し、気持ちの良い発汗を促すというメリットがある。自然の中での外気浴でととのえば、日常の疲れも忘れられる。



◎千葉県安房郡鋸南町元名1016 ◎0470-55-1000

◎2名1室利用時1名24,500円～

◎<https://www.awa-amane.com/>

※チェックイン時に申し込めば、系列旅館「ゆうみ」の貸切風呂も利用可能



## 千葉県の外壁（屋根）塗装業者を無料紹介 築10年を過ぎたら検討を!



家の外壁塗装は美観のためだけでなく、雨風や紫外線から家を守る大切な役割がある。劣化しやすい場所でもあるので、築10年を過ぎたら検討が必要だ。とはいえ、悩ましいのが業者選び。「ちいき新聞の外壁塗装」では、専門スタッフが家屋の状況を確認し、要望に合った業者を無料で紹介。業者選びのミスマッチを防ぐことができる。

### 審査を通過した厳選業者

施工実績や財務状況、法令順守など厳格な基準をクリアした業者のみが加盟しているので安心。また、施工現場の現地調査や施主へのアンケート実施など、品質の管理・改善にも務めている。上限3社まで一括見積もりOK。業者の見積もり、契約、工事、その他対応面で不安があればいつでも相談に応じてくれる。



### ちいき新聞の外壁塗装

①<https://tosou.chiikinews.com/> ☎0120-03-3231  
②受付9:30~18:00 土祝OK!



ちいき新聞の外壁塗装 🔍

AFFLUENT

# PREMIUM GALLERY

人生を楽しむ大人のための  
毎日を豊かにする情報をお届け



都内に行かなくても手頃に入ると評判のシャトーブリアン等の高級肉。ご自宅で祝宴を楽しんで



全国発送可。遠方、大切な方へお中元、ギフト、帰省土産に極上肉を贈っては

## 神戸牛、近江牛、鹿児島産黒豚の 経済連指定販売店

安政3年創業、千葉県船橋市の名店「肉の店鳥吉」。神戸牛、近江牛、鹿児島産黒豚を扱う経済連指定販売精肉店だ。職人集団が稀有な上質肉を厳選してさばき、魅力的な価格で提供し続けている。店頭では香ばしい焼鳥各種、神戸牛メンチカツ（248円）、水郷錦爽どり唐揚げ（100g248円）など逸品を求めて地元客が列をなす。和牛の中でも最高ランクの「A5黒毛和牛」は焼肉、すき焼き用の他、タタキ（1パック1,166円）や極上リブローイン（100g1,814円）、シャトーブリアン（100g3,780円）がそろそろ。誕生日にお肉ケーキ各種4,500円～や行楽にはBBQセット2～3人用2,500円～が好適だ。



### INFORMATION

#### 毎月第3土日神戸牛祭

166年の間「心と技が味をつくる」伝統を貫き、「いいものを適正価格で」を胸に6代目と7代目が切り盛りする老舗精肉・揚物惣菜販売店。その味を愛するファンも多数。日替り特売品も魅力。

### 肉の店 鳥吉（とりきち）

☎047-462-4129 ④船橋市習志野台3-18-3 ⑤北習志野駅徒歩2分  
⑥9:00~19:00 ⑦火曜 ※カード各種ご利用可 ※Twitterもぜひ!

肉の店 鳥吉 🔍







写真上【有効期限3年】ペコラ銀座Bespokeオーダー仕立補助券（15万円相当）

## 夏旅は館山市へ 「都心から80分の癒やし系リゾート」

都心から車で80分ほどの館山市では、海と山に囲まれてリゾート気分を堪能できます。特に海水浴シーズンには、キラキラと輝く海がとても綺麗です。海沿いの絶景スポットや、春は菜の花、夏の訪れを感じさせる向日葵などの四季折々の花々に、海鮮グルメも充実。

また、海を眺めながら浸かる温泉露天風呂は格別で、都心から少し車を走らせれば手に入る非日常がここにはあります。古くより観光・休養地として多くの人が訪れるまち、館山。明日頑張る自分に、しばしの休息を贈りませんか。

### INFORMATION

各返礼品の詳細はWEBにて  
人気返礼品のひとつ、【THE SHINRA】宿泊補助券 90,000円分。  
プライベート性、快適性、高級感を備えたラグジュアリーリゾート「THE SHINRA」。開放的なテラスでは刻々と表情を変え館山の海を一望できます。  
(花しぶきリゾート6施設で使用可能)



館山市役所 行革財政課 ふるさと納税推進室  
☎0470-22-3147 @館山市北条1145-1

館山市 ふるさと納税



農業・化学肥料の使用量を慣行栽培に比べ5割以上減らして作られた野菜を扱う



手間暇かけて育てられた、安心の直送野菜を食卓に。旬の野菜は何よりのごちそう

## 県内のこだわり野菜を届けることで、 「千産千消」とSDGsの実現に

特別栽培を実践し、農業による環境負荷低減に努める千葉県内の生産者を応援する企画「ちいき新聞の直送おやさい」。その農家が手掛けるこだわりの野菜が、定期的に自宅に届くサービスだ。基本的に、毎回異なる農家からその時に旬を迎える野菜が届くので、中身は箱を開けてからのお楽しみ。定番の野菜だけでなく、時にはスーパーなどではあまり見かけない珍しい野菜が入っていることも。また、千葉県で採れた食材を千葉県で消費することは、輸送エネルギーの削減にもなり、環境への負荷が少ない。地元の生産者と消費者をつなぎ、両者の距離を近づけることで、持続可能な地域社会の構築を目指している。

### INFORMATION

選べるサイズと頻度  
お野菜セットはS(1~2人用)・M(2~3人用)・L(4~5人用)の3種類のサイズを用意。頻度は毎週・隔週・4週に1度から選べるので、家族の人数などに応じて適した内容をチョイス。



ちいき新聞の直送おやさい  
@https://vege.chiikinews.com/

ちいき新聞 直送おやさい





キャリアのスタートは24歳。手先を動かす仕事が好きだった

渋谷道玄坂から旧山手通りに抜ける道、裏渋谷の通りに「THE BARBER渋谷店」はある。出迎えてくれたのは、同店のプロデューサーヒロ・マツダさん、御年79歳。長身にスーツを際なく着こなし、手際よくカットする姿がカッコイイ。

「そろそろ若い人に渡しても良いと思ってはいるのですが、技術の世界は年齢を重ねるほど技が身につくので、なかなか辞められずにいます」

理容師の父と美容師の母の長男として生まれ、理容師の道を目指し24歳で自身の店を持つ。その後、美容のカットテクニックを学ぶため、30歳でロンドンのヴィダルサスーンカットスクールに留学。まだ男性美容師の存在が稀有な時代だ。

「ヨーロッパで技術とシステムを学びましたが、日本人と欧米人では髪質も生活環境も大きく違うので、日本人用にアレンジしたマニュアルを作り、指導などに使っていました」  
そして35歳の時、7年間挑戦し続

## THE BARBER プロデューサー ヒロ・マツダ

# 「座右の銘は、限りなき前進」

世界中のバーバーを見て体験して、「日本の理容師が一番上手いし、世界に出ればヒットする」と断言するヒロ・マツダさん。ニューヨークにも店舗を構え、男性を癒やし、美しく仕上げる理容室「THE BARBER」の成功を経て、次なるブランドの立ち上げにも意欲的だ。

## Hiro Matsuda

### Profile

1944年、福井県生まれ。美容専門学校卒業後、24歳で独立出店。74年にロンドン・ヴィダルサスーンカットスクールに留学し、パリでもカット技法を学んで帰国。第30回全国理容協議会大会優勝を始め、2003年に「現代の名工」を、2016年に「黄綬褒章」を受章。2006年に高級理容室「THE BARBER 渋谷店」をオープンし、現在は日本とNYで計8店舗を展開。今年10月には虎ノ門に出店を予定している。

### THE BARBER 渋谷店

◎東京都渋谷区円山町22-15 1F  
◎03-5728-6558  
◎<https://www.thebarber.jp/>



けたコンテストで日本一を獲得する。「理容師の社会的地位と評価の向上と、技術者として頂点を極めたい」という思いが重なって、勲章が必要だ」とコンテストに挑戦してしました。そして頂点を獲ったら、世界が一変しました。まさに転機でした」

日本一になって以降は、何をやるでも上手くいく時期が続く、その好調の波は55歳まで続いたという。「少しでも美容業界に貢献出来ればと、指導で全国を回っていました。自分の店の従業員教育が疎かになり、それが原因で店を手放すことになってしまいました。それが55歳の時でした」と当時を振り返る。

### 61歳での新たなスタート 生涯現役のための秘訣とは

「失敗は繰り返さない」と心に誓い、2006年にトータルビューティサロン「THE BARBER」を立ち上げる。「美容室に行く男性って、年齢を重ねると女性や若い人が多い美容室に行きにくさを感じるようになるんですよね。そういう男性のために、ヘアカットにヘッドスパ(頭皮ケア)やフェイストリートメントなどを加え、さらにお洒落の提案もする『究極の理容室』をつくりたかったんです」

バーのように寛げる半個室の空間で、スーツを着た技術者が施術をする大人のバーバーは、理容室の新たな潮流となり、今も後に続く店が次々と現れている。

マツダさんに元気の秘訣を尋ねると、「気持ちがおじいちゃんにならないこと。ファッションもすごく大事」と即答で返ってきた。

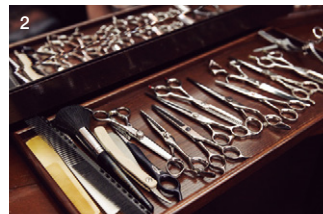
「今も美容専門学校で教えているのですが、流行を楽しむ若い人たちとの年齢を超えたコミュニケーションはすごく刺激的で楽しいですよ」

成人式のお祝いでもらった盾に書いてあった、「限りなき前進」という言葉を、今も「自分の言葉」として大切にしているというマツダさん。


「あれから約60年、ずっと座右の銘です。人生慎重過ぎると波に乗れないし、波に乗らないとダメだし、その判断が難しい。でも、前に進むと決めてきたから今の人生があります」

笑顔でそう語るマツダさんは、最後まで本当にカッコよかった。

1. 「THE BARBER渋谷店」の店内。店舗は現在、渋谷、代官山、広尾、青山、東京丸の内、銀座、日本橋、ニューヨークの計8店舗を展開。2. マツダさん愛用の道具類。3. 平成28年、黄綬褒章受章式での記念の一枚。





A man with a shaved head and glasses, wearing a dark suit and a striped shirt, is focused on cutting a woman's dark hair. He is using scissors and a comb. The setting appears to be a barbershop with wooden paneling and warm lighting.

40代以上のビジネスマンは皆さん  
疲れていますよね。働く男は顔が元  
気じゃなきゃいけない。月に一度、  
「THE BARBER」が気軽にリラクゼー  
ション出来る場所となって、また明  
日から頑張ろうと前向きになっても  
らえるといいですね。

自分の人生に点数をつけると、  
頑張ってきたので80点。  
足りない20点は、  
これからのやりたいことの点数です。



世界No.1\*の炭酸水なら

 **sodastream**<sup>®</sup>

いつでも新鮮！作りたての美味しさ！

- 🔴 カンタン操作で自分好みの強さに
- 🔴 500ml約18円でリーズナブル
- 🔴 専用ボトルでゴミもゼロ
- 🔴 追い炭酸でいつでもシュワシュワ！



\*グローバルデータ社調査報告：炭酸水消費量に関する国際的調査（2020年実施）



Enjoy a perfect  
sparkling beverage  
experience



全国の百貨店・専門店・家電量販店・大型スーパーなどでお買い求めいただけます。詳しくはHPのお取り扱い店舗をご覧ください。  
SodaStream コールセンター 0120-286-230

ソーダストリーム 

[www.sodastream.jp](http://www.sodastream.jp)