

アフルエント

# AFFLUENT

<https://afflu.jp>

毎日に発見を、人生に豊かさを

2023 Mar.  
[NAGOYA]

3

NAGOYA  
GOURMET BATON  
—名古屋グルメバトン—  
Settanta

PRESENT  
AFFLUENTから  
読者の皆様へ



もっと自由に、大胆に  
色の力を暮らしに活かす!



# TIAD

## オートグラフ コレクション

### 2023年7月1日 名古屋・栄にオープン

「ゲストの明日が変わる」をコンセプトに、感性を刺激する特別な滞在をご提供する新しいラグジュアリーホテル「TIAD」。

日本で4軒目、東海エリア初の「オートグラフ コレクション※」ホテルとして開業、久屋大通公園の緑や自然と共生する「バイオフィリア ネスト」を大切にしたデザインで、人と街に愛されるホテルを目指します。

※「オートグラフ コレクション」は上質さとユニークさを特徴とし、厳選された独立系ホテルが加盟する、マリオット・インターナショナル社のホテルブランドです。

# TIAD

Tomorrow Is Another Day

## AUTOGRAPH COLLECTION® HOTELS



名古屋市営地下鉄名城線 矢場町駅徒歩1分

TIAD SALON 〒460-0003 愛知県名古屋市中区錦3-15-13先 地下街「セントラルパーク」74区画  
TEL.0120-038-822/052-228-4188



<https://hotel-tiad.com/>



<https://hotel-tiad.com/wcdding/>



@tiadwedding



Feature もっと自由に、大胆に

## 07 色の力を暮らしに活かす!

Regular

## 04 PREMIUM GALLERY

Present

## 05 読者プレゼント



Gourmet

## 12 NAGOYA GOURMET BATON Settanta

2023年3月発行

Publisher 後藤一俊 Editor 町田雄治  
 Producer 羽田野勝徳 重綱 渉  
 Chief Editor 宮西貴久 Designer 内藤春香  
 松本健司  
 Cover Photo Andrii Zastrozhnov / Shutterstock.com

編集・発行 / 株式会社中広  
 名古屋市千川区名駅1-1-1 JPタワー24階  
 編集協力 / 株式会社affluent

広告掲載・チラシ折込・誌面内容のお問合せ  
 052-571-2139 (平日10:00~18:00)

配布に関するお問合せ  
 ☎ 0120-124-034 (平日10:00~18:00)

配布に関するご連絡・お問い合わせ・送付停止については、  
 右記QRからもご連絡いただけます。



※広告内に記載されている価格表示は「税抜」、「税別」または「広告内の価格は  
 全て税抜価格です」等の表示がない場合は全て税込価格となります。

※掲載情報は2月16日時点のものです。ご利用の際には事前に最新の情報をご確認ください。

本誌掲載記事の無断転載を固く禁じます。

株式会社中広における個人情報の取り扱いについて

○お預かりした個人情報は株式会社中広で管理し、アフルエント会員登録、プレゼントの発送およびアンケート集計を目的として利用いたします。○お預かりした個人情報は、ご本人様の同意なく第三者に提供することはありません。ただし、法令などにより個人情報の提供を求められた場合は除きます。○プレゼントの発送を外部に委託する場合があります。○個人情報をお預け頂くことはご本人様の任意ですが、必要事項に不足があると、あらかじめ明示した利用目的に対応するご本人様のご要望にお応え出来ない場合があります。○当社が保有する応募者ご本人様の個人データについて、利用目的の通知、開示、内容の訂正、追加又は削除、利用の停止、消去及び第三者への提供の停止、第三者への提供記録の開示のお申し出には適切に対応いたします。ただし必要に応じて、追加書類の提出を伴う厳正な本人確認への協力をお願いする場合があります。あらかじめご了承ください。○当社が保有する個人情報の漏洩が発生した場合には、個人情報保護委員会に報告し、漏洩した情報のご本人様に通知を行います。○当社の個人情報に関する苦情・相談その他お問合せは、下記の窓口までご連絡ください。

○個人情報保護管理者 / 株式会社中広 名古屋支社

○個人情報に関する苦情・問合せ窓口 / 株式会社 中広  
 お問合せ 052-571-2139 (平日10:00~18:00)

公式サイト  
 AFFLUENT WEB  
<https://afflu.jp/>



公式Facebook  
 @affluenteditor



公式Instagram  
 @affluent.premium



公式Twitter  
 @affluent\_web



## 本物の職人が作る本物の「名古屋 総桐たんす」 伝統工芸士5名在籍



59-0508  
 経済産業大臣指定  
 伝統的工芸品認定  
 経済産業大臣指定伝統的工芸品  
 認定伝統的工芸品  
 認定伝統的工芸品



名古屋 出雲屋  
 相たんと工房  
 平成四年度 賞状褒章授受

思い出深い桐たんす  
**修理・再生  
 承ります**

再生前 再生後

Facebook または 社長ブログに 再生事例多数 掲載!

詳しくは、お問合せください

中部地区最大級の品揃え  
**予約制直売会開催中**

0568-31-8627 出雲屋 検索  
 春日井市前並町前並8-4 定休日・水・曜日 営業時間/9:00~18:00

## 濃厚な旨味の絶品敦賀ふぐをてっさで贅沢に

AFFLUENT

# PREMIUM GALLERY

人生を楽しむ大人のための  
毎日を豊かにする情報をお届け



厳選したエサを使用して育てられた敦賀ふぐは噛むほどにうまみが広がります。特製ポン酢と薬味付きの嬉しいセットです。濃厚なふぐの味わいを自宅でぜひ堪能ください。

### 敦賀ふぐ鍋てっさセット

【料金】19,000円(税込)/4~5人前【内容量】鯛身 約400g、アラ 約700g、薬味付。ふるさと納税にも対応しています。

### あけぼの旅館

☎0770-26-1316 ㊟不定休  
㊟敦賀市手29-7  
㊟https://tsuruga-fugu.jp/



あけぼの旅館 敦賀

## ライカなど各種カメラの専門店



豊富な品揃えで人気、西区那古野のカメラ専門店。楽天・YAHOO!・本店サイトで販売中。ネットショップで購入した場合でも、カメラに関して不安なことは店頭で相談が出来るため、安心して購入することが出来ます。

### 1963年創業のカメラ専門店

思い出を残すカメラは大切な道具。使う人の気持ちを考えながら丁寧に商品を取り扱っています。

### カメラのミツバ

☎052-551-0536 ㊟9:00 ~ 19:00  
㊟愛知県名古屋市西区那古野2-7-19  
㊟第2、第3土・日・祝 ㊟camera3ba.jp



カメラのミツバ

## 鑑定士によるお片付けのお手伝い



地元名古屋出身、地域に根付く鑑定士が家の不用品整理・仕分けから出張買取。骨董、アクセサリ、楽器、カメラやおもちゃまで。取り扱い品目が豊富なので空き家、物置一式任せられます。まずは相談してみてもいいです。

### 片付けを宝探しに

不用品も次の誰かの価値かもしれません。ご自身で判断せずに鑑定士の目利きで賢い断捨離を。

### ベストフレンド名古屋荒畑店

☎0120-02-0781 ㊟11:00~18:00  
㊟愛知県名古屋市昭和区御器所3-10-3  
㊟地下鉄「荒畑駅」より徒歩4分 ㊟木



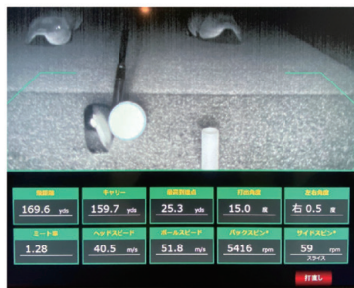
名古屋荒畑店ベストフレンド

## PGA・A級ライセンスによる 高密度マンツーマンスクール

完全個室のインドアゴルフジムが名古屋市港区に誕生。PGA・A級ライセンスの北澤プロと専属契約しており、初心者から上級者まで幅広い層のレッスンが行われている。それぞれの個性を分析し個々に合ったレッスンアプローチを実施してくれる。天井高3.5m、横幅4mのゆったりとした空間でダイナミックにスイングでき、快適に、集中して習練できる。さらにSGS高性能ゴルフシミュレータマシンを採用、最先端の環境整備により、上達に必要な各種データを可視化、客観的に自分のスイングを見つめ直すことが可能だ。まずは高密度マンツーマンスクールと同等の体験レッスンを受けてみてはどうだろうか。



女子プロ指導の豊富な経験に基づき、完全オリジナルなオーダーメイドレッスンが可能



インパクトの瞬間の解析と、2方向からの全身撮影による立体的なスイング解析が可能

### INFORMATION

#### 専属契約だから実現

PGA・A級ライセンスのレッスン(一般相場15,000円)が5,500円以下で受けられる。  
◎マンツーマンスクール会員  
レギュラー(月4回50分)24,200円  
レディース(月4回50分)22,000円  
+2,200円で練習し放題



### オルタイムゴルフ

☎052-700-4909 ㊟名古屋市港区明止1-3 ㊟駐車場9台無料  
㊟11:00~20:00(受付時間) ㊟24時間365日無休

オルタイムゴルフ





1



1組2名様

1.各ヴィラにはベッドルーム、和室、露天風呂、ミニキッチン併設。2.建物の内外の壁に地元の菰野石（こものいし）を大胆に使用した部屋「硝石（ちょうせき）」。3.露天風呂は自家源泉より湧き出るアルカリ性単純温泉。肌を滑らかにし、心身を穏やかに癒してくれる。



## アクアイグニス別邸 湯の山温泉 素粋居 ヴィラ1棟 ペア宿泊券(1泊2食付き)

湯の山温泉の麓に佇む「素粋居」は、土、石、漆喰、木、漆、和紙、硝子、鉄の8つの素材をテーマに建てられた12のヴィラを備えた離れ宿だ。現代美術・工芸・古美術・アンティークをしつらえた空間は、まるで美術館のような居心地のよい時間を過ごすことができる。各ヴィラには、源泉掛け流しの露天風呂を完備しており、24時間利用可能。夕食は、三重県のバリエーション豊かな魚介や畜産品、野菜を組み合わせた滋味あふれるイタリアンを提供する。

宿泊券利用期限：2023年7月31日(月)迄 ※除外日あり

☎ 059-390-0068

📍 三重県三重郡菰野町菰野4842-1

🕒 近鉄湯の山線湯の山温泉駅より徒歩約5分

🌐 <https://sosuikyo.com/>

2



## 車載用ヘッドアップディスプレイ HUD-2023(小型台座版)

「HUD-2023」は、スマホをワイヤレス接続してAppleのCarPlayやGoogleのAndroid Autoを表示させる車載用のヘッドアップディスプレイ。設置はシガーソケットにつなげて、ダッシュボード上に貼り付けるだけ。ほとんどの車に装着でき、エンジン始動と連動して起動する手軽さも魅力。ステアリングに固定できるダイヤル式無線リモコンが付属するので、音声入力との連携で運転中でも安心して操作が可能だ。

価格：44,800円(税込)

ネオトーキョー株式会社  
🌐 <https://neotokyo.store/>

# Present

AFFLUENT 2023 MARCH

読者の皆様に感謝の気持ちを込めて  
編集部がセレクトした“とっておき”をプレゼント。

3



## SMB ボストン型バッグ Gilda Travel

イタリアのバッグブランド「SAVE MY BAG」のセカンドライン「SMB」から春夏の新作が登場。生地は再生ナイロン、ロゴ部分は再生可能資源を含むポリマーを使用するなど、自然環境に優しい素材を使いながらも、ファッショナブルな製品づくりを行っている「SMB」。レジャーや旅行に最適な「Gilda Travel」は弾力性に優れ、重さ700gと軽量。汚れたらハンドウォッシュが出来るのも嬉しい。性別を問わないデザインなので夫婦での兼用も可能だ。

価格：33,000円(税込) サイズ：520×350×225mm

有限会社ルイコレクション沖縄

☎ 0798-75-4400 🌐 <http://savemybag.jp>

1名様



1名様

## OLIVIERS & CO 至高のオリーブオイル 「エクストラヴェルト」

フランス生まれの高級オリーブオイルブランド「OLIVIERS & CO (オリヴィエ・アンド・コー)」から、グリーンが美しい早期収穫のオリーブオイル「エクストラヴェルト」が発売。丁寧に手摘みで収穫された果実は、24時間以内に低温圧搾。刈りたての草やグリーンマト、アーティーチョークをイメージさせるフレッシュな香りが特徴で、サラダやパスタ、カルパッチョなどに最適だ。純正注ぎ口とセットでプレゼント。

価格：エクストラヴェルト8,640円、オイル瓶専用フタ付きステンレス製注ぎ口550円(すべて税込)

OLIVIERS & CO GINZA

☎ 03-6263-2951

🌐 <https://oliviersandco.jp/>

4



4名様



下記URLまたは左記QRからご応募ください。

<https://afflu.jp/present-nagoya/>

※締め切りは2023年4月2日(日)

※プレゼント応募は(株)affluentにて承ります。



移動時間もエレガント

日産オーラで行く

伊勢志摩グランピング



vol.03  
力強く、滑らかに、  
軽やかに  
次代を象徴する走り



## モータードライブが実現する プレミアムな家族ドライブの提案

「e-POWER」は、エンジンで発電し100%モーターで駆動する日産独自の電動パワートレイン。モータードライブならではの力強さと静粛性を実現、高度な制御技術によりアクセルペダルだけで車速を自在にコントロールできます。アクセルひとつのワンペダルドライブで意のままに。さあ、今までにないプレミアムな家族ドライブ体験を！

**Point**  
名前が  
変わりました！

### 伊勢志摩行くなら、e-POWER ROAD！

2022年11月8日、伊勢志摩スカイラインは「e-POWER」の性能を最大限に引き出し、運転の楽しさを体験できる道として「伊勢志摩 e-POWER ROAD」に！



坂道  
エリア



直線  
エリア



カーブ  
エリア

加速が良くて  
楽に運転できました。  
外から見るより車内は広くて、  
とっても静か。家族での  
お出かけにもGood！



【モデル】  
大手飲料メーカー勤務  
山本さんファミリー



### 陸の孤島で 自然と触れ合う

志摩半島の最西端に位置する、伊勢志摩国立公園内の自然溢れるリゾートグランピング施設。4,000坪以上の敷地に11棟といったプライベート空間を堪能できます。シーカヤックや磯釣り、サップ、クリアカヤックなどアクティビティも満載で家族が思う存分楽しめます。市街地から離れているため、夜の星空は圧巻。サウナや薪風呂など、リラックスタイムも提供してくれます。

AURAでお出かけしたのはここ

island of land  
Luxuna ise-shima (ラグナ イセシマ)  
Luxury camp & glamping resort

三重県志摩市志摩町御座878  
0599-77-7500

予約ほか詳細はこちら





色の力を暮らしに活かす!

Let`s use  
more color

オフィスで、街中で、自宅のリビングで、ちょっと周囲を見回せば、私たちは実に多くの色に囲まれている。しかし、意外にそれらの色をこと細かに意識することは少ない。

意識する、しないに関わらず、色には人の気持ちを高揚させたり落ち着かせたり、さまざまな心理的効果があり、使い方次第で仕事効率をアップさせることも、コミュニケーションを円滑にすることも可能だという。色が持つ心理的効果を理解し活用することで、私たちの毎日は大きく変わるのだ。

特集

もっと自由に、大胆に



# 色には人の心を動かす力がある

## 利用しないのはもったいない

職場の部下ともっとコミュニケーションを図りたい、家ではリラックスしたい、最近、寝つきが悪くて困る……。

「そんな時、ファッションや仕事で使っているステーションナリーなど、身のまわりの“色”を意識し、“色の力”を利用すればうまくいきます」。

そう語るのは、カラーキュレーターとして多くの人の人生を変えてきた七江亜紀さん。

果たして、色にはどのような力があるのか、

仕事や暮らしの中でどのように取り入れたいか、活用の仕方を伺った。



色のみ®/カラーキュレーター®  
株式会社ナナラボ 代表取締役

### 七江亜紀

トータルカラーコンサルタントとして、色に関するさまざまな問題について25年間取り組んでいる。クライアントは自動車メーカー、飲食店チェーン、調剤薬局、下着メーカー、化粧品会社など多岐にわたり、取り扱うテーマは商品開発から人材教育まで幅広い。専門家を対象とするセルフブランディング、パーソナルスタイリングも人気で、その実績は3万人以上。著書多数。



### さまざまなお店で 活かされている色の力

突然だが、クローゼットに納められた洋服やネクタイ、ハンカチの色。普段持ち歩いているカバンや財布、スマートフォンなどの色を思い浮かべてみてほしい。なんと全く同じような色が並んではないだろうか？

「男性はよほどファッションや流行に関心のある方でないと、自分が身につけるものは同じような色を選びがちです。失敗したくないという気持ちから、これまで無難にやり過ごしてきた色を手取る傾向が強くなるのですが、色の力を利用しないのはもったいないですね」と、七江亜紀さん。

色の力とは心理的効果のこと

で、色には人の心理に働きかけ、元気づけたり、落ち着かせたり、癒しを与えるといった作用があり、それぞれの色が持つ心理的効果を理解し、意識して色を選ぶことで人に与える印象をコントロールしたり、人間関係をよくしたり、仕事の効率を高めることもできるそうだ。

「たとえば、政治家が大衆の前で演説するときには赤のネクタイをして情熱的でパワフルな印象を与え、討論会の際には青のネクタイで知的さ、冷静さを演出する」という話はよく知られていますが、それを徹底して実践したのがアメリカ前大統領のドナルド・トランプ氏です。また、身につけるものに限らず、使う道具の色が効果を発揮する場面もあります。私は、普段は青や



### ビジネスマンにオススメの著書

『色はビジネスの武器になる あなたの仕事効率が劇的にアップする55の方法』  
祥伝社 1,650円(税込)



### 最新刊

『自分の機嫌は「色」でとる』  
ディスカヴァー・トゥエンティワン  
1,760円(税込)



## 代表的な色の心理的効果

色にはそれぞれ特有のイメージや心理的効果がある。その一例を紹介しよう。

**黄**

愉快	元気	軽快
希望	無邪気	
幼稚	注意	注目

**赤**

情熱	活力	興奮
高揚	積極性	
怒り	暴力	警戒

**青**

知的	冷静	信頼感
誠実	爽快感	
冷たい		

**緑**

安らぎ	癒し	調和
安定	自然	健康
若々しい	未熟	

**橙**

喜び	活発	陽気
明るい	親しみやすい	
暖かい	安っぽい	

**紫**

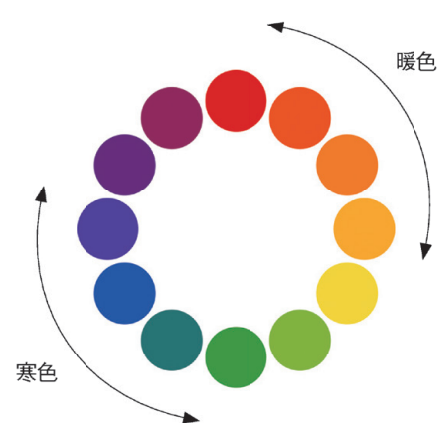
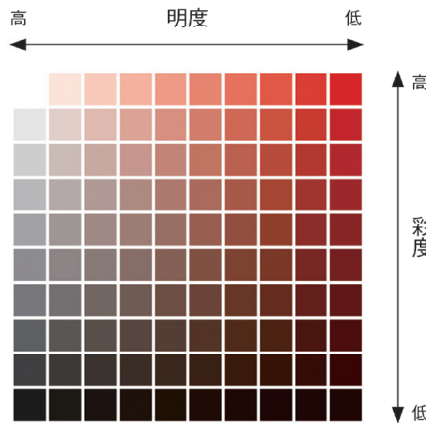
上品	優雅	妖艶
神秘	高貴	
不安	不安定	

**黒**

高級感	重厚感
威厳	恐怖
絶望	不吉

**白**

純粋	清潔
神聖	正義
無垢	空虚 無



### 「明度」と「彩度」による印象の違い

「明度」とは色の明るさの度合いのこと。明度が高いほど明るくやわらかな印象になり、低いほど落ち着きや重厚感を感じさせる。「彩度」とは色の鮮やかさの度合いのこと。彩度が高いほど色に濁りがなく、低いほど色がくすみ地味な印象になる。

### 「寒色」と「暖色」の印象の違い

「寒色」は、青、青緑、青紫など、寒さや冷たさを感じさせる。「暖色」は赤、橙、黄色など暖かさを感じさせる。どちらにも該当しない緑、紫などは「中性色」という。

黒のペンを使っているのですが、モチベーションを高めたいときは赤いフォラムのペンに持ち替えます。すると、次第にエネルギーがわいてくるのを感じることがあります」

気になる色で心理状態がわかる

早速取り入れてみよう  
 と思っても、例えば「赤」といっても、いろいろなか  
 「赤」があり、どれを選べ  
 ばいいか迷いそうだ。

「色は明るさ（明度）や鮮やかさ（彩度）の違いで印象が異なります。ファーストフード店やファミリーストランなど多く使われている少し黄みがあった赤はセールや売り出しの広告や店頭でもよく見られ、少々チープな印象を与えがちですが、一方、明るさを抑えたダークな赤や、少しグレーがかかった赤は高級感を感じやすいのです。こうした感じ方の違いというのは、人それぞれの経験から得た情報や知識によって異なることもあります。ですから、自分の感覚にあったもの、これなら、と思う色を選ぶようにするといいでしょう」と七江さん。

また、気になる色はそのとき

の心理状態を表しているの、普段は意識することがない店の看板の色が目にとまったり、普段は気にならない色が気に障ったりしたときは、「なぜだろう？」と考えてみるというそう。

「やる気をアップさせたくて無意識に赤に目がいくこともあれば、冷静になりたいときに赤い色が邪魔だと感じることもあるので、自分が置かれている状況をよく考えて、必要な色を選べるべき色かを判断しましょう。必要な色をより多く、不要な色をより少なくすることで、気持ち落ち着き、物事がスムーズに運ぶようになります」

難しく考えず、まずは、自分に必要と思われる色を意識して、積極的に取り入れてみよう。



大衆の前では常に鮮やかな赤いネクタイで、強いリーダーシップを印象付けたドナルド・トランプ氏



# ビジネスで色を活かす

## ここぞという 場面で使う色

### プレゼンには「赤」や 「橙（オレンジ）」

勝負服ならぬ勝負色はやはり「赤」。「赤」のネクタイは定番だが、さらに「赤」のポケットチーフをのぞかせればよりエネルギー感を感じさせる。“「赤」のネクタイはちょっと…”という人は、「赤」の下着でもいい。身につけていることで自然と活力がわいてくる。人前で話すのが苦手なプレゼンでは緊張しがちという人は、親しみやすく、心をほっとさせる「橙」で緊張をほぐそう。上着の襟につけるラベルピンや手元のペンなど、小さなものでもOK。



### 謝罪の場に 相応しいのは「紺」

トラブルをスムーズに収束させるために必要なのは誠実さや信頼感。それを示すのが、威圧感や重厚感のある黒と冷静さを表す青を混ぜた「紺」。謝罪に赴く際は、「紺」のスーツに白のワイシャツ、「紺」のネクタイがベスト。もしくは、白と黒の中間色「グレー」。存在を薄くし、弱々しい印象になるので、相手に合わせて選ぶといい。その際に注意したいのが、赤。ネクタイの赤いストライプや筆記具や手帳など、チラッとでも赤が見えると相手をいらっとさせるので要注意。



## 仕事効率を アップさせる色

### 仕事をスピードアップ したいなら「青」

仕事を早く終わらせたい、残業を減らしたいならデスク周りを「青」で統一してみよう。クールな印象の「青」は気軽に話しかけにくい雰囲気を作るので不要な雑談が減り、仕事に集中できる。自分の気持ちも冷静になり、雑然としたデスクがうるさく感じられ自然に整理整頓するようになるので、作業効率がアップする。赤や橙などの暖色は気分を明るくしてくれるが、気持ちが緩んで“まあいいか”という気持ちになりがちなので要注意だ。



### ひらめきが 欲しいときは「黄」

新しい企画やアイデア出しで行き詰ったときの突破口を開くのは「黄」。明るい色の刺激で心が解放され、自由な発想につながる。クリーム色などの淡い色よりも、鮮やかな「黄」のほうが効果的。資料を綴じるファイルやマーカー、付箋など、目につく小物を「黄」にしてみよう。



## ランチのお店や メニューを色で選ぶ

### 午後のやる気を 引き出すには「赤」

「赤」は人に活力を与えやる気を引き出す色。中華料理店やイタリアンレストランは内装に「赤」を使っている店が多いのでおすすめ。麻婆豆腐やトマトソースの赤い色の料理でエネルギーをチャージしよう。



### 冷静になりたいときは 「緑」や「グレー」

仕事が思うように進まずにイライラしたり、ムシャクシャしているときは、気持ちを落ち着かせてくれる「緑」や、調和や中立の色、「グレー」が効果的。グリーンサラダやグレーの蕎麦がいらだちを抑えてくれる。内装もカラフルな店は避け、落ち着いた雰囲気の店を選ぼう。

### ランチミーティングは カラフルな色遣いの店で

ざっくばらんに意見を言い合い、皆のモチベーションを上げたいなら、気持ちを高揚させる「赤」や「黄」など明るい色遣いの店を選ぼう。「せっかくならいい店」と高級店を選びたくなるが、黒や茶、白を基調にしたシックな内装だと打ち解けた雰囲気にならず、モチベーションアップも期待できない。

## 色でなりたいたい 自分を演出する

### フランクな上司を目指す なら「橙（オレンジ）」

部下とのコミュニケーションを図りたい、もっと気軽に話しかけてもらえるようになりたいという人は、陽気さや親しみやすさ、安心感を与える「橙」の力を積極的に利用しよう。身につけるのが難しければ、手帳やスマホケースを「橙」にしてデスクの上に置いておくとか、部下の前でオレンジジュースを飲むといったことでOK。



### プロ意識の高さを 伝えるには「黒」

商談やプレゼンでプロ意識の高さをアピールしたい、信頼を得たいというときは高級感や威厳を感じさせる「黒」。スーツだけでなく、手帳や筆記具、眼鏡など小物も「黒」で統一すると話に重みが変わり説得力が増す。「黒」は何にも屈しない強い色でもあるので、苦手なクライアントの前にしてもプロ意識を保ち、堂々と振舞うことができるはず。



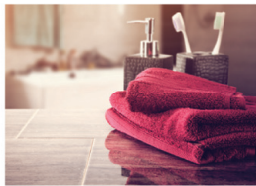


# 日々の暮らしで色を活かす

## 朝の洗面台と癒しのバスルームには

朝に弱い人は洗面所に「赤」を、強い人は「緑」

洗面所は身だしなみを整えると同時に、自分と向き合い“今日も1日頑張ろう”と気合いを入れる場。テンションを上げようとするときに必要な色はやはり「赤」。とくに朝が弱い人はコップやタオルを「赤」にして、エネルギーを高めよう意識することが大事。ただ、朝から元気いっぱいという人は気持ちが高揚し過ぎてしまうので、「緑」を使って少しクールダウンしておこう。また、黒は不吉なイメージがあり、エネルギーを吸い取ってしまうので、朝はできるだけ目にしないようにしたい。



1日の疲れを癒すバスルームには「茶」

バスルームにおすすめなのは、大地をイメージする「茶」。洗面器やバスチェア、シャンプーボトルなど「茶」で統一すると地に足がつくような安心感が得られ、よりリラックスできる。壁や床、バスタブが白やグレーなど、色みがないバスルームの場合は「橙」や「黄」などの暖色系でまとめると癒し効果がアップする。



## 寝室には安眠効果を高める色を

寝つきの悪い人は「青」や「緑」の寝具を

布団カバーや枕カバー、シーツの色は睡眠に大きな影響を与えている。寝つきの悪い人にオススメなのは、鎮静効果のある「青」やリラックス効果のある「緑」。感情の高ぶりを鎮め、気持ちを穏やかにし、不眠症にも効果があるとされる。ただし、「青」は体感温度が下がったように感じるため、冷え性の人は「青」の多用は避けたほうが良いだろう。



すっきりした気分で朝を迎えたいなら「白」

「白」は物事を一新する力があり、シーツや枕カバーを「白」で揃えると、目覚めと同時に気持ちがリセットされ、スッキリした気持ちのいい1日をスタートできる。「白」は緊張感のある色でもあるので、少しリラックス感が欲しいなら「アイボリー」や「オフホワイト」を選ぶといい。

家で過ごす時間をより快適なものにするためにも、色の力は効果を発揮してくれる。大きな家具やインテリアを変えなくても、必要なときに必要な色が目に入るようにすればいいので、できることから取り入れてみよう。

## 食卓に添える色で気分も食欲もコントロールする

食欲を抑える寒色系、食欲増進には暖色系

食欲を抑えたいという人は、ランチョンマットや食器、箸、箸置きなどを「青」にしてみよう。「青」は見ているだけで冷たく感じるため、料理がおいしそうには見え、食欲そのものを減退させる。逆に、「赤」や「橙」などの暖色系は温かさを感じるため料理がおいしそうに見え、食欲を増進させる効果がある。



高級な雰囲気を出したいときの器は「黒」

人を招いたり、ちょっと贅沢な雰囲気ですごしたいときは、シンプルな「黒」の皿に赤いトマトソースの Pasta や、真っ白な皿にグリーンサラダといった具合に、料理と器の色のコントラストをつけるといい。カラフルな色・柄の入った器は楽しげだがチープな印象になるので要注意。

## 気分に合わせてリビングに色を足す

ハードワークが続いているときは「緑」

くたくたに疲れて帰宅したときに欲しいのは「緑」。自然の色で癒されるのが一番なので、できれば観葉植物などを置いておき、疲れているときにぼんやり眺めるだけでも癒し効果がある。



イライラする日が続いているときは「青」

仕事のイライラが家に戻ってもおさまらない。そんなときに効果的なのは、鎮静効果のある「青」。リビングのインテリアを急には変えられないが、クッションカバーやカーテンのタッチセルなら簡単に交換できるので、何色か揃えておいて気分に合わせて交換するのがおすすめ。



## 自分のテーマカラーを持とう

「色には“似合う色”と“好きな色”そして、“自分のなりたい色”があります。私はテーマカラーと呼んでいますが、自分がどうありたいか、どう見られたいかを色に置き換えてみるのです。そして、その色を身につけたり、常に目に留まるようにして、なりたい自分を意識することが大切です。2色、3色あってもいいし、数年おきに見直していくのもいいですね」と七江さん。

テーマカラーの一例を紹介するので、ぜひ自分に合ったテーマカラーを持とう。

- ・リーダーシップを発揮したいなら「赤」
- ・些細なトラブルには動じない冷静さを身につけたいなら「青」
- ・積極的に人と関わられるようになりたいなら「黄」や「橙」
- ・ちょっとしたことで感情的になりがちで、穏やかな人になりたいなら「緑」





佐野 元彦さん

水口シェフの料理は美しくおいしく調理されて、とても勉強になります。成瀬ソムリエが選ぶワインと合わせると圧巻です。



水口 秀介さん

美食のバトンを受け継いで



NAGOYA  
*Gourmet Baton*  
名古屋グルメバトン

4

# 旬の食材が彩るイタリア料理と ソムリエ厳選のワインを堪能

## Settanta

せったんた / 泉

水口秀介シェフとソムリエの成瀬洋之さん。1970年生まれの二人が、料理とサービスの本質にこだわったレストランテ。名古屋を代表する二人の料理とワイン。そのマリアージュを楽しんで。



高知県産  
徳谷フルーツマトの  
冷静カベッリーニ

Settantaのスペシャリテ。  
フルーツマトは糖度15と、  
いちごのような甘さ。





落ち着いた店内ではスタッフとの会話を楽しみながら時間を過ごせる。コースはおよそ10品で温・冷のバランスよく緩急ある内容



1. 冷菜の「そら豆とブラータチーズとキャビア」は春を感じさせる季節の口取り。2. 「ホワイトアスパラとハマグリのスープ」はアクセントとして自家製カラスミが添えられる。3. ソムリエがいる店ならではの品ぞろえ。ノンアルコール飲料やソフトドリンクとのマリアージュも提案してくれるのがうれしい



### Settanta

◎ 東区泉1-15-23 1F  
 ◎ 052-228-7036  
 ◎ 11:30~14:30 (LO 12:30) /  
 18:00~22:00 (LO 20:00)  
 ◎ 日曜・月曜  
 ◎ ランチ8,470円〜 デイナー16,940円〜

**緑** あふれる久屋大通公園からすぐ、大きなガラス窓が特徴の「Settanta」。店内に入ると品ぞろえが庄巻のワインセラーや、「レーマン」「ザルト・デックアート」など、美しいワイングラスが並ぶケースに目を奪われる。「料理とワインの最高のパフォーマンスが魅力」というのに納得。10席のテーブルに個室が2部屋。ブライベートから接待まで、大切な時間を過ごす人が多い。

水口秀介さんは、イタリアンの巨匠・山田宏巳氏のもとで修業。その後、2年間イタリアで学び、帰国後の2003年、伏見に「イザレ・シユウ」をオープンした。一方、成瀬洋之さんは大阪のファミリー資格を取得すると30歳からは名古屋へと拠点を移す。ヒルトン名古屋初のシニアソムリエ資格を取得し、フランス・イタリアへと渡っては本場のサービスに触れた。旧知の仲だった二人は2015年に「Settanta」をオープン。二人とも1970年生まれであることから、イタリア語で「70」を意味する「Settanta」を店名とした。

地方によって食文化が異なるイタリア料理をより楽しんでもらおうと、サーブの際にはかわいらしい地図を用いて、その土地の紹介をする。「おいしい」と「楽しい」を堪能してもらおう演出を忘れない。登場する料理の順も客の希望やその時の様子に合わせるなど、肩ひじ張らない気軽さがある。野菜や魚、肉の素材の素晴らしさをサブプライズで伝えたい。そしてプロの見極めと技術に

よって、おいしい料理として届けたい。この二つを大切に二人三脚でこれまで歩んできた。「料理とワインのマリアージュは、うちだからできること。私と成瀬のお互いのリスベクトから成るサービスです」と自信を見せる水口さん。客の声に耳を傾けながら、プロのサービスが止まることはない。

### PROFILE

1970年生まれ。東京・南青山の「リストランテ・ヒロ」で山田宏巳氏に師事。1999年に渡伊、トスカナ州をはじめ、中部イタリアのレストランを中心に2年間本場の味を学び、FICT（イタリア人厨師協会）会員資格を取得。日本イタリア料理協会東海支部支部長。





あなたの新しい  
ライフスタイルを提案します。



# 東海地区最大級 フィットネスクラブ



感染予防対策徹底実行中  
駐車場205台3時間無料



お得な入会  
キャンペーン  
実施中!



東海地区最大級 スポーツクラブ+スパ  
**ラ・グラッセ 山王橋**  
tel. 052-321-4000

住所 / 名古屋市中区松原3-13-38

営業時間	月~木 / 10:00 ~ 23:30	土 / 9:30 ~ 22:00
	日・祝日 / 9:30 ~ 20:00	定休日 / 金曜日
入会受付時間	月~木 / 10:00 ~ 20:30	土 / 9:30 ~ 19:30
	日・祝日 / 9:30 ~ 17:30	定休日 / 金曜日







1.白を基調とした清潔感のある受付。開放感があり待ち時間もゆったりと寛げる。2.リラックスして施術を受けられる個室。施術時間は1時間半～3時間ほどで、皮膚に触れる器具は全て未使用で使い捨てのものを使用するなど、衛生管理も徹底している。



## 第一印象を左右する「眉毛」 アートメイクで自然に好印象をキープ

女性向けと思われがちな「アートメイク」だが、ここ数年で眉のアートメイクを取り入れる男性が増加している。男性の眉アートメイクのメリットや詳細について、豊富な実績を持つDクリニック名古屋で話を伺った。

鏡や写真で見る自身の顔に若い頃と比べて違和感を覚えたら、それは眉毛が原因かもしれない。眉毛は顔の印象の8割を決めるとも言われる重要なパーツだが、特に男性は加齢によって眉毛が硬く伸びやすくなり、白髪も混ざり始める。そのため年齢を重ねるほど、より定期的な手入れが必要になるのだ。

とはいえ、日々の手入れは面倒、自分に合った眉の形が分からないという方におすすめなのが、皮膚のごく浅い部分に色素を注入し、理想の眉毛を形成する「眉毛アートメイク（メンズアートメイク）」だ。これまでにグループ全体で施術件数1万件を誇るDクリニック名古屋のアートメイク担当の徳田

朋花さんは「1本ずつ毛を描いたりグラデーションをつけたりと、本物のような自然な仕上がりにできるのが特徴です。眉毛のお手入れが苦手な方だけでなく、眉毛を整えて第一印象を良くしたい方にもおすすめです」とメリットを挙げる。

同院の眉毛アートメイクの一番の特徴は、1～2回の施術で完了させるクリニックが多い中、3回の丁寧な施術を基本としている点だ。1回ごとの色の入れ具合を薄めにすることで、より自然な眉の表現が期待できる。

「希望のデザイン通りになっているかをお客様と確認・修正しながら、理想的な形や色味に仕上げる

ことが可能です。回数を分けることでダウンタイムの軽減も期待できます」と徳田さんは説明する。

眉頭から眉尻まで自然なグラデーションをつけながら仕上げる「パウダーグラデーション」など、仕上がりの違いによって施術プランは3種類あり、デザインと合わせてカウンセリング時に相談できる。一般的に2～3年で徐々に色が薄くなるためリタッチが必要となるが、同院で新規の施術（3回）を受けた場合は、何年経過しても低料金のアフターフォロー料金で再施術を受けられる。

顔の印象の変化が気になったら、眉の手入れについてプロに相談してみてもいいだろうか。



麻酔クリームを塗布し施術を行うので、ほとんどの方が痛みは感じないそう。



徳田 朋花さん

同院ならではの3回をかけた丁寧な施術方法を生かし、老若男女を問わず愛される自然な仕上がりを提供。当人の持つ美しさを引き出すことをモットーにしている。



顔のバランスや個人の希望を考慮した上で眉毛をデザインする。適度な色と形に整えられた眉毛は、目力を引き立たせる効果も期待できる。

初回 眉パウダーグラデーション(3回分)  
92,400円(税込)  
※2023年3月末迄「アフルメントを見た」でご予約ください。



Dクリニック名古屋

お問い合わせ・ご予約 0120-685-333

愛知県名古屋市中区栄  
3-17-15 エフエックスビル9F  
・地下鉄東山線・名城線栄駅徒歩5分  
・地下鉄名城線矢場町駅すぐ

診療時間  
水曜日 11:00～14:00(電話予約のみ)、  
14:00～18:00(再診のみ)  
木曜日 11:00～13:00、14:00～18:00

金曜日 10:30～13:00、14:00～19:00  
土曜日 10:00～13:00、14:00～19:00  
日曜日 10:00～13:00、14:00～18:00

休診日  
月、火曜日

公式サイトはこちらから >





FAMILIARE

ファミリアーレ

名駅太閤通

名駅  
1.5km圏

自転車7分 (約1,750m)

販売価格  
2LDK 2,990万円～ (税込)

自己資金0円  
ボーナス払い0円  
月々7万円台～

リビング・ダイニング・キッチン ※掲載の室内写真は、2022年12月に弊社モデルルームを撮影したもので実際とは異なります。また、家具・調度品は販売価格に含まれません。ご了承ください。



3Dモデルルーム  
公開中  
〈公式HP〉ご来場予約はこちらから  
ファミリアーレ名駅太閤通 検索

■物件全体概要 ●物件名/ファミリアーレ名駅太閤通 ●所在地/名古屋市中村区太閤通六丁目89番、大宮町二丁目6番 ●交通/地下鉄桜通線「太閤通」駅徒歩9分、地下鉄東山線「中村日赤」駅徒歩10分、「中村公園」駅徒歩10分 ●地目/宅地 ●用途地域/商業地域(建築率80%、容積率400%) ●敷地面積/635.69㎡(登記簿)635.70㎡(実測、建築確認対象面積) ●建築面積/341.07㎡ ●建築延床面積/2,541.32㎡ ●構造・規模/鉄筋コンクリート造、地上12階建 ●総戸数/件戸44戸 ●駐車場/敷地内14台(月額利用料:11,000円～16,000円) ●バイク置場/敷地内2台(月額利用料:3,000円) ●自転車置場/敷地内46台(レンタサイクル2台含む) ●敷地所有者/宝交通株式会社 ●分譲後の権利形態/建物専有部分は区分所有権、敷地は建物専有持分割合による所有権 ●入居後の管理・勤務形態/管理組合設立後、宝コミュニティサービス株式会社へ委託(管理員の勤務形態:巡回) ●設計図書閲覧場所/宝不動産株式会社 ●工事完了年月日/2022年11月9日 ●引渡可能年月/手続完了後入居可 ●設計・監理/株式会社澤田建築事務所 ●施工会社/株式会社長瀬組 ●建築確認番号/第R02確認建築C1東海A70726号(2021年3月31日) ●事業主体(売主)/宝交通株式会社 愛知県知事免許(13)第7862号、愛知県知事許可(特-31)第105203号(不動産事業部)名古屋熱田区神宮四丁目7番27号 宝18ビル2階 TEL:052-682-0001(本社)名古屋熱田区神宮四丁目7番27号 宝18ビル ●販売代理/宝不動産株式会社 愛知県知事免許(14)第5032号(本部)名古屋熱田区神宮四丁目7番27号 宝18ビル2階 TEL:052-671-1223(本社)名古屋熱田区神宮四丁目7番27号 宝18ビル ●先着順物件概要 ●販売戸数/11戸 ●販売価格(税込)/2,990万円～4,150万円 ●最多価格帯/3,200万円台・3,600万円台(各3戸) ●間取り/2LDK～3LDK ●1戸あたりの住戸専有面積/54.12㎡～63.89㎡ ●1戸あたりのバルコニー面積/11.52㎡～15.08㎡ ●1戸あたりのプライベートボーナス面積(専用自転車置場含む)/9.87㎡(月額使用料:490円) ●1戸あたりのオープンボーナス面積(専用自転車置場含む)/11.46㎡(月額使用料:570円) ●管理費/6,770円～7,990円 ●修繕積立金/5,660円～6,690円 ●施設使用料(税込)/1,650円 ●管理運営基金/13,540円～15,980円 ●修繕積立基金/283,190円～334,310円 ※先着順受付につき、ご希望の住戸が成約済みの場合があります。予めご了承ください。【Eタイプ503号室<販売価格(税込)2,990万円>をご購入の場合のご返済例】 ●借入金額2,990万円 ●ボーナス付0円 ●毎月返済額(12回)76,301円 ●ボーナス時加算0円 ●提携金融機関/地方銀行 ●融資限度額/200万円以上1億円以下(10万円単位) ●返済期間/35年(元利均等返済) ●金利/変動金利0.4%(変動金利/店頭金利より引き下げ幅2.075%、一定の条件があります) ※2023年2月現在のものです。金利情勢などにより融資内容が変更となります。 ※詳しくは係員にお問い合わせください。 ※距離は地図上の概測で、自転車所要時間は実測(端数切り上げ)です。

宝の家  
中村区  
栄生駅南  
全2棟

# 決算大商談会開催中

2駅2路線利用、名古屋駅も徒歩圏に。  
都心に隣接しながら穏やかな暮らしを堪能。



名鉄名古屋本線 (約320m) 地下鉄東山線 (約460m)  
栄生駅 徒歩4分 亀島駅徒歩6分  
イオンモール名古屋リタケガーデン 徒歩6分

※距離は地図上の概測で、徒歩時間は80m=1分で換算したものです。※電車の表示分数は、日中平常時の所要時間で時間帯によって異なります。また、乗り換え、待ち時間等は含まれておりません。※掲載の完成予想図は、計画段階の図面を基に描き起こしたもので、実際とは異なる場合があります。また、改良および施工上の都合により、変更となる場合があります。

■物件概要【新築分譲住宅】 ●物件名/宝の家 中村区栄生駅南 ●所在地/名古屋市中村区千原町503番1、4 ●交通/名鉄本線「栄生」駅 徒歩4分、地下鉄東山線「亀島」駅 徒歩6分 ●地目/宅地 ●用途地域/準工業地域 ●建ぺい率/60% ●容積率/200% ●総戸数/2戸 ●総敷地面積/131.84㎡(39.88坪) ●設備/電気・中部電力、ガス・都市ガス、排水・共用下水、飲用水・公営 ●道路幅員/東 幅員約7.2m、西 幅員約9.0m ●その他の制限/準防火地域、緑化地域、絶対高31m高度地区、第一種特別工業地区、大規模集客施設制限地区 ●販売戸数/2戸 ●間取り/3LDK ●販売価格(税込)/A棟4,580万円・B棟4,450万円 ●敷地面積/A棟66.00㎡(19.96坪)、B棟65.84㎡(19.91坪) ●建築面積/A棟29.81㎡・B棟29.81㎡ ●延床面積/A棟83.64㎡(約25.30坪)・B棟80.94㎡(約24.48坪) ●構造・規模/木造軸組工法(在来工法)3階建 ●駐車場/普通車1台 ●完成年月/2022年6月28日 ●引渡可能年月/手続完了後即入居可 ●建築確認番号/A棟 第R03確認建築愛建住セ23421号・B棟 第R03確認建築愛建住セ23422号 ●事業主体(売主)/宝交通株式会社 ●販売代理/宝不動産株式会社 ※上記概要は企画段階での設計図書を基に作成したものです。改良等により内容が変更となる場合がございますので予めご了承ください。 ※測量により敷地面積が変更になる場合があります。

ホームページはこちら  
宝の戸建 検索  
QRコードから  
スマホで  
簡単アクセス

ご来場予約・お問い合わせ  
0120-777-247  
[営業時間]10:00～18:00 水・木曜日定休 ※祝日を除く

事業主(売主)  
愛知県知事免許(13)第7862号 愛知県知事許可(特-31)第105203号  
(公社)愛知県宅地建物取引業協会会員 (一社)全国住宅産業協会会員  
東海不動産公正取引協議会加盟  
宝交通株式会社

販売代理  
愛知県知事免許(14)第5032号(公社)愛知県宅地建物取引業協会会員  
(一社)中部不動産協会会員 (公社)日本不動産鑑定士協会連合会  
東海不動産公正取引協議会加盟  
宝不動産株式会社

広告制作年月日	2023年2月10日
広告有効期限	2023年3月末日