

こだわりを追求する大人のためのハイエンドマガジン

[アフルエント]

## AFFLUENT

2020 APRIL

for Executive

ENJOY! SPORTS BIKE!

自転車 ワクワク 生活のススメ



TSUWAMONO  
—大人の逸品—  
カシオ G-SHOCK

NAGOYA GOURMET BATON  
—名古屋グルメバトン—  
壺中天

GENERATION JUMP  
小曾根 真インタビュー





**THE NORTH FACE**  
ジャケット  
スプリングルジャケット  
※ファスナー参考カラー

**ASICS**  
シューズ  
AC.RUNNERMINI  
G-TX 2



**mont-bell**  
ジャケット  
レインダンサー  
ジャケット Kid's

**ECCO**  
シューズ  
ECCO COOL KIDS  
GTX

遊びたいときが遊ぶとき!

## 天気なんて、気にしない!

シトシト雨の日も、カラッと晴れの日も。

水を内側にしみ込ませず、汗をかいたら湿気を放出するゴアテックス素材で、天気を気にせず快適に。

遊びまわる子どもたちの助っ人、

**ゴアテックス ウェア&シューズ**



水を通さない



風を通さない



湿気を逃がす

special website  
OPEN!



# Contents

2020 APRIL

## Entertainment

### GENERATION JUMP

小曾根 真インタビュー ..... 04

## Present

アフルエントから読者の  
皆様へのプレゼント ..... 05



## Things

TSUWAMONO —大人の逸品—

カシオG-SHOCK ..... 06

## Future

ENJOY! SPORTS BIKE!

# 自転車ワクワク 生活のススメ

07



## Gourmet

NAGOYA  
GOURMET BATON

—名古屋グルメバトン—

仏蘭西料理 壺中天 ..... 12



## History

伝統を受け継ぎ後世に残す 継ぎ人 —匠—

原島農園／原島靖之 ..... 14

## AFFLUENT

for Executive

2020年4月発行

Publisher	小澤康二	Yasuji Ozawa
Producer	森 正太郎	Shotaro Mori
Chief Editor	菊地 学	Manabu Kikuchi
Editor	飛田洋子	Yoko Hida
Designer	松本健司	Kenji Matsumoto
	大出和豊	Kazutoyo Ode
Cover Photo	2Design/Shutterstock.com	

編集・発行 / 株式会社ばど  
〒102-0094 東京都千代田区紀尾井町3番23号  
文藝春秋ビル新館

広告掲載・チラシ折込、誌面内容のお問合せ  
☎0120-090-810

配布に関するお問合せ  
☎0120-998-804

(株)ばどにおける個人情報の取り扱いについて

当社ホームページにてご確認ください。  
<https://www.pado.co.jp/privacy>

個人情報に関する苦情・問合せ窓口 /  
株式会社ばど 総合お問合せ  
☎0120-090-810 (営業時間10:00~18:00)

※広告内に記載されている価格表示は「税抜」、「税別」または  
「広告内の価格は全て税抜価格です」等の表示がない場合は全  
て税込価格となります。

本誌掲載記事の無断転載を固く禁じます。

不動産の  
ご売却、  
ご相談は

三井住友信託銀行グループの

三井住友トラスト不動産へ

無料査定  
実施中

土地・戸建・マンション・収益不動産募集中



三井住友信託銀行グループ  
三井住友トラスト不動産

名古屋センター



0120-88-0076

TEL:052-242-3151 / FAX:052-242-3140



✉ nagoya@smtrc.jp 名古屋市中区栄3-15-33 栄ガスビル12階





PROFILE 小曽根真

1961年生まれ、兵庫県出身。1983年にパーカー音楽大学のジャズ作・編曲科を首席で卒業。同年米CBSと日本人初のレコード専属契約を結び、アルバム「OZONE」で全世界デビュー。2003年グラミー賞ノミネート。以降、チック・コリア、ゲイリー・パートン、ブランフォード・マルサリスら世界的なトッププレイヤーと共演するなどジャズの最前線で活躍。近年はクラシックにも本格的に取り組み、ジャンルやスタイル、国境を越えて幅広く活躍している。2018年には紫綬褒章を受章。



**ジ** ヤズピアニストとして活躍し、世界的ミュージシャンとの共演のほか、近年はクラシックにも本格的に取り組みなど、日本の音楽シーンを牽引してきた小曽根真さん。15人のトップミュージシャンと結成したビッグバンド「アーネーム・ホーシズ」のリーダーでもある。

「基本的には、リーダーもメンバーもイコールのレベルで仕事を務められます。全員がリーダーを持つミュージシャンなので、すぐ自分の居場所を認識して最適な音を奏でようとしてくれます。もちろん意見の相違や議論は生じますが、最終的なビジョンは同じ。音楽の場合、音を奏でてみればすぐに答えが分かるので、まずはやってみようというスタイルです。僕はピアノで作曲するので他の楽器で表現することが難しい場合も多いんですが、メンバーたちは「ポイント遠慮しないよねー」なんて文句を言いながらもやってくれます」

これは、15人のメンバーと築き上げてきた愛情と確固たる信頼関係があるからだろう。「メンバーとは昔から大家族のような関係。メンバーの子どもが小さい頃はコンサートの楽屋をキッズルームにして、それぞれがソロパートを演奏する姿を見せたりしていました。僕もそうやって育ったし、親の仕事の子どもに見せておくことは大切

だと思っから。そして忘れてはいけないのが妻の力。女性は男性には見えない部分が見えるようにで（笑）、メンバーの微妙な体調の変化や、直接僕に言えないことなど、細かいところを助けてくれます。妻にもメンバーにもサポートしてもらい、僕は自由に曲を書けるんです」

結成15周年記念の全国ツアーの見どころ、ますますパワフルな小曽根さんが描く未来を聞いてみた。「超絶的なテクニクを持つ20歳のギタリスト、山岸竜之介を迎えたツアーはロックでジャズをサンドイッチする。感じ。ロックとジャズの共存を楽しんでいたきたいです。すでに始めていることですが、ビッグバンドで演奏している自分の曲をフルオーケストラで演奏して、世界中の方たちに聴いてもらいたい。そこで何かを感じていただけたらうれしいですね」

INTERVIEW: MAKOTO OZONE

“共存というコラボ”で世界へ

日本を代表するジャズピアニストの小曽根真さん。自身が率いるビッグバンドが15周年を迎えた今思うリーダー論、そして未来について伺った。

Photographs\_HISHO HAMAGAMI. Text\_YUKI KATORI.

INFORMATION

小曽根真が率いる15人のビッグバンドの15周年



小曽根真 featuring No Name Horses 「Until We Vanish15×15」  
発売中  
CD:UCCJ-2175  
3,300円・税込  
Verve/Universal Music

TOKYO JAZZ+plusほか 全国でツアー開催!

- 5/23(土) TOKYO JAZZ +plus (NHKホール)
- 5/26(火) 神奈川/鎌倉芸術館 大ホール
- 5/28(木) 大阪/フェニーチェ堺 大ホール
- 5/29(金) 福井/ハーモニーホールふくい
- 5/30(土) 奈良/大和高田さざんかホール
- 5/31(日) 三重/三重県文化会館
- 6/3(水) 山口/山口市民会館
- 6/4(木) 大分/iichiko総合文化センター iichikoグランシアタ
- 6/5(金) 福岡/宗像ユリックス イベントホール
- 6/6(土) 兵庫/姫路市文化センター大ホール
- 6/7(日) 広島/東広島芸術文化ホール くらら

詳細: <https://makotoozono.com/nnh/>

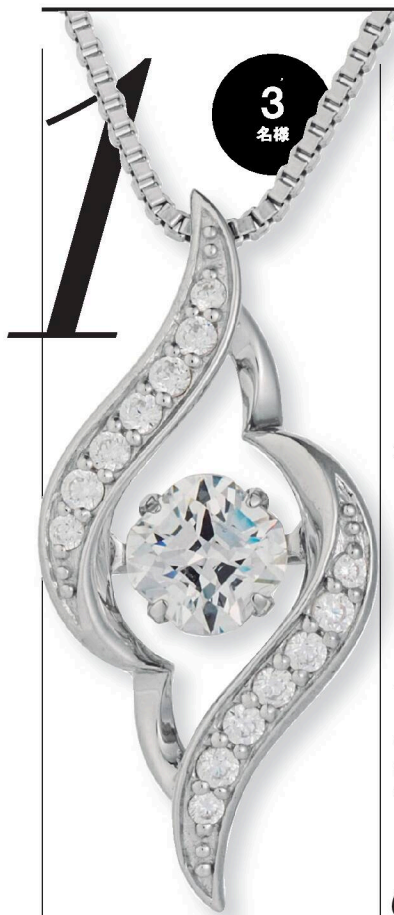
※公演開催の有無につきましては、各地公演先のホームページ等もご確認の上、お出かけくださいますようお願いいたします。



# PRESENT

読者の皆様に感謝の気持ちを込めて編集部がセレクトした“とっておき”をプレゼント。

AFFLUENT  
2020・April



3  
名様

身に着けている方の願いが叶いますようにと想いが込められたメッセージ・ジュエリー

## Crossfor New York (クロスフォーニューヨーク) 「Fair Lady」

ダンシングストーンで人気のブランド「クロスフォーニューヨーク」。いつまでも「美しい貴女」に贈る優雅なデザインのFair Lady。その名にふさわしいゴージャスな輝きと、流れるような美しいラインが特徴。中央にあるキュービックジルコニアには「クロスフォーカット」と呼ばれる3年の歳月をかけて研究開発した46面体のカットが施されている。光の反射により、中央に十字の輝きを持たせることに成功した独自の精工カット技法が高貴な輝きを放ち、わずかな動きをエネルギーに変えて「動き(輝き)出したら止まらない」ダンシングストーンがその煌めきをさらに極め立たせる。普段使いから、特別な日のファッションとしても身に着けたい逸品。価格：11,000円(税込)

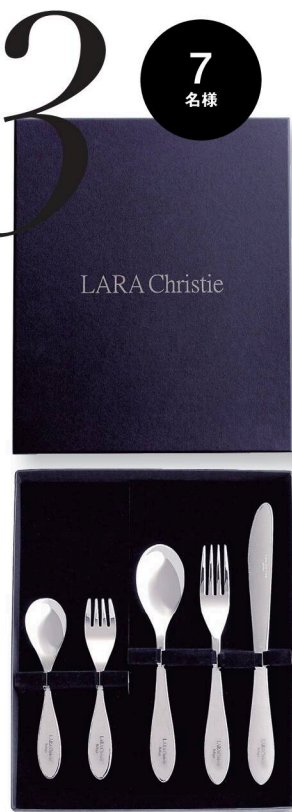
株式会社クロスフォー  
☎ 057-008-9640  
🌐 <https://www.crossfor.shop/>

美しい曲線美を取り入れたシンプルで飽きのこない定番のカトラリーセット

## LARA Christie (ララクリスティー) カトラリーセット“ペルーガ”

カジュアルからフォーマルまで使用できる、ユニセックスで中世的なデザインが人気の「LARA Christie」。上品な時間を演出するカトラリーセット「ペルーガ」は、多くの金属製品が作られる新潟県燕市で、職人の手により丹精込めて製造されたカトラリーセット。シロイルカをイメージした自然な曲線美のシンプルな定番デザインが採用された丸いフォルムは、上品でありながら他にはない特別なデザインを追求している。毎日の卓上を上品で優雅に彩り、新しいエレガントな空間をここから始めてくれるだろう。

価格：4,950円(税込)  
株式会社シアーズ  
☎ 0120-079-787  
🌐 <https://www.larachristie.jp/>



7  
名様



2  
名様

ユネスコ世界生物圏保護区イロワズ海域のマリンボタニカルから生まれた自然派化粧品

## ブリリアンスセラム ホワイトパフォーマンスジュレ セット

海洋資源に着目し、自然環境が保護されているブルターニュのイロワズ海域で採取した海藻や海辺の植物から、肌のための活性成分を抽出して作られた自然派化粧品。シミ、黒ずみ、色素沈着の原因となるチロシナーゼの作用を抑制する葉草エキス「グリシリザグラブラ(カンゾウ根エキス)」・「オウゴン根エキス」が配合され、馴染みやすいジュレタイプの「ホワイトパフォーマンスジュレ」は化粧水代わりに使用できる優れたもの。「ブリリアンスセラム」は、ハリと弾力を引き戻すために低分子ヒアルロン酸を配合されたテクスチャーが、肌によく馴染み、素早く角質層に浸透。海藻ミネラルの力で健やかで活力ある肌へと導いてくれる。価格：ブリリアンスセラム 30ml ¥6,500 ホワイトパフォーマンスジュレ200ml ¥3,800(共に税別)

株式会社グレースマリン  
☎ 03-6451-0175  
🌐 <https://isomarine.jp/>



お部屋の空気を常にクリーンに保つ  
ランプ型空気清浄機

## puripot L1

光触媒技術を利用したスタンドライト型の空気清浄機「puripot L1」は酸化チタンを利用した光触媒による空気清浄機。人体に有害な花粉やウイルス、PM2.5などの浮遊物質や、悪臭の原因のカビや化学物質などを、光触媒の効果で分解除去しクリーンな空気を実現する。面倒なフィルター交換は、簡単なお手入れだけで不要。ファンの音は最大でもたった35db。睡眠中もファンの音は気にならない。普段は明るさを5段階に調整可能なおしゃれなシェードランプとしてお部屋を照らしてくれる。インテリアと実用性を兼ね揃えた逸品。価格：26,980円(税込)

HRJ株式会社  
☎ 090-9332-1935  
✉ [s.imai@hrjcoltd.com](mailto:s.imai@hrjcoltd.com)  
🌐 <https://www.hrjcoltd.com/>



5  
名様

アフルエント総合サイトまたはQRからご応募ください。  
※締め切りは4月30日(木)

<https://afflu.jp>





# TSUWAMONO

大人の逸品 —— volume .20

Photographs\_HIDE NOGATA

進化したタフさと機能 +  
オン・オフにも対応可能な腕時計

カシオG-SHOCK  
GMW-B5000GD-1JF

74,800円 (税込)

頑強



時にタフネスという新たな概念を築き上げたG-SHOCK。老若男女問わず人気で、一つは持っているという方も多いのではないだろうか。

G-SHOCKは、1981年、カシオに「プロジェクトチーム・タフ」が結成され、「落としても壊れない時計をつくる」という信念のもと、無謀ともいえる挑戦から始まった。たどりついたのは「耐衝撃構造」。「弾むゴムボールの中では衝撃は伝わらない」という発想から、ケース内でモジュールを浮かせるように配置し外部からの衝撃を緩和させている。その2年後に誕生したのが初代G-SHOCKのDW-

5000C。以来、G-SHOCKはさらなるタフを追い求め今も進化し続けている。

今回紹介するのは、数あるバリエーションの中でも人気の5000シリーズを象徴するスクエアデザインを生かし、フルメタル化したGMW-B5000GD。注目すべきは、メタルベゼルと本体ケースの間にファイブ樹脂緩衝体を挟み、フルメタルケースでも耐えうる新たな耐衝撃構造を開発したこと。最も衝撃が加わるバンド取り付け部分には、高い耐衝撃性を誇るTROGAMID®を採用しパイプに加わる衝撃を低減するなど、よりタフなものに進化している。機能面では、

Bluetooth®の搭載により、専用アプリ「G-SHOCK Connected」との連携でリマインダー設定や自動時刻修正、ボタンを押したときの時間と場所を記録するタイム&プレイスログ機能、約300都市のワールドタイムなど多様なメニューが使用できる。また、独自のタフソーラーで安定的な駆動を可能にし、フルオートLEDバックライトも備えているのだ。

どこかにぶつけたとしてもキズが付きにくく塗装もハゲにくく、もちろん壊れない。ファッション性が高い、オン・オフを選ばないウォッチとして、コレクションに加えてみてはいかがだろう。



# ENJOY! SPORTS BIKE!

## 自転車ワクワク生活のススメ

気軽な移動手段としてだけでなく、ペダルを漕ぐほどに身体は躍動し、爽快なワクワク感が得られる自転車。街中からちょっと離れた郊外まで、大人が手軽に始められるスポーツとして、進化した最新の自転車で出かけてみてはいかがだろうか。







# HEALTHY

## 健康 & 気分転換したいなら自転車が一番！

全身の筋肉をまんべんなく鍛えることができ、また気分転換にも手軽に効果を発揮する自転車。そんな自転車の魅力について、スポーツライドを推奨するサイクリング評論家の平本雅典さんに伺った。

### Teacher

この方に聞きました

自転車は筋力アップと  
ダイエットに効果的

ロードバイクで1日120km以上をさらりとこなし、ロングライドの魅力とともに自転車に乗ることの意義を広める活動をしている平本さん。そこでまず「自転車に乗ることのメリット、について伺った。」

「なにより自転車に乗ると健康になります！ 自転車は非常に効率的な有酸素運動ですから、ダイエット効果が著しいんです。ロングライドを習慣的にこなすと、みるみるスマートになりますよ。ツールドフランスなどに出ているロードバイクの選手達って、みんな驚くほど引き締まった身体をしていますから。それに、急な峠道を登るヒ

ルクライムは、下半身を中心に全身の筋肉をまんべんなく鍛えることができますし、心肺機能も大幅にアップします」と自転車の効能を話す平本さん。

自転車は太腿や脹脛ばかり太くなると思われがちだが、実は背筋や腹筋なども使う全身運動。しかも骨盤の中にある腸腰筋といった、普段の生活では負荷がかからない体幹を積極的に動かして、効率よく鍛えることができるのだ。それでいて、ランニングより膝や足首の関節への負担が軽いというメリットもある。ランニングは着地の度に下半身の関節に、体重の3〜4倍の衝撃が加わるのに対し、自転車のペダルを漕ぐ限り、膝や足首への負荷は体重以下。特に中高年におすすめする理由だ。



サイクリング評論家  
平本雅典さん

「1日に120km以上走るロングライドは大人の自転車冒険」と、その楽しさを推奨する『自転車百哩走大王』の代表。また、(一社)日本サイクルツーリズム推奨協会 (JCTA) アドバイザー、神奈川県サイクリング協会理事でもある。

自転車で急な峠道を登ったり平地をダッシュしたりすることで、太腿や脹脛を中心に全身の筋肉を鍛えることができる。しかも有酸素運動なので心肺機能の向上と、ダイエット効果も期待できるのだ。







自転車は生活に身近な乗り物だが、自由気ままに風を受けながら走ることによって、「いつもとは違う日常」を発見できる。

心がリラックスして  
若さもキープできる！

「本格的なロードレーサーの必要はなく、MTB（マウンテンバイク）やミニベロ（小径タイヤ自転車）で街中や川沿いのサイクリングロードをマイペースに走っても良いんですよ。時速20km/h前後で走ると良いでしょう。すると、適度なスピードで風景が移り変わることで、心がリラックスすると言われてます。また、タイヤとフレームを通じて伝わる路面からの振動は、筋肉や脳をほぐすマッサージ効果があるそうです」と、自転車の効果効能を次々にリストアップする平本さん。

さらにはダウンヒルのハイスピードがもたらす快感は、ドーパミンやエンドルフィンといった快楽物質の分泌を促進。すなわち、若さをキープするメリットもあるらしい。

「ひとりで走るのも良いですが、友達やチームで走るのもおすすめです。お互いのペースを気遣って走るので、協調性を養うことができます。そうして繋がった仲間って、仕事とかではなかなか得ることができませんから」と語る。また、最後に「交通法規を守りマナーよく走って、事故やトラブルを防いでください」とも。以上のアドバイスを守って、楽しい自転車ライフを送っていたください。



サイクリングに出かけて、美しい風景に出会えば気分爽快！仕事や対人関係のストレスが解放され、心がリフレッシュするのも、自転車の魅力の一つと言える。

**RULE 1. 絶対に保険に入ること！**

自転車で事故を起こした場合、損害賠償は深刻だ。ここ最近では各自治体で自転車保険の加入が義務化されていることもあり、保険には必ず入ろう。保険会社は自転車保険を各種用意しているので、自分に合ったものを選ぼう。



**RULE 2. 自転車も交通法規厳守！**

自転車はまぎれもない「軽車両」なので、交通法規は厳守しなければならない。車道の左端をキープして走り（逆走はしない）、赤信号や一時停止では必ず停止……といった基本は常識！ 交通ルールはしっかりと守ろう。

**RULE 3. サイクリストの必須マナー**

事故やトラブルを防ぐために、交通の流れを妨げないように走ることを心がけ、また「お先にどうぞ」という譲り合いの姿勢も必要。「右左折」と「減速・停止」といったハンドシグナルで、自分の走行をアピールしよう。



**COLUMN**

**自転車の運動量はどれくらい？**

自転車は気持ちよく走れることもあり、その運動量と強度が軽視されがち。ところが、METsの下記表にあるように20km/h弱の走行でジョギング程度、30km/hほどで走ると水泳をはるかに凌ぐ運動強度がある。ちなみに仮に体重60kgの人がゆっくりと20km/hで2時間走ったとすると、消費カロリーは856.8kcalにもなる。

$$\text{体重 (kg)} \times \text{METs (運動の強度)} \times \text{時間 (h)} \times 1.05 = \text{消費カロリー (kcal)}$$

**METs**

ウォーキング	4.8
ジョギング	7.0
水泳	8.3
自転車 (15~20km/h)	6.8
自転車 (21~30km/h)	12.0

METs (Medical Evangelism Training & Strategies) とは、アメリカスポーツ医学会が発表している運動時のエネルギー消費量を係数化した指標のこと。



# 自転車の新しいカタチ 「e-Bike」

## BESV

電動アシスト自転車先進国のヨーロッパで、革新的なデザイン、高い走行性能、直感的でシンプルな操作性などで、次世代の「e-Bike」として人気急上昇中。なかでもBESVのバイクがイチ押しだ。

© BESV JAPAN | <https://besv.jp/contact/>



アクティブ派なら

### LXI

車両本体価格 43万7800円

### 近未来的なフォルムが 街中の視線を独り占め

BESVのオリジナルアルゴリズムテクノロジーを搭載した、高度なパワードライブシステムが自慢の次世代型バイク。4つの走行モードの切り替えで、効率良く走ることが可能。また、スマートフォンアプリとの連携システムによって、その走行状況を確認&保存することができる。



プレミアムソニー®のバッテリーは信頼性が高く、かつ長寿命。約4.5時間の充電で、85kmの航続を可能にしている。



シマノの10段変速ギアと、SLX油圧ディスクブレーキを搭載。オンロードもオフロードも軽快に走ることができる。

# LOG

## 厳選！おすすめスポーツバイク

星の数ほどあるスポーツバイク。その中でも今おすすめなのは、電動モーターが漕ぐ力をアシストする「e-Bike」と、本格スポーツサイクリスト御用達のカーボンバイクだ。注目の8台をここで紹介しよう。

楽ちんライドなら



### IDOL

完成車価格 47万3000円

### 日本各地の名所巡りに 最適なモデル

イタリアの名選手ステファノ・ガルツェリとともに一時代を築いたIDOL。高い負荷に耐える剛性感と疲れにくい乗り心地が自慢のバイクは、街乗りからロングまで対応する。このIDOLで「瀬戸内しまなみ海道」や「富士山一周」といった、人気のロングコースを走ってはいかがい？

### 電動アシストバイクと カーボン製バイク

スポーツバイクと言っても多種多様だが、中でも注目度が高い2つのタイプをピックアップ。まずは、ここ最近バッテリーと電動ユニットが格段に進化した電動自転車、通称「e-Bike」だ。航続距離が大幅に伸び、発進・加速がとてスムーズになった。しかも軽量化が進み、外観がスタイリッシュになったこともあり、世界中で人気急騰中なのだ。

新しモノ好きなら



### Metaomrphosis

完成車価格 74万8000円

### 情報感度が高い人に ぜひ乗って欲しい!

競技志向が強いデローザのラインナップの中では、特殊なベルトドライブ内装8段変速のスポーツユティリティバイク。フラットバーの「Urban」に乗って街を颯爽と走れば、何物にも似ることのない斬新で躍動的なデザインに街中の視線が釘付けになるのは間違いない。

※価格はすべて税込です。



## JR1

車両本体価格 30万3600円

### 週末のロングライドも 電動で気軽に楽しめる!

余裕のキャパシティを持つバッテリーを15.7kgという軽量アルミフレームに搭載し、航続距離100kmを可能とした電動アシストロードバイク。ファンライドはもちろん、本格的なロングライドも楽しむことができる。また、フルカラー液晶ディスプレイで走行状況を確認できる。

変速パーツなどはシマノ製を、前後ブレーキには安定性の高い油圧ディスクブレーキを採用。スポーティな走りを満喫できる。



アスリート派なら



## PSF1

車両本体価格 25万9500円

### クルマに積んで 郊外でサイクリング!

リジッドフォーク・アルミフレームで軽量化を図りながら、リアサスペンションによって快適な走行性も実現。また、リアフレームとフロントフォーク、ハンドルを折りたたむことで、フレーム本来の剛性を保ちつつ、コンパクトに収納することができる特性も見逃せない。



シティクルーミングなら

コンパクトなサイズ(840×770×340mm)に折りたたむことができるので、クルマや電車を使ったローカルライドができる。



## TRS2 XC

車両本体価格 39万6000円

### オン&オフロードの どちらも楽々走破!

凸凹の急坂を登ることが多いMTBにこそ、僅かな踏力で進むことができる電動アシストがありがたい。太いタイヤとフロントサスペンションを装備したTRS2 XCなら、意外と段差の多い街中も楽々。しかも140kmの航続距離のおかげで、郊外のフィールドも楽しむことができる。

オールラウンダーなら



# BIKE CATA

## SK pininfarina

フレーム価格 49万5000円

### ため息が出るほど 美しいフォルム

フェラーリなどを手掛けるトリノのカロッツェリア「ピニンファリーナ」とコラボした名車。欧州最大の風洞実験室で磨き上げられたフォルムは、空気抵抗が低いだけでなく、極め付けに美しい! これぞ徹底的にデザインにこだわる、デローザの真髄を象徴した1台だ。

デザイン重視なら



## KING Disc Custom

フレーム価格102万3000円

### スピードを極める人は KINGに乗るべし!

2001年にデビューして以来、ブランドのフラッグシップモデルとして君臨しているKING。2020年からはディスクブレーキが追加され、制動力が大幅にアップしている。脚力と心肺機能に自信があり、ゆくゆくは競技会で表彰台に上ろうとしている人に、このKINGをすすめたい。

本格アスリートなら



スポーツ性重視の

## カーボンバイク

DE ROSA

ツールドフランスなどで戦うプロ選手も利用する最先端のカーボン製バイクなら、イタリアの名門ブランド「デローザ」がおすすめだ。入門用からプロユースまで幅広くモデルが用意されている。

©日直商会 ©www.derosa.jp



THE CHEF  
OF THIS TIME



PROFILE

上井 克輔さん

名古屋出身。子どもの頃から家庭料理全集6冊を制覇するほど料理が得意で飲食業界へ。岐阜「ラーモニー・ドゥ・ラル・ミエール」の山村幸比古シェフの料理に衝撃を受けて師事。1996年からヨーロッパで修業後、2001年に新栄で「壺中天」を開く。2010年にマザックアートプラザ地下に移転。2019年には豊田市美術館に「味遊是（ル・ミュゼ）」もオープン。

美食のバトンを手渡し



NAGOYA  
Gourmet Baton

名古屋グルメバトン

VOLUME

1

## 仏蘭西料理 壺中天

ふらんすりょうり こちゅうてん／新栄

シェフからシェフへとバトンを渡す「グルメバトン」の名古屋版がよいよスタート。第1回を飾るのは、フレンチの名店「壺中天」。美術館の地下空間にふさわしい、アートな皿に心を奪われるはずだ。

Words\_FUMIE MORINO  
Photographs\_YUNA IWASE

”  
素材の力と  
好奇心から生まれる  
華やぎのフランス料理  
“



カニのラビオリ

ミルクの生地で、カニのファルスを包み込んだラビオリ。グリーンピースのサヤのソースのkokと、ジュレの酸味、生グリーンピースの甘みが次々に訪れる楽しい前菜。





臨場感が伝わる旧店舗にあったオープンキッチンの面影を残す窓。



フランス・ロワールに位置する白ワインの名産地、サンセルの「Pascal Cotat Sancerre Les Monts Damnés」。爽やかな果実味で、野菜や魚介料理を引き立てる。

美術館の展覧会にちなんだメニューを発案するなど、食とアートのコラボにも積極的に取り組んでいる。



**新** 栄町の駅に直結するマザックアートプラザの地下フロア。ごく小さな店名を目前にドアを開けると、吹抜けの驚くべき空間が広がる。ここ「壺中天」は名古屋で真っ先に名が挙がるフレンチの名店だ。

オーナーシェフの上井さんは、伝統の枠にはまらない異色の存在。巨匠・山村幸比古シェフに師事し、イタリアやフランスでも腕を磨いてきた。帰国後は新築の小さな店を借り、仏蘭西料理「壺中天」を開く。「中国の故事から取った店名はヨーロッパの伝統への反骨心から。欲を捨て、自分がおいしいと思うものをストレートに出す、と決めました」。例えばジビエが日本でブームになる前から狩猟に同行するほど、美味への探究心は尽きなかった。

食通たちの隠れ家であった「壺中天」は現在の地への移転とともに、王道のフランス料理店として、よりその名を馳せるようになる。近年のスペシャリテとして名高い「オマール海老とウニのコンソメジュレ」は、シンプルながらシェフの真髄が分かる前菜。

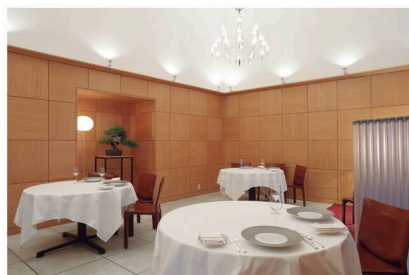
「コンソメは必ず、当日朝に挽いた雌和牛のすね肉を使い、余分な鉄分を抑えています。料理も器も同じで、大切にしているのは素材の力。質がいいと体にエネルギーがしみわたります」

素材へのこだわりは、春の逸品にも。カニのラビオリには味の濃いイタリア産グリーンピースのサヤを使ってソースをつく

り、柑橘のジュレをわずかに添えた。レモン丸ごこのようなデザートも、果実の鮮烈な酸味が広がり、ハツとさせられる。「フランス料理は酸味が重要です。額縁のように料理の輪郭を際立たせます」と、イメージは常に明快だ。

フレンチの重鎮は今、後進シェフとのコラボレーションを楽しんでいる。継承と新風が織りなす美しい世界を堪能したい。

本物のレモンと見紛うようなデザート「シトロン」。レモンのムース、コンフィチュール、ホワイトチョコレートが層をなし、ちょっと強めの酸味が後を引く。



ホール30席、個室10名まで。イタリア産大理石床やパカラのシャンデリアに、盆栽や市松模様。西洋と東洋が溶け合うモダンな内装もシェフが手がけた。



### 仏蘭西料理 壺中天

- ④名古屋市東区葵1-19-30  
マザックアートプラザ地下2階
- ①052-508-8850
- ②11:45~15:00 (L.O.13:00)  
18:00~23:00 (L.O.20:30)
- ③月曜日、第3・5日曜日 不定休あり



# 継ぎ人

TUGIBITO  
TAKUMI

伝統を受け継ぎ  
後世に残す

伝統を受け継ぐ人に  
焦点をあてた「継ぎ人」。  
伝統の重みを受け止めながら、  
時代に合わせて進化する、  
継ぎ人の今に迫る。

京王稲田堤駅から住宅街に入  
り車で5分ほど走ると、そこだ  
けぽっかりと時が止まったよう  
に緑豊かな里山に行き当たる。

江戸時代初期から農業を営む原  
島靖之さんの農園だ。伝え聞く  
には17代目になるという。かな  
がわブランドである、川崎名産  
「多摩川梨」の産地である。  
「私が子どもの頃は、観光もぎ  
とりで賑わっていました。近く  
の遊園地へ行った帰りに梨のも  
ぎ取りをするのが観光バスの定  
番ルートでした。また、昭和46  
年に京王相模原線が開通すると

## 先祖代々が大切に耕してきた大地の継承者

### 匠の言葉

おいしいものを  
届けたい  
安全安心

安全安心に配慮し、農業の使用基準を厳守、天然由来の農業や有機肥料を主体とした肥料を用いて育てた原島さんの梨はおいしいと評判。お客さんや家族からの「今年の梨もおいしかった」という言葉が自信となっている。



### ●梨農家

#### 原島農園 十七代目 原島靖之さん

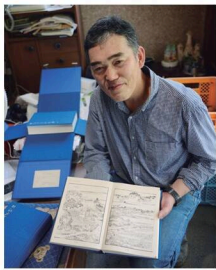
1961年生まれ。大学卒業後、稲城市役所に勤務。38歳のときに父を亡くしてから、公務員として働きながら家業である梨づくり、米づくりに従事。2012年、50歳になると同時に市役所を早期退職して農業に専念。



#### 原島農園 (売店)

④ 神奈川県川崎市多摩区  
菅北浦3丁目14番1号  
原島ハイツ駐車場内  
①090-2207-7842 (梨販売  
期間中のみ対応)

⑤ およそ10:00~12:00 15:00~17:00\*



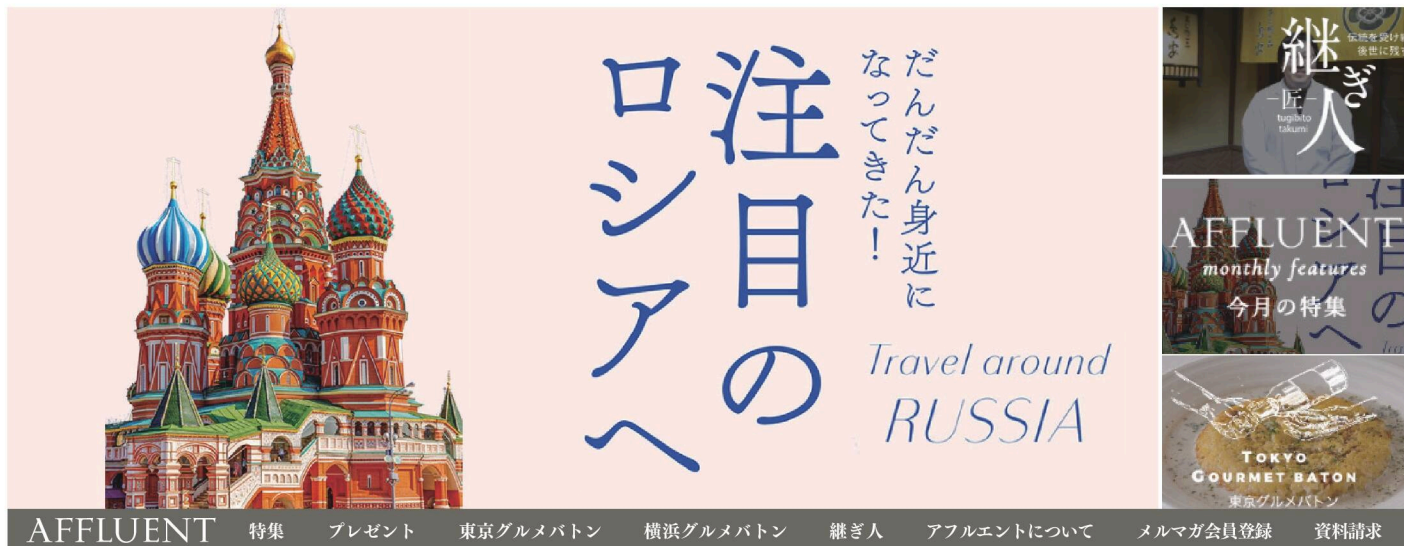
江戸時代後期の天保年間に刊行された「江戸名所図会」(えどめいしよずえ)「吐玉水」とある。ご先祖が暮らした家や田んぼが描かれている。豊かな水の湧く水源として紹介されていて、今もその湧き水で梨や米を育てている。



1.川崎市内であることを忘れそうな秘境。山の向こうに見えるよみうりランドの鉄塔がシュール。2.幸水、豊水、稲城。二十世紀をメインに、神奈川県の新品種であるなつみずや香麗(こうれい)といったちょっと珍しい梨も栽培している。3.田んぼでは神奈川県のブランド米「はるみ」がすくすく成長中。

電車で来る人も増えて、私たちも駅にお客さんを迎えに行きました。小さな子どもも付いてきてくれましたね(笑)。今は40数軒ほどになりましたが、昔は稲田堤周辺に百数十軒の梨農家があったどの梨園も多くの観光客でいっぱいでした。現在は、もぎとりはごくわずかで、直売と宅配による贈答品が主な販路になっています」  
かつて駅の近くにあった梨畑は手放し、現在は自宅周辺の4000平米の土地で梨と米を育てている。地方の農地に比べれば規模は小さいが、大きな農業機械が使えないため手作業に頼る部分が多い。気苦労も絶えないが、お客さんの「おいしい」という言葉を励みにやっています。  
「一昨年、生産緑地制度が継続することになり、また、自らが耕作しない場合に第三者に貸しても相続税の猶予が認められるようになり、様々な選択ができるようになりました。部分的でも全体でも農園として貸したり、農業法人に貸し出したりして農地を守ることができました。いずれにしても、きっと誰かが引き継いでくれるでしょう」  
耕す人は変わっても、原島家17代の記憶は大地に刻まれ、未来へと受け継がれていく。





だんだん身近になってきた！  
注目  
ロシアへ  
Travel around  
RUSSIA

継ぎ人  
TOKYO GOURMET BATON  
東京グルメバトン

AFFLUENT 特集 プレゼント 東京グルメバトン 横浜グルメバトン 継ぎ人 アフルエントについて メルマガ会員登録 資料請求

AFFLUENT  
総合サイト  
<https://afflu.jp>

ハイエンドマガジン『AFFLUENT』の  
人気コンテンツは、WEBでも  
読むことができます。  
メルマガ会員登録もこちらより募集中！


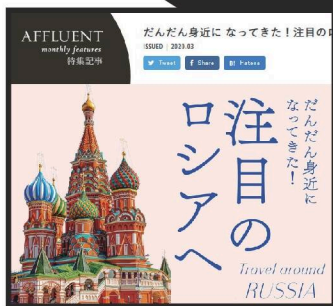


スマートフォン・  
タブレットは  
こちらから

資料請求 PRESENT

上記マークが付いている広告は  
下記URLまたは右記QRコードより  
ご応募、ご請求いただけます。  
●応募〆切 2020年4月30日(木)  
<https://pado.me/afe2004s>

資料請求・  
プレゼント  
専用QR

### monthly features

高効率トレーニング、投資と資産運用、ふるさと納税etc…いま話題のあのテーマ、気になるあの情報をいち早く取り上げる巻頭特集。過去に掲載されたバックナンバー記事も掲載しています。



### PRESENT

読者の皆様に感謝の気持ちを込めて編集部がセレクトした“とっておき”のプレゼントはこちらからもご応募いただけます。



### グルメバトン

いま注目のシェフから次のトップシェフへ。有名店から隠れた名店まで、受け継がれた美食のバトンのバックナンバーをお楽しみください。



### 継ぎ人

伝統を受け継ぐ人に焦点を当てた「継ぎ人」。時代に合わせて進化する継ぎ人達の今に迫る人気の記事ももう一度振り返れます。





このサイズで十分でした



ZWILLING. Passion for the best.  
Since 1731.

日常使いの新スタンダード

# Compact Chef コンパクトシェフ

Member of Zwilling Group



ZWILLING J.A. HENCKELS JAPAN LTD.

0120-75-7155 • www.zwilling.com