

アフルエント

# AFFLUENT

<https://afflu.jp>

毎日に発見を、人生に豊かさを

2024 Mar.

[OSAKA・HANSHIN]

3

人と人とのつながりを広げる  
雑談力を磨く



「あまから手帖」SELECT  
美食の街で本格中華を  
饗華

インテリア特集  
暮らしをもっと豊かに

ANTENNA  
ガイドマッジ

くつろぎ  
癒され  
永く寄りそう

## 天然木テーブル

一枚一枚違う表情をもつ「一枚板」の魅力を最大限引き出すために、  
想いを込めて大切に創っています。  
自社一貫で安心・安全をお届けいたします。



ウォールナット

size : W2210 × d890 / 960 × t55

¥ 913,000 (tax.inc)



ポプラ

size : 2045 × d1130 / 1250 × t50


¥ 770,000 (tax.inc)



モンキーポッド

size : w1800 × d820 × 850 × t55

¥ 374,000 (tax.inc)

skog solid wood 



skog solid wood TEL 06-7492-8899

〒538-0053 大阪市鶴見区鶴見5丁目2番35 // 無料駐車場完備・近くにコインPあり//

営業時間: 平日 11:00~19:00 / 土日祝 10:00~19:00 定休日: 火曜・水曜

詳細はWebをご覧ください

skog solid wood 

[www.skog-solidwood.com/](http://www.skog-solidwood.com/)

HP



Instagram



MAP





News

04 ANTENNA  
ガイドマジ

Present

05 AFFLUENTからのプレゼント

Special

07 人と人とのつながりを広げる  
**雑談力を磨く**

Regular

15 PREMIUM GALLERY

Gourmet

16 あまから手帖 × AFFLUENT  
美食の街で本格中華を **饗華**

Interior

18 **インテリア特集**  
暮らしをもっと豊かに



05



07



16

2024年3月発行

編集・発行／株式会社 関西ばど FM営業部

〒550-0004 大阪市西区靱本町1-10-24

三共本町ビル5F

Cover Photo ..... JOJOSTUDIO / Shutterstock.com

編集協力／株式会社 affluent  
株式会社 クリエテ関西

広告掲載・チラシ折込・誌面内容のお問合せ

Tel.06-6479-3110 (平日10:00～18:00)

配布に関するお問合せ

☎ 0120-124-034 (平日10:00～18:00)

配布に関するご連絡・お問い合わせ・送付停止については、右記QRからもご連絡いただけます。



※広告内に記載されている価格表示は「税抜」、「税別」または「広告内の価格は全て税抜価格です」等の表示がない場合は全て税込価格となります。

※掲載情報は2月16日時点のものです。ご利用の際には事前に最新の情報をご確認ください。

本誌掲載記事の無断転載を固く禁じます。

(株)関西ばど(以下「当社」という)における個人情報の取り扱いについて

- 当社へ個人情報をお預け頂く場合はあらかじめ明記した利用目的のほかに、当社からの各種情報のおしらせメール送信、新商品・新サービス・各種キャンペーン・特集等に関するご案内、アンケート・調査のお願い、グッズ発送、メールマガジンの送信を目的とした範囲内に限定して利用いたします。
- 提供を行うことが予定される場合には、あらかじめその旨を自社広告もしくは個人情報取得フォームなどに明記いたします。
- 利用目的の達成に必要な範囲内において、個人情報の取り扱いを外部に委託する場合があります(例えば、発送業務を外部に委託する場合があります)。
- 個人情報を預け頂くことはご本人様の任意ですが、必要事項に不足がありますと、あらかじめ明示した利用目的に対応するご本人様のご要望にお応え出来ない場合があります。
- 当社が保有するご本人様の個人データについて、利用目的の通知、開示、内容の訂正、追加又は削除、利用の停止、削除及び第三者への提供の停止のお申し出には適切に対応いたします。
- 当社の個人情報取り扱いに関する苦情・相談その他お問合せは、下記の窓口までご連絡ください。

個人情報保護管理者代理/株式会社関西ばど 経営戦略部長

個人情報に関する苦情・問合せ窓口/Tel.06-6479-3113

(受付時間: 平日9:30～18:00/土日祝を除く)

公式サイト  
AFFLUENT WEB  
https://afflu.jp/



公式Facebook  
@affluent\_fb



公式Instagram  
@affluent\_insta



公式X(Twitter)  
@affluent\_x



## 謹んで地震災害のお見舞いを申し上げます

令和6年1月に発生しました、石川県能登地方を震源とする

地震により被害を受けられた皆様に、心よりお見舞い申し上げます。 株式会社関西ばど

### AFFLUENTから、災害義援金についてのお知らせ

「令和6年能登半島地震災害義援金(石川県、富山県、新潟県、福井県)」について、お知らせいたします。義援金受付の詳細は、右記日本赤十字社様のホームページにてご確認ください。

■日本赤十字社 公式ホームページ

<https://www.jrc.or.jp/>



■日本赤十字社 令和6年能登半島地震災害義援金

(石川県、富山県、新潟県、福井県)

日本赤十字社 能登半島義援金



※受付期間：2024年  
12月27日(金)まで



写真の「バジッジョ / 120,000円 (税込)」はヒールの高さ6cm設計。ヒールアップシューズなのにそうと分からない洗練されたデザインが魅力。



1



2

1.贅沢な本革のヒールアップスニーカーも種類が豊富。2.これからの季節はローファーを爽やかに履きたい。



イタリア発、ファッションの概念を変える一足

## スタイルを美しく魅せる ヒールアップの高級靴



1



2



3

- 1.ビジネスや結婚式、パーティーなどのフォーマルなシーンにも適した「ストラネオ」120,000円 (税込)。
- 2.注文を受けてからイタリアの熟練職人が一つひとつ丁寧に手作業で製作して、約3週間でお届けする。
- 3.ハイアールシューズで脚長スタイルの完成。目線が高まり優雅な気分を味わえる。

**以**前は「背が低い人が履く靴」だったヒールアップシューズ（シークレットシューズ）が、今、最新のファッションアイテムとして注目されているのをご存知だろうか。履くだけで腰の位置が上がって、姿勢も良くなることから、おしゃれな海外セレブや富裕層たちがこぞってファッションに取り入れているのだ。もはや「背が低い人が履く靴」というネガティブなイメージは薄れ、長身のユーザーも多数利用。今では複数のハイブランドから商品がリリースされるほどの注目のアイテムとなっている。

なかでも、イタリアの高級靴ブランドとして100年以上の歴史を持つ「ガイドマッジ」が新たに生み出した「ハイアールシューズ」は、ヒール高に見えない洗練されたデザインが秀逸で、「スタイルをより美しく魅せる高級靴」として、今や世界100を超える国と地域で販売されている。

柔らかく美しい最上級本革フルグレイズレザーを使ったその靴は、熟練職人たちのハンドメイドで一つひとつ細部まで精巧に作られており、人間工学に基づいた中敷きにより、ヒール高でありながらも快適な履き心地を実現。長く履くことで革が馴染み、より快適に履くことができる。デザインはドレスシューズやローファー、スニーカー、ブーツなど約500種類もの豊富なモデルが揃うため、その魅力を知った人は2足目、3足目とリピート買いをするそう。

さり気なくスタイルが良くなることで好印象を与え、なおかつ自信や気持ちまで高めてくれる「ガイドマッジ」のハイアールシューズ。この春の要チェックアイテムだ。

特典

公式オンライン  
ショップ利用限定 **5,000円割引**

クーポンコード **24345**

購入時のフォームに上記コードを入力ください。  
2024年5月31日(金)まで有効

GUIDOMAGGI (ガイドマッジ)

☎03-6686-3892 (平日9:00~18:00)

🌐 <https://www.guidomaggi.jp/>

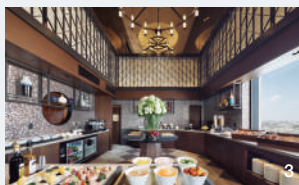




1



1.開放的な空間のジュニアスイート。大きな窓からは横浜の夜景が望める。2.就寝前には窓際のカウチソファで癒しのひと時を。3.朝食は、クラブラウンジまたはレストラン「コンパス」の「神奈川朝食」どちらかを選ぶ。ともにbuffet形式。



横浜ベイシェラトン ホテル&タワーズ  
「クラブフロア ジュニアスイート」  
ペア宿泊券(1泊朝食付)

世界72ヶ国、440を超える「シェラトン」ブランドの上質なホスピタリティでゲストを迎える同ホテル。横浜の中心地に位置しながら、市内で最も広い贅沢なりビング空間やミネラルウォーター級の浄水を採用したシャワー・洗面など、極上の快適さを備える客室も魅力だ。特に高層階の「シェラトンクラブフロア」は、ナチュラルでアースコンシャスな心地よい空間がゲストを癒すほか、同フロア宿泊者専用のラウンジも用意されており、ファーストクラスの横浜滞在が叶う。

宿泊券利用期限：2024年11月28日(木)迄 ※除外日あり

- ① 045-411-1111
- ② 神奈川県横浜市西区北幸1-3-23
- ③ 横浜駅西口より徒歩1分
- ④ <https://ybsh.sotetsu-hotels.com/>

2

3名様



meliordesign 「STARTER SET(4枚組)」

水ですすぐだけで汚れも細菌も落とせる食器「meliordesign」。特殊な表面改質技術により、汚れと皿の間に水が入り込むことで汚れが浮かび上がり、落ちにくい汚れも洗剤無しで落とせる。洗剤による環境汚染を防げるうえ、洗いや物の工程を短縮することで手荒れも軽減。うつ伏せにしても空気が通過する設計で、自然乾燥時間は通常磁器皿の1/3まで短縮されるなど、その使い心地はまさに感動もの。ぜひ体感して。

価格：13,970円(税込) 内容：深皿 直径240×H38mm、深皿M 直径147.5×H40mm、プレートM 直径195.5×H21mm、ボウルS 直径121×H63.5mm / 電子レンジ対応、オープン不可

株式会社DG TAKANO @<https://meliordesign.com/>

Present

AFFLUENT 2024 March

皆様に感謝の気持ちを込めて  
編集部がセレクトした「とっておき」をプレゼント。



AMEN  
スターリングシルバーブレスレット  
「BRNO04」

イタリアのジュエリーブランド「AMEN」。2003年に設立後、高いコストパフォーマンスとデザイン性が支持を集め、イタリア国内だけで自社ブティック約30店舗、取扱店1200店舗で販売される人気ブランドに成長。メンズラインが充実しているほか、ユニセックスデザインも多く、パートナーとお揃いで身につけられる。3月31日(日)まで、あべのハルカス近鉄本店ウイング館2階にてポップアップストア開催中。

価格：20,900円(税込) サイズ：L(20.5cm)

イーキュー株式会社  
info@eqco.jp  
<https://www.amencollection.jp/>

2名様

mottole「温度調節機能付き  
ドリップケトル MTL-K022」

インテリアに馴染むシンプルなデザインのmottole「温度調節機能付きドリップケトル MTL-K022」は、38～100℃まで1℃単位で温度設定が可能で、低温の白湯から高温のカップ麺用まで様々な適温に対応。10分間隔で保温時間の設定も可能で、最大60分まで保温できるのも嬉しい。その他にも、オートオフ機能や空焚き防止など、使いやすさを追求した機能が充実。日常のワンシーンをスマートに演出してくれるケトルだ。

価格：9,900円(税込)

ライフオンプロダクツ株式会社  
0570-080856(平日10:00～17:00)  
<https://mottole.jp/>

3名様

4



下記URLまたは左記QRからご応募ください。

<https://afflu.jp/present-osaka/>

※締め切りは2024年3月31日(日)

※プレゼント応募は(株)affluentにて承ります。

# 真冬にエアコン1台で、18℃以下にならない家!

※モデルプランの数値上

## 「HEAT20 G2グレードの 「断熱性能の家」登場

### HEAT20 G2グレードの断熱性能

住む人の健康を第一に考えた住まい。WHO（世界保健機構）は、寒さによる健康影響から居住者を守るための室内温度として、18℃以上を強く推奨。エコ家は、パナソニックリビング近畿がHEAT20住宅認証システムでG2グレードの認証を受けた、室内の温度が18℃以下にならないような高断熱・高气密仕様の家です。



### 18℃以下にならない家が予防する健康リスク

※JSBC出典

#### ヒートショックの 予防

室内を快適な温度に保ち、部屋間の温度差を小さくすることでヒートショックを防ぎます。

#### 熱中症の 予防

夏の暑い日差しや熱の侵入を防ぎ、冷房効果を高める断熱性の高い住まいは、熱中症の予防。

#### 高血圧症、 循環器疾患の予防

重大疾病や、さまざまな病気につながる「早期高血圧」を予防。

#### 身体活動の 活性化

リビングや脱衣所の室温が上昇すると、住宅内での活動が活発に。

#### 夜間頻尿の 予防

就寝前の室温が温かいことで、頻尿など「過活動膀胱（かかつどうぼうこう）」の発症の可能性が減少します。

リフォームもお任せ!! お気軽にお問い合わせ・ご相談ください!



センチュリーホームといえば  
外壁総タイル張りの家

注文住宅

リフォーム

次世代型タイルの家

株式会社センチュリーホーム

〒649-6311 和歌山市里39 イズミヤ紀伊川辺店すぐ隣

0120-222-578

【営業時間】10:00~19:00 年中無休

■宅建業免許/和歌山県知事(8)第2282号 ■建設業免許/和歌山県知事許可(総-17)第5719号 ■和歌山宅地建物取引業協会会員 ■(社)近畿地区不動産公正取引協議会加盟

ホームページは  
こちらから



Century Home

Instagram更新中!

有益な情報を発信しますので  
ぜひフォローをお願いします!



詳しくはホームページもご覧ください

センチュリーホーム和歌山



雑談は、情報交換よりも  
お互いを知ることの方が  
重要だと思う?

話す時、  
失敗を隠さず、  
チャーミングな  
自虐ネタも話す?

話を聞く時は、  
黙って聞くのではなく、  
しばしば  
相づちを打つ?

ないで、  
ながら話す?

雑談の時は、  
できるだけ相手と  
目を合わせる  
ようにしている?

雑談の時は、  
クールに対応するより、  
気持ちのこもった  
反応をする?

話す時、  
一気に話をしないで、  
相手の反応を  
見ながら話す?

## 人と人とのつながりを広げる 雑談力を磨く

日常的なコミュニケーションや人間関係の中で  
潤滑油となってくれるのが雑談だ。

誰とでも気軽に話せて打ち解けることができれば、  
ストレスなく人間関係を築くことができる。  
ビジネスシーンでも、ちょっとした雑談から  
新たなアイデアが生まれることが多い。  
多くのメリットを持つ雑談力に磨きを掛けよう。

Text\_ENO.

相手と目が  
合ったらすぐに、  
にっこりと  
笑顔がつかれる?

話す時、  
失敗を隠さず、  
チャーミングな  
自虐ネタも話す?

あなたの話は  
どちらかというと、  
知識よりも  
エピソードが多い?

話す時、  
一気に話をしないで、  
相手の反応を  
見ながら話す?

この話は

話を聞く時は、  
黙って聞くのではなく、

話す時、  
一気に話を

雑談がうまい人には

多くの人やチャンスが集まる

活用しないのはもったいない

あなたの周囲に「あの人と話していると楽しい」「なぜか話しかけたくなる」「ずっと話していたい」と思う人がいたら、その人は雑談の達人だ。  
雑談力を磨くコツを、コミュニケーションの専門家・野口敏さんに伝授してもらおう。



話し方教室TALK&トーク主宰

野口 敏さん

SATOSHI NOGUCHI

「今日習った人が今日うまくなる」をモットーに、東京、大阪、ZOOMでコミュニケーション講座を開催し、全国から参加者が絶えない。シリーズ累計120万部を突破した『誰とでも15分以上 会話がとぎれない! 話し方66のルール』(すばる舎)をはじめ、著書多数。  
話し方教室TALK&トーク  
<http://www.e-0874.net/>



雑談とは相手と信頼関係を結ぶためのツール

「好かれる人、信頼される人は、たいてい雑談がうまい人。誰とでもすぐに打ち解けて話ができるようになる。行動範囲がグンと広がり、たくさんの人やチャンスが集まってきます」と野口敏さんは強調する。

そもそも、雑談とは何だろうか。

「雑談は、会話の入り口。話し

相手とのコミュニケーションを促進させ、信頼関係を結ぶためのツールです」

雑談力を磨けば、プライベートでは豊かな人間関係を築くことができる。ビジネスシーンでは、ふとした会話からアイデアが生まれ、チャンスにつながることも多いそうだ。

しかし、中には雑談に苦手意識を持つ人がいる。そんな人は、どうすればよいのか。

「雑談とは本来、難しいもので



ビジネスマンに  
オススメの著書

『またすぐに!  
会いたくなる人の  
話し方』

三笠書房  
1,540円(税込)



最新刊  
話しかけるのが  
苦手な人に

『人の輪の中に  
スツと入れる  
話し方』

三笠書房  
1,540円(税込)



# あなたの雑談力をチェック!

自分に当てはまる項目にチェックを入れよう。

- あなたの話はどちらかというと、知識よりもエピソードが多い
- 話す時、一気に話をしないで、相手の反応を見ながら話す
- 話す時、失敗を隠さず、チャーム的な自虐ネタも話す
- 話を聞く時は、理解するより、相手の感情を読み取ろうとする
- 話を聞く時は、黙って聞くのではなく、しばしば相づちを打つ
- 雑談の時は、クールに対応するより、気持ちのこもった反応をする
- 雑談の時は、できるだけ相手と目を合わせるようにしている
- 相手と目が合ったらすぐに、にっこりと笑顔が作れる
- 雑談は、情報交換よりもお互いを知ることの方が重要だと思う
- 雑談は、時事ネタより自分や相手に関する話が盛り上がると思う

チェックの数を確認したら、右の野口さんからのアドバイスを確認しよう。

## 野口さんからのアドバイス

チェックが  
5個以下

### ちょっと雑談力不足

親しい人とは話せるけれど、初対面の相手や大勢の人がいる中ではうまく話せなかったり、どうにも会話が空回りしたりするタイプ。今回の記事で紹介した雑談のコツを身に付けて、より豊かな人間関係を築いてください。

チェックが  
6~9個

### 雑談力はまだまだ伸びしろあり

雑談がそこそこ得意で人付き合いがうまいタイプ。人の懐に飛び込むワザや世代が違う人とも会話を盛り上げるコツを身に付ければ、さらに行動範囲が広がって出会いも豊かになっていくでしょう。

チェックが  
10個

### もはや雑談力は達人級

誰とでもすぐに打ち解けてスムーズに会話ができるタイプ。あなたの周りは、さわやかで気持ちのよい雰囲気満ちているのでは。自然にたくさんの人やチャンスが集まってくることでしょう。



雑談は人と人をつなぎ、新たな人間関係を築く

はありません。なぜなら、あなたが体験し、感じたことを表現すればよいからです。雑談が得意でないと感じている人も、ちょっとしたポイントさえ押さえれば、すぐに上達しますよ」

スキルアップの第一歩は、自分が「伝える」ことより、相手の気持ちを理解して、共感することだという。

「雑談を、うんちくや知識をひけらかすことだと誤解している人がいます。しかし、それだけでは会話が長続きしませんし、話も広がっていきません。あなたの話から私はこう感じた、自分自身の言葉で話すことが大切です」

感情をキャッチボールして互いの距離をグッと縮める

「雑談では、言葉とともに、お互いの感情をキャッチボールして伝え合うことが、とても重要です」と野口さんは力説する。人は誰しも、自分の話に共感してもらえると、相手に好意を抱くようになるからだ。温かい心のもったキャッチボールを繰り返すことで、距離がグッと縮まり、親近感が高まっていくという。

こうして気持ちが通じ合うと、脳内で幸せな気分になるホルモンが分泌され、ストレスが減り、メンタルが整うメリット

も得られるそう。

自分ネタを盛り込みながら頭の中に映像が浮かぶように

「雑談を、天気や時事ネタなどから始める人は多いですが、特に親しくない人が相手だと話はずばみに終わりがちです。そんな時には、ほんの少しの自分ネタ、や、チャーム的な自虐ネタ、など、自分自身の人柄がにじみ出るエピソードを付け加えると、相手はあなたのことをもっと知りたいと思うようになり、会話が弾みます」と野口さん。

「ただし、一方的にまくしたてるのはNG。ポイントはセンテンスを短く、そして、間(ま)をおきながら話すことを心掛けてください」

この二つを意識すると、聞いている人は頭の中で話のシーンを映像化しやすくなるという。「想像力が刺激されると、次から次へと話のネタが湧いてくるもの。話し方のお手本は、落語家です」

確かに、落語の名人の話聞いていると、町並みや登場人物が、まるで映画を観ているように頭に浮かんでくる。

一方、話を聞く時にもコツがあるという。

「聞き上手の人は、ひたすら傾聴するのではなく、話をしている

る人に共感しながら感情を込めた相づちを打ちます。相づちは「へー」「えーっ」「おおー」など、シンプルなものでもOKです。これによって、話し手と聞き手の脳の一部を同時に働かせるスイッチが入り、お互いの感情を理解し、共感し合い、信頼できるようになるのです」

シンプルな言葉の相づちであれば、どんな反応を返そうかと考える必要もないので、これならハードルも低くすぐに実践できそう。

雑談力を高めるカギは自分をオープンにする心構え

人見知りや内気な性格の人はどうしたらよいだろう。「しっかりと顔を上げることを心掛けてみましょう。まずは自分の顔を見てもらうことが人間関係の始まりです。それだけで相手から声が掛かります。自分から話しかけるのが苦手なら、相手から話しかけやすくなるよう振る舞いましょう。顔を見せ、視線を合わせれば、無理なくよい関係が作れます」と野口さんは助言する。

人とよい関係を作るコツは、他人に壁を作らないこと。雑談力を高める最大のカギは、まずは自分自身をオープンにする心構えにあるということだろう。

# 日々の暮らしでの雑談ポイント

友人・知人、夫婦、親子など、プライベートの場でも雑談は大切なコミュニケーションツール。  
気持ちの触れ合いを大切に、温かな人間関係を築こう。

## scene 3

長時間、親しくない親戚と  
一緒にいなくてはならない

### point

相手が話しやすそうな話題に  
少しの“自分ネタ”を

この場面でも「共通の知人」はよい話題だ。例えば法事であれば、故人。「とても野鳥の好きな人でいつも山に行っていましたね」「よく将棋の相手をしてもらいました」など具体的なエピソードをあげると、話しやすくなるだろう。天気や季節の話は万人に共通の話題だが、それだけではなかなか話が続かないので、そこに「私は暑がりなので5月に入ったら冷房をつけてしまうんです」といったほんの少しの“自分ネタ”を加えると、相手も「えーっ、私は7月まではクーラーはつけないと決めてますよ」などと雑談がふくらみやすくなる。



## scene 2

妻に「あなたは話を聞いてくれない」  
と言われてしまう

### point

しっかりリアクションし  
気持ちを受け止めて

ちゃんと聞いているつもりなのに「話を聞いてくれない」と言われるのは、心のあたる反応をしていないから。まずはしっかりリアクションを。例えば、「職場で同僚にいやなことを言われた。どうしたらよいと思う？」といった愚痴が出たら、絶対に否定しないこと。「君にも問題があるのでは」などと言ったら、もう口をきいてもらえない。「上司に相談したらよい」と単なる正論を返すのもダメ。妻は解決策を求めているのではなく、気持ちを吐き出したいだけの可能性が高いので、「それは大変だね」など、思いを受け止めることから始めよう。



## scene 1

配偶者の実家で  
会話が途切れて沈黙が……

### point

共通の知人(妻)の話すれば  
会話が盛り上がる

こういう時の話題のセオリーは、「共通の知人」。この場合は、妻の話すればよい。失敗がないのは、まずほめること。具体的に、「彼女はメキシコ料理がうまくて、この前作ってくれたトルティーヤは絶品でした！」などと言うと会話が広がりそう。そうすれば妻の親も「メキシコ料理?? そんな料理を作るなんて、全然知らなかった!」と言うかもしれない。

打ち解けた関係であれば「ただ、最近はソースの辛味が増してきて、なかなかハードになってきています(笑)」など冗談めかしてもOK。



## scene 6

マンションのエレベーターで  
知らない住人と乗り合わせた時

### point

何らかの声掛けや  
あいさつを試みる

気まずい雰囲気になるのは、双方が思い切り相手を拒絶する雰囲気を出しているから。後から乗り込んだら、「こんにちは」と軽くあいさつをしよう。すると相手はあいさつや会釈を返してくれるだろう。これだけでエレベーターの中が随分穏やかな雰囲気になる。知らない人と一緒に乗り込む時は「何階ですか」と声を掛けるのもよい。逆に「何階ですか」と聞かれたら「〇階です。ありがとうございます」と返そう。間違っても知らん顔で自分の階のボタンだけを押すようなことがないように。



## scene 5

趣味のサークルにどうしても  
苦手な人がいる

### point

無理に会話せず、  
必要最低限の会話で済ませる

人は“苦手”という感情を持つことはよくないことだと無意識に決めつけている。たまには嫌悪感や苦手意識を持つ自分を許してもよいのではないだろうか。どうしても話さなくてはならない時は、無理せず、必要最低限の会話だけして、その場を立ち去るなどしてもよいだろう。これも一つの雑談のスキルだ。



## scene 4

初めての集まりに参加する時  
緊張してしまう

### point

まずはスタート時間より早めに  
会場に着くこと

時間ギリギリに会場に着くと、すでに人の輪ができてしまっていて、話に入りにくい状況になってしまう。できれば集合時間の15分くらい前に会場に入って、しっかり顔を上げ、集まってくる人たちに視線を向ける。すると、自然に目が合う人が出てくるので、「こんにちは」「こんばんは」と明るく声を掛けよう。





# ビジネスシーンでの雑談ポイント

ビジネスシーンでの雑談はアイスブレイクとして大いに活用できる。

本題に入る前の時間がギクシャクした雰囲気にならないよう、シーン別の対処法を紹介する。

## scene 3

同僚が極端に無口で  
コミュニケーションが取れない

### point

相手の気持ちをくんで  
段階を踏んで会話する

本当に口が重い人は「できれば放っておいてほしい」と思っていることが多いので、はじめのうちは「午後から雨が降るらしいから、傘が必要だね」など、簡単なことだけ話してさっと切り上げる、を繰り返してみよう。

話しかけても困った顔をしなくなったら、自分に関わるエピソードを話してみるのはどうだろう。例えばお互い子どもを持つ父親同士だったら「大学生の娘が、なんで学生には有休がないのって言うんだよ。パパはあるのに不公平だって。こんな時、どう答えたらよいと思う?」とか。



## scene 2

若い社員に何を話せばよいのか  
分からない

### point

チャーミングな自虐ネタを話せば  
相手の好感度がアップすることも

失敗談を話すとなめられる、と思っている人は多い。しかししたいの人は人生のエピソードの半分は失敗や至らなかったことが占めている。失敗談を話せばエピソードが2倍になるのだから、語らないのはもったいない。自虐ネタをチャーミングに披露すれば、好感度も上がるかもしれない。例えば「僕はこれまで断固として発熱タイツをはかかなかったんだけど、ある日はいてみたら、これが実に気持ちよい。一体今まで僕は何と戦っていたのだろう」……こんな話をすれば、相手の緊張感も和らいで、会話しやすい雰囲気が生まれやすくなる。



## scene 1

自分の知らない話題だと  
会話に興味を持ってない

### point

相手を主人公にして  
そのシーンを想像してみる

例えば、知識も興味もないゴルフの話になったら、相手を主人公にして、どのように楽しんでいるのか、頭の中で映像化してみるのがよいだろう。何をきっかけに始めたのか、どこで道具をそろえるのか、何時頃に出発するのか、家族は見送ってくれるのか、ゴルフ場にはおいしい食べ物はあるのか……。シーンを思い浮かべるだけでなく、相手の気持ちまで想像してみると、質問してみたいことが浮かんでくるのでは。

つまらないと思っていた上司の話でも、想像して聞けば、少しは気持ちが分かって面白くなるかもしれない。



## topic

もう何を話せばよいのか悩まない! 話のネタのみつけ方

毎日のちょっとした感情を書きとめよう

雑談のネタは自分のエピソード。エピソードには感情が伴う。誰でも毎日「ちょっとムツとした」「ちょっと悲しかった」「ちょっとうれしかった」という感情が湧き上がる瞬間がある。「中の人と目が合ったのに、エレベーターが目の

前で閉まった」「職場がフリーアドレスになったら、部下が誰も自分の隣に座らない」「今日は一度も赤信号に引っかからなかった」……。そんなちょっとした気持ちを書きとめておくと、雑談ネタとして思い出しやすくなるのでおすすめです。

“毎日していること”は話のネタの宝庫

毎日あなたがやっていることの中には、話のネタが眠っている。例えば「朝起きる」だけでも「毎朝ものすごく眠い」「目覚まし時計が鳴る前に目が覚める」「愛犬が起きてくれる」「朝起きてすぐに揚げ物が食べたいくなる」など、ちょっとした自分ネタを話題にすれば、よい雑談が始まる。

初めての経験をするチャンスは逃さない

驚くような経験でなくてもよい。一見ムダに見えることでも、面白がって行動を起こしてみよう。新発売のお菓子を買ってみる、知らない駅で降りて商店街を歩いてみる、初めての店に入ってみるなど、ちょっと気になって試してみたことから新しい話のネタが生まれるかもしれない。

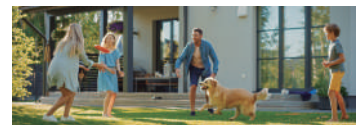
## scene 4

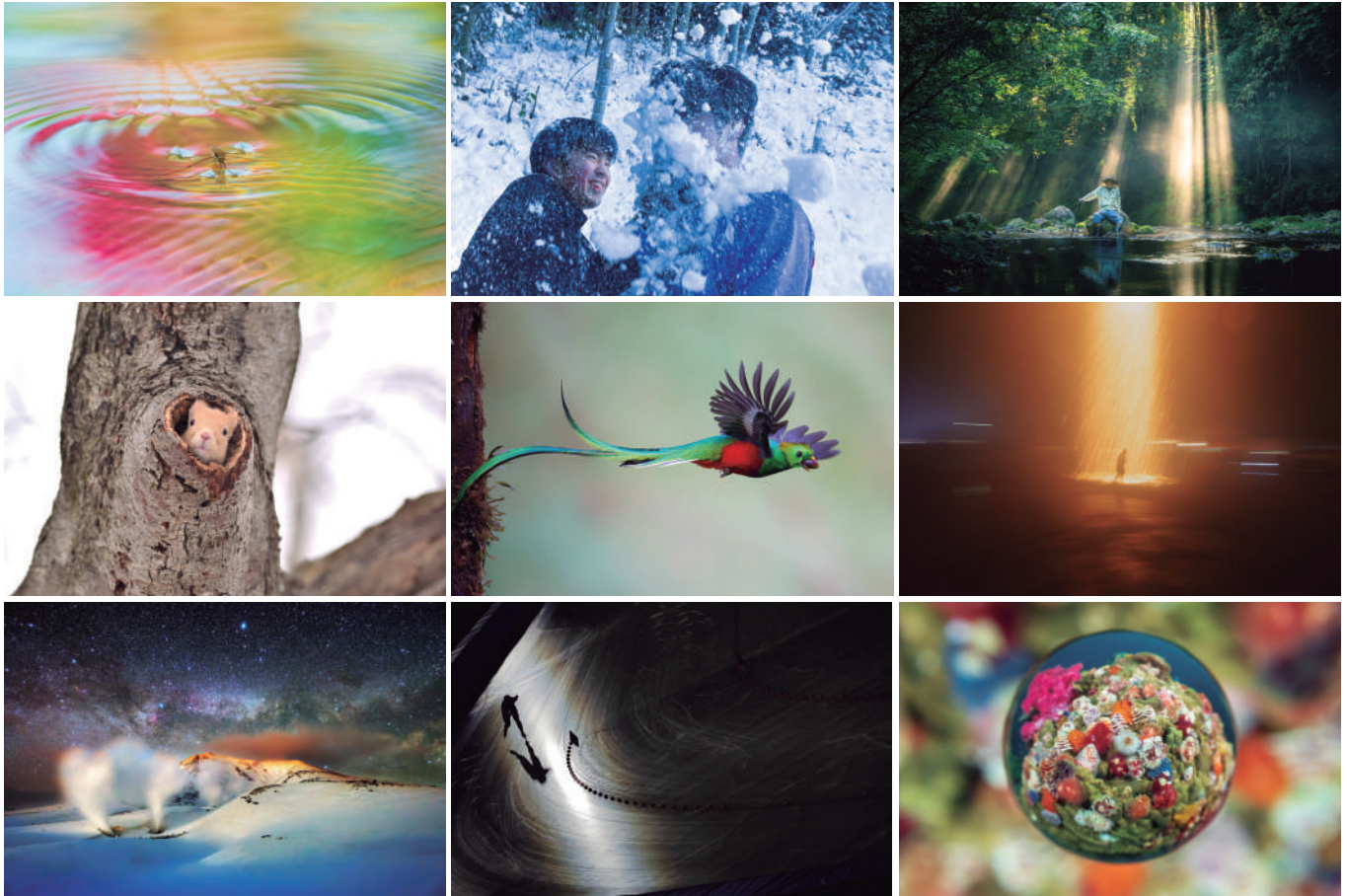
パーティーの自己紹介で、  
どうしたら印象付けられるか

### point

肩書ではなく  
エピソードが心に残る

あなたがどんなキャラクターなのかよく分かる自己紹介こそが印象に残る。職業や年齢、出身地といった肩書だけの自己紹介は、すぐ忘れられてしまう。あなたがどんなことを体験し、何を感じたかなど、人柄や暮らしぶりが分かるエピソードがよい。例えばこんな自己紹介はどうだろう。「私は家族4人と1匹の犬と暮らしています。この犬がどうも私のことを自分より目下だと思っているらしく、家に帰るとすごい勢いで吠えてきたりして。そういうわけで、家では“5番目の男”って呼ばれています」





エプソン主催のフォトコンテスト「エプソンフォトグランプリ 2023」入賞作品。

写真の撮影ノウハウから作品づくりまで応援

## “エプサイトプレミアム”でスキルアップ 心に残る一枚を撮ろう

撮影した写真をSNSなどで気軽に発信し、楽しめるようになった昨今。もっと素敵な写真を撮りたい、撮影した写真を作品にしたい方もいるだろう。そこで、エプソンが多彩なコンテンツを提供している「エプサイトプレミアム」を紹介したい。

### 年

年齢を問わず楽しめる趣味として人気の写真。撮影に欠かせないカメラも、今や各メーカーから様々な機能やデザインのものが出回っている。そんなカメラの楽しさに惹かれ、これから始めようと思っている方や、すでに気に入った一台を手に入れて、旅先での思い出や日常の記録を楽しんでいる方もいるだろう。

しかし「上手く撮れるか不安」「なんだか思っていたのと違う仕上がりになる」「作品にしてみたいけど、どうしたらよいのかわからない」などのお悩みをお持ちの方もいるのではないだろうか。そんな方におすすめしたいのが、エプソン販売株式会社が運営するサービス「エプサイトプレミアム」だ。カメラメーカーや機種を問わず利用でき、撮り方から写真展への出展まで、写真のあらゆることを学べるコンテンツを提供。様々なレベルの方がチャレンジしやすい内容を用意している。

同サービスでは、大きく分け



て三つのコンテンツが用意されている。まず一つ目は写真撮影や作品作りのノウハウなどをオンラインで学べる動画コンテンツだ。メディアなどでも活躍する著名な写真家が解説するテクニック動画や、エプサイトが厳選した珠玉の動画が約180本見放題となっていて、学びたい内容を何度でも繰り返し自身のペースで見ることができ。また動画は毎月追加されるため、常に新しい発見を得られるのも魅力。

二つ目はオンラインイベントやセミナーへの参加だ。無料と有料コンテンツがあり、プロ写真家による写真講評などの参加型イベントやテクニカルセミナーのほか、美術館とのコラボレーションなど写真を通じて趣味を広げるイベントが毎月実施されている。

そして三つ目は写真展への参加やイベント観覧招待だ。東京有楽町にある「エプソンスクエア丸の内」にあるエプサイトギャラリーでの写真展に自身の作品を応募できるほか、プロの写真家の話を直接聞けるリアルイベントへの参加チャンスもある。左ページにさらに詳しく紹介している。今なら、期間限定で特別入会キャンペーンを実施している。写真をもっと楽しみたい、上達したいという方は、この機会にぜひ利用を検討してみたいかがだろうか。



## 撮影前から撮影後まで、写真の楽しさ広がる 「エプサイトプレミアム」コンテンツ紹介

「エプサイトプレミアム」は撮影、写真の編集、仕上げなどが学べるだけでなく、コンテスト、写真展など撮影のその先の楽しみまでが充実。

### 「学ぶ」「楽しむ」「参加する」3つのポイント

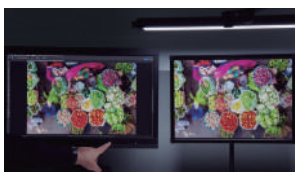
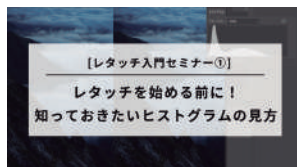
#### 1 写真に関する動画が180本以上見放題

自身のレベルと興味に合わせたオンライン動画を好きな時間に自分のペースで視聴可能。カメラやレンズの選び方、「花」「野鳥」「鉄道」などシチュエーション別の撮り方といったカメラに関することから、撮った写真の調整や作品に仕上げるプリント方法など、他社サイトではあまり紹介されないコンテンツまで幅広く学ぶことができる。

プロ写真家出演の紅葉撮影のコツが学べる動画。その他にもライティングの仕方など撮影時のテクニックを学べる。



レタッチ入門では、写真の明るさを示すヒストグラムの見方から、色合いの調節など、ノウハウをレクチャー。



モニターとプリントの色合わせのポイントを解説している様子。自宅のプリンターで印刷する際に感じる疑問を解消してくれる。

#### 撮影技術レクチャー以外の オンラインイベント・セミナーも充実

自身が撮影した写真で参加できる「写真講評会」や、名作を知り写真鑑賞の視点を学べる「旅するミュージアム」、写真プリントセミナーなど様々な無料イベントが実施されている。後日アーカイブされるので、当日参加できなくても視聴できるのがうれしい。さらに、「組写真」や「レタッチ」など本格的な表現技術が学べる有料セミナーが10%オフの優待価格に。

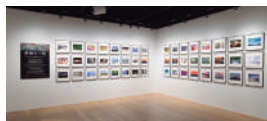
利用者の作品を講師が見て、丁寧にアドバイスをしてくれる「おうちで写真講評会」。



エプサイトが全国の写真美術館とコラボし、良質な写真文化や作品解説をお届け。鑑賞スキルアップにも。

#### 写真展参加で他の人から刺激を受けたり、 イベント観覧での楽しみも

エプサイトプレミアム利用者だけが出展できる参加型写真展や、写真家によるリアルトークイベントへの会場観覧招待なども実施（いずれも不定期開催）。



2023年9月初開催のエプサイトプレミアム写真展「感動の一枚」の様子。写真はデータ応募で参加できる。

さらに詳しく知りたい方は [エプサイトプレミアム Q https://www.epson.jp/seminar/](https://www.epson.jp/seminar/)

始めるなら今がチャンス!  
「エプサイトプレミアム」特別入会キャンペーン

年間利用料 4,400円(税込) ▶ **880円(税込)** ※エプサイトプレミアムを初めてご利用のお客様に限る

クーポンコード: **241afe** 2024年3月5日(火)～3月19日(火) 18:00まで



お申込みはこちら

# 顎関節症や体の不調は正しいかみ合わせで改善！ さらに、健康長寿と認知症予防にも効果的！

講師

丸山 剛郎氏

Takao Maruyama

大阪大学名誉教授  
日本咬合臨床研究所所長  
特定非営利活動法人日本咬合学会理事長



講師

澤口 俊之氏

Toshiyuki Sawaguchi

武蔵野学院大学大学院教授  
元北海道大学医学部教授  
人間性脳科学研究所所長



脳の元気や認知症の予防など理想的な「かみ合わせ」の改善方法をテレビや各メディアで有名なお二人が説明します。



顎関節症

首・肩こり

腰痛

四十肩・五十肩

ひざの痛み

顎の痛み

頭痛

耳鳴り

老眼

ストレスに弱い

うつっぽい

物忘れ

口が開きにくい

目が見開かない

疲れやすい

## 大阪 梅田会場 定員 300人

## 4月7日(日) 13:00～15:30 (開場 12:30)

ブリーゼプラザ [7F/小ホール]

大阪府大阪市北区梅田2-4-9 ブリーゼタワー

- 大阪メトロ・四つ橋線「西梅田駅」東口より徒歩3分
- JR「大阪駅」桜橋口より徒歩5分



お申し込みは…

●直接お電話いただくか、「かみ合わせ無料セミナー参加希望」と明記し、①代表者の氏名(フリガナ) ②郵便番号 ③住所 ④年齢 ⑤電話番号 ⑥Eメールアドレス ⑦参加人数 ⑧アフルエント見たと記載の上、FAX・Eメール・ハガキ・QRコードのいずれかでお申し込みください。

●後日、「受付番号」を記載した受講票をお送りいたします。

●いただいた個人情報は第三者に提供・開示することはありません。次回開催のお知らせをお送りさせていただく場合のみ利用させていただきます。

TEL

03-3538-0347

受付時間は平日の9:00～17:00

FAX

03-3538-0346

ハガキ

〒104-0061 東京都中央区銀座4-5-1-301  
聖書館ビル3F 丸山咬合医療センター内  
「かみ合わせ無料セミナー」事務局

Eメール

kamiawase1@icloud.com

当日は筆記用具をご持参ください

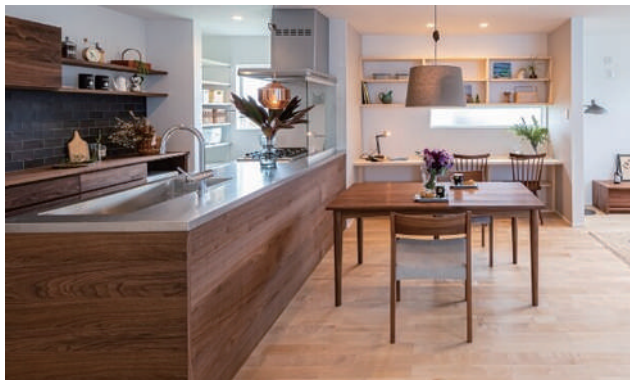
ネット予約はこちら



やむを得ず講師の変更またはセミナーが中止になる場合がございます。予めご了承くださいませ。小さなお子様・お孫さん連れでのご参加もOKです。



## 大阪で22年続く、天然木オイル仕上げの オーダー家具・キッチン・洗面台の専門店



### 資料請求受付中

天然木オイル仕上げの家具・キッチン・洗面台の施工事例を多数掲載した「リーフカタログ」を右記載の電話番号より、またはホームページより請求可能。(右のQRコードよりアクセス)

国内家具産地の職人の手により、注文があってから一つ一つ手作りで作られる天然木のオーダー家具。植物性のオイル仕上げなので使い込む程に色つやが増し、素敵な風合いへと育まれていく。木のぬくもりを感じながら癒しと優しさに包まれた空間を提供してくれる。

### 株式会社リーフ

☎072-284-7144  
 ④大阪狭山市茶苺木6-1946  
 ⑨10:00～18:00 ⑩水曜・木曜



リーフ家具 🔍

# PREMIUM GALLERY

人生を楽しむ大人のための  
毎日を豊かにする情報をお届け

## ～山奥の、会津から。～ 会津野菜 栄養たっぷりの朝採れ新鮮野菜をご自宅にお届け



### 【特典】会津山塩をプレゼント

会津野菜をご注文いただいた方に、裏磐梯大塩温泉を煮詰めて生成した「会津山塩」をプレゼント。ご注文内容確認ページ最下部のお問合せ欄に「アフルエント見た」とご入力ください。  
 ※期間限定：2024年3月31日まで

自然豊かな会津で愛情をかけて育てた、新鮮朝採り野菜をその日のうちに発送。春夏は西会津ミネラル野菜セット、喜多方アスパラ野菜セット、秋冬は西会津/喜多方新米+秋冬野菜セットがあり、山菜、アスパラ、新米、白菜、雪下キャベツなど、その時期一番美味しい野菜をお送りします。

### 会津野菜

☎0241-49-2022 ⑨9:00～19:00  
 ④日・夏季・年末年始  
 ⑨ https://aizu-yasai.jp



会津野菜 🔍

## 生活や仕事のパフォーマンス改善に ご自宅に酸素カプセルをレンタルして回復サポート



### 無料体験受付中(要予約)

まずは体験して頂くことおすすめしています。ショールームは東京八重洲・銀座・大阪・福岡にございます。来店が難しい方は、ご相談、カタログ請求をしてください。レンタルできるボックスタイプは1.2帖から設置可能。

酸素を効率よく摂取すると、短い睡眠で高いパフォーマンスが得られると言われています。2時間の使用で6時間の睡眠と同様の感覚が期待できる高気圧酸素カプセル。健康に気を使っている方や、年代に応じたお悩みをお持ちの方、酸素カプセルで活力にあふれた明日を。

### 株式会社タイムワールド 大阪ショールーム

☎03-5547-8883 ④大阪市東淀川区  
 西淡路1-1-36 新大阪ビル2F  
 ⑨新大阪駅徒歩1分 ⑨9:00～20:00



酸素カプセル オーツーカプセル 🔍

あまから手帖  
×  
AFFLUENT

熟練の技から生まれる  
中国各地の味を  
おまかせコースにて



窯焼きチャーシュー、パイ貝の  
ピールスパイス煮、カツオのニ  
ンニクソースなど前菜6種盛  
り。コースはこのほか、点心や  
スープ、海鮮料理、麺飯など全  
10品10000円。3月の海鮮料理  
はハマグリを使った2種の蒸し  
物が登場予定。



# あまから手帖



毎月23日発売 定価880円 本体800円

1984年創刊の関西リージョナル誌「あまから手帖」。おもに京阪神の「食べる」「知る」「作る」といった、食の全ジャンルを網羅し、食通の皆様にご愛読いただいています。2月22日発売の3月号は「北撰」特集。豊中、吹田、茨木、高槻、箕面、池田に、能勢、豊能まで。人気店やニュースなお店をご紹介します。

## あまから手帖公式 通販サイト

～編集者が選んだ“美味しさ”届けます～



「あまからセレクトシヨン」は、「あまから手帖」の編集者が、実際に食べて選んだ商品だけを扱う食のセレクトショップです。スイーツからお惣菜、ドリンクまで、関西を中心に“美味しいもん”を取り揃えております。本誌編集顧問・門上武司や、フードライター・団田芳子さん推薦のコーナーも。ご来店お待ちしております。

あまから通販 検索

《お問い合わせ》

株式会社クリエテ関西

TEL 06・6375・2363 (平日10:00～18:00)

MAIL info@amakara.net

あまから手帖 検索

Vol.15

美食の街で本格中華を

## 饗華

大阪・西天満 / 中国料理

「店名の『饗』は、郷に食と書きま  
す。日本ではあまり馴染みのないも  
のも含め、中国各地の味でもて  
なしたいという想いからこの名を  
つけました。」  
広東風のスパイシーな炒め物や  
魚介の香味蒸しなどに続いて登場



大阪市北区西天満1-13-8 T/S BLDG1F

☎ 090-3920-8585

17:30～、20:00～(一斉スタート)

日曜休

なにわ橋駅から徒歩3分、北浜駅から徒歩5分

前日までに要予約

※4月より、コース10品12000円(税込)。



**堂** 鳥川に面して建つ店の窓から  
は、対岸の中央公会堂や緑豊  
かな中之島の景色が見える。  
店主の高橋良輔さんは、辻調理  
師専門学校で長らく後進の育成に  
携わった後、木津市場の人気中華  
『鳥賊食堂』でシェフを務めた熟練  
の料理人。2022年に開いたこ  
こでは、その腕が生む料理を月替わ  
りのコースで提供している。

したこの日のメインは、香港などで  
はポピュラーだという鳩の姿揚げ。  
艶々の餡色に輝く皮はパリッと香  
ばしく、身はしっとりとしてジュ  
シー。想像以上の綺麗な味わいに、  
気づけば骨の隙間にまでしゃぶり  
ついていた。  
知識もレパトリーも膨大な  
シェフ。訪れる度に知られざる料理  
との出会いが待ち受ける。

上/講師経験も長いだけに、中国の食  
文化や風習についても知識豊富な高橋  
シェフ。スタッフの岡野渚月さんは主に  
デザートを担当。左/この日のメイン  
は、広州産食用鳩の姿揚げ(1人前は  
半身)。塩水につけて下味を入れ、皮に  
塗った水餡をよく乾かしてから、熱した  
油を繰り返しかけて仕上げる手間ひま  
のかかった一品。下/デザートは濃厚で  
なめらかな食感のマンゴープリン。



理想の暮らしを実現するには、  
心地よい空間づくりが大切です。  
春になり、新しい生活が始まるこの時期は、  
こだわりのインテリアを取り入れて、  
リフレッシュと活力を感じましょう。  
デザインはもちろん、使い勝手や耐久性、  
あなたのライフスタイルに合わせた  
春らしい空間を楽しみましょう。

# 上質な インテリアで 暮らしを もつと豊かに



## INFORMATION

### いっしょに選べて、まとめてお得 「家具・家電まとめ割」

家具と家電を同時に購入すると、ご購入額に応じてお買い上げ金額から割引されるサービスを実施。家具・家電と一緒に選ぶことで、よりインテリア性の高い快適な空間が実現できる。



サイズ選びや家具のレイアウト、カーテンや照明のコーディネートなども、インテリアのプロが丁寧にヒアリングし、サポートしてくれる。



## 自分らしい「暮らし」をデザイン 大塚家具で叶える心地よい選択

**IDC OTSUKA**  
IDC OTSUKA 大阪南港ショールーム

☎06-6612-4321

④大阪住之江区南港北2-1-10 ATC ITM棟(入口8階)

③大阪メトロニュートラム「トレードセンター前」駅直結

🕒10:30~18:30

⑤無休(年末年始を除く)

大塚家具 大阪南港



身体に優しい寝心地で定評のあるオリジナルマットレス「レガリア」は理想的な寝姿勢をサポート。

内外で人気のインテリアアブランドや家電を豊富に取り揃え、実際に見て・触れて・選べて・体感できる大塚家具。ソファやダイニング、ベッドをはじめ、カーテン、照明、敷物などの暮らしを彩るインテリアアクセサリーも充実しており、イメージをふくらませながらインテリア選びが楽しめる。さらに、専門知識をもつアドバイザーが理想のライフスタイルを実現するための部屋づくりをサポート、購入後のアフターケアにも対応している。『よりよい人生のために、自分らしい心地よい空間で過ごす』、そんな住まいづくりを叶えてくれる。





INFORMATION



「きれいが続く」を新標準へ

清潔で安心な環境が求められる今、マットレス、ベッドフレーム、寝具のすべてを高衛生にこだわり、99.9%の菌が減少。

【ご成約特典】全品特別価格 / 指定エリア送料無料 / 6か月保管無料 / 同等古家具引取を格安で対応

1. フランスベッド大阪ショールーム 2. フランスベッド箕面倉庫特設会場

専門スタッフが丁寧に案内し、寝心地体験や、見積もりなど受けられる。



フランスベッドのお得な展示販売会  
電動リクライニングベッドフェアも開催!

快

適な睡眠を守り続けて75年。フランスベッドは未来の安心・安全を支えるため厳しい基準を設けています。眠りを科学し、医療・介護・インテリアの分野で研究開発を続けてきました。マットレス、ベッドフレーム、寝具、羽毛布団など、睡眠環境をつくる全ての商品を自社で開発・製造できる「眠りの総合メーカー」として、時代のニーズに対応した商品を提供。一人ひとりに寝心地以上の豊かさを目指し、寄り添ったびつたり電動ベッドに出会えます。箕面と大阪で特別価格になるイベント開催！この機会にご確認ください。(イベントには本誌要持参) ※参加お申し込み・お問い合わせは左記連絡先へ。

フランスベッド正規販売店 TamaiKagu

☎090-3930-9321

受付 / 9:00~18:00 (担当 玉井)

フランスベッド  
箕面倉庫特設会場

④箕面市粟生間谷西3-3-5 (P完備)

⑤9:00~18:00  
※開催期間3/16~17、  
3/30~31(10:00~18:00)

玉井家具 フランスベッド

フランスベッド  
大阪ショールーム

④大阪市中央区大手前1-7-31 OMMビル1階D室

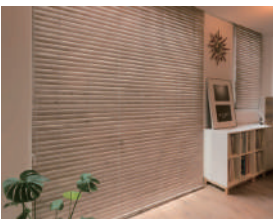
⑤9:00~18:00  
※開催期間3/9~10、  
4/6~7(10:00~18:00)



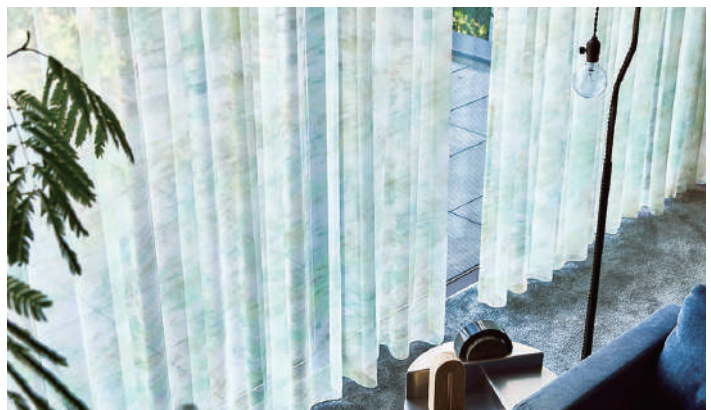
INFORMATION

洋室にはもちろん和室との相性も◎ウッドブラインド

流れるような木目が美しい、優しい色合いのウッドブラインド。忙しい日常の隙間でリラックスできる温かさを。



日々の暮らしを少し特別なものにするために、淡光では様々なデザインのカーテンを取り扱っています。シンプルなデザインから豪華なスワッグバランスまでお部屋に合わせた理想のカーテンをきっと見つけていただけます。



季節や気分に合わせてお選びいただける  
多彩なデザインのカーテンをお届けしたい

淡

光は東大阪を拠点に、オンラインで全国に販売を行う、創業1950年の70年以上続く老舗オーダーカーテン専門店です。縫製に対し70年間変わらない丁寧な姿勢と、積み重ねた高い技術は大手メーカーから認証されています。安心してお使いいただけるよう、国産生地をメインに、自社縫製工場から品質の高いカーテンをお客さまにご提供しています。ご要望にあわせてサイズや仕様での縫製はもちろん、仕上がりの美しさにもこだわりをもって縫製しています。

運営するオンラインショップでは、居心地の良いお部屋づくりができるよう、季節や気分に合わせてお選びいただける多彩なデザインのカーテンを販売しております。その他に、ロールスクリーン、ウッドブラインド、ラグ・カーペットなどカーテン以外のインテリア商品も取り扱っておりますのでお部屋の状況に合わせてコーディネートいただけます。

order curtain sakuranbo

カーテンショップ さくらんぼ

☎072-973-6770

④東大阪市東石切町5-3-28

平日/10:00~13:00  
15:00~18:00

⑤土曜/10:00~17:00

⑥日曜日・第2土曜日

カーテンショップさくらんぼ





心斎橋街並み(約1,030m)

## Location

洗練の都心、心斎橋が徒歩圏  
豊かで刺激的な日常を楽しむ。

大丸等の大型商業施設でのショッピング、グルメ、エンターテインメントなど、様々な楽しみを提供してくれる心斎橋が徒歩圏。

休日はもちろん、仕事帰りでも時間を気にせず気軽に立ち寄ることができます。洗練の都心、心斎橋を日常的に楽しめる暮らしは、人生をより豊かで刺激的なものにしてくれることでしょう。



大丸心斎橋店(約1,330m)

## Access

「西長堀」駅 徒歩3分  
新駅「西本町」(仮称)が徒歩圏

新線「なにわ筋線」2031年頃開業予定※1  
高まる利便性と資産性への期待  
もとより利用可能な5線5駅に加え、「なにわ筋線」開業に伴い新駅「西本町」(仮称)※2が徒歩圏に開業予定。大阪駅、新大阪駅、関西国際空港などへのダイレクトアクセスを実現し、国内外への旅行や出張が更に便利に。

※1出典：大阪市ホームページ、JR西日本ホームページ  
※2出典：大阪市ホームページ、Osaka Metroホームページ



エリア概念図  
※概念図はイメージであり、実際とは異なります。

■全体概要◎物件名/ジオタワー新町◎所在地/大阪府大阪市西区新町三丁目21番(地番)◎交通/Osaka Metro長堀鶴見緑地線・千日前線「西長堀」駅徒歩3分、中央線・千日前線「阿波座」駅徒歩9分、四つ橋線「四ツ橋」駅徒歩9分、御堂筋線・長堀鶴見緑地線「心斎橋」駅徒歩13分◎地域・地区/商業地域、防火地域◎地目/宅地◎建ぺい率/45.55%(法定建ぺい率90%)◎容積率/899.90%(法定容積率900%)◎敷地面積/1,738.90㎡◎建築面積/792.66㎡◎建築延床面積/21,803.71㎡◎総戸数/190戸◎構造・規模/鉄筋コンクリート造、一部鉄骨造、地上38階建(37・38階：機械室等)(免震構造)◎駐車場/77台[機械式立体駐車場(エレベーターパーキング)：54台、機械式：22台、平面式(カーシェア用)：1台](月額使用料：26,000円~38,000円)◎自転車置場/380台[2段式：206台(上段76台・下段(スライド式)130台)、スライドラック式：48台、平面式：8台、サイクルポート：59区画](月額使用料：100円~2,000円)◎バイク置場/6台(月額使用料：5,000円)◎ミニバイク置場/32台(ラック式)(月額使用料：2,000円)◎建築確認番号/第ERI-21033489号(令和3年11月12日付)、第ERI-22006412号(令和4年4月22日付)◎竣工予定/2025年2月上旬(予定)◎引き渡し可能年月(入居時期)/2025年3月下旬~2025年4月中旬(予定)(契約時期や住戸により異なります)◎分譲後の権利形態/土地：専有面積割合による所有権の共有、建物：専有部は区分所有、共用部は専有面積割合による所有権の共有◎管理形態/区分所有者全員により管理組合を結成し、管理会社に委託◎管理員の勤務形態/日勤◎事業主(売主)/阪急阪神不動産株式会社 国土交通大臣(16)第395号・(一社)不動産協会会員・(公社)首都圏不動産公正取引協議会加盟 東梅田事務所：〒530-0017 大阪府北区角田町1番1号 TEL:06-6313-3411◎設計/株式会社フジター一級建築士事務所/株式会社フジター一級建築士事務所◎施工/株式会社フジター大阪支店◎管理会社/株式会社阪急阪神ハウジングサポート◎本物件は、大阪府福祉のまちづくり条例と大阪市ひとにやさしいまちづくり整備要項に適合しております。■先着順販売概要◎販売戸数/2戸◎販売価格(税込)/5,550万円・7,380万円◎間取り/1LDK・2LDK◎住居専有面積/55.61㎡・66.97㎡◎トランクルーム面積含む◎バルコニー面積/6.96㎡・11.92㎡◎バルコニー面積/1.7㎡・2.05㎡◎管理費(月額)/15,900円・19,150円◎修繕積立金(月額)/5,570円・6,700円◎インターネット使用料(月額)/2,090円◎管理一時金(一括払い)/28,000円・34,000円◎修繕積立基金(一括払い)/334,000円・402,000円◎広告有効期限/2024年3月31日(日)◎掲載内容は、2024年2月12日(月)現在のものです。先着順につきご希望の住戸が売却済みの場合がございます。あらかじめご了承ください。◎お申込みの際にはお持ちいただくもの/印鑑(認印)、本人確認書類(運転免許証等)、住宅ローンをご利用の方は源泉徴収票または確定申告書の写し等の収入証明書類が必要となります。(詳しくは係員にお問い合わせください。)

大阪市建築物環境性能表示

総合評価 ★★★★★

CO<sub>2</sub>削減  
みどり・ヒート  
アイランド対策  
建物の断熱性  
エネルギー削減

太陽光発電  
その他再生エネ  
自然エネルギー  
直接利用

省エネ基準適合  
エネルギー削減

評価は、CASBEE大阪のみを利用した建築主の自己評価結果です。竣工後3年間有効。  
CASBEE 大阪のみ「新築」2018年版 受付番号 令和3年度 No.027

お問い合わせは |

ジオ ゲストサロン新町

モデルルーム見学受付中

まず「アフレントを見た」とお伝えください

☎0120-05-8984

営業時間/10:00~17:00 定休日/水・木・日曜日

QRコード

ジオタワー新町 検索

◀公式サイトはこちら

事業主(売主)  
阪急阪神不動産



# 住の都心を謳歌する

都心に暮らす魅力は、最先端のトレンドを身近に感じ、より豊かで刺激的な毎日を愉しめること。

そんな都心暮らしにおいても、緑豊かで穏やかな街並み、そして日用品・食料品などの買物施設、医療施設、公共施設等が充実している住環境を享受する、これらの相矛盾するような魅力を兼ね備えたエリアが西区新町です。

大阪を代表する繁華街「心齋橋」を徒歩圏に控え、住の都心として成熟した魅力を持つこの地にジオタワー新町は誕生します。



## Life Information

### 住環境が整った都心「西区新町」 将来の資産性にも期待

西区新町は緑に憩える公園も多く、落ち着いた街並みが広がり都心の居住地区として人気のエリアです。阪急オアシス、ライフなどの日用品・食料品を販売するスーパーをはじめ、関西最大級の規模を誇る図書館等の公共施設、各種クリニックなどの生活施設が身近に揃い、さらに個性派ダイニングやミシュランガイド掲載のグルメ店、高感度な雑貨店なども点在。

このような成熟した街としての魅力を裏付けするように、西区は近年人口増加が続いており、中でも西区新町はその傾向が顕著です。大阪・関西万博会場へのアクセスであるOsaka Metro中央線の延伸、及び新線「なにわ筋線」の開業が実現すれば、その資産性がより高まることも期待できます。



阪急オアシス新町店  
(徒歩6分/約420m)

食料品、日用品はもちろん、ベーカリーも備え、ワインも豊富に揃います。店内のカフェ&バーでは、購入した食品やワイン等を愉しむこともできます。2階には様々なクリニックが集まるクリニックモールを併設。いざという時にとっても安心です。



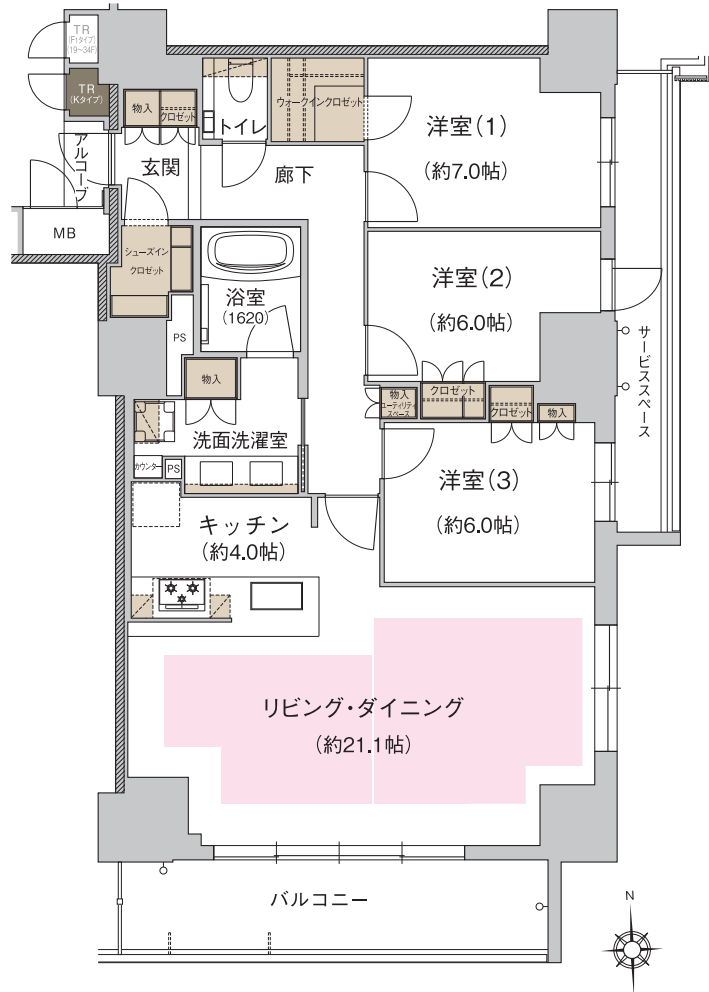
ライフ西大橋店  
(徒歩4分/約270m)

深夜12時まで営業しているので仕事帰りの買い物にとっても便利。ドラッグストア(午後10時まで営業)もあるので、体調不良の時に重宝します。



ビッグビーンズ ウェスト本店  
(徒歩6分/約460m)

国内外の質の高い食材を扱うプレミアムなスーパーマーケット。セレクトな気分で購入を楽しめます。



## Room Plan

高層階31階・32階  
個性豊かな  
1LDK~3LDK

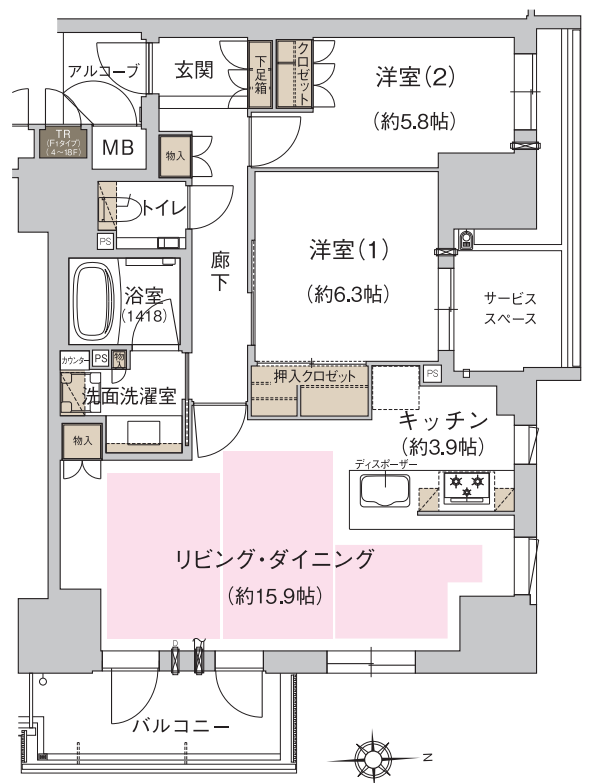


北東角住戸  
こだわりの2LDK

**F1 type**  
MENU PLAN.1  
2LDK

住居専有面積  
**73.92 m<sup>2</sup>**  
(約22.36坪)  
※トランクルーム面積  
0.63m<sup>2</sup>(約0.19坪)含む

- バルコニー面積  
6.64m<sup>2</sup>(約2.00坪)
- サービススペース面積  
7.76m<sup>2</sup>(約2.34坪)
- アルコーブ面積  
2.41m<sup>2</sup>(約0.72坪)





# Geo Tower

ジオタワー新町



※掲載の室内写真は、モデルルーム(タイプ・モデルルームパッケージプラン(有償))にて2022年4月に撮影したものです(一部CG処理を施したものがあり、実際とは異なります)。また設備・仕様等につきましては、グレードアップオプション仕様(有償/お引き渡し前の施工となります)、およびインテリアオプション仕様(有償/お引き渡し後の施工となります)等の商品が含まれております。メニュープラン/グレードアップオプション仕様につきましては、施工上の都合により申込期限があります。また、家具・調度品・カーテン・照明・食器類・電気製品・観葉植物・備品・オプション等は販売価格(税込)に含まれておりません。なお、設備・仕様は各タイプにより異なります。詳しくは係員にお尋ねください。

地上38階建・免震タワーレジデンス

## 心齋橋が徒歩圏 ジオタワー新町

住の都心 西区新町で叶えるジオの高品質な住まい

大阪屈指の繁華街心齋橋を徒歩圏に控え、充実した生活利便施設や緑豊かな住環境を誇る西区新町。住の都心とも言えるこの人気のエリアにジオタワー新町は誕生します。Osaka Metro「西長堀」駅徒歩3分、長堀通から一歩奥まった開放感ある角地に位置し、周辺には高い建物が少ないので地上38階建のジオタワー新町は街のランドマークとしてひとときわ輝かしい存在になるでしょう。建物の構造には、建物と地面の間の免震層が地震の力を軽減し揺れを小さく抑える免震構造を採用。地震に対する高い安全性を住まう方々に提供します。

間取りは多彩な都心のライフスタイルに対応できるように、バラエティ豊かな1LDK～3LDKのタイプをプランニング。シングル、ディンクス、ファミリー等、様々な家族構成や生活ニーズに応えます。100㎡超えのゆとりの3LDK、メニュープランによりリビング・ダイニングを広くした70㎡超の2LDK等、快適さを追求したジオこだわりのプランが西区新町の暮らしをより豊かにしてくれることでしょう。



# GEO TOWER

SHINMACHI



エントランスアプローチ完成予想図

心齋橋が徒歩圏

地上38階建・免震タワーレジデンス

## ジオタワー新町



阪急阪神不動産



外観完成予想図