

アフルエント

# AFFLUENT

<https://afflu.jp>

毎日に発見を、人生に豊かさを

2026 Mar.  
[OSAKA・HANSHIN]

3

大人の  
マナーを  
アップデート

## 「あまから手帖」SELECT

新地で洗練の牛肉料理を  
和牛中国菜 熊ノ花レ

## TSUWAMONO

—大人の逸品—

JOHN LOBB / Lopez

AFFLUENTからの  
プレゼント

# 福岡の名店こだわりの甘いシャリ。その味に一役買う天然水。

「寿司」とはシャリを食べる料理そのものを指す。野菜の出汁で仕込むシャリは甘くて柔らかい。その味を引き出すのに一役買っているのが『島原生シリカ』だ。

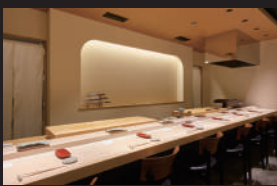


天然の車海老をポイルし、だし醤油の漬けにして旨みを閉じ込める。大将渾身の「車海老の漬け」は、店を代表する一貫として通を唸らせる。



鯨料理 一高 店主 木宮一洋さん

県外や海外からの来店客も多いその店は、福岡市民や観光客で賑わう大濠公園近くにある。「鯨料理 一高」の大将・木宮一洋さんがこだわるのは、実は「鯨」ではなく「寿司」の提供だ。「寿司」とは、シャリを食べる料理そのものを指す言葉で、その中の一つとして握りを表す「鯨」がある。「寿司」という広い世界に軸を置くことで、料理の幅は広がる。お子様やヴィーガン用のコースは、「寿司」だからこそ生まれたものだ。年齢やライフスタイルが違って、同じ空間で「寿司」を楽しむのはこの店ならではの。早速一貫を口にしてみ



鯨料理 一高 sushi ichtaka  
〒810-0062  
福岡県福岡市中央区荒戸1-2-2  
tel.092-791-5868

ると、シャリの甘みと柔らかさが広がる。なんでも野菜の出汁でシャリを仕込むことで、この味に辿り着いたそう。使う水は、『島原生シリカ』。感想を尋ねると、良い食材と同じように、この水にも体が喜んでくれる実感があると言う。大将のお墨付きということで、ぜひご家庭でも『島原生シリカ』で炊いたご飯を味わってみて欲しい。



ミネラル豊富な天然水が、料理の味をより引き立てる。

シリカをはじめ必要なミネラルが豊富に含まれた天然水



島原生シリカスターターセット  
ウォーターディスペンサー1台  
島原生シリカ1箱 (6.2L×2パック)

9,800円(税込)

シリカ 炭酸水素イオン

サルフェート



九州が誇る水の都・島原で育まれた、自然の恵みそのままの美味しさを届ける。

島原生シリカ  
雲仙天草国立公園内

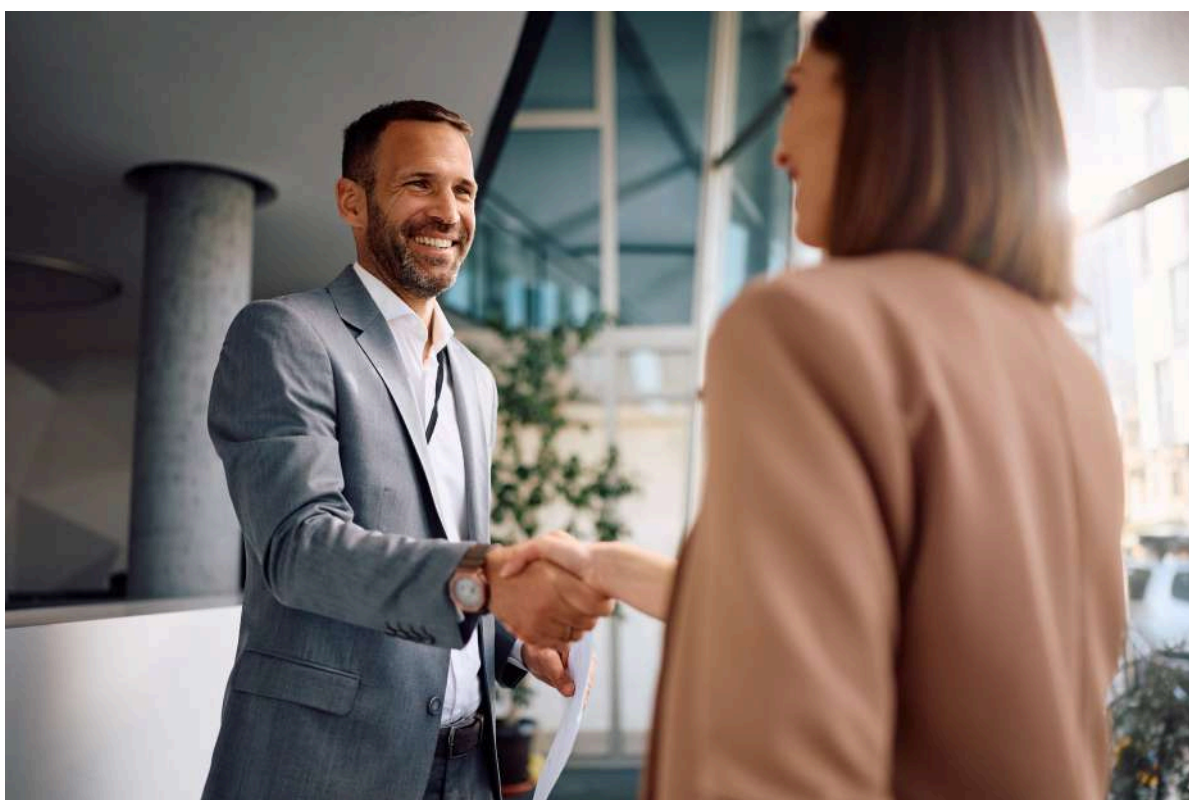
【お問い合わせ】  
092-400-3766

受付時間 10:00~18:00(年末年始除く)

販売元：株式会社 AXIS 住所：福岡市中央区地行浜 2-2-4-2703

ご購入はこちら





UPDATE YOUR  
ADULT MANNERS

# 大人の マナーを アップデート

めまぐるしく変化する現代社会において、  
何が正しいマナーなのか、判断に迷うことが多くなった。  
だからこそマナーの本質を見つめ直し、  
根底にある考え方をベースにアップデートしていくことが、  
より心地よい人間関係を築くために重要だ。  
マナーについて、改めて考えてみたい。

Text\_ENO.

# マナーのアップデートはその本質を見直すことから

マナーのいい人はスマートさを感じさせる。  
 どんな時も、好印象な大人のマナーを身に付けるにはどうすればよいか。  
 日本サービスマナー協会理事長として、多くのビジネスマンや学生に  
 マナー教育を実践してきた澤野 弘さんにマナーの本質について伺った。

## UPDATE YOUR ADULT MANNERS



「大人のマナー」とは、経験に裏打ちされた「最適な言動を選択できる感覚」のこと

「マナーとは、人と人との潤滑油。のようなもの。マナーがあることで、人間関係の摩擦が減り、より心地よいコミュニケーションが生れます」と、日本サービスマナー協会理事長の澤野弘さんは語る。

「マナーを使いこなすポイント」は、常に相手の立場に立つて考えるという心構え。マナーは本来、気配りの気持ちを具体的な形にしたものです。マナーとルールは同一視されがちですが、全く別物。ルールと違って、マナーには強制力や違反した時のペナルティなどはありません。それは、マナーには正解がないからです。

例えば、箸の使い方。料理を取り分ける時に、逆さ箸にするのは好ましくないとされていますが、それを好ましいと感じ、実践する人もいます。口に入れる側と、手に持つ側、どちらを清潔だと捉えるかは人それぞれです。その場にいる人が、逆さ箸を受け入れているのであれば、『それはマナー違反』にはならなくなります。もし、逆さ箸がマナー違反だと感じるならば、最初に『取り箸を请您先う』と提案するのがよいでしょう。みんなが楽しく食事をするため、自分がどう振る舞うべきかを考えることが大切です。マナーの目的はあくまで、

より多くの人が不快な思いをせず、心地よい時間を過ごせるようにすることです。時代とともにマナーは変化している。コロナ禍を経て、ビジネスではオンラインでの打ち合わせが一般的になり、SNSでのやり取りなどでも、よりマナーを重視した運用が求められるようになった。「マナーをアップデートする」とは、単に最新の流行や形式を取り入れることではなく、会話や関係性の中で、リアルタイムに「適切」か「不適切」かを判断できるスキルを磨くことだと澤野さんは言う。

「大学を卒業して約50年が経ちましたが、当時新入社員研修で学んだ基本的なマナーの多くは、今も変わっていません。もちろん、髪型や服装といったパーソナルな点などは時代とともに変化しますが、根本の心構えや思いやり、配慮の姿勢は変わりません。大切なのは、従来価値観で失礼だと思うことや、相手がどう感じるかばかりを気にするのではなく、多様性を受け入れ、自分自身で柔軟に判断できる力を持つことです。長年の人間関係や経験の中で磨き上げてきた、状況に応じて最適な言動を選択できる感覚、これこそが、大人のマナーです。基本的な決まりごとは押さえつつ、常に自分自身で考えて、自

然に振る舞える方を見ると、とてもスマートだなと思います。マナーに自信がある人も、この機会に自身のマナーを見つめ直し、アップデートを試みてはいかがでしょうか。

### 日本サービスマナー協会

航空、ホテル、旅行、ブライダルなど、高い接客品質が求められる業界を中心に、企業研修や人材育成を実施。大学生向けのビジネスマナー教育にも注力し、相手に配慮したコミュニケーションや状況に応じた適切な振る舞いを実践的に身に付けるプログラムを提供している。



『大人の気くばり帖 新装版 人もお金も引き寄せる』 Gakken 880円(税込)

### NPO法人 日本サービスマナー協会 理事長

#### 澤野 弘さん

大阪府出身。関西大学商学部卒業。トヨタ自動車での営業職を経て教育分野へ転身し、専門学校にて学生募集やWeb戦略を担当。2005年に株式会社ワイズプラスを設立し、教育機関向けWebコンサルティングを展開。2008年より日本サービスマナー協会理事長として各種社員研修や検定事業を開始。現在は全国主要都市を拠点に、人材育成とマナー教育の普及に取り組んでいる。主な監修本に『大人の気くばり帖』(Gakken) など多数。



# 覚えておきたい最新マナー事例【日常編】

## 食事中のスマホ使用は要注意! マナーの基本に立ち返ろう

スマホはすっかり日常に欠かせないものになったが、マナーの基本に立ち返れば注意すべき点は多い。まず、スマホを見ながらの「ながら食べ」は原則的にマナー違反。外食先であれば提供してくれた方々への感謝を込めて食事に集中を。会食の場合はなおさらNG。相手の貴重な時間でもあることを忘れず、料理や会話に向き合おう。また、外食先で料理を撮影したり、それをSNSに投稿したりする場合には、事前にお店の方に一声

かけて許可を取るか、撮影禁止の注意書きがないか確認することも大切だ。食事中やむを得ずスマホを使う場合は音を消して、通話は席を外して行うこと。

そのほか、香りの強い香水をつける、レジの前で割り勘の精算をする、食後に長居するなど好ましくない。予約のドタキャンはマナー違反どころか完全に迷惑行為なので、やむを得ない場合は電話できちんと連絡し、必要であればキャンセル料を支払おう。

## 会食



# 1

## お中元 お年賀 歳暮



# 2

## 虚礼廃止しても、感謝の気持ちを伝えることは忘れずに

メールやSNSの普及に伴い急増している「年賀状じまい」だが、いきなり止めるのは配慮不足。相手は年賀状を準備しているかもしれないので、まずは「本年をもって皆さまへの年賀状のご挨拶を控えさせていただくこととしました」と書き添えた年賀状を送り、翌年から止めるのが好ましい。

贈り物は儀礼的な習慣化された贈答を繰り返すのではなく、相手の好みやライフスタイルを踏まえて商品を選び、相手のお

返し負担など、贈答の必要性の見直しも意識しよう。お中元やお歳暮を止める際には、代わりに電話や手紙で挨拶し、感謝の気持ちは引き続き伝えよう。

なおビジネスの現場では、お中元、お歳暮などを廃止する企業が増えているため、感謝の意を伝えたい場合は訪問時の簡単な手土産程度にとどめるのがスマートだ。ただし、企業や業種によっては賄賂と見なされてしまう可能性があるため、商品価格の配慮も必要だ。

## 家族葬が増えた昨今、最優先するのは「遺族への配慮」

昨今は、コロナ禍により多数の参列を避けるようになったことや喪主の高齢化など、さまざまな要因により「家族葬」が一般的になってきた。遺族が参列や香典の辞退を望んでいるなら、「ぜひお別れをしたい」という個人的な思いは抑え、遺族の意向を尊重すべきだ。後日故人とのお別れを希望する場合も、遺族の意向に配慮したい。

通夜に呼ばれた場合の服装にも注意。以前は亡くなった当日の通夜が多く、普段着で駆け付

けてもOKとされたが、近年は翌日以降の通夜が一般的で準備の時間も取れるため、しっかり喪服で参列を。

また、かつては積極的に手伝いを申し出るべきとされたが、現在は「何かあればお手伝いさせていただきます」程度にとどめるのがスマート。

喪主として家族葬を選ぶ場合は、親しい方が「知らなかった」とならないよう、「家族だけの葬儀を行う(行った)」旨をしっかりと伝えること。

## 告別式 通夜



# 3

# 覚えておきたい最新マナー事例【ビジネス編】

## 対面でないからこそ、細やかな配慮を心掛ける

コロナ禍以降浸透したオンライン会議は参加者と直接対面しないため、より細やかな配慮が求められる。例えば自分が発言する時以外はマイクをOFFにする。これを怠ると、思った以上に周囲の音を拾ってしまい、参加者全員にとってノイズとなる。また表情も大事な情報なので、カメラはONが基本。どうしてもOFFにする必要がある場合は、一言断りを入れる配慮を。背景画像も無駄な情報を出さない配慮として使用するの

がおすすめ。マイクやカメラの不具合で参加時間に間に合わなくなる、共有すべき資料を探すのに時間がかかるなども、オンライン会議ならではの避けるべきポイントだ。他の参加者の時間を無駄にしないために、しっかりと準備を整えて臨もう。

見落としがちなのは、自分の周囲にいる人への気配り。イヤホンをする、人は無意識に大きな声で話しがち。周囲への影響を考えて場所を選ぶことにも気を遣いたい。

# オンライン会議



# 1

# SNS



# 2

## 気軽に発信できるからこそ、より慎重に活用を

スピーディーなコミュニケーションツールとして普及したビジネスチャットでは、長文を連続したり、既読スルーが多くなったりすると、スピーディーさが損なわれる上、相手の時間を奪う結果になりかねず本末転倒だ。また、手軽に発信ができるからといって、いつでも発信してよいわけではない。受信する側の対応も考えて、電話同様発信は勤務時間内のみにするのが基本だ。絵文字やスタンプはニュアンスや意思を伝える一助となる

が、相手との関係性や場面を考えて使用しよう。使い方を間違えると、不快感や無礼な印象につながりかねないので要注意。

SNSの利用では、画像・映像のアップに注意を。著作権などの問題のほか、業務上で知った情報などは情報漏洩として問題になる可能性もあるので常に意識しよう。言うまでもなく、誹謗中傷やデマの拡散、権利の侵害は言語道断だ。手軽さの反面、慎重さも求められるという点を忘れずに。

## 大切なのは相手を尊重すること

部下への厳しい指導や叱責は、パワーハラスメントになることもある。一方、適切な指導や業務の割り振りを行わないと、ホワイトハラスメントとなる恐れも。これらを防ぐためにも、相手を尊重し、一緒に問題解決に取り組むなど、質の高いコミュニケーションを目指そう。

近年はビジネスの現場も多国籍化している。国が違えば常識やマナーの考え方はさまざま。相手を尊重するには、より柔軟な対応が求められる。そこ

で意識したいのが「アサーティブ・コミュニケーション」。これはお互いの立場や意見を尊重しつつ、自分の意見や気持ちを正直に伝えるコミュニケーション手法。例えば相手のミスに対してもすぐに「間違っている」と決めつけず、まずは自分の言葉で意見をはっきり伝え、その上で相手の意向を確認し、尊重する。丁寧に合意形成すれば、認識のすれ違いによるミスが再発しにくくなり、関係も円滑になるはずだ。

# 対人関係



# 3

# いつの時代も変わらない 「不変的なマナー」を再確認

社会の変化に合わせてアップデートすべきマナーがある一方、時代が変わっても変わらない不変的なマナーも多い。その一部をおさらいしよう。当たり前のようで意外と知らないマナー、勘違いしているマナーもあるかもしれない。

## マナーの基本3要素

### 【挨拶】

相手を思いやり、信頼関係を築くための基本中の基本。特に「ありがとう」は、スラッとと言えるようになる。

### 【言葉遣い】

正しい言葉遣いも大切なマナーの一つ。相手を尊重するための表現として、時に使い分けすることも必要。

### 【清潔感】

不快感を与えない身だしなみを意識するのは大人のマナー。カジュアルな服装でも、清潔感を大切に。

### 【箸】

器に箸を置く「渡し箸」、箸で人やものを指す「指し箸」、箸で器を動かす「寄せ箸」、両手で箸を挟み拝む「拝み箸」など、いわゆる「嫌い箸」といわれる箸のマナーは多数ある。大人のマナーとしてぜひ身に付けておきたい。

### 【訪問】

訪問先の家に外の汚れを持ち込まないよう、コートや帽子は玄関前で脱ぐ。靴を脱ぐ時は相手に背を向けず、家に入る向きで脱いで、さっと振りかえって向きを直すのがスマート。汗をかく暑い時期に訪問する場合は、替えの靴下に履き替えて上がるのが上級者の配慮。

### 【正装】

葬儀では喪服か略喪服（ダークスーツ）を着用。ポケットのフラップはしまい、パンツのダブル裾はNG。華美な時計や眼鏡なども不適切だ。結婚式は礼服、ブラックまたはダークスーツが基本。新郎新婦よりも華美になり過ぎないように注意を。いずれも相手への思いを込めた正装で臨むようにする。

### 【贈り物・手土産】

縁起が悪いとされる品物は避けること。例えば櫛（苦・死）、シクラメン（死・苦）、ハンカチ（手布＝手切れ）、キャンドル（お香、また新居・新店舗に「火もの」はNG）、文房具（「勉強しろ」の意味になる）などだ。相手に持ち帰ってもらう場合は「運びやすさ」、食品であれば「賞味期限は十分か（生ものはNG）」「相手先の人数に対して適切か」「個包装（配りやすい）かどうか」など、相手の立場に立った視点でチョイスしたい。

手土産は渡すタイミングも大切。玄関前で渡すのは基本NGだが、要冷凍・冷蔵のものは例外だ。袋がある場合、相手の家や職場なら取り出して品物のみを渡し、袋は持ち帰る。ただし外で渡すなら袋ごと渡した方が、相手にとって便利はず。その際は「袋ごとで失礼します」と添えるのがスマート。

贈り物も手土産も、相手に感謝を伝えることが本来の目的だ。ただ渡すだけでなく、気持ちを伝えることを意識しよう。

## 「マナーには正解がない」ことを忘れずに

「マナーには正解がないので、今回紹介したマナーが全て“正しい”とは限りません。なので、決して“マナー警察”にだけはならないようにしたいところです。人と人との心地よいコミュニケーションのための“潤滑油”であるマナーが摩擦を生んでしまつては、本末転倒です」と澤野さんは言う。

現在最適とされているマナー

も、社会や時代の変化とともに、いずれ変わっていくかもしれない。自分なりの価値観を持ってマナーを学び、身に付け、磨いていく姿勢は素敵だが、それを他人に押し付けるのではなく、人にも、多様な価値観にもしなやかに向き合えること。そんな立ち居振る舞いができる人こそが、“本当に品格のある大人”と言えるのではないだろうか。



UPDATE YOUR  
ADULT MANNERS

静かな線が語り続ける、世界の真実

# ベルナール・ビュッフェ作品展



「チューリップのブーケ」油彩 65x50cm

「ひと目で忘れられない絵」に出会ったことはありませんか。  
鋭い線、張りつめた空気、華やかさとは異なる静かな強さ。理由を考えるより先に、感情へと触れてくる——それがベルナール・ビュッフェの絵画です。  
若くして才能を開花させたビュッフェ。孤独や静けさ、人間の弱さといった感情を描いたその作品は、国や時代を超えて共感を集め、戦後フランスを代表する巨匠として長く愛され続けています。  
この度、翠波画廊大阪梅田店に、ビュッフェの貴重な油彩から人気版画までが一堂に集結。  
「なぜ、この絵が心に残るのか」。その答えを、ぜひ会場でお確かめください。

3月20日(金/祝)～4月5日(日)

会場：翠波画廊 大阪梅田店



詳細はこちら▲



「アルバムニューヨーク 61」1964年  
リトグラフ 54x74cm



「果物籠のある静物」1983年  
リトグラフ 50x65cm

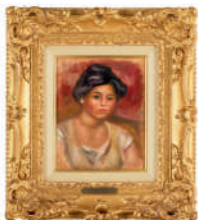


「サン・カースト」1963年  
ミクストメディア、紙 50x65cm

## いつまでも残る 本物の一枚を

翠波画廊では、美術史に名を刻む巨匠から現代を牽引する作家まで、常時約1,000点を取り揃えております。店頭にてゆっくりと作品をご高覧いただけます他、ホームページでもほぼ全作品をご覧いただけます。どうぞ、特別な一枚との出会いをお楽しみください。

< 取り扱い作家一例 >



ルノワール  
「婦人像」  
1904年頃 油彩



シャガール  
「天蓋の結婚式」  
1981年 グワッシュ、墨、紙



ウォーホル  
「神話：スター」  
1981年 シルクスクリーン



バンクシー  
「Bomb Love」  
2003年 シルクスクリーン

無料プレゼント

ご応募は▼



はじめての絵画購入で後悔しないために。  
「失敗しないアート作品の買い方・選び方」  
ガイドブックをご希望の方に無料進呈いたします。

 翠波画廊  
SUIHA Gallery

大阪梅田店

大阪市北区梅田2-2-22 ハービスPLAZA ENT 3階

TEL:06-6867-9570



## オンオフ問わず、足元を彩る美しいローファー

プライベートはもちろん、ビジネスシーンでもここぞという時に使える一足をお持ちだろうか。さりげなく品を格上げしながら、どんなスタイルにも調和するローファーがある。JOHN LOBB (ジョンロブ) の「LOPEZ (ロペス)」だ。

世界最高峰のビスポークシューズメーカー、キング・オブ・シューズ、英国王室に愛された靴など、さまざまな称号をもつJOHN LOBB。一足の靴を一人のために仕立てる——JOHN LOBBにはその思想を受け継いだレディーメイドの名作が数々あるが、その一つがコインローファーの「ロペス」である。

1950年に誕生したロペスは、登場から70年以上経た今も流行に左右されることなく、そのシルエットを変えずに愛され続けてきた。なかでも象徴的なのがトゥ(つま先)のバランスである。ローファーは、幅広になり過ぎるとカジュアル感が高まり、細すぎても本来のローファーのデザインを損なってしまう。その難しい領域においてロペス

は装いの中に自然に収まる佇まいを実現している。このバランス感覚こそ、紳士のための最高の靴作りを続けてきたブランドならではのものだ。

この高いデザイン性は、JOHN LOBBによる厳選された素材と高度な製造技術があるからこそ叶えられる。つま先から踵までのアッパーはサドル以外が一枚革で構成され、ラインの分断を排した滑らかなシルエットを実現。フロントエプロンには、一枚革をつまみ上げ、拝むように縫い合わせるモカシン技法「拝みモカ」を採用。1足約1.5時間を要する手縫いが、機械縫いでは出しづらい柔らかな表情を生む。さらに厳選した上質なカーフは、履き込むほどに足に馴染み、革に深い表情を刻んでいく。修理やメンテナンス体制も整っており、ローファーの中でも長い時間軸で付き合える一足だ。

ローファーという日常靴を、確かな品格へと導くロペス。時にはいつものスニーカーを脱いで、紳士のためのローファー、ロペスに履き替えてみてはいかがだろうか。



1



2

1.フロントエプロンの精緻なカーブを描く縫い目こそ、熟練の職人技の証。ステッチが放つ静かなる風格が、履き込むほどに味わいを深める。2.全身のバランスが整うような、計算し尽くされた美しいシルエット。

©ジョンロブジャパン ©03-6267-6010 @[https://www.johnlobb.com/ja\\_jp/](https://www.johnlobb.com/ja_jp/)

TSUWA  
MONO

大人の逸品

Photographs\_HIDE NOGATA.

JOHN LOBB /  
Lopez (Black Calf)

¥283,800 (税込) ~

# あまから手帖 × AFFLUENT

文=団田芳子 写真=塩崎 聡

黒毛和牛ならではの  
味とクリエイションが楽しい  
日本にしかない中華



コース「蒼」(全9品)13000円より。上は、この店の幹豚に代わる黒毛和牛ホホ肉の中国黒酢煮込み。箸でほろほろと崩れる。下は黒毛和牛シャトーブリアンの北京ダック風。コース内容は季節で替わるが、この2大メインは好評につき定番に。コースの締めは、麻婆豆腐、炒飯、汁そば、担々麺など5種からお好きな2品を選べるのも嬉しい。

## 新地で洗練の牛肉料理を 和牛中国菜 熊ノ花レ

大阪・北新地／中国料理



毎月23日発売 定価880円 本体800円

1984年創刊の関西リージョナル誌「あまから手帖」。おもに京阪神の「食べる」「知る」「作る」といった、食の全ジャンルを網羅し、食通の皆様にご愛読いただいています。2026年2月号は大阪の酒場特集、2月20日発売の3月号は北摂特集です。レストランにスイーツ、お宿まで。気になる町のあれこれをお届けします。お楽しみに。

### あまから手帖公式 通販サイト

～編集者が選んだ“美味しさ”届けます～



「あまからセレクション」は、あまから手帖の編集者が、食べて選んだ商品だけを扱う食のセレクトショップです。スイーツからお惣菜、ドリンクまで、関西を中心に“美味しいもん”を取り揃えております。本誌編集顧問・門上武司やフードライター・団田芳子さん推薦のコーナーも。ご来店お待ちしております。

あませれ 検索

《お問い合わせ》

株式会社クリエテ関西

TEL 06・6375・2363 (平日10:00～18:00)

MAIL info@amakara.net

あまから手帖 検索

**黒く**艶やかに光る肉塊は酢豚ならぬ「酢牛」!? そして写真下段は、北京ダックではなく「北京ビーフ」!?

通常、中華ならば、鶏・豚・魚介が多用されるが、こちらは系列店に和牛割烹があり、上質な牛肉が手に入る故、和牛×中華で新たな世界を切り拓くチャレンジングかつスタイリッシュな中国料理店なのだ。

料理長の横山大悟さんは、上海で本格中華を学び、和食も経験したとあって、和だしを使った独自のスープ・上湯をベースに、重量級の和牛の脂質を見事にコントロール。例えば酢豚いや「酢牛」も、通常の酢豚のように肉を揚げずに、ホホ肉を煮込みつつ、味わいは確かに酢豚を思わせる仕上がり。シグニチャーディッシュとして完成させた北京ダックならぬ「北京ビーフ」もスゴイ。中華ク



レープに包まれているのは、黒毛和牛の希少なシャトーブリアンだ。柔らかな肉と共に巻いたのはリンゴ。「北京ダックならキューリとネギですが、それじゃ面白くないし、酸味と甘みのある果物が合います」と思っています。シャクシャクと軽い食感とフルーティーな甘みで爽やかにまとめ上げている。

和牛×中華は「ヘヴィかと思ったら、横山さんの手腕で、軽やかな食後感だ。」

大阪市北区堂島浜1-4-4  
アクア堂島フロンターナ 1F  
☎06-6453-6070  
12:00～14:00、  
18:00～20:30 (最終入店)  
日曜休、不定休  
北新地駅から徒歩5分  
要予約  
※価格は税込み。

左上／横山大悟さん。東京のホテルやレストランで中国料理の研鑽を積んだ後、上海や北京で本場の味を体得。帰国後は和食も経験し、すべてを活かして新しい中華を創造する。下／牛タンのしゃぶしゃぶ仕立て。椒麻(ジョウマー)ソースでネギの風味と痺れ感で中華を表現。



## 平和を願い祈りを刻んだ特別な金貨 戦乱の時代が生んだラムダカットコイン



### 購入までしっかりサポート

アンティークコインの購入から売却まで、専門スタッフが一貫してサポートし、目的やご予算に合わせて“大人が愉しむ一枚”をご提案。資産防衛としての予算目安は300万円前後から、5年以上の保有がおすすすめだ。

資産として持つ人も多いアンティークコイン。一般的には王や女王など、王族を刻むものが多いが、ラムダカットコインはキリストを象徴する羊を中央に配し、平和を願って製造された。戦争で疲弊した神聖ローマ帝国時代を映し、権力ではなく祈りを刻んだ価値ある歴史遺産だ。

### 株式会社アンティークコインギャラリー

☎03-6775-7854 ④東京都港区虎ノ門3-7-11  
神谷町アネックス2号館8F  
☎10:00~18:00  
☎土曜日、日・祝日



AFFLUENT

# PREMIUM GALLERY

人生を楽しむ大人のための  
毎日を豊かにする情報をお届け

## 世界基準ピアノメソッドでコンクール対策



人生の土台を作る時期だからこそ本物の教育を。北欧フィンランドの知恵と脳科学を融合した独自メソッドは遊びの中で絶対音感を養い、思考力や自律心を育みます。上質な音楽体験から未来を始めませんか。

### 関西音楽院・関西音楽院アルバ 大阪校

☎06-6170-2333 ④9:00~21:00  
④大阪市生野区桃谷1-11-20  
☎不定休 ※詳細はHPから



関西音楽院・関西音楽院アルバ

### 100年の歴史を誇る音楽教室

ノルウェー国立音大・大阪音大卒、国内外で活躍のセルバンテス塚多恵による、本格指導をお届けします。

2026年 3月発行

編集・発行/

株式会社 関西ばど クロスマーケティング営業部  
〒550-0004 大阪市西区靱本町1-10-24 三共本町ビル5F

Cover Photo ..... Grati12/Shutterstock.com

編集協力/株式会社affluent  
株式会社クリエ関西

広告掲載・チラシ折込・誌面内容のお問合せ

Tel.06-6479-3110 (平日10:00~18:00)

配布に関するお問合せ

☎0120-124-034 (平日10:00~18:00)

配布に関するご連絡・お問い合わせ・送付停止については、右記二次元コードからもご連絡いただけます。



※広告内に記載されている価格表示は「税抜」、「税別」または「広告内の価格は全て税抜価格です」等の表示がない場合は全て税込価格となります。

※掲載情報は2026年2月13日時点のものです。ご利用の際は事前には最新の情報をご確認ください。本誌掲載記事の無断転載を固く禁じます。

### (株)関西ばど(以下当社という)における個人情報の取り扱いについて

- 当社へ個人情報をお預け頂く場合はあらかじめ明記した利用目的のほかに、当社からの各種情報のおしらせメール送信、新商品・新サービス、各種キャンペーン・特集等に関するご案内、アンケート・調査のお願い、グッズ発送、メールマガジンの送信を目的とした範囲内に限定して利用いたします。
- 提供を行うことが予定される場合には、あらかじめその旨を自社広告もしくは個人情報取得フォームなどに明記いたします。
- 利用目的の達成に必要な範囲内において、個人情報の取り扱いを外部に委託する場合があります(例えば、発送業務を外部に委託する場合があります)。
- 個人情報をお預け頂くことはご本人様の任意ですが、必要事項に不足があると、あらかじめ明示した利用目的に対応するご本人様のご要望にお応え出来ない場合があります。
- 当社が保有するご本人様の個人データについて、利用目的の通知、開示、内容の訂正、追加又は削除、利用の停止、削除及び第三者への提供の停止のお申し出には適切に対応いたします。
- 当社の個人情報取り扱いに関する苦情・相談その他お問合せは、下記の窓口までご連絡ください。  
個人情報保護管理者代理/株式会社関西ばど 経営戦略部長  
個人情報に関する苦情・問合せ窓口/Tel.06-6479-3113 (受付時間:平日9:30~18:00/土日祝を除く)

## 瀬戸内のイタリアと称される“山口県平生町”に 未来につながる企業版ふるさと納税を



### イタリアーノひらおフェスタ

本町が位置する室津半島の地形や気候がイタリア半島に似ている点に着目し「イタリアーノひらお」をキャッチフレーズにした取組みを行っています。企業版ふるさと納税は、これらの事業に活用させていただきます。

山口県平生町では、企業を対象とした「企業版ふるさと納税」へのご協力をご案内しています。本制度は、一定の要件を満たすことで寄附額の最大9割程度が税額控除の対象となる仕組みです。CSR実践の一環として、また地方創生に寄与する取り組みとして評価向上にもつながります。

### 山口県平生町 地域振興課

☎0820-56-7120 ④山口県平生町大字平生町210-1  
☎8:30~17:15 ④土曜日、日・祝日

平生町





1組  
2名様

1.清水寺まで徒歩8分、祇園も徒歩圏内という好立地に7,000㎡以上の敷地面積を誇る。2.前菜から始まり、握り寿司の盛り合わせへと物語のように料理が紡がれる寿司会席。3.全48室の客室は、それぞれに合わせてセレクトしたアートが飾られたクラシカルでモダンな空間。



## ザ・ホテル青龍 京都清水 デラックスキング ペア宿泊券 (1泊2食付き)

時代を超えて、なお愛される京都に佇む「ザ・ホテル青龍 京都清水」は、昭和初期に建築された小学校の校舎を活用した、ヘリテージ（遺産）ホテルだ。客室をはじめ、エントランスやレストラン、ガーデンなど館内の随所に、この地にゆかりのある作家のアートが配され、美術館のような静謐な空間が広がる。ゲストラウンジでは茶道など、伝統文化に触れる体験も。歴史を刻んだ建物の中で、文化に触れるひと時を過ごしてみるのはいかがだろうか。

宿泊券利用期限：2026年5月15日（金）～2026年11月15日（日）迄  
※除外日：8月13日（木）～16日（日）

☎075-532-1111

📍京都府京都市東山区清水2-204-2

🚗京都駅より車で約15分（駐車場なし）

🌐<https://www.princehotels.co.jp/seiryu-kiyomizu/>

2  
2名様



## ミレー・エ・ベルトール 「オールドパルファン ミントミント」100ml

1985年にパリで誕生したフレグランスブランド。2人のアーティストが旅先で出会った風景や記憶を、香りとして落とし込んでいる。ミントミントはその名の通り、ミントを主役にした一本。3種のミントの香りから始まり、ローストコーヒーのニュアンスを経て、ジャスミンが余韻を残す。清涼感の奥に深みを感じる香りは、性別を問わず、日常にさりげない個性を添えてくれる。新緑の季節に似合う、知的な印象へと誘うフレグランス。

価格：¥19,800（税込）

エフィと香りの暮らし ☎0120-4874-99

🌐<https://effie.store/>

# Present

AFFLUENT 2026 March

皆様に感謝の気持ちを込めて  
編集部がセレクトした“とっておき”をプレゼント。

## 赤ワイン「エリジウム」 貴腐ワイン「サモロドニスイート」 白ワイン「プレミアム フルミント」

王侯貴族に愛され、世界最古の貴腐ワイン発祥の地として知られるハンガリーから、日本では極めて流通量の少ない希少な3本をセレクト。白と赤は、欧州ミシュラン星付きレストランでも供され、日本のソムリエ教本にも名を連ねるSteiglerワイナリーのワイン。甘美な1本は、Homokyワイナリーが手がける伝統の貴腐ワインだ。それぞれが個性的な魅力をのぞかせ、料理と響き合う極上の時間を演出する。

価格：（赤）エリジウム¥16,500、（貴腐）サモロドニスイート¥13,000、（白）プレミアムフルミント¥11,000（すべて税込） 内容量：赤白750ml、貴腐500ml

IZA株式会社 ☎k.takahashi@iza-japan.com 🌐<https://productx.base.shop/>

3  
3本セット  
1名様



4  
1名様



## EMOOR くつろぎ高座椅子「あかり」

背もたれの心地よさを追求した、高座椅子「あかり」。身体をあずけた瞬間にわかる、包み込まれるような安定感が魅力だ。無段階リクライニングや可動式ヘッドレストが姿勢に寄り添い、読書や映画鑑賞の時間を静かに格上げする。座面に採用したポケットコイルとモールドウレタンが、しなやかな弾力と高い耐久性を両立。部屋のデザインを選ばない美しい佇まいも魅力のひとつ。日常のくつろぎを、ワンランク上の休息へと導く一脚だ。

価格：¥43,000（税込） カラー：ブラウン サイズ：全体：約W59×D72～106×H83～111cm 重量：約15.2kg 耐荷重：約100kg

株式会社エムール ☎050-1722-9108 🌐<https://emoor.jp/>



下記URLまたは左記二次元コードからご応募ください。

<https://afflu.jp/present-osaka/>

※締め切りは2026年4月19日（日）

※プレゼント応募は（株）affluentにて承ります。

駅前複合開発エリア最前席に  
壮大なスケールで描く。

2 MIN

ブリリアタワー箕面船場  
SKY & GARDEN

1 MIN

クラッシィタワー箕面船場



新設予定 駅出入口

# 「ダブルタワーズ 箕面船場」第4期先着順申込受付中

「W TOWERS 箕面船場」立地概念CG

■全体概要●物件名称/クラッシィタワー箕面船場、ブリリアタワー箕面船場 SKY & GARDEN●所在地/大阪府箕面市船場東二丁目1街区5-2、船場東三丁目1街区4.5-1.5-3、7.8-1.8-2、8-3(仮換地)、大阪府箕面市船場東二丁目6-10、船場東三丁目1-6、1-9、1-10、2-1、6-7、8-2、8-16(従前地)●敷地面積/7,213.55㎡●用途地域/商業地域●建築確認番号/第R05確認建築GBRC00050号(令和5年8月31日)、第R06確認建築GBRC00011号(令和6年5月31日)●建築面積/4,903.67㎡●延床面積/93,114.65㎡●構造/規模/鉄筋コンクリート造(免震)一部鉄骨造 地上31階 地下1階●総戸数/728戸(一般分譲720戸、地権者住戸8戸)●土地権利/定期借地権●売主/住友商事株式会社/国土交通大臣(16)第189号、(一社)不動産協会、(一社)不動産流通経営協会、(一社)首都圏不動産公正取引協議会加盟 〒100-8601 東京都千代田区大手町二丁目3番2号●売主/販売提携(代理)/阪急阪神不動産株式会社/国土交通大臣(16)第395号、(一社)不動産協会、(一社)首都圏不動産公正取引協議会加盟 〒530-0012 大阪府大阪市北区芝田一丁目1番4号 阪急ターミナルビル14階、東京建物株式会社/国土交通大臣(17)第6号、(一社)不動産協会、(一社)首都圏不動産公正取引協議会加盟 〒541-0053 大阪府大阪市中央区本町三丁目4番8号 東京建物本町ビル9階(関西事務所)●販売提携(代理)/住商レジデンシャル株式会社/国土交通大臣(14)第1894号、(一社)不動産協会、(一社)首都圏不動産公正取引協議会加盟、(一社)首都圏不動産公正取引協議会加盟 〒541-0041 大阪府大阪市中央区北浜四丁目7番28号住友ビル2号船場■「クラッシィタワー箕面船場」物件概要●総戸数/567戸●交通/北大阪急行南北線「箕面船場駅前」駅徒歩1分●間取り/1LDK~4LDK●合計専有面積/35,92㎡~196,33㎡(住戸専有面積35,92㎡~195,35㎡、専有トランクルーム面積0.33㎡~1.10㎡)●バルコニー面積/4.76㎡~31.05㎡●サービスバルコニー面積/1.51㎡~4.03㎡●駐車場/342台(機械式)(月額使用料:17,000円~25,000円)、別途住宅来客(身障者)用兼EV充電用2台(平面式)●自転車置場/1,160台(平面式214台、スライド式924台、子供用平面式22台)※北エリア内平面式4台含む(月額使用料:300円~600円)●バイク置場/35台(バイク11台、ミニバイク24台)(月額使用料:バイク/3,000円、ミニバイク/2,000円)●分譲後の権利形態/建物専有部分は区分所有権、建物共用部分は専有面積割合による所有権の共有、敷地は専有面積割合による定期借地権(地上権)の準共有●管理形態/区分所有者全員に管理組合を結成していただき、運営・管理業務は管理会社に委託(予定)●借地権/一般定期借地権(転借地権及び借地権)、引渡日より2099年12月31日まで●※期間満了時、建物を解体し更地にして土地貸主(転借地権及び借地権設定者)に返還します。●※契約の更新・存続期間の延長・建物の買取請求は不可●※借地権の譲渡・転賃は、土地貸主(転借地権及び借地権設定者)に事前に通知を行い承諾をえたうえで可●設計/監理/株式会社竹中工務店大阪一級建築士事務所、株式会社竹中工務店大阪監理一級建築士事務所●施工/株式会社竹中工務店大阪本店●管理会社/住商建物株式会社●竣工予定時期/2026年10月上旬(予定)●引渡(入居)予定時期/2026年12月下旬(予定)■「クラッシィタワー箕面船場」先着順販売概要●販売戸数/41戸●販売価格/3,800万円~24,550万円●最多販売価格帯/6,400万円台(3戸)、8,900万円台(3戸)●100万円単位●間取り/1LDK~4LDK●住居専有面積/35,92㎡~140,54㎡(住戸専有面積35,92㎡~139,44㎡、専有トランクルーム面積0.33㎡~1.10㎡)●バルコニー面積/4.76㎡~31.05㎡●サービスバルコニー面積/1.51㎡~3.84㎡●管理費(月額)/10,520円~41,190円●修繕積立金(月額)/4,640円~18,120円●月額支払地代(月額)/4,300円~16,500円●解体準備金(月額)/3,600円~14,100円●修繕積立一時金(引渡時一括払)/509,650円~1,994,080円●管理準備金(引渡時一括払)/20,000円●代位保証金(引渡時一括払)/103,200円~396,000円●解体準備積立保証金(引渡時一括払)/86,400円~338,400円●インターネット使用料(月額)/770円■「ブリリアタワー箕面船場 SKY & GARDEN」物件概要●総戸数/161戸(一般分譲153戸、地権者住戸8戸)●交通/北大阪急行南北線「箕面船場駅前」駅徒歩2分●間取り/2LDK~3LDK●合計専有面積/57,59㎡~127,36㎡(住戸専有面積57,24㎡~126,57㎡、専有トランクルーム面積0.35㎡~0.91㎡)●バルコニー面積/17,89㎡~41,91㎡●サービスバルコニー面積/1,51㎡~5,48㎡●駐車場/100台(内2台店舗来客用)(機械式)(月額使用料:15,500円~23,000円)●自転車置場/283台(平面式15台、スライド式146台、2段式107台、子供用15台)●サイクルポート28区画(月額使用料:自転車/100円~600円、サイクルポート/1,000円~3,000円)●バイク置場/18台(バイク4台、ミニバイク14台)(月額使用料:バイク/3,000円、ミニバイク/1,500円)●分譲後の権利形態/建物専有部分は区分所有権、建物共用部分は専有面積割合による所有権の共有、敷地は専有面積割合による定期借地権(地上権)の準共有●管理形態/区分所有者全員に管理組合を結成していただき、運営・管理業務は管理会社に委託(予定)●借地権/一般定期借地権(転借地権及び借地権)、引渡日より2099年12月31日まで●※期間満了時、土地貸主(転借地権及び借地権設定者)に建物を無償譲渡していただき●※契約の更新・存続期間の延長・建物の買取請求は不可●※借地権の譲渡・転賃は、土地貸主(転借地権及び借地権設定者)に事前に通知を行い承諾をえたうえで可●設計/監理/株式会社IAO竹田設計、日本国土開発株式会社●施工/日本国土開発株式会社●管理会社/株式会社東京建物アネィサポート●竣工予定時期/2026年10月上旬(予定)●引渡(入居)予定時期/2026年12月下旬(予定)■「ブリリアタワー箕面船場 SKY & GARDEN」先着順販売概要●販売戸数/16戸●販売価格/5,040万円~20,770万円●最多販売価格帯/8,100万円台(2戸)●100万円単位●間取り/2LDK~3LDK●住居専有面積/57,73㎡~127,36㎡(住戸専有面積57,24㎡~126,57㎡、専有トランクルーム面積0.38㎡~0.90㎡)●バルコニー面積/17,89㎡~41,91㎡●サービスバルコニー面積/1,62㎡~5,48㎡●管理費(月額)/18,250円~40,260円●修繕積立金(月額)/9,540円~21,020円●月額支払地代(月額)/9,119円●管理準備金(引渡時一括払)/36,500円~80,520円●修繕積立一時金(引渡時一括払)/954,000円~2,102,000円●敷金(引渡時一括払)/519,960円~1,147,140円●インターネット使用料(月額)/1,782円■「W TOWERS 箕面船場」先着順販売申込受付場所/「W TOWERS 箕面船場」レジンスロン※お申込の際は印鑑(認印)、本人確認書類(運転免許証等)をお持ちください。●住宅ローンをご利用の方は源泉徴収票または確定申告書の写し等の収入証明書類が必要となります。●住宅ローンご利用の方は、事前審査承認が条件となります。●販売価格には建物に係る消費税10%相当額を含みます。●広告有効期限/2026年3月31日●掲載の情報は2026年2月10日現在のものです。

※1直上にはクラッシィタワーに該当、ブリリアタワーは駅徒歩2分位置、直上には該当しません。※2エリア最大級とは2013年以降に関西圏で供給された駅徒歩1分分譲マンションの中で最大規模(戸数)となります。(MRC調べ/2024年5月時点)※掲載の立地概念CGは、2024年6月に撮影した現地付近の写真を、地下施設「箕面船場駅前」駅のイメージ図および「W TOWERS 箕面船場」外観完成予想CGを合成した、建物の立地状況を説明するための概念図で、光・色・質感・細部・色彩等は実際とは異なります。また、建物の一部は省略して描いており、実際の面込みとは異なります。※掲載の「W TOWERS 箕面船場」外観完成予想CGは計画段階の図面を基に描き起こしたもので、形状・色等は実際とは異なることや変更する場合があります。なお、形状の細部、設備機器、個々の建物・階層は、各層または各階階化してあり、※契約の「新設予定」引渡日より2026年2月現在未開通となっております。今後開通される予定のおおむねの位置を示したものと実際とは異なります。あらかじめご了承ください。※掲載の室内写真は、C-125PEタイプのリモコン型カメラ(2024年8月)による一部無償センター有償センターが含まれておりますが、申し込み期限を過ぎているため無償で有償に変わらざるおぼたいたしません。家具・調度品等は価格には含まれておりません。なお、各種部材については、実物と色・色の見え方が異なる場合があります。※モデルルームで表示している仕様が、施工上の都合・改良等により一部変更になる場合があります。※設備・仕様・形状・機能・設置等はタイプ等により異なります。詳細については係員にお問い合わせください。※モデルルーム写真は合成した眺望イメージ写真は、現地31階相当の高さから撮影(2023年11月)したもので、実際の住戸から撮影したものではありません。また、眺望は将来にわたって保証されるものではありません。●掲載の間取りは設計図面に基き起こしたもので、官公庁の指導、施工上の都合等にあり、多少変更が生じる場合があります。あらかじめご了承ください。●※徒歩分表示については地図上の概算距離を、80mを1分として算出(換算切り)したものです。

【売主】 住友商事 | 【売主/販売代理】 阪急阪神不動産 | 【売主/販売代理】 東京建物 | 【販売代理】 住商レジデンシャル

大阪府建築物環境性能表示

総合評価 ★★★★★

CO2削減  
みどり・ヒート  
アイランド対策  
建物の断熱性  
エネルギー削減

太陽光発電  
その他再生エネ

自然エネルギー  
直接利用

大阪府 もずんぽ

評価は、CASBEEを利用した建築主の自己評価結果です。  
大阪府建築物環境配慮評価システム 新築 2018年版 R5-0058



# 御堂筋線直通 「箕面船場阪大前」駅 直結・直上<sup>※1</sup>

駅前  
住・商一体開発

エリア最大級<sup>※2</sup>  
2棟・総728邸

多彩なルームプラン  
1LDK～4LDK

## 3タイプ モデルルーム公開中

プリアタワー箕面船場 SKY & GARDEN  
先着順販売価格(税込)

合計専有面積  
57.73㎡ **5,040万円**～

クラッシュタワー箕面船場  
先着順販売価格(税込)

合計専有面積  
35.92㎡ **3,800万円**～

合計専有面積  
72.59㎡ **6,300万円**～

### レジデンスサロン案内図 ＜完全予約制＞



お車でお越しのお客様へ

「W TOWERS 箕面船場」レジデンスサロン駐車場をご利用ください。  
台数に限りがございますので、ご予約時あらかじめお申し出ください。  
【カーナビ住所:大阪府箕面市船場東2-4-13】

公式HPからのご来場予約はこちら

ダブルタワーズ箕面船場



### Premium Floor (31F) C-140PJ type

3LDK  
+2WIC+SIC+N

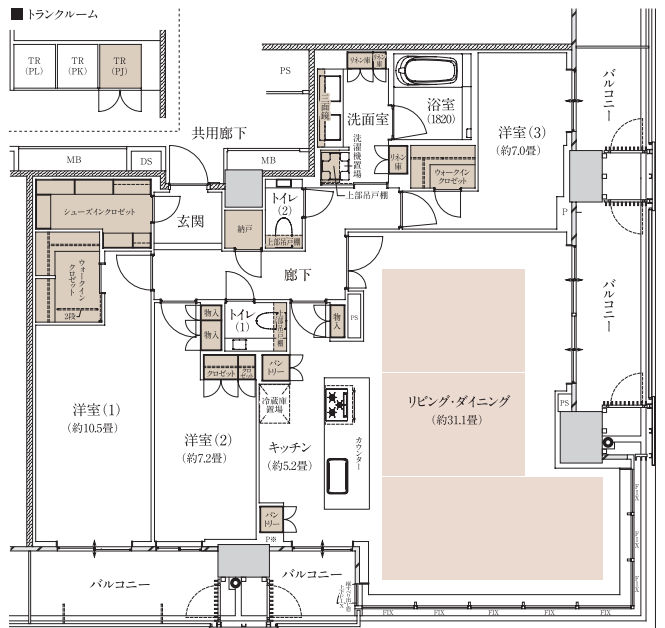
合計専有面積  
140.54㎡

住戸専有面積/139.44㎡  
専有トランクルーム面積/1.10㎡  
バルコニー面積/31.05㎡



C-125PE type Living Dining

■ 収納 ■ 床暖房  
WIC:ウォークインクローゼット  
SIC:シューズインクローゼット N:納戸



0120-015-728

営業時間 / 10:00～18:00  
定休日 / 水・木曜日、第2・4火曜日(祝日除く)  
※携帯電話からもご利用いただけます。

住むがプレミアムになる  
「神戸」に「ジオ」

神戸市内  
〈新快速停車駅〉

JR KOBE  
STATION

4 min.  
(約300m)

航空写真

多彩な生活便利施設が充実 × 5駅4路線が利用可能 × 「ジオ」品質

# 「ジオ神戸相生町」

2月下旬 第1期分譲開始 (予定)

外観完成予想図

■物件概要 ●物件名称/ジオ神戸相生町 ●所在地/兵庫県神戸市中央区相生町一丁目3番12(地番) ●交通/JR東海道本線「神戸」駅徒歩4分、神戸高速線「西元町」駅徒歩3分、神戸高速線「高速神戸」駅徒歩4分、神戸市営地下鉄海岸線「ハーバーランド」駅徒歩5分、神戸市営地下鉄西神・山手線「大倉山」駅徒歩9分 ●総戸数/108戸 ●構造・規模/鉄筋コンクリート造・地上20階建 ●敷地面積/985.74㎡(建築確認申請面積令和7年5月15日付) ●建築面積/700.49㎡(建築確認申請面積 令和7年5月15日付) ●延べ床面積/9,225.95㎡(建築確認申請面積 令和7年5月15日付) ●用途地域/商業地域、防火地域、第8種高度地区、特別用途地区(都心機能誘導地区(都心機能活性化地区))、都市景観形成地域(神戸駅・大倉山都市景観形成地域) ●地目/宅地 ●建ぺい率/71.07%(法定建ぺい率80%) ●容積率/761.13%(法定容積率763.44%) ●建物完成時期/2027年11月上旬(予定) ●引渡可能時期/2027年12月下旬(予定) ●分譲後の権利形態/土地・専有面積割合による定期借地権(転借地権)の準共有、建物・専有部分は区分所有権、共有部分は専有面積割合による所有権の共有 ●借地権/一般定期借地権(転借地権)、引渡日より2099年3月31日まで(借地期間には建物解体期間含む) ●期間満了時に敷地を更地にして返還していただきます ●契約の更新・存続期間の延長・建物の買取請求は不可 ●借地権の譲渡・転貸は、土地貸主(転借地権設定者)に事前に通知・承諾を得たうえで可 ●事業主(売主)/阪急阪神不動産株式会社 国土交通大臣(16)第395号(一社)不動産協会会員(公社)首都圏不動産公正取引協議会加盟〒530-0012 大阪市北区芝田一丁目1番4号(阪急ターミナルビル内) TEL:06-6376-4739 ●管理会社/株式会社阪急阪神ハウジングサポート ●管理形態/区分所有者全員により管理組合を結成し、管理会社に全部委託(予定) ●管理員の勤務形態/日勤(予定) ●建築確認番号/第ERI-25004380号(2025年5月15日付) ●施工/不二建設株式会社 ●設計・監理/(意匠・設備)株式会社東急設計コンサルタント、(構造)不二建設株式会社 ●駐車場/24台[機械式駐車場](月額使用料:未定) ●自転車置場/114台[上段23台、下段スライド式54台、スライド式17台、平面式20台](月額使用料:未定) ●バイク置場/3台(月額使用料:未定) ●ミニバイク置場/5台(月額使用料:未定) ●集合トランクルーム/16区画(月額使用料:未定) ■予告販売概要 ●販売戸数/未定 ●販売価格(税込)/未定 ●間取り/1LDK~3LDK ●住居専有面積/43.90㎡~83.04㎡ ●バルコニー面積/8.95㎡~19.19㎡ ●アルコブ面積/1.94㎡~4.58㎡ ●サービススペース面積/4.44㎡~5.81㎡ ●管理費(月額)/未定 ●修繕積立金(月額)/未定 ●月払賃料(月額)/未定 ●解体準備金(月額)/未定 ●インターネット使用料(税込・月額)/未定 ●管理一時金(一括)/未定 ●修繕積立基金(一括)/未定 ●保証金(引き渡し時一括払い)/未定 ●掲載の概要は2026年2月13日現在のものです。最新情報につきましては、物件ホームページをご確認ください。

予告  
広告

本広告を行うまでは、契約又は予約の申込には応じられません。また、申込の順位の確保に関する措置は講じられません。※一括販売・期分販売等が確定していないため、販売戸数は未定です。上記データについては今後供給予定の全住戸のものを表示しています。確定情報については、新規分譲広告(本広告)にて明示いたします。※本広告は2026年2月下旬に物件ホームページ(<https://geo.8984.jp/mansion/aioicho/>)にて公開予定です。(販売開始予定時期/2026年2月下旬予定)

※掲載の外観完成予想図は、前面図等の図面を基に描いたもので、実際とは異なる場合がございます。建物の形状・色調・植栽・照明等は、設計・施工上の都合、行政官庁の指導等により変更になる場合がございます。各種部材につきましては、実物の質感・色等の見え方が異なる場合がございます。なお、建物形状の細部・設備機器、周辺の建物等は一部省略している箇所がございます。植栽は特定の季節の状況及び完成引渡時の状況を表現したものではありません。あらかじめご了承ください。※掲載の航空写真は、現地周遊を撮影(2025年2月)したものにCG処理を施したもので、実際とは異なります。また、周辺環境は今後変わる可能性があります。将来に渡って保証されるものではありません。光の柱は本プロジェクトの位置を示すためのものであり、建物の高さや規模を示すものではありません。※徒歩分表示については地図上の概測で80mを1分(端数切り上げ)として算出しています。

神戸市すまいの環境性能表示 集合住宅

総合評価		標準	太陽光発電
地球温暖化への配慮			
建物の断熱で省エネ			
住む人の安全・安心			
緑と街並みへの配慮			

CASBEE神戸 ver.3 神戸市HP | 令和6年・75号 | ご覧ください。

お問い合わせは  
0120-04-8984  
営業時間/10:00~17:00 定休日/水・木曜日 ※携帯電話からもご利用いただけます。

公式ホームページはこちらから  
ジオ神戸 検索

公式HPは  
こちらから



事業主(売主)



阪急阪神不動産