

アフルエント

# AFFLUENT

<https://afflu.jp>

毎日に発見を、人生に豊かさを

2023 Mar.  
[OSAKA]

3

「あまから手帖」SELECT

Le progrès

TSUWAMONO

—大人の逸品—

ロジクール/  
MX VERTICALアドバンス  
エルゴノミック マウス



もっと自由に、大胆に  
色の力を暮らしに活かす!

2023年度末、いよいよ新駅開業予定  
御堂筋線直通・北急延伸<sup>\*1</sup>  
新駅タワープロジェクト



グランドエントランス完成予想CG

2025年、新たな街のランドマーク<sup>\*2</sup>へ

御堂筋線直通・北急延伸<sup>\*1</sup>  
新駅ペDESTリアンデッキ直結徒歩3分  
(約210m)

駅前複合開発エリア  
住宅×商業×図書館×劇場×大学

北摂・高台立地全397邸  
大規模免震タワーレジデンス

3月上旬、第2期1次販売開始予定

0120-562-397

お問い合わせ「Brillia Tower 箕面船場 TOP OF THE HILL」ゲストサロン  
【営業時間】平日11:00~18:00 土日祝10:00~18:00  
【定休日】水・木曜日・第2火曜日(祝日を除く。また第2火曜日が祝日または祝日明けの場合は第3火曜日がお休みとなります。)

公式ホームページは  
こちらから



[売主] 東京建物

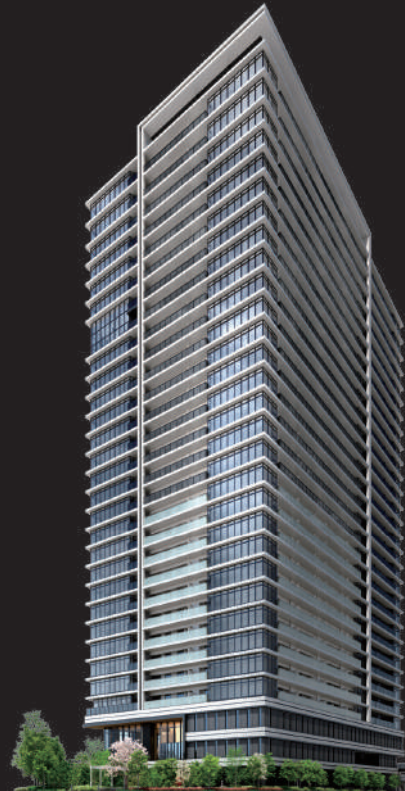
[売主] 住友商事

[売主] 阪急阪神不動産

[施工] TAKENAKA



ザ・スカイスイート完成予想CG



外観完成予想CG



シミュレーションゴルフレンジ完成予想CG



ガーデンビュージム完成予想CG



15階～28階ワーキングキャビン(参考写真)

■「Brillia Tower 箕面船場 TOP OF THE HILL」全体概要●所在地/大阪府箕面市船場東三丁目8番他(地番)●交通/北大阪急行南北線「千里中央」駅徒歩20分※北大阪急行南北線「箕面船場駅前」駅徒歩3分(2023年度末開業予定)●敷地面積/3,714.83㎡●建築面積/1,894.01㎡●建築延床面積/47,205.40㎡●土地の権利/所有権●地目/宅地※仮換地のため現在地目は設定されておらず、換地処分後に「宅地」となる予定です。●用途地域/商業地域●地域地区/防火地域、高度利用地区●総戸数/397戸(販売戸数377戸、募集対象外20戸)●構造・規模/鉄筋コンクリート造地上30階階●建築確認番号/第R03確認建築GBRC00060号(2022年2月28日付)、第R04確認建築GBRC00034号(2022年11月8日付)●工事完了年月/2024年10月下旬(予定)●引渡可能年月/2025年1月下旬(予定)●駐車場/機械式・240台、月額使用料:15,500円～24,000円●バイク置場/7台、月額使用料:3,000円●ミニバイク置場/5台、月額使用料:1,500円●自転車置場(スライドロック式:375台、二段式:290台、平置き:77台、子供用平置き:3台)/745台、月額使用料:100円～500円●分譲後の権利形態/専有部分は区分所有、敷地・共用部分は専有面積割合による所有権の共有●管理会社/株式会社東京建物アメニティサポート●管理形態/区分所有者全員で管理組合を設立し、管理組合より管理会社へ委託(予定)●管理方式/通勤管理●設計/株式会社IAO竹田設計(意匠)●株式会社竹中工務店(構造設備)●施工/株式会社竹中工務店●売主兼販売代理/東京建物株式会社 国土交通大臣(16)第6号(一社)不動産協会会員(公社)首都圏不動産公正取引協議会加盟 関西事務所/大阪府大阪市中央区本町三丁目8番8号 東京建物本町ビル9階/飯島阪神不動産株式会社 国土交通大臣(15)第395号(一社)不動産協会会員(公社)首都圏不動産公正取引協議会加盟 大阪府北區角田町1番1号(東大阪ビルディング内)●売主/住友商事株式会社 国土交通大臣(16)第189号(一社)不動産協会会員(一社)不動産流通経営協会会員(公社)首都圏不動産公正取引協議会加盟 大阪府北區北浜4丁目7番28号 住友ビル2号館■第2期1次以降予約概要●予定販売戸数/未定●予定販売価格/3,100万円～23,500万円※100万円単位●予定最高価格/6,500万円※100万円単位●間取り/1LDK～3LDK●専有面積/31.84㎡～142.32㎡(トランクルーム面積0.97㎡～2.72㎡含む)●バルコニー面積/6.22㎡～30.15㎡●管理費/8,980円～40,140円(月額)●修繕積立金/3,280円～14,660円(月額)●管理準備金/17,960円～80,280円(引渡時一括)●修繕積立基金/246,000円～1,099,500円(引渡時一括)●インターネット利用料/1,826円(月額)●プライベートキャビン運営費(29階・30階住戸対象)/1,000円(月額)●販売予定時期/2023年3月上旬※本広告を行い取引を開始するまでは、契約及び予約のお申込は一切できません。また、申込順位の確保に関する措置は講じられません。なお、本広告は物件ホームページ(<https://bt-minohsenba397.brillia.com/>)にて実施します。※本物件はすべての予定販売住戸を一括して販売するか又は数期に分けて販売するか確定していません。販売戸数が未定の場合、住居専有面積等の数値および予定価格等の表示は、本販売期以降の総販売戸数(212戸)に対応したものです。確定情報は本広告時に掲載いたします。※建物価格に消費税10%相当額を含みます。※1北大阪急行南北線延伸区間/2023年度末開業予定(2022年8月箕面市発表資料)。北大阪急行南北線「箕面船場駅前」駅出口より約210m。※2 新たな街とは、新駅「箕面船場駅前」駅(2023年度末開業予定)駅前の学校施設・文化施設等が新たに建設された箕面船場駅前土地区画整理事業施工区域を指します。また、建物竣工時期において、当該区域を含め箕面市で最も高い建物となります。

【重要なお知らせ】Brillia Tower 箕面船場 TOP OF THE HILLでは、下記のお客様に対して登録抽選時の倍率優遇を実施いたします。

第2期1次の登録抽選に落選された方は、第2期2次および第2期3次登録抽選時の優遇倍率2倍。※第2期2次および第2期3次登録抽選時のみ有効。



Brillia Guest Salon 案内図

※グランドエントランス完成予想CG、シミュレーションゴルフレンジ完成予想CG、ガーデンビュージム完成予想CGは、計画段階の図面に基に描き起こしたもので、形状・色等は実際とは見え方が異なったり変更する場合があります。なお、外観および内観形状の細部、設備機器等につきましては表現していません。行政指導や施工上の都合により、設備位置等が変更となる場合があります。家具・調度品は計画段階のもので、施工上の都合・廃番等により変更になる場合があります。共用施設、サービスのご利用にあたっては管理規約・使用細則に則っていただきます。表現されている植栽は、特定の季節の状況を示すのではなく、竣工から初期の生育期間を経た状態のものとして描いており、竣工時は植物の生育を見込んで必要な間隔をとって植えております。行政指導や施工上の都合等により、植栽等の位置や樹高・本数等が変更される場合があります。掲載の情報は予定段階のもので変更になる可能性があります。※ザ・スカイスイート完成予想CGは、計画段階の図面に基に描き起こしたもので、形状・色等は実際とは見え方が異なったり変更する場合があります。なお、内観形状の細部、設備機器等につきましては表現していません。行政指導や施工上の都合により、設備位置等が変更となる場合があります。家具・調度品は計画段階のもので、施工上の都合・廃番等により変更になる場合があります。またゲストサロン内の施工上の都合により、一部再現できていない範囲があります。※ワーキングキャビンは、15階～28階と29階～30階で内装材・カラーが異なります。※シミュレーションゴルフレンジ、ワーキングキャビンのサービスの利用は有料です。掲載の情報は予定段階のもので変更になる可能性があります。※掲載の外観完成予想CGは、計画段階の図面に基に描き起こしたもので、形状・色等は実際とは見え方が異なることや変更する場合があります。なお、外観形状の細部、設備機器、周辺建物、電柱、電線等につきましては表現していません。竣工から初期の生育期間を経た状態のものとして描いており、竣工時は植物の生育を見込んで必要な間隔をとって植えております。行政指導や施工上の都合等により、植栽等の位置や樹高・本数等が変更される場合があります。

苦楽園、その美しい誇りを継ぐ。



現地周辺航空写真

阪急電鉄甲陽線

「苦楽園口」駅 徒歩5分  
(西口・約368m)

邸宅の正統を継ぐ  
総16邸・全角住戸

65㎡・199㎡台・全16タイプ  
平均専有面積125㎡台のゆとり

# 「グランドメゾン 苦楽園ザ・ハウス」

積水ハウスの分譲マンション



付中 [完全予約制]



風川公園 徒歩6分(約110m)



周辺の街並み 徒歩2分(約130m)

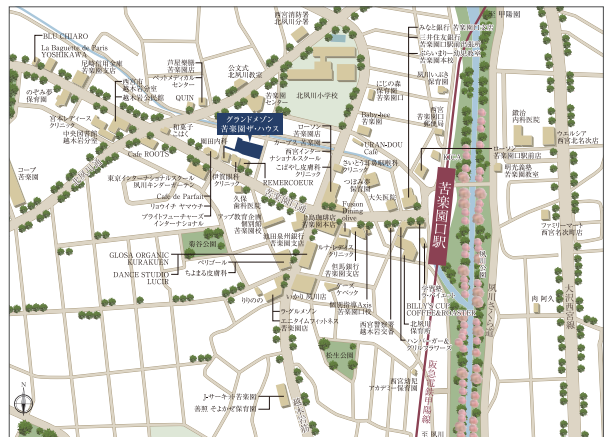


周辺の街並み 徒歩2分(約130m)



周辺の街並み 徒歩1分(約60m)

【物件全体概要】●物件名称/「グランドメゾン 苦楽園ザ・ハウス」●所在地/兵庫県西宮市南越木町189番1(地番)  
●交通/阪急電鉄甲陽線「苦楽園口」駅(西口)徒歩5分●用途地域/第一種住居地域●建ぺい率/60%●容積率/200%●敷地面積/1,144.80㎡●建築面積/684.53㎡●建築延床面積/3,038.94㎡●構造・規模/鉄筋コンクリート造 地上4階地下1階建●建築確認番号/第ERI-22020379号(2022年7月29日)、開発許可番号/第開-1-4-2号(2022年8月9日)、第開-4-4号(2022年8月3日)、第開-1-4号(2022年7月11日)●総戸数/16戸●分譲後の権利形態/建物専有部分は区分所有、敷地及び建物共用部分は専有面積比率による所有権の共有●管理形態/区分所有者全員より管理組合を結成し、管理会社に委託(日勤管理)●管理会社/積水ハウスGMパートナーズ株式会社●完成(竣工)予定/2024年2月下旬予定●入居(引渡)予定/2024年3月下旬予定●事業主(売主)/積水ハウス株式会社大阪マンション事業部<国土交通大臣免許(15)第540号、(一社)不動産協会会員、(公社)首都圏不動産公正取引協議会加盟、〒531-0076 大阪市北区大淀中一丁目1番88号 梅田スカイビルタワーイースト11階TEL.06-6440-3581>●設計・監理/株式会社現代総合設計●施工/株式会社新井組●駐車場/(台数/月額使用料)/16台(平面式2台・機械式14台)(月額使用料:18,000円~30,000円)●EV充電コンセント使用料(月額)/6,000円●自転車置場(台数/月額使用料)/32台(平面式8台・スライドラック式24台)(月額使用料:300円・500円)【販売概要】●販売戸数/1戸●販売価格(税込)/12,800万円(4階建のうち1階)●間取り/3LDK+N+2WIC+SC●専有面積/125.40㎡●バルコニー面積/6.82㎡●サブスペース面積/4.05㎡●アルコーブ面積/3.61㎡●管理費(月額)/27,580円●修繕積立金(月額)/18,810円●修繕積立基金(引渡時一括)/1,881,000円●管理準備金(引渡時一括)/13,790円●セキュリティサービス料金(月額)/200円●インターネット使用料(月額)/2,805円●窓ガラス清掃費(月額)/1,900円※先着順申込につき、販売済みの場合はご容赦ください。購入申込いただく際は、資金計画の確定等、一定の条件がございます。詳しくは係員にお問合せ下さい。●広告制作日/2023年2月14日●広告有効期限/2023年3月31日



お問い合わせは「グランドメゾン 苦楽園ザ・ハウス」マンションサロン  
0120-016-620  
■営業時間/10時~17時 ■定休日/水曜日・木曜日・毎月第2火曜日

詳細は  
公式サイトへ



事業主(売主)



積水ハウス株式会社

阪急「六甲」駅2分の静穏。  
駅前邸宅の新たな系譜。



外観完成予想CG

阪急電鉄神戸線  
「六甲」駅 徒歩2分  
(駅舎・約100m)

通学指定校  
高羽小・鷹匠中校区

独立感と開放感に配慮した  
総14邸・1フロア1~3邸

植水ハウスの分譲マンション

GRANDE MAISON  
グランドメゾン

ZEH

# 「グランドメゾン六甲宮山町」

ご来場予約受



【物件全体概要】●物件名称/「グランドメゾン六甲宮山町」●所在地/神戸市灘区宮山町2丁目43-4(地番)●交通/阪急電鉄神戸線「六甲」駅(駅舎)徒歩2分、東海道本線「六甲道」駅(北出口)徒歩10分●用途地域/第二種住居地域●建ぺい率/60%(準防火地域内の耐火建築物により70%)●容積率/300%(前面道路幅員による容積率の適用により241.6%)●敷地面積/652.89㎡(登記面積・実測面積)・652.56㎡(建築確認対象面積)●建築面積/451.35㎡●建築延床面積/1,907.82㎡●構造・規模/鉄筋コンクリート造・地上6階建●建築確認番号/第ER1-21044553号(2022年2月28日)●総戸数/14戸●分譲後の権利形態/建物専有部分は区分所有、敷地及び建物共用部分は専有面積比率による所有権の共有●管理形態/区分所有者全員により管理組合を結成し、管理会社に委託(日勤管理)●管理会社/積水ハウスGMパートナーズ株式会社●完成(竣工)予定/2023年12月下旬予定●入居(引渡)予定/2024年1月下旬予定●事業主(売主)/積水ハウス株式会社 大阪マンション事業部<国土交通大臣免許(15)第540号、(一社)不動産協会会員、(公社)首都圏不動産公正取引協議会加盟、〒531-0076 大阪市北区大淀中一丁目1番88号 梅田スカイビルタワーイースト11階TEL.06-6440-3581>●設計・監理/株式会社D&D建築設計事務所●施工/株式会社新井組●駐車場(賃貸)/9台(平面式2台・機械式7台)(月額使用料:未定)●バイク置場(賃貸)/1台(月額使用料:未定)●ミニバイク置場(賃貸)/1台(月額使用料:未定)●自転車置場(賃貸)/29台上段垂直昇降ラック式(9台)、下段スライドラック式(17台・平面式3台)(月額使用料:未定)●販売戸数/4戸●販売価格(税込)/8,680万円~11,990万円●間取り/2LDK+S(納戸)+WIC~3LDK+WIC+TR●専有面積/80.09㎡~92.39㎡(バルコニー面積を含む)●バルコニー面積/5.75㎡~8.50㎡●ルーフトバルコニー面積/10.76㎡~22.00㎡●サブスペース面積/1.31㎡~2.81㎡●アロップ面積/1.69㎡~1.95㎡●管理費(月額)/20,020円~23,090円●修繕積立金(月額)/12,010円~13,850円●修繕積立基金(引渡時一括)/2,041,700円~2,354,500円●管理準備金(引渡時一括)/10,010円~11,540円●セキュリティサービス料(月額)/200円●窓ガラス清掃費(月額)/1,590円~2,010円●ルーフトバルコニー使用料(月額)/300円~700円※先着順申込につき、販売済み場合はご容赦ください。購入申込みいただく際は、資金計画の確定等、一定の条件がございます。詳しくは係員にお問合せ下さい。●広告制作日/2023年2月14日●広告有効期限/2023年3月31日



お問い合わせは「グランドメゾン六甲宮山町」マンションサロン  
0120-054-009  
■営業時間/10時~17時 ■定休日/水曜日・木曜日・毎月第2火曜日

詳細は  
公式サイトへ



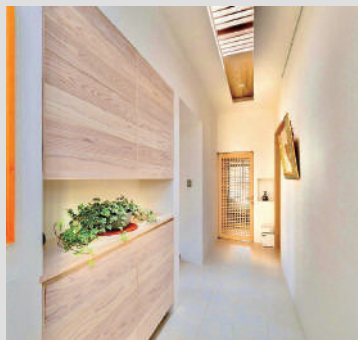
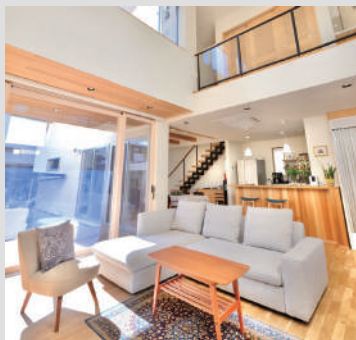
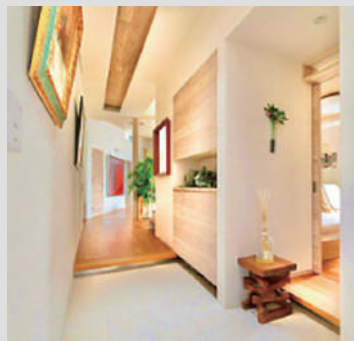
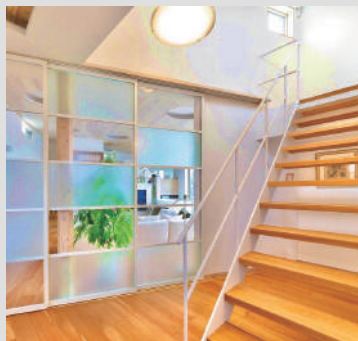
事業主(売主)



積水ハウス株式会社

# 全国1万人調査でダントツ住みごこち1位のゼロ宣言の家

※全国転居者を対象とした住み心地調査



## 心と身体の健康を

## 真剣に考える方だけがたどりつく本物の健康住宅。

私たちは自然素材だけを使って、一般住宅はもちろんのことクリニック、  
保育所、社宅、賃貸住宅などの様々な建築物を実現してきました。

45度以上に釜の温度を上げない低温乾燥無垢材と  
接着剤などを一切使わない純漆喰だけの空間は、  
睡眠効果、集中力アップ、美肌効果があるとされています。

住み心地1位に輝いた独自の建築技術で、  
新築はもとより老朽化した賃貸、社宅、クリニックなどを  
自然素材だけでリノベーション再生してみませんか？



「アフレント見ました」で  
もれなくプレゼント!!

お問い合わせ頂いたお客様には  
もれなく、いずれかの本を  
1冊プレゼント!!

株式会社大和 グリーンライフ兵庫

ご予約  
お問い合わせ

0120-184-670

西宮市南越木岩町15-1 ルーブルコート苦楽園2F

営業時間/9:00~18:00 定休日/火曜・水曜

建築業許可番号 兵庫県知事許可(般-24)第218447号



グリーンライフ兵庫 検索



Present 編集部セレクト

## 08 読者プレゼント

- ・ヴィラ1棟 ペア宿泊券
- ・車載用ヘッドアップディスプレイ
- ・ボストン型バッグ
- ・オリーブオイル

Feature もっと自由に、大胆に

## 09 色の力を暮らしに活かす!

Things

## 17 TSUWAMONO —大人の逸品—

ロジクール/MX VERTICALアドバンスエルゴノミック マウス

Gourmet オフィス街で静かなランチ

## 18 あまからSELECT

大阪・堂島/フランス料理  
Le progrès ル・プログレ

Regular

## 22 PREMIUM GALLERY



2023年3月発行

編集・発行/株式会社 関西ばど 広域営業部  
〒550-0004 大阪市西区靱本町1-10-24  
三共本町ビル5F

Cover Photo ..... Andrii Zastrozhnov/  
Shutterstock.com

編集協力/株式会社 affluent  
株式会社 クリエテ関西

広告掲載・チラシ折込・誌面内容のお問合せ  
Tel.06-6479-3110 (平日10:00~18:00)

配布に関するお問合せ

☎ 0120-124-034 (平日10:00~18:00)

配布に関するご連絡・お問い合わせ・送付停止については、  
右記QRからもご連絡いただけます。

※広告内に記載されている価格表示は「税抜」、「税別」または「広告内の価格は  
全て税抜価格です」等の表示がない場合は全て税込価格となります。

※掲載情報は2月16日時点のものです。ご利用の際には事前に最新の情報をご確認ください。

本誌掲載記事の無断転載を固く禁じます。



(株)関西ばど(以下「当社」という)における個人情報の取り扱いについて

- ・当社へ個人情報をお預け頂く場合はあらかじめ明記した利用目的のほかに、当社からの各種情報のお知らせメール送信、新商品・新サービス、各種キャンペーン・特集等に関する案内、アンケート・調査のお願い、プレス発信、メールマガジンの送信を目的とした範囲内に限定して利用いたします。
- ・提供を行うことが予定される場合には、あらかじめその旨を自社広告もしくは個人情報取得フォームなどに明記いたします。
- ・利用目的の達成に必要な範囲内において、個人情報の取り扱いを外部に委託する場合があります(例えば、発送業務を外部に委託する場合がございます)。
- ・個人情報をお預け頂くことはご本人様の任意ですが、必要事項に不足がありますと、あらかじめ明示した利用目的に対応するご本人様のご要望にお応え出来ない場合があります。
- ・当社が保有するご本人様の個人データについて、利用目的の通知、開示、内容の訂正、追加又は削除、利用の停止、削除及び第三者への提供の停止のお申し出には適切に対応いたします。
- ・当社の個人情報取り扱いに関する苦情・相談その他お問合せは、下記の窓口までご連絡ください。

個人情報保護管理者代理/株式会社関西ばど 広域営業部長 Tel.06-6479-3110

個人情報に関する苦情・問合せ窓口 / Tel.072-827-0817

(受付時間:平日9:30~18:00/土日祝を除く)

公式サイト  
AFFLUENT WEB  
https://afflu.jp/



公式Facebook  
@affluenteditor



公式Instagram  
@affluent.premium



公式Twitter  
@affluent\_web



1



1組2名様

1.各ヴィラにはベッドルーム、和室、露天風呂、ミニキッチン併設。2.建物の内外の壁に地元の菰野石（こものいし）を大胆に使用した部屋「硯石（ちょうせき）」。3.露天風呂は自家源泉より湧き出るアルカリ性単純温泉。肌を滑らかにし、心身を穏やかに癒してくれる。



## アクアイグニス別邸 湯の山温泉 素粋居 ヴィラ1棟 ペア宿泊券(1泊2食付き)

湯の山温泉の麓に佇む「素粋居」は、土、石、漆喰、木、漆、和紙、硝子、鉄の8つの素材をテーマに建てられた12のヴィラを備えた離れ宿だ。現代美術・工芸・古美術・アンティークをしつらえた空間は、まるで美術館のような居心地のよい時間を過ごすことができる。各ヴィラには、源泉掛け流しの露天風呂を完備しており、24時間利用可能。夕食は、三重県のバリエーション豊かな魚介や畜産品、野菜を組み合わせた滋味あふれるイタリアンを提供する。

宿泊券利用期限：2023年7月31日(月)迄 ※除外日あり

☎ 059-390-0068

📍 三重県三重郡菰野町菰野4842-1

🚶 近鉄湯の山線湯の山温泉駅より徒歩約5分

🌐 <https://sosuikyo.com/>

2



## 車載用ヘッドアップディスプレイ HUD-2023(小型台座版)

「HUD-2023」は、スマホをワイヤレス接続してAppleのCarPlayやGoogleのAndroid Autoを表示させる車載用のヘッドアップディスプレイ。設置はシガーソケットにつなげて、ダッシュボード上に貼り付けるだけ。ほとんどの車に装着でき、エンジン始動と連動して起動する手軽さも魅力。ステアリングに固定できるダイヤル式無線リモコンが付属するので、音声入力との連携で運転中でも安心して操作が可能だ。

価格：44,800円(税込)

ネオトキョー株式会社  
🌐 <https://neotokyo.store/>



1名様

# Present

AFFLUENT 2023 MARCH

読者の皆様に感謝の気持ちを込めて  
編集部がセレクトした“とっておき”をプレゼント。



## SMB ボストン型バッグ Gilda Travel

イタリアのバッグブランド「SAVE MY BAG」のセカンドライン「SMB」から春夏の新作が登場。生地は再生ナイロン、ロゴ部分は再生可能資源を含むポリマーを使用するなど、自然環境に優しい素材を使いながらも、ファッショナブルな製品づくりを行っている「SMB」。レジャーや旅行に最適な「Gilda Travel」は弾力性に優れ、重さ700gと軽量。汚れたらハンドウォッシュが出来るのも嬉しい。性別を問わないデザインなので夫婦での兼用も可能だ。

価格：33,000円(税込) サイズ：520×350×225mm

有限会社ルイコレクション沖繩

☎ 0798-75-4400 🌐 <http://savemybag.jp>

1名様

## OLIVIERS & CO 至高のオリーブオイル 「エクストラヴェルト」

フランス生まれの高級オリーブオイルブランド「OLIVIERS & CO (オリヴィエ・アンド・コー)」から、グリーンが美しい早期収穫のオリーブオイル「エクストラヴェルト」が発売。丁寧に手摘みで収穫された果実は、24時間以内に低温圧搾。刈りたての草やグリーントマト、アーティーチョークをイメージさせるフレッシュな香りが特徴で、サラダやパスタ、カルパッチョなどに最適だ。純正注ぎ口とセットでプレゼント。

価格：エクストラヴェルト8,640円、オイル瓶専用フタ付きステンレス製注ぎ口550円(すべて税込)

OLIVIERS & CO GINZA

☎ 03-6263-2951

🌐 <https://oliviersandco.jp/>

4



4名様



下記URLまたは左記QRからご応募ください。

<https://afflu.jp/present-osaka/>

※締め切りは2023年4月2日(日)

※プレゼント応募は(株)affluentにて承ります。



色の力を暮らしに活かす!

Let`s use  
more color

オフィスで、街中で、自宅のリビングで、ちょっと周囲を見回せば、私たちは実に多くの色に囲まれている。しかし、意外にそれらの色をこと細かに意識することは少ない。

意識する、しないに関わらず、色には人の気持ちを高揚させたり落ち着かせたり、さまざまな心理的効果があり、使い方次第で仕事効率をアップさせることも、コミュニケーションを円滑にすることも可能だという。色が持つ心理的効果を理解し活用することで、私たちの毎日は大きく変わるのだ。

特集

もっと自由に、大胆に

# 色には人の心を動かす力がある

## 利用しないのはもったいない

職場の部下ともっとコミュニケーションを図りたい、家ではリラックスしたい、最近、寝つきが悪くて困る……。

「そんな時、ファッションや仕事で使っているステーションナリーなど、身のまわりの“色”を意識し、“色の力”を利用すればうまくいきます」。

そう語るのは、カラーキュレーターとして多くの人の人生を変えてきた七江亜紀さん。

果たして、色にはどのような力があるのか、

仕事や暮らしの中でどのように取り入れたらいいか、活用の仕方を伺った。



### さまざまなお店で 活かされている色の力

突然だが、クローゼットに納められた洋服やネクタイ、ハンカチの色。普段持ち歩いているカバンや財布、スマートフォンなどの色を思い浮かべてみてほしい。なんと全く同じような色が並んではいないだろうか？

「男性はよほどファッションや流行に関心のある方ではないと、自分が身につけるものは同じような色を選びがちです。失敗したくないという気持ちから、これまで無難にやり過ごしてきた色を手取る傾向が強くなるのですが、色の力を利用しないのはもったいないですね」と、七江亜紀さん。

色の力とは心理的効果のこと

で、色には人の心理に働きかけ、元気づけたり、落ち着かせたり、癒しを与えるといった作用があり、それぞれの色が持つ心理的効果を理解し、意識して色を選ぶことで人に与える印象をコントロールしたり、人間関係をよくしたり、仕事の効率を高めることもできるそうだ。

「たとえば、政治家が大眾の前で演説するときには赤のネクタイをしめて情熱的でパワフルな印象を与え、討論会の際には青のネクタイで知的さ、冷静さを演出する」という話はよく知られていますが、それを徹底して実践したのがアメリカ前大統領のドナルド・トランプ氏です。また、身につけるものに限らず、使う道具の色が効果を発揮する場面もあります。私は、普段は青や

色のひと®/カラーキュレーター®  
株式会社ナナラボ 代表取締役

### 七江亜紀

トータルカラーコンサルタントとして、色に関するさまざまな問題について25年間取り組んでいる。クライアントは自動車メーカー、飲食店チェーン、調剤薬局、下着メーカー、化粧品会社など多岐にわたり、取り扱うテーマは商品開発から人材教育まで幅広い。専門家を対象とするセルフブランディング、パーソナルスタイリングも人気で、その実績は3万人以上。著書多数。



### ビジネスマンにオススメの著書

『色はビジネスの武器になる あなたの仕事効率が劇的にアップする55の方法』  
祥伝社 1,650円(税込)



### 最新刊

『自分の機嫌は「色」でとる』  
ディスカヴァー・トゥエンティワン  
1,760円(税込)

## 代表的な色の心理的効果

色にはそれぞれ特有のイメージや心理的効果がある。その一例を紹介しよう。

**黄**

愉快	元気	軽快
希望	無邪気	
幼稚	注意	注目

**赤**

情熱	活力	興奮
高揚	積極性	
怒り	暴力	警戒

**青**

知的	冷静	信頼感
誠実	爽快感	
冷たい		

**緑**

安らぎ	癒し	調和
安定	自然	健康
若々しい	未熟	

**橙**

喜び	活発	陽気
明るい	親しみやすい	
暖かい	安っぽい	

**紫**

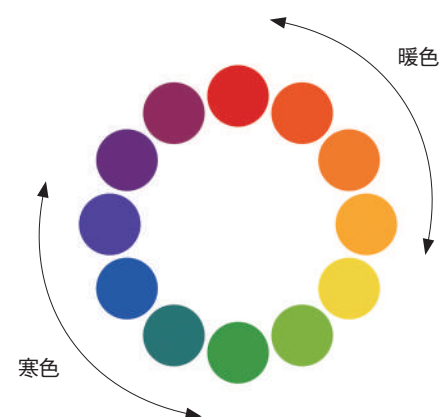
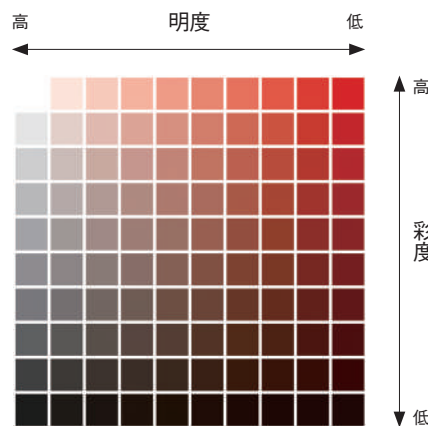
上品	優雅	妖艶
神秘	高貴	
不安	不安定	

**黒**

高級感	重厚感
威厳	恐怖
絶望	不吉

**白**

純粋	清潔
神聖	正義
無垢	空虚 無



### 「明度」と「彩度」による印象の違い

「明度」とは色の明るさの度合いのこと。明度が高いほど明るくやわらかな印象になり、低いほど落ち着きや重厚感を感じさせる。「彩度」とは色の鮮やかさの度合いのこと。彩度が高いほど色に濁りがなく、低いほど色がくすみ地味な印象になる。

### 「寒色」と「暖色」の印象の違い

「寒色」は、青、青緑、青紫など、寒さや冷たさを感じさせる。「暖色」は赤、橙、黄色など暖かさを感じさせる。どちらにも該当しない緑、紫などは「中性色」という。

「色は明るさ（明度）や鮮やかさ（彩度）の違いで印象が異なります。ファーストフード店やファミリーストランなど多く使われている少し黄みがかつた赤はセールや売り出しの広告や店頭でもよく見られ、少々チープな印象を与えがちですが、一方、明るさを抑えたダークな赤や、少しグレーがかつた赤は高級感を感じやすいのです。こうした感じ方の違いというのは、人それぞれの経験から得た情報や知識によって異なることもあります。ですから、自分の感覚にあったもの、これなら、「と思う色を選ぶように」といいでしょう」と七江さん。また、気になる色はそのとき

黒のペンを使っているのですが、モチベーションを高めたいときは赤いフォールのペンに持ち替えます。すると、次第にエネルギーがわいてくるのを感じるができます」

**気になる色で心理状態がわかる**

早速取り入れてみようと思っても、例えば「赤」といっても、いろいろな「赤」があり、どれを選べばいいか迷いそうだ。

の心理状態を表しているの、普段は意識することがない店の看板の色が目にとまったり、普段は気にならない色が気に障ったりしたときは、「なぜだろう？」と考えるといいそう。

「やる気をアップさせたくて無意識に赤に目がいくこともあれば、冷静になりたいときに赤い色が邪魔だと感じることもあるので、自分が置かれている状況をよく考えて、必要な色を選べるべき色かを判断しましょう。必要な色をより多く、不要な色をより少なくすることで、気持ち落ち着き、物事がスムーズに運ぶようになります」

難しく考えず、まずは、自分に必要と思われる色を意識して、積極的に取り入れてみよう。



大衆の前では常に鮮やかな赤いネクタイで、強いリーダーシップを印象付けたドナルド・トランプ氏

# ビジネスで色を活かす

## ここぞという 場面で使う色

### プレゼンには「赤」や 「橙（オレンジ）」

勝負服ならぬ勝負色はやはり「赤」。「赤」のネクタイは定番だが、さらに「赤」のポケットチーフをのぞかせればよりエネルギー感を感じさせる。「赤」のネクタイはちょっと…”という人は、「赤」の下着でもいい。身につけていることで自然と活力がわいてくる。人前で話すのが苦手なプレゼンでは緊張しがちという人は、親しみやすく、心をほっとさせる「橙」で緊張をほぐそう。上着の襟につけるラベルピンや手元のペンなど、小さなものでもOK。



### 謝罪の場に 相応しいのは「紺」

トラブルをスムーズに収束させるために必要なのは誠実さや信頼感。それを示すのが、威圧感や重厚感のある黒と冷静さを表す青を混ぜた「紺」。謝罪に赴く際は、「紺」のスーツに白のワイシャツ、「紺」のネクタイがベスト。もしくは、白と黒の中間色「グレー」。存在を薄くし、弱弱しい印象になるので、相手に合わせて選ぶといい。その際に注意したいのが、赤。ネクタイの赤いストライプや筆記具や手帳など、チラッとでも赤が見えると相手をイラッとさせるので要注意。



## 仕事効率を アップさせる色

### 仕事をスピードアップ したいなら「青」

仕事を早く終わらせたい、残業を減らしたいならデスク周りを「青」で統一してみよう。クールな印象の「青」は気軽に話しかけにくい雰囲気を作るので不要な雑談が減り、仕事に集中できる。自分の気持ちも冷静になり、雑然としたデスクがうるさく感じられ自然に整理整頓するようになるので、作業効率がアップする。赤や橙などの暖色は気分を明るくしてくれるが、気持ちが緩んで“まあいいか”という気持ちになりがちなので要注意だ。



### ひらめきが 欲しいときは「黄」

新しい企画やアイデア出しで行き詰ったときの突破口を開くのは「黄」。明るい色の刺激で心が解放され、自由な発想につながる。クリーム色などの淡い色よりも、鮮やかな「黄」のほうが効果的。資料を綴じるファイルやマーカー、付箋など、目につく小物を「黄」にしてみよう。



## ランチのお店や メニューを色で選ぶ

### 午後のやる気を 引き出すには「赤」

「赤」は人に活力を与えやる気を引き出す色。中華料理店やイタリアンレストランは内装に「赤」を使っている店が多いのでおすすめ。麻婆豆腐やトマトソースの赤い色の料理でエネルギーをチャージしよう。



### 冷静になりたいときは 「緑」や「グレー」

仕事が思うように進まずにイライラしたり、ムシャクシャしているときは、気持ちを落ち着かせてくれる「緑」や、調和や中立の色、「グレー」が効果的。グリーンサラダやグレーの蕎麦がいらだちを抑えてくれる。内装もカラフルな店は避け、落ち着いた雰囲気の店を選ぼう。

### ランチミーティングは カラフルな色遣いの店で

ざっくばらんに意見を言い合い、皆のモチベーションを上げたいなら、気持ちを高揚させる「赤」や「黄」など明るい色遣いの店を選ぼう。「せっかくならいい店」と高級店を選びたくなるが、黒や茶、白を基調にしたシックな内装だと打ち解けた雰囲気にならず、モチベーションアップも期待できない。

## 色でなりたいたい 自分を演出する

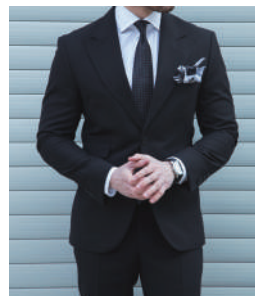
### フランクな上司を目指す なら「橙（オレンジ）」

部下とのコミュニケーションを図りたい、もっと気軽に話しかけてもらえるようになりたいという人は、陽気さや親しみやすさ、安心感を与える「橙」の力を積極的に利用しよう。身につけるのが難しければ、手帳やスマホケースを「橙」にしてデスクの上に置いておくとか、部下の前でオレンジジュースを飲むといったことでOK。



### プロ意識の高さを 伝えるには「黒」

商談やプレゼンでプロ意識の高さをアピールしたい、信頼を得たいというときは高級感や威厳を感じさせる「黒」。スーツだけでなく、手帳や筆記具、眼鏡など小物も「黒」で統一すると話に重みが変わり説得力が増す。「黒」は何にも屈しない強い色でもあるので、苦手なクライアントを前にしてもプロ意識を保ち、堂々と振舞うことができるはず。



# 日々の暮らしで色を活かす

## 朝の洗面台と癒しのバスルームには

朝に弱い人は洗面所に「赤」を、強い人は「緑」

洗面所は身だしなみを整えると同時に、自分と向き合い“今日も1日頑張ろう”と気合いを入れる場。テンションを上げようとすときに必要な色はやはり「赤」。とくに朝が弱い人はコップやタオルを「赤」にして、エネルギーを高めようと意識することが大事。ただ、朝から元気いっぱいという人は気持ちが高揚し過ぎてしまうので、「緑」を使って少しクールダウンしておこう。また、黒は不吉なイメージがあり、エネルギーを吸い取ってしまうので、朝はできるだけ目にしないようにしたい。



1日の疲れを癒すバスルームには「茶」

バスルームにおすすめなのは、大地をイメージする「茶」。洗面器やバスチェア、シャンプーボトルなど「茶」で統一すると地に足がつくような安心感が得られ、よりリラックスできる。壁や床、バスタブが白やグレーなど、色みがないバスルームの場合は「橙」や「黄」などの暖色系でまとめると癒し効果がアップする。



## 寝室には安眠効果をも高める色を

寝つきの悪い人は「青」や「緑」の寝具を

布団カバーや枕カバー、シーツの色は睡眠に大きな影響を与えている。寝つきの悪い人にオススメなのは、鎮静効果のある「青」やリラックス効果のある「緑」。感情の高ぶりを鎮め、気持ちを穏やかにし、不眠症にも効果があるとされる。ただし、「青」は体感温度が下がったように感じるので、冷え性の人は「青」の多用は避けたほうがいだろう。



すっきりした気分で朝を迎えたいなら「白」

「白」は物事を一新する力があり、シーツや枕カバーを「白」で揃えると、目覚めと同時に気持ちがリセットされ、スッキリした気持ちのいい1日をスタートできる。「白」は緊張感のある色でもあるので、少しリラックス感が欲しいなら「アイボリー」や「オフホワイト」を選ぶといい。

家で過ごす時間をより快適なものにするためにも、色の力は効果を発揮してくれる。大きな家具やインテリアを変えなくても、必要なときに必要な色が目に入るようにすればいいので、できるところから取り入れてみよう。

## 食卓に添える色で気分も食欲もコントロールする

食欲を抑える寒色系、食欲増進には暖色系

食欲を抑えたいという人は、ランチョンマットや食器、箸、箸置きなどを「青」にしてみよう。「青」は見ているだけで冷たく感じるの、料理がおいしそうには見えず食欲そのものを減退させる。逆に、「赤」や「橙」などの暖色系は温かさを感じるの、料理がおいしそうに見え、食欲を増進させる効果がある。



高級な雰囲気を出したいときの器は「黒」

人を招いたり、ちょっと贅沢な雰囲気ですごしたいときは、シンプルな「黒」の皿に赤いトマトソースの Pasta や、真っ白な皿にグリーンサラダといった具合に、料理と器の色のコントラストをつけるといい。カラフルな色・柄の入った器は楽しげだがチープな印象になるので要注意。

## 気分に合わせてリビングに色を足す

ハードワークが続いているときは「緑」

くたくたに疲れて帰宅したときに欲しいのは「緑」。自然の色で癒されるのが一番なので、できれば観葉植物などを置いておき、疲れているときにぼんやり眺めるだけでも癒し効果がある。



イライラする日が続いているときは「青」

仕事のイライラが家に戻ってもおさまらない。そんなときに効果的なのは、鎮静効果のある「青」。リビングのインテリアを急には変えられないが、クッションカバーやカーテンのタッチセルなら簡単に交換できるので、何色が揃えておいて気分に合わせて交換するのがおすすめ。



## 自分のテーマカラーを持とう

「色には“似合う色”と“好きな色”そして、“自分のなりたい色”があります。私はテーマカラーと呼んでいますが、自分がどうありたいか、どう見られたいかを色に置き換えてみるのです。そして、その色を身につけたり、常に目に留まるようにして、なりたい自分を意識することが大切です。2色、3色あってもいいし、数年おきに見直していくのもいいです」と七江さん。

テーマカラーの一例を紹介するので、ぜひ自分に合ったテーマカラーを持とう。

- ・リーダーシップを発揮したいなら「赤」
- ・些細なトラブルには動じない冷静さを身につけたいなら「青」
- ・積極的に人と関わられるようになりたいなら「黄」や「橙」
- ・ちょっとしたことで感情的になりがちで、穏やかな人になりたいなら「緑」

緑と自然があふれる

18,000区画の広大な敷地と

格調を誇る公園墓地

## 枚方紫峰霊苑が 選ばれる5つの理由

**1 お参りしやすいバリアフリー設計**  
それぞれの区画には広い駐車場があり、車を降りるとお墓の前まで段差のない平坦な道が続きます。そのため車椅子の方でもスムーズに墓所に行くことができます。

**2 緑や自然が溢れる明るい公園墓地**  
枚方市と京田辺市との間、甘南備山から続く丘陵の日当たりの良い斜面を段々に切り開いたところに枚方紫峰霊苑があります。竹林や雑木林に囲まれ、苑内には手入れが行き届いた四季折々の草花や花が、お参りに訪れた皆さまを癒してくれます。

**3 管理が行きとどいた綺麗な霊苑**  
皆様からお預かりしている墓地の少しの変化も見落とす事なく、毎朝霊苑スタッフが日々見回っております。いつでも気持ちよくお参りに来ていただけるよう、常に清潔に保つ努力をしております。

**4 自分たちに合ったお墓が選べる**  
従来からある、一般的な和風墓、少しおしゃれな洋風墓、3つのタイプから選べる樹木葬、家族墓、合祀墓など、皆様のご希望に応じたお墓をご案内する事ができます。

**5 霊苑サポートが充実**  
枚方紫峰霊苑は、お墓のご購入が初めての方でも安心していただけるように、お墓についてのあらゆるご相談に応じます。お墓のご購入はもちろん、その他お墓の改葬、遠方のお墓のお手入れ、お墓のご購入後のご心配事など何なりとお気軽にご相談ください。

# 枚方紫峰霊苑

Hirakata Shihouren

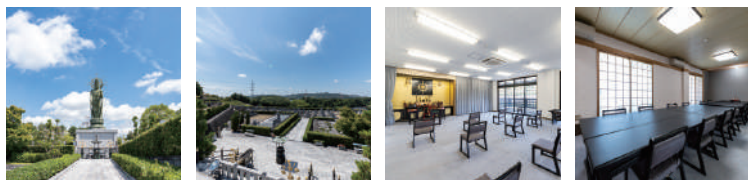
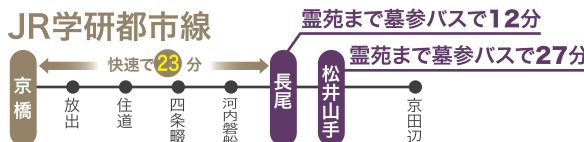
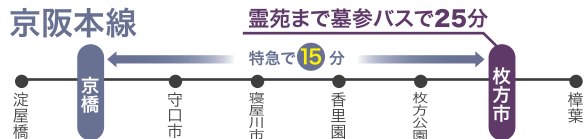
## 随時見学受付中

アクセスしやすく、  
交通の便利な霊園墓地

MAPは  
こちら



電車でお越しの方は、無料送迎バスをご利用ください



永代使用料

25万円から

管理料

2,500円  
(1聖地当たり 税別)

お墓の広さ

1聖地~65聖地まで  
90cm×90cm

大阪の樹木葬・永代供養墓 枚方紫峰霊苑

〒573-0112  
大阪府枚方市尊延寺  
2399番地の6  
営業時間/9:00~17:00

●お問合せはこちら

TEL.072-897-2898

紫峰霊苑 [www.hirakatashihouren.jp/](http://www.hirakatashihouren.jp/)





# 屋内・屋外に簡単設置！必要な場所に必要なセキュリティーを 外出先でも自宅の様子を 「見える・聞ける・話せる」安心

充電式セキュリティカメラ

## Ring Stick Up Cam Battery

Works with Alexa 認定製品 | 外出先からも見守り可能、防塵防沫・IP55 等級、デバイス盗難補償付き \*サイズ：6cm × 6cm × 9.7cm \*自立型または壁面取付型設置



Ring アプリをインストールしたスマホなどの端末を使用すれば、外出先からでもご自宅の様子を見守ることができます。モーション検知機能に加え、ライブ映像機能を使用すれば、気になる時にご自宅の様子を確認できます※。取り外し可能な充電式バッテリーパックを使用しているため、デバイスを取り外すことなく簡単に充電できます。

※wifi 接続またはモバイル通信が必要です。

ring an amazon company



鮭のごま風味焼き



糖質  
5.5g

チョコレートドーナツ(3個)



糖質  
20.8g

累計販売5000万食!  
初回特別価格でご提供

# 一流シェフが調理・開発 健康的な食生活を 自宅で手軽に

安全な食材を使用して作られるメニューは、  
自社のシェフと管理栄養士が調理し開発。  
全てのメニューが  
糖質30g・塩分2.5g以下で、  
美味しいのに簡単に健康管理ができます。

きのこチーズのトマトハンバーグ



糖質  
15.4g

四川風エビのピリ辛



糖質  
13.4g

※メニューは一例です

SERVICE ①

プランの中から  
好みの頻度・食数で

お好きな配送間隔、食数を選んで定期購入。購入の一時停止・ご解約はサイト上からいつでも可能。お客さまのご都合にあわせた糖質に配慮した食生活が叶います。

※一時停止・ご解約は地域に応じ4日～5日間の期間制限があります。詳細は右記URLでご確認ください。 <https://affluent.nosh.jp/tradelaw>

SERVICE ②

全て糖質30g・  
塩分2.5g以下のお食事

糖質30g・塩分2.5g以下で健康に配慮したすべてのお弁当を、自社工場で作製後、すぐに冷凍をしています。食べる時に解凍するだけで、新鮮なまま美味しくお召し上がりいただけます。

SERVICE ③

毎週お好きな  
メニューを選べる

60品以上の中から、お好きなメニューをお選びいただけます。糖質に配慮したメニューを毎週選べる、いま話題の宅配食サービス・nosh(ナッシュ)! 新メニューも定期的に追加しているので、飽きずに長く続けられます。

**nosh** ナッシュ



<https://affluent.nosh.jp/>  
tel: 050-3101-6850 [10:00~19:00(年末年始を除く)]

初回限定  
特別割引実施中!  
全プラン3,000円OFF

糖質に配慮した  
食事で健康的に

※上記特別割引きは2023年3月31日まで



## 人間工学に基づいて作られた 使い心地がクセになるマウス

パソコン作業の相棒として欠かせないマウス。デスクワークが中心の環境ともなれば、ほぼ1日中手にしていることも多いツールだけに、手首への負担が少ないものを選びたい。身体のことを考えたマウス選びなら、ロジクールの「MX VERTICAL アドバンス エルゴノミック マウス」がおすすめだ。

スイスの企業LOGITECHの日本法人として1988年に設立されたロジクールは、世界有数のパソコン周辺機器メーカーだ。マウス、キーボードといった入力機器に強みがあり、赤外線コードレスマウス、親指で操作するトラックボールなど、これまでにない機能や形状をもつ製品を世に送り出してきた。

「MX VERTICAL アドバンス エルゴノミック マウス」は、一目で分かる独特な形状に秘密がある。垂直にそり立ったようなデザインは、人間工学（エルゴノミック）の専門チームによって設計されたもので、独自の57°の

傾斜によって握手をするときの自然な手の位置を再現できるようにになっているのだ。握るだけで親指が本体左側の土台に自然と収まる構造になっており、手を水平に置くタイプのマウスと比較して筋肉の緊張が10%軽減され、手首への圧力も減少する。表面には型押しラバーが使用され、しっとりした感触で握りの安定感も良好だ。

マウスの動きを感知する光学センサーは最大4000dpiに対応しており、一般的に繊細な操作が可能とされる1000dpiのマウスと比べて、さらに手の動きを1/4に軽減できる。カーソルの速度や精度は専用アプリ「Logi Options+」で自分好みにカスタマイズが可能だ。接続方法も多彩で、同梱のUSB-C充電ケーブルのほか、Unifyingレシーバ、Bluetooth接続にも対応する。

毎日使うツールだからこそ、小さな負担も積もれば身体に大きな影響を及ぼす。人間工学に基づいたマウスなら、快適な作業環境の実現に一役買ってくれるはずだ。

### ロジクール MX VERTICAL アドバンス エルゴノミック マウス

オープン価格

※参考価格：ロジクールオンラインストア  
販売価格12,870円（税込）



# TSUWA MONO

大人の逸品

Photographs\_HIDE NOGATA.

あまから手帖  
×  
AFFLUENT

大人の楽しい食マガジン「あまから手帖」がセレクト

名店出身の2人が魅せる  
創造的なフレンチと  
ティーペアリング



料理は8300円のコースの一例。ティーペアリングは5種3000円(前日までに要予約)。「間八 大根 オリーブ」×阿波番茶のスパークリング。春のコースにはサクラのソースを使った料理も登場予定。

# あまから手帖



毎月23日発売 定価880円 本体800円

1984年創刊。関西リージョナル誌だからできる、関西人のための食雑誌です。オールカラービジュアルで、おもに京阪神の「食べる」「知る」「作る」といった、食の全ジャンルを網羅。特に40・50代を中心とした食通の皆様にご愛読いただいています。今年の1月号より、本誌を大リニューアル。これまで以上に楽しく読み応えのある1冊になりました!! 2月22日発売の3月号は「中華」特集。町中華から、おしゃれなモダンチャイニーズまで。ぜひご覧ください。

## あまから手帖公式 通販サイト

～編集者が選んだ“美味しさ”届けます～



「あまから手帖」の編集者が、実際に食べて選んだ商品だけを扱う食のセレクトショップです。スイーツからお惣菜、ドリンクまで、関西を中心に“美味しいもん”を取り揃えております。2周年を記念して、商品代から8% OFFクーポンをプレゼント! (5月14日まで)。

あまから通販 検索

《お問い合わせ》

株式会社クリエテ関西

TEL 06・6375・2363 (平日10:00～18:00)

FAX 06・6375・2362

MAIL info@amakara.net

あまから手帖 検索

# オフィス街で静かなランチ Le progrès

大阪・堂島 / フランス料理

**渡** 辺橋駅近くに昨夏オープンしたフレンチレストラン。オーナーシェフの梅谷宜伸(よしのぶ)さんは、かのグランメゾン『レストラン ヴァリエ』でスーシェフまで務めた実力者だ。共に店を盛り上げるのは、元同僚のソムリエ・磯口武さん。この店の魅力は、なんといっても息の合ったペアリングだろう。一般的に「ペアリング」をいうと料理に合わせるドリンクは酒をイメージするが、こちらの推しはお茶を使った「ティーペアリング」だ。冬のある日のコースに登場したのは、色鮮やかな大根の下に、軽く酢で締めたカンパチを溶ませたカルパッチョ。合わせたのは、乳酸発酵茶の阿波番茶だ。「カルタモンやレモングラスなどで香りをつけ、炭酸で仕上げました」と磯口さん。ヨーグルトのような酸味と柑橘の香りが料理のピネガーに寄り添う爽やかな1杯だ。ホタテにミカンのソースという組み合わせがユニークなアペリティフの隣には、青々しい香りが爽やかな玉露を合わせてくれた。



店名は、仏語で「進歩」や「前進」という意味を持つ。フランス料理をベースにしつつ、ジャンルの枠を超えた料理を作る梅谷さんと、京都・和束町の日本茶を軸にスパイスやハーブを合わせたドリンクを提案する磯口さん。今後お二人がどんな進化を見せてくれるのか、グルマンも注目の一軒だ。

- 大阪市北区堂島浜2-1-13
- 日宝堂島浜ビル1階1号
- ☎06・6136・5253
- 🕒12:00～13:30(LO)、18:00～20:00(LO)
- 🗓️月曜、月2回不定休あり
- 📍京阪中之島線渡辺橋駅から徒歩3分
- 🍷ベター
- ※価格は税サ込。

上/シックな大人の空間に、カウンター6席、テーブル16席。昼のコースは6000・8300円、夜のコースは9500・13000円。Gワインは1320円～。下/「帆立 蜜柑 人参」×玉露。ホタテのグリルにコンジンのムース、ミカンを丸ごと使ったソースを添えた。





# sodastream®

いつでも新鮮！作りたての美味しさ！

- 💧 カンタン操作で自分好みの強さに！
- 💧 追い炭酸でいつもシュワシュワ！
- 💧 500ml約18円でリーズナブル！
- 💧 専用ボトルでゴミもゼロ！



全国の百貨店・専門店・家電量販店・大型スーパーなどでお買い求め頂けます。詳しくはHPのお取り扱い店舗をご覧ください。  
SodaStream コールセンター 0120-286-230

[www.sodastream.jp](http://www.sodastream.jp)



## ZWILLING ENFINIGY®

ツヴィリング エンフィニジー

驚くほど滑らかで口当たりのよい仕上がり

刃物メーカーならではの“切れ味”にこだわった特殊形状のブレードで  
どんな食材も細かく粉碎。滑らかさが違います。

普段は捨ててしまう野菜や果物の皮や芯、種だって丸ごといただきます。  
栄養素もしっかり取りながら、食材本来の美味しさをお楽しみください

### ENFINIGY:

From Energy (エネルギー) & Infinity (無限)

*Matteo Thun*

Designed by Matteo Thun &  
Antonio Rodriguez



### エンフィニジー パワーブレンダー プロ

6つの自動プログラムで、様々なメニューを  
ボタン一つで簡単調理。  
加熱調理ができるスープモードでは温かな  
スープが出来上がります。

AFFLUENT

# PREMIUM GALLERY

人生を楽しむ大人のための  
毎日を豊かにする情報をお届け



食べ比べしゃぶしゃぶセット～美しの黒毛和牛®～自宅百貨店の味を！



厳選希少牝牛黒毛和牛しゃぶしゃぶ



極み牛タンしゃぶしゃぶ

## 厳選黒毛和牛と極み牛タン ご自分へのご褒美や大切な方への贈り物に

1984年創業から愛される黒毛和牛と牛タン専門店。実店舗5店舗運営。黒毛和牛はA5等級・牝牛のみを使用。肉質柔らか・キメ細やか・脂が優しいのが特徴。産地を固定せず職人の目利きによる厳選仕入れ。肉と脂のバランスにこだわり、牝牛ならではのとろけるような味わい。個体識別番号、原産地域名・おいしい食べ方・解凍方法のレシピを同封してお届け。自宅で百貨店の味をこの価格でご提供。極み牛タンしゃぶしゃぶはシルキーな新食感で店舗でも大人気。老舗料亭柿右衛門様にもご愛用の逸品。あなただけのブランドとして「美しの黒毛和牛®」をご賞味ください。他では味わえない美味しさでご満足いただけます。



### INFORMATION

#### 食べ比べしゃぶしゃぶセット

- 厳選希少牝牛黒毛和牛しゃぶしゃぶ用400g
- 牛タンしゃぶしゃぶ200g
- 国産鶏の柚子つくね200g
- だしポン酢・柑橘塩ダレ付き
- 初回お試し15,000円を10,000円(税込・送料込み) 限定数量

Meat Labo. (株式会社松坂屋 本社工場)

④大阪府寝屋川市池田中町31-26 ①072-803-8000 ②9:00～17:00  
③日曜 ご注文はお電話かLINEで承ります→





寒暖の差と太陽の光をたくさん浴びて育った、濃厚で養分たっぷりのりんご。



化学肥料は一切使わず、ミツバチ減少の要因と言われるネオニコチノイド系農薬は使用していません。

## 長野県認証の長野県飯綱町で育った濃厚な味わいのりんごをジュースとしてお届け

飯綱町は標高500～700mに位置し、昼と夜の寒暖の差が大きいので、りんごの濃厚な味を生み出します。さらに、りんごの生育にとって大切な4月～11月までの降水量が少なく、太陽の光をたくさん浴びた養分たっぷりのりんごが育ちます。また、化学肥料や農薬にたよらない栽培にこだわり、有機質肥料によって土壌の養分を養い、ミズや微生物が繁殖できるように除草剤は使っておりません。農林水産省が定めた「特別栽培農産物」の基準である化学肥料による「地域慣行施肥量」及び「地区農薬使用回数」の50%以上を削減し、長野県の認定を受けています。豊かな大地でしっかりと根を張って育ったりんご本来の味をどうぞご賞味ください。



### INFORMATION

#### りんごジュース〈ふじ〉

ふじは味わい深い、濃厚な甘みが特徴です。無添加ストレート  
2本入り 1,400円  
3本入り 2,100円  
6本入り 4,200円  
※1本1ℓ ※送料別

### noon farm

◎長野県上水内郡飯綱町普光寺656 ©080-7278-7007  
◎9:00～17:00 ◎年中無休 ◎http://noon-farm.com/ ◎代表 佐藤省吾

noon-farm



## ～山奥の、会津から。～ 会津野菜 栄養たっぷりの朝採れ新鮮野菜をお届け

自然豊かな会津で野菜と真摯に向き合う契約農家さんがたっぷり愛情をかけて育てた、会津野菜。朝採りの野菜をその日のうちに発送するため、野菜本来の美味しさとみずみずしさを味わえます。春・夏は西会津ミネラル野菜セット、喜多方アスパラ野菜セット、秋・冬は西会津/喜多方新米+秋・冬野菜セットがあり、茎立ち菜、春の山菜、アスパラ、ミネラルトマト、長人参、新米、白菜、雪下キャベツなど、その時期一番美味しい野菜をお送りします。2名様には小セット、4名様には大セットがおすすめ。定期便ならさらにお得にお楽しみいただけます。ぜひ山奥の会津からまごころのこもった贈り物をご賞味ください。



会津地方は野菜・米に適した環境で、冬は雪、夏の寒暖差が激しいため野菜の味が濃いのが特徴。



契約生産農家の花見さんが作るお野菜は、直売所に出してもすぐに売り切れる人気野菜です。



### INFORMATION

#### 会津山塩プレゼント!

裏磐梯大塩温泉を煮詰めて生成した逸品。ご注文内容確認ページ最下部のお問合せ欄に「アフルエント見た」とご入力ください。  
※期間限定  
2023年3月31日まで

### 会津野菜

◎0241-49-2022 ◎福島県耶麻郡西会津町奥川豊島字下松2399  
◎9:00～19:00 ◎日・夏季・年末年始 ◎https://aizu-yasai.jp

会津野菜





ついに登場。

# いつでも ライザップ

— W HEAD ダブルヘッド —

ライザップガン

 GOOD DESIGN



## ライザップ監修 メソッドをご家庭で

目的別 + 部位別

7つのライザップモード搭載



TRAINER

新井 純輝

元陸上自衛隊勤務、事業支援統括部所属  
現在は、新入研修及び、結果が出るトレーナーの育成、アスリート選手指導に携わっている。

ドクターエア 0120-05-8000

受付時間10:00~18:00 / 年中無休(年末年始除く)

Powered by

 DOCTORAIR

商品情報は  
こちら







## 日常を彩る上質な暮らし。

リアルスタイルが創造するのは、「本物」という確かな価値。

日本人のひたむきさ、奥ゆかしさ、細やかさ。

そこから発せられる美意識と、絶妙の匙加減。

私たちが心地よいと感じる日本の生活文化や風土を活かし、

手に触れるものから、空間、建築、そして街づくりまで。

そこに息づく、上質なライフスタイルをお届けします。

 REAL Style

[www.real-style.jp/](http://www.real-style.jp/)

 REAL Style

本店 TEL 052-323-6262

青山店 TEL 03-6450-6972

名古屋東店 TEL 052-705-8136

帝国ホテルプラザ東京 ショールーム

仙台店

金沢店

ジェイアール名古屋タカシマヤ店

TEL 03-6205-7505

TEL 022-711-6260

TEL 076-241-9888

TEL 052-566-1101

 REAL Style

一級建築士事務所

・建築設計監理

・リノベーション

・インテリアコーディネート



事務局長 西田様

ばど 営業担当



## 中小企業のための 勝てるWEB戦略

大阪で、社会福祉児童施設・乳児院・保育園・高齢者施設を展開されている「社会福祉法人四恩学園」さま。ホームページをリニューアルしたところ、求人応募が去年の10倍に！リニューアル検討のきっかけから導入成果をインタビューさせていただきました。

社会福祉法人 四恩学園  
事務局長 西田様



## 法人サイトリニューアル後に 求人応募が10倍に

**ホームページのリニューアルを検討したきっかけは？**

リニューアル前のホームページは好きなきときに更新できないのが欠点でした。当園では乳児院に保育園、高齢者施設など複数の福祉施設を運営しており、情報量が多いホームページにも関わらず、タイムリーに発信できないことがありました。各施設の職員がいつでも、好きなきときに更新できるホームページにリニューアルすることにしました。

**弊社を選んでいただいた決め手は？**

詳しくお話を伺ったところ、リニューアルに向けてまずはコンセプトワークを実施したいと。法人のコンセプトを見える化しながら、二大プロジェクトとしてホームページをリニューアルしていきたいとのご提案でした。

これまで多くのホームページ制作会社からリニューアルの提案をいただきましたが、このご提案内容には興味を引かれましたね。今後の当法人を担う若い職員を巻き込み、ホームページリニューアルプロジェクトとして始動できたのは当法人にとっても大きな収穫でしたね。

**担当のサポート対応は  
いかがでしたでしょうか？**

特に助かったのは、職員たちに向けて実施してくださった使い方説明会でした。マニュアルも送っていただいたおかげで、各施設の職員たちが

タイムリーにホームページを更新できるようになりました。職員たちが自らの手でホームページを触りながら自動的に更新できるようになりました。

「みんなで作るもの」に変わったんだと思います。それによって、職員たちにとってのホームページの存在が「園が運営しているもの」から「みんなで作るもの」に変わったんだと思います。

**ホームページリニューアル後の  
反響はいかがでしたでしょうか？**

求人への応募がどごとと増えまして。去年と比べると10倍ですよ。本当に驚きましたし、やっぱりホームページって重要なんだなと痛感しました。また、今回のリニューアルを機にメールフォームを追加したことで、メールで各施設へのお問い合わせをいただくようになりました。ホームページに來られた方が気軽に質問しやすい環境を作れたかなと思っています。

**今後の弊社へ期待して  
いただくことは？**

いつか時代が大きく変わるとき、ばどさんには的確なアドバイスをしていただきたいです。私たちは目の前のことに手いっぱいなので、Web業界のことはばどさんに教えていただければ助かります。



大阪府包括連携協定締結企業

関西 **ばど**  
KANSAI

大阪市西区鞠本町1-10-24三共本町ビル5F  
www.kansaipado.co.jp/

500社以上のWEB制作・診断実績

現状把握はサイト改善の第一歩！

「無料」ホームページ診断・WEB広告診断 受付中

TEL.06-6479-3105

●受付時間：9:30～18:00(土日祝除く)  
●担当：WEBマーケティング営業部(中尾)

お問合せ数が「20倍以上」になった事例も！

【お問合せ】



【実績紹介】



その/  
バケツ、  
(WEBサイト)



集客 (WEB広告  
SNSなど)

Webサイト



# 穴 開いて ませんか?

WEBサイトが最適化されていないと、  
せっかく集客しても、

**どんどん離脱してしまいます。**



ウェブ解析士  
ウェブ解析士

ウェブ解析士在籍 WEBのプロがしっかり診断

ご訪問して丁寧に解説 オンラインもOK

WEB専門用語ナシでわかりやすくご説明

「競合分析」  
「貴社の強み」  
を抽出して  
勝てるホームページ  
を作りませんか?

こんなご相談が  
寄せられています!

- 脱「下請け」のビジネスモデルを確立したい
- BtoBだけでなくDtoCの展開を考えている
- ECショップを開設したい
- WEBを使って取引先の新規開拓をしたい



現状把握は  
サイト改善の  
第一歩!

500社以上のHP診断・制作実績  
お問合せ数が「20倍以上」になった事例も!

**無料** ホームページ診断・WEB広告診断 受付中

大阪府・大阪市包括連携協定締結企業



〒550-0004 大阪市西区靱本町1-10-24  
三共本町ビル5F  
<https://www.kansaipado.co.jp>

お問い合わせは

**06-6479-3105**

受付時間:9:30~18:00 (土日祝除く)  
担当:WEBマーケティング営業部 (担当:中尾)



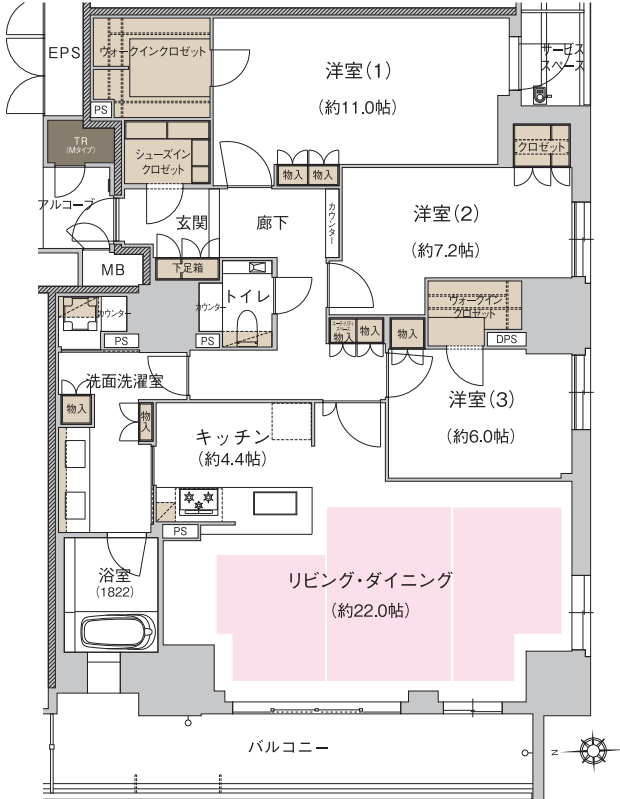
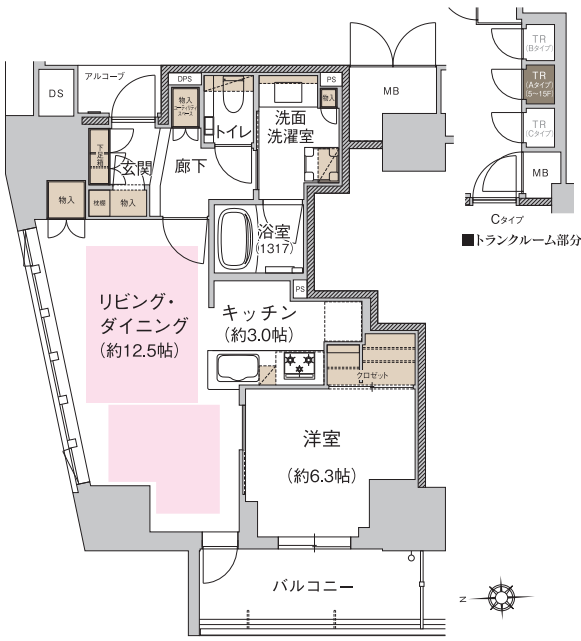


# Lifestyle 多彩なライフスタイルに応える豊富な間取りプラン

1LDK~3LDK+N  
55.52㎡~129.99㎡

**A type** 1LDK  
住居専有面積 **55.61㎡** (約16.82坪)  
※トランクルーム面積0.61㎡(約0.18坪)含む  
バルコニー面積/6.96㎡(約2.10坪)  
アルコーブ面積/1.70㎡(約0.51坪)

**M type** 3LDK  
住居専有面積 **129.99㎡** (約39.32坪)  
※トランクルーム面積1.14㎡(約0.34坪)含む  
バルコニー面積/15.85㎡(約4.79坪)  
サービススペース面積/2.47㎡(約0.74坪)  
アルコーブ面積/2.22㎡(約0.67坪)

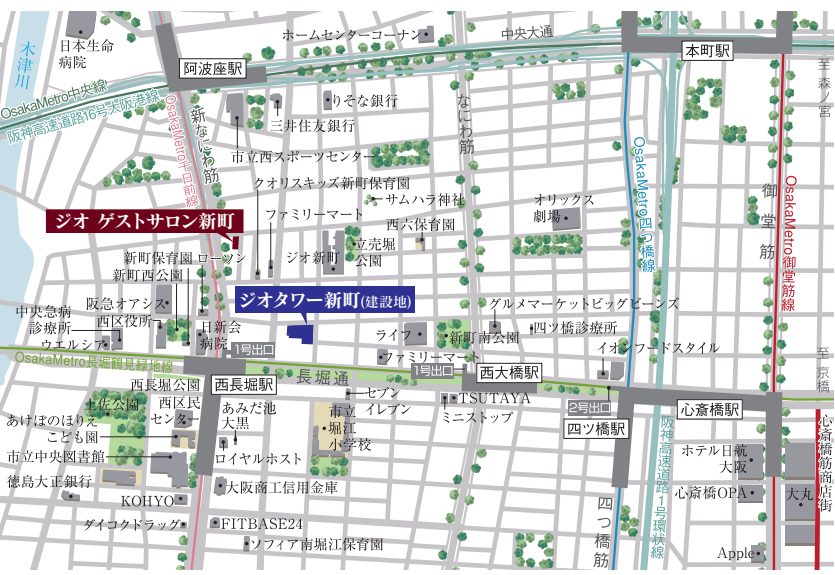


床暖房 収納 トランクルーム  
※掲載の間取り及び住居専有面積等は、設計段階の図面を基にしたもので、今後変更になる場合がございます。

プレミアム仕様 設計変更対象住戸(有償)  
※設計変更には受付期間がございますのでお早めにご検討ください。

Osaka Metro 5線5駅が徒歩圏	長堀鶴見緑地線 「西大橋」駅 徒歩5分 (1号出入口まで約390m)	御堂筋線・長堀鶴見緑地線 「心斎橋」駅 徒歩13分 (3号出入口まで約1,030m)
長堀鶴見緑地線・千日前線 「西長堀」駅 徒歩3分 (1号出入口まで約230m)	四つ橋線 「四ツ橋」駅 徒歩9分 (2号出入口まで約700m)	中央線・千日前線 「阿波座」駅 徒歩9分 (2号出入口まで約660m)

販売価格(税込)	
1LDK 住居専有面積 55.61㎡	4,760万円~
2LDK 住居専有面積 66.09㎡	5,480万円~
3LDK 住居専有面積 70.51㎡	5,970万円~
3LDK 住居専有面積 87.74㎡	7,840万円



■全体概要◎物件名/ジオタワー新町◎所在地/大阪府大阪市西区新町三丁目21番(地番)◎交通/Osaka Metro長堀鶴見緑地線・千日前線「西長堀」駅徒歩3分、中央線・千日前線「阿波座」駅徒歩9分、四つ橋線「四ツ橋」駅徒歩9分、御堂筋線・長堀鶴見緑地線「心斎橋」駅徒歩13分◎地域・地区/商業地域、防火地域◎地目/宅地◎建ぺい率/45.55%(法定建ぺい率90%)◎容積率/899.90%(法定容積率900%)◎敷地面積/1,738.90㎡◎建築面積/792.66㎡◎建築延床面積/21,803.71㎡◎総戸数/190戸◎構造・規模/鉄筋コンクリート造、一部鉄骨造、地上38階建(37・38階:機械室等)(免震構造)◎駐車場/77台【機械式立体駐車場(エレベーターパーキング):54台、機械式:22台、平面式(カーシェア用):1台】(月額使用料:26,000円~38,000円)◎自転車置場/380台【2段式:206台(上段76台・下段(スライド式)130台)、スライド式:48台、平面式:8台、サイクルポート:59区画】(月額使用料:1,000円~2,000円)◎バイク置場/6台(月額使用料:5,000円)◎ミニバイク置場/32台(ラック式)(月額使用料:2,000円)◎建築確認番号/第ERI-21033489号(令和3年11月12日付)、第ERI-22006412号(令和4年4月22日付)◎竣工予定/2025年2月上旬(予定)◎引き渡し可能年月(入居時期)/2025年3月下旬(予定)◎分譲後の権利形態/土地:専有面積割合による所有権の共有、建物:専有部は区分所有、共用部は専有面積持分割合による所有権の共有◎私道負担 なし◎管理形態/区分所有者全員により管理組合を結成し、管理会社に委託◎管理員の勤務形態/日勤◎事業主(売主)/阪急阪神不動産株式会社 国土交通大臣(15)第395号・(一社)不動産協会会員・(公社)首都圏不動産公正取引協議会加盟 東梅田事務所:〒530-0017 大阪市北区角田町1番1号 TEL:06-6313-3411◎設計/株式会社フジター級建築士事務所◎監理/株式会社フジター級建築士事務所◎施工/株式会社フジター大阪支店◎管理会社/株式会社阪急阪神ハウジングサポート◎本物件は、大阪府福祉のまちづくり条例と大阪市とにやさしいまちづくり整備要項に適合しております。■先着順販売概要◎販売戸数/24戸◎販売価格(税込)/4,760万円~19,720万円◎最多販売価格帯(税込)/6,400万円台(2戸)・6,900万円台(2戸)・8,200万円台(2戸)◎間取り/1LDK~3LDK+N◎住居専有面積/55.52㎡~129.99㎡※トランクルーム面積含む◎バルコニー面積/6.05㎡~15.85㎡◎サービススペース面積/2.47㎡~12.63㎡◎アルコーブ面積/1.12㎡~4.59㎡◎管理費(月額)/15,870円~37,160円◎修繕積立金(月額)/5,560円~13,000円◎インターネット使用料(月額)/2,090円◎管理一時金(一括払い)/28,000円~65,000円◎修繕積立基金(一括払い)/334,000円~780,000円◎広告有効期限/2023年4月30日(日)◎掲載内容は、2023年2月13日(月)現在のものです。先着順につきご希望の住戸が売却済み場合がございます。あらかじめご了承ください。◎お申込みの際にお持ちいただくもの/印鑑(認印)、本人確認書類(運転免許証等)、住宅ローンをご利用の方は源泉徴収票または確定申告書の写し等の取込証明書が必要となります。(詳しくは係員にお問い合わせください。)

●お問い合わせは  
ジオ ゲストサロン新町  
営業時間/10:00~17:00  
定休日/水・木曜日  
まず「アフレントを見た」とお伝えください  
0120-05-8984



エントランスホール

2層吹抜の開放感、独創的な表情を演出するデザインウォール、ガラス越しの植栽や水盤等、贅を尽くした空間が、住まう人の心に豊かさや潤いをもたらします。

完成予想図

## 優美さと利便性を 兼ね備えた共用施設

街のランドマークたるにふさわしい優美さに加え、ここでの暮らしをより豊かに、より便利に、という観点から様々な共用施設を設置。Wi-Fi環境を備え、リモートワークにも対応したワーク&スタディールーム、住民同士の交流を育み、また友人や親戚を招いて楽しめるパーティールーム、遠方からの客人も宿泊可能なゲストルームなど、多彩な共用施設が暮らしに彩を添えてくれます。



パーティールーム

10人掛けのダイニングテーブルをメインに、本格的なシステムキッチンを備え、様々なパーティーはもちろん、お料理会等も楽しめる充実の空間です。

完成予想図



ワーク&スタディールーム

完成予想図

ベンチシートエリアと、パーテーションで仕切られたパーソナルデスクエリアで構成され、仕事や勉強に集中して取り組みます。



ゲストルーム

完成予想図

ベッドスペースとリビングをアクセントウォールで隔てた仕様は、ホテルのスイートルームのよう。遠方からの来客の宿泊等に活用できます。



## Location

### 住環境が整った成熟の地 「西区新町」

緑豊かな公園が多く、<阪急オアシス><グルメマーケット ビッグビーンズ><ライフ>などの日用品・食料品が豊富に揃うスーパーや各種クリニック、関西最大級の規模の市立中央図書館等、様々な生活施設が充実。さらに個性派ダイニングやミシュランガイド掲載のグルメ店なども点在し、日々の暮らしに潤いをもたらしてくれます。歩く度に新しい発見があり、この街がますます好きになっていく、西区新町はそんな成熟した街です。



阪急オアシス 新町店  
(約420m)



ビッグビーンズ ウェスト本店  
(約460m)



ライフ 西大橋店  
(約270m)



市立中央図書館  
(約520m)

## Shinmachi



新町南公園付近(約310m)



心齋橋街並み(約1,030m)

### 心齋橋が徒歩圏 アクティブな都心生活を満喫

世界的なブランドショップをはじめ、大丸、PARCO、OPA等の大型商業施設が揃い、ショッピング、グルメ、エンターテインメントなどの最先端のトレンドを発信し続ける「心齋橋」。この大阪を代表する繁華街を徒歩圏に控える日常生活は、刺激的で魅力に満ち溢れたものになるでしょう。



大丸心齋橋店(約1,330m)

Geo  
Tower  
ジオタワー新町

## 心齋橋が徒歩圏

地上38階建・免震タワーレジデンス

# ジオタワー新町 登場



長堀通から一步奥まった角地。周辺に高い建物が少ない開放感

現地周辺写真(2021年9月撮影)に外観完成予想図を合成し、一部CG処理を施しています。

## 「西長堀」駅徒歩3分

## 都心の華やぎと、穏やかな住環境を両立

心齋橋が徒歩圏という華やかな都心の魅力と、穏やかな住環境を兼ね備えた地「西区新町」。都心にありながら緑豊かな公園も多く、落ち着いた街並みが続きます。食料品や日用品を扱うスーパーやクリニック等が身近に揃い、都心の利便性と暮らしやすさのバランスがとれた人気のエリアです。この西区新町の中でも「ジオタワー新町」は長堀通より一步奥まった角地に位置し、周辺に高い建物が少ない開放感ある好立地。交通アクセスは、徒歩3分の「西長堀」駅をはじめ、Osaka Metro 5線5駅が利用可能。梅田へ、本町へ、難波へスムーズなアクセスを誇り、アクティブな都心生活を満喫できます。ここでの暮らしは、人生をより豊かで充実したものにしてくれることでしょう。



# GEO TOWER

SHINMACHI



エントランスアプローチ完成予想図

心齋橋が徒歩圏

地上38階建・免震タワーレジデンス

ジオタワー新町 登場



外観完成予想図



阪急阪神不動産