

アフルエント

# AFFLUENT

<https://afflu.jp>

毎日に発見を、人生に豊かさを

2023 Mar.

[SENDAI]

創刊号

3

東北を巡る

会津東山温泉  
鶴我 東山総本山

大人のよしみち

會津壺番館

仙台グルメ手帖

Shozan

PRESENT

AFFLUENTから  
読者の皆様へ



もっと自由に、大胆に  
色の力を暮らしに活かす!



# 難解な理論も明快に噛み砕く圧倒的講師力 東北最強! CYOPAの精鋭講師陣



得点アップの鍵は英語力と数学力、読解力の強化と要点を抽出、体系化する指導にあり!

英語力、数学的論理力、文章から必要な情報を的確に抽出できる読解力を徹底的に強化し、学びの基盤とするCYOPA'Sメソッドは成績を飛躍的に向上させます

CYOPA'Sメソッド ~英語力・数学力・読解力~

## 英語力 — 英語を論理的に読み解く力を養い、本質的な英語力を向上させます

English

入試攻略の鍵は英語にあります。短期集中で英語の本質を身に付け、医学部・難関大学入試に有利に戦える実力を養成します。英語初心者的高校生を英語入試の最難関、早稲田の国際教養学部へ導くなど、特に医学部・難関大で多数の実績あり。

## 数学力 — 核心を学びとる力を磨き、難問や抽象的問題への対応力を強化します

Mathematics

数学的論理力を磨くことで、問題の本質を掴み取る力が強化されます。その効果は全ての教科に波及します。医学部や東大・東工大などの理系難関大学合格へ導くなど、数々の実績を上げています。

## 読解力 — 本物の読解力は全ての教科で威力を発揮します

Reading comprehension

与えられた文章を問題解決のために最適な抽象度に言い換える能力を養います。抽象的な表現の具体化、具体的表現を一般化する能力が身に付き、国語のみならず、数学や英語、社会の論述問題、理科の難問にも威力を発揮します。

CYOPA'Sメソッドに加え、学校の授業との連携を重視したカリキュラムで、低負荷・高効率の学びを実現しています

### 医学部受験生

#### 医学部攻略完全個別講座

高い指導力を誇るCYOPAのプロ講師が徹底指導。英語、数学を中心に医学部合格のための工夫が施された講座です。専属のチューターがきめ細かく学習状況を管理し、メンタル面のフォローを行います。成績が伸ばしにくいと言われている多浪生向けの対策も充実。多くの多浪生の成績を伸ばしています。

### 高校生

#### 高校別講座(一高講座、二高講座、三高講座、宮一講座)

学校の進度と異なる授業を受けても負担が増すばかりで学習効果は著しく低下します。「塾に通っているのに成績が下がる」原因がここにあります。CYOPAの高校別講座は、学校の進度と内容に同期することで、この問題を解決。効率的で分かりやすく、実効性の高い講座です。

### 中学生

#### 中学校別講座(上中講座・付属中講座)

上中、付属中に特化した講座を新設。授業の進度と内容を徹底分析。塾と学校で進度が異なることによる問題を解消しました。定期テストの成績だけでなく、授業態度などの評価も向上したとのお声をいただいています。内申点の配点の高い技能4科目の対策を行うのも特色です。

### 小学生

#### 二華中入試対策講座・英検数検対策講座

二華中入試対策に特化した講座です。二華中の総合問題の本質を捉え、従来の二華中対策で行われていた無駄な要素を排した学習効率の高い指導が特徴です。そのため、六年生からの対策にも対応可能です。授業で使用する二華中の入試問題を徹底分析したオリジナル問題も好評です。

Create **umono** **CYOPA** 英・数・読解総合塾CYOPA (チヨーパー)

お気軽にお問い合わせください! [www.cyopa.co.jp](http://www.cyopa.co.jp) [info@cyopa.co.jp](mailto:info@cyopa.co.jp)

CYOPA



TEL **022-302-7823**





care  
N

# 見守られる安心感

美味しい食事や多彩なイベントで充実した暮らしを

care Nは1階に通所介護と通所リハビリテーション、2階にサテライト型の老人保健施設、3階・4階には介護付有料老人ホーム「こうよう」のある介護複合施設。

東仙台地域に根付く中嶋病院がプロデュースする介護施設だからこそ実現できる、安心した理想的な暮らしがそこにあります。

ご自宅での生活が困難になってしまっても「こんな風に暮らしたい」というおひとりお一人のご希望や、地域といつまでもつながり続けられる生活を様々なイベントを通してサポートしております。また、全居室に「眠りスキャン」という介護ロボットを導入し、身体の不調などをいち早く感知し、「もしも」のときにも迅速に対応が可能です。

全室トイレ、エアコン、洗面台付きの個室、イベントが楽しめる趣の異なる多彩なお部屋、食べる喜びを大切に丁寧なお食事。第2のご自宅として、見守りのある安心した生活を「こうよう」で叶えませんか。






# 食

## 人生のなかで重要な "食"にもこだわりを

いつまでも食事を美味しいと感じられることはとても大切なことだと私たちは考えております。食べることは動くことにつながり、生活の幅が広がります。介護付有料老人ホーム"こうよう"では、管理栄養士と厨房が栄養バランスのとれた美味しく、彩りの良い豊富なメニューを提供。旬の食材を使用し、日本各地のご当地メニューやイベント食、お誕生日食など、こだわりの詰まった食事を毎日、楽しんでいただけます。



介護複合施設 

Produce by  社会医療法人 康陽会

3・4F 介護付有料老人ホーム こうよう

TEL022-292-0520

〒983-0833

宮城県仙台市宮城野区東仙台4丁目1-20

## 入居者募集中

- 入居一時金は0円
- 介護度によって金額は異なります。  
詳細はお問合せください

事業承継には  
事務次官のような  
調整役が必要です



日本みらい税理士法人 税理士 佐藤 智春

お客様の相続税の課題を解決するには、相続税以外の課題もクリアしなければなりません。当事務所では相続税専門部署として「仙台相続サポートセンター（日本みらい相続サポートセンター）」を運営しております。相続税以外もワンストップで対応するために、みらい創研グループの仙台行政書士法人、株式会社みらい創研と連携を強化した部署です。相続に関する知識と経験が豊富な専門集団により形成されています。「出会えてよかった」と言われる税理士を常に目指します。

お金を『会社に残す』にしても、『個人に残す』にしても、後継者がしつかりしていないければ、所属する従業員、取引先等が大変な目に遭ってしまいます。事業承継のスキームも大事だけれど、会社がすぐに倒産してしまつては意味がありません。会社を継続していくためにも、後継者の育成・教育を早期に始めなければなりません。

後継者育成は、例えば前社長が築き上げてきた三十年という長い歴史を、数ヶ月・一年という単位で教え込んでいくことです。大変重く苦労します。それを前社長と後継者だけで行うと、お互いストレスでしかありません。現社長も、後継者の新社長も、事業承継は初めての仕事です。試行錯誤していくしか

中小零細企業の事業承継には、いろいろなスタイルがあります。

会社にお金を残す社長と、自分自身にお金を残す社長の2パターンがあります。前者の、『会社にお金を残したい』という社長は、もうすでに自身の老後の資金は潤沢に確保できていたり、会社に万が一があつても余力資金で維持できる潰れない会社になってほしいという願いを持っていました。そういう考えであれば、会社のためにお金が残るようなスキーム（仕組み作り）をしていくこととなります。この場合は安易に節税をする必要はないです。節税対策を行うという一般的なスキームは当

社長を退任しようとしたとき、

『会社にお金を残したい』

『自分自身にお金を残したい』

あなたはどちらの社長ですか？

てはまりません。

一方で、『個人にお金を残したい』という社長は、自身の生活・老後のためにお金を残したいと考えるため、後継者が0から会社を築かないといけません。一般的な生前対策のスキームを使って個人にお金を残し、会社を引き継ぐ準備をしていく必要があります。

しかし、後継者に仕事を任せただけでも、前社長が口出しをしてしまう。見ている従業員は権限が対立して、前社長強いなと思ってしまうというところがよく見受けられます。要因としては前社長が後継者を未熟だと感じているためです。しかし、相応しい経営力をもつ後継者に育ててこなかったのは前社長です。

ありません。そのため、第三者から「こうすると良いのでは」「こういう言い回しで伝えたら良いのでは」と、フィードバックをもらい、気付きを得ることが必要です。それがいわゆる事務次官の役割です。私たちがこの事務次官の役割を担い、円滑に事業承継ができるようお手伝いをしていきます。



仙台相続サポートセンター



AXIA パートナー株式会社

事業承継に関する無料相談開催中

事前予約制

電話予約

022-714-6134

〒980-0811 宮城県仙台市青葉区一番町4丁目6-1 仙台第一生命タワービル16階

相続全般の専門家として相続税申告だけでなく、人・もの・カネを引き継ぐ仕組みづくりをするプロフェッショナル集団です。2022年相続税申告件数は152件の実績があります。



母体であるみらい創研グループのコンサルティング部門として令和2年9月に独立し仙台を中心に企業の新規立ち上げや事業承継のコンサルティングを行っている企業です。

〒980-0811 宮城県仙台市青葉区一番町2丁目8-10 あいおいニッセイ同和損保仙台一番町ビル3F

色の力を暮らしに活かす!

Let`s use  
more color

オフィスで、街中で、自宅のリビングで、ちょっと周囲を見回せば、私たちは実に多くの色に囲まれている。しかし、意外にそれらの色をこと細かに意識することは少ない。

意識する、しないに関わらず、色には人の気持ちを高揚させたり落ち着かせたり、さまざまな心理的効果があり、使い方次第で仕事効率をアップさせることも、コミュニケーションを円滑にすることも可能だという。色が持つ心理的効果を理解し活用することで、私たちの毎日は大きく変わるのだ。

特集

もっと自由に、大胆に

# 色には人の心を動かす力がある

## 利用しないのはもったいない

職場の部下ともっとコミュニケーションを図りたい、家ではリラックスしたい、最近、寝つきが悪くて困る……。

「そんな時、ファッションや仕事で使っているステーションナリーなど、身のまわりの“色”を意識し、“色の力”を利用すればうまくいきます」。

そう語るのは、カラーキュレーターとして多くの人の人生を変えてきた七江亜紀さん。

果たして、色にはどのような力があるのか、

仕事や暮らしの中でどのように取り入れたらいいか、活用の仕方を伺った。



### さまざまなお店で 活かされている色の力

突然だが、クローゼットに納められた洋服やネクタイ、ハンカチの色。普段持ち歩いているカバンや財布、スマートフォンなどの色を思い浮かべてみてほしい。なんと全く同じような色が並んではないだろうか？

「男性はよほどファッションや流行に関心のある方ではないと、自分が身につけるものは同じような色を選びがちです。失敗したくないという気持ちから、これまで無難にやり過ごしてきた色を手取る傾向が強くなるのですが、色の力を利用しないのはもったいないですね」と、七江亜紀さん。

色の力とは心理的効果のこと

で、色には人の心理に働きかけ、元気づけたり、落ち着かせたり、癒しを与えるといった作用があり、それぞれの色が持つ心理的効果を理解し、意識して色を選ぶことで人に与える印象をコントロールしたり、人間関係をよくしたり、仕事の効率を高めることもできるそうだ。

「たとえば、政治家が大眾の前で演説するときには赤のネクタイをしめて情熱的でパワフルな印象を与え、討論会の際には青のネクタイで知的さ、冷静さを演出する」という話はよく知られていますが、それを徹底して実践したのがアメリカ前大統領のドナルド・トランプ氏です。また、身につけるものに限らず、使う道具の色が効果を発揮する場面もあります。私は、普段は青や

色のひと®/カラーキュレーター®  
株式会社ナナラボ 代表取締役

### 七江亜紀

トータルカラーコンサルタントとして、色に関するさまざまな問題について25年間取り組んでいる。クライアントは自動車メーカー、飲食店チェーン、調剤薬局、下着メーカー、化粧品会社など多岐にわたり、取り扱うテーマは商品開発から人材教育まで幅広い。専門家を対象とするセルフブランディング、パーソナルスタイリングも人気で、その実績は3万人以上。著書多数。



### ビジネスマンにオススメの著書

『色はビジネスの武器になる あなたの仕事効率が劇的にアップする55の方法』  
祥伝社 1,650円(税込)



### 最新刊

『自分の機嫌は「色」でとる』  
ディスカヴァー・トゥエンティワン  
1,760円(税込)



## 代表的な色の心理的効果

色にはそれぞれ特有のイメージや心理的効果がある。その一例を紹介しよう。

**黄**

愉快	元気	軽快
希望	無邪気	
幼稚	注意	注目

**赤**

情熱	活力	興奮
高揚	積極性	
怒り	暴力	警戒

**青**

知的	冷静	信頼感
誠実	爽快感	
冷たい		

**緑**

安らぎ	癒し	調和
安定	自然	健康
若々しい	未熟	

**橙**

喜び	活発	陽気
明るい	親しみやすい	
暖かい	安っぽい	

**紫**

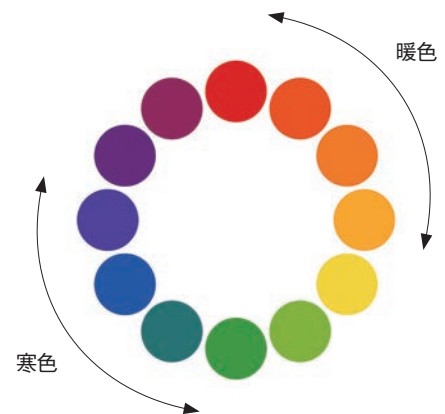
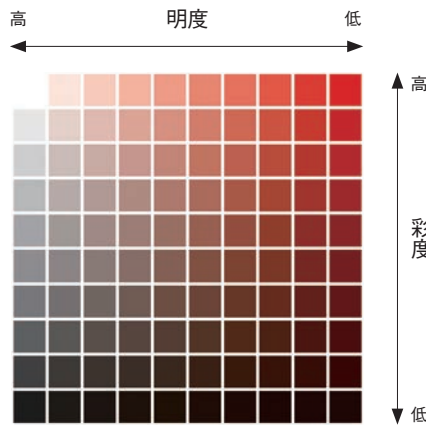
上品	優雅	妖艶
神秘	高貴	
不安	不安定	

**黒**

高級感	重厚感
威厳	恐怖
絶望	不吉

**白**

純粋	清潔
神聖	正義
無垢	空虚 無



### 「明度」と「彩度」による印象の違い

「明度」とは色の明るさの度合いのこと。明度が高いほど明るくやわらかな印象になり、低いほど落ち着きや重厚感を感じさせる。「彩度」とは色の鮮やかさの度合いのこと。彩度が高いほど色に濁りがなく、低いほど色がくすみ地味な印象になる。

### 「寒色」と「暖色」の印象の違い

「寒色」は、青、青緑、青紫など、寒さや冷たさを感じさせる。「暖色」は赤、橙、黄色など暖かさを感じさせる。どちらにも該当しない緑、紫などは「中性色」という。

黒のペンを使っているのですが、モチベーションを高めたいときは赤いフォールのペンに持ち替えます。すると、次第にエネルギーがわいてくるのを感じる事ができます」

**気になる色で心理状態がわかる**

早速取り入れてみようと思っても、例えば「赤」といっても、いろいろな「赤」があり、どれを選べばいいか迷いそうだ。

「色は明るさ（明度）や鮮やかさ（彩度）の違いで印象が異なります。ファーストフード店やファミリーストランなど多く使われている少し黄みがあった赤はセールや売り出しの広告や店頭でもよく見られ、少々チープな印象を与えがちですが、一方、明るさを抑えたダークな赤や、少しグレーがかかった赤は高級感を感じやすいのです。こうした感じ方の違いというのは、人それぞれの経験から得た情報や知識によって異なることもあります。ですから、自分の感覚にあったもの、これなら、と思う色を選ぶようにするといいでしょう」と七江さん。

また、気になる色はそのとき

の心理状態を表しているの、普段は意識することがない店の看板の色が目にとまったり、普段は気にならない色が気に障ったりしたときは、「なぜだろう？」と考えてみるというそう。

「やる気をアップさせたくて無意識に赤に目がいくこともあれば、冷静になりたいときに赤い色が邪魔だと感じることもあるので、自分が置かれている状況をよく考えて、必要な色を選べるべき色かを判断しましょう。必要な色をより多く、不要な色をより少なくすることで、気持ち落ち着き、物事がスムーズに運ぶようになります」

難しく考えず、まずは、自分に必要と思われる色を意識して、積極的に取り入れてみよう。



大衆の前では常に鮮やかな赤いネクタイで、強いリーダーシップを印象付けたドナルド・トランプ氏

# ビジネスで色を活かす

## ここぞという 場面で使う色

### プレゼンには「赤」や 「橙（オレンジ）」

勝負服ならぬ勝負色はやはり「赤」。「赤」のネクタイは定番だが、さらに「赤」のポケットチーフをのぞかせればよりエネルギー感を感じさせる。「赤」のネクタイはちょっと…”という人は、「赤」の下着でもいい。身につけていることで自然と活力がわいてくる。人前で話すのが苦手なプレゼンでは緊張しがちという人は、親しみやすく、心をほっとさせる「橙」で緊張をほぐそう。上着の襟につけるラベルピンや手元のペンなど、小さなものでもOK。



### 謝罪の場に 相応しいのは「紺」

トラブルをスムーズに収束させるために必要なのは誠実さや信頼感。それを示すのが、威圧感や重厚感のある黒と冷静さを表す青を混ぜた「紺」。謝罪に赴く際は、「紺」のスーツに白のワイシャツ、「紺」のネクタイがベスト。もしくは、白と黒の中間色「グレー」。存在を薄くし、弱弱しい印象になるので、相手に合わせて選ぶといい。その際に注意したいのが、赤。ネクタイの赤いストライプや筆記具や手帳など、チラッとでも赤が見えると相手をいらっとさせるので要注意。



## 仕事効率を アップさせる色

### 仕事をスピードアップ したいなら「青」

仕事を早く終わらせたい、残業を減らしたいならデスク周りを「青」で統一してみよう。クールな印象の「青」は気軽に話しかけにくい雰囲気を作るので不要な雑談が減り、仕事に集中できる。自分の気持ちも冷静になり、雑然としたデスクがうるさく感じられ自然に整理整頓するようになるので、作業効率がアップする。赤や橙などの暖色は気分を明るくしてくれるが、気持ちが緩んで“まあいいか”という気持ちになりがちなので要注意だ。



### ひらめきが 欲しいときは「黄」

新しい企画やアイデア出しで行き詰ったときの突破口を開くのは「黄」。明るい色の刺激で心が解放され、自由な発想につながる。クリーム色などの淡い色よりも、鮮やかな「黄」のほうが効果的。資料を綴じるファイルやマーカー、付箋など、目につく小物を「黄」にしてみよう。



## ランチのお店や メニューを色で選ぶ

### 午後のやる気を 引き出すには「赤」

「赤」は人に活力を与えやる気を引き出す色。中華料理店やイタリアンレストランは内装に「赤」を使っている店が多いのでおすすめ。麻婆豆腐やトマトソースの赤い色の料理でエネルギーをチャージしよう。



### 冷静になりたいときは 「緑」や「グレー」

仕事が思うように進まずにイライラしたり、ムシャクシャしているときは、気持ちを落ち着かせてくれる「緑」や、調和や中立の色、「グレー」が効果的。グリーンサラダやグレーの蕎麦がいらだちを抑えてくれる。内装もカラフルな店は避け、落ち着いた雰囲気の店を選ぼう。

### ランチミーティングは カラフルな色遣いの店で

ざっくばらんに意見を言い合い、皆のモチベーションを上げたいなら、気持ちを高揚させる「赤」や「黄」など明るい色遣いの店を選ぼう。「せっかくならい店」と高級店を選びたくなくなるが、黒や茶、白を基調にしたシックな内装だと打ち解けた雰囲気にならず、モチベーションアップも期待できない。

## 色でなりたいたい 自分を演出する

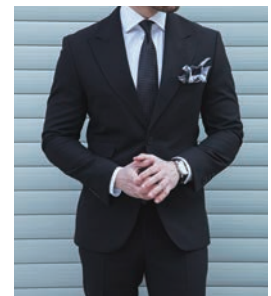
### フランクな上司を目指す なら「橙（オレンジ）」

部下とのコミュニケーションを図りたい、もっと気軽に話しかけてもらえるようになりたいという人は、陽気さや親しみやすさ、安心感を与える「橙」の力を積極的に利用しよう。身につけるのが難しければ、手帳やスマホケースを「橙」にしてデスクの上に置いておくとか、部下の前でオレンジジュースを飲むといったことでOK。



### プロ意識の高さを 伝えるには「黒」

商談やプレゼンでプロ意識の高さをアピールしたい、信頼を得たいというときは高級感や威厳を感じさせる「黒」。スーツだけでなく、手帳や筆記具、眼鏡など小物も「黒」で統一すると話に重みが変わり説得力が増す。「黒」は何にも屈しない強い色でもあるので、苦手なクライアントの前にしてもプロ意識を保ち、堂々と振舞うことができるはず。



# 日々の暮らしで色を活かす

## 朝の洗面台と癒しのバスルームには

朝に弱い人は洗面所に「赤」を、強い人は「緑」

洗面所は身だしなみを整えると同時に、自分と向き合い“今日も1日頑張ろう”と気合いを入れる場。テンションを上げようとすときに必要な色はやはり「赤」。とくに朝が弱い人はコップやタオルを「赤」にして、エネルギーを高めよう意識することが大事。ただ、朝から元気いっぱいという人は気持ちが高揚し過ぎてしまうので、「緑」を使って少しクールダウンしておこう。また、黒は不吉なイメージがあり、エネルギーを吸い取ってしまうので、朝はできるだけ目にしないようにしたい。



1日の疲れを癒すバスルームには「茶」

バスルームにおすすめなのは、大地をイメージする「茶」。洗面器やバスチェア、シャンプーボトルなど「茶」で統一すると地に足がつくような安心感が得られ、よりリラックスできる。壁や床、バスタブが白やグレーなど、色みがないバスルームの場合は「橙」や「黄」などの暖色系でまとめると癒し効果がアップする。



## 寝室には安眠効果をもつ色を高める色を

寝つきの悪い人は「青」や「緑」の寝具を

布団カバーや枕カバー、シーツの色は睡眠に大きな影響を与えている。寝つきの悪い人にオススメなのは、鎮静効果のある「青」やリラックス効果のある「緑」。感情の高ぶりを鎮め、気持ちを穏やかにし、不眠症にも効果があるとされる。ただし、「青」は体感温度が下がったように感じるので、冷え性の人は「青」の多用は避けたほうが良いだろう。



すっきりした気分で朝を迎えたいなら「白」

「白」は物事を一新する力があり、シーツや枕カバーを「白」で揃えると、目覚めと同時に気持ちがリセットされ、スッキリした気持ちのいい1日をスタートできる。「白」は緊張感のある色でもあるので、少しリラックス感が欲しいなら「アイボリー」や「オフホワイト」を選ぶといい。

家で過ごす時間をより快適なものにするためにも、色の力は効果を発揮してくれる。大きな家具やインテリアを変えなくても、必要なときに必要な色が目に入るようにすればいいので、できるところから取り入れてみよう。

## 食卓に添える色で気分も食欲もコントロールする

食欲を抑える寒色系、食欲増進には暖色系

食欲を抑えたいという人は、ランチョンマットや食器、箸、箸置きなどを「青」にしてみよう。「青」は見ているだけで冷たく感じるの、料理がおいしそうには見え食欲そのものを減退させる。逆に、「赤」や「橙」などの暖色系は温かさを感じるの、料理がおいしそうに見え、食欲を増進させる効果がある。



高級な雰囲気を出したいときの器は「黒」

人を招いたり、ちょっと贅沢な雰囲気ですごしたいときは、シンプルな「黒」の皿に赤いトマトソースの Pasta や、真っ白な皿にグリーンサラダといった具合に、料理と器の色のコントラストをつけるといい。カラフルな色・柄の入った器は楽しげだがチープな印象になるので要注意。

## 気分に合わせてリビングに色を足す

ハードワークが続いているときは「緑」

くたくたに疲れて帰宅したときに欲しいのは「緑」。自然の色で癒されるのが一番なので、できれば観葉植物などを置いておき、疲れているときにぼんやり眺めるだけでも癒し効果がある。



イライラする日が続いているときは「青」

仕事のイライラが家に戻ってもおさまらない。そんなときに効果的なのは、鎮静効果のある「青」。リビングのインテリアを急には変えられないが、クッションカバーやカーテンのタッチセルなら簡単に交換できるので、何色が揃えておいて気分に合わせて交換するのがおすすめ。



## 自分のテーマカラーを持つ

「色には“似合う色”と“好きな色”そして、“自分のなりたい色”があります。私はテーマカラーと呼んでいますが、自分がどうありたいか、どう見られたいかを色に置き換えてみるのです。そして、その色を身につけたり、常に目に留まるようにして、なりたい自分を意識することが大切です。2色、3色あってもいいし、数年おきに見直していくのもいいですね」と七江さん。

テーマカラーの一例を紹介するので、ぜひ自分に合ったテーマカラーを持つ。

- ・リーダーシップを発揮したいなら「赤」
- ・些細なトラブルには動じない冷静さを身につけたいなら「青」
- ・積極的に人と関わりたいなら「黄」や「橙」
- ・ちょっとしたことで感情的になりがちで、穏やかな人になりたいなら「緑」

# メガネやコンタクトレンズの煩わしさから解放

## 豊富な経験に培われた技術でQOLの向上をサポート



2022年4月、仙台駅すぐそばのマークワン11階に開院したASUCAアイクリニック仙台マークワン。眼内レンズ手術、硝子体手術、目の周りのまぶたなどを治療する手術専門クリニックである。翌日から裸眼での生活を可能にするICL、IPCL手術による治療について話を伺った。

——近視や乱視などの視力を矯正する治療法として提案されているICL、IPCL手術とは、どのような治療法ですか？

眼球内に有水晶体眼内レンズを移植し、近視や乱視、老眼を矯正する治療法です。

手術は全て日帰り、両眼同時手術でも入院の必要はありません。手術中はしっかりと麻酔をしますので、ほとんど痛みを感じません。

——レーシックとの違いは？

レーシックは角膜を削る治療です。削る度合いには限界があるため、強度の近視の場合レーシック治療はできませんし、一度削った角膜は元に戻すことはできません。一方、ICL、IPCLのレンズは取り外しや入れ替えができるため、術後、見え方が合わないときは違う度数のものに入れ替えが可能です。問題が起きたときには取り外し、ある程度元の状態に戻せるというメリットもあります。若い方はしっかりと近視



ASUCAアイクリニック  
主任執刀医  
野口 三太郎 先生

白内障などの屈折矯正手術、網膜硝子体手術が専門。多焦点レンズをはじめ、ICL・IPCL・アドオンレンズにおいて、アメリカやヨーロッパの最新情報をいち早く取り入れて治療し、新しい手術機器の開発にも多数携わる。

を矯正するようなレンズを使用しますが、年齢を重ね老眼が気になりだしたら一回レンズを取り出し、その時の老眼や近視の状態に合わせてレンズに替えることができます。

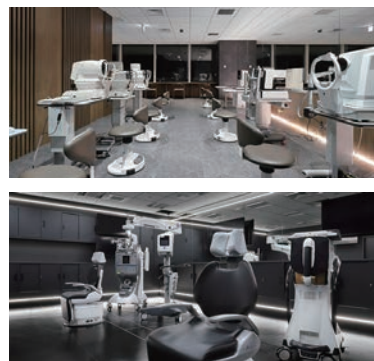
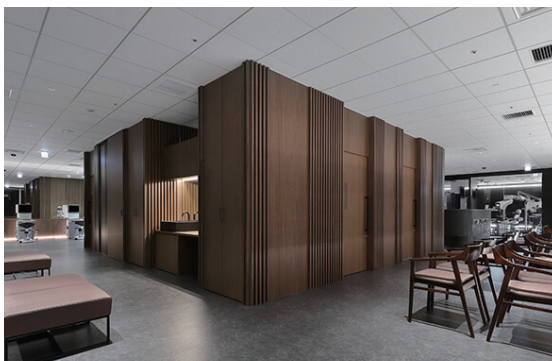
——どんな方にお勧めですか？

近視や乱視が強く、コンタクトレンズ、眼鏡がないと生活できない方には特にお勧めです。手術を受けた翌日から裸眼での生活が可能です。ICL、IPCL治療は自費診療ですが、長い目で見れば、コンタクトレンズやメガネをずっと使用し続けるよりも経費を抑えることができます。また、アレルギーやドライアイで長時間コンタクトを使用できない方にもおすすめです。レーシック治療を以前行った方も治療は可能です。

——ICL、IPCL治療ができない方はいらっしゃいますか？

見えない原因が白内障の方はICLやIPCLではなく、白内障手術をご提案して、その手術のタイミングで多焦点レンズや単焦点レンズなどの眼内レンズをご希望に合わせて移植することもできます。患者様の状態によって、可能な治療が変わりますので、まずは一度、診察を受けていただきたいです。

患者様のご要望をしっかりと聞き、一人ひとりにあった治療を提案いたします。眼内レンズでメガネやコンタクトレンズの煩わしさから解放され、生活の質を向上させてみませんか。



ASUCAアイクリニック  
野口 明日香 院長

まぶたの手術、緑内障手術、白内障手術などを行う。点滴などアンチエイジング加療や、眼科専門医からみたまぶたの手術を行う。



手術専門クリニック

ASUCA EYE CLINIC  
SENDAI MARK ONE

TEL022-796-5100

仙台市青葉区中央1-2-3仙台マークワン11F

感染症対策に留意し診療をしております

あすか アイクリニック 仙台マークワン

診療時間	月	火	水	木	金	土	日
9:00~17:00	●	●	●	●	●	●	-

※完全予約制となります。※日曜・祝日は休診となります。





1. ドイツらしい重厚なスタイルとモダンスタイルがミックス。(ドミシール) 2. 国際規格「ISO9001」を取得し、デザイン性と安全面を兼ね備えている。(カリガリス) 3. 横になったとたん、体型や体重、体温に反応してあなたの身体の至る所に適応し上質な睡眠を提供。(テンピュール)

## 暮らしの質を上げる国外ブランドを取り扱い 住空間をトータルプロデュース

数ある寝具ブランドの中でも人気の高いTEMPUR。NASAの技術を使って作られた、身体に圧力の掛からないテンピュール®素材。30年に及ぶ睡眠とイノベーションの専門知識。横たわった瞬間の包み込まれるような寝心地は、一度味わったら忘れられないもの。最高の一日は上質な睡眠から。より長く、より深く、より良い眠りを提供。

イタリア最大級のホームインテリア・家具ブランドのCalligarisは、品質と技術革新に重点を置き、現在では世界レベルの家具メーカーに、『手の届く贅沢』をテーマに演出トレンドの色やマテリアルを取り入れ、都会的で洗練された空間を作り上げるイタリアンモダンデザインの家具を展開。

インテリア好きなら一度は憧れるDomicilは、ドイツで1978年に創業。少し角ばったフォルムに、高級感が漂うレザー、そしてファンクシヨナリティとドイツを感じさせるデザインが特徴。美しさ、機能性、信頼性にに基づき生産されるドミシールブランド固有の価値があるため、部屋に一つあるだけでグッと洗練された雰囲気。

**存在感のある家具で  
毎日の暮らしに彩りを**

県内3カ所に点在する東京インテリア家具。仙台港本店は中でも東北最大規模のインテリア家具専門店。TEMPUR・Domicil・Calligarisを実際に触れて品質を確かめられるのが人気。

東北最大級のインテリア家具専門店  
東京インテリア家具仙台港本店  
TEL 022-765-0111

住 仙台市宮城野区中野3-2-9  
営 平日10:30~19:00 土日祝10:30~20:00  
休 定休日なし 駐車場有  
minato@tifmail.jp



### 3Dレイアウトシュミレーション



「今の部屋に雰囲気は合うのか不安」  
「欲しい家具があるけどサイズは大丈夫？」  
東京インテリアではそんなお悩みを解決。  
図面などお部屋のサイズが分かるものを持参すれば、  
スタッフがお客様の3Dイメージを作成。  
気軽に相談してみてもいい。

>> Recommended place

会津東山温泉 鶴我東山総本山

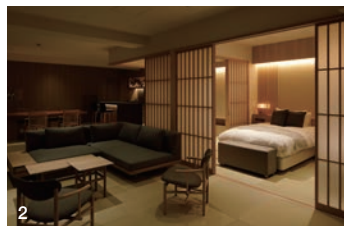
福島県 | 会津若松市

会津東山温泉の本座敷。  
1日1組限定温泉の宿。



客室内の古代檜風呂。窓を開けて外気に触れながら心地よいひとときを。

1.暖炉のあるデッキ。ゆったりとソファでくつろげる空間。2.ゆったりとした169㎡の客室は、落ち着ける空間。3.地場産の食材を使った料理。誇り高さ城下町ならではの食のおもてなし。



豊かな自然に囲まれた美しい城下町に佇む1日1組限定の温泉宿「鶴我東山総本山」。周囲には歴史を感じさせる老舗の商店や蔵、歴代藩主が愛した風情ある庭園などがあり、会津漆器や会津木綿などの伝統工芸や米どころ会津を代表する酒蔵も多く、様々な楽しみ方ができる。

宿泊は、四季を感じる贅沢な空間で至福のひとときが過ごせるロイヤルスイートのみ。敷地内にある茶室で立てた抹茶で出迎えてくれ、専用バトラーがおもてなし。広々とした落ち着いた雰囲気のある客室には、ソファの置かれたデッキがあり、暖炉で暖まりながらゆったりとしたひとときを過ごせる。また、バトラー推薦の会津地酒・焼酎・ワイン・ウイスキーなどを備えたバーカウンターもあり、オールインクルーシブでいつでも好きな時に堪能可能。

古代檜の浴槽、サウナも完備。檜風呂にはボタン一つで開閉できる大きな窓があり、窓外の竹林を吹き抜ける風にあたりながら半露天風呂でリラクゼーションも心地良い。料理は、伝統的な会津漆器で提供される郷土料理を進化させた「会津武家会席」。地場産の食材をふんだんに使った彩り豊かな料理の数々はもちろん、会津ブランド馬肉の桜刺しや桜鍋も絶品。心身共に癒されるひとときを満喫してみたい。



梁せ天井やアンティークなランプ。ノスタルジックで落ち着いた空間



## 野口英世ゆかりの 蔵造り洋館で営む 喫茶店

鶴我東山総本山から北西に向かい車で約10分。野口英世青春通り沿いにある「會津壹番館」は、明治17年に建てられた重厚感のある蔵造り洋館。若き日の野口英世が左手の手術を受けた後、住み込みで書生として働いていた「會陽医院」の建物を改修し、昭和51年に喫茶店として創業を始めた。

レトロな外観同様、ノスタル

ジックな雰囲気の店内は、ややらかな日差しが射し込む居心地の良い空間。こだわりの感じる調度品の一つひとつが、ゆったりとした空間を演出し、くつろぎの時間が過ごせる。

野口英世博士ゆかりの国の豆を使用し、一粒ずつ厳選して焙煎する自家焙煎珈琲をはじめ、ダッチコーヒーやアイリッシュコーヒー、会津産はちみつを使

用したコーヒー・紅茶のほか、インカコーラや会津産リンゴジュースなど多彩なドリンクが楽しめる。スイーツは全て自家製で、手作りケーキや酒処会津の酒粕を使ったプリンも人気。平日はモーニングやランチのセットもあり、気軽に利用できる。アンティークな空間でのんびりと、癒しのひとときを過ごすみては。



1.アイリッシュコーヒー660円。グラスに入れたアイリッシュミストをアルコールランプで温め注ぐ 2.酒粕プリン550円。酒造りの盛んな会津ならではのスイーツ 3.1階は會津壹番館、2階は資料館「野口英世青春館」になっている



### 會津壹番館

①福島県会津若松市中町4-18 ②JR会津若松駅から車で約5分  
磐越自動車道会津若松ICから国道49号経由約15分  
③0242-27-3750 ④8:00~20:00(L.019:30) ⑤年中無休



### 会津東山温泉 鶴我東山総本山

①会津若松市東山町大字石山字院内151  
②磐越自動車道 会津若松ICより約20分  
JR会津若松駅より送迎、  
または路線バス会津武家屋敷前下車向い  
③0242-23-8294  
④https://tsuruga-higashiyama.com/

### OPEN CAMPAIGN

1泊2名様ご利用で  
オールインクルーシブ  
1名75,000円～  
(消費税、入湯税込)



客室専用露天風呂



Sendai Akiu Onsen  
Geihinkan  
SAKURA RIKYU

仙台の奥座敷で花ひらく上質な時空

## 奥州三名湯・秋保で贅を尽くしたひとときを過ごす

仙台市内から車で約30分。奥州三名湯で知られる秋保温泉の名所「霧ヶ峡」を眼下に見下ろす最高のロケーション。迎賓館 櫻離宮は、秋保の一等地にたたずみます。

一歩足を踏み入れれば、和テイストの艶やかなラウンジロビーと一流のスタッフがお出迎え。宿が込めるおもてなしの心を、いっばいに憶えます。日本文化の粋を集めた最高級数寄屋造りの離れ宿は、一室一室すべて異なるしつらえ。日本庭園を眺めながら、ゆったりと静かで落ち着きのある空間を愉しめます。

各客室にて専用の露天風呂を利用できるため、周囲を気にせずくつろげるのもこの宿ならではの魅力です。櫻離宮の名物、シェフこだわりの素材を目の前で調理する鉄板焼き。和牛、海鮮、旬の野菜、目利きのシェフによって選び抜かれた素材の魅力を、最大に引き出した鉄板焼き料理の醍醐味を楽しめます。

日々の喧騒を忘れこの宿で過ごせば、時間はゆっくりと流れます。あの時間はかけがえないものだったと気づくのは、家路につく瞬間なのかもしれません。



1



2



3



1,2 調理ライブ感あふれるカウンター席で味わえる鉄板焼き  
3 一室一室異なるこだわりのプライベート空間



仙台・秋保温泉 迎賓館 櫻離宮

宮城県仙台市太白区秋保町湯元字除26-1 0570-550-397(※瑞鳳・櫻離宮共通番号)  
<https://www.sakurarikyu.com/>



ZEPAN UEMATSU

いつかの憧れを今、  
現実のものに



## 絶版車ディーラー ZEPAN UEMATSU



総在庫1000台以上



オンライン商談可



全車整備保証付



96項目点検整備



### 絶版車一筋30年

親から子へ、子から孫へ、何十年もの歴史が詰まったバイクを整備して更なる世代へと受け継いでいく、時代を作ってゆくオートバイをお届けしていきます。  
販売から点検整備、納車後のメンテナンス、レストア、リセールに至るまで徹底してお付き合い致します。ぜひご相談下さい。



ウエマツ東北 TEL.022-226-8149

●〒989-2411 宮城県名取市本郷字大門158  
●営業時間/10:00~19:00 ●定休日/月曜日 ※祝日の場合は営業

<https://www.uematsu.co.jp>

最新の情報は  
ホームページへ

車両紹介や  
インプレッション  
など配信中



## Shozan

ショーザン

宮城県仙台市

第一回目の「仙台グルメ手帖」は、今年1月にオープンした仙台市青葉区のShozan。  
勝山酒造の旧蔵をリノベーションしたレストランで、美酒と美食のペアリングコースが楽しめる。

宮城県産黒毛和牛  
コース料理メインの肉料理。  
低温火入れローストビーフを仙台味  
噌を使ったフォンドボー(ソース)で  
食すShozanスタイル。  
日本酒は勝山"伝"をペアリング。



1.勝山 純米大吟醸 ダイヤモンド 暁  
 仙台伊澤家 勝山酒造株式会社  
 贅沢に設計されたラグジュアリーでプレ  
 シャスな美酒。兵庫県特A地区山田錦を  
 丁寧に磨き上げ、難易度の高い並行複発  
 酵技術を結集した低温長期健全発酵で醸  
 造。バーでは、グラスで提供している。  
 2.料理長は、元勝山館パドリーノ・デル・  
 ショーザンにて副料理長を務めていた八  
 島 保さん。料理の一つひとつを手早く、  
 丁寧に仕上げている。



阿武隈川のメイプルサーモン  
 旨味が凝縮したサーモンをピーツで色鮮やかにマリネ。  
 前菜のサーモンに合わせる日本酒は、勝山"献"。

# 歴史的建造物で古きを懐かしみつつ、 新しい風を吹き込んだ空間でいただく 美味しい酒と料理のマリアージュ

勝山酒造が創業した江戸時代  
 に建てられ、2005年まで使  
 用していた酒蔵を、新旧和洋の  
 織り交ざった独特で美しい空間  
 にリノベーション。

大きな梁が印象的な天井、勝  
 山館のテーブルや椅子をそのま  
 ま引き継ぎ、床には勝山館で使  
 用していたものと同じ大理石を  
 敷き、面影を残している。壁に  
 は地元の染色家として活躍した  
 故・宮地房江さんによる草木染  
 の大きな額絵があり、訪れた人々  
 の目を楽しませてくれる。  
 レストランではフレンチを基  
 調に和の要素を取り入れたコー  
 ス料理を提供。地元の食材を中  
 心に四季折々の旬の味を存分に

味わうことができる。また、料  
 理に合わせた日本酒やワインを  
 少しずつ試せるペアリングコー  
 スも用意されている。

「地元から世界へ、世界から地  
 元へ」を合言葉に、地元で愛され  
 かつ、世界からも足を運んでも  
 らえる本物のお店を目指してお  
 り、連日、海外からのお客さま  
 も多いのだとか。

レストランは完全予約制だが、  
 併設のバーは予約不要。ソマリ  
 エが要望や好みに合わせてお酒を  
 提供しており、「酒の頂点」と称  
 される、勝山純米大吟醸ダイヤ  
 モンド 暁 もグラス一杯からお  
 得な蔵元価格で楽しむことがで  
 きる。バーカウンターからはラ

イトアップされた日本の伝統的  
 建築様式である土蔵が望め、自  
 由でスタイリッシュな空間で勝  
 山が得意とするSAKEシーン  
 を演出。ワインセラーとして使  
 用されている土蔵には、勝山館  
 時代から受け継がれてきた東北  
 有数のワインコレクションが貯  
 蔵されており提供もしている。

レストラン併設バーだからこ  
 そでできる、こだわりの料理をい  
 ただきつつ、窓の外に浮かび上  
 がる土蔵を眺めながら心地良い  
 空間で会話に花を咲かせ、心ゆ  
 くまで美酒に酔いしれてみては。

## Shozan

- ◎仙台市青葉区上杉2-10-57
- ☎022-213-9188
- ◎17:30～22:00
- ◎火曜
- ◎@shozan\_sendai(Instagram)



# 住友林業の木の家 いい木と住むこと。

木と言う自然の素材だけが持つ、やさしさ。  
その特性が生む、快適さ。  
銘木たちが彩る、上質さ。  
そして磨き抜かれた品質がつくる、  
堅牢さと耐久性能。

木と向き合って330年以上。  
住友林業だから造ることが出来る家があります。

## PRIME WOOD

木の魅力を引き出し、カタチにする。

雪降る森に佇む、ナラの木。

マイナス20°Cを下回る極寒の北海道、旭川。変色を防ぐため、ナラを切り出すのは木の水分の少ない冬の時期だけ。現地の職人たちが一本一本品質を吟味しながら刃を入れ、ナラの豊かな表情を引き出していく。銘木・ジャパニーズオークの美しい木目、色あい、節。それは厳しい自然環境と、ナラを知り尽くした職人たちの経験と技術によって生まれます。



### 特別限定仕様キャンペーン

国産ナラや世界三大銘木(ウォルナット・チーク・マホガニー)を用い、床や建具などの内装材を同一樹種で統一した特別仕様。

国内No.1<sup>※</sup>の木材・建材商社である住友林業が世界を網羅する調達力で上質な木の家を提供します。 ※取扱高国内シェア(2021年12月末時点)

木と生きる幸福



設計相談はこちら

<ショールーム>

仙台市青葉区中央4-6-1

022-265-6821



モデルハウス  
見学はこちら

仙台港エコノハ展示場

022-388-5092

仙台駅東口展示場

022-298-6755

寺岡展示場

022-377-3953

なとりりんくう展示場

022-381-0491

長町展示場

4月29日OPEN



1



1組2名様

1.各ヴィラにはベッドルーム、和室、露天風呂、ミニキッチン併設。2.建物の内外の壁に地元の菰野石（こものいし）を大胆に使用した部屋「硯石（ちょうせき）」。3.露天風呂は自家源泉より湧き出るアルカリ性単純温泉。肌を滑らかにし、心身を穏やかに癒してくれる。



## アクアイグニス別邸 湯の山温泉 素粋居 ヴィラ1棟 ペア宿泊券(1泊2食付き)

湯の山温泉の麓に佇む「素粋居」は、土、石、漆喰、木、漆、和紙、硝子、鉄の8つの素材をテーマに建てられた12のヴィラを備えた離れ宿だ。現代美術・工芸・古美術・アンティークをしつらえた空間は、まるで美術館のような居心地のよい時間を過ごすことができる。各ヴィラには、源泉掛け流しの露天風呂を完備しており、24時間利用可能。夕食は、三重県のバリエーション豊かな魚介や畜産品、野菜を組み合わせた滋味あふれるイタリアンを提供する。

宿泊券利用期限：2023年7月31日(月)迄 ※除外日あり

☎ 059-390-0068

📍 三重県三重郡菰野町菰野4842-1

🚶 近鉄湯の山線湯の山温泉駅より徒歩約5分

🌐 <https://sosuikyo.com/>

2



## 車載用ヘッドアップディスプレイ HUD-2023(小型台座版)

「HUD-2023」は、スマホをワイヤレス接続してAppleのCarPlayやGoogleのAndroid Autoを表示させる車載用のヘッドアップディスプレイ。設置はシガーソケットにつなげて、ダッシュボード上に貼り付けるだけ。ほとんどの車に装着でき、エンジン始動と連動して起動する手軽さも魅力。ステアリングに固定できるダイヤル式無線リモコンが付属するので、音声入力との連携で運転中でも安心して操作が可能だ。

価格：44,800円(税込)

ネオトキョー株式会社  
🌐 <https://neotokyo.store/>



1名様

# Present

AFFLUENT 2023 MARCH

読者の皆様に感謝の気持ちを込めて  
編集部がセレクトした“とっておき”をプレゼント。



## SMB ボストン型バッグ Gilda Travel

イタリアのバッグブランド「SAVE MY BAG」のセカンドライン「SMB」から春夏の新作が登場。生地は再生ナイロン、ロゴ部分は再生可能資源を含むポリマーを使用するなど、自然環境に優しい素材を使いながらも、ファッショナブルな製品づくりを行っている「SMB」。レジャーや旅行に最適な「Gilda Travel」は弾力性に優れ、重さ700gと軽量。汚れたらハンドウォッシュが出来るのも嬉しい。性別を問わないデザインなので夫婦での兼用も可能だ。

価格：33,000円(税込) サイズ：520×350×225mm

有限会社ルイコレクション沖縄

☎ 0798-75-4400 🌐 <http://savemybag.jp>

1名様

## OLIVIERS & CO 至高のオリーブオイル 「エクストラヴェルト」

フランス生まれの高級オリーブオイルブランド「OLIVIERS & CO (オリヴィエ・アンド・コー)」から、グリーンが美しい早期収穫のオリーブオイル「エクストラヴェルト」が発売。丁寧に手摘みで収穫された果実は、24時間以内に低温圧搾。刈りたての草やグリーントマト、アーティーチョークをイメージさせるフレッシュな香りが特徴で、サラダやパスタ、カルパッチョなどに最適だ。純正注ぎ口とセットでプレゼント。

価格：エクストラヴェルト8,640円、オイル瓶専用フタ付きステンレス製注ぎ口550円(すべて税込)

OLIVIERS & CO GINZA

☎ 03-6263-2951

🌐 <https://oliviersandco.jp/>

4



4名様



下記URLまたは左記QRからご応募ください。

<https://afflu.jp/present-sendai/>

※締め切りは2023年4月2日(日)

※プレゼント応募は(株)affluentにて承ります。

仙台上杉エリア・シティハウスシリーズ・新たなストーリー

プレミアムを纏うハイグレードマンション。  
見るほどに、満足できる仕様がここにある。  
バランスの取れたライフスタイルの実現へ

実物での  
体感を



外観竣工写真(2022年2月撮影)

東北大学農学部跡地が大規模複合開発<sup>\*1</sup>で変わる。  
全204邸の免震レジデンス誕生

入庫や出庫がスムーズな敷地内駐車場  
自走式119台/平面32台  
※駐車場区画:全長5,300mm×全幅2,400mm中心

※1:出典:仙台市都市整備局都市計画課「雨宮地区計画」都市計画決定ホームページより(2016年3月1日付) ※2016年3月都市計画決定済み。開発時期未定(2020年10月現在)

91m<sup>2</sup>超・3LDK・7,100万円

建物内モデルルームオープン

■「シティハウス堤通雨宮町」物件概要●所在地/宮城県仙台市青葉区堤通雨宮町10番5(地番)●交通/仙台市地下鉄南北線「北四番丁」駅まで徒歩11分、JR仙山線「北仙台」駅まで徒歩7分●総戸数/204戸●敷地面積/7,915.75m<sup>2</sup>●建築面積/3,483.67m<sup>2</sup>●建築延床面積/20,036.67m<sup>2</sup>●構造・規模/鉄筋コンクリート造 地上13階建●地目/宅地●用途地域/第二種住居地域●建ぺい率・容積率/建ぺい率60%・容積率200%(建築基準法第52条14項1号に基づく容積緩和あり)●建築確認番号/第ERI-18014920号(平成30年5月11日付)、第ERI-20004403号(令和2年3月18日付)、第ERI-20029195号(令和2年9月14日付)●駐車場/151台、他に来客用3台(利用料月額:14,000円~23,000円)●自転車置場/204台(利用料月額:100円~1,000円)●バイク置場/7台(利用料月額:4,000円~5,000円)●ミニバイク置場/8台(利用料月額:2,000円)●分譲後の権利形態/建物は区分所有権、土地は共有●管理形態/区分所有者全員により管理組合を結成し、管理会社に委託●管理員の勤務形態/日勤●管理会社/住友不動産建物サービス株式会社●完成年月/2021年12月1日完成済●入居予定日/2023年11月末日●売主/住友不動産株式会社(国土交通大臣(16)第38号(一社)不動産協会会員、(公社)首都圏不動産公正取引協議会加盟)〒163-0820 東京都新宿区西新宿二丁目4番1号(新宿NSビル)TEL:03-3346-2197●販売代理/住友不動産販売株式会社●設計/西松建設株式会社北日本支社 一級建築士事務所●施工/西松建設株式会社北日本支社※本物件南側隣接地は、2020年10月現在、イオンモール株式会社が所有しており、店舗等の建築予定があります。※本物件西側隣接地は、2021年4月現在、一般財団法人厚生会が所有しており、病院、保育所の建築を行っております。(工期:2021年7月4日~2023年12月25日(予定))建築後に本物件の住環境(環境・車輻通行量・騒音・眺望・通風等)に影響が生じる場合があります。また、建築工事ならびに工事車両の通行などにより、騒音・振動・粉塵等が生じる場合がありますのであらかじめご承知ください。※本物件の南側約230m先の土地[所在:仙台市青葉区上杉二丁目17番4]については、2020年10月現在、住友不動産株式会社が土地を所有しております。なお、今後の利用計画は未定ですが、建築後に本物件の住環境(環境・車輻通行量・騒音・眺望・通風等)に影響が生じる場合があります。また、建築工事ならびに工事車両の通行などにより、騒音・振動・粉塵等が生じる場合がありますのであらかじめご承知ください。■「シティハウス堤通雨宮町」第1期先着順販売概要●販売戸数/23戸●間取り/2LD・K+S(納戸)~3LD・K+S(納戸)●専有面積/71.31m<sup>2</sup>~91.22m<sup>2</sup>●バルコニー面積/9.58m<sup>2</sup>~23.57m<sup>2</sup>●ルーフトバルコニー面積/33.84m<sup>2</sup>~39.64m<sup>2</sup>●テラス面積/22.22m<sup>2</sup>●販売価格/4,700万円~7,100万円●最多価格帯/4,700万円(5戸)●管理費(月額)/13,895円~17,495円●管理準備金/13,895円~17,495円●修繕積立金(月額)/5,700円~7,290円●修繕積立金(引渡時)/341,900円~437,300円●取引条件の有効期限/2023年4月末日●広告作成日/2023年2月3日 ●先着順受付●受付場所/総合マンションギャラリー仙台館●受付時間/平日11:00~19:00、土日祝10:00~18:00(火・水定休)●申込の際に必要なもの/①認印②収入証明書(2021年・2022年)③身分証明書(健康保険証・免許証等)※先着順受付につき売約済の際はご容赦ください。※掲載の地図は一部道路・施設等を抜粋して表記しています。



お問い合わせは総合マンションギャラリー仙台館



0120-039-336

すみふ雨宮

検索



—信用と創造—

住友不動産

(売主)

営業時間 平日/午前11時~午後7時 土日祝/午前10時~午後6時(火・水定休、年末年始は休業)



# 仙台都心 美邸 PROJECT

関電不動産開発が贈る都心邸宅の新基準。  
協奏する2つの美邸、誕生。



凜然と、誇り高く佇む。  
厳かに静やかに、格式の邸。

## 3月末入居可

全邸南向き  
100m超のプレミアム住戸をご用意  
シャッターゲート付駐車場

※アプローチ完成予想図

実際の住戸をご覧いただけます

## 建物内モデルルーム公開中

ご来場予約はこちら

シェリア錦町一丁目 検索



※掲載の完成予想図は、計画段階の図面に基に描き起こしたもので、施工上の都合または行政官庁の指導等により、外観、外構、仕上、形状、植栽等を変更する場合があります。形状の細部、設備機器・配管類等は一部省略又は簡略化表現しております。植栽は特定の季節の状況を表現したものではありません。※1.諸手續き完了後

## 定禅寺通沿いに誕生。

美を磨く愛着という想い。  
華やぎとして、美しく、華麗の邸。



錦町公園を南に望む  
免震構造  
内廊下設計

## 資料請求受付中

シェリア仙台定禅寺通 検索



※外観完成予想図

※掲載の完成予想図は、計画段階の図面に基に描き起こしたもので、施工上の都合または行政官庁の指導等により、外観、外構、仕上、形状、植栽等を変更する場合があります。形状の細部、設備機器・配管類等は一部省略又は簡略化表現しております。

■「シェリア錦町一丁目」第一期先着順物件概要 ●物件名称/シェリア錦町一丁目●所在地/宮城県仙台市青葉区錦町1丁目12番18号(住居表示) ●交通/仙台市地下鉄南北線「勾当台公園」駅徒歩8分、仙台市地下鉄南北線「北四番丁」駅徒歩11分 ●地目/宅地 ●用途地域/近隣商業地域 ●地域/地区/第4種高度地区 ●敷地面積/1,101.64㎡ ●建築面積/529.03㎡ ●建築延床面積/3,201.44㎡ ●建ぺい率/48.02% ●容積率/261.75% ●構造/規模/鉄筋コンクリート造、地上11階建 ●総戸数/35戸 ●販売戸数/6戸 ●専有面積/65.42㎡~145.70㎡ ●バルコニー面積/6.12㎡~21.03㎡ ●サービスバルコニー面積/4.09㎡~5.68㎡ ●ルーフトバルコニー面積/21.73㎡ ●専用庭面積/15.18㎡ ●ラウンジルーム面積/0.38㎡~0.80㎡ ●間取り/2LDK~3LDK ●販売価格/4,290万円~14,890万円 ●管理費(月額)/12,960円~28,850円 ●管理準備金(引渡時一括)/38,880円~86,550円 ●修繕積立金(月額)/8,180円~18,220円 ●修繕積立基金(引渡時一括)/654,400円~1,457,600円 ●インターネット接続サービス利用料(月額)/935円(税込) ●電気錠使用料(月額)/385円 ●ルーフトバルコニー使用料(月額)/400円 ●専用庭使用料(月額)/300円 ●申込受付場所/シェリア錦町・定禅寺通合同販売センター ●登録申込の際には認印、本人確認資料(運転免許証・パスポート等)、収入証明書(令和4年の源泉徴収票または直近3年分の確定申告書)をご持参ください。 ●備考/先着順住戸につき、ご成約の際はご容赦ください。 ●駐車場/22台(内11台来客用駐車場) 月額使用料:18,500円~21,000円 ●自転車置場/35台 月額使用料:200円~400円 ●バイク置場/2台 月額使用料:2,000円 ●ミニバイク置場/2台 月額使用料:1,500円 ●手付金等の保証機関/不動産信用保証株式会社 ●分譲後の権利形態/建物専有部分は区分所有権、敷地及び建物共用部分は専有面積割合による所有権の共有 ●管理形態/区分所有者全員で管理組合を設立し、管理組合より管理会社に委託 ●設計・監理/株式会社INA新建築研究所 東日本支社 ●施工会社/株式会社平野組 ●管理会社/関電ファンリイズ株式会社 ●建築確認番号/第BVJ-SEN21-10-0028号 令和3年3月31日 ●竣工時期/2022年9月26日(竣工) ●引渡可能年月/2023年3月下旬(予定) ●備考/管理員の勤務形態:通勤 ●取引有効期限/2023年3月31日 ●広告制作年月日/2023年2月16日

■「シェリア仙台定禅寺通」予告物件概要 ●物件名称/シェリア仙台定禅寺通 ●所在地/宮城県仙台市青葉区本町3丁目1番6(地番) ●交通/仙台市地下鉄南北線「勾当台公園」駅徒歩4分 ●地目/宅地 ●用途地域/商業地域 ●地域/防火地域 ●敷地面積/673.50㎡ ●建築面積/350.11㎡ ●建築延床面積/4,180.41㎡ ●建ぺい率/51.99% ●容積率/499.79% ●構造/規模/鉄筋コンクリート造、地上14階建 ●総戸数/50戸 ●販売戸数/未定 ●間取り/1LDK~4LDK ●住居専有面積/43.47㎡~90.28㎡ ●バルコニー面積/10.80㎡~24.02㎡ ●ルーフトバルコニー面積/15.12㎡ ●月額使用料:未定 ●サービスバルコニー面積/2.11㎡~2.15㎡ ●予定販売価格/未定 ●管理費/未定 ●修繕積立金/未定 ●修繕積立一時金/未定 ●管理準備金/未定 ●駐車場/23台(内11台来客用駐車場) 月額使用料:未定 ●自転車置場/52台 月額使用料:未定 ●バイク置場/2台 月額使用料:未定 ●手付金等の保証機関/不動産信用保証株式会社 ●分譲後の権利形態/建物専有部分は区分所有権、敷地及び建物共用部分は専有面積割合による所有権の共有 ●管理形態/区分所有者全員で管理組合を設立し、管理組合より管理会社に委託 ●設計・監理/エムズ企画設計株式会社 ●施工会社/株式会社平野組 ●管理会社/関電ファンリイズ株式会社 ●建築確認番号/第BVJ-SEN22-10-0138号 令和4年8月31日 ●竣工時期/2024年7月上旬(予定) ●引渡可能年月/2024年7月上旬(予定) ●備考/管理員の勤務形態:通勤 ●販売スケジュール/2023年5月下旬販売開始(予定) ※掲載の情報は2023年2月16日現在のものです。 ※一括して販売するか数期に分けて販売するかは確定しておらず、販売戸数が未確定のため、物件データは全販売対象住戸(50戸)のものを表示しています。確定情報は本広告において明示します。 ※本広告は、当物件のホームページで行う予定です。 ●掲載予定時期/2023年5月下旬 ●ホームページアドレス/https://www.cielia.com/jozenjidori50/ または「シェリア仙台定禅寺通」で検索

予告広告 | 本広告を行い取引を開始するまでは契約および予約の申込みには一切応じられません。また申込み順位の確保に関する措置は講じられません。(販売予定時期/2023年5月下旬)

■「シェリア錦町一丁目」・「シェリア仙台定禅寺通」共通概要 ●事業主/関電不動産開発株式会社 首都圏事業本部 仙台事業部(売上)、宮城県仙台市青葉区一番町3丁目1番1号 仙台ファーストタワー21階、国土交通大臣(5)6379、(一社)大阪土地協会会員、(一社)不動産協会会員、(公社)首都圏不動産公正取引協議会加盟 ●販売提携/住商建物株式会社(販売代理)、東京都千代田区神田錦町3丁目26番地SC神田錦町三丁目ビル6階、国土交通大臣(13)1894、(一社)不動産協会会員、(一社)不動産流通経営協会会員、(公社)首都圏不動産公正取引協議会加盟 お問い合わせ/シェリア錦町・定禅寺通合同販売センター TEL:0120-054-035 ●営業時間/10:00~18:00 ●定休日/水・木・第3火曜日

お問い合わせは  
シェリア錦町・定禅寺通合同販売センター

0120-054-035

営業時間/10:00~18:00  
定休日/水・木曜日・第3火曜日

関電不動産開発

