

アフルエント

# AFFLUENT

<https://afflu.jp>

毎日に発見を、人生に豊かさを

2024 Oct.  
[TOKYO]

10



## UNITED ARROWS

ユナイテッドアローズ

— セレクトショップ35年の歩み —

地域の新しい魅力を見つけよう!

ふるさと納税2024

プライベートジェットで行く

瀬戸内ゴルフリゾート

TOKYO GOURMET BATON

— 東京グルメバトン —

Le Ginglet (ル ジャングル)

TSUWAMONO

— 大人の逸品 —

デロンギ/マグニフィカ スタート  
全自動コーヒーマシン



日本初就航!

# バイキング・エデンで航く 2024年神戸発着クルーズ



全室バルコニー付きのラグジュアリー客船! 下記サービスは全て無料です!!

- 船内チップ (外国船は通常1日16~18USドルの支払いが必要です)
- 港湾諸税 (寄港する場所にもよりますが、通常15,000円~30,000円かかります)
- 昼・夕食時のビールとワイン
- ソフトドリンク
- スペシャルティ・レストラン (通常有料で50~100USドルかかります)
- 船内Wi-Fi
- 24時間ルームサービス



動画説明会も併せてご覧ください▶



## 瀬戸内クルーズ(西廻り) 8日間

- ① 2024年11月30日(土)~12月7日(土)
- ② 2024年12月14日(土)~12月21日(土)



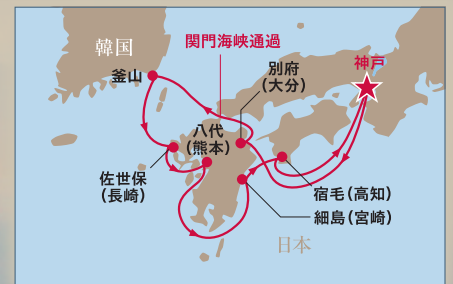
## 瀬戸内クルーズ(東廻り) 8日間

2024年12月7日(土)~12月14日(土)



## クリスマスクルーズ 8日間

2024年12月21日(土)~12月28日(土)



■ 出発日/旅行代金 (大人お一人様)

客室タイプ(全て部屋指定なし)	旅行代金	
	2名1室利用	1名1室利用
デラックス・ベランダ	ベランダ・シャワー付(約25㎡)	423,500円
ペントハウス・ベランダ	ベランダ・シャワー付(約31㎡)	540,000円
ペントハウス・ジュニア・スイート	ベランダ・シャワー付(約38㎡)	692,000円

**左記旅行代金と同額!!**

■ 全コース共通のご案内

- 発着地: 神戸
- 最少催行人員: 1名  
※18歳未満のご参加はお受けできません。
- 添乗員: 同行しません
- 食事条件: 昼 7回  
夜 6回  
夕 7回



▲ツアー詳細とデジタルパンフレットはこちらから

お問い合わせ・お申し込みは下記の旅行会社へどうぞ。

お問い合わせ  
お申し込み

JTBクルーズ 本店 03-6731-9978

営業時間 10:00~18:00(休業日:祝・振替休日・年末年始)

<https://www.jtb.co.jp/cruise/>



Special 1 セレクトショップ35年の歩み

07 ユナイテッドアローズ

Tour プライベートジェットで行く

14 瀬戸内ゴルフリゾート

Present

05 AFFLUENTからの  
プレゼント

Special 2

16 地域の新しい魅力を見つけよう!  
ふるさと納税2024

Local

23 日本を巡る  
埼玉県川越市／川越まつり

Regular

26 PREMIUM GALLERY

Gourmet

32 TOKYO  
GOURMET BATON  
東京都千代田区／Le Ginglet(ル ジャングレ)

Things

35 TSUWAMONO —大人の逸品—  
デロンギ／マグニフィカ スタート  
全自動コーヒーマシン

Interview

36 熱視線 —夢追い人—  
樋口喜之／銀座萬年堂本店 十三代

Trip

38 旅する喫茶店  
福島県白河市／えきかふえSHIRAKAWA



AFFLUENT WEB & SNS

公式サイト、各種SNSにて最新情報を発信中!



@affluent.tiktok



@affluent insta



@affluent.fb



2024年10月発行

Publisher 高山勇樹 Editor 小笠原由恵  
Producer 森 正太郎 相崎美帆  
Chief Editor 菊地 学 松田芹璃菜  
Designer 松本健司  
Cover Photo ユナイテッドアローズ

編集・発行／株式会社affluent  
〒107-6243 東京都港区赤坂9-7-1  
ミッドタウン・タワー 43F

広告掲載・チラシ折込・誌面内容のお問合せ

☎ 0120-121-084 (平日10:00～18:00)

配布に関するお問合せ

☎ 0120-124-034 (平日10:00～18:00)

配布に関するご連絡・お問合せ・送付停止については、右記QRからもご連絡いただけます。



※広告内に記載されている価格表示は「税抜」、「税別」または「広告内の価格は全て税抜価格です」等の表示がない場合は全て税込価格となります。

※掲載情報は2024年9月11日時点のものです。ご利用の際には事前に最新の情報をご確認ください。  
本誌掲載記事の無断転載を固く禁じます。

株式会社affluentにおける個人情報の取り扱いについて

◎お預かりした個人情報は株式会社affluentが管理し、AFFLUENT会員登録、プレゼントの発送、アンケート集計および広告配信を目的として利用いたします。◎お預かりした個人情報は、ご本人様の同意なく第三者に提供することはありません。ただし、法令などにより個人情報の提供を求められた場合を除きます。◎プレゼントの発送を外部に委託する場合があります。◎個人情報をお預け頂くことはご本人様の任意ですが、必要事項に不足がありますと、あらかじめ明示した利用目的に対応するご本人様のご要望にお応え出来ない場合があります。◎当社が保有する応募者ご本人様の個人データについて、利用目的の通知、開示、内容の訂正、追加又は削除、利用の停止、消去及び第三者への提供の停止、第三者への提供記録の開示のお申し出には適切に対応いたします。ただし必要に応じて、追加書類の提出を伴う厳正な本人確認への協力をお願いする場合があります。あらかじめご了承ください。◎当社が保有する個人情報の漏洩が発生した場合には、個人情報保護委員会に報告し、漏洩した情報のご本人様に通知を行います。

◎個人情報保護管理者／株式会社affluent  
個人情報保護管理室 室長

◎個人情報に関する苦情・問合せ窓口／株式会社affluent  
お問合せ ☎ 0120-121-084(平日10:00～18:00)



参加費  
無料

FREE

資産運用のプロが指南!

# 投資先進国の実例から学ぶ 新NISAを活用した “世界基準”の貯蓄・資産形成術

「新NISAに興味はあるけれど、投資をしたことがなくて始め方がわからない」  
「新NISAをやっているけれど、正しい選び方ができているか不安…」  
「新NISAの積立枠・成長投資枠を活用し尽くしたいけど、  
どんなバランスがいいのか分からない」  
そんなお悩みをすべて解決できる、  
新NISAを活用した世界基準の資産運用セミナーを開催。  
金融後進国と言われる日本では、お金の知識を知ると知らないでは大きな差が出てしまうのが現状だ。  
そこで本セミナーでは、資産運用のプロが新NISA制度の活用法だけでなく、世界の人が行っている資産運用や、  
さまざまな控除を利用して税金を抑える方法など、初心者の方にも分かりやすく解説します。

開催日時

10/16 水 10/20 日 10/26 土 各日 10:30～

会場

東京都中央区銀座4-13-11 銀座M&Sビル6F

地下鉄日比谷線、都営浅草線「東銀座駅」3番出口より徒歩1分

地下鉄銀座線、丸の内線「銀座駅」A7出口より徒歩7分

定員

各回20名

申し込み

右記QRよりお申込みください



セミナー共催：  
メットライフ生命保険株式会社



講師プロフィール 廣瀬 友二

1999年に独立系ファイナンシャルプランナー事務所を設立。年間120回以上のセミナー講師を務め、その後の個別相談は年間1000件を超える。25年かけて積み上げたFPの知見と経験を生かし、資産運用・住宅ローン・税金・確定拠出年金・年金など幅広い分野をプロの視点でアドバイスをしている。堅苦しくなく、明るい雰囲気でのセミナーを定期的に開催中。  
保有資格：ファイナンシャルプランナー、2級建築士、宅地建物取引士、相続診断士、証券外務員

■参加者の声 これまで自己流で株式や投資信託に投資してきましたが、このマネーセミナーで新たな視点を得ることができました。特にiDeCoや新NISAを活用した税制優遇と活用法についての解説が非常に興味深く、これまであまり考慮してこなかった税金対策の重要性に気づかされました。また、リスク管理や分散投資の具体的な方法についても詳しく説明があり、今後の投資戦略を見直す良い機会となりました。セミナー内容も、初心者から経験者まで幅広い層に対応できるように工夫されており、非常に有益でした。  
46歳/男性



株式会社ヒルズ

TEL 0120-845-315

9:30～17:00 無休  
E info@hill-s.com

ヒルズ 資産運用 Q

<https://hill-s.com/>



## Kikka Hirado「Junior Suite」 ペア宿泊券(1泊2食付)

九州本土の西北端に位置し、異国の  
人々を迎え入れてきた長崎県平戸市。  
日本と西洋の文化が共存する独特な景  
観を有するこの地に、2024年9月、全5  
室の客室すべてがスイートルームのホ  
テル「Kikka Hirado」が開業した。客  
室には額縁のように景色を切り取る大  
きな窓があり、朝日を映す空や夕焼け  
に染まる水面など、豊かな海の表情を  
臨める。平戸の歴史や文化、自然、食  
に触れながらゆっくりと感性を開き、  
自分自身や大切な人と向き合う特別  
な時間を過ごせるだろう。

宿泊券利用期限：2025年5月31日(土)迄 ※除外日あり

☎ 0950-22-7056

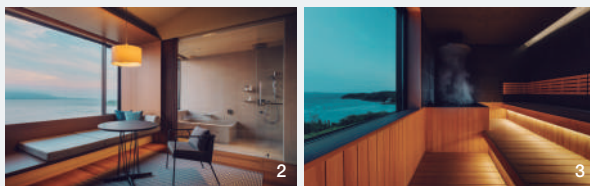
📍 長崎県平戸市明の川内町字梅屋敷323-2

🚗 西九州自動車道「松浦IC」より約29分

🌐 <https://kikka-hirado.com/>



1組  
2名様



1 鯨や飛魚の泳ぐ海や世界遺産の美しい棚田、カクレキリシタンの里など、大らかな自然の中で育まれてきた風土を感じられるロケーション 2 デザイン家具が設えられたナチュラルモダンな客室 3 宿泊者限定、予約制のプライベートサウナ



6名様

## 「SUNTORY FROM FARM 登美の丘 甲州 2022」750ml

サントリーの日本ワインブランド「SUNTORY FROM FARM」から、世界最大級のワインコンペティション「デキャンター・ワールド・ワイン・アワード 2024」で金賞を受賞した白ワイン「登美の丘 甲州 2022」が発売された。りんごのコンポートやみかんのシロップ漬けのような濃厚な果実感に加え、日本固有のぶどう品種「甲州」らしい和柑橘の香りや心地よいほろ苦さ、なめらかな酸味が感じられる一本に仕上がっている。

参考価格：5,940円(税込)

サントリーお客様センター

☎ 0120-139-380(平日9:30~17:00)

🌐 <http://suntory.jp/NIHON/>

# Present

AFFLUENT 2024 October

皆様に感謝の気持ちを込めて  
編集部がセレクトした“とっておき”をプレゼント。

## neito「Diner 13,200円コース」 お食事券(グラスシャンパン1杯付)

2024年6月、白金高輪駅から徒歩1分の場所にオープンしたフレンチレストラン「neito」。「何かに追われているかのような今の時代に、ゆったりとした時間を過ごしてほしい」との思いから生まれ、こだわりの料理と心をほぐす丁寧なサービスで早くも人気を集めている。メインシェフを務めるのは、元明治記念館総料理長の青柳義幸氏。コースメニューは季節ごとに替わり、旬の素材を生かした料理が楽しめる。

価格：お一人様14,520円(7品)、グラスシャンパン2,178円(すべて税・サ込)  
※食事券利用期限：2025年6月30日(月)迄 ※除外日あり、サービス料10%込。上記以外のお飲み物は含まれません ※写真はイメージです

☎ 03-5793-5022 📍 東京都港区白金1-27-6 白金高輪ステーションビル1F

🔥火・水曜日 🌐 <https://www.neito.jp/>



1組  
2名様



## 超音波式プールレス加湿器 「MIST 350」(ライトグレー)

「雑菌が繁殖しやすい」と言われる超音波式加湿器。従来製品は面倒なお手入れが難点だったが、「MIST 350」は本体に水の溜まる場所がなく、水や湿気の通るタンクなどたった4つのパーツを洗うだけ。タンク乾燥機能もあり、手間なく清潔に使えるのが嬉しい。また、加湿が始まるとタンク内に雲海のような霧がたまり、それを照らす暖色の灯りが癒しの時間を演出。動作音も静かで、睡眠中も快適に潤う。

参考価格：39,800円(税込)

リズム株式会社 お客様相談室

☎ 0120-557-005(平日9:00~17:00) 🌐 <https://rhythm.jp/>



1名様



AFFLUENT公式サイトの  
プレゼントページからご応募ください。

<https://afflu.jp/present/>

※締め切りは2024年11月4日(月・振)



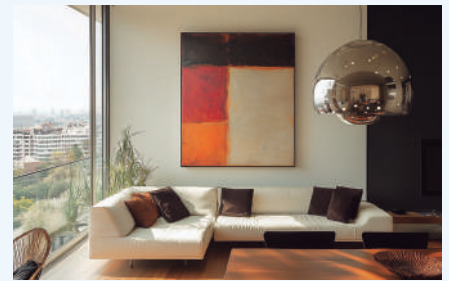
# 日常に取り入れる文化芸術 現代アートの魅力

資産1億円以上の富裕層の間で話題を呼ぶ現代アート。常に進化を続けるアートの歴史と今のマーケットを知れば、資産性の高いアセットとしても楽しめるようになる。

## 鑑賞する、感性を磨く、資産を形成する、多彩な欲を満たす現代アート

キャンバス、段ボール、ガラス、絵画から立体まで多種多様な表現方法がある現代アート。最近では美術館で鑑賞するものから個人で所有して楽しむものへと幅が広がりつつあるのをご存知だろうか。自宅にアートがある生活は心を豊かにしてくれるのはもちろん、投資対象としても現代アートは注目の存在。作品を通してさまざまな文化に触れ、国内外の愛好家や投資家と情報交換する中で磨かれる感性・広がる人脈は、人生における大きな財産となる。ちなみに作品の価格は活

動を始めて数年の若手作家は10~30万円、国内外で展示を行い活躍する作家は100万~数千万円。歴史を遡ると常にアートは進化を遂げており、今なお発展し続けていることがわかる。現代アートを購入するコレクターである皆様も、歴史に名を残す作家を選ぶいわば有権者。アートアドバイザーとの個別相談で、奥が深い現代アートの世界をじっくりと紐解きながら、将来性のある作家、資産価値の高い作品を見極める術を学んでみてはいかがだろうか。



資産として  
現代アートをコレクションしたい方へ



アートアドバイザーに個別相談  
文化として評価されるアートとは？  
現代アート投資の特徴とは？

詳細はこちらから





UNITED ARROWS

## ユナイテッドアローズ

— セレクトショップ35年の歩み —

1989年に誕生して以来、日本のライフスタイルを創造し続けてきたユナイテッドアローズ。独自の審美眼を元に国内外のアイテムを集め、オリジナルブランドも展開するセレクトショップとして35周年を迎えた。これまでの歩みを振り返りながら、新たな時代へと踏み出した同社を紹介する。

Edit&Words\_POW-DER.

日本のファッションやカルチャー、ライフスタイルに大きな影響を与えてきたセレクトショップ。なかでもあらゆる世代から高い支持を受け続けているのがユナイテッドアローズだ。その歴史を振り返りながら、日本の新しいスタンダードを築き上げてきた功績を実感してほしい。

# 日本のスタンダードをつくる 35年間の変わらぬ思い



六本木ヒルズ店



創業時、スタッフがユニフォームのように身につけていたのがネイビーブレザー。1つの目標に向かうチームの姿勢を表現するために統一していた。

ユナイテッドアローズの1号店である渋谷店。明治通り沿いの渋谷と原宿の中間に位置し、2フロアで展開した。



## 日本のライフスタイルの 新しい価値観を提案

1989年10月2日、ユナイテッドアローズは誕生した。

「真心と美意識をこめてお客様  
の明日を創り、生活文化のスタンダードを創造し続ける」ことを経営理念とし、ユナイテッドアローズのヒット（接客サービス）、モノ（商品）、ウツワ（施設・空間・環境）を通じて、お客様一人ひとりが自分らしく  
装い、暮らせることを目指しスタートした。

創業者は重松理氏。婦人服メーカー勤務後、セレクトショップの草分けであるビームスの設立に携わり、主要メンバーとして活躍していたが、「日本の生活・文化における規範となる価値観の創造」という想いから、ユナイテッドアローズを立ち上げた。従来の洋服という枠から、衣食住にまたがる大きな意味での生活提案を行うセレクトショップ、すなわち「日本のスタンダード」をつくりあげるといふ目標を掲げ、その考えに共鳴した精鋭のスタッフが集結し、大きな注目を集めた。その志は、目標に向かい力を合わせて「UNITED」×突き進む「ARROWS」という社名にも表現された。

訪れるたびに心躍る刺激に溢れたショップ

1990年7月、ユナイテッドアローズ1号店である渋谷店が明治通り沿いにオープン。超専門十貨店、をコンセプトに、経験豊富なスタッフが厳選した十貨で豊かなライフスタイルを提案するという、理想のセレクトショップの姿を実現したものであった。

そして、1992年10月にはフラッグシップ・ストアとなる原宿本店がオープン。スペイン



# HISTORY

## ユナイテッドアローズ沿革

1989.10 - 東京都渋谷区神宮前二丁目32番4号に、株式会社ユナイテッドアローズを資本金5,000万円をもって設立

1990.7 - 東京都渋谷区(神宮前六丁目)に、ユナイテッドアローズ第1号店となる渋谷店をオープン  
※現在はクローズ

1992.10 - フラッグシップ・ストアとして、東京都渋谷区(神宮前三丁目)に原宿本店をオープン、本店・本社を同所に移転

1997.3 - メンズクロージングの最高峰に位置づける「ザ ソプリンハウス」をオープン  
※現在は六本木ヒルズ店のインショップ

1999.7 - 日本証券業協会(現ジャスダック)に株式を店頭登録

1999.12 - クロムハーツ事業の本格展開を開始(2016.10 会社分割によりCHROME HEARTS JP合同会社へ承継)

2000.9 - クリエイティビティとクラフトマンシップをテーマにした「ディストリクト ユナイテッドアローズ」をオープン  
※現在は原宿本店のインショップ

2003.3 - 東京証券取引所 市場第一部に銘柄を指定

2006.9 - それまでのユナイテッドアローズのカジュアル部門を「ビューティー&ユース ユナイテッドアローズ」として分割

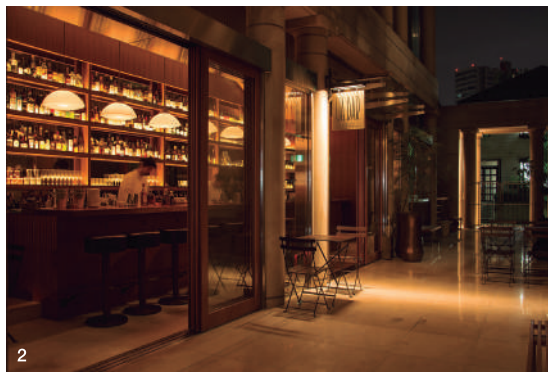
2009.9 - 自社ECサイト「ユナイテッドアローズ オンラインストア」をオープン。2022年「ユナイテッドアローズ オンライン」としてリニューアル

2013.8 - 衣料品及び身の回り品の小売を主たる事業とする海外子会社、「UNITED ARROWS TAIWAN LTD.」を台湾に設立



2022.10 - サステナビリティ活動のストーリー「SARROWS」を発表

2024.10 - 10月2日に創立35周年を迎えた



1.原宿本店は、中央を貫く道によって1つの建築物が2つの構造体に分かれ、まるで街並みを閉じ込めたような建物だ。2.原宿本店には、メンズ・ウィメンズの売り場のほかに、UA/バーではドリンクや食事が楽しめる。

従来のセレクトショップは、日本にはない欧米の新しい文化を紹介、提供するというスタイルを取っていた。それに対してユナイテッドアローズは、日本の伝統や生活に根ざした文化と融合し、新しい日本のスタンダードを提案するというもので、それを表現した刺激に溢れた。

「最高のものを気分よく手にすることができた」という満足感を得てもらうこと。この考えは、35周年を迎えた今でも変わらぬ理念だ。これからも、ユナイテッドアローズすべてのスタッフがクリエイティブな商人として、日本のスタンダードをさらに高めて行くことだろう。

「創造的な商人として、多くの人が足を運ぶ場所となった。お客様第一主義に徹する」

ユナイテッドアローズが打ち出したのが、お客様に寄り添う店づくり。モノづくり・バイイング・販売宣伝・店づくり、すべてがお客様と直に接する店頭で最高の顧客満足を提供するために考えられている。その結果、ニーズに合わせて取り扱いブランドが拡大し、運営するオンラインストアもリアル店舗との融合が推進されている。



2016年9月にはユナイテッドアローズ六本木ヒルズ店が都内最大規模の新旗艦店として増床してリニューアルオープン。



35周年を記念して、ユナイテッドアローズと馴染み深いブランドとの特別限定コラボアイテムが8月から順次発売されている。トラッドなネイビーカラーを中心に、ベーシックでエターナルなユナイテッドアローズらしいアイテムが勢揃い。なかでも特に注目のアイテムをここで紹介する。

# ユナイテッドアローズ 35周年スペシャルアイテム

ORIGINAL 35th ANNIVERSARY

## UNITED ARROWS



ブレザー 右/シングル7万9,200円、  
左/ダブル8万4,700円(メンズ)、  
5万9,950円(ウィメンズ)

※12月上旬発売予定

創業から愛用され続けてきたブレザーがアップデート!

トラッドを象徴して語られることも多いブレザーは、1990年の渋谷1号店オープン当時、スタッフもユニフォームのように着用したUAとして欠かせないアイテムだ。今回リリースするモデルは「ヴィターレ・バルベリス・カノニコ社」の強燃糸を用いた3プライのトロピカル生地。しっかりとした仕立て映えで、程よい光沢感がありモダンな印象を与えてくれる。シングルは段返りの3ボタン&パッチポケットで深いネイビー、ダブルは6Bでパッチポケット仕様の明るめのネイビー。また使用している金ボタンは1号店オープン時のオリジナルブレザーに使われていたものを再現。ダブルはメンズ、ウィメンズそれぞれのシルエットで製作されている。

リラックスした履き心地と美しいシルエットが両立

ユナイテッドアローズは1990年代から英国靴の最高峰と言われる「ジョンロブ」に惚れ込み、販売を続けている。蜜月な関係を表すかのように、ユナイテッドアローズの限定モデルも同じく1990年代から展開。ロベスのオンライン版として「RIO」が最初に登場したのが1998年。よりコンフォートで、ドレスダウンやカジュアルスタイルにおすすめのモデルとして、ユナイテッドアローズでも取り扱っていた。現在はビスポークを含めて基本的にはオーダーする

ことができないモデルだが、今回は35周年という節目の記念モデルとして3つの素材「ブラックのスエード」、「ブラックのクシュベルカーフ」、「ダークブラウンのオックスフォードカーフ」で復刻販売が決定した。シングルレザーソール、グッドイヤーウェルト製法。



35th ANNIVERSARY

## JOHN LOBB

RIO 各24万900円  
※10月下旬発売予定



35th ANNIVERSARY

# MACKINTOSH

大人のエレガントを演出する  
モダンなタイロッケンコート

「マッキントッシュ」の名品タイロッケンコートをベースに現代的にアレンジし、ボタンのないフロントデザインによってミニマルでモダンな印象に仕上げた「LAGGAN」。このコートのために日本でつくり込んだ特別な生地は、両面ショートビーバー仕上げの接結りバー素材で、程よい嵩感と引き締まった風合いに加え、ハイマイクロン原料のもつ毛艶とドレープ感が特徴だ。ネイビーを基調としながらも縞糸にブラックを組むことで、深みのある色合いを表現。軽い一枚仕立てと一枚袖のラグランスリーブにより、柔らかいシルエットと素材の上質感が相まってエレガントに着こなせる。裏までも美しい普遍的な魅力に溢れる一着だ。

タイロッケンコート「LAGGAN」  
27万5,000円



# CHARVET

各9万4,500円

エレガンスを身に纏う上質なドレスシャツ

1838年、世界で初めてのシャツ専門店を開業したのが「シャルベ」。完璧で上質なシャツは各国の大統領や映画俳優を顧客に持ち、ユナイテッドアローズにとっても憧れのシャツだった。2002年に初めてシャルベのシャツを紹介して以来、そのことを誇りとし、今日まで取り扱いを続けてきた。

2024年の秋冬シーズン用に新たにオーダーしたのは3枚のドレスシャツ。いずれもグレーやブラウンスーツとのスタイリングをイメージしながら、都会的で色気の香る色柄をセレクトしている。配色や柄など、ディテールまでもシャルベならではの上品なエレガンスが感じられる。

スポーティ&上品なビットブーツは万能選手

ユナイテッドアローズが初めて「パラブーツ」にビットモカシンの別注をしたのが2018年。足元を彩るような装飾性のあるメンズシューズを提案したいという想いのもと、上品さを保ちつつもクラシックになりすぎず、程よいスポーティさもある、そんなイメージにぴったりだったのがパラブー

ツだった。イタリアの金具工場オリジナルのビットを製作し、これをパラブーツに持ち込んで誕生。そして今回はブーツタイプのホースビットモカシンを別注。アッパーはミッドカット、アウト

ソールには「RAID SOLE」と呼ばれる程よくボリューム感のあるラバーソールを採用した、上品さとスポーティさを兼ね備えたシューズが完成した。ブラックレザー・ブラウンスエードの展開。

ブーツ 各5万2,800円  
※11月中旬発売予定



35th ANNIVERSARY

# PARABOOT

## INFORMATION

### Bespoke Fair

11月1日(金)より六本木ヒルズ店にてビスポークフェアを開催。期間中はブリーオーニ、ジョンロブ、パワウズ&ウィルキンスのオーダー会を完全予約制で同時開催する。詳しくはユナイテッドアローズオフィシャルサイト (<https://store.united-arrows.co.jp>) まで。

- 開催期間 2024年11月1日(金)～11月28日(木)
- 開催場所 ユナイテッドアローズ 六本木ヒルズ店



10月からショッパーや店頭装飾が、フランス人アーティスト、ブノア・フランソワが描き下ろしたイラストに衣替え。35周年の感謝の気持ちを表現した特別ビジュアルだ。



35th ANNIVERSARY

# SUNSPEL

Tシャツ 各2万4,200円  
※12月上旬発売予定

英国スタイルにこだわったネイビーTシャツが完成!

1860年創業、150年以上の歴史を誇る英国を代表するブランド「サンスペル」。製品の取り扱いや別注品の展開などを継続的に行ってきたが、35周年記念に相応しいアイテム製作のため、ユナイテッドアローズのディレクターとバイヤーがロンゲイトンの工場を訪問。今回の記念モデルは英国製にこだわり、サンスペルのアイコン

ともなっているクラシックTシャツの代表的なネックのデザインを踏襲しつつ、カーボンブラッシュドコットンという素材を使用。一枚着としてもさまになるウェイトがありながらも、上質な素材にこだわるサンスペルならではの非常に柔らかくて滑らかな風合いを持っている。この企画のイメージ通りのネイビーカラー展開だ。



都心で緑を間近に感じられる毎日を

# 丘の上の美邸「MODEL CODE 瀬田」誕生



暮らしやすさと普遍的な美意識を備えた「MODEL CODE」は、  
建売住宅でありながら、注文住宅をも凌ぐ  
機能性や充実した保証でも注目を集める住宅ブランドだ。  
その最新住宅が世田谷区瀬田に誕生。気になる意匠や設備について  
プロデューサーの河部吉孝さんに紹介していただいた。

1

## 東

急田園都市線「二子玉川」駅から徒歩10分、東急大井町線「下野毛」駅より徒歩7分という好立地にある「MODEL CODE 瀬田」。この物件周辺は、様々な分野で活躍する著名人が暮らす地域としても知られている。

「この地には、貴重な樹林地が形成され『みどりの生命線』ともいわれている段丘の国分寺崖線があり、その高台は明治期から政財界の名士の別荘地として発展してきました。都心にありながら、緑濃い自然の豊かさ、多摩川が流れる水辺の風景、歴史が培ってきた閑静な雰囲気をもなお保っている稀少なエリアです。瀬田一丁目は、城南地域のなかでも最も美しい丘の一つだと思えます。今回のプロジェクトでは、その環境にふさわしい『瀬田の丘の邸宅』であることを大切にしました」

プロデューサーの河部さんが

1. ブラックとシルバーの色彩が洗練された表情を醸し出すファサード。MODEL CODEの代名詞にもなっているアルミ格子が防犯性を確保しながら圧迫感のない佇まいを実現。2. 2階のベランダから望める二子玉川ライズと、瀬田一丁目ならではの豪華な家並み。3. 車両4台が格納できるインナーガレージには台数分のEV車専用充電機を完備。ガレージ内の物置きスペースを使用し、将来的にエレベーターを設置することも可能だ。



2

そう話すように、MODEL CODE 瀬田の外観は、周囲の景観を損ねないよう主張しすぎることなく風景に馴染む思慮深さと、それでいて周囲の豪邸に勝るとも劣らない美観を絶妙なバランスで備えている。

「南西に幅員6mの公道。地盤は道路よりワンフロア分上がった高台となる敷地条件です。この特性を活かすために、高台部分を車両4台が格納できるインナーガレージとしました。1階は奥行きが12mにもおよぶ32帖のLDK（リビング・ダイニング・キッチン）で、それに続くデッキテラスをL字に設置して、リラククスして過ごすことができる空間を実現しました」

デッキテラスは高さ2m超のアルミ格子で囲われているため、外からの視線を防いでプライバシーを確保しながら、周囲の気配と広がりを感じながら、周囲の景色とつながりを無限に堪能できる。2階は4部屋が並ぶプラン。



3



# MODEL CODE

## HOUSE THE CLASSIC



LDKを囲むようにL字に配された開放的なデッキテラスはホームパーティにもぴったり。電気コンセントや水栓が完備されているので掃除にも便利だ。

MODEL CODEの詳細はこちら

公式ウェブサイト



YouTube



Instagram



### PROFILE

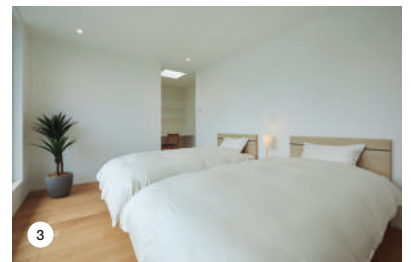
著名建築家の下で施工管理を経験後、デザインと機能のバランスに焦点を当てた提案住宅を独自で企画開発。2019年から株式会社プロムスタイルにて「MODEL CODE」として本格展開。用地の仕入から企画設計、植栽計画までを一貫して担当し、デザイン・機能・経済・防犯・プライバシーを重視した、数十年色褪せない住宅を提供している。



株式会社プロムスタイル  
MODEL CODEプロデューサー  
河部 吉孝 Kawabe Yoshitaka



1.1階のLDKは広々とした32帖で、木の温もりにあふれた空間。LDKと寝室には、北海道発信の家具ブランド、カンディハウスの木製家具がセットアップされており、MODEL CODEの空間に絶妙にマッチ。2.オーダーメイドのようにLDKにスッキリと収まっているシステムキッチン。建物の北隣りにある保存樹が緑と花の借景となり、キッチンに設けた窓を飾ってくれる。3.空間の美しさとカンディハウスのベッドが調和した寝室。入口脇には仕事や趣味に活躍する作り付けの棚とデスクを設けている。



**物件概要** ●種別：新築家具付きレジデンス ●名称：MODEL CODE 瀬田 ●販売価格：4億5,000万円（税込） ●所在地：世田谷区瀬田一丁目5番6号（旧住居表示） ●交通：東急田園都市線「二子玉川」駅徒歩10分、東急大井町線「上野毛」駅徒歩7分 ●土地権利：所有権 ●土地面積：191.11㎡（57.81坪） ●建物面積：243.62㎡（車庫45.32㎡、倉庫45.50㎡含） ●建物構造：木造2階建4LDK ●引渡し可能日：即日 ●インナーガレージ4台駐車可能、EV車充電コンセント（4台分）、一部ブランド家具付、全室床暖房完備、全室空調機完備、IoT対応 ●構造保証20年、設備保証10年、地盤保証20年。隣地樹木枝等越境有 ●前面道路：南西側公道6m ●建築年月：令和6年6月 ●取引態様：売主

主寝室からは瀬田の街並みと、その向こうに複合施設の二子玉川ライズの高層ビルが望める。敷地条件から享受できる要素を適確に採り入れたのは、ブランド誕生以来、一貫してMODEL CODEを手掛けてきた河部さんの経験と卓越したセンスによるものだ。さらに今回はMODEL CODEで初となる試みとして、IoTに対応する仕様を採用した。「インターネットを介し、エアコンやお風呂のお湯張りを遠隔でできる機能を導入しました。こういった機能は、他社ではオプションとなることが多いですが、弊社では、住む人がより快適に過ごせると思うものは標準装備にすることが多いですね」ところで、ここまでデザインや設備について紹介してきたが、目に見えにくい住宅機能や保証



和の情緒を感じさせる玄関横に設けられたアプローチ。

についてはどうなのだろうか？「MODEL CODEの住宅は全室エアコン、床暖房付きです。また保証面では、建物において重要な構造・防水に関する不具合の保証は10年間とする住宅が多いのですが、弊社は20年間です。さらに住宅設備に対する保証も10年間の独自保証となっているので「安心いただけます」と河部さんは自信をのぞかせる。美しき丘に凜と佇むMODEL CODE 瀬田。自然を感じながら心豊かなライフを堪能できる秀逸な美邸である。

# PROM STYLE

©東京都世田谷区等々力2-32-9 T-act II 202  
©03-6432-2135 @https://promstyle.co.jp/

国土交通大臣 (1) 第10067号



瀬戸内海に面した丘陵地という絶好のロケーションに建つヴィラとクラブハウス。美しい島々の風景が疲れた心を癒してくれる。

プライベートジェットで行く、“遊・食・泊”を楽しむ旅

# 瀬戸内ゴルフリゾート

瀬戸内の多島美を臨む「瀬戸内ゴルフリゾート」。全国屈指のシーサイドコースに加え、上質なリラックス空間と美酒美食の楽しめるフェアウェイフロントヴィラを併設している。日常を離れ、贅沢な時間を心ゆくまで楽しみたい。



## 瀬戸内ゴルフリゾート

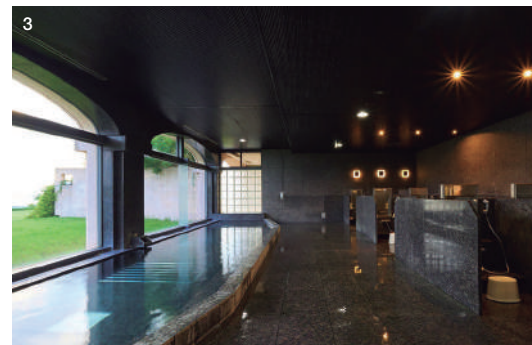
◎0846-23-4141  
◎広島県竹原市吉名町831  
◎<https://resol-setogolf.com/>  
コース 18ホール (PAR72)  
6,801ヤード

季節の移り変わりを楽しむ秋のリゾートゴルフ旅

猛暑の夏が終わり、穏やかな日差しと秋風がそよぐ季節。旅行にもスポーツにも最適なこの時期におすすめなのが、ゴルフ旅。なかでも、温暖な気候と美しい自然、豊かな瀬戸内海が育んだ新鮮な海の幸が楽しめる「瀬戸内ゴルフリゾート」は、ゴルフ場にヴィラが併設しており、「遊・食・泊」すべてを満たしてくれる施設だ。

自然との共生をテーマにしたゴルフコースは、全国屈指のシーサイドリゾートコースとなっており、海に面したOUTコースと、山の景色が広がるINコースの全18ホール。レイアウトは、丘陵地ならではのアップダウンを活かしたアンジュレーションの効いた設計で、各ホールには、池やバンカーなどのハザードも効果的に配されており、色々と戦略を練りながらラウンドできるのが楽しい。クラブハウスでは、瀬戸内海を望む絶景を楽しみながらティータイムを過ごせる広々としたテラスやレストランのほか、充実したゴルフ用品が揃う

1.海の色とフェアウェイの緑の美しさが魅力。瀬戸内海に向けて気持ち良くショットしたい。2.バーベキューも楽しめるクラブハウスのテラス (完全予約制)。3.刻々と移ろう景色を眺めていると、つい時間を忘れてしまいそうになる大浴場で疲れた心身を癒して。







1.室内は落ち着いた配色の上質なインテリアが洗練された空間を演出。キッチンや洗濯機なども完備しているので、暮らすように滞在できる。  
2.ツインベッドを配した独立したベッドルーム。3.地酒とともに味わえる、地元食材を使った料理長自慢の品々。4.朝はモーニングセットが届けられる。爽やかな朝陽が差し込むウッドデッキで楽しむのも一興だ。5.ヴィラから専用カートでそのままコースに出られるのが便利。

ショップ、練習場なども完備。また、コンパルも併設している。仕事仲間や友人とのコンペで、コミュニケーションを深めるのもいいだろう。

コースに沿うように佇むヴィラは全7室。どの部屋もゆったりとした開放的な造りで、滞在中の心地よさを一層引き立ててくれる。天然鉱石を使った人工温泉の内風呂が付いているが、せっかく旅行に来たのだから大きなお風呂でリラックスしたいという方には、クラブハウスの大浴場がおすすめ。海と島が織りなす多島美を眺めながら、自身のプレーや一日を振り返る贅沢なひと時を過ごせる。

食事は瀬戸内の豊かな海が育んだ、新鮮な魚介や海産物を使った料理長自慢の逸品を提供。夕食、朝食とも部屋食となつているので、他の人に気にせず過ごすごができる。また今回紹介するツアーは、昼食も付く一泊三食付きプランとなっております。朝ゴルフ後の食事の心配がないのも嬉しいポイント。

瀬戸内ゴルフリゾートから最寄りの広島空港までは送迎付きなので、三景園やニッカウヰスキーの創業者、竹鶴政孝の生家「竹鶴酒造」などへの立ち寄りアレンジも可能だ。

ゴルフアワーはもちろん、プレーしない方でも、絶景に癒される「瀬戸内ゴルフリゾート」。ぜひこの秋、最高の休日をご過ごしてみたい。

## AFFLUENTから優先予約可能

# プライベートジェットで行く、“遊・食・泊”を楽しむ旅 瀬戸内ゴルフリゾート

ご料金

2,221,960円～(税込)/2名様

※羽田から広島空港までの往復ジェット機、送迎車、ゴルフフィー、ご宿泊(1泊3食付)のご料金です。休前日やシーズンにより価格が変わります。※添乗員なし、最少催行人数2名様

最大4名乗れるプライベートジェットはゆったりした広さ。自分の好きな時間に出発できる利便性と使い勝手の良さも魅力

※写真は実際ご搭乗頂く同型機のイメージです。



## ツアーポイント

- プライベートジェット+送迎車で都内から最短で移動できるので、時間を有効活用したい方におすすめ!
- 旅行代金にはプライベートジェットのチャーター代を含むので、人数が増えるほどお得に。
- ゴルフ場併設のヴィラに宿泊なので、存分にゴルフを楽しめる。
- 観光地への立ち寄りなど、アレンジも相談可能。

※ご予約は出発日7日前まで(オンライン受付)となります。※20歳未満の方はお申込みいただけません。※天候により所要時間が変わる場合がございます。

## モデルプラン

**[1日目]** 羽田空港離陸(11:00)=広島空港到着(12:20)=送迎車で移動=瀬戸内ゴルフリゾート到着(13:00)=ゴルフプレー(14:00)=ご夕食(19:30)=**[2日目]** ご朝食(7:00)=ゴルフプレー(8:30)=ランチ(13:00)=三景園(15:00)=広島空港離陸(16:30)=羽田空港到着後解散(18:20)

## ツアーお申込み・お問合せ

アリエアサポートデスク

☎ 06-7777-4506

✉ arila@affluent.co.jp

旅行企画・手配 株式会社アリラ 03-6823-4709  
東京都中央区日本橋兜町7-1 KABUTO ONE 9F

国土交通省 国内航空運送代理業 第263号  
東京都庁登録旅行業第2種 8374号



**ARILA** × **AFFLUENT**

富裕層向け旅行サービスを提供する「ARILA(アリラ)」との  
コラボレーション企画。AFFLUENTだけの特別な体験をお届け。

地域の新しい魅力を見つけよう！

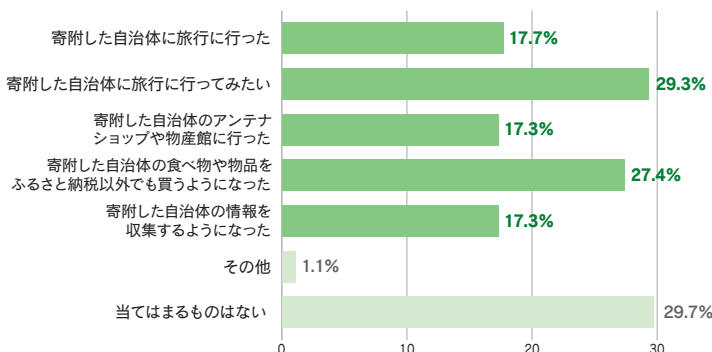
# ふるさと納税 2024

寄附金という形で様々な地域の活動を応援したり、地域の魅力を知ることができる「ふるさと納税」。  
昨年実施した読者アンケートでは、ふるさと納税をきっかけに、寄附した自治体実際に旅行に行ったり、地域の商品を購入した方も。各自治体の活動にも注目しつつ、この機会に気になった自治体を応援しよう。



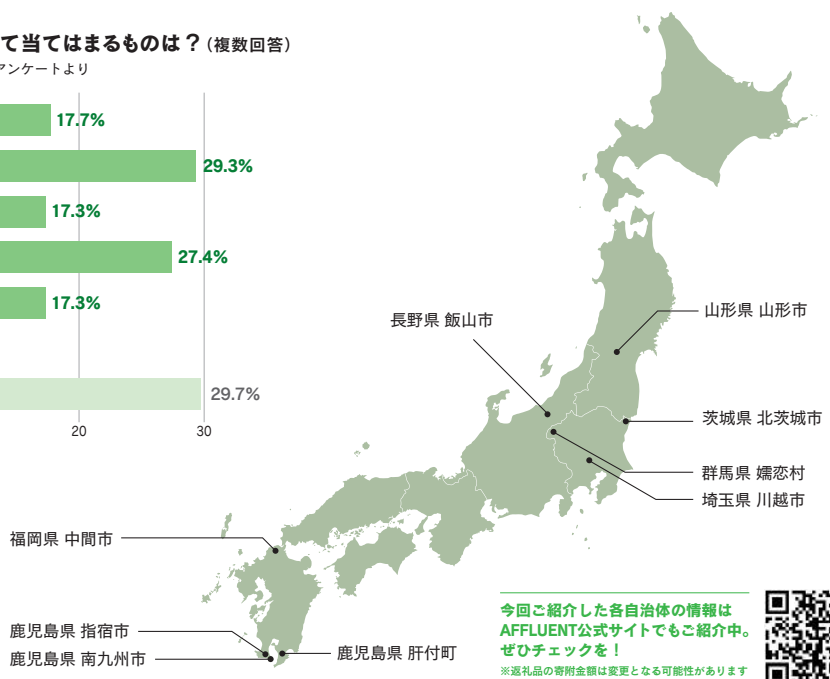
## ふるさと納税読者アンケート

**Q.** 寄附した自治体に対する気持ちや行動として当てはまるものは？（複数回答）  
※2023年12月26日～2024年1月14日実施「AFFLUENT」読者アンケートより



## ふるさと納税とは

自身に縁のある地域や応援したい自治体に「納税」という形で寄附をする制度。寄附額の合計から自己負担額2,000円を除いた分が、翌年に所得税の還付、住民税の控除となる。自治体は税収が増え、寄附者は地域の魅力を知ることができる。



今回ご紹介した各自治体の情報はAFFLUENT公式サイトでもご紹介中。ぜひチェックを！

※送料品の寄附金額は変更となる可能性があります





山形県

やまがたし

# 山形市

## 素敵なお出合いの連続に心くすぐられる 歴史的な建物と街並み-山形市

樹氷と温泉で名高い「蔵王」や松尾芭蕉ゆかりの「山寺」など観光地を有する山形市。四方を山に囲まれ、美しい景色が堪能できます。



観光名所を多く有する山形市は、「スノーモンスター」と呼ばれる樹氷で有名な蔵王をはじめ、美肌効果が高く「美人の湯」として親しまれてきた蔵王温泉、樹氷と蔵王連峰を見渡す大パノラマが楽しめるビッグゲレンデ蔵王温泉スキー場、松尾芭蕉ゆかりの山寺立石寺と見どころがたくさん。また、「山寺が支えた紅花文化」が日本遺産として認定されて

おり、スタジオジブリ長編アニメ映画「おもひでぽろぽろ」の舞台としても有名です。市内の街並みは、「旧県庁 文翔館」を代表とした歴史的な建造物と現代的なショッピングエリアが調和しています。また、「食の宝庫」としても知られ、さくらんぼ、桃、ぶどう、ラ・フランス、りんごなどのフルーツやつや姫を代表とするブランド米、とろけるような舌触り

が特徴の山形牛などの「山形ブランド」を生み出しています。豊かな土壌が生み出す作物と、たくさんの郷土料理が自慢です。仲間や家族と一緒に河原に集い、鍋を囲む文化「芋煮会」は秋の風物詩。昨今では、「ラーメンの聖地、山形市」が宣言され、日本一の消費量を誇るラーメンと、美味しい「山形そば」、「冷たい肉そば」などの麺文化が人気です。

寄附金額 300,000円



**【定期便12回】夢の共演☆山形のおいしい物大集合～ゆっくり味わってみてけろ～**  
毎月1回のお楽しみ。1年を通してさくらんぼやもも、いちご、ラ・フランスなどのフルーツをはじめ、お肉やスイーツといった美味しい特産品をお届け。  
内容：[4月]山形牛A4～A5ランクヒレ肉約120g他 [6月]さくらんぼ(佐藤錦)L約1.2kg(約200g×6P)など、計12回の定期便

寄附金額 30,000円



**山形牛 希少部位 三角バラ 大トロカルビ 400g**

深い味わいとまろやかな脂質が魅力の山形牛。左右で4kg(全体の1%程)しかとれない希少なメスの大トロ部分をお届け。脂の濃厚な甘みと強い風味が自慢です。  
内容：山形牛 三角バラ 大トロカルビ 400g

寄附金額 15,000円



**山形市産 シャインマスカット 特秀 1房800g以上 農家直送**

愛情をかけた丹精込めて作った最高ランクのシャインマスカットは、上質な香りと甘さが特徴。大粒で種がなく、皮ごと食べられます。ご自宅用はもちろん、ギフトにもぴったりです。  
内容：シャインマスカット特秀1房800g以上

寄附金額 14,000円



**【令和6年産新米】山形産 つや姫 特別栽培米 5kg**

「五つ星お米マイスター」(和合米穀店)が厳選した「つや姫」は、やわらかい粘りが特徴です。  
内容：山形産 つや姫 特別栽培米 5kg  
※白米、7分づき米、5分づき米、3分づき米、玄米から選択可

寄附金額 12,000円



**ZAO SODA 強炭酸水 500ml×48本**

名峰・蔵王連峰山麓の地下水を使用した強炭酸水。健康飲料やソーダ割りなどの割り材として楽しめます。フレーバーはプレーンやレモンなど全6種類。お好きなものを選びます。  
内容：強炭酸水500ml×48本

寄附金額 12,000円



**ZAO BREWERY クラフトビール4本セット**

山形市初、蔵王の樹氷をイメージした「SNOW MONSTER」や、さくらんぼ100%果汁を使った「YAMAGATAさくらんぼALE」など、山形の魅力が詰まったクラフトビールのセット。  
内容：クラフトビール4本セット(各330ml)

### 寄附の使途

- ①健康の保持・増進
- ②健康やかな子どもの育成
- ③地域共生社会の実現
- ④創造都市の推進
- ⑤地域経済の活性化
- ⑥山形ブランドの浸透と交流の拡大
- ⑦都市の活動を支える基盤整備
- ⑧環境保全
- ⑨チャレンジできる環境の創出、広域連携・協働の推進等



# 南九州市

平和と命の尊さを語り継ぐまち  
自然と景観、歴史が息づく南九州市

戦争遺跡や歴史的文化財が残る南九州市。  
日本一の生産量を誇る「知覧茶」や「さつまいも」  
のほか「黒牛・黒豚」などの畜産業も盛んです。



平成19年に穎娃町、知覧町、川辺町が合併して誕生した「南九州市」は、鹿児島県薩摩半島の南部に位置するまちです。知覧町エリアには、特攻基地跡が残っており、特攻隊員の戦史資料を「知覧特攻平和会館」で大切に保管し、後世に平和と命の尊さを語り継いでいます。そのほか大河ドラマ「西郷どん」のロケ地にもなった、江戸時代の街並みを今に伝える

「武家屋敷庭園群」をはじめ、薩摩富士（開聞岳）を望む海岸の美しさを江戸時代の地理学者・伊能忠敬が“絶景”と称したといわれる「番所鼻自然公園」、勝負ごとにご利益があり、多くのスポーツ選手も参拝に訪れると評判の「釜蓋（かまふた）神社」など、見所が満載です。南九州市は年間を通して温暖で気候が安定しているため、肥沃な大地で育った「知

覧茶」や「さつまいも」は、生産量日本一を誇ります。中でも、まろやかで飲みやすいブランド茶「知覧茶」は、農林水産大臣賞や産地賞を数多く受賞するなど品質の高さについても折り紙つき。市内の至るところで栽培されています。そのほか、鹿児島県産黒毛和牛や黒豚、鶏がすくすく、のびのび育っています。美味しい特産品をお楽しみください。

寄附金額 150,000円



### 【全12回定期便】上撰 黒の極み

鹿児島が誇る「鹿児島黒牛」、「かごしま黒豚」、「黒さつまいも」の3大ブランド肉を年間楽しめます。鹿児島自慢のお肉をぜひお楽しみください。

内容：【1月】鹿児島黒牛すきやき用スライス600g 【2月】ブランド地鶏「黒さつまいも」しゃぶしゃぶセット(4～5人前) ほか

寄附金額 200,000円



### 【全7回定期便】自慢のかわなべ牛

「かわなべ牛」は黒毛和種で、とろける柔らかさと濃厚な旨みを持つ肉質が特徴。奇数月プラス12月の全7回お届けします。

内容：【1月】かわなべ牛サーロインステーキ200g×2枚 ほか

寄附金額 10,000円



### 味とりレア炭火焼 200g×8P

国産種鶏モモ肉の表面を炭火で炙り、レアの状態に仕上げました。甘みのある旨味と程良い歯ごたえが抜群。フライパンで焼くだけで、本格的な炭火焼の味が楽しめます。

内容：レア炭火焼200g×8P

寄附金額 100,000円



### 【全10回定期便】鹿児島自慢の豚・牛・うなぎ

水迫畜産の自社農場で育った黒毛和牛や黒豚のほか、加工したうなぎを2025年1月から10月の全10回お届けします。

内容：【1月】黒豚生ハム切落し100g×5P 【2月】黒毛和牛すき焼300g×2P 【3月】黒毛和牛ロースステーキ180g×2P ほか

寄附金額 10,000円



### 知覧茶農家が自宅で飲むこだわりのお茶8本セット

知覧茶の農家が自宅用に飲んでいる深むし茶セット。見た目より味を重視し、深蒸しにすることで、色合いのきれいなまろやかな味わいのお茶に仕上げました。

内容：知覧茶80g×8本

### 寄附の使途

- ・平和に関する事業
- ・福祉の向上に関する事業
- ・地域の活性化に関する事業
- ・教育の推進及び文化の保全に関する事業
- ・その他市長がふるさとづくりのために必要と認める事業





鹿児島県

きもつきちょう

# 肝付町

最先端科学と伝統文化が  
融合するまち

最先端技術を駆使した宇宙観測施設をはじめ、美しい海岸線など自然にも恵まれた肝付町から魅力ある特産品をお届けします。



肝付町は鹿児島県本土の東南部、大隅半島の東部に位置し、人口1万4000人からなる小さな町です。町の名前は、大隅半島一帯を治めていた戦国大名「肝付氏」の本城がこの地にあったことに由来。

町内には本土唯一のロケット発射台があり、JAXA内之浦宇宙空間観測所では、日本初の人工衛星「おおすみ」や、世界初となる小惑星からのサンプルリターンを

現した小惑星探査機「はやぶさ」など、日本の宇宙開発の基礎を築いた実験が数多く行われてきました。ロケットの見学席では、打上げ直後にくる地響きと空を引き裂くような音を間近で感じられます。

約900年の歴史を誇る流鏝馬（やぶさめ）も有名で、毎年10月に行われる肝付町の最大イベント「高山やぶさめ祭」では、射手を毎年中学2年生の男子から選

出。約1ヶ月半の練習を重ねて、馬の上から手放して弓を射るその成長の姿は感動を覚えます。

他にも約50kmも続く美しい海岸線やウミガメが産卵に訪れる砂浜、手つかずの樹木が残る照葉樹林帯など見どころ満載。豊かな自然とロケット発射場がある肝付町は、「東洋のフロリダ」とも称され、パケーションで訪れる人も増えています。

寄附金額 33,000円



**大隅産 うなぎ蒲焼・大5尾（有頭）・計800g以上、タレ、山椒付き**

温暖な気候と大隅半島の良質な地下水で育った大隅産うなぎは肉厚でふっくらな身が特徴。-40℃で急速凍結させることで、旨味をギュッと濃縮しています。

内容：うなぎ5尾（有頭）計800g以上（タレ、山椒付き）※消費期限：出荷日より冷凍状態で30日以内

寄附金額 45,000円



**肝付町内之浦産 伊勢海老（えっがね）の刺身（約850g）**

肝付町は伊勢海老の水揚げ量は県内でもトップクラス。この地方の方言では「えっがね」と呼ばれ、水揚げ直後に瞬間冷凍しているので解凍した身は新鮮でぷりぷりです。

内容：伊勢海老1～2尾で約850g

寄附金額 20,000円



**南州農場黒豚カルビ味噌漬（計560g・140g×4P）**

生産から販売まで自社で行う南州黒豚会の農場で、のびのび元気に育った鹿児島黒豚。旨味が多いバラ肉と相性の良い味噌を合せて仕上げた風味豊かな味噌漬です。

内容：黒豚カルビ味噌漬140g×4P

寄附金額 20,000円



**鹿児島県産日本ミツバチ蜂蜜（約450g×2本・計約900g）**

空気も水もおいしく自然豊かな国見山系広葉樹林に咲く様々な花から採取されたハチミツは、濃厚なコクの中に、わずかな酸味も感じられるのが特徴です。

内容：日本ミツバチ蜂蜜 約450g×2本

寄附金額 10,000円



**黒毛和牛 牛すじだらけのカレー（180g×5P）**

木造の牛舎と大自然の中で「のびのび」と育った黒毛和牛を使用。牛すじを一度コーストし、じっくりトトロに煮込んだ旨みたっぷりの辛さ控えめのカレーです。

内容：カレー180g×5P

寄附金額 6,000円



**期間・数量限定  
ででこしょう&ででスコセット**

鮮やかな香りと鋭い酸味、ふかい苦みが特徴の「辺塚だいたい（方言で「でで」）」を使い、フレッシュなホットスパイスを2種作りました。爽やかな辛さをお楽しみください。

内容：ででこしょう30g・ででスコ65ml

**寄附の使途**

- ①ふるさとの自然・歴史・文化を守り育てる事業
- ②地域の産業を守り育てる事業
- ③みんなで築く安心・安全なまちづくり事業
- ④ご希望がない場合は、町長が使途を選択させていただきます。

肝付町役場 企画調整課  
☎0994-45-7570

楽天ふるさと納税

ふるさとチョイス

さとふる

ふるなび

肝付町キバレふるさと  
寄附金はこちらから



茨城県

きたいばらきし

# 北茨城市

将軍献上の味、あんこう鍋発祥の地  
海と山とアート of 北茨城市

茨城県最北端に位置する北茨城市。関東富士見百景に認定された栄蔵室、日本の渚百選に選ばれた五浦海岸、紅葉が有名な花園溪谷など、自然に恵まれた風光明媚な土地で、童謡詩人・野口雨情が生まれ、岡倉天心が愛した芸術ゆかりの地としても親しまれています。食では「常磐もの」と称される新鮮な魚介類が豊富。全国ご当地鍋フェスタ「鍋-1グランプリ」で優勝した名物あんこう鍋をご賞味ください。



寄附金額 40,000円



鍋-1グランプリで優勝したあんこう鍋セット (4人前) まるみつ旅館

あんこう専門旅館「まるみつ旅館」が手掛けるセット。あん肝がたっぷり入った濃厚な味噌味鍋です。お好きな野菜を入れても美味しく召し上がれます。

内容：あんこう身140g、あんこう皮ト。あん肝がたっぷり入った濃厚な味噌味鍋です。140g、あん肝90g、スープ530gの計900g×2P

寄附金額 46,000円



ラカントS 顆粒  
130g×24個

カロリー0、糖類0の自然派甘味料。砂糖と同じ甘さで加熱にも強いので、料理やお菓子作りなどいろいろな用途に活躍してくれます。24個以外に少ない個数のセットもあり。内容：130g×24個

### 寄附の使途

ふるさとの教育又は文化の振興に関する事業／ふるさとの福祉又は少子化対策に関する事業／ふるさとの自然環境の保全に関する事業／ふるさとの産業の振興に関する事業／ふるさとの医療の充実に関する事業／その他目的達成のために市長が必要と認める事業

北茨城市役所 企画政策課  
☎0293-43-1111

楽天ふるさと納税

ふるなび

ふるさとチョイス

dショッピングふるさと納税百選

楽天ふるさと納税は  
こちらから



群馬県

つまごいむら

# 嬭恋村

美しい自然と温かい人々が迎える、  
四季折々の楽園

嬭恋村は群馬県北西部に位置し、浅間山や白根山など標高2000m級の山々に囲まれています。雄大な自然の中で心身を癒し、美しい風景を眺めながらのんびり過ごせるため、癒しのリゾート地として人気です。村内には10種の泉質が異なる源泉があり、秘湯・名湯の温泉巡りやゴルフ、スキーやキャンプまで、季節を問わず楽しめます。爽やかな空気と美味しい高原野菜、美しい景色を満喫してください。



寄附金額 100,000円



嬭恋村で使える感謝券30,000円分  
(1,000円×30枚)

温泉、ゴルフ、スキー、旅館、ホテル、ペンション、飲食店、軽井沢おもちゃ王国など、村内にある約130の施設で利用ができます。

内容：感謝券30,000円分 (1,000円×30枚)  
使用期限：入金確認から1年間

寄附金額 100,000円



一休.comご予約にご利用いただける  
割引クーポン30,000円分

東京からわずか2時間半の距離にある、癒しのリゾート地・嬭恋村。「一休.com」から予約ができる村内の宿泊施設の割引クーポンです。

内容：割引クーポン30,000円分  
使用期限：寄附日の3年後の同月末日

寄附金額 156,000円



【定期便 12回】キリンのやわらか天然水 310ml 30本入り×1箱×12回

嬭恋村で採水した硬度19mg/Lの清らかなでやわらかな味わいが特徴の天然水。スリムでコンパクトなサイズだから持ち運びにも便利。

内容：天然水 310ml 30本入り×1箱×12回 (合計360本)

### 寄附の使途

都市と農山村の交流／自然環境の保全と利用／自然エネルギーの利用と地球温暖化防止／観光資源の維持と発掘／スポーツ振興と健康増進／有形・無形・民俗文化財、記念物等の保全及び活用／教育環境の充実と芸術・文化振興／地域情報通信の拡充／ドローン推進など

嬭恋村役場 未来創造課  
☎0279-96-1257

ふるさとチョイス

楽天ふるさと納税

ふるなび

一休.comふるさと納税

嬭恋村特設サイトは  
こちらから





埼玉県

かわごえし

# 川越市

時をつなぎ未来をつむぐまち  
「小江戸川越」

川越市は都心から約30km圏内にありながら、農業や商工業が盛んで、緑豊かな自然のあるまち。中心部にはシンボルである時の鐘や蔵造りの町並みが残り、古きよき城下町の歴史を感じることができるとともに、ユネスコ無形文化遺産に登録された「川越まつり」など、魅力ある歴史的・文化的遺産が数多く残っています。川越への愛着を深め高い誇りを持ち、誰もが住み続けたいまちを目指します。



寄附金額 50,000円



小川菊のうなぎの蒲焼き 4尾分

江戸後期文化4年に創業した川越を代表する老舗うなぎ店「小川菊」。皮面は薄くパリッと、中身はふっくらとした蒲焼きをお届けします。

内容：蒲焼き約120g×4尾分  
※賞味期限：製造日より180日

川越市役所 財政部財政課  
☎049-224-5618

楽天ふるさと納税

ふるなび

さとふる

ふるさとチョイス

寄附金額 141,000円



「コンフォートウィン」4.9kg  
フットマッサージャー

Made in Kawagoeのマッサージ機。手もみ感覚のもみローラーでマッサージし、疲労や筋肉の疲れ・コリをほぐします。

内容：マッサージ機1台  
幅52cm×奥行28cm×高さ16.5cm

寄附の使途

一般寄附 / 子ども・子育てに関すること / 福祉・保健・医療に関すること / 教育・文化・スポーツに関すること / 都市基盤・生活基盤に関すること / 産業・観光に関すること / 環境に関すること / 地域社会・市民生活に関すること / 住民自治・行財政運営に関することなど

楽天ふるさと納税は  
こちらから



長野県

いいやまし

# 飯山市

東京から北陸新幹線で約2時間  
冬には幻の村「かまくらの里」が出現

長野県の最北端に位置する飯山市は日本有数の豪雪地で、冬季限定で出現する「かまくらの里」は海外メディアからも注目される、冬の絶景スポット。かまくらはレストランになっており、希少なブランド肉「みゆきポーク」やきのこ等の地元食材を使用した名物「のろし鍋」が食べられます。そんな雪国・飯山にはマウスコンピューターの製造工場があり「Made in Japan」を支える産業的な一面も。



寄附金額 850,000円



マウスコンピューター  
GeForce RTX4060 GPU搭載

高性能CPU・グラフィックボード搭載の15.3型ゲーミングノートパソコン。液晶が240Hzのリフレッシュレートに対応し、FPSや格闘ゲームなど素早い動きも表現可能です。

内容：E517G60BKABCW101DEC-IYAMA×1台

寄附金額 600,000円



マウスコンピューター GeForce RTX2050搭載 17.3型ノートパソコン

グラフィックボードを搭載し、大画面でキーボードに独立テンキーが付いているので、事務作業や在宅ワークが快適に。パソコンゲームや簡単な写真・動画編集も可能です。

内容：K717G50BKABAW101DEC-IYAMA×1台

寄附金額 250,000円



マウスコンピューター 11.6型 Chrome OS搭載 2in1コンバーチブルパソコン

2in1コンバーチブルパソコン。スタイラスペンが標準で付属しており、メモや図・簡単イラストの作成に便利。机上からの落下やホコリの侵入に強く、持ち運びも安心です。

内容：U1DAU01GYABACB01GEC-IYAMA×1台

寄附の使途

安心して子供を産み、育てられる支援・環境整備を応援する「子育て」の他、「まちづくり」「文化」「教育」など、飯山市の未来を考え市民と知恵を出し合いながら取り組んでおり、ご寄附は大切にに使わせていただいております。皆様の思いに沿った使途をお選びください。

飯山市役所 ふるさと応援係  
☎0269-67-0722

楽天ふるさと納税

ふるさとチョイス

さとふる

ふるなび

飯山市ふるさと納税  
特設サイトはこちら



福岡県

なかまし

# 中間市

世界遺産のあるまち なかま  
～明治の息吹が今もここに～

福岡県の北部に位置する中間市は、約16km<sup>2</sup>のコンパクトなまちです。市の中央を南北に流れる遠賀川を境に、東側は北九州市に隣接し、利便性の高さから人口の9割が住む住宅街や商業施設などが集積。一方西側はのどかな田園風景が広がります。また、遠賀川のほとりには2015年「明治日本の産業革命遺産」に登録された「遠賀川水源地ポンプ室」が100年以上の時を経て、現在も稼働を続けています。



寄附金額 122,000円



## 家庭用ディスポーザー YS-8100

ディスポーザーとは、キッチンから出る生ゴミを粉碎処理し、下水道に流せる装置。臭いや菌をシャットアウトできるほか、害虫対策やゴミの量を削減できるのがポイントです。  
内容：ディスポーザー本体、排出管など

寄附金額 35,000円



## とらふぐ刺身8皿セット

中間市で4代続く老舗鮮魚店のマル五「辻鮮魚店」のふぐ処理師が丁寧に下処理をし、1人前ずつ個皿に盛り付けています。  
内容：とらふぐ（刺身20g、とらふぐ皮10g）×8P、ぼん酢（12g）×8個 ほか

寄附金額 18,000円



## 訳あり博多若杉牛もつ鍋セット 2人前×5回分

創業1981年の老舗もつ鍋店によるもつ鍋セット。上質な国産牛小腸のみを使用し、ぶりぶり弾ける食感と脂の甘みが特徴です。  
内容：国産牛もつ200g×5P、醤油スープ150g×5個、簡単レシピ付き

### 寄附の使途

- ①世界遺産保全活用
- ②観光資源の発掘・観光事業の活性化
- ③子育て対策事業の充実
- ④地域経済の活性化事業の充実
- ⑤教育環境の充実
- ⑥使途の指定希望を行わない（中間市へ使途を一任）

中間市役所 未来創造部企画課 ふるさと応援係  
☎093-246-6234

さとふる

楽天ふるさと納税

ふるなび

ふるさとチョイス

中間市自治体サイトは  
こちらから



鹿児島県

いぶすきし

# 指宿市

花と緑に溢れた 食と健幸のまち  
いぶすき

指宿市では、世界的にも珍しい「天然砂むし温泉」をはじめ、九州一の大きさを誇る池田湖や薩摩富士の別名で呼ばれる秀峰 開聞岳、潮の干満で陸続きになる知林ヶ島など、南国情緒あふれる風景と雄大な自然を満喫できます。4～6ヶ月かけてカビ付けと天日干しを繰り返して作る「本枯本節」は日本一の生産量を誇るほか、黒豚や鰻、マンゴーなど豊かな自然に育まれた特産品も魅力です。



寄附金額 110,000円

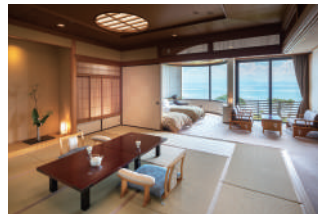


## A4ランク未経産黒毛和牛ステーキセット

豊かな自然で育ったA4ランク未経産の黒毛姫牛は、赤身と脂身のバランスが絶妙。その中でも人気のある部位をお届けします。

内容：サーロイン180g×4枚、フィレ150g×4枚、モモ120g×4枚

寄附金額 100,000円



## 指宿白水館 ギフト券 (30,000円分)

指宿名物の砂むし温泉が体験できるほか、旬の素材を活かした料理を楽しめる指宿白水館の館内施設で利用できるギフト券。

内容：指宿白水館ギフト券(30,000円分) 1,000円分×30枚 使用期限：発行日より3年

寄附金額 38,000円



## 【鹿児島県産】うなぎ蒲焼 じっくり焼き 約250g×4尾

鹿児島県の指定養鰻場で育ったうなぎは、ふっくら柔らかな身が特徴。焼きとタレ付けを繰り返し、味を染み込ませています。

内容：うなぎ蒲焼 約250g×4尾、山椒付き小袋蒲焼タレ4袋

### 寄附の使途

- ①食料供給都市の実現に関する事業
- ②健康産業都市の実現に関する事業
- ③保養観光都市の実現に関する事業
- ④生活充実都市の実現に関する事業
- ⑤国際共栄都市の実現に関する事業 など

指宿市役所 ふるさと納税担当  
☎0993-23-1072

ふるさとチョイス

楽天ふるさと納税

さとふる

ふるなび

ふるさとチョイスは  
こちらから







## 川越まつり 埼玉県川越市

ユネスコ無形文化遺産登録の江戸の面影を残す都市型祭礼。祭囃子と歓声に満ちる人々の活気に日々の憂さを忘れる。

### 開催情報

日時  
2024年10月19日(土)、20日(日)  
※神幸祭は19日、曳っかわせは両日

場所  
川越市内各地  
◎川越駅観光案内所(049-222-5556)

川越市観光に便利な電子クーポン「小江戸かわごえe旅ギフト」は、ふるさと納税で入手できます。



城下町の繁栄を表す絢爛豪華な山車がゆく

江戸・天下祭の姿を今に伝える都市型祭礼



1.川越水川神社の神輿が市内を巡行し、人々の幸福と町の繁栄を祈請する伝統行事「神幸祭」。川越まつりの起源はこの神幸祭とされている。2.山車は二層の鉦と人形からなる。最上部の人形は町内ごとに異なり、日本武尊や徳川家康といった神話や英雄などが題材となっている。

## 人

気の観光地として名高い小江戸・川越。このまちが一年で最も賑わうのが「川越まつり」だ。かつて江戸の物資供給拠点として栄えた川越には、江戸の文化が数多く運び込まれた。370年以上続くこの祭りも、江戸の天下祭(神田明神、赤坂日枝神社の各祭礼の総称)の影響を強く受けて発展してきたものだ。特に祭りの主役となる絢爛豪華な山車は、天下祭の流行を取り入れ変化しながら受け継がれ、当時の天下祭の様式を今に伝える貴重な存在である。祭り期間中は市内のあちこちで熱気に満ちた煌びやかな山車が見られるが、複数の山車が向き合う「曳っかわせ」が最大の見どころ。中でも最高潮の盛り上がりとなる夜は必見で、提灯に照らされる山車と囃子、飛び交う歓声に目が離せなくなるはずだ。







感性を刺激し続ける  
音楽のような文房具を

ビルボードライブ東京の店舗  
シヨップでは、ビルボードライブ  
のロゴが入った、「Rollbahn」のリン  
グメモが販売されている。スタ  
イリッシュで機能的。Rollbahnの  
リングメモは、DELFONICS社  
の代表であり、デザインディレ  
クターでもある佐藤達郎さんが  
手がけた、同社の象徴的なプロ  
ダクトの一つだ。

「パート・バカラックの音楽の  
ような文房具をつくりたい」

佐藤さんが手がけるステー  
シヨナリーには、使う人を幸福  
な気持ちにさせてくれる、不  
思議な魅力が溢れている。その魅  
力の秘密が、佐藤さんのこの言  
葉に隠されているようだ。

GOOD MUSIC GOOD CUISINE #7

## パート・バカラックの 音楽のような 文房具をつくりたい

リングメモの定番「Rollbahn(ロールバーン)」や、  
文具・雑貨のセレクトショップを展開する  
DELFONICS(デルフォニックス)代表の佐藤達郎さん。  
ビルボードライブ東京に足しげく通うという  
音楽通の佐藤さんに、音楽の楽しさを伺った。

株式会社デルフォニックス  
佐藤達郎

ステーシヨナリーメーカー  
「DELFONICS」の代表兼デザイン  
ディレクター。商品企画デザイン、  
卸や輸出入のほか、文具・  
雑貨のセレクトショップ  
「DELFONICS」、「Smith」を国内  
とパリルーヴルにて展開。商品  
から店舗プロデュースまで、全  
てのデザインに関わるほか、近  
年は外部のオフィスロビーや住  
宅など空間デザインも手がける。

「私が大好きな  
パート・バカ  
ラックの音楽  
は、メロディが  
色っぽくて艶や  
か。良質な毒も  
あって、繰り返し  
聴いても飽き  
ない中毒性があ  
るんですよ。  
もはやポップス  
の古典ともいえる存在であり、  
定番性もある。これはモノの在  
りようとしてもすごく素敵だな  
と思っていて、そんな文房具や  
お店をつくれたらいいなという  
思いが、ずっと心の中にありま  
す。バカラックが生み出すそん  
な素敵な感性を共有したくて、  
ビルボードライブ東京での公演  
にスタッフを連れて行ったこと  
もありました。2回の公演に分  
けて120名くらい。残念なが  
らバカラックは昨年94歳で亡  
くなりました。出張と追悼を兼ね  
て、彼が育ったニューヨークの  
アパートや、通った音楽学校、  
主題歌を担当した、映画『幸せ  
はパリで』の舞台巡りもして来  
ました」

幼少の頃から音楽が好きで、  
大学時代にはグレイハウンド  
(長距離バス)でアメリカを縦  
断しながら、40日間ライブ三昧  
の旅をしたという佐藤さん。そ  
の時に見たアメリカの人たちの  
音楽の楽しみ方がとても印象的  
だったと話す。

「R&Bのテイ・ペンダーグ  
グのライブの観客は白人しかい  
なくて、想像していたリスナー  
文化との違いに驚きました。ス  
ティーヴィー・ワンダー、チャ  
カ・カーン、ハービー・ハンコツ  
ク、ジャクソン5など、今思え  
ば本当に贅沢なライブ体験をさ  
せてもらいました。そんな体験  
も含めて、これまでいろいろな  
ジャンルの音楽を聴いてきまし  
た。結局一番好きな音楽は何  
だろって考えると、それは  
ジャンルではなくて、グルーヴ  
感とか心地良さといった、音楽  
のエッセンスなんですよね。そ  
れは仕事も同じだと思ってい  
て、文房具という単一的な価値  
に拘らずに、文房具が使われる  
環境や空間も含めてその良さを  
提案したいと考えています。な  
ので商業空間のプロデュースや  
インテリアデザインなども行っ  
ています。文房具は仕事とか勉  
強とか、脳やマインドがONの  
時に使うことが多い、人の感性  
を刺激してくれる知的なアイテ  
ムなんですよね。だからこそ、  
他のカルチャーとも掛け合わせ



ラスのライブ  
で、おばあちゃ  
んがライブ中  
ずっと踊りっぱ  
なしだったのが  
とても衝撃的  
でした。LAで観  
たソウル音楽の  
フェスでは黒人  
一色だったの  
に、B.B.キン  
グのライブの観客は白人しかい  
なくて、想像していたリスナー  
文化との違いに驚きました。ス  
ティーヴィー・ワンダー、チャ  
カ・カーン、ハービー・ハンコツ  
ク、ジャクソン5など、今思え  
ば本当に贅沢なライブ体験をさ  
せてもらいました。そんな体験  
も含めて、これまでいろいろな  
ジャンルの音楽を聴いてきまし  
た。結局一番好きな音楽は何  
だろって考えると、それは  
ジャンルではなくて、グルーヴ  
感とか心地良さといった、音楽  
のエッセンスなんですよね。そ  
れは仕事も同じだと思ってい  
て、文房具という単一的な価値  
に拘らずに、文房具が使われる  
環境や空間も含めてその良さを  
提案したいと考えています。な  
ので商業空間のプロデュースや  
インテリアデザインなども行っ  
ています。文房具は仕事とか勉  
強とか、脳やマインドがONの  
時に使うことが多い、人の感性  
を刺激してくれる知的なアイテ  
ムなんですよね。だからこそ、  
他のカルチャーとも掛け合わせ

大阪のフェスティバルプラザ内にある、DELFONICS大阪



ビルボードライブ東京は  
ワクワクが詰まった極上空間  
ビルボードライブ東京で印象  
に残っているライブをうかがう  
と、予想外のお話が聞けた。  
「バカラックもそうだし、1つ

て捉えていきたいんです。私た  
ちの文房具を選ぶ気持ち、本  
や音楽、映画などを選ぶ気持ち  
の近くにあるといいなと思っ  
ています」



に絞るのはとても難しいですね。ギタリストのコーネル・デュブリーのライブは長女と観にいきました。彼はその翌年に亡くなって、そのライブが日本最後のライブになったので、観られて本当に良かったと思っています。2013年のマリナー・シヨウはギタリストのデヴィッド・T・ウォーカーとセットで観られたのが嬉しかったですね。2019年のブランドン・コーマンもクオリティが高かったです。その時のベーンストがめちゃくちゃ上手くて驚いたのを覚えています。そういう予想外のところで感動があるのも、ビルボードライブの面白いところですよ。2006年の流線形のライブでは、開演前にDJをやらせてもらったことがあります。ステージに上がる夢も叶いました(笑)。

ビルボードライブ東京は、天井が高く空気がクリアな気がするんですよ。ライブが終わるとステージ後ろのカーテンが開いて、窓の向こうに六本木の夜景が広がるのも凄く気持ちがいい。行けば友人知人と出くわすこともよくあって、知り合いが知り合いを紹介してくれたりもします。音楽でつながっているから、世代や性別も超えて仲良くなれる。そこから仕事につながるようなこともあります。ビルボードライブ東京は、僕にとって安心してワクワクドキドキできる場所なんですよ



音楽好きな佐藤さんからこそ実現した、コラボレーションリングメモ。カラーはグリーンとブルーの2色。¥935(税込)



## UPCOMING ARTISTS

ビルボードライブ東京・横浜  
注目アーティスト

チケットのご購入はこちらから  
[billboard-live.com](http://billboard-live.com)



ARTIST	SCHEDULE
<b>角松敏生</b> TOSHIKI KADOMATSU Plays The Guitar 6 "C.U.M Vol.1 EXTRA TOUR @ Billboard Live"	横浜 10/11(金)~10/12(土) 東京 10/25(金)~10/26(土)、 11/1(金)~11/2(土) SA:¥12,800~ CA:¥12,300~
<b>矢井田 瞳</b> 弾き語りツアー ~ GUITAR TO UTA 24-25 Billboard Live Special ~	横浜 10/19(土) 東京 10/31(木) SA:¥8,300~ CA:¥7,800~
<b>菊池桃子</b> 40th Anniversary Live Back to the "Ocean Side"	横浜 10/20(日) SA:¥10,000~ CA:¥9,500~
<b>小比類巻かほる</b> 「両手いっぱい」の ジョニー 2024」	横浜 10/27(日) SA:¥8,000~ CA:¥7,500~

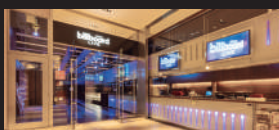
ARTIST	SCHEDULE
<b>esperanza spalding</b>	東京 11/3(日)~11/4(月・振) SA:¥11,800~ CA:¥11,300
<b>PYRAMID</b> 『PYRAMID CITY JAM -Live Vol.2-』	東京 11/6(水) SA:¥7,600~ CA:¥7,200
<b>本田雅人BAND</b>	横浜 11/8(金) SA:¥7,500~ CA:¥7,500~
<b>杏子 "JUST TODAY vol.2" ~BEE&amp;ME~</b> Special Guest いまみちともたか、 ENRIQUE	東京 11/13(水) SA:¥8,200~ CA:¥7,700

ARTIST	SCHEDULE
<b>BONNIE PINK</b> Billboard Live 2024 アルバム再現ツアー Vol.1 [Let go]	横浜 11/15(金) 東京 12/6(金) SA:¥8,900~ CA:¥8,400~
<b>和希ぞら</b> Sora Kazuki Billboard Live 2024 in Yokohama	横浜 11/16(土) SA:¥11,000~ CA:¥10,500~
<b>Lalah Hathaway</b>	東京 11/17(日)、 11/20(水)~11/21(木) SA:¥9,800~ CA:¥9,300
FMヨコハマ 「深夜の音楽食堂」 presents <b>向井秀徳×松重豊</b> ~地獄の諸行無常~	横浜 11/20(水) SA:¥6,800~ CA:¥6,300~

※価格は全て税込です SA…サービスエリア スタッフサービス付きで料理を楽しむテーブル席・ソファ席。 CA…カジュアルエリア 1ドリンク付きのカウンター席。注文はバーカウンターで。

**billboard  
LIVE**

[billboard-live.com](http://billboard-live.com)



### Billboard Live TOKYO

◎03-3405-1133  
東京都港区赤坂9-7-4  
東京ミッドタウン ガーデンテラス4F  
◎不定休

### Billboard Live YOKOHAMA

◎0570-05-6565  
◎神奈川県横浜市中央区北仲通5-57-2  
KITANAKA BRICK&WHITE 1F  
◎不定休

### Billboard Live OSAKA

◎06-6342-7722  
◎大阪府大阪市北区梅田2-2-22  
ハービスPLAZA ENT B2  
◎不定休

### Club BBL

「Club BBL」は、先行予約、1ドリンクサービスなどが受けられるビルボードライブ東京・横浜・大阪共通で利用できるメンバーシステム

### 詳細・入会はWEBから

<https://www.billboard-live.com/membership/>

お問い合わせ先  
◎03-3479-4141(平日12:00~17:00)  
◎土日祝



～山奥の、会津から。～ 会津野菜  
 栄養たっぷりの朝採れ新鮮野菜をご自宅にお届け



自然豊かな会津で愛情をかけて育てた、新鮮朝採り野菜をその日のうちに発送。春夏は西会津ミネラル野菜セット、喜多方アスパラ野菜セット、秋冬は西会津/喜多方新米+秋冬野菜セットがあり、山菜、アスパラ、新米、白菜、雪下キャベツなど、その時期一番美味しい野菜をお送りします。

【特典】会津山塩をプレゼント

会津野菜をご注文いただいた方に、裏磐梯大塩温泉を煮詰めて生成した「会津山塩」をプレゼント。ご注文内容確認ページ最下部のお問合せ欄に「アフィリエイト見た」とご入力ください。  
 ※期間限定:2024年10月31日(木)まで

会津野菜

©2024-19-2022 ©9:00~19:00

◎日・夏季・年末年始

◎<https://aizu-yasai.jp>

会津野菜 🔍



# PREMIUM GALLERY

人生を楽しむ大人のための  
 毎日を豊かにする情報をお届け



日本フラワー・オブ・ザ・イヤー2022を受賞。唯一無二の価値と本物の品格を堪能できる

## 世界初の青色コチョウラン「Blue Gene」 大切な人への特別な贈り物に

贈り物として人気のコチョウラン。自然界に青い花は存在しないが、化学メーカーの石原産業が17年の研究開発を経て生まれたのが、「天然の青色」を持つ「Blue Gene®」(ブルージーン)だ。コチョウランとツユクサのめぐり逢いにより実現したこの気高い青色は、着色したコチョウランとは異なり、自然な風合いを楽しんだ後も新たな花の開花とともに繰り返し美しい青色を楽しめる。栽培数が限られているため希少性が高く、「奇跡のめぐり逢い」という花言葉も贈り物に最適だ。そんなOne & Onlyの価値を持つ「Blue Gene®」。特別な記念日や大切な人に、色褪せることのない記憶に残る感動を贈ってはいかがだろうか。

INFORMATION

全商品10%OFF!

本誌を見た方限定、オンラインストアでの購入で全商品10%OFF。下記QRコードからアクセスし商品購入、または決済画面でクーポンコード「affluent-2024」と入力。(有効期間:2024年12月31日迄)



誕生日、結婚記念日、長寿祝いなど、人生の節目に贈る大切なプレゼントにもぴったりだ

ブルージーンストア (石原産業株式会社)

◎大阪府大阪市西区江戸堀1-3-15

◎[po\\_bluegene\\_qa@iskweb.co.jp](mailto:po_bluegene_qa@iskweb.co.jp)

ブルージーンストア 🔍







大切な人との縁を深め、より充実したひとときへと導いてくれるYUEN。ぜひ食事と一緒に楽しんでほしい。価格は1本11,000円(税込/720ml)

## フランスの世界的日本酒コンクールで金賞を受賞 プレミアム日本酒〈YUEN 広島県〉

「食の恋人」がコンセプトの日本酒〈YUEN 広島県〉は、テロワールにこだわり、原料の水・米・酵母がすべて広島県産。特に、仕込み水は硬度20mg/Lという国内屈指の超軟水で、シルクのようななめらかな口当たりが特徴だ。さらに、高度な醸造技術により、一般的な日

本酒のアルコール度数16%よりも軽快な13%を実現。その味わいは、上品なグレープフルーツのように爽やかで飲みやすく、飲む人を選ばない。意匠を凝らした化粧箱付きで、大切な人へのギフトにも最適だ。オンラインショップのほか、都内ギフトショップでも販売中。



「試食BARアサクサ」の試飲は1杯300円

### INFORMATION

渋谷・浅草の実店舗で購入可能  
西武渋谷店パーキング館1階のギフトショップ「CHOOSEBASE SHIBUYA」にて〈YUEN 広島県〉が購入可能。ボトルや化粧箱を実際に手にとることができ、贈り物に使用したい場合などに便利だ。また、浅草花屋敷通り商店街にある試食専門店「試食BARアサクサ」では、購入だけでなく試飲(有料)も可能。味わいを確かめてから購入したい方におすすめ。一度足を運んでみては。

### 株式会社エノク

① <https://yuen-sake.com/> Instagram: @yuen.sake.jp  
お問い合わせは、公式webサイトの「CONTACT」へ

YUEN 日本酒 Q



塩辛は定番味のほか、程よい辛さが癖になるジャン辛味、やみつきになる辛さの激辛味も人気(写真上)。ハスカップリキュールはキッシュや生ハムとも好相性(写真下)

## 10月は北海道自慢の塩辛やキッシュがおすすめ 地元を知り尽くす北海道電力厳選の名品を自宅で

新鮮な海の幸や、広大な大地が育む肉や野菜など北海道の味覚は数えきれない。北海道電力運営のオンラインショップ「きらめくストア」には、産地を訪れたスタッフが魅力を肌で感じた商品を厳選。今月のおすすめは本場函館でもなかなか手に入らない、自社定置網で

水揚げした旨味抜群のいかの塩辛、希少な北海道産ミズナラ樽で熟成された純米大吟醸酒、地元小樽で評判の桜いぶしベーコン入りキッシュや生ハムブロック、そして夏の北海道を代表するハスカップリキュール。北海道民をも唸らせる逸品の数々をぜひ味わってみて。

### INFORMATION

全商品対象10%割引クーポン  
限定企画として「きらめくストア」の全商品に使える10%割引クーポンをプレゼント。上記で紹介した定置網で、水揚げした本マグロの赤身を使った本マグロステーキをはじめ、塩辛や生ハムブロックなど、今だけの特別価格でぜひ一度試してみてください。  
※商品購入時にクーポンコード「afflu2410」をご入力下さい。  
※有効期限:2024年10月31日(木)迄

### きらめくストア

① <https://kira-make.hepco.co.jp/> Instagram: @kira\_make\_store  
お問い合わせは、公式webサイトの「お問い合わせフォーム」へ

きらめくストア Q





自分の身一つで始められるボーカルコースは、手軽で健康増進目的で始める方も多い



1番人気はピアノコース。レッスン合間の先生や生徒同士の会話も魅力のひとつ



## 芸術の秋はカワイで音楽レッスンを！ 憧れの楽器や歌に挑戦してみては

芸術の秋、何か新しいことに挑戦したい方も多いのでは？「憧れの曲をもっと上手く歌いたい」「かっこよく楽器を奏でたい」そんな長年の思いを、この機会に叶えてみてはいかがだろうか。カワイミュージックスクールは個人レッスンなので、初めて楽器に触れる方や楽譜が読めない初心者の方でも、自分のペースでレッスンを受けられるので安心。おすすめは、演奏活動中のプロの講師が一人ひとり丁寧に指導してくれる「ボーカル」コース。声を出すことでのどの筋肉が鍛えられ、歌うことによってストレス発散にも繋がると幅広い年代に好評だ。今ならお得なお試し4回レッスンも実施中。



### INFORMATION

#### 体験当日入会で割引

まずは無料体験レッスンで先生との相性、雰囲気などを体感してみてください。今なら、体験当日に入会の申込みをした方限定で、入会金が割引になる特典も(締切:10月末迄)。詳細はお問合せを。

#### カワイミュージックスクール

☎0120-921-714(カワイ表参道) ☎11:00~19:00(受付時間) ☎祝日  
☉表参道、青山、三軒茶屋、品川、武蔵小山など都内に複数教室あり。詳細は、右記QRコードからHPへ。



カワイミュージックスクール 🔍



「エテルナムDR」シリーズとして、セラム、ローション、クリームがラインナップ。(写真上)。商品に自信を見せる営業の白谷(写真下)。現在、取扱クリニックも募集中

## 幹細胞美容の可能性を追求。エテルナムDR誕生 取扱クリニックを募集中！

クリニック専売化粧品「エテルナムDR」は、再生医療の現場で使用されている上清液を日常のスキンケアとして提供することにより、永く美しくありたいという人々のニーズを満たす商品だ。希少なヒト臍帯由来間葉系幹細胞培養上清液に含まれる液性因子(サ

イトカイン、増殖因子、エクソソーム等の整肌成分)は、他由来に比べて多いことが確認されており、美容分野で注目を集める。上清液は、国際規格ISO14644-1の「Class6」に相当する環境で製造されており、安全性と品質にこだわったスキンケアである。



### INFORMATION

#### 安全性と高品質へのこだわり

上清液の効果は学会でも発表されており、肌の三大成分と関連があることが明らかとなった。上清液の製造は、再生医療研究を行っているグループ会社のCell Exosome Therapeutics株式会社が担当しており、技術力と生産能力により、高価な原料を高配合で製品に取り入れることが可能である。上清液との相乗効果を生む植物由来原料も配合している点もポイントだ。

#### 株式会社エテルナム

☎03-6712-6590 ☉東京都渋谷区恵比寿1-21-17 7F ☎9:30~18:00  
☉土曜日、日・祝日

株式会社エテルナム 🔍





# 投資信託 ファンドラップ・債券・株

## 損をする本当の理由と賢い選び方

大和証券出身の代表をはじめ、野村證券、SMB C日興証券など各証券会社出身の講師陣が、資産運用の「損をする本当の理由と賢い選び方」を解説していた資料を無料でお送りしています。さらに、解説資料に同封のアンケートのご返送で資産運用に役立つ書籍をプレゼント。ぜひお申込みを。

「大事な資産を減らしたくない」投資の「裏」に陥らないために

多くの方は「プロに任せれば成果を出してくれるだろう」と証券会社や銀行で資産運用を行いますが、期待通りの結果にならず、うまくいかないと嘆く人は少なくありません。プロが勧める金融商品で、なぜ損をしてしまうのでしょうか？ 一方で、「担当者が次々に代わり、それぞれ言うことが違う」「新商品を勧める時だけ連絡がくる」「リスクや手数料については話してくれない」これらは実際に私、友田が聞いた不満のほんの一部です。なぜこのような不満がなくならないのでしょうか？ こうした失敗の背景には、個人投資家が気づきにくい落とし穴が無数にあるのです。弊社では、証券アナリストが八千名以上の資産運用を分析

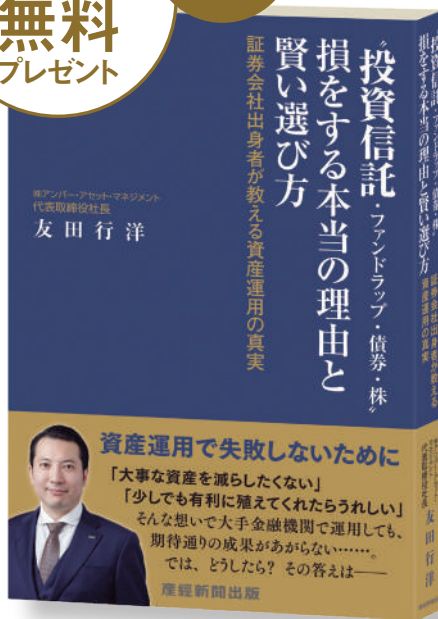
し、「損をする本当の理由と賢い選び方」を解説した資料を無料でお送りしています。さらに、解説資料に同封のアンケートにご回答いただいた方へプレゼントする書籍は、多くの方が陥っている罠を分かりやすく解き明かし、正しい運用方法を見極める力を養っていただくために出版したものです。特にリタイア世代の資産運用は、将来の生活の質を変えてしまう重要なもの。「プラスだから大丈夫」とお考えの方も、分かったつもり、の罠に落ちないために資料請求されることをお勧めします。

### 中立的な独立系 金融アドバイザーとは

資産運用アドバイザーとして証券会社に勤めていたサラリーマン時代、私はリーマンショックの直後に転職が決まりました。当時の顧客に

希望者には  
個別相談  
受付も

書籍も好評発売中!  
書籍を申込者に  
**無料**  
プレゼント



代表取締役社長 友田行洋

大和証券退職後、個人投資家側に立った中立的な資産運用アドバイザー会社を運営。金融庁が毎年基調講演を行う日本IFAフォーラムや、日経新聞などメディアが開催するイベントで講演活動を行っている。証券アナリスト(CMA) / 東京理科大学卒

〈書籍の内容の一部〉

毎月分配型投資信託の罠はタコ足だけじゃない、ファンドラップは手数料が二重取りで高い、トルコ・ブラジル・南ア債券は為替で損をしやすい …など

は、「これだけ資産が激減している中で転職なんて無責任だ」と思われたことでしょう。この経験から「お客様と本音で向き合い、責任あるアドバイザーを届けたい」「自分の家族にも自信を持って勧められるものだけを提供したい」という想いが生まれ、独立系金融アドバイザーの会社を創業しました。「独立系金融アドバイザー」とは、特定の証券会社や銀行におもねることなく、独立中立的な立場で顧客に資産運用アドバイ

スをする金融のプロです。欧米ではいまや証券会社のアドバイザーを超え、資産運用の主流になっています。起業後は私も独立系金融アドバイザーとして、悩みを持つ方々に向き合ってきました。当解説資料や書籍を通じて、みなさんが陥っている罠に気づいていただき、正しい資産運用を身につける第一歩にしたいだければ幸いです。ぜひお気軽にお電話ください。(※弊社より営業は一切致しません)

※郵送料含めすべて無料です。※解説資料は、資産運用に役立つ専門誌・会社案内・講演解説動画DVDセットをお送りします。※個別相談を希望される方は解説資料に同封のアンケート用紙よりお申込みください。来社できない方は電話相談可能です。※書籍はアンケートをご返送いただいた方限定のプレゼントになります。※個人情報、解説資料・書籍等の郵送以外には使用せず、また本人の同意がない限り第三者には提供しません。※当キャンペーンは予告無く終了する場合があります。お早めにお申込みください。

書籍プレゼント  
お申込み  
左記二次元コード  
からは24時間受付

全国で無料セミナー開催中!  
詳しいセミナー開催日程は  
お申込みはコチラから▶  
※本セミナーでは勧誘は一切行いません。

証券運用のかかりつけ医  
～家族に勧める資産運用アドバイス～  
株式会社アンバー・アセット・マネジメント

郵便番号・住所・氏名、電話番号 申込番号075 を明記の上、ご応募ください。

株式会社アンバー・アセット・マネジメント  
電話 0120-770-777  
FAX 03-6380-9756

お電話は9時～21時。  
土日祝日も受付。  
ご質問もお気軽に  
お問合せください。



〒100-0006 東京都千代田区有楽町2-10-1 東京交通会館11階  
(株)アンバー・アセット・マネジメント宛

インターネット アンバーアセット 検索

東京本社:有楽町駅前 東京交通会館11階 / 支社:大阪・名古屋・福岡・横浜・埼玉・千葉・神戸・京都・静岡・札幌・広島  
株式会社アンバー・アセット・マネジメント 金融商品仲介業者 関東財務局長(金仲)第715号

## 不動産のプロが解説

# ドバイ不動産に 世界が注目する理由



株式会社GREENINE 執行役員 ドバイ不動産事業担当  
小野陽平 (宅地建物取引士)

大学卒業後、住友不動産販売に入社し、不動産売買仲介の最前線で営業職に従事。個人で年間40億円の取引を行い、2020年に支店次長に就任。13年間の不動産取引の実績を買われ、2023年に現職就任。日本とドバイを行き来する毎日を送っている。

観光地としてはもちろん、移住先としての人気も高いドバイは今、不動産投資先としても世界中から熱い視線が注がれています。まだまだ発展途上にあるドバイの、魅力のポイントを解説します。



弊社取扱い物件の一例。弊社現地オフィスには、上記のような魅力的な物件の情報が日々届いています。

### 仲介業者選びのポイント

- 日本と現地ドバイにも法人を持ち、不動産取引に精通したスタッフがいること
- 日本語での対応が可能、出来れば現地ドバイに日本人スタッフがいること
- 不動産売買だけでなく、移住、法人設立、口座の開設、現地観光(下見)、送迎などのサポートにも対応していること
- 優良な物件情報をいち早く入手可能な現地エージェントとのネットワークを持っていること

### 【よくいただく質問】

- Q. 日本人がドバイの不動産を買えるのですか？
- A. はい。ドバイは外国人を歓迎するオープンな国なので、日本人も購入が可能です。
- Q. ドバイ不動産の価格帯を教えてください
- A. 3,000万円台から購入可能で、多い価格帯は1億円～1億5,000万円ほどです。

今、移住したい国の一番に名前が挙がるドバイ。世界有数の豊かさを誇るUAEにあつて、世界トップクラスの治安の良さや晴天率の高さ、そして所得税や住民税が無いことなどがその大きな理由になっています。さらに、ドバイ政府が掲げた「ドバイ・都市マスタープラン2040」で、人口の倍増、住環境や観光事業など、世界一住みやすい都市となるための目標が打ち出されたことで人気が一気に加速。日本では不動産投資先としての注目度も高まっています。

ドバイ不動産の魅力は、なんといっても将来性の高さに対して不動産価格が安価な点でしょう。例えば、弊社所有のドバイ・アイランズ・ビーチの海を望む物件は、ドバイ国際空港に近い注目スポットでありながら、坪単価は日本円で300万円台と、東京都心部の半値程度です。さらに、不動産の売却益や賃貸収入に税金がかからないという点も、大きな魅力として注目されています。そして、見逃せない魅力がもう一つ。ドバイでは不動産を購入して物件価格の30%を支払うと、名義変更及び売却が可能になるというルールがあり、少ないイニシャルコストで不動産取引を始めることが出来るのです。

(物件により40～50%の場合もあり)。長年不動産売買に携わってきた私でなくても、その魅力は十分にお分かりいただけると思います。では、実際に不動産取引をするにはどうすれば良いのか。ドバイの不動産取引では、現地の法律やイسلام教への理解が必要です。また、良い物件情報にいち早くアクセスできる現地エージェントとのネットワークも重要なため、仲介サービスの利用が必須になります。まずは無料の相談会などに参加して、信頼できる、頼れる仲介業者探しから始めるのが良いでしょう。





「ドバイ・都市マスタープラン2040」によって不動産開発はさらに加速します。いかに早く優良な開発エリアを見極め、押さえるかが重要です。

## ドバイ不動産の賃貸運用事例

### ◆ 賃貸運用の特徴

- 賃貸借契約の期間は、1年契約、が基本
- 賃料も契約時に、1年分を一括払い、が基本

↳ この基本ルールにより、家賃滞納のリスクを避けることが可能です

### ◆ 賃貸運用利回り エリア別一例

(以下は1LDKタイプの部屋の、実際の取引事例の平均値を独自に算出したものです)

- ドバイハーバー:年間賃料 705万円 / 購入価格 1億1,700万円【利回り約6.0%】
- ダウンタウン:年間賃料 504万円 / 購入価格 8,400万円【利回り約6.0%】
- ドバイヒルズ:年間賃料 430万円 / 購入価格 6,300万円【利回り約6.9%】
- ビジネスベイ:年間賃料 336万円 / 購入価格 5,250万円【利回り約6.4%】



下記、個別無料相談会をご予約いただきましたお客様には、左記以外のエリア賃料も含めた資料を優先的にご提供いたします。まずはお気軽にお問合せください。

## ドバイ不動産 個別無料相談会開催

相談内容は、不動産売買、賃貸に限らず、移住や法人設立などの対応も可能です。



**日時** 10月19日(土)・20日(日)  
①10:00～ ②13:00～ ③15:00～  
完全予約制 1日3組限定

● 上記日程以外でも個別調整可能です(平日のみ)

**場所** 東京ミッドタウン(地下鉄六本木駅直結)  
東京都港区赤坂9-7-1ミッドタウン・タワー 43F  
株式会社GREENINE オフィス

(ドバイ現地法人)  
GREE9 REAL ESTATE L.L.C  
日本人スタッフ常駐



ドバイ法人票(不動産免許)

お申込み・問合せ 下記 電話番号またはメールアドレス、QRからご連絡ください。

☎03-5361-7467 ☑infos@greenine.co.jp



株式会社GREENINE ドバイ不動産事業部(国土交通大臣(3)第8576号) <https://greenine.co.jp/>





大森聡義さん

共通の知人を通じて知り合った有澤さんは、職人肌の料理人。料理とお酒への情熱に溢れ、お店もとても素晴らしいです。



有澤貴司さん

美食のバトンを受け継いで



TOKYO

Gourmet Baton

東京グルメバトン

96

# こだわり抜いた素材と酒で シンプルな美味しさを提供する

## Le Ginglet

るじゃんぐれ / 飯田橋

神楽坂の蕎麦専門店「生蕎麦 い志井」の大森聡義さんからバトンを受け継いだのは飯田橋の純米酒とナチュラルワインの店「Le Ginglet」の有澤貴司さん。居酒屋ならではの、ジャンルレスで自由な美味しさを追求する。



自家製サラミ盛り合わせ  
3,960円(税込)

プロシュット、パンチェッタ、モルタデッラ、フィノッキオーナなど、食べ頃の自家製サラミを4〜7種(約150g)盛り合わせで提供。





1

1.人気メニューの「エゾ鹿のカツレット」1,980円(税込)。信頼の置ける北海道・釧路の猟師、松野 譲さんから仕入れたエゾ鹿を使用。2.デンマークの家具ブランド、フリッツ・ハンセンとコラボしたスタイリッシュな店内。6席のカウンター、テーブル28席、ソファ-2名掛け、4名掛けを設える。

2

旨い料理にジャンルは関係なく、とにかく旨いものが多い。そんなシンプルな哲学を体現する店がある。飯田橋に店を構える純米酒とワインの店「Le Ginglet」だ。

オーナーシェフの有澤貴司さんは、フレンチの名店「OHARA ET CIE」などで修行を重ねた、正統派フレンチ出身。しかし、有澤さんがオープンしたのは敢えての居酒屋だ。メニューには「自家製サラミ盛り合わせ」「エゾ鹿のカツレット」「季節の土鍋ご飯」など、バリエーション豊かな料理名が並ぶ。

「フレンチやイタリアンのシェフでも、日本人なら仕入れた魚を見て『この魚は醤油で食べた方が美味しそう』と一度は考えたことがあると思います。じゃ



1



2

1.どぶろくの上澄み部分のみを詰めた、新感覚の酒「権化土の密C(つちのみつと)」グラス1,650円(税込)。ほのかな甘みがサラミの塩味と絶妙にマッチする。

2.ガラス張りの特注ワインセラーには、ナチュラルワインを中心に約500種類、2000本のワインが揃う。全てを把握している有澤さんに、飲み頃の銘柄を選んでもらうのがベター。

あ、なぜそれができないのかという、料理のジャンルが違うから。だったらジャンルって必要あるのかな、と思うんです。それよりもお客様に美味しいものを食べて喜んでほしい、そういう哲学やイズムの方が重要だと思ったので、ジャンルに縛られない居酒屋にしました」

有澤さんが大切にしているのは「シンプルに素材の美味しさを感じられる料理」だ。それゆえ素材選びの際には生産者の元へ足を運び、育った環境や素材に込めた思いを自ら見極める。猟師も仲買人も、長年にわたり付き合いのある、信頼の置ける業者ばかりだ。さらに、この店を特徴づけるのが酒の豊富さだ。壁一面のワインセラーには常時2000本のワインが並



PROFILE

岡山県出身。西麻布の名店「OHARA ET CIE」など都内のフレンチレストランで約8年修行した後、ホテル、日本料理店、ラーメン店、焼き鳥店などで多彩な経験を積む。2016年に独立し、「Le Ginglet」をオープン。

び、全国から厳選した日本酒も揃えている。

「ビジネスだけを考えれば、在庫を抱えずに酒屋さんから届いたものをその日のうちに提供する方が効率がいい。でも、飲食業の根本はお客様に喜んでいただくことです。料理と飲み頃のお酒をピタッと合わせて、楽しんでいただきたいと思います」

アラカルトもあるが、初めての場合はさまざまな料理を味わえるコースがおすすすめだという有澤さん。ジャンルを問わず、シンプルに旨い料理と酒を楽しみたいときに訪れるべき店だ。



Le Ginglet

- ◎東京都千代田区飯田橋 4-7-4 グランプラス1F
- ◎03-6261-6233
- ◎18:00~23:00(L.O.22:30)
- ◎月曜日・日曜日
- ◎コース 7,800円(税込)~

Le Gingletの「厳選食材スペシャルコース 11,000円」を抽選でプレゼント

ご利用期限：2025年3月29日(土)

※除外日あり、お飲み物代は含まれません  
下記URLまたはQRコードから応募ください。  
応募締切2024年11月4日(月・振)迄

<https://questant.jp/q/afgourmet2410>





人生100年時代。より豊かで充実したセカンドライフを送るためのマネーセミナー

# 新NISA活用セミナー

本セミナーでは、特定の金融商品に偏らず  
資産形成のトータルなノウハウが学べます！  
金融商品のセールスを目的とせず、数多くの金融関連資格を持つ  
独立系ファイナンシャルアドバイザー(IFA)が  
様々な視点から100%お客様の立場でお話します。

各回共通 定員: 15名

受講方法: Zoomによるオンラインセミナー  
(Zoomが分からない方は講師から誘導致します)

お一人様いずれか一つ、一日限りのお申込みとなります。多くの方が参加できるよう、複数のセミナーの参加はご遠慮頂いております。

15年間で  
722回以上  
開催!

延べ約  
6,512名  
以上が参加!



¥0  
参加費  
無料!

## 初めての資産運用 新NISAで失敗しない為の 安定的なお金の殖やし方

日時 11月13日(水) 10~12時 水野 / 11月16日(土) 10~12時 泉  
12月4日(水) 10~12時 泉 / 12月7日(土) 14~16時 水野

資産運用初心者向けの内容です。実は資産運用にも新NISAにも落とし穴が結構あります。金融機関に「カモがネギと鍋とお箸まで準備してやってきた!」と思われぬように、失敗しないための基礎知識があります。まだ、売側の理論に染まっていない方にお伝えしたい内容です。経験者でも謙虚にご自身の運用全般を見直してみたいと思う方にもお勧め。

こんな方におススメ ● 全く初めて運用に取り組む方 ● 新NISAで安定的に利益を出したい方 ● 新NISAのメリット、デメリットを理解したい方

運用経験者必見!

## 安定運用実現のための商品& ノウハウ&マーケット最新情報

日時 11月17日(日) 10~12時 伊藤

近年、世界の変化は目覚しく、長期的な視野を持ちながら変化に対応することが必要です。そこで、マクロ経済をベースに現在のマーケット最新情報と共に、安定運用を実現するための商品や知識、ノウハウをお届けしながらフォローアップを行います。お金のプロである独立系プライベートバンカーだからこそお伝えできる情報やノウハウが満載です。

こんな方におススメ ● 安定した運用を実現したい方 ● 資産形成の再構築を行いたい方 ● ご自身の現状のポートフォリオや運用の方向性に疑問をお持ちで、セカンドオピニオンを受けてみたい方



伊藤 英行 コンサルタント

一般社団法人マネーコンサルティンググループ  
パートナー

取得資格他: プライマリー・プライベートバンカー・AFP /  
ファイナンシャルプランニング2級技能士・証券外務員  
二種・企業年金総合プランナー・相続診断士



水野 貴美子 コンサルタント

一般社団法人マネーコンサルティンググループ  
代表理事

取得資格他: ファイナンシャルプランニング3級  
技能士・証券外務員二種・住宅ローンアドバイザー・  
相続診断士



泉 順子 コンサルタント

一般社団法人マネーコンサルティンググループ  
専務理事

取得資格他: ファイナンシャルプランニング2級技能士・  
証券外務員二種・住宅ローンアドバイザー・一般社団法人  
相続・事業承継コンサルティング協会



セミナーの詳細・お申し込み・お問い合わせは

下記検索ワードで検索、  
またはQRよりアクセス

マネーコンサルティンググループ Q



一般社団法人  
マネーコンサルティンググループ

☎03-6420-0652

〒153-0064 東京都目黒区下目黒1丁目4番7号  
グリーンハイッソ行人坂405号室



## デスクワークが楽しくなる全自動コーヒーメーカー

デスクワークのよき相棒、コーヒー。今やコンビニでも気軽に購入できるコーヒーだが、今回ご紹介するデロンギの「マグニフィカ スタート」があれば、自宅でもバリスタ顔負けのコーヒーをいつでも手軽に楽しむことができる。

イタリアの家電ブランド「デロンギ」は、2003年に世界各国で全自動コーヒーマシンを販売開始した。今回紹介する「マグニフィカ スタート」は、エントリーモデルながら上位機種に負けない味わいを楽しめると不動の人気を誇る「マグニフィ

カ」シリーズとなる。タッチパネルを採用するなど使い勝手が向上し、昨年末の登場以来、早くもベストセラーの呼び声高いモデルとなっている。

デロンギの全自動コーヒーマシンは、全モデルで圧力をかけてコーヒーを抽出するエスプレッソ方式を採用している。採用しているグラインダーや抽出ユニットは全モデルで同じ性能のため、ブラックコーヒーやエスプレッソはエントリーモデルでも上位モデルと変わらない味を楽しめるのだ。メニューは「エスプレッ

ソ」、豆の個性を引き出す「スペシャルティ」、日本人が好む一般的なブレンドコーヒー「カフェ・ジャポネ」が選択可能。豆量も3段階で選べるほか、ふわふわのミルク泡が作れるミルクフロッサー付きでカフェラテも楽しめる。そして内部洗浄機能付きでお手入れも簡単と、「マグニフィカ スタート」はエントリーモデルらしからぬ高機能を誇る。

高級感あるデザインで置く場所を選ばないこの一台があれば、家時間がより充実すること間違いなしだ。

©デロンギ・ジャパン お客様サポートセンター ©0120-804-280 ©<https://www.delonghi.com>

# TSUWA MONO

大人の逸品

Texts\_SAYAKA NAGASHIMA.  
Photographs\_HIDE NOGATA.

デロンギ マグニフィカ スタート  
全自動コーヒーマシン  
ECAM22020B

¥99,800 (税込 / 編集部調べ)



江戸から令和、そして、  
未来へとつなぐバトン

銀座萬年堂本店の歴史は約400年前の京都で始まった。時代が江戸から明治に変わると、遷都に伴い東京に移転。その後、関東大震災や東京大空襲による焼失など、幾多の困難を乗り越えながら、13人の当主がバトンをつないできた。

「400年続いた秘訣は、たまたまです(笑)。時代時代にいろいろあって、その度に先人たちがなんとか乗り越えてくれた。400年はその結果で、大事なのは次の400年をどうつなぐかです。過去は変えられませんが、未来に対しては多少の責任があると思っています」

そんな樋口さんだが、若い頃は和菓子屋に興味がなかったそうだ。

「社会に出て外から家業を見て初めて『オヤジ格好いいな』と思うようになりました。それでも10年くらいはサラリーマンを続けるつもりでしたのですが、海外旅行中にオヤジが倒れたと連絡があつて、帰国して病院で面会した時に『俺が継ぐから安

## 銀座萬年堂本店 十三代 樋口喜之 和菓子の伝灯を灯し続ける

歌舞伎役者も鼻匠にする銀座の老舗和菓子店「銀座萬年堂本店」。その歴史は江戸時代初期の元和3年(1617年)にまで遡る。十三代当主 樋口喜之さんのお話には、家業への愛と情熱、伝統を受け継ぐことへのプライドと苦悩が詰まっていた。

### Yoshiyuki Higuchi

#### Profile

1968年東京都出身。元和3年(1617)創業の和菓子店「銀座萬年堂本店」十三代当主。幼少より工場に入りして菓子づくりに親しむも、成長とともに興味は移ろい、大学卒業後はアパレル業界に就職。数年のサラリーマン生活を経て、あらためて家業の素晴らしさを実感して1996年に銀座萬年堂本店に入社。2000年に父が鬼籍に入り、跡を継いで当主となる。

#### 銀座萬年堂本店

◎東京都中央区銀座7-13-21  
☎03-6264-2660  
🌐<https://www.mannendou.co.jp/>



心して」と伝えていました。結局父の病気はすぐに治ったので、今思うと、跡を継がせるための壮大な罫だったんじゃないかと疑いましたよ(笑)。どちらにしても、その3年後に父は癌で他界してしまつたので、継いだタイミングとしてはベストだったのかなと思っています」

伝統を守るために  
変えることと変えないこと

未来に向けて樋口さんほどのようにバトンをつなぐのだろう。

「老舗の先輩方はよく、『伝統は革新の連続』とおっしゃっていて、数年前まで僕も真似して使っていたんです。だけど、革新っていう言葉にはスクラップ&ビルドみたいなイメージもあって、古いものを壊す必要ってあるのか?って、少し引つかかっていたんです。そんな時に比叡山延暦寺の『不滅の法灯』の話を目にしてピンとききました。不滅の法灯は1200年ずつと新しい油を注ぎ足して火を絶やさず灯し続けています。これは仏法を師から弟子へと絶やさず受け継ぎなさいという教

えを表したものだそうです。『伝統』という言葉は、この『伝灯』という仏教用語からきているそうですよ。老舗の歴史もこの『新しい油』くらいの変化で良くて、古いものをなんでもスクラップする必要はないし、むしろ守るべきものは守る、それで良いんだって腑に落ちたんです」

樋口さんは2022年9月に喫茶併設の新店舗を現在の場所に移転オープンさせた。伝統の味を法灯とするなら、新店舗はそれを灯す『新しい油』の1つということだろう。

「うちのあんこは小豆の味と香りがしっかり感じられる強い味が特長で、抹茶やコーヒの味にも負けずによく合います。そのあんこを使つた『御目出糖(おめでとう)』は、元禄年間から伝わる看板商品です。蒸したてが最高に美味しいお菓子なので、その味を知っていただきたくて、喫茶ではセIROで温めたものを提供しています。観劇後などにお菓子を楽しみながらゆっくりしていただき、『銀座でいい時間が過ごせた』と思っただけの場所になれたら嬉しいですよ」

1. 喫茶を併設した新店舗。お菓子の出来立ての美味しさが楽しめる。2. 銀座萬年堂本店の銘菓「御目出糖」。その名前から婚礼用の引出物、お祝い用としての人気も高い。1個286円～(税込) 3. 喫茶で提供される「煉り立てあんわらび餅とお抹茶」1,980円(税込)





合格点には達していても、  
百点満点のお菓子は、  
一生追い求めると思います。

代替わりした時に「味が落ちた」とお客様に言われました。父は旦那仕事しかやらなかったのだから、そんなはずなのに。感情が味覚に与える大きさに驚いたと同時に悔しさも感じて、「認められよう」と強く思いました。ただ、あんこ作りはとてつもなく難しい。自分なりの合格点に達したものを売っているけれど、100%完璧と思えるものは一生できないんじゃないかな。

旅行読売 × AFFLUENT



書籍「旅する喫茶店」好評発売中

「旅する喫茶店」は、旅の専門誌「月刊 旅行読売」で連載中。  
11月号「初めての 鉄道ひとり旅」特集（特別価格880円）は  
全国の書店で販売しています。



福島

大正ロマンの香り漂う駅舎のカフェ

えきかふえSHIRAKAWA



東北の駅百選にも選定された白河駅。カフェは改札に向かって左手にある



台湾かき氷750円と大正ロマンブレンド400円



えきかふえSHIRAKAWA

- ① 福島県白河市郭内222
- ② 東北新幹線新白河駅から東北線3分の白河駅構内
- ③ 0248-23-5530
- ④ 11時～L.O.17時/月・木曜休（不定休あり）

**東** 北線白河駅の駅舎は、100年以上前の1921（大正10）年に建てられた木造建築で、大正ロマンを思わせる和洋折衷の造り。随所に往時のたたずまいが残る。100周年の2021年には入り口正面の窓のステンドグラスも新しくなり、モダンな雰囲気を出す。えきかふえSHIRAKAWAは、その白河駅の構内にある。国認定の「白河市中心市街地活性化基本計画」の第1弾事業として、09年にオープンした。以来、地元の人はもちろん、白河市の名所の一つとして多くの観光客が訪れている。

「かつて待合室だったスペースを改装しました。中は変わりましたが、取り囲む壁や窓の木枠などは古い駅舎の趣を残しています」とスタッフ。一部の席からは、ホームにつながる渡り廊下や庭園も見渡せる。地元で人気のコーヒー店で焙煎した豆を使った「大正ロマンブレンド」のほか、8月から新登場の「台湾かき氷」などのスイーツ類、パスタやカレーとメニューは充実。平日限定のランチメニューもある。



1.店内は風格ある木造りのインテリアで統一されている



2. 駅の正面の窓にはステンドグラスの装飾が施されている



連泊でゆったり過ごす一都市滞在の旅



人気の近代アラビアンリゾート  
都市を満喫

ドバイ・  
アブダビで  
過ごす 5日間



スマホからも  
ご覧いただけます。



エミレーツ航空ビジネスクラス・  
プレミアムエコノミークラス利用  
(成田⇄ドバイ間)

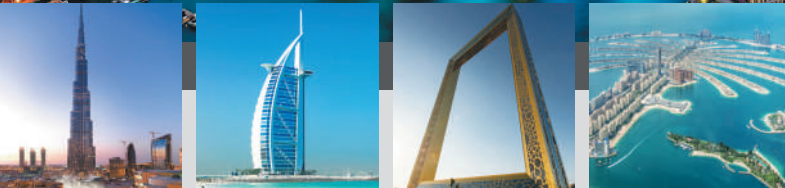


Business Class  
ビジネスクラス



Premium Economy  
Class  
プレミアムエコノミークラス

2~4日目/ドバイの街並み



2日目/バージュ・カリファ

2日目/バージ・アル・アラブ

2日目/ドバイフレーム

4日目/パーム・ジュメイラ

Dubai  
ドバイ



2つのアラブを体感できる  
ドバイ・アブダビの観光へご案内

Abu Dhabi アブダビ



4日目/エミレーツパレス

4日目/シェイク・ザイド・グランド・モスク

デラックスクラスホテル(業社)にご宿泊

2・3・4泊目/ドバイ JWマリオットマーキース(指定)

Dx  
デラックス  
クラス  
ホテル(指定業社)

外観イメージ

高級ブランド「JWマ  
リオット」を冠する  
ホテル。ワールドク  
ラスのサービスで、  
贅沢なひとときをご  
堪能いただけます。

客室一例イメージ

旅の  
ポイント

◎ザ・ビュー・アット・ザ・パームへご案内。パ  
ルシヤ湾に浮かぶ人工島、パーム・ジュメイラの展  
望台から360度の大スケールの眺望をご堪能。

夕食 人気のドバイ噴水ショーが見えるレストランをご用意。  
最終日は美しい噴水ショーと共にドバイの夜をお楽しみ  
ください。観光後、ドバイ空港へ。 (ドバイ泊) ㊄ ㊄ ㊄

5 2:55/ドバイ発空路、エミレーツ航空直行便にて帰国  
の途へ。  
17:20/東京(成田)着。着後、空港で解散となります。 ㊄ ㊄ ㊄

※燃油サーチャージ(目安)66,000円:2024年8月5日現在。  
今後、原油価格の変動により金額が変更されることがあります。  
※国際観光旅客税・国内空港施設使用料・海外空港諸税・  
航空保険特別料金・ドバイ滞在税及び予約・発券システム手  
数料が別途必要となります。

※お1人様(2歳以上)2名様1室/  
ビジネスクラス・プレミアムエコノミークラス利用の場合

出発日(2025年)	旅行代金	
	ビジネスクラス (成田⇄ドバイ間)	プレミアムエコノミークラス (成田⇄ドバイ間)
3月 27(木) 開催確定	1,098,000円	598,000円
お1人部屋追加代金(相部屋不可)		80,000円
現地合流プラン代金(お1人様2名様1室利用)		500,000円

※このコースでは3人部屋をお受けできません。  
※ファーストクラス・エコノミークラスについて、詳しくはお問い合わせください。

園同行 園朝3回、昼2回、夕1回(機内食除く) 園エミレーツ航空 FE695EC:ビジネスクラス(成田⇄ドバイ間)、FE695EP:プレミアムエコノミークラス(成田⇄ドバイ間)、FE695EF:ファーストクラス(成田⇄ドバイ間) 園ドバイ:JWマリオットマーキース【指定】 ※全都市デラックスクラスホテル(当社基準)。 ※ダブルベッドやシャワーのみのお部屋となる場合があります。 [4807008]

ご注意 必ずお読みください

- 上記スケジュールは、2024年9月6日現在のものであり、航空機・バス等交通機関の都合や天候等の事情により、日程が変更になる場合があります。
- ドバイ滞在には別途、宿泊税(ツーリズムデイルハム)のお支払いが必要となります。
- 現地祝祭日により、観光や自由行動に影響が出る場合があります。また、間際にならないと決定しないイスラム教の祝祭日により、入場観光ができない場合があります。

お問い合わせ・お申込みは

〒105-0022 東京都港区海岸一丁目16番1号 ニューピア竹芝サウスタワー

0570-06-8986 FAX 03-6745-8201

営業時間のご案内 / 月~金曜日9:30~17:30 土・日・祝日9:30~13:30(土・日・祝日は電話受付のみ)  
※ナビダイヤルは市内通話料金をご利用いただけます。一部のIP電話からは、ご利用いただけません。

インターネットなら  
24時間ご予約受付中!  
阪神航空  
www.hanshin-travel.co.jp

観光庁長官登録旅行業第1847号 一般社団法人日本旅行業協会正会員  
株式会社阪急交通社 西日本営業本部 フレンドツアー営業部 東京フレンドツアーセンター  
総合旅行業務取扱管理者 小坂塚 幸太・森山 寛子  
心につなぐ旅 Direct Booking Team ボンド保証会員 旅行業公正取引協議会 協議会会員

お客様の個人情報はお客様との連絡のために利用させていただくほか、お客様がお申し込みいただいた旅行において運送・宿泊機関等の提供するサービスの  
手配及び受領のための手続きに必要な範囲内で利用させていただきます。連送・宿泊機関などの個人情報の提供について向の上お申し込みいただきます。

総合旅行業務取扱管理者とは、お客様の旅行を取り扱う営業所での取引の責任者です。この旅行契約に  
関し、担当者からの説明にご不明な点があれば、ご連絡ください。左記の取扱管理者におたずねください。

心躍る体験、  
新境地のドバイへ



# 貯める、その先へ。

大和ネクスト銀行なら、円も外貨も  
いつでも好金利で効率的に貯められる。  
さらに大和証券とのポーターレスな連携で、  
その先の資産形成への道が目の前に。  
銀行で貯めて、証券で活かす、新しい自分へ。  
さあ、一步、踏み出そう。



銀行で貯める。証券で活かす。

詳しくは  
ウェブサイトへ ▶



銀行代理店

## 大和証券

Daiwa Securities

所属銀行

## 大和ネクスト銀行

Daiwa Next Bank

●大和ネクスト銀行では、現金でのお預入れ、払戻しは取り扱っておりません。大和ネクスト銀行への送金(振込)に際しては、お取扱金融機関所定の手数料がかかります。また、大和証券の総合取引口座へご入金いただくと、翌営業日に大和ネクスト銀行円普通預金口座へスウィープ(自動振替)されます。●大和ネクスト銀行から他の金融機関の他人名義口座への振込手数料は月3回まで無料です。4回目以降は154円(税込)です。●最新の金利など商品に関する詳細は、大和ネクスト銀行ウェブサイトまたは、大和証券の本・支店にて商品概要説明書をご覧ください。●外貨預金には、為替相場の変動により、円貨ベースで元本割れとなるリスクがあります。●外貨預金のお預入れや払戻しに際し、大和証券において外貨の買付や、外貨の売却をする際の為替レートには、為替スプレッド\*が含まれています。よって、為替相場の変動がない場合でも、円貨ベースで元本割れとなるリスクがあります。●外貨預金は預金保険の対象外です。●外貨預金口座からの送金や外貨現金のお取り扱いにはしていません。●商品に関する詳細は、大和ネクスト銀行ウェブサイトまたは、大和証券の本・支店にて外貨預金契約締結前交付書面(兼外貨預金等書面)兼商品概要説明書をよくご覧ください。※為替スプレッド例:1米ドルあたり片道最大50銭、1ポンドあたり片道最大1円50銭 2024年9月10日現在

「大和証券(株)」は、「(株)大和ネクスト銀行」を所属銀行とする銀行代理業者として、「預金の受入れ」および「内国為替取引」を内容とする契約の締結の媒介を行いません。  
商号等:大和証券株式会社 金融商品取引業者 関東財務局長(金商)第108号 加入協会:日本証券業協会、一般社団法人日本投資顧問業協会、一般社団法人金融先物取引業協会、一般社団法人第二種金融商品取引業協会、一般社団法人日本STO協会