

アフルエント

# AFFLUENT

<https://afflu.jp>

毎日に発見を、人生に豊かさを

2025 Mar.  
[TOKYO]

3

アクアリウム  
魅惑の

日々を豊かにする  
こだわりのインテリア

専門家の手で生活がより快適に  
今すぐ使える出張サービス

TOKYO  
GOURMET BATON

—東京グルメバトン—  
八雲うえず

熱視線

—夢追い人—  
小林 魁 / 鮎さきがけ





士業の皆様が抱える  
課題解決のみちしるべ

節税対策

相続・遺産分割

底地・借地

破産管財・任意売却

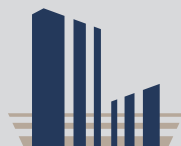
事業承継

資産活用

離婚



サイトは  
こちらから



士業のための不動産情報サイト

Legalest-Navi

〈リガレストナビ〉

利用  
無料

登録  
不要

士業専門チームのノウハウを結集。さまざまな不動産案件の解決サポート事例をご紹介します。

パートナー営業一部 | フリーコール 0120-121-745 TEL 03-3345-0363

国土交通大臣免許(5)第6101号 (一社)不動産流通経営協会会員 (公社)首都圏不動産公正取引協議会加盟  
〒105-0023 東京都港区芝浦一丁目1番1号 浜松町ビルディング30階 FAX: 03-5325-6533

あしたを、つなぐ——野村不動産グループ  
野村不動産ソリューションズ



Special 1

07 魅惑のアクアリウム

Special 2

18 専門家の手で生活がより快適に  
今すぐ使える出張サービス

Present

05 AFFLUENTからの  
プレゼント

Special 3

14 日々を豊かにする  
こだわりのインテリア

Local

25 日本を巡る  
広島県廿日市市／大聖院

Trip

27 旅する喫茶店  
神奈川県横浜市／カフェドゥラプレス

Regular

28 PREMIUM GALLERY

Gourmet

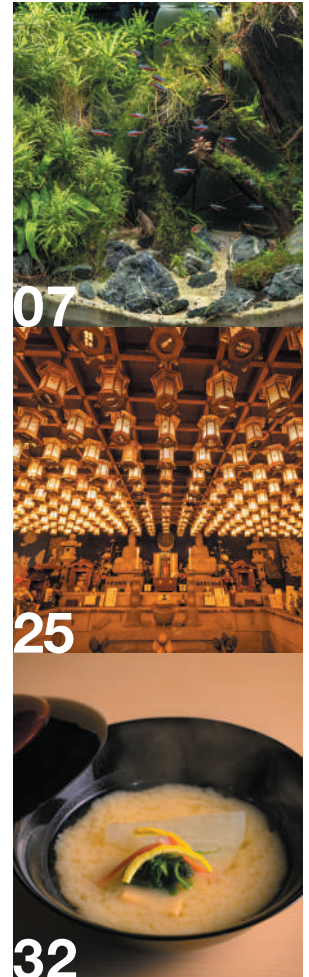
32 TOKYO GOURMET BATON  
東京都目黒区／八雲うえず

Interview

34 熱視線 — 夢追い人—  
小林 魁／鮭さきがけ 大将

Things

37 TSUWAMONO — 大人の逸品—  
エッティンガー/  
[BH] VISITING CARD CASE BLACK+YELLOW



AFFLUENT WEB & SNS

公式サイト、各種SNSにて最新情報を発信中!



2025年3月発行

Publisher ..... 高山勇樹 Editor ..... 小笠原由恵  
Producer ..... 森 正太郎 ..... 相崎美帆  
Chief Editor ..... 菊地 学 ..... 松田芹璃菜  
Designer ..... 松本健司  
Cover Photo . Digital Art StudioTH / Shutterstock.com

編集・発行 / 株式会社affluent  
〒107-6243 東京都港区赤坂9-7-1  
ミッドタウン・タワー 43F

広告掲載・チラシ折込・誌面内容のお問合せ

☎ 0120-121-084 (平日10:00~18:00)

配布に関するお問合せ

☎ 0120-124-034 (平日10:00~18:00)

配布に関するご連絡・お問合せ・送付停止については、右記QRからもご連絡いただけます。



※広告内に記載されている価格表示は「税抜」、「税別」または「広告内の価格は全て税抜価格です」等の表示がない場合は全て税込価格となります。

※掲載情報は2025年2月13日時点のものです。ご利用の際には事前に最新の情報をご確認ください。  
本誌掲載記事の無断転載を固く禁じます。

株式会社affluentにおける個人情報の取り扱いについて

◎お預かりした個人情報は株式会社affluentが管理し、AFFLUENT会員登録、プレゼントの発送、アンケート集計および広告配信を目的として利用いたします。◎お預かりした個人情報は、ご本人様の同意なく第三者に提供することはありません。ただし、法令などにより個人情報の提供を求められた場合を除きます。◎プレゼントの発送を外部に委託する場合があります。◎個人情報をお預け頂くことはご本人様の任意ですが、必要事項に不足がありますと、あらかじめ明示した利用目的に対応するご本人様のご要望にお応え出来ない場合があります。◎当社が保有する応募者ご本人様の個人データについて、利用目的の通知、開示、内容の訂正、追加又は削除、利用の停止、消去及び第三者への提供の停止、第三者への提供記録の開示のお申し出には適切に対応いたします。ただし必要に応じて、追加書類の提出を伴う厳正な本人確認への協力をお願いする場合があります。あらかじめご了承ください。◎当社が保有する個人情報の漏洩が発生した場合には、個人情報保護委員会に報告し、漏洩した情報のご本人様に通知を行います。

◎個人情報保護管理者 / 株式会社affluent  
個人情報保護管理室 室長

◎個人情報に関する苦情・問合せ窓口 / 株式会社affluent  
お問合せ ☎ 0120-121-084 (平日10:00~18:00)



薄毛の悩みへ新しいアプローチ  
S-DSC®毛髪再生医療  
髪の再生医療、  
はじまっています。

治療の詳細や実施施設についてはこちら >>  
<https://www.s-dsc.com/>



# ORIS

HÖLSTEIN 1904



Aquis Date

オリス銀座ブティック

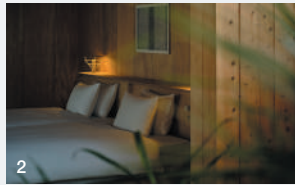
中央区銀座4丁目3番14号 03 6228 6866





1組  
2名様

1. 古宇利島の海が目の前に広がる広い庭とツイン客室のリビング。2. ツイン寝室。琉球畳の畳間に布団を敷けば、4名まで宿泊可能。3. 夕朝食はそれぞれ、沖縄の昔ながらの家庭料理をお手本にした3種類から選ぶことができ、客室に届けられる。



## YAWN YARD Kouri Island 「ツイン」ペア宿泊券(1泊2食付)

各地の気候風土や生活美学を活かしたユニークな滞在を提供するホテルブランド・泊まれる庭「YAWN YARD」。その第一号が2024年9月、沖縄・古宇利島に誕生した。(sea)と(hill)2つのエリアに分かれた8つのヴィラは、プール付きや専有庭付きなど、それぞれ異なる空間が広がる。ダイニングは空や海を近くに感じる半屋外に配され、ベッドルームには心地よい海風が通る。海に沈む夕日を眺めて眠り、朝は早起きして海に行くのもいい。ぜひ静かな古宇利島を独り占めして。

宿泊券利用期限：2025年11月30日(日)迄 ※除外日あり

☎ 0980-56-1128

④ (sea) 沖縄県国頭郡今帰仁村古宇利1837  
(hill) 沖縄県国頭郡今帰仁村古宇利1792-1

⑤ 那覇空港より車で約90分

🌐 <https://www.kourisland.yawnyard.com/>



6名様

# Present

AFFLUENT 2025 March

皆様に感謝の気持ちを込めて  
編集部がセレクトした  
“とっておき”をプレゼント。



各色1名様

## エレコム 「DENTNICS デンタルウォッシャー」 (ブラック/ホワイト)

パルスジェット水流で食べかすや汚れを落とすデンタルウォッシャー。水流はハード、ソフト、リズム、ポイントの4つのモードから好みに合わせて選べる。タンクレスタイプだから軽量・小型で持ち運びやすく、タンクの丸洗いもできて衛生的。置くだけで充電できるワイヤレス充電スタンドにすべてのパーツを収納でき、洗面台周りをスッキリ使えるのも嬉しい。歯磨き後の使用がおすすめ。

価格：14,750円(税込)

エレコム株式会社

☎ 0570-084-465(10:00~19:00)

🌐 <https://www.elecom.co.jp/>



## サントリージャパニーズクラフトジン 「ROKU〈六〉」700ml

発売以来、世界60ヶ国以上で愛される、サントリージャパニーズクラフトジン「ROKU〈六〉」。使用されているボタニカルは、ジュニパーベリーなどジンの伝統的な8種と、桜花、桜葉、煎茶、玉露、山椒、柚子など日本ならではの6種。繊細な職人技で完璧な香味バランスを追求し、スムーズな口当たりと上品な味わいが魅力の本格クラフトジンだ。今ならソーダ割に塩抜きした桜の花を添えるなど春らしいアレンジもおすすめ。

価格：4,400円(税込)

サントリーお客様センター

☎ 0120-139-310(平日9:30~17:00)

🌐 <https://www.suntory.co.jp/wnb/rokgin/>



8名様

## ZINUS 「Traditional-Gel 枕」

全世界累計1500万枚以上のマットレス販売実績をもつ「ZINUS」。「Traditional-Gel 枕」は、同社のマットレスに使われる天然緑茶成分配合のメモリーフォームに、体温調節ジェルを注入した低反発枕。頭部の熱のこもりを軽減し熱気の循環を促進させ、一晩中快適な眠りへと導く。簡単に取り外せる付属のカバーは、風通しが良く柔らかな肌触りの3層ニット生地。素材からすべての製造工程で欧州のOEKO-TEX認証などを取得しており、安全性も万全だ。

価格：4,950円(税込) サイズ：幅60×奥行40×高さ12.7cm

ZINUS JAPAN株式会社 🌐 <https://zinus.jp/>



AFFLUENT公式サイトの  
プレゼントページからご応募ください。

<https://afflu.jp/present/>

※締め切りは2025年4月20日(日)

16年間で758回以上開催!

延べ約6,728名以上が参加!

# 新NISA活用セミナー



本セミナーでは、特定の金融商品に偏らず資産形成のトータルなノウハウが学べます! 金融商品のセールスを目的とせず、数多くの金融関連資格を持つ独立系ファイナンシャルアドバイザー(IFA)が様々な視点から100%お客様の立場でお話しします。

各回共通 定員: 15名  
受講方法: Zoomによるオンラインセミナー  
(Zoomが分からない方は講師から誘導致します)

お一人様いずれか一つ、一日限りのお申込みとなります。多くの方が参加できるよう、複数のセミナーの参加はご遠慮頂いております。

## 資産運用

¥0  
参加費  
無料!

### 初めての資産運用 新NISAで失敗しないための 安定的なお金の殖やし方

日時 4月12日(土) 14~16時 泉 / 4月19日(土) 14~16時 水野  
6月7日(土) 10~12時 水野 / 6月14日(土) 10~12時 泉

資産運用初心者向けの内容です。実は資産運用にも新NISAにも落とし穴が結構あります。金融機関に「カモがネギと鍋とお箸まで準備してやってきた!」と思われないように、失敗しないための基礎知識があります。まだ、売る側の理論に染まっていない方にお伝えしたい内容です。経験者でも謙虚にご自身の運用全般を見直してみたいと思う方にもお勧め。

こんな方におススメ ● 全く初めて運用に取り組み方 ● 新NISAで安定的に利益を出したい方 ● 新NISAのメリット、デメリットを理解したい方

### 運用経験者必見!

### 安定運用実現のための商品& ノウハウ&マーケット最新情報

日時 6月21日(土) 10~12時 伊藤

近年、世界の変化は目覚しく、長期的な視野を持ちながら変化に対応することが必要です。そこで、マクロ経済をベースに現在のマーケット最新情報と共に、安定運用を実現するための商品や知識、ノウハウをお届けしながらフォローアップを行います。お金のプロである独立系プライベートバンカーだからこそお伝えできる情報やノウハウが満載です。

こんな方におススメ ● 安定した運用を実現したい方 ● 資産形成の再構築を行いたい方 ● ご自身の現状のポートフォリオや運用の方向性に疑問をお持ちで、セカンドオピニオンを受けてみたい方



伊藤 英行 コンサルタント

一般社団法人マネーコンサルティンググループ  
パートナー

取得資格他: プライマリー・プライベートバンカー・AFP /  
ファイナンシャルプランニング2級技能士・証券外務員  
二種・企業年金総合プランナー・相続診断士



水野 貴美子 コンサルタント

一般社団法人マネーコンサルティンググループ  
代表理事

取得資格他: ファイナンシャルプランニング3級  
技能士・証券外務員二種・住宅ローンアドバイザー・  
相続診断士



泉 順子 コンサルタント

一般社団法人マネーコンサルティンググループ  
専務理事

取得資格他: ファイナンシャルプランニング2級技能士・  
証券外務員二種・住宅ローンアドバイザー・一般社団法人  
相続・事業承継コンサルティング協会



セミナーの詳細・お申し込み・お問い合わせは

下記検索ワードで検索、  
またはQRよりアクセス

マネーコンサルティンググループ Q



一般社団法人  
マネーコンサルティンググループ

☎03-6420-0652

〒153-0064 東京都目黒区下目黒1丁目4番7号  
グリーンハイッソ行人坂405号室





# 魅惑の アクアリウム

優雅に泳ぐ魚を眺めることで“癒し”を感じたり、また生命の尊さを改めて感じるきっかけになったり……  
メリットが多いアクアリウム。毎日をより充実させるためにも、  
自宅に水槽を設置し、美しい魚たちを身近に感じてはいかかだろうか。

Edit&Words\_POW-DER. Illustrations\_MASARU OTSUKA.



# 水

水槽で魚や水草を育てるアクアリウムは近代的な趣味と思われがちだが、日本では昔から鉢や水盤に金魚やメダカを入れ、涼やかで優雅な姿を愛でていた歴史がある。昨今は水槽や濾過器（フィルター）などの設備が進化。また、飼う魚のバリエーションも以前より増え、楽しみ方が拡充したこともあって、アクアリウムの人気が急騰している。

そこで、アクアリウムの設備や道具はもちろん、魚の習性や飼い方などに精通している『東京アクアガーデン』にアドバイスをいただいた。飼いやすい魚から水槽のサイズ、設備、エサなど、初心者が最低限知っておくべき事柄を解説。さらにお薦めの観賞魚も厳選してご紹介。

それらを参考にして、自宅にアクアリウムを設置してみると良いだろう。美しい魚たちが泳ぐ姿を観賞すれば、心が癒され明日への活力が生まれるに違いない。

## 美しい魚たちを愛でて 心をリラックス&リフレッシュ!

### アクアリウム初心者のためのQ&A

Q1. 初心者にはどんな魚がお薦めですか?

A. ベタなどの淡水熱帯魚がお薦め

アクアリウムで楽しめる魚は多種多様だ。中でもお薦めなのは、水質や温度管理が比較的簡単な淡水熱帯魚だ。それもグッピーやネオンテトラなどの小さい魚ならば、水槽などの設備が小型ですむため、設置や水換えが容易になる。特に、綺麗な色合いと大きな鱗が特徴のベタは、非常に丈夫なので初心者にとってつけた。



種類	飼いやすさ	解説
淡水熱帯魚	★★★★☆	小さい淡水熱帯魚は丈夫な種類が多い。また、体長が小さいから水槽が小さくて済むので、水道や電気料金がリーズナブル。エサ代が少額なのも嬉しい。
淡水魚・観賞魚	★★★★☆	金魚やコイ、フナなどは飼い始めは小さくても、すぐに大きくなってしまふ。成長するに従って中型～大型の水槽が必要となるため、初心者には意外と大変なのだ。
海水魚	★★☆☆☆	アニメ映画でカクレクマノミやナンヨウハギが、一躍人気になった。しかし、海水魚は塩分濃度を常にチェックしなければいけないので、やはり初心者にはハードルが高くなる。
水草	★★☆☆☆	ここ最近、“通”なアクアリウムファンの間で、魚ではない「水草」が人気急騰中。だが、水質と日照（ライト）時間の管理が難しいうえ、繁茂後の手入れに手間がかかるので、難易度は高め。

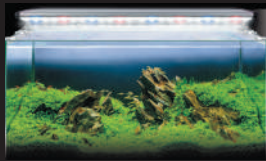




#### Q4. 必要な装備を教えてください

##### A. フィルターとライトは必須

水槽を設置する際には、水を綺麗にして酸素も供給する濾過器と、魚や水草の発育のためのライトは必須。その他に水温を一定に保つヒーターや、水槽を置く専用の台なども必要だ。さらに飼育中には、水底のゴミなどを取るための小さな網や水換え用のポンプ、水槽内の壁面の苔を取るヘラといった小物もあった方がよい。水槽購入時に、ショップのスタッフに相談すると良いだろう。



写真右 / 濾過器は水槽の縁の外に掛ける外掛け式が便利。写真は「SLIM FILTER DC-Xシリーズ」(オープン価格)。写真左 / 3色パワーLEDで魚と水草を鮮やかに見せる「CLEAR LED POWER III シリーズ」(オープン価格)。  
 © ジェックス @http://www.gex-fp.co.jp/

#### ONE POINT ADVICE

### まずは「初心者セット」でトライ!

アクアリウムを始める際には水槽、濾過器、ライト、小物など、“揃えなければいけない物”が多い。それらを水槽のサイズや水容量にいちいち合わせて買い揃えるのは、初心者にはハードルが高いかもしれない。そこで、専門店やメーカーなどで用意されている必要最低限の設備&アイテムを揃えた、「初心者セット」から始めるのも手だ。そこから徐々に自分好みに仕上げていくという方法もある。



60cmガラス水槽、上部濾過器(濾過材2つ付)、LEDライト、ガラス蓋、カルキ抜き、水質調整材がセットになった「マリーナ600BKST LED&デュアルクリーンセット」(19,800円/税込)。  
 © ジェックス @http://www.gex-fp.co.jp/

#### Q2. 水槽はどれくらいの大きさが良いですか?

##### A. 小型(30~60cm)が扱いやすい

水槽にはガラスやアクリル樹脂などを貼り合わせたり、各辺をフレームで固定したりするタイプがある。サイズは大別すると小型(長辺30~60cm)、中型(長辺90cm前後)、大型(長辺120cm以上)の3つに分けられる。初心者は設置や水換えがしやすい小型水槽で、グッピーやベタなどの小さな熱帯魚から始めると良いだろう。



マリーナ幅60cm水槽 MR600BSKT

サイズ: 幅約60×奥行約30×高さ約36cm 水容量: 約57L  
 材質: ガラス(3mm厚) 価格: オープン価格  
 © ジェックス @http://www.gex-fp.co.jp/

#### Q3. エサは何が良いですか?

##### A. 配合飼料がベスト

エサはイトミミズや赤虫といった生餌いきるとそれを冷凍にした「生エサ」、いろいろな栄養素を効果的に配合した「人工エサ」がある。初心者には保存と給餌が楽な人工エサがオススメだ。また、人工エサには水面に浮く「浮上性」とゆっくりと底に沈む「沈下性」の2タイプがあるので、飼う魚の種類・習性によって選びたい。



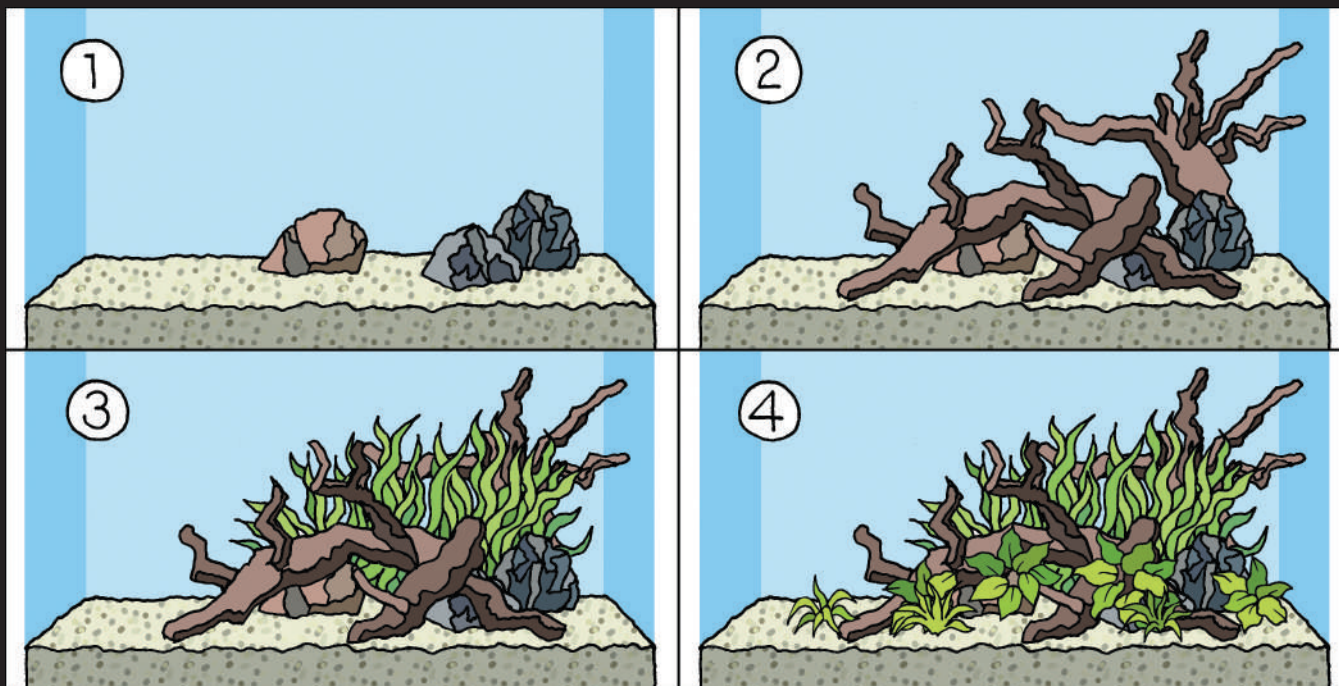
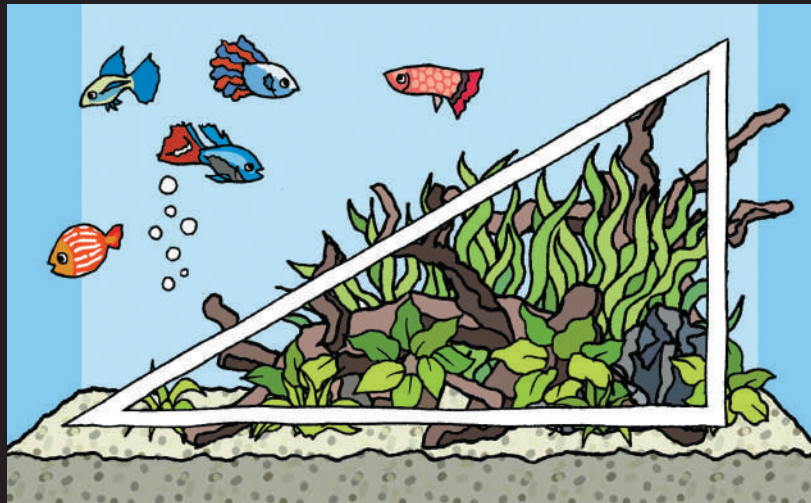
人工エサは種類がさまざま。熱帯魚専門店やホームセンターなどで、好きなエサを選んでいろいろ試すのも楽しみの一つだ。

## Q5. 上手な水槽のレイアウトを教えてください

### A. 「三角構図」がおすすめ

岩や流木、水草を自在に配置し、魚を鑑賞しやすいスペースを作りつつも、魚が隠れることができる場所も確保すること。これが理想のレイアウトだ。そして、水槽が美しく見えるレイアウトとしておすすめなのが、水槽の左右の片側を頂点として、反対側へ傾斜をつける「三角構図」だ。

1.底に岩や石をランダムに置く。2.岩や石の間に流木を配置。片側を頂点に反対側へ向かって低くなるようにするのがコツだ。3.水槽の奥側に、流木の高さに合わせて水草を植える。4.流木の手前に、背の低い水草を植える。



### ONE POINT ADVICE

## 簡単にアクアリウムを楽しみたいのなら「水槽レンタル」が安心!

「魚は飼いたいけど設置や世話などに自信がない」という人には、熱帯魚水槽のレンタル・リース・メンテナンスなどを行うサービスがおすすめだ。例えば関東圏から関西や北海道まで対応可能な『東京アクアガーデン』なら、60cm淡水魚水槽を月額18,800円（税抜）～（水槽一式のレンタル、月1回のメンテナンス、エサなどの消耗品、生体補償などを含む）でレンタルすることができる。

#### 東京アクアガーデン

熱帯魚・海水魚の水槽レンタルを通じ、人々に“癒しの空間”を提供。大手企業のオフィスや病院、ホテルなどの他、個人宅にもニーズに合わせてアクアリウムを設置している。

©0120-496-444    <https://t-aquagarden.com>





# 厳選！初心者お薦め 観賞魚図鑑

※魚の価格は大きさや個体、ショップによって異なります。



## ベタ

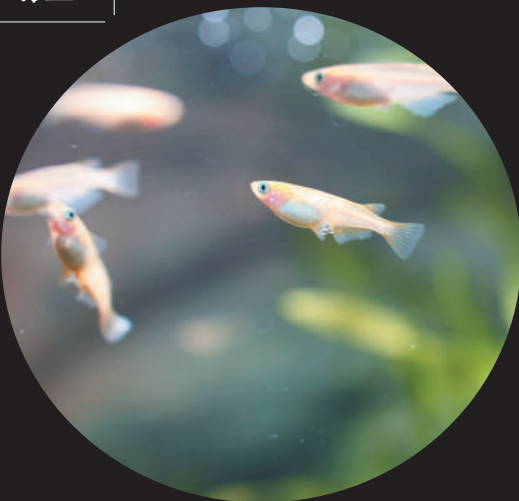
コレクション性の高さと飼いやすさが人気

ベタはこまめな水換えと水温管理を行えば、濾過器が無くても飼えるので、初心者には最適な熱帯魚。また、品種改良が盛んに行われてきたこともあって、鱗の長さや色、体色が豊富なことも人気の理由だ。シンプルな種類で、1匹700円ほど。

## メダカ

愛くるしさで丈夫さで根強い人気を誇る！

メダカは涼しげで可愛い見目は裏腹に、かなりの低水温・高水温にも耐える丈夫な魚。また、原種のクロメダカ以外に、黄色いヒメメダカや朱赤系の楊貴妃など、種類が多いのも魅力だ。価格はクロメダカ1匹で、50～80円ほど。



## ネオンテトラ

まるでネオンのような煌びやかさが魅力

キラキラと光沢のある美しい魚体が魅力的なネオンテトラも、丈夫で飼やすいことから初心者にお薦めの魚。群泳させると美しさが際立つので、60cm水槽で20匹ほど飼うのも良いだろう。価格は10匹で1,000円ほどと、お手頃なもの嬉しい。



## ディスカス 希少種は10万円以上のプレミアム性がマニアを魅了

円盤状の独特な魚体を鮮やかな色と柄が飾る、威風堂々とした姿が魅力。複数匹での飼育が望ましいため（水槽も大きくなる）、難易度はやや高めた。ベーシックな種類で1匹3,000円ほどと高価格なので、慣れてきたらトライしたい。

## コリドラス

ひょうきんな表情が心を癒してくれる！

日本では見慣れないユニークなフォルムと、色や柄の豊富さから多くのアクアリウムファンを魅了。また、水槽の底近くを泳いで、水底に溜まったエサを食べる習性も人気の理由だ。価格は種類によって異なるが、1匹600円ほどからある。



## アロワナ アクアリウムに慣れたらぜひ飼ってみたい

肉食の大型魚は、マニアの間で大人気。特に最大で100cmほどに成長するアロワナは、メタリックな光沢のある鱗や艶かしい魚体の色味が多くのファンを魅了している。価格はシルバーアロワナの若魚（30cm前後）で、7,000円ほどだ。



# 建

売住宅でありながら、  
ロムスタイルが手がけ  
る Charme Roger シ

リーズの邸宅には一棟として同じものがない。設計士とコーディネーターが、土地の特徴や周辺環境、想定するライフスタイルなどに合わせて、丁寧に設計プランを練っているからだ。土地は不動産仕入れのプロが厳選している。災害にも強く環境の良い資産価値のある優良な土地だけを採用している。将来の住み替えや相続の際も安心だ。住宅建設は予算ありきで、とかく発想は引き算になりがちだが、Charme Rogerは違う。住まう人の暮らしが豊かになるものであれば、採算が取れるかどうかよりもプラスの発想でアイデアが採用されているから、理想的な「注文住宅より上質な分譲邸宅」が叶うのだ。

今回紹介するCharme Roger永福の設計を担当したTwo Style Architects (ツースタイルアーキテクト)社は、1億円規模の高級注文住宅を多数手掛ける一級建築士事務所だ。当該物



## 暮らしに安心と喜びをもたらす 注文住宅より上質な邸宅

「注文住宅より上質な分譲邸宅」をテーマに、従来の建売住宅とは異なる、新しいフィロソフィーを持ってスタートした建売住宅ブランド「Charme Roger (シャルムロジャー)」。

今春、杉並区永福に誕生した邸宅にも、Charme Rogerのフィロソフィーがふんだんに息づいている。



件には同社の経験と技術が遺憾なく発揮されている。重厚感のある玄関ドアを開けると、モノトーンのスタイリッシュな外観とは対照的に、意外なほど明るい。高窓を効果的に配置することで防犯と採光を両立させ、光のレイヤーさえもインテリアの一部にしているのだ。玄関を入ると右手には外観からは想像できない中庭が設けられ、玄関から主寝室までは磁器質タイルを敷き詰めてホテルライクな空間を演出。冷たいイメージの磁器質タイルはあまり住宅の寝室には使用しないそうだが、Charme Rogerでは、レガレットという北欧生まれの床暖房システムを標準装備している。寒い冬も家の隅々までほんのり暖かい。基礎部分に温風を通すダクトを張り巡らせ建物全体を暖めるから、ヒートショック対策にも有効だ。

一方、2階は温かみのある雰囲気ですとまとめている。リビングダイニングキッチンからフラットにつながる広いインナーバルコニーは、家族との憩いの場としてはもちろん、ホームパーティーなどにも役立つことだろう。またキッチン、パントリー、パウダールーム、ドレッシングルーム、バスルームを一繋がり配置して家事動線の効率化を図っている。パントリーには造作デスクと造作棚が設置されていて、リモートワークスペースとしても活用できる。

セキュリティ対策は高窓だけではない。セコム・ホームセキュリティはもちろん、IoTを活用したホームセキュリティシステムも導入していて、外出先からスマホで施錠確認したり、玄関に設置した防犯カメラを確認できる。さらに地震への備えも万全だ。起震実験で震度6強の地震波を47回受けても損傷しなかったという免震スーパージオ®工法を導入。ソーラーパネルと蓄電池も備えているので、大地震の際も自宅を過ごすことができる。もちろん保証においても抜かりはない。地盤免震保証と建物初期保証はどちらも20年、給湯器やシステムキッチン、エアコンバスミスド、窓電動シャッターなどの住宅設備保証は10年というから強い。

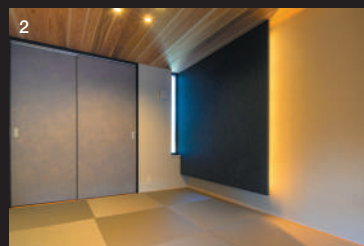
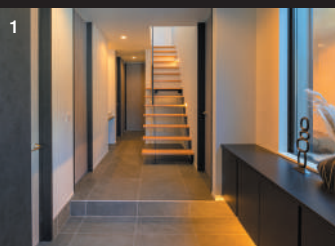
Charme Roger永福の魅力はこれだけではない。閑静な住宅街でありながら駅から徒歩2分の角地という立地の希少さにも驚かされる。百聞は一見にしかず。ぜひ続きは現地に行ってください。ご自身の目で確認していただきたい。

### 設計担当：Two Style Architects

普遍的な美しさと愛着を感じられる空間づくりを追求する一級建築士事務所。「出来ない事は無い」をモットーに、自然素材や新建材の「ソフト面」と構造やデザインの「ハード面」双方の妥協をしない上質な住環境を提供する。クライアントと密にコミュニケーションを取り、性能とデザイン、使いやすさを融合させた家づくりを得意としている。

©<https://2style.co.jp/>

1. 玄関の右手には中庭を臨む大きな窓があり、たっぷりと採光が入る。タイル貼りの床下にはレガレットが敷かれ、ほんのり暖かい。2. 2階のLDK横には多目的に使える和室が備わる。使用している琉球畳は縁がないため、部屋を広く見せる効果も。





明るい光が降り注ぐリビングダイニング。北側の高窓と階段ホールの吹き抜けに強化ガラスを設置したことにより、採光と開放感を実現。



1. 造作ベッドが設置された主寝室。ヘッドボードの後ろは3畳のファミリークローゼット。解放感がありつつほどよく目隠ししてくれる。2. 質感の異なる四角い箱を組み合わせたような美しい外構。外からの視線を遮りつつ屋内に効果的に光を採り入れるための工夫だ。角地に建ち、見る方向によって全く異なる表情も楽しめる。

**PROM STYLE**

©東京都世田谷区等々力2-32-9 T-act II 202  
 ©03-6432-2135 ©<https://promstyle.co.jp/>  
 宅地建物取引業/国土交通大臣(1)第10067号



公式webサイト



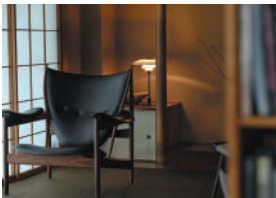
YouTube

【物件概要】 ■販売価格：2億4,900万円(税込) ■所在地:東京都杉並区永福3-32-20(地番) ■交通:京王井の頭線西永福駅より徒歩2分  
 ■敷地面積:131.48㎡(約39.77坪) ■建物面積:155.35㎡(約46.99坪)、1階床面積83.73㎡、2階床面積71.62㎡(自動車庫部分23.48㎡・備蓄倉庫部分1.65㎡・蓄電池設置部分0.78㎡・合計25.91㎡含む) ■構造規模:木造2階建、屋根ガルバリウム ■間取:3SLDK  
 ■現況:完成済 ■完成日:令和7年1月末 ■引渡時期:相談 ■土地権利:所有権 ■地目:宅地 ■用途地域:第一種低層住居専用地域 ■建ぺい率:50(60)% ■容積率:100% ■防火指定:準防火地域 ■高度地区:第1種高度地区 ■接道状況:東南約6m公道、北東約6m公道 ■大型SUV駐車可能、インナーガレージ内自動車庫部分寸法:L=5,855 W=2,890 H=2,450 ■太陽光発電パネル(設置容量4,014kw)、蓄電池(初期実効容量6.4kwh) ■ガス式浴室暖房乾燥機(ミストサウナ付き) ■ガレージ内EVコンセント200V ■エアコン6台 ■宅配BOX ■システムバス1620サイズ(オーバーヘッドシャワー・打たせ湯付) ■取引態様:売主 ■建簿/第SJK-KX245901480号(令和6年5月28日)



# 日々を豊かにする こだわりの インテリア

始まる季節、春。「心機一転したい」「身の回りを一新したい」という人も多いだろう。椅子やソファ、ベッドなどの大型家具はもちろん、照明やカーテンを替えるだけでも部屋の雰囲気や気分はガラッと変わる。新しい季節にぴったりのインテリアを見つけて、日々の暮らしを目いっぱい楽しもう。



FILEがデザイン、製作を手掛けたウォールナット材のキッチン（写真右）。家具と料理の知識を活かし、動線や細部にまで配慮した設計に。カウンター側の意匠デザインは蛇腹の引き込み戸を採用し、木の素材感を最大限に活用。



## INFORMATION

### 比類ない座り心地の 北欧名作チェア

デンマークのデザイナー、ハンス・J. ウェグナーの「PP19」。好みにあわせて張地や木材材をカスタムできる人気アイテムだ。



## 暮らしを整え、幸福度を高める 家具と空間を提案

京

都で1991年に創業した「FILE」。デザインから製作まで

すべてを手掛ける自社製品をはじめ、北欧ブランド家具・照明まで取り揃える豊富なラインナップが魅力だ。また、新築やリノベーションの収納計画まで含めた空間コーディネートの実績も豊富で、住む人の好みや生活スタイルを丁寧にヒアリングし、心地よい空間づくりを得意としている。

FILEが目指すものづくりは、「商品開発に関わる人たちの思いや丁寧さで、そのものから感じられる空気は違ってくる」という考えの中にある。ただの道具としてではなく、豊かさや幸せを感じられるような「命」が宿る家具を作ること、そして家族や人の調和を考えた空間づくりを目指し、京都の自社工房で丁寧な家具づくりを続けている。

**FILE**  
COMFORT LIFE CREATION

FILE 東京店

☎03-5755-5011

④ 東京都大田区田園調布2-7-23

② 東急東横線 多摩川駅より徒歩5分

⑤ 10:00~17:00 ※完全予約制

⑥ 水曜日(祝日は除く)

FILE 家具







INFORMATION

「赤坂電動ベッドスタジオ」がオープン

都内最大級となる「電動ベッドスタジオ」が赤坂ショールーム内にオープン。電動ベッド約22台が展示されており、快適な使い心地を体験できる。ぜひ足を運んでみては。

電動リクライニングベッド「ボステッソ」(写真上)。独自のWモーターシステムを採用し、電動ベッドで唯一のキングサイズを実現。ラグジュアリーなくつろぎと、安心・安全に配慮した日本製ならではの細やかな設計が魅力。

“一人ひとりに寝心地以上の豊かさを”  
電動ベッドの感触をぜひショールームで確かめて

FranceBed

フランスベッド赤坂ショールーム

☎03-5573-9300

④東京都港区赤坂3-3-5 住友生命山王ビル1F

②東京メトロ赤坂見附駅より徒歩3分

⑩10:00~18:00 ④水曜日、年末年始

◎来館の際はwebまたはお電話にて予約を。詳細はweb検索またはQRコードで。



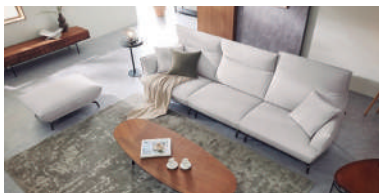
フランスベッド家具ショールーム・PRスタジオ



バイカラーの木目ラインがアクセントになった、キャビネットタイプのフレーム。電動ベッド対応のマットレスも使用可能で、自分好みにカスタマイズできる。

**介** 護・医療の現場で活躍してきた電動ベッドは、暮らしや眠りを豊かにするアイテムとして、いま家庭での愛用者も増えている。70年以上、眠りに真摯に向き合い続けるフランスベッドでは、睡眠の質にこだわった上質な電動ベッドで一人ひとりに合わせた至福のくつろぎを提案。もちろん同社ならではの高い安全性と優れた機能性も健在で、睡眠時以外にも読書やテレビ鑑賞、タブレット使用などあらゆるシーンに合わせた快適さが備わる。気になる方は、ぜひ赤坂ショールームでその使い心地を試してみてください。

緻密な製品管理から生まれる品質と感度の高いデザインで高評価を得ている韓国のリビングブランド「JAKOMO」が日本初展開。人気モデル「HOUTEN」(右写真)をはじめ、同ブランドの厳選されたアイテムをぜひショールームで体感してほしい。



INFORMATION

Made in Swedenのデザインが人気のCONFORM「Timeout」

人間工学に基づいた設計により、ストレスのない極上の座り心地を叶えたパーソナルチェア「Timeout inbuild60」。椅子と身体が一体化するような感覚が高度な技術によって実現されている。



海外ブランドの上質な座り心地を体感  
フランスベッド初のソファ専門ショールーム

FranceBed

フランスベッド  
六本木ソファショールーム

☎03-5549-2128

④東京都港区六本木4-1-16 六本木ハイツ1・2F

②六本木駅6番出口より徒歩4分、

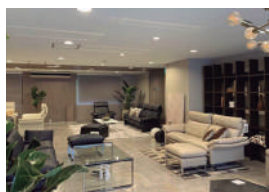
六本木一丁目駅1番出口より徒歩7分

⑩11:00~19:00

④火、水曜日、年末年始



六本木ソファショールーム



同ショールームでは各ブランドの人気モデル、新作を厳選展示。展示品以外の商品やサイズ・カラーも注文可能。好みのインテリアを見つけて。

**創** 立75年のフランスベッドが、直営では初となるソファ専門ショールームをオープン。最高の座り心地に、快適なくつろぎ、そして美しいデザイン。その全てを叶えるソファ&チェアを世界中から厳選した、リビング商品のみを取り揃えるショールームで、ソファ以外にもパーソナルチェア、ソファベッドと幅広くラインナップされている。日本初展開のJAKOMOをはじめ、ドイツの歴史あるブランドerpo、デンマークのデザインチェアブランドKEBE等、ラグジュアリーな海外製品が豊富。各ブランドの上質な座り心地をゆつたりと体感できる。





自分らしい“眠り”で、もっと豊かな毎日へ。



大塚家具が提案するのは、単なるベッド選びではなく、眠りそのものをデザインする喜び。ショールームでは人気のベッドブランドを豊富に取り揃え、見て・触れて・体感しながら選べます。また、商品知識だけでなく、睡眠に関する専門知識を持つスリープアドバイザーが理想の寝室づくりをきめ細かくサポートします。自分らしい眠りをデザインし、豊かな人生を楽しむための寝室へ。大塚家具がその一歩をサポートします。



## 大塚家具の「春のベッドキャンペーン」～3.31 月まで開催

▶ 期間中に「マットレス&フレーム同時購入」で **マットレス 10%OFF**※

他にも特典多数! 詳しくはWEBで  
※一部対象外品がございます

大塚家具(関東最大)店舗 約15,400㎡

### 有明ショールーム

☎03(5530)5555/10:30~18:30

東京都江東区有明3-6-11

東京ファッションタウンビル東館【3・4F】

■りんかい線「国際展示場」駅より徒歩約5分

全9フロアの大型店

### 新宿ショールーム

☎03(5379)4321/10:30~20:00

東京都新宿区新宿3-33-1【B1F~8F】

■JR「新宿駅」東南口より徒歩約2分

<甲州街道沿い>

ベッド専門店

### ベッドルームギャラリー銀座

☎03(3573)4321/11:00~19:30

東京都中央区銀座7-8-9【1~8F】

■地下鉄「銀座駅」A2出口より徒歩約6分

<銀座中央通り沿い>



催事の詳細はこちら▶

**IDC**  
OTSUKA



毎日が特別になるデザイン住宅を

もつと身近に

住まいとは、心地よさと幸せをカタチにした空間。

良質な住まいをもつと身近に、ご家族の幸せを叶えたい。

グラフィアールは、安心と安全に支えられた

快適な暮らしをデザインすること。


そこに住まうご家族の「感動」をお届けしています。



GRAFARE  
ORDER  
HOUSING

タクトホームの注文住宅  
長期優良・ZEH水準



飯田グループホールディングス  
すまい-だ  
 **タクトホーム株式会社**



# 専門家の手で生活がより快適に 今すぐ使える 出張サービス

多忙な生活を送る人ほど、限られた時間を有効活用することに意味が生まれる。そこで重宝するのが、外出の手間なく大切な人とより良い時間を過ごせる出張サービスだ。特に家での時間の過ごし方が見直されている昨今では、幅広いジャンルの企業が参入し、衣食住はもちろん娯楽など趣味に通じるサービスも増えている。今回はそんな、専門家たちが生活を豊かにしてくれる出張サービスを紹介しよう。

Edit&Word\_NOBUYUKI YAMAHA. IKUMI UENO. KANTA KOSUGI(effect).



1

## Delicious

料理作りの負担軽減や  
自宅でプロの味を楽しむ  
贅沢を叶えてくれる  
“おいしい”出張サービスの数々。  
うまく活用して生活を豊かに。

### 出張コーヒーレッスン

## BUNDY BEANS

自宅で淹れるコーヒーの質をもっと高めたいときに利用したいのが、スペシャルティコーヒーを提供するコーヒーの名店が出張コーヒーレッスン。コーヒーの知識、抽出方法、ラテアートなどを月ごとに設定されたコースから学ぶことができる。毎日のコーヒー時間をより豊かにしてくれる技術が身につくはずだ。

例えばこんな場面で

コーヒーのおいしさを自宅で再現したいとき

新たな趣味を見つける機会としても



バンディーグループ合同会社  
©0798-77-0373 (BUNDY BEANS 苦楽園本店)



出張は10名から対応可能。家族や友人と共に楽しむ趣味作りに最適





条件を設定するだけで、シェフからコースの提案を受けられる機能も人気

出張シェフ

## PRIME CHEF

シェフが自宅で本格的なコース料理を振る舞うことで人気を集めるサービス。シェフと一緒に唯一無二のコース料理を創る醍醐味が味わえ、当日は会話やライブキッチンも楽しめる。家族や友人を招いての大切な日のお祝いやパーティーなど、プライベートな空間で特別な食体験を楽しみたい時にぴったりだ。

例えばこんな場面で

誕生日や記念日などの大切な日のお祝い

自宅でゆったりとコース料理を堪能



森トラスト株式会社

© 03-6626-6596

出張シェフ

## うちchef

ミシュラン獲得店や一流ホテル出身のシェフが多数登録する高品質な出張料理サービスで、親族のお祝い、友人・家族とのパーティーに利用可能。「外国人ゲストに寿司の握り方を教えてほしい」、「咀嚼力が弱い高齢者向けの食事を用意してほしい」など料理に関する細かなカスタマイズにも対応してくれる。

例えばこんな場面で

親族や友人とのワンランク上のホームパーティーに

料理に関する細かなニーズがあるとき



株式会社EATMOW

© 03-6822-4308 電話受付9:00~18:00(日・祝定休)



小さなお子様からご高齢者まで、すべての人においしい料理を提供

出張シェフ

## SHAREDINE

1万人以上の食のプロが登録し、幅広いプランを提供している出張シェフサービス。なかでも一流シェフによるワンランク上の家庭料理や管理栄養士による生活習慣病対策メニューなどの作り置きサービスが人気。多忙なときにも賢く使い、便利さと美味しさ、健康を手に入れたい。

例えばこんな場面で

上質な家庭料理で料理作りの負担を軽減

健康な身体作りを目指すきっかけに



株式会社シェアダイナ



月2~4回のシェフ出張を行うサブスクリプションサービスも提供





### 家事支援サービス

掃除と料理に対応しており、定期利用ならお得に生活の質を保てる

## CaSy

リーズナブルな価格で家事全般の支援を行う「CaSy」。スタッフ全員が研修とテストに合格しており、中には整理収納アドバイザー1級など有資格者もいるため質も保証。サービス実施以外はオンラインで完結し、時間を指定するだけで担当者が決まるので人選の手間がなくプライベートを有効活用できる。

例えばこんな場面で

多忙でなかなか掃除まで手が回らないとき

エアコンなど時間のかかる手入れが必要な場合

※エアコンやレンジフードはハウスクリーニング対応



株式会社CaSy  
©050-3183-0299



### 出張ペットトリミング

カット、シャンプー、耳掃除など店舗と同様のサービスが提供される

## ホームトリマー

移動時間を節約できるうえ、ペットに環境変化によるストレスを与えにくいことから獣医師もレコメンド。プロのトリマーが自宅訪問し、トリミングを行う出張サービスだ。在籍トリマー85名の多くが歴10年以上で確かな技術力を持つプロフェッショナルたち。飼い主は実績を確認し、スマホから依頼できる。

例えばこんな場面で

愛犬が臆病な性格で外出に抵抗がある場合

シニア犬で移動の負担を軽減したい場合



株式会社ホームトリマー



有料のプレミアム会員登録で最短2日届け、コンビニ預けも可能に

2

## Useful

生活につきまとう手間や悩みに寄り添った出張サービスも多く存在する。中でもコスパやタイパに長けた利便性の高いものをご紹介します。



簡易染み抜きや30日以内の再仕上げが無料と、サービスが充実

### 宅配クリーニング

## リネット

スマホなどから24時間依頼可能で、箱に詰めた衣類を配送員に渡すだけで完結する宅配クリーニングサービス。時間や手間を省きたい共働き世帯やビジネスパーソンから愛されており、日本全国で累計利用者は55万人を超えている。高級ブランドの実績も豊富で、ブランドによる追加料金不要のため有用だ。

例えばこんな場面で

冬物などかさばる衣類の持ち運びが大変なとき

忙しくてお店に行くのが難しいとき



株式会社ホワイトプラス  
©0120-199-929(リネットお客様相談室)



### 出張オーダースーツ

1. TAGARUの取扱アイテムはすべて価格と品質が安定した国内縫製
2. 店舗同様スタッフ持参の生地やボタンを実際に見て、触れて選べる

## TAGARU

映画の衣装を手がけるほど高いデザイン性が魅力のオーダースーツ専門店。スーツはもちろん、ジャケットなどカジュアルアイテムもオーダーでき、店舗と同種類の素材を自宅でカスタマイズして理想の1着を創り上げる。最短7日で仕上がるうえに全国どこでも出張可能なため、急な予定も安心できる。

例えばこんな場面で

店舗に出向いてオーダーや採寸をする時間がないとき

自服との組み合わせをみて調整したいとき



株式会社タガル  
©03-5428-6020(TAGARU 代官山店)



3

## Good time

思考や行動が広がると  
私たちの人生は豊かになる。  
そのきっかけにふさわしい  
特別なひとときを過ごせる  
出張サービスを紹介します。



### 出張写真撮影

- 1.最短翌日の対応も可能なので、家族の急な集まりも思い出に残せる
- 2.ニューボーンフォトや長寿祝い、お宮参りなどの撮影も可能

## fotowa

例えばこんな場面で

外出できない家族がいて、  
自宅で撮影したい場合

家族団樂の雰囲気を  
そのまま写真に残したいとき



ピクスタ株式会社



### 出張陶芸体験

- 1.ろくろを使った成形も講師のサポートがあるため初心者でも安心
- 2.作品は体験後から約1ヶ月半で完成し、宅配での受け取りが可能

## ゆう工房

例えばこんな場面で

落ち着いた環境で  
作業に没頭したいとき

家族揃って思い出に残る  
小物を制作したいとき



株式会社ゆう工房  
◎03-6447-0234 (ゆう工房 東京青山教室)  
◎03-3572-3373 (東京銀座教室)

陶芸の出張は家にいながら日本文化に触れつつ創作活動ができるのが魅力だ。出張文化教室ではろくろを使用した成形や、絵付けなど本格的な陶芸を体験。おいしい日本酒を味わう時のため、好みのデザインの酒器やぐい呑みにチャレンジするのもいいだろう。陶土をこねる貴重な体験は創作意欲の刺激になる。



### 出張プラネタリウム

エアドームまたは壁面に投影して鑑賞する星空は鮮明で新たな感動を生む

## 天文ハウスTOMITA

自宅の居室内でプラネタリウムを投影するサービス。最大35名収容可能なエアドームに入ること、天井に浮かぶ満天の星を天文スタッフの解説と合わせて鑑賞できる。上演時間は存分に堪能できる約20分で、星空は誕生日や季節など好きな内容に変更可能なため家族が集まる記念日などに最適だ。

例えばこんな場面で

記念日やパーティーなどイベントの演目に

気温や時間に左右されず星を眺めたいとき



有限会社とみた  
◎092-558-9523



### 出張植物ケア

成長に伴って必要な植え替えや器のサイズ変更にも丁寧に対応する

## REN

史上初グッドデザイン賞受賞の観葉植物専門店「REN」が展開する植物ケアサービス「出張プランツケア」業歴100年の技術と経験を有するプランツケアマイスターが、植え替えやコーディネートなど様々なサポートを行い、植物との快適な暮らしを提供する。道具、用土といった準備が不要な手軽さも特長だ。

例えばこんな場面で

常に植物を生き生きした状態に保ちたいとき

剪定や植え替えで部屋を汚したくないとき



REN  
◎03-3456-0871



ゴージャスで洗練されていながら、

ユーモアたっぷりのジャズ。

そんな音楽を楽しむなら、

Gentle Forest Jazz Bandで決まりだ。

誰もが楽しめる迫力のビッグバンド・サウンドを

生み出すこの人気バンドでリーダーを務める、

ジェントル久保さんにお話を伺った。

GOOD MUSIC GOOD CUISINE #12

## ジャズに詳しくなくても楽しめる 21人編成の踊れるビッグバンド



PHOTO:ハタサトシ

### ス

ステージ上にざらりと並んだミュージシャンによる大迫力のパフォーミングス。いわゆるビッグバンドであるが、中でもひととき目立っているのが、このGentle Forest Jazz Bandを率いるリーダー兼トロンボーン奏者のジェントル久保田さんだ。その踊るような指揮をとる姿は、とにかくインパクト大。ジャズに親しみがなくとも、思わず笑顔になっってしまうはずだ。

「やっぱり、お客さんが楽しくなれるのが一番ですよ。ジャズは真剣に聴かなくちゃいけない音楽って思っている方が多いと思うんです。でも、ビッグバンドは、もともとダンスミュージックをやるバンドだったし、とにかく楽しいと感じてもらえる演奏を目指しています」

父親が音楽好きだったにもかかわらず、幼少期は楽器に触れることがなかったという久保田さん。そんな久保田さんがジャズと出会ったのは大学生の時。たまたま観た東京スカパラダイスオーケストラの演奏でトロンボーンをみて、直感的に「あの楽器演奏したい!」と思ったのが、音楽活動の始まりなのだとか。

「とにかく目立つしカッコいいなって。その時点ではトロンボーンという名前すら知らなかった笑。それで大学のビッグバンドのサークルに入って、4年間みっちり練習しました」  
大学卒業でバンド活動が終了

するが、社会人になっても元バンドメンバーとの交流は続いたそう。2005年に、流れでGentle Forest Jazz Bandを結成することになる。

「飲み会で、『またバンドやりたいね』なんて話していたら、『そんなに言うなら久保田くんやってよ』と言われて、その気になりました(笑)。でも、実は音楽を知らない人にも『演出も演奏技術も全てが楽しい!』って思ってもらえるバンドが作りたいという、ビジョンは持っていたんです。社会人経験が長かったせいか、ミュージシャンの個性やこだわりを、お客さんが楽しめるように伝えるコツみたいなものが何となく分かるんですよ」

そう語るだけあって、Gentle Forest Jazz Bandのステージは、演奏テクニクはもちろん、エンターテインメント性も重視しているのがよく分かる。Gentle Forest Sistersという女性3人組のコーラスを加えて華やかさを演出したり、ユニークなトークを展開したり。演奏する楽曲も、音楽に詳しくないリスナーでも楽しめるポイントがあり、とにかく親しみやすい。

昨年発売されたアルバム『Nice Big Band』にも、プロレス風の実況中継を盛り込むなど、ビッグバンドをより親しみやすくする工夫が感じられる。そして、音楽的な完成度の高さは言うまでもなく完璧だ。  
「ジャズはアメリカ発祥の音楽

PHOTO:ハタサトシ



#### DISCOGRAPHY

6thアルバム  
『Nice Big Band』  
(2024年5月22日発売)

東京03をイメージした曲、プロレス実況アナウンサーとの異種コラボ。名曲「上を向いて歩こう」のカバーなど、オリジナルからスタンダードまでを網羅した、ゴージャス&ハッピーな全10曲。







ですが、日本人が演奏するところでも、日本っぽくなくなってしまっただけで、そこが僕らの特徴であり強みです。アメリカの名門ビッグ・バンドも、どこかユーモアを感じさせる部分がありましたし、しっかりと演奏しながら面白さも出していくのが、ビッグバンドの魅力だと思います」

ビルボードライブ東京は、そんな彼らの楽しさを堪能するのにぴったりの会場だと言える。特別な空間で、飲食を楽しみながらゴージャスカッコウモラスなサウンドを堪能する。なんとも贅沢な時間ではないか。

「5月のビルボードライブ東京でのライブは、今年20周年ということもあるので、バンド結成当時から年月を凝縮したような内容にしたいですね。常連の方も初めて観る方も、絶対に楽しめるライブにしますよ！」

### ジェントル久保田

東京都出身。高校卒業後庭師の道に進むが、路線変更して大学に進学。そこでトロンボーンに出会いビッグバンドでの活動を始める。卒業後、社会人仲間とGentle Forest Jazz Bandを結成し活動を始める。総勢21名のメンバーを率いて、レコーディングやライブを行いながら、映画音楽やお笑いタレントとのコラボレーション、他バンドでの演奏に加え、俳優やナレーターとしても活動している。

### SCHEDULE

## Gentle Forest Jazz Band 20th Anniversary Live

【ビルボードライブ東京】

2025/5/16 (金)

1st OPEN 16:30 START 17:30

2nd OPEN 19:30 START 20:30

DXシート DUO: ¥20,000 DXシート: ¥18,900  
DXシート カウンター: ¥10,000 S指定席: ¥8,900  
R指定席: ¥7,800 カジュアル: ¥7,300

## UPCOMING ARTISTS

ビルボードライブ東京・横浜  
注目アーティスト

チケットのご購入はこちらから  
[billboard-live.com](http://billboard-live.com)



ARTIST	SCHEDULE
<b>INORAN PREMIUM ACOUSTIC LIVE 2025 -Alexandrite-</b>	東京 3/15(土) SA: ¥8,500~ CA: ¥8,000
<b>杏里 ANRI with #bestbuddies VIII</b>	東京 3/28(金)~29(土) 横浜 4/12(土)~13(日) SA: ¥9,800~ CA: ¥9,300~
<b>鼓童</b>	横浜 3/29(土) SA: ¥8,000~ CA: ¥7,500~
<b>高橋あず美 premium night at Billboard Live TOKYO</b>	東京 3/31(月) SA: ¥5,500~ CA: ¥4,800

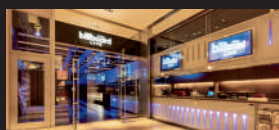
ARTIST	SCHEDULE
<b>Curly Giraffe 20th Anniversary Live "Music bathe vol.2"</b>	東京 4/1(火) SA: ¥6,800~ CA: ¥6,300
<b>尾崎亜美 CONCERT 2025</b>	横浜 4/4(金) 東京 4/25(金) SA: ¥8,600~ CA: ¥8,100~
<b>Billboard Live presents Piano Duo Session #8 一青窈×武部聡志</b>	東京 4/12(土) SA: ¥8,900~ CA: ¥8,400
<b>Billboard Live presents Piano Duo Session in YOKOHAMA 柴田淳×武部聡志</b>	横浜 4/17(木) SA: ¥8,900~ CA: ¥8,400~

ARTIST	SCHEDULE
<b>ASIA Heat of the Moment JAPAN Tour 2025</b>	東京 4/18(金)~19(土) SA: ¥15,000~ CA: ¥14,500
<b>涼風真世 THE FAIRY ~LOVE &amp; SMILE~</b>	横浜 4/19(土) SA: ¥12,000~ CA: ¥11,000~
<b>小柳ゆき Billboard Live 2025</b>	横浜 4/20(日) 東京 4/26(土) SA: ¥8,900~ CA: ¥8,400~
<b>Lars Jansson Trio featuring Thomas Fønnesbaek (Ba), Paul Svanberg (Dr)</b>	横浜 4/22(火) SA: ¥8,000~ CA: ¥7,500~

※価格は全て税込です SA…サービスエリア スタッフサービス付きで料理を楽しめるテーブル席・ソファ席。 CA…カジュアルエリア 1ドリンク付きのカウンター席。注文はバーカウンターで。



[billboard-live.com](http://billboard-live.com)



### Billboard Live TOKYO

☎03-3405-1133  
東京都港区赤坂9-7-4  
東京ミッドタウン ガーデンテラス4F  
Ⓞ不定休

### Billboard Live YOKOHAMA

☎0570-05-6565  
Ⓞ神奈川県横浜市中央区北仲通5-57-2  
KITANAKA BRICK&WHITE 1F  
Ⓞ不定休

### Billboard Live OSAKA

☎06-6342-7722  
Ⓞ大阪府大阪市北区梅田2-2-22  
ハービスPLAZA ENT B2  
Ⓞ不定休

### Club BBL

「Club BBL」は、先行予約、1ドリンクサービスなどが受けられるビルボードライブ東京・横浜・大阪共通で利用できるメンバーシステム

### 詳細・入会はWEBから

<https://www.billboard-live.com/membership/>

お問い合わせ先  
☎03-3479-4141 (平日12:00~17:00)  
Ⓞ土日祝







HIRODEN MOBILITY SERVICE

広島空港からの直行便 が誕生

神の島・  
宮島へ  
らくらくアクセス  
再

# 手ぶらで快適 宮島観光 広島空港から直行! 1時間で宮島口へ

世界遺産の玄関・宮島口⇄広島空港が乗り換えなしで約1時間!

ひろでんモビリティサービスの特徴

- 宿泊ホテルへの手荷物無料配送サービスで、ホテルまでラクラク移動  
※宮島周辺・広島市内の指定ホテル ※片道利用も可能
- 手荷物預かりサービス(専用ロッカー)で、手ぶらで宮島観光を楽しめる
- 2025年3月末まで、宮島口の観光施設で使える500円券をプレゼント



写真提供：広島県



## HIRODEN「etto」

宮島口旅客ターミナルに直結の観光商業施設「etto(エット)」。広島の名物・おみやげのほか、レストランなど“美味しい”が見つかります。



## 宮島松大汽船

「安芸の宮島」と対岸の宮島口を約10分で結びます。ロープウエーやお買物券とセットになったお得な限定チケットもあります。



## 宮島ロープウエー

パワースポットで知られる「宮島・弥山」と瀬戸内の絶景を楽しめるロープウエー。弥山の奇岩や野鳥、四季の草花など壮大な自然を感じられます。

## 運賃表

### 広島空港～宮島口

WEB割引<sup>※2</sup>: 3,800円 通常運賃: 4,000円

### セット運賃(1日乗車乗船券付き<sup>※1</sup>)

WEB割引<sup>※2</sup>: 4,700円 通常運賃: 4,900円

※1) 1日乗車乗船券は、広電電車全線乗り放題+宮島松大汽船往復(宮島口～宮島航路)+宮島訪問税のセット券です(通常1,000円)。セット運賃で購入された方には、当日ひろでんモビリティの車内にて乗務員が1日乗車乗船券をお渡します。1日乗車乗船券の提示(当日利用のみ)で、宮島ロープウエーの往復運賃が割引になります(2,000円→1,500円 現金支払のみ)。

※2) WEB割引は「発車オーライネット」などWEB決済のみに適用されます。電話予約・コンビニ決済、当日現地決済には適用されません。WEB予約は30分前まで

WEB予約

発車オ～ライネット



電話予約

広島電鉄 バス予約センター  
TEL.082-207-1073  
受付時間9:00～17:45 年中無休

その他のお問い合わせ

ひろでんモビリティサービス(株)  
TEL.082-208-5750



席に空きがあれば、ご予約なしでもご乗車いただけます





## 大聖院 広島県廿日市市

厳島神社の参拜出口から徒歩5分。「日本三大厄除け開運大師」にも数えられる名刹で、自身の穢れに向き合い生まれ変わる。

### 宮島弥山 大本山 大聖院

- ① 広島県廿日市市宮島町210
- ② 宮島棧橋より徒歩約30分
- ③ 0829-44-0111 (本坊)
- ④ 8:00~16:00



1200余年の歴史をもつ宮島最古の寺院

霊験あらたかな神秘のパワースポット



1. 本坊最古の建物「大師堂」。裏手には「一願大師」が鎮座しており、一つだけ念じた願い事を叶えたとされる。2. 1200年以上燃え続ける「消えずの霊火」で檜の青葉を燃やし、残った火の上を素足で歩く「火渡り式」。今回は4月15日(火)開催で、誰でも無料で参加可能。

空 海が806年に開基した宮島最古の寺院「大聖院」は、豊臣秀吉が朝鮮出兵の際、護身仏として祈念した波切不動明王や厳島神社の本地仏であった十一面観世音菩薩などが祀られる、全国屈指のパワースポット。特に霊験あらたかな大聖院を体感できるのが、「遍照窟」と「中国三十三観音霊場お砂踏み道場」だ。天井をランタンが埋め尽くす「遍照窟」には、四国八十八ヶ所霊場の本尊と各霊場の砂が安置され、砂の上を歩けば四国を遍路したのと同じ功德が得られるという。また、「中国三十三観音霊場お砂踏み道場」は暗闇の中で観音様を巡ることにより様々な罪障が浄化されて生まれ変わるとされ、戒壇めぐりや胎内めぐりともいわれる。宮島を訪れた際には、ぜひ足を延ばしてみたい場所だ。





今夏は北の大地で最高の感動を!!  
**ベストシーズン**に行く北海道12景と  
 憧れの「星野リゾート」と **5つ星の宿 PLATINUM** に泊まる 4日間



星野リゾート トマム 雲海テラス

展望デッキ(イメージ) 星野リゾート トマム提供

ベストシーズンだから愉しめる絶景12景へ

**タウシュベツ川橋梁**



(イメージ) ピクスタ提供

国立公園の大自然をたっぷり堪能

**旭岳**



旭岳とチンダルマ(イメージ) 大雪山倶楽部提供

花で溢れるベストシーズンに出発

**富良野・ファーム富田**



ファーム富田「彩りの畑」(イメージ) ファーム富田提供

北海道の名湯・名旅館でゆったり寛ぐ



天草の湯(イメージ) ホテル大雪提供

一度は宿泊したい憧れのリゾートホテル



トマム ザ・タワー by 星野リゾート 外観 (イメージ) 星野リゾート トマム提供

北海道の食材にこだわったグルメを味わう



彩映会席膳(イメージ) ホテル大雪提供

旅行企画・  
実施



ベストシーズンに行く北海道12景と  
 憧れのリゾートホテルに泊まる 4日間

ツアーの詳細は  
[こちら](#)



出発日

5月28日  
 6月4・8・15・18・23・25・29日  
 7月6・9・13・23・27日

旅行代金(2~4名様一室・大人お一人様)

129,000円~199,000円

※1名様一室は45,000円増し  
 ※空港使用料別途必要

※当広告からのお申し込みは承っておりません。詳細は二次元コードから  
 弊社ホームページをご確認いただいたうえで申し込みください。

ベストシーズンの北海道を贅沢に旅する4日間

雄大な自然が魅力の北海道が最も美しいといわれる夏シーズン  
 この時期だからこそ絶景や感動を味わえる12景へご案内します。  
 例年6月中旬~8月上旬にかけて  
 富良野では紫色鮮やかな「ラベンダー」が見頃を迎えます。  
 ご宿泊は憧れのリゾートホテルに3泊  
 2泊目は「5つ星の宿」に25年連続で入選している  
 「5つ星の宿プラチナ」へご案内します。  
 厳選した宿・温泉・食事・観光と感動の大自然を愉しむ4日間  
 添乗員とバスガイドが心を込めておもてなしいたします。  
 上質な「非日常」を心ゆくまで、この夏に一度体験してみませんか。



旅行読売 × AFFLUENT



📖 書籍「旅する喫茶店」好評発売中

「旅する喫茶店」は、旅の専門誌「月刊 旅行読売」で連載中。  
4月号「車窓に春風 お花見列車」(特別価格900円)は  
全国の書店で販売しています。



神奈川

横浜の異国情緒を味わえる隠れ家カフェ

カフェドウラプレス



店内はヨーロッパを思わせるクラシカルな装飾。窓からの眺めも魅力で、席の予約もできる



カウンターの中央に置かれた、イタリア製のエスプレッソマシン



カフェドウラプレス

- ① 神奈川県横浜市中区日本大通11  
横浜情報文化センター2F
- ② みなとみらい線日本大通り駅直結
- ☎045・222・3348
- ③ 10時～L.O.19時30分 /  
祝日を除く月・火曜日休

**カ** フェドウラプレスという店名は、記者のためのカフェ、という意味。複合施設・横浜情報文化センター旧館の2階の一角に、日本新聞博物館の併設のカフェとして2000年にオープンした。

4階建ての旧館部分は1929年竣工の旧・横浜商工奨励館を改修したもので、アーチ型の壁や重厚な柱など、店内の装飾はほぼその頃のままだ。ヨーロッパを思わせるクラシカルな雰囲気、カウンターなど、調度もフランスで買い付けたそうだ。

目を引くのは、カウンターの中央にある大きなエスプレッソマシンだ。今はなかなか手に入らないというイタリア製のクラシカルな機種で、温かいコーヒー類はこのマシンで淹れる。カフェクレーム(カプチーノ)はまるやかな口当たりで、美しいアートが人気だ。

メニューの種類は豊富で、ビストロ料理やワインなどのアルコール類も提供する。中でもデザートは充実しており、入り口のシュークリームにはシュークリーム、クレームブリュレ、マカロンなど、パティシエ手作りのフランス菓子が並ぶ。

店内は天井が高く開放的で、窓からは、日本大通りのイチョウ並木や神奈川県庁本庁舎などの歴史的な建造物が見える。窓際の席でぼんやりしていると、なんだか異国のカフェにいるような気分になる。



1.日本大通りに面した歴史的建造物の2階にある



2.カフェクレーム(カプチーノ) 700円



## 顎関節症、認知症、肩こり、花粉症、頭痛等の 痛みや悩みの改善は正しい咬み合わせから



### 咬合治療の権威・丸山剛郎先生

大阪大学名誉教授の丸山先生(写真上)は、正しい咬み合わせの効果を自ら実証しながら、これまで1万8000人以上の患者を治療。澤口俊之教授とともに、理想的な咬み合わせを解説する公開講座も定期開催している(写真下)。

種々の不定愁訴、上記に加え、めまい、首こり、膝痛、腰痛、四十肩・五十肩、胃腸の不調なども「丸山咬合医療」(咬み合わせ治療)により対応することができる。その医学的根拠は脳科学者 澤口俊之教授(元北海道大学医学部教授)との脳の共同研究により証明されている。まずは相談を。

### 丸山咬合医療センター 東京(銀座)クリニック

◎090-8759-5623(24時間予約留守電)  
◎東京都中央区銀座4-5-1 聖書館ビル301  
◎銀座駅より徒歩3分

[丸山咬合医療センター](#) 🔍

# PREMIUM GALLERY

人生を楽しむ大人のための  
毎日を豊かにする情報をお届け

## ～山奥の、会津から。～ 会津野菜 栄養たっぷりの朝採れ新鮮野菜をご自宅にお届け



### 【特典】会津山塩をプレゼント

会津野菜をご注文いただいた方に、裏磐梯大塩温泉を煮詰めて生成した「会津山塩」をプレゼント。ご注文内容確認ページ最下部のお問合せ欄に「アフィリエイト見た」とご入力ください。  
※期間限定:2025年3月31日(月)まで

自然豊かな会津で愛情をかけて育てた、新鮮朝採り野菜をその日のうちに発送。春夏は西会津ミネラル野菜セット、喜多方アスパラ野菜セット、秋冬は西会津/喜多方新米+秋冬野菜セットがあり、山菜、アスパラ、新米、白菜、雪下キャベツなど、その時期一番美味しい野菜をお送りします。

### 会津野菜

◎0241-49-2022 ◎9:00～19:00  
◎日・夏季・年末年始  
◎<https://aizu-yasai.jp>

[会津野菜](#) 🔍



## 身近な医療から高度医療まで 学芸大学駅徒歩11分、目黒通り目黒郵便局近く



### ベテランスタッフが丁寧に診療

内視鏡外科で使用する腹腔鏡、心臓専用エコー、手術前のCTスキャンなど最新の医療機器を完備。勤務する獣医師、看護師のほとんどが過去に院長や看護師長を務めたベテランで、豊富な知識で些細な相談も親身に対応してくれる。

目黒通り沿いに開院した動物病院。最新のCTや高度な医療機器を完備。小滝橋動物病院グループとの連携で循環器内科、腫瘍科、画像診療科、内視鏡外科を強みとしている。大切なペットの急な体調不良にも対応。日常のケアから高度医療まで安心して任せられる、心強い存在だ。

### 動物医療センター目黒中央 (AMCグループ)

◎03-6412-8303 ◎9:00～12:00(受付11:30)、16:00～19:00(受付18:30) ※要予約、当日予約可 ◎東京都目黒区鷹番1-1-20

◎月、木曜日 [AMC目黒中央](#) 🔍







世界中から包丁を求めにやってくる、メーカー直営のYOSHIKIN SHOP六本木店。「GLOBAL」をはじめ、国内限定の「GLOBAL-IST」、まな板など包丁周辺ツールも幅広く扱う

## 世界有数のものづくりの街が生んだ 料理を創りたくなる包丁「GLOBAL」

世界に先駆けて開発されたオールステンレス包丁「GLOBAL」。ステンレス加工が盛んな新潟県燕市の吉田金属工業が手掛ける包丁ブランドだ。「包丁は木柄」という既成概念に捉われない発想から生まれたこの包丁は、一切の無駄を削ぎ落した美しさを放つ。発売から40

年以上経った今、国内外のシェフをはじめ、子どものファースト包丁としてまで幅広く愛され続けている。現在も各国の食文化や用途に合わせてラインナップは増え続け、アイテム数は150種類以上。包丁にとことんこだわりたい人も、納得の1本が見つかるはずだ。

### INFORMATION

#### スクレーパーをプレゼント

YOSHIKIN SHOP六本木店にて、包丁を購入＆「アフルエントを見た」とお伝えいただいた方に、GLOBALスクレーパーをプレゼント。切った食材をかき集めるのについで包丁の刃先を使ってしまうが、実は切れ味低下に繋がってしまう。スクレーパーは、食材を無駄なく安全に鍋や皿に移せるツールだ。ぜひこの機会にスクレーパーを手に入れて、活用してほしい。 ※2025年5月まで



### YOSHIKIN SHOP六本木店

☎03-3568-2356 ①東京都港区六本木5-17-1 AXISビル2F ②六本木駅、六本木一丁目駅、麻布十番駅より徒歩約8分 ③11:00~19:00 ④日・祝日

グローバル 包丁



## 幕末まで遡り、知られざる家族の歴史をひもとく 家系図は自分のルーツを探る“時間旅行”

自身の先祖をあなたはどこまで知っているだろうか。気になっても家系図がなく、近親者しか知らない人も多いだろう。家系図を後世へ継承することは、単なる情報の伝達を超え、家族の歴史を語り継ぎ、自身のルーツに誇りを持って人生を送ることにつながる。

また、家系図は将来、お墓や仏具を引き継ぐ「祭祀承継」の際にも役立つため、持っていても損はない。表具師が仕立てる家系圖屋の巻物家系図は、高級感ある佇まいで長期保存が可能。家族や親戚との関係を深め、未来へつなげる大切な「家宝」となるはずだ。



家系図を和紙に印刷する「基本プラン」17万円、豪華で丈夫に仕上がる「巻物フルカスタム」24万円等が選べる。巻物は創業87年の「渋谷の掛軸屋」が丁寧に製作

### INFORMATION

#### 家系図ができあがるまで

- 【1.戸籍調査(1~2ヶ月)】  
元警視庁管理官の代表小林が調査し、幕末まで遡って複雑な親族関係を整理。
- 【2.家系図の作成(約1ヶ月)】  
調査をもとに家系図を作製。修正や自分で調べた家系・親族の加筆も可能。
- 【3.巻物仕立て(約2ヶ月)】  
巻物は、仕立てに最大半年ほどかかるため、家族の記念日などに贈り物として製作したい場合は早めに注文を。



### 家系圖屋(運営元:行政書士小林事務所)

☎090-3227-2765 ①10:00~17:00

◎家系図製作の詳細・お問合せは、右記QRコードより公式HPへ

家系圖屋(かけいずや)

※価格はすべて税込







鶏肉の照り焼き

糖質  
12.5g

累計販売9000万食!  
初回特別価格でご提供



焼き餃子

糖質  
15.8g

# 一流シェフが調理・開発 健康的な食生活を 自宅で手軽に



さっぱりおろしほん酢カツ

糖質  
24.6g

安全な食材を使用して作られるメニューは、  
自社のシェフと管理栄養士が調理し開発。  
全てのメニューが  
糖質30g・塩分2.5g以下で、  
美味しいのに簡単に健康管理ができます。



フライドフィッシュ

糖質  
13.2g

※メニューは一例です。メニュー変更により、終了している場合もございます。

## SERVICE ①

プランの中から  
お好みの頻度・食数で

お好きな配送間隔、食数を選んで定期購入。購入の一時停止・ご解約はサイト上からいつでも可能。お客さまのご都合にあわせた糖質に配慮した食生活が叶います。

※一時停止・ご解約は地域に応じ4日～5日前の期間制限があります。詳細は右記URLでご確認ください。https://affluent.nosh.jp/tradelaw

## SERVICE ②

全て糖質30g・  
塩分2.5g以下のお食事

糖質30g・塩分2.5g以下で健康に配慮したすべてのお弁当を、自社工場で製造後、すぐに冷凍をしています。食べる時に解凍するだけで、新鮮なまま美味しくお召し上がりいただけます。

## SERVICE ③

毎週お好きな  
メニューを選べる

60品以上の中から、お好きなメニューをお選びいただけます。糖質に配慮したメニューを毎週選べる、いま話題の宅配食サービス・nosh(ナッシュ)! 新メニューも定期的に追加しているの、飽きずに長く続けられます。

nosh ナッシュ



https://affluent.nosh.jp/  
tel: 050-3101-6850 [9:00 ~ 20:30(年末年始を除く)]

初回限定  
特別割引実施中!

全プラン3,000円OFF

糖質に配慮した  
食事で健康的に

※上記特別割引は2025年3月末日まで



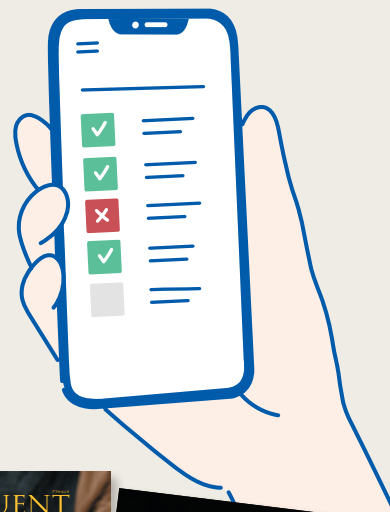
# AFFLUENTに関するアンケートご協力をお願い

より良い情報とサービスをみなさまへお届けするために、アンケートを実施いたします。所用時間は10分ほどです。ぜひご協力をよろしくお願いいたします。



アンケートの回答はこちらからお願いいたします。  
<https://questant.jp/q/afsurvey2503>

回答締切り: 2025年3月30日(日)迄



## AFFLUENT「座談会」開催 参加者募集

お食事  
付き

対象: AFFLUENTの誌面やWebサイトなどをご覧いただいたことがあり、当日オフラインでご参加いただける方

開催日: 4月下旬予定

場所: 東京都内のレストラン

募集人数: 10名程度 ※応募者多数の場合は抽選

座談会の詳細、ご応募はこちらからお願いいたします。

<https://questant.jp/q/zadankai2503>

回答締切り: 2025年3月23日(日)迄



普段ご覧いただいている「AFFLUENT」について、皆さまが感じている率直なご意見をお聞かせください。「こんなコーナーがあったらいいのに」「こういう紹介がほしい」といった内容や、デザインについてなどをお伺いいたします。また、今回は特別にレストランでのお食事をご用意いたします。ぜひお気軽にご応募ください。



写真はイメージです



美食のバトンを  
受け継いで



TOKYO  
GOURMET  
BATON  
|  
101



#### 白味噌仕立て

京都の白味噌を使用し、出汁の旨味を存分に味わえる一品。具材には、聖護院大根、高野豆腐、つるなを使用。金時人参と大根の結びが美しく添えられ、松葉ゆずの香りが上品なアクセントを加える。

## 出汁で素材の旬を味わう 和食の原点に触れる店

PASS THE BATON



小野澤 誠さん

刺身の盛り合わせひとつにも、老舗料亭の料理長として培った卓越した技と丁寧な仕事に光る料理人。お店もモダンで魅力的です。



上江洲直樹さん

四谷三丁目の蕎麦懐石「車力門 おの澤」の小野澤 誠さんからバトンを受け継いだのは都立大学の懐石料理「八雲うえず」の上江洲直樹さん。研ぎ澄まされた「出汁」を使った、シンプルで奥深い懐石料理を提供する。

「日本料理の真髄は出汁です。『素材の味を生かす』とよく言われますが、出汁をしっかりと取れば調味料はほぼ必要ありません。私の料理は油脂類を使わず、調味料も控えめ。食べ疲れのしない味わいを追求しています」  
出汁を引くのに使う水には白神山地の天然水のみを使用し、澄んだ旨味を引き出している。加えて、客が寛いで食事を楽しめるよう、内装にもこだわる。

料理の核となるのは、研ぎ澄まされた「出汁」だ。  
店主の上江洲直樹さんは、京都の名門で赤坂にある「菊乃井」で16年間研鑽を積み、料理長を務めた実力派だ。「10年間は同じ場所で続けなければ技は身につかない」という信念のもと修業を重ね、2021年、40歳を前に独立を果たした。

午後早い時間、目黒・八雲通りにほんのりと広がる出汁の香り。「八雲うえず」の一日が、静かに動き出す。

懐石料理

### 八雲うえず

やくもうえず / 都立大学





1.木曽檜の繊細な木目が美しいカウンター。通常は9席だが、貸切時は10席まで対応可能。2.日本酒の味わいをさらに引き立てる、色とりどりの江戸切子のグラス。酒器を愛する上江洲さんが、自ら作家にオーダーした特注品だ。3.高級食材である干しナマコを使用した「キンコ蒸し」。希少な国産ナマコを、約1週間かけて丁寧に戻し、旨味を最大限に引き出す。春菊とあおさのりを合わせたあんが、豊かな香りを引き立てる。



**PROFILE** 沖縄県出身。高校卒業後、県内の専門学校に進み料理の道へ。上京し「赤坂 菊乃井」の立ち上げから16年にわたり「菊乃井」三代目主人・村田吉弘氏に師事。2017年から2年間料理長として腕を振るった後に独立し、2021年2月に「八雲うえず」をオープン。



### 八雲うえずの「季節の懐石(21,000円)」を抽選でプレゼント

ご利用期限：2025年8月31日(日)  
※除外日あり、お飲み物代は含まれません。下記URLまたはQRコードから応募ください。応募締切：2024年3月30日(日)

<https://questant.jp/q/afgourmet2503>



1組  
2名様



(左) フランスのシャンパン醸造家と酒蔵がコラボした「HEAVENSAKE」。1合3,500円。(右) まろやかさと力強さを兼ね備え、ワイン好きにも好まれる「久野九平治本店 テロワール 黒田庄町福地」グラス2,000円。全て税込。



#### 八雲うえず

- ① 東京都目黒区八雲1-3-9
- ② 03-5726-9359
- ③ 18:00~(完全予約制)
- ④ 不定休
- ※サービス料10%
- ⑤ <https://www.yakumo-uezu.com>

「高級和食店では内装に白木を多用することが多いですが、緊張感をもたらすこともありません。そこで、木曽檜のカウンターで和の趣を保ちつつ、グレーと黒を基調にすることで、適度にリラックスできるセミフォーマルな雰囲気になっています」

料理は完全予約制のおまかせコースのみ。一斉スタートではなく、各人のペースで楽しめるため、一人で訪れる客も多い。時間を気にせずゆっくりと料理を愉しんでほしい」という上江洲さんの思いが表れている。

その実力が認められ、ミシュラン一つ星を獲得したが、上江洲さんの姿勢は変わらない。「一星を獲得したことで、お客さまの期待値は確実に上がっていると感じます。その期待を超えるためには感動は生まれません。過去のレシピをなぞることなく、素材の組み合わせや調理法に意外性を加え、常に新たな驚きを提供するようにしています」

和食の基本に忠実でありながら、進化にも余念がない。訪れるたびに、新たな発見と感動をもたらしてくれる一軒だ。



こだわった25歳までの独立  
貪欲に腕を磨いた修行時代

江戸時代後期に生まれた江戸前ずし。当時のスタイルは屋台の立ち食い。目の前で職人が握りそれをすぐに食べられると、気の短い江戸っ子に大人気だったそうだ。今では身近な回転系から、世界中から客が集まる高級店まで揃い、まさに国民食となったすし。そんなすしの世界に原点とも言えるスタイルで勝負に出た若い職人がいる。小林魁さんだ。

「どんな仕事でも25歳で独り立ちする。それができないなら、向いていないということ。その道で一人前にはなれないと思っていました」

小林さんがすし職人を志したきっかけは、高校時代にアルバイトをしたすし屋での大将との出会いだという。「職人然とした方で、仕事ぶりと所作がとにかくカッコよくて、『これだっ！』って思ったんです。それで高校卒業後は迷わず『東京すしアカデミー』に進みました」

その後、銀座や麻布十番のすし店、外資系ホテル、豪華客船、イタリア

## 鮨さきがけ 小林 魁 大将 全国の漁港ですしを握りたい

本格的な江戸前ずしが楽しめるキッチンカーが注目を集めている。大将の小林 魁さんは弱冠26歳。屋台で立ち食いという江戸前ずしの原点ともいえるスタイルで、令和のすし屋のさきがけを目指す。

### Kai Kobayashi

でも修行を積み、貪欲にすしを学び腕を磨いた。そして、昨年25歳での独立を叶えた。

「江戸前ずしの原点である屋台を現代風に再現したいなと考えました。江戸前ずしのキッチンカーはかなり珍しいので、店名は『さきがけ』です」

手仕事とSNSを両輪に  
新たなすし職人像を示す

取材が開業からちょうど1年の1月だったので、この1年を振り返っての感想を聞いてみた。

「正直、キッチンカーは狭くてすしには向いてませんね(笑)。でも、江戸前ずしの歴史とかストーリーは大車にしたいので、お客さまの前で一貫すつ握るスタイルは貫いています」

主な集客方法はSNSでの情報発信。開業前の波乱の日々を紹介したYouTubeチャンネル「〇日後にキッチンカーで鮨屋を始めるはげ」は、総再生数が130万回を超え、開業前から注目を集めることに成功した。

「まだまだ広告にお金をかけられないので、とにかく工夫しています。今はインスタグラムで日々の出店場

#### Profile

静岡県のわさび農家に生まれる。高校卒業後、すし職人養成学校「東京すしアカデミー」へ進む。その後、静岡、銀座、北海道、イタリア、麻布十番などで研鑽を積み、2024年キッチンカー「鮨さきがけ」の営業を開始し、首都圏のほか京都、静岡、富山、群馬ですしを握る。オフィスや一般家庭への出張すし、マグロ解体ショーなどの依頼も受けている。

#### 鮨さきがけ

出店先など営業状況は  
Instagramで確認を  
Instagram @sushisakigake

所などを配信しています」

そのインスタグラムもフォロワー数1.6万人と、デジタルネイティブ世代ならではの成果を上げている。「こだわりは、毎日でも毎週でも食べたくなる味、値段のすしを提供すること。豊洲では仲買人さんとの会話をヒントにその日のネタを決めています。良いものがあれば、珍しいネタも仕入れます」

良いネタを揃える目利きは、修業時代の多彩とも言える経験の賜物だろう。取材中、「今日は白身何が入っています？」「今日は八角のいいのが入っています。それから、ヒラメ、春子鯛……」といった客とのやり取りがあった。日本酒と合わせておまかせの握りをカウンターで楽しむ客の姿もあった。まさに、時代を超えた江戸前ずしの魅力を感じさせる風景だ。

「夢はキッチンカーでの日本一周です。各地の漁港で水揚げされた魚介を握りたいですね。車を止められる場所があれば、どこでも握ります」

そんな軽やかな姿勢とバランス感覚こそ、令和の時代に求められる職人像なのかもしれない。

1.キッチンカーのデザインは、海外でも活躍する舞書家CHAD0.さんの手によるもの 2.おまかせさきがけ握り十貫3,500円(税込)。一貫からのオーダーも可能とのこと 3.昨年12月に結婚し、現在は奥様の彩さんと二人三脚で営業している。





開業当初は何から何まで一人で切り盛りしていたので、時間的にも気持ち的にも余裕がなくなることがありました。けれど、今は隣に妻がいてくれるのが心強い。僕にはないアイデアを持っていて、可能性が広がった気がします。最近SNSで出店場所を見て、わざわざ足を運んでくださるお客さまも増えました。本当にありがたいと思っています。

キッチンカーを囲んですしとお酒を楽しむ。  
そんな江戸前ずし本来の手軽で気軽な雰囲気  
体験できる場所が提供できれば良いですね。







全国No.1のお茶の産地・南九州市から

# 清らかな水と温暖な気候が育んだ 最高品質の「知覧茶」をお届け

さつまいもや、黒牛・黒豚などの畜産業も盛んな  
鹿児島県南九州市の特産品である「知覧茶」。

市町村別農業産出額は日本一<sup>\*</sup>を誇り、様々な賞を受賞している  
美味しいお茶です。その魅力をご紹介します。



## 美味しい飲み方

- 1 湯のみにお湯を注ぎ、湯のみを温める。
- 2 急須に人数分のお茶の葉を入れる（一人あたり約3g）。
- 3 ①のお湯が70℃くらいになったら急須に静かに注ぎ入れ、蓋をして約1分待つ。
- 4 湯のみにまわし注ぎをし、お茶の濃さ・味・量を同じにする。最後の一滴までしっかりと注ぎきる。



## 深むし知覧茶 農家のこだわり茶

内容量：1パック80g  
賞味期限：製造日より1年

南九州市  
自治体サイト



南九州市役所 商工観光課 ふるさと納税担当  
☎ 0993-83-2511

## 桜

島の火山灰によってつ  
くられた肥沃な台地を  
有する南九州市は、一  
年を通して南太平洋の温暖な気  
候と安定した降水量に恵まれた  
地域。そんな豊かな自然の恩恵  
を受け、作られているのがブラ  
ンド茶「知覧茶」です。  
茶栽培面積3407ha 生産  
者543戸という規模で、日本  
一の産出額を誇る知覧茶は、全  
国茶品評会において品質が最も  
優れている産地に贈られる「産  
地賞」を5年連続で受賞したほ  
か、農林水産大臣賞を受賞する  
など、高い評価を受けています。  
お茶の種類には、「煎茶」や「玉  
露」など様々ありますが、知覧  
茶の特徴でもある「深むし」は、  
茶葉の蒸し時間を通常の煎茶の

2倍程度（60〜80秒）長く蒸し  
て作られるため茶葉が細かく、  
美しい深緑色に仕上がります。  
その味わいは渋味や苦味が少な  
くまろやかなコクと旨味を備え  
ており、さわやかな香りを楽し  
むことができます。また、知覧  
茶に使われる品種は主に4品種  
あり、ブレンド具合によって味  
や香り、色合いが異なるため、  
飲み比べて自分好みを見つけた  
りましょう。

「深むし知覧茶 農家のこだわり  
り茶」は、生産農家が自宅で飲  
む用に作っていたお茶を再現し  
た商品で、南九州市のふるさと  
納税の返礼品としても人気で  
す。忙しい日常の中、ほっとす  
るひと時に味わってみてはいか  
がでしょうか。



市内の至るところで見かける広大なお茶畑。農家の方がベストな状態を見極めながら丁寧に育てています。



# TSUWA MONO

大人の逸品

Texts\_SAYAKA NAGASHIMA.  
Photographs\_HIDE NOGATA.



## エッティンガー 【BH】VISITING CARD CASE BLACK+YELLOW

¥36,300 (税込)

### ビジネスシーンに品格を添える、英国が認めた「紳士の証」

仕事のあらゆる場面で人目に触れる機会の多い名刺入れ。特に名刺交換においては、初対面の相手に持ち主の社会的ステータスや信頼感を雄弁に物語る。数ある名刺入れの中でも特別な存在感を放つのが、英国で90年以上の伝統を誇る「エッティンガー(ETTINGER)」の名刺入れだ。

1934年創業のエッティンガーは、熟練職人の技による高品質な革製品で世界中にファンを持つブランドだ。その実績は英国王室にも認められ、1996年にはチャールズ皇太子(現国王)より英国王室御用達の証「ロイヤルワラント」を授与された。その象徴ともいえるのが、手綱や鞍などの馬具に使用されてきた英国の伝統素材「ブライドルレザー」を用いたブライドルハイドコレ

クション(BRIDLE HIDE COLLECTION)だ。厳選した牛革に蜜蝋や油分を染み込ませ、高い耐久性と美しい艶を実現している。

今回紹介する名刺入れ「VISITING CARD CASE」は、上品で落ち着いた色の外装と、エッティンガーのシグネチャーカラーであるイエローの「ロンドンタン」を組み合わせたバイカラーが特徴だ。シンプルで洗練されたデザインに加え、マチ付きのメインポケットと3つのフラットポケットを備え、機能性にも優れる。

使い込むほどに柔らかくなり、独特の深い艶を楽しめるようになるのもブライドルレザーならではの魅力だ。新年度を迎えるこの機会に、「紳士の証」を胸元やバッグにそっと忍ばせてはいかがだろうか。



1.英国王室御用達ブランドであることを示す、ロイヤルワラントの紋章。「紳士の証」たる所以だ。2.内装に控えめにエンボス加工された「ETTINGER LONDON」のブランドロゴ。



## 顎関節症や体の不調は正しいかみ合わせで改善！ さらに、健康長寿と認知症予防にも効果的！

講師

**丸山 剛郎氏**

Takao Maruyama

大阪大学名誉教授  
日本咬合臨床研究所所長  
特定非営利活動法人日本咬合学会理事長



講師

**澤口 俊之氏**

Toshiyuki Sawaguchi

武蔵野学院大学大学院教授  
元北海道大学医学部教授  
人間性脳科学研究所所長



脳の元気や認知症の予防など理想的な「かみ合わせ」の改善方法をテレビや各メディアで有名なお二人が説明します。



顎関節症

首・肩こり

腰痛

四十肩・五十肩

ひざの痛み

顎の痛み

頭痛

花粉症

老眼

ストレスに弱い

うつっぽい

物忘れ

口が開きにくい

胃腸の不調

疲れやすい

**横浜市 横浜会場** 定員230人

**3月30日(日)** 13:00～15:30 (開場 12:30)

横浜崎陽軒本店

[4F ダイナスティホール]

横浜市西区高島 2-13-12

●各線横浜駅東口より徒歩1分  
東口の階段を上がり、  
横浜中央郵便局向かい



**港区 品川会場** 定員300人

**4月13日(日)** 13:00～15:30 (開場 12:30)

品川フロントビル

[B1F 会議室]

港区港南 2-3-13

●JR品川駅港南口より徒歩3分  
●都営バス「食肉市場前(東京都)」  
下車徒歩約3分



お申し込みは…

●直接お電話いただくか、「かみ合わせ無料健康講座(横浜 or 品川) 参加希望」と明記し、①代表者の氏名(フリガナ) ②郵便番号 ③住所 ④年齢 ⑤電話番号 ⑥Eメールアドレス ⑦参加人数 ⑧アフルエント見たと記載の上、Eメール・ハガキ・QRコードのいずれかでお申し込みください。●後日、「受付番号」を記載した受講票をお送りいたします。●いただいた個人情報第三者に提供・開示することはありません。今後の開催のお知らせをお送りさせていただく場合のみ利用させていただきます。

TEL

**0120-853-855**

受付時間は月～金曜日 9:00～17:00 (時間外は留守番電話にて対応可)

ハガキ

〒662-0027 兵庫県西宮市神園町 2-2-713  
日本咬合学会 かみ合わせ無料健康講座事務局

Eメール

kamiawase1@icloud.com

当日は筆記用具を  
ご持参ください

ネット予約  
はこちら▶



やむを得ず講師の変更またはセミナーが中止になる場合がございます。予めご了承くださいませ。小さなお子様・お孫さん連れでのご参加もOKです。

運営元：特定非営利活動法人 日本咬合学会 〒104-0061 東京都中央区銀座 4-5-1-301



世界No.1\*の炭酸水なら

 **sodastream**<sup>®</sup>

いつでも新鮮！作りたての美味しさ！

- 🔴 カンタン操作で自分好みの強さに
- 🔴 500ml約20円でリーズナブル
- 🔴 専用ボトルでゴミもゼロ
- 🔴 追い炭酸でいつでもシュワシュワ！



※グローバルデータ社調査報告：炭酸水消費量に関する国際的調査（2022年実施）



Enjoy a perfect  
sparkling beverage  
experience



全国の百貨店・専門店・家電量販店・大型スーパーなどでお買い求めいただけます。詳しくはHPのお取り扱い店舗をご覧ください。  
SodaStream コールセンター 0120-286-230

ソーダストリーム 

[www.sodastream.jp](http://www.sodastream.jp)



# BEST PARTNER, BEST SOLUTION.

不動産のお取引で大切なのは、誰に相談するのか。

もっとも信頼できる、最適な相手を見つけることです。

私たちパートナー営業本部は、企業や企業オーナー、個人投資家・資産家の方が複雑で難易度の高い不動産の課題や悩みに直面したとき、専門の知識と実績と情報量をもってお応えします。

いざというときのベストパートナーとして。

不動産に関わるみなさまにベストソリューションをご提供します。

野村不動産ソリューションズ株式会社  
パートナー営業本部

多種多様な不動産ニーズに対し、組織力を活かしワンストップでお応えします。

資産運用

不動産売買・有効活用

相続対策

不動産M&A

等価交換

パートナー営業本部 | TEL 03-6887-7001

〒105-0023 東京都港区芝浦一丁目1番1号  
浜松町ビルディング30階 FAX: 03-6857-0002

国土交通大臣免許(5)第6101号 (一社)不動産流通経営協会会員 (公社)首都圏不動産公正取引協議会加盟

あしたを、つなぐ。野村不動産グループ  
野村不動産ソリューションズ

