

アフルエント

# AFFLUENT

<https://afflu.jp>

毎日に発見を、人生に豊かさを

2026 May.  
[TOKYO]

5

## 熟成ビールに注目

伝統と時間が磨いた至極の二杯



大切なペットとの  
時間をより豊かに

No Dog, No Life  
「犬と暮らす」という幸せ

TOKYO  
GOURMET BATON

—東京グルメバトン—  
銀座 みかわや

熱視線

—夢追い人—  
皆木研二 / 株式会社REBORN



いつか行きたい、海と大地をつなぐ旅。

さんふらわあ

# 北海道へ

To Hokkaido by Sunflower

2025年、深夜便にLNG燃料フェリー「さんふらわあ かむい／びりか」が就航！快適なプライベート空間を確保できる客室や、ゆったりと寛げるパブリックスペースが備えられた、環境にも人にも優しい新時代のフェリーです。



## 北海道航路運航ダイヤ

**夕方便** 豊富な客室タイプや海の見えるレストランを完備しており、より快適な船旅をお楽しみいただけます。

さんふらわあ さっぽろ／ふらの	大洗	19:45発 ▶ 翌日13:30着 翌日14:00着 ◀	苫小牧
--------------------	----	---------------------------------	-----

**深夜便** 2025年デビューのLNG燃料フェリー。客室は全室個室で、お食事は自動販売機を完備し、気軽な船旅をお楽しみいただけます。

さんふらわあ かむい／びりか	大洗	01:45発 ▶ 当日19:45着 当日19:30着 ◀	苫小牧
-------------------	----	---------------------------------	-----

首都圏～北海道航路のご予約・お問い合わせは

商船三井さんふらわあ

検索

www.sunflower.co.jp



※発着時刻、運航船および船内サービスは、天候・その他やむを得ない理由により変更となる場合がございます。詳しくは船客予約センターにお問い合わせください。

NEXCO東日本 × 商船三井さんふらわあ

**北海道へマイカーやバイクで お出かけの方へうれしいお知らせ!**

インターネット予約限定

ドラ割「道トクフリーばす×さんふらわあ 乗り継ぎプラン」

北海道の高速道路 普通車 **7,700円!** 軽自動車(二輪含む) **6,200円!**  
4日間が

**うれしいポイント1**  
大洗発～苫小牧行便フェリーをお申込みの方限定で、北海道の高速道路が通常よりお得な料金に!

**うれしいポイント2**  
本プランご利用の方限定で、船内ショップで割引特典が受けられます!  
※割引除外品・除外期間があります。

※フェリーのご予約とドラ割のお申し込みはそれぞれ別々に、お客さまご自身で行っていただく必要があります。  
※詳しくご利用方法につきましては、弊社HPをご確認ください。



Special 1

伝統と時間が磨いた至極の一杯

07 熟成ビールに注目



07

Present

04 AFFLUENTからのプレゼント

Art

06 the ART of LIVING  
アートと生きる  
池内信介

Regular

12 PREMIUM GALLERY

Local

13 日本を巡る  
新潟県新潟市 / 白根大風合戦

Special 2

14 No Dog, No Life  
「犬と暮らす」という幸せ

Special 3

18 大切なペットとの時間をより豊かに

Gourmet

24 TOKYO GOURMET BATON  
東京都中央区 / 銀座 みかわや

People

26 熱視線 — 夢追い人—  
皆木研二 / 株式会社REBORN 代表

Trip

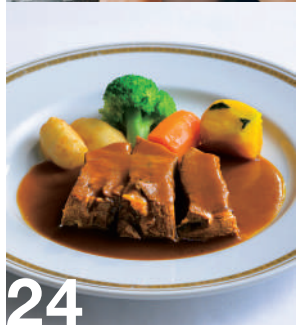
29 旅する喫茶店  
奈良県明日香村 / 珈琲の館 御園

Enjoy

30 Entertainment Selection



14



24

AFFLUENT WEB & SNS

公式サイト、各種SNSにて最新情報を発信中!



@affluent.tiktok



@affluent insta



@affluent.fb



2026年5月発行

Publisher ..... 高山勇樹 Chief Editor.. 森 正太郎

Sales Manager..... 古賀敬幸 Editor..... 菊地 学

Designer..... 松本健司(sheet Inc.)

Cover Photo..... RISE & WIN Brewing Co.

編集・発行 / 株式会社affluent

〒107-6243 東京都港区赤坂9-7-1ミッドタウン・タワー 43F

広告掲載・チラシ折込・誌面内容のお問合せ

☎ 0120-121-084 (平日10:00~18:00)

配布に関するお問合せ

☎ 0120-124-034 (平日10:00~18:00)

配布に関するご連絡・お問合せ・送付停止については、右記二次元コードからもご連絡いただけます。

※広告内に記載されている価格表示は「税抜」、「税別」または「広告内の価格は全て税抜価格です」等の表示がない場合は全て税込価格となります。

※掲載情報は2026年4月13日時点のものです。ご利用の際には事前に最新の情報をご確認ください。

本誌掲載記事の無断転載を固く禁じます。

株式会社affluentにおける個人情報の取り扱いについて

◎お預かりした個人情報は株式会社affluentが管理し、AFFLUENT会員登録、プレゼントの発送、アンケート集計および広告配信を目的として利用いたします。◎お預かりした個人情報は、ご本人様の同意なく第三者に提供することはありません。ただし、法令などにより個人情報の提供を求められた場合を除きます。◎プレゼントの発送を外部に委託する場合があります。◎個人情報を預け頂くことはご本人様の任意ですが、必要事項に不足がありますと、あらかじめ明示した利用目的に対応するご本人様のご要望にお応え出来ない場合があります。◎当社が保有する応募者ご本人様の個人データについて、利用目的の通知、開示、内容の訂正、追加又は削除、利用の停止、消去及び第三者への提供の停止、第三者への提供記録の開示の申し出には適切に対応いたします。ただし必要に応じて、追加書類の提出を伴う厳正な本人確認への協力をお願いする場合があります。あらかじめご了承ください。◎当社が保有する個人情報の漏洩が発生した場合には、個人情報保護委員会に報告し、漏洩した情報のご本人様に通知を行います。

◎個人情報保護管理者 / 株式会社affluent 個人情報保護管理室 室長  
◎個人情報に関する苦情・問合せ窓口 / 株式会社affluent 問合せ ☎ 0120-121-084 (平日10:00~18:00)

医療のチカラで、ダイエット。

渋谷駅より徒歩2分



Digital Clinic SHIBUYA

デジタルクリニック 渋谷院

https://digital-clinic.life/

## issin 「Smart Recovery Ring」

東大発ベンチャー issin が提供するの、睡眠・ストレス・活動量をモニタリングし、スマホとのアプリ連携によって、毎朝の回復力を「リカバリースコア」として可視化するリング型デバイス「スマートリカバリーリング」だ。幅8mm、厚さ2.2mm、重さ約3gという超軽量設計と生活防水仕様により、24時間装着できる。2時間の充電で最大約1週間連続使用可能。最高のパフォーマンスは質の高い休息から。知的な大人のための新たな相棒としてもおすすめだ。

価格：¥29,800 (税込) カラー：マットブラック・マットシルバー  
サイズ：US6号~13号 ※サイズ、カラーは選択可能です

issin株式会社

©050-1807-1477 @https://issin.cc/pages/smart-recovery-ring

1  
3名様



4名様



## コブラムエステート 「オリーブオイル 2種セット」

力強く複雑で新鮮な香りに、クリーミーでやや辛みのある味わいの「オヒブランカ」と、若いオリーブの力強い果実味にトマトやイチジクを思わせる香りが重なるバランスの良い「ピクアル」のウルトラプレミアム エキストラバージン オリーブオイル2種セット。最適熟度で収穫し、わずか4時間というフレッシュなうちに超低温圧搾して仕上げた至高のオイルは、いずれもオリーブジャパン2025で金賞を受賞した自信の銘品だ。

価格：各¥4,644 (税込) 内容量：各500ml 賞味期限：2027年5月

ロングフェロウズ

©03-3792-1228

@https://cobramjp.com/

# Present

AFFLUENT 2026 May

皆様に感謝の気持ちを込めて  
編集部がセレクトした“とっておき”をプレゼント。

3名様



## ジリアン・スイツァランド 「メンズ・ディスカバリー・セット」

自然と愛をテーマに、スイスの伝統的な調香技術と現代的な感性を融合させた新進気鋭のフレグランスハウス「ジリアン・スイツァランド」。厳選された素材と世界的に著名な調香師たちによって生み出され、2025年6月に日本初上陸した。セットには、清涼感溢れるシトラスから、知性を感じさせるウディ、そして官能的なアンバーなど、個性の異なる5つの芳香が揃う。厳選された天然香料が時間の経過とともに肌の上で変化し、複雑でありながら調和のとれた独創的な余韻を描き出す。

価格：¥13,200 (税込) 内容量：全5種・各2.5ml

株式会社Kinscent (キンセント)

@https://kinscent.com/

## 「フュージョンテック ミネラルプロ ハイキャセロール20cm EM」

ドイツのNo.1キッチン&テーブルウェアブランドWMFの「フュージョンテック」は、天然鉱石を使用した独自のミネラル素材の、高い遠赤外線効果によって、食材の旨みや風味を最大限に引き出せる。最新の「フュージョンテック ミネラルプロ」は、従来シリーズと比較して、約20%軽量化を実現。さらに、密閉性の向上により無水調理のクオリティも期待できる。IHやオープン料理まで、一台でプロの火入れが再現できる、力強いキッチンツールだ。

価格：¥33,000 (税込) カラー：EM (エメラルド)  
サイズ：W215×H170mm 重量：1950g (蓋込)

グループセブ ジャパン お客様相談センター

©0570-077-725

@https://www.wmf.co.jp/fusiontecmineral/index.html

1名様



AFFLUENT公式サイト  
のプレゼントページからご応募ください。

https://afflu.jp/present/

※締め切りは2026年5月31日(日)



最上級の客室「帝」は、136㎡のゆとりのあるメゾネットタイプ。キングサイズのベッドと露天風呂を備え、滞在に上質な奥行きをもたらす。

## 金乃竹 仙石原

### 竹林が導く、大切な方との非日常体験

旅そのものを目的地とする体験価値を掲げる「金乃竹グループ」が運営する「金乃竹 仙石原」。標高700m、箱根の静謐な高原に佇み、約8,000本もの竹林に抱かれた“竹取物語”の世界観を主軸とする大人の隠れ宿だ。澄み切った空気と四季の移ろいが織りなす風景に加え、「かながわの景勝50選」にも選ばれているすすき草原を間近に望むロケーションも魅力となっている。客室は意匠の異なる5タイプ全9室が用意され、全てに大涌谷から引湯し

た源泉掛け流しの露天風呂が備わる。館内はプライベートを最優先に設計され、他の宿泊客と顔を合わせることなく過ごせる。食事は朝夕ともに部屋食にて提供される繊細な本格京懐石。旬の素材を厳選し、職人の丁寧な手仕事によって一皿ごとに端正に仕立てられる。また京懐石に合う日本酒やヴィンテージワインも豊富に揃うのが嬉しい（オプション）。誰にも干渉されないひとときが、大切な方との関係を静かに深めてくれる。



1. 彩豊かで端正に仕立てられた懐石料理とともに、五つ星お米マイスターが厳選した、その時季最も美味とされる米を味わえる。2. 豊富な酒類やシガーを取り揃える「Bar Bamboo」。幻想的な水盤を眺めながら艶やかな一夜を過ごしたい（バーチャージ別途1,100円）。



### 金乃竹 仙石原 「帝(MIKADO)温泉露天風呂付」 (1泊2食付)

宿泊券利用期限：2026年9月18日（金）迄  
※12歳以下のお子さまの宿泊は要問合せ  
※空室状況により希望日をご調整いただく場合があります

1組  
2名様

☎0460-85-9200

📍神奈川県足柄下郡箱根町仙石原817-342

🚗小田急線箱根湯本駅より車で約25分、東名御殿場ICより車で約20分

🌐<https://kinnotake-resorts.com/kinnotake-sengokuhara/>



施設全体を取り囲む竹林庭園は、夜にはライトアップにより表情を変え、光と水が織りなす静謐な景へと移ろう。

## 『Untitled』

流動的で有機的なフォルムとして再構築した作品。特定のタイトルを付けず、鑑賞者に解釈を委ねている。

サイズ：53×43.5cm  
制作年：2024年  
¥2,000,000 (税込)

## 池内信介

SHINSUKE IKEUCHI

幼 少期からものづくりに親しみ、2003年より彫金を開始し独学で技術を習得した池内信介。金属という無機質な素材と向き合いながらアーティストとして活動を行っている。素材の質感や構造への探究を深める一方で、表現の可能性を平面や立体へと広げ、現代アートへと展開してきた。錫（すず）や銀、特殊樹脂など複数の素材を組み合わせることで表現するミクストメディア作品では、金属特有の流動的な質感を瑞々しいまま定着させ、無機物に有機的な肉感を与えて再構築させている。その作風は、生命の根源的なエネルギーや増殖するダイナミズムを想起させ、素材と生命性の関係を見る者に問いかけている。



## 生命の根源的なエネルギーを捉えるミクストメディア作品



## 『Untitled』

ジュエリーデザイナーとして活動していた経験を活かし、純度の高い錫を使用。半永久的に輝き続ける作品。

サイズ：23×23cm  
制作年：2025年  
¥440,000 (税込)

## Amalgam × AFFLUENT

「ファースト・バイの機会を添える」をコンセプトに、アート購入からアフターフォローまで手厚く対応するAmalgam Art Galleryとのコラボレーション企画。

### Amalgam Art Gallery

☎03-6823-5896

📍東京都港区元麻布2-2-10

🚶🏻‍♀️広尾駅より徒歩9分

🌐<https://amalgamgallery.com>

作品の  
お問合せ・  
ご購入



伝統と時間が磨いた  
至極の一杯

# 熟成 ビールに 注目

「出来立て」を楽しむ

そんなイメージが強いビール。

しかし中には、

あえて時間をかけ熟成させて

完成に導くビールも多数存在する。

ビールの多様性を知り、

ぜひ熟成ビールを体験してみしてほしい。

EdixWade\_IKURO NODA

# 中世の宗教文化が礎のトラピストビール



スクールモン修道院があり、ビールのブランド名にもなっている「シメイ」は、ベルギー南部の土地の名前。今なお中世の趣を残す。

## スクールモン修道院

 ベルギー

### 厳密な基準を満たす造り手だけが得られる称号

熟成ビールとは、アルコール度数や酵母、木樽の影響を経て長期熟成し、味わいを深めるビールのこと。とりわけ長い歴史を持つのが、ベルギーの瓶内熟成ビール「トラピストビール」だ。

中世ヨーロッパでは水の衛生状態が悪く、煮沸して造られるビールは安全な飲料として、また栄養源としても重要な存在だった。医療や福祉の拠点だった修道院では、活動を支える技術

として醸造文化が発展していった。

トラピストビールは「トラピスト会」の修道院で造られるビールに限られ、厳密な基準を満たしたものに与えられる名称だ。その代表的な商品が、ベルギーの「スクールモン修道院」で1862年より醸造されている「シメイ」。特に「シメイ・ブルー」は熟成期間が長く、ラベルにはヴィンテージ（醸造年）が記されている。



### シメイ・ブルー

グラスに注ぐと甘い香りが漂う。ドライフルーツやスパイスを思わせる複雑で奥行きのある風味が魅力。1948年に「シメイ・スペシャル・ノエル」の名でクリスマスビールとして造られたものが人気を博し通年商品となった。



原材料 麦芽、ホップ、スターチ、糖類、香料  
アルコール度数 9%  
価格・内容量 825円（市場参考価格）／330ml  
問合せ 三井物産流通グループ ©03-6700-7100



醸造所の中で熟成が施されるシメイ・ブルー。ラインアップの中には6Lサイズも。

# 野生酵母による芸術、ランビックビール



## カンティオン醸造所

ベルギー

### ベルギー近郊で造られる伝統のビール

穏やかでフルーティーな香りをまとう「ランビック」を口に含むと、強い酸味とシャープな飲み口に驚かされる。このビールを形作る最大の特徴は、空気中の野生酵母や微生物を使って発酵させること。さらにはオーク樽で1、2年以上かけて熟成させることで乳酸菌による鋭い酸味と複雑な香りが育

まれ、独特のニュアンスが付加される。

このランビックを象徴する存在が、伝統製法を頑なに守る「カンティオン醸造所」の「カンティオン・グース」だ。「グース」とは、熟成年数の異なるランビックをブレンドしたもののこと。鋭くも洗練された酸味が、キレのある後味へと続いていく。

### カンティオン・グース

鋭くも洗練された酸味が、ドライでキレのある後味へと続く。フルーティーな淡い香りにほんの少しチーズのような、独特のニュアンス。カンティオン醸造所は、多くのビール愛好家からランビックの本質を体現する存在として注目されている。



原材料 麦芽、ホップ、小麦、酵母  
アルコール度数 5.5%  
価格・内容量 2,310円（市場参考価格）／750ml  
問合せ 小西酒造 ©072-782-5251



1. 煮沸後の麦汁を冷却槽に広げて外気に触れさせることで、野生酵母と微生物が取り込まれ、発酵が始まる。2. 瓶の底に沈むオリを巻き上げよう、ランビックもワイン同様の提供の仕方を施す。（写真提供：ベルギービールジャパン）

# 伝統と革新による熟成ビール



## ケムカー・クルトゥーア

ドイツ

### 伝統を現代的に再解釈する動きも

2000年頃になると、ヨーロッパの熟成ビール文化に触発され、アメリカではバーボンやワイン樽を用いる木樽熟成（バレルエイジド）ビールを造るブルワリーが登場。そのムーブメントは日本を含め世界各地へと広がっていった。

ヨーロッパでも、伝統のピアスタイルや

醸造方法を現代的に解釈したブルワリーが存在感を増している。例えばドイツ・ミュンスターの「ケムカー・クルトゥーア」は、2017年より地元の歴史と農業に触発されたビール造りを開始。地元伝統のサワーエールからヒントを得た「アルトビア」シリーズをフラッグシップに掲げている。

### ケムカー アルトビア ルバーブ

リンゴのような香りに加えてルバーブ由来の甘酸っぱさがあり、爽やかな酸味が喉を心地よく湿らせる。熟成を施したビールの中でも軽やかな味わいで、テーブルワインのような感覚で楽しみたくなるカジュアルさも魅力。

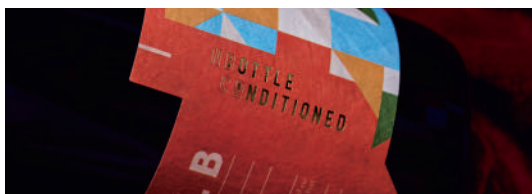


原材料 麦芽、スペルト小麦、ホップ、ルバーブ  
アルコール度数 6%  
価格・内容量 4,583円（市場参考価格）／750ml  
問合せ DIG THE LINE  
contact@dig-the-line.com



1. ケムカー・クルトゥーア創業者のヤン・ケムカーさん。2. 醸造所内の木樽。自社栽培の穀物、野生酵母、木樽熟成を組み合わせ、さらに複数の原酒をブレンドする。複雑で均整の取れた味わいを生み出すことに長けたブルワリーだ。

# 個性が息づく日本の熟成ビール



「N BOTTLE CONDITIONED」は全体的にホップの香りや苦味が穏やかで、麦芽感や酵母の醸す香りが前面に出るよう設計されているという。これまで造った同シリーズは10銘柄を数える。

## 奈良醸造

● 奈良

### 熟成ビールの変化に伴う楽しみ方も提案

奈良を拠点とする「奈良醸造」は、「ビールを選ぶ楽しみを！」をモットーに、多彩なビール造りを行なっているブルワリー。「N BOTTLE CONDITIONED」は、同ブルワリーの創業者であり醸造責任者を務める浪岡安則さんが、ベルギーの瓶内二次発酵文化をリスペクトしていることから誕生した。

発酵を終えたビールに酵母と糖を加えて一本一本瓶詰めし瓶内で再発酵・熟成させることで、一本ごとに異なる表情と味わいが生まれる。出荷後もビールはゆるやかに変化を続けるので、飲み頃を自分で決める楽しみも。



### インテグラルB

定番のセゾンビール「インテグラル」を瓶詰めする際、野生酵母を加えて異なる個性を引き出した一本。土を思わせる香り、スパイシーで複雑な味わい、ほのかな酸味とドライな余韻に、ベリーのような繊細なニュアンスが重なり合う。

原材料 麦芽、ホップ、糖類  
アルコール度数 9%  
価格・内容量 2,970円(市場参考価格) / 750ml  
問合せ 奈良醸造 ☎0742-64-0108



## 98BEERs

● 山梨

### 原則すべて「瓶内二次発酵」を貫く

山梨・甲州市塩山のワイナリー「98WINEs」から派生して生まれたブルワリー。ワイン造りで培った感覚をベースに「食事をより美味しくするビール」を掲げており、原則的にすべてのビールが「瓶内二次発酵」だ。ナチュラルできめ細やかな泡、熟成による香りや味わいの変化を楽しめる。

ほかにも挙げられる特徴のひとつが、甲州市塩山平沢水系の水を使うこと。また近隣農家との縁も大切にされており、地元で採れる果物やハーブなどの農産物を取り入れることで、風土をビールに映し出している。



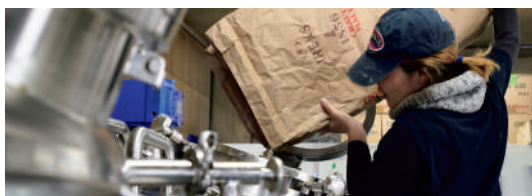
タップルームでは98BEERsのビールが楽しめる。1日2組限定・オールインクルーシブの宿「STAY366」も併設。宿泊者にはワインを中心としたペアリングで提供される蕎麦懐石のコースが用意される。



### 四方(よほう) 枯露柿(ころがき) IMPERIAL STOUT 2026

長期熟成シリーズ「四方」の一本で、山梨の名産である枯露柿を使用した濃厚な黒ビール。凝縮された深い甘味と熟成由来の奥行きが感じられ、程よい酸味と苦味が重なっていく。

原材料 麦芽、干し柿、大麦、糖類、ホップ、カラギナン  
アルコール度数 9%  
価格・内容量 2,310円(市場参考価格) / 533ml  
問合せ 98BEERs ☎98beers@gmail.com



木樽に入れるビールは他のビールと同様の施設で醸造する。ワインではNGな香りが、樽熟成ビールでは好ましい個性と捉えられることも。その違いを、地元の人たちは面白味として感じているという。

## アンドビール

● 山梨

### 木樽熟成文化に憧れ国産ワインの里へ

東京・高円寺を拠点に、夫婦二人で自家製ビールと本格的なスパイスカレーを提供するブリューパブとしてスタート。現在は山梨・勝沼に醸造施設を構え、近郊のワイナリーから譲り受けた木樽を使った、バレルエイジドビールを本格的に展開している。

山梨への移転は、醸造長を務める安藤祐理子さんがアメリカの木樽熟成ビールに影響を受け、そうした表現を自らの手で追求するために決断。勝沼という土地の空気と木樽の個性をまともせ、通常の仕込みでは出せない深い余韻を追求し続けている。

### Koshu Trip ～ラウンドトリップシリーズ #05

山梨産のぶどうとワイン樽での熟成を掛け合わせた、「旅」がコンセプトのシリーズ「ラウンドトリップ」の一本。果実の香りを引き出すために「醸し」の手法を取り入れ、野生酵母とともに木樽で熟成させている。

原材料 麦芽、ぶどう、ホップ  
アルコール度数 8%  
価格・内容量 1,500円(市場参考価格) / 330ml  
問合せ アンドビール ☎080-5913-8241





## ウイスキー樽と ホップが響き合う重厚な一本

「RISE & WIN Brewing Co.」は、日本初のゼロ・ウェイト宣言の町、徳島県上勝町に根ざし、「心地良い循環」をテーマにビール造りを行うブルワリー。「ザ・バレル 嘉之助 ダブルIPA 15ヶ月熟成」は、鹿児島県の「嘉之助蒸溜所」でウイスキー熟成に使用された木樽に麦芽とホップをふんだんに使用した「ダブルIPA」を詰め、15ヶ月熟成させた。ホップの華やかな香りと苦味が重なり、重厚で奥行きのある味わい。



### ザ・バレル 嘉之助 ダブルIPA 15ヶ月熟成

醸造所 RISE & WIN Brewing, Co (日本・徳島)  
原材料 麦芽、ホップ、グラニュー糖  
アルコール度数 9.5%  
価格・内容量 6,710円 (市場参考価格) / 750ml  
問合せ スベック ☎088-666-3339

# おすすめ 熟成ビール5選

瓶内発酵や熟成を経てゆっくり仕上がったビールは、そのストーリーを用いながら感謝や敬意、おもてなしの心を表現するにもうってつけの存在だ。ホームパーティはもちろん、特別な節目を祝うギフトとしてもふさわしい。これまでご覧いただいた商品以外のおすすめ銘柄をご紹介します。

## 桜と煎茶が織りなす 春の余韻を映した一杯

アメリカ・シアトルにある「フェア アイル ブリュワーリング」は、ベルギー発祥のセゾンを中心に野生酵母や木樽熟成を取り入れながら、地域の素材や持続可能な原料を重視した造り手だ。「Hanami」は日本の「花見」文化に着想を得て、オーク樽で熟成が施されている。桜をブレンドした煎茶「さくら煎茶」を浸し、ハチミツを使って瓶内二次発酵させた。そうすることで桜の香りが花開き、贅沢な余韻へと誘ってくれる。



### Hanami (花見)

醸造所 フェアアイル ブリュワーリング(アメリカ)  
原材料 麦芽、ホップ、蜂蜜、茶葉  
アルコール度数 6.2%  
価格・内容量 4,340円 (市場参考価格) / 750ml  
問合せ AQベロリューション ☎03-5904-9534  
info@aqbevolution.com



## 日常の食事に寄り添う クリーンで爽やかな味わい

ベルギー南部、アルデンヌ地方にある「ルブルス醸造所」が手がけるオーガニックビール。EUの有機認証原料を使用し、自然環境への配慮と品質を両立させている。「ルブルス・オルガニクス」は、軽やかな飲み口と穏やかな苦味が特徴のプロンドエール。草花を思わせるホップの香りが広がり、雑味のないクリーンな味わいの中に麦芽のほのかな甘味とやわらかな余韻が続く。食事と合わせながら日常に取り入れたい一本。



### ルブルス・オルガニクス

醸造所 ルブルス醸造所 (ベルギー)  
原材料 麦芽、ホップ、糖類  
アルコール度数 8.5%  
価格・内容量 1,980円 (市場参考価格) / 750ml  
問合せ ベルギービールJapan ☎052-962-1530



## 複雑で個性的な酸味は 野趣あふれる肉料理に

フランス国境に近いスイス・ジュラ地方にある「BFM」は、木樽熟成や野生酵母を取り入れたビール造りに定評があり、複雑で個性的な味わいを追求するブルワリー。「アベイ ドゥ サン ボンシェン」は代表作として名高い、ヴィンテージの樽熟成ビールだ。まず熟成に使うワイン木樽などにビールと野生酵母を入れて発酵・熟成させた上で、異なる木樽に入ったビールをブレンド。さらに半年ほど寝かせて完成させる。



### アベイ ドゥ サン ボンシェン

醸造所 BFM (スイス)  
原材料 麦芽、砂糖、ホップ  
アルコール度数 11%  
価格・内容量 7,700円～ (ヴィンテージにより価格が異なる。市場参考価格) / 750ml  
問合せ ザカウンター  
the.counter.order@gmail.com



## ベルギーの伝統と アメリカのビール文化が融合

「ムスケティール醸造所」はベルギー北部のアントワープ郊外にある醸造所。伝統的なベルギービールをベースにアメリカ発祥のビールスタイルを融合させたユニークな存在だ。「トルバドゥール マグマ」は、修道院が起源となったビール「ベルジャントリプル」にアメリカ産ホップを使ったビール。トロピカルフルーツやネクターのような濃厚な果実を思わせる香りに、ホップの苦味が響かせる余韻が心地よい。



### トルバドゥール マグマ

醸造所 ムスケティール醸造所 (ベルギー)  
原材料 麦芽、砂糖、ホップ  
アルコール度数 9%  
価格・内容量 968円 (市場参考価格) / 330ml  
問合せ ベルギービールJapan  
☎052-962-1530

大西洋の海底で冒険家が発見  
100年超の眠りから目覚めたビクトリア金貨



良好な状態の難破船コイン

ドウロ号とともに沈んだ金貨は、造幣局から銀行へ送られる途中の未使用のものだった。また深海の砂の中で真空パックのように守られていたため、極めて美しい状態に保たれている。人気の高い金貨だ。

1882年に沈没したイギリスの貨物船「ドウロ号」に積まれていた、ヴィクトリア女王の肖像と王家の紋章が描かれたソヴリン金貨。100年以上の時を超え、冒険家により1993年に発掘された財宝の中の一枚だ。世界最大級のコイン鑑定機関NGCの鑑定を証明するケース入り。

株式会社アンティークコインギャラリー

☎03-6775-7854 ④東京都港区虎ノ門3-7-11  
神谷町アネックス2号館8F  
⑩10:00~18:00  
⑤土曜日、日・祝日



# PREMIUM GALLERY

人生を楽しむ大人のための  
毎日を豊かにする情報をお届け

## ～山奥の、会津から。～ 会津野菜



自然豊かな会津で契約農家さんがたっぷり愛情をかけて育てた、会津野菜。春夏、秋冬のその時期一番美味しい野菜をセットにして、その日のうちに発送します。定期便ならさらにお得にお楽しみいただけます。

会津野菜

☎0241-49-2022 ⑨9:00~19:00  
⑩日・夏季・年末年始  
④https://aizu-yasai.jp



会津野菜 🔍

【特典】会津山塩をプレゼント  
ご注文内容確認ページ最下部のお問合せ欄に「アフルエント」とご入力を。  
※期間限定:2026年5月31日(日)まで



写真はAPI Gateway株式会社が紹介しているフィリピンの不動産。野村不動産×三越伊勢丹HD×フェデラルランド社が共同開発する「ザ・シーズンズ・レジデンス」。

## フィリピン不動産ではじめるマネジメント本 『人生の選択肢を増やす資産スイッチ』

円安・物価高が続き、資産を日本国内だけに集中させることに不安を感じつつも、何も行動できずにいる方が多いのではないだろうか。しかしながら今の日本は何もしないことこそがリスクになりつつある。金融業界20年、フィリピン大手デベロッパーの日本正規総

代理店API Gateway株式会社代表の永田智睦氏の著書『人生の選択肢を増やす資産スイッチ』(1,760円)では、“資産スイッチ”という海外資産・海外不動産を活用した新しい選択肢を提示。なぜフィリピンなのか、著者の体験を踏まえて分かりやすく解説している。



『人生の選択肢を増やす資産スイッチ』

### INFORMATION

出版記念キャンペーン開催中

フィリピンの環境や不動産事情を理解してもらうことを目的に、毎月現地視察ツアーが実施されている。本書の出版を機に、初めて参加する方を対象とした特別企画も用意され、条件により渡航費用の自己負担が3~5万円程度となる場合がある。観光を交えながら、現地の空気や暮らしに触れられる機会となっている。参加条件や費用の詳細はお問合せを。※2026年6月30日まで

API Gateway株式会社

☎03-6899-1842 ④東京都渋谷区恵比寿4-9-9恵比寿Kビル5F ⑤JR山手線恵比寿駅より徒歩4分 ⑩10:00-18:00 ⑤土曜日、日・祝日 ④https://api-gateway.jp/

フィリピン不動産 API 🔍





# 白根大凧合戦

しろねおたこがっせん

新潟県新潟市

川の兩岸から揚げられた大凧が、双方の威信をかけて激しく絡み合う。優美さと迫力をあわせ持つ光景は、まるで古絵巻の一場面のようにだ。

## 開催情報

- ◎2026年6月4日(木)~8日(月)13:00~18:00  
※最終日13:00~17:30
- ◎新潟市南区中ノ口川堤防上(凧見橋・白根橋間)
- ◎025-372-6505(白根大凧合戦実行委員会)
- ◎<https://www.shironekankou.jp/shironeotako2026/>



二十四畳もの巨大な凧が

大空で火花を散らす伝統の熱戦



1.大凧のほか、「巻凧」と呼ばれる六角凧の合戦も行われる。5日間で計1,000枚ほどの凧が空に舞う。2.計13の凧組が参加し、期間中の通算勝ち数や通算勝負数によって戦績が決まる。

## 信

濃川の支流「中ノ口川」の初夏を彩る風物詩「白根大凧合戦」。

約三百年の歴史を持つこの行事の起源は、非常にユニークだ。

江戸時代中期、堤防改修の完成を祝って白根側が揚げた凧が対岸に落ち、家や農作物に被害を与えた。それに怒った西白根の人々が凧を揚げて白根側にたたきつけたことが起源とされる。

合戦用の凧は二十四畳もの大きさを誇り、地域ごとの「凧組」によって制作される。白根側が揚げた凧に対し、西白根側が上空から凧網を交差させ、水面へと落とす。その後は水の流れも利用しながら双方が網を引き合い、相手の網を切った側が勝ちとなる。空と川、そして岸辺が一体となって展開する攻防こそが、この祭りの醍醐味だ。力と技、地域の結束が生み出す熱気を、現地で体感してほしい。



# No Dog, No Life

## 「犬と暮らす」という幸せ

Edit&Words\_POW-DER.



責任と覚悟を持って臨む  
愛犬との素晴らしい人生

「犬と暮らしたい」と思った時、「マンションでも飼える?」「何が必要なの?」と、初心者にはわからないことが多い。そこで、犬の生態や犬との暮らし方に詳しい、小滝橋動物病院グループの代表・獣医師の井口和人先生に、犬と暮らすことの魅力や必要なことについて伺った。

「犬は人への愛情に溢れています。こちらが愛情を示せば、それに100%応えてくれます。それが犬と暮らすことの大きな魅力の一つと言えるでしょう」

一説によると、犬を1分間抱きしめるだけで、幸せホルモンであるオキシトシンが溢れるのだとか。そんな癒し効果のほか、犬と散歩することで飼い主の健康につながったり、犬を通じて友達ができたり...というメリットもある。さらに、子どもがいる家庭では、犬との触れ合いが子どもの情緒の発達にプラスの影響を与えることもあるという。ただし、犬と暮らすためには「責任」と「覚悟」も伴う。

「犬の平均寿命は10〜15年。人間よりはるかに短い命が尽きるまで、生涯にわたって世話をするという覚悟が必要です。また、無駄吠えによる騒音や、人への飛びつきや噛み癖といった問題行動を抑え、周囲に迷惑をかけないという責任も大きい。さらに、散歩の際は、排泄のエチケット

トやマナーを守るといったことも求められます」

愛犬と暮らし、社会で共存していくためには、相応の覚悟と責任が伴う。しかし、正しい知識と愛情をもって接することで、犬との暮らしはきっと素晴らしいものになるはずだ。

### 私がアドバイスします!

小滝橋動物病院グループ代表・獣医師

#### 井口和人 先生

1981年東京都出身。2007年に麻布大学獣医学部卒業後、愛知県にある犬の心臓外科病院として名高い茶屋ヶ坂動物病院に勤務。2010年に小滝橋動物病院へ入職し、2014年に日本獣医循環器学会専門認定医を取得する。2020年に獣医循環器学会 優秀症例章受賞。2023年に小滝橋動物病院グループ代表に就任し、2025年には医学博士も取得している。



# Q1 犬はどこからお迎えすればいいですか？

## A 初心者は ペットショップがベター

犬を購入する場合、ほとんどはペットショップかブリーダーになる。どちらにも特徴があり、それぞれにメリット・デメリットがある。初心者は欲しい犬種、飼う環境なども考慮しながら、いろいろな犬種をチェックできるペットショップで購入するのがおすすめだ。また、保護犬の譲渡会で譲り受ける方法もあるが、保護犬は成犬がほとんどで、以前の飼われ方によっては性格的に馴れにくい犬もいるので、初心者にはややハードルが高い。

ペット  
ショップ

ブ  
リ  
ー  
ダ  
ー

### メリット

複数のブリーダーから仕入れた子犬を飼育・販売。一店舗で小型犬から大型犬までさまざまな犬種を見ることができ、その中からお気に入りの犬を選ぶことができる。購入後の相談にも対応してくれる体制も嬉しい。

親犬を見ることができるので、子犬の性格やその子が将来どのように成長するかイメージすることができる。また、ブリーダーは専門的な知識や経験を持っている点も心強い。飼いたい犬種が決まっている人にはおすすめ。

### デメリット

親犬に関する情報や血統、遺伝的な疾患の有無などが不明のまま販売されることが少なくない。また、ガラスケースや限られたスペースで子犬を展示していることによる、運動不足や精神的な負担の心配もある。

郊外に拠点を構えるブリーダーだとアクセスがしにくかったり、見学や訪問が予約制の場合もある。また、初心者への販売を行わない方や、ずさんな飼育環境で犬を育てているブリーダーもいるので、事前に確認、注意が必要になる。

### Check! 飼い主が必ず行うことは？

狂犬病の予防接種を年1回行う。犬を所有してから30日以内に、居住している市区町村に畜犬登録を行う。犬に装着されているマイクロチップを、自身の情報に変更する必要がある（装着されていない犬は、マイクロチップ挿入を病院で実施）。フィラリアの予防の他、致死率の高い病気に対するコアワクチンの接種なども考慮したい。



## Q3 フードは何を与えたらいいですか？

### A 美味しそうに食べるものがいちばん

フードの種類は数多くあるので、初心者は何をあげれば良いか悩んでしまう。最初のうちは、ペットショップやブリーダーと相談して決めるといいだろう。もりもりと美味しそうに食べるフードがいちばんだが、お腹を壊さないように、与える量に気をつけたい。また、フードにはドライ系と

ウェット系があるが、ウェット系は歯垢・歯石が付きやすいので、こまめに歯磨きをしてあげること。さらに、開封後は保存方法にも気をつけたい。



### Check! 犬には絶対NGな食べ物

中毒や重大な健康被害（急性腎不全、溶血性貧血など）を引き起こす食べ物は、犬には絶対に与えてはいけない。「ネギ類やブドウ・レーズン、チョコレート、キシリトール、カフェイン、アルコールは少量でも命に関わるため、絶対にNGです」と、井口先生は厳しく注意喚起。もしも誤食した場合は、直ちに動物病院を受診すること。

## Q2 揃えておくべきアイテムは？

### A クレート(キャリーケース)は早めに!

犬を迎えるにあたり、高揚感からかっついてリードやおもちゃなどを一番に買ってしまいがち。しかし、犬が快適に暮らせるように、まずはフードボウルや水入れといった食器類とペットシート&消臭スプレーを含むトイレ用品などを優先したい。ま

た、「犬が安心して過ごすためのクレートは、運搬にも使えるので早めに揃えましょう」と井口先生。その際「成長分を見越してサイズを選ぶことが大事」ともアドバイスする。その他のアイテムは、犬と暮らしながら揃えていくと良いだろう。



## Q4 犬のしつけは重要ですか？

### A しつけは犬のためにも不可欠

しつけをせずにただ可愛がっているだけだと、無闇に吠えて近隣に迷惑をかけたたり、散歩中に他の犬や人に攻撃をしたりして、思わぬトラブルに発展することが。人と犬が良い関係性を築くため、犬が社会の中で安全

に暮らしていくために、小さいうちからきちんとしつけを行うことが重要だ。そのためには愛犬と接する際、きちんと目を見ることが大事。このアイコンタクトこそが、しつけの基本でありコツなのだ。



## Q6 病気や怪我が心配です。

### A 「かかりつけ医」を持つとう！

犬を迎える前には、あらかじめ自宅近く（徒歩圏内から車で10～15分圏内が理想）の動物病院や獣医師の存在をチェックしておきたい。また、犬も人と同様、定期的に通う病院、すなわち「かかりつけ医」を決めておくと、

健康維持に役立ち、飼い主の安心にも繋がる。「病気や怪我にならなくても、1ヶ月に1回くらいのペースで、かかりつけ医に愛犬を診てもらおうと良いでしょう」と、井口先生は定期健診を勧める。



## Q5 散歩の方法を教えてください。

### A 犬種に合わせた距離が大事

子犬の場合の散歩デビューは免疫力ができる、生後4ヶ月前後からが安全。その際、首輪・ハーネス・リードは必要不可欠だ。首をグッと締めるタイプの首輪や輪っかタイプのリードだと、柔らかい子犬の喉を痛める危険

性があるので要注意。ベルトで肩や胸をホールドする、ハーネスタイプを選ぶと良いだろう。距離や時間は犬種によって異なるので、小型～中型～大型犬の目安を明記した下の表を参考にしていきたい。

犬種	距離	時間	備考
小型犬 (チワワ、トイプードルなど)	1～2km	1回 15～30分	室内での遊びだけでも十分な犬種もあるが、社会性を養うためにも、短時間で良いので外を散歩させた方が良好だろう。
中型犬 (柴犬、ビーグルなど)	2～3km	1回 30～40分	距離2～3km、時間30～40分はあくまでも目安。ビーグルのような運動量が必要な犬種は、1時間以上散歩させても良好だろう。
大型犬 (レトリバー、ハスキーなど)	4km前後	1回 40～60分	ただ歩くだけでなく、ドッグランで走らせるなどして、犬の運動欲求を満たすことが大事。犬種によっては、暑さに注意が必要だ。

## Q7 家を留守にしがちなんですが…。

### A ペットカメラやペットホテルを活用

犬に留守番をさせる場合は、最初は数分、次に30分、1時間…と、段階的に時間を延長して慣れさせることが大事。実際に留守番をさせる際には、室温管理（20～25℃が目安）をして、安全のためにゲージやサークルに

入れる。留守番時間は最大でも10時間ほどに留めたい。最近ではペットカメラで留守中の犬を見守ることもできるが、日をまたぐ場合などは、ペットホテルや世話をしてくれる知人などに預けるのが安心だ。

#### パナソニック HDペットカメラ KX-HDN215

¥27,300(税込)

©0120-872-086(お客様相談センター)

動作検知センサーと赤外線センサーの2種類のセンサーを搭載し、室内の犬の動きに合わせて自動追尾する。200万画素という高画質で記録した画像・映像をスマホで確認できるので、飼い主は外出先から愛犬をチェックすることが可能。また、専用アプリを使えば外から愛犬の声を聞いたり、呼びかけたりすることも可能だ。そんな優れた機能もあって、愛犬家の間で注目されている。



# 初心者におすすめの犬種 厳選 5

[小型犬]

トイプードル

サイズ・性格ともに初心者最適

活発な性格でとてもフレンドリーなトイプードルは、知能が高くしつけやすいのが魅力。抜け毛が少なく室内でも飼いがやすいが、毛が伸び続けるため定期的なトリミングが必須。甘えん坊で留守番が苦手な子も多く、コミュニケーションが重要になる。



[小型犬]

チワワ

丸くて潤んだ瞳が可愛い

チワワにはロングコート(写真)とスムースコートの2種がいる。最近では見た目の可愛さと大人しい性格からロングが人気だが、毛並みの手入れが必要。一方、スムースは活発な性格と、ブラッシングの手間がかからないことが魅力だ。

[中型犬]

ビーグル

忠実なビーグルは  
家族の良き友に!

明るく活発で好奇心が旺盛な性格と、垂れ耳ならではの愛嬌たっぷりの外見が人気だ。吠えやすい傾向があるため早めのしつけが必須だが、指示には忠実で関係を築きやすい。また、とても運動好きで、体力もあるため毎日の散歩は欠かせない。



[大型犬]

ラブラドル・レトリバー

遊び好きで、しかも献身的!

穏やかで人懐っこく、また盲導犬や警察犬に採用されるほど賢い犬種なので、初心者にも飼いやさしい大型犬だ。水獺犬のルーツを持つので散歩のほかに、時には水遊びもさせたい。食欲旺盛で太りやすいので、食事管理には気をつけたい。

[中型犬]

コーギー

世界中で愛される牧羊犬

正式名はウェルシュ・コーギー・ペンブローク。ピンと立った耳、短い足、長い胴、ぷりぷりしたお尻という個性的な見た目と、明るく陽気で遊び好きな性格でファンは多い。スタミナがあり活発に動くため、毎日しっかりと散歩をしたい。



かけがえのない存在である  
愛犬・愛猫と過ごす時間を、  
より心地よく、より健やかに。  
日々のケアから特別な体験、  
そして健康維持まで、  
暮らしの質を高める  
商品・サービスを紹介する。

# 大切なペットとの 時間をより豊かに

**愛犬・愛猫スナップ** 家族同様に過ごす、自慢の愛犬・愛猫のスナップをお寄せいただきました!



世田谷区 マルコさんの愛猫  
そらくん  
(雑種・4歳)

小さい頃は兄弟猫と一緒に  
入れた寝床が、今では一匹では  
み出て寝ています。



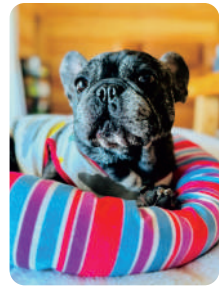
練馬区 エレノアさんの愛猫  
エレノアちゃん  
(ミヌエット・6歳)

ベルシャとマンチカンのMIX  
種ですが、ベルシャっぽい佇  
まいの女の子です。



横浜市 ケンさんの愛犬  
ガブリエルくん  
(コーイケルホンディエ・10歳)

甘え上手だけど賢い。大谷翔  
平選手の愛犬・デコピンと同  
じ犬種です。



江東区 merciaさんの愛犬  
メルシーくん  
(フレンチブルドッグ・7歳)

正義感が強くドッグランでは  
いつもパトロール。弟をいつ  
も気にかける心優しい性格。



変わらない笑顔と、ともに過ごす時間のために。内側から整える健康ケアを(写真上)。  
かけがえのない存在として、このやさしい表情がずっと続いていきますように(写真下)。

## 三十年育まれた発酵技術の結晶が 大切な家族、愛犬・愛猫の元気を守る

ペットはかけがえのない家族の一員だ。最近は食事や医療など、環境が大きく進歩し、人間と同様ペットも平均寿命が延びている。体調の変化を言葉で伝えられない大切なペットの「元気」を守りたい。そんな思いから生まれたのが免疫力をサポートするサプリメント

「大和元気」だ。主成分のバイオブランは、国内外の大学や、医療機関などと30年以上に渡り共同研究を重ね、ヨーロッパやアメリカを中心に世界50ヶ国以上で販売されている。国内では動物病院や百貨店のほか、Amazonでも購入することができる。



### INFORMATION

#### 大切な家族と少しでも長く

「ご飯の量が減ってきた」「遊ぶ意欲がなくなってきた」など、大事な愛犬・愛猫の健康面で気になることはないだろうか。「大和元気」は米ぬかなどの食物繊維やシイタケ菌の酵素などを使用した、安全性・有効性にこだわった免疫サプリメント。顆粒タイプの個包装のため、そのままでも、いつもの食事に振りかけてもOKな手軽さも魅力。30袋入り4,950円(税込)。

大和薬品株式会社

©0120-797-867 ☎9:00~12:00, 13:00~15:00

☎土曜日、日・祝日

☎購入は右記二次元コードから **大和元気**





部屋から星空を楽しめる、全方位ガラスでできた「ガラスドームハウス」(写真上)。空と緑が広がるドッグガーデン付き客室で、愛犬とともに穏やかな時間を過ごせる。

## 都会を離れ、星と森が迎える別世界へ。 心ほどける贅沢グランピング

満天の星空と静かな森に包まれた大人のためのラグジュアリーグランピングリゾート「ISUMI Glamping Resort & Spa SOLAS」。都会の喧騒から離れ、心と感性を解き放つひとときを提供する。ドームテントやヴィラは自然と調和しながら快適性も兼ね

備え、非日常の滞在を演出する。夜は星空と焚き火に癒され、心に余白をもたらす。さらに地元食材を使った食事の魅力で、特別な休日やリトリートに最適だ。日常を離れ、五感で自然を味わう贅沢なひとときを、この夏ぜひ体験してみてはいかがだろうか。



### INFORMATION

#### 愛犬と楽しむリトリート旅

同施設はペット同伴可能なラグジュアリーリゾート。専用ドッグラン付き客室やシャワー、充実のアメニティで愛犬と快適に過ごせる。星空観察会ではペットとともに満天の星を満喫できるうえに、広々とした敷地では散歩も楽しむことができる。自然と寄り添いながら、愛犬とともに心ほどける滞在が叶う。

※ペット同伴は専用プラン・客室に限る

### ISUMI Glamping Resort & Spa SOLAS

☎0470-62-5151 ☎11:00~20:00 ④千葉県いすみ市釈迦谷1610-1

④JR大原駅より車で約13分(無料送迎あり)

④年中無休

千葉 グランピング 星空 🔍



国際的なデザインアワードでも高評価を得た美しい佇まい。ペットもつい眠りたくなる快適空間だ。



毎日がサロン帰りの毛並みの美しさ。約30分でふんわりした仕上がりに

## 大切なペットに、“乾かす時間”までやさしく プロトリマー品質のドライヤーを自宅でも

シャンプー後、ドライヤーの音や風を怖がる愛犬・愛猫に心を傷めたことはないだろうか。累計販売台数12万台突破。世界の富裕層が愛用し、世界500都市以上のサロンでトリマーに選ばれている実力派ドライルーム型ペットドライヤー「F1」が、あなたの悩みを解決してくれる。特許取得の360度送風による高効率乾燥と超静音設計により、ペットへのストレスを抑えながら短時間でサロン品質の仕上がりを実現。自動除湿機能とマイナスイオンを組み合わせた「空気浴SPA」機能により、シャンプー後だけでなく日常の毛並みケアや衛生管理にも活用できる。大切な家族のケアにこだわりたい方におすすめだ。



### INFORMATION

#### 「F1」日本限定モデル

通常価格:168,000円(税込)  
「うちの子に合うか知りたい」  
「まずはカタログで検討したい」方に、右下の二次元コードから商品カタログと40,000円割引クーポン(有効期限あり)を進呈。

### NeoLinks株式会社 (Jirpet 日本正規代理店)

☎090-8357-2386

☎9:00~12:00、13:00~17:00

④土曜日、日・祝日

Jirpet Japan 🔍





# 犬と生きる。 ともに暮らすベネフィット

小滝橋動物病院グループ創業者・獣医師 中村泰治

夕食を終えた後、それぞれが静かに自分の時間へと散っていく——そんな現代的な家族の風景に、一匹の犬が加わったとしたら、暮らしはどのように変わるでしょうか。想像してみてください。

まずは自然に「共通の会話」が生まれます。そして無邪気に寝転び、散歩をせがんだり、イタズラしたりする、そうした犬の仕草が家族の視線と心をゆるやかに一つにします。

嫌なことがあるとふて腐れ、いつまでも気持ちを切り替えることができなかった子どもにも、変化が起きます。嫌なことがあっても、犬を撫でたり話しかけたりするうちに、気持ちが悪く落ち着き、やがて日常を取り戻すことができるようになります。そして親が声を荒げることも次第に減っていきます。親たちにも変化が訪れ、自然と会話が増え、気づけば家族をろって犬の散歩に出かけるようになります。

「今、この瞬間」を懸命に生きていく犬には、人の心を惹きつける不思議な力があります。その無垢な生命の輝きに触れるとき、人はエネルギーを受け取ります。実際に犬と暮らす人は、幸福感を高めるホルモンが増え、ストレスホルモンの数値が低くなるのがわかっています。

この恩恵を特に享受して欲しいのが、シニア世代です。私は「犬との暮らし」が健康寿命を延ばす鍵になると思っています。

犬との暮らしには、退屈している暇がありません。「トイレに行きた

総監修／中村泰治

## 社会課題にも触れながら 犬と人がともに幸せに生きる未来を描く

# 『with DOGS』

(徳間書店)

本書は、犬を飼うことで得られる「恩恵」と、必要な「心構え」を伝える一冊です。犬を飼うことで、人は癒やされ、元気をもらい、必要とされ、何かをしてあげたくなるといった感情が芽生えます。私はそうした心の動きこそ、本来の人の幸せの証ではないかと思っています。この本を手にとった方が、犬と暮らす喜びを改めて実感し、犬との暮らしを迷っている方の背中を、本書がそっと押し、新しい家族との幸せな生活が始まる。そんな未来が訪れたなら、私にとってこれ以上の幸せはありません。

— 中村泰治



1,870円(税込) 2026年2月発売

PRESENT

### 『with DOGS』を 抽選で15名様に プレゼント!

二次元コードからご応募。当選者の発表は商品の発送をもってかえさせていただきます。

※応募締切2026年5月31日(日)迄



中村先生の愛犬のバビ、もも、勤九郎。「3匹が元気だった時は、本当に毎日が賑やかで、大変なこともありましたが、たくさんのエネルギーをもらいました」と中村先生。

都内に17の動物病院を展開する「小滝橋動物病院グループ」

### 創業者・獣医師 中村泰治

1995年日本大学獣医学科を卒業、1999年に新宿の小滝橋で最初の病院を開院。その後、都内17ヶ所の病院で、一次診療から高度医療までをおこなう体制を築く。現在、病院運営は後継者に任せ、動物インフラの整備をライフワークに活動中。



東京都内に17拠点を展開

小滝橋動物病院

☎ 03-5332-6866



◎ 東京都新宿区百人町4-9-2

◎ 9:00~12:00、16:00~19:00

(受付は30分前まで)

◎ 年中無休(年始を除く) ※予約不要

◎ <https://otakibashi.com/>

小滝橋病院

い「遊んで」というリクエストが、飼い主を自然と活動的にさせます。そうした日常こそが、心身の健康を維持する一番の薬になります。

さらに犬と一緒に外に出れば、犬仲間との会話など、肩書や年齢を超えた交流が日常を彩ります。何より真つ直ぐな眼差しを向けてくれる存在が、孤独を解消し、「必要とされている」実感が生きる活力になります。

欧米では、犬との暮らしが血圧や血糖値のコントロール、筋力や免疫、認知機能の改善に効果が認められたなどの報告もされています。

犬と生きる、共に暮らすことは、人生をより豊かなものへ変えることでもあります。



豊かな緑の中にある「軽井沢プリンスホテル ウェスト」のドッグコテージ。安全面・衛生面に配慮したさまざまな設備や装備が用意され、人とペット双方の快適が叶えられている。

**SEIBU PRINCE**  
HOTELS & RESORTS

## 愛犬と愉しむ休日をより豊かに 西武プリンスホテルズ&リゾートの ペットフレンドリーな旅

ペットと過ごす時間を  
もっと豊かに  
笑顔あふれるものへ

今や愛犬は、家族の一員。旅行やレジャーにおいても「愛犬と一緒に過ごす時間」へのニーズが高まっている。こうした背景を受け、国内外のホテルやゴルフ場・スキー場などの運営をおこなう西武プリンスホテルズ&リゾートでは、「ペットフレンドリーな旅」を提案。多くの施設が景勝地と呼ばれる地にある同社ならではの魅力を、愛犬とともに満喫していただくというものだ。

愛犬と一緒に宿泊できる客室の他、思う存分遊べるドッグパークや、温泉を体験させることを叶えたプランが用意されている。

「家族と過ごすゴルフ時間」を提供してきた軽井沢の「晴山ゴルフ場」では、この4月からは滞在体験価値向上を目指し、愛犬とともにゴルフラウンドを楽しめる「ワンちゃん同伴ラウンド」をスタート。愛犬に留守番で寂しい思いをさせることなく、家族でリゾート時間を楽しむことを叶えている。

ゴルフを楽しんだ後には、軽井沢プリンスホテル ウェストにある8名まで宿泊可能なコテージの木の温もりあふれる空間で、くつろぎの時間を愛犬と共有できる。「ペットフレンドリーな旅」を

楽しめる施設は、その他にも群馬の嬭恋プリンスホテル・嬭恋高原ゴルフ場、静岡の下田プリンスホテル・伊豆長岡温泉三養荘、東京のグランドプリンスホテル新高輪がある。洋室・和室・コテージなど、過ごし方に合わせて、豊富な客室タイプから選べ、各部屋には愛犬のお世話用品をご用意。大型犬や多頭で泊まれるプランもある。

この夏、家族で絶景を満喫するそんな時間を過ごしてみるのはいかがだろうか。

### 軽井沢プリンスホテル ウェスト

◎長野県北佐久郡軽井沢町大字軽井沢1016-87  
◎0267-42-1111

### 晴山ゴルフ場

◎長野県北佐久郡軽井沢町軽井沢  
◎0267-42-8611



愛犬とともにゴルフラウンドを楽しめる晴山ゴルフ場。



## 下田プリンスホテル

伊豆の白浜海岸に位置。愛犬と優雅な時間を過ごせる客室は、屋外テラス付きオーシャンビューの洋室で、眼前に沖縄クラスの海が広がる。大型犬の宿泊も可能。愛犬を思いっきり走らせることができるドッグランが併設されている。2400年の歴史を持つ白濱神社まで徒歩5分なので、愛犬との参拝を叶えることができる。

©静岡県下田市白浜1547-1 ☎0558-22-2111



客室から専用通路を通して、そのままホテルの目の前の浜へ出ることが可能。ゆっくりと愛犬と一緒に散歩できる。



## グランドプリンスホテル新高輪

窓一面に広がる緑を眺めながら、愛犬とラグジュアリーな雰囲気のホテルステイを満喫できる。客室の充実した設備がペットとの滞在をしっかりとサポート。併設する「PET-SPA 高輪店」には、愛犬も利用できるラウンジスペースや全天候型ドッグランがあり、爪切りや耳のグルーミングサービス(有料)も利用できる。

©東京都港区高輪 3-13-1 ☎03-3447-1111



SEIBU  
Pet  
Smile  
Project

### 西武ペットスマイルプロジェクト

「ペットと過ごす時間をもっと豊かに、笑顔あふれるものへ」をテーマに、ペットとの暮らしやおでかけをサポートするサービスを展開。詳細は下記をチェック。

☎<https://www.seibuholdings.co.jp/pet-smile/>



### 西武プリンスホテルズ&リゾート

☎<https://www.princehotels.co.jp/pet/>



## 嬬恋プリンスホテル 嬬恋高原ゴルフ場

浅間連峰の雄大な景色に囲まれたオーベルジュリゾート。宿泊者専用の広大な天然芝ドッグランを備えており、リードを外して、のびのびと愛犬を遊ばせることができる。さらに、隣接する嬬恋高原ゴルフ場の練習用コースでは愛犬同伴でプレーが可能で、高原ならではの開放感あふれる環境の中、特別なひとときを過ごせる。

©群馬県吾妻郡嬬恋村嬬恋高原 ☎0279-97-4111



広大な自然環境とゆとりあるコース設計を活かし、練習ホール4ホール限定で「ワンちゃん同伴プレー」の他、グラウンドゴルフやピクニックなども愛犬と楽しめる。



## 伊豆長岡温泉 三養荘

独立した“離れ”のプライベート空間で、周囲を気にせずに愛犬とゆったり過ごせるのが魅力。76㎡以上の広々とした客室には、専用の坪庭とかけ流しの温泉を備え、和の風情に包まれながら心ゆくまでくつろげる。さらに、ペット用アメニティも充実しており、愛犬とともに快適に滞在できる環境が整っている。

©静岡県伊豆の国市まの上270 ☎055-947-1111



客室のかけ流し温泉には、「ワンちゃん用バスタブ」が用意されており、飼い主、ペットの双方に負担なく温泉が楽しめる。

美食のバトンを  
受け継いで



TOKYO  
GOURMET  
BATON  
|  
115



タンジチュー

8,800円(税込・サ別)

黒毛和牛のタンを、2〜3週間かけて仕上げた伝統のデミグラスソースでじっくりと煮込んだ一品。手間を尽くしたソースの旨みをまとい、やわらかな食感と深いコクを楽しめる。

## 仏料理の技と心を継ぐ 日本洋食の草分け

PASS THE BATON



野村大輔さん

亡き祖母が愛した、思い出のお店です。伝統ある洋食の味を、4代目の晋平さんが朗らかなお人柄とともに守り続けています。



渡仲晋平さん

「Shojin 宗胡」の野村大輔さんからバトンを受け継いだのは、銀座の洋食店「銀座 みかわや」の渡仲晋平さん。受け継がれてきた技と誇りを胸に、老舗の暖簾を守り続ける。

**本** 物だけが生き残る街・銀座で、139年の歴史を刻む洋食の老舗「銀座みかわや」。横浜・ホテルニューグランド初代料理長の流れをくむフランス料理の「技と心」を受け継ぎ、日本洋食の文化を育んできた店だ。「当店では『最高のサービス』と『最高の料理』の提供を使命としています」

そう語るのは、4代目店主の渡仲晋平さんだ。同店を営む家に生まれながらも、大学中退後は米穀会社で工場勤務や営業、店舗運営などに約10年携わり、その後家業に入った。

渡仲さんがサービス面で重視するのは、コミュニケーションの質だ。「スタッフ同士が円滑にコミュニケーションを取ることで、的確なサービスにつながるだけでなく、店に明るい雰囲気をもたらし、お客様にとっても心地よい空間を生むと考えています」

料理においては、初代が遺したメニューを守るため、効率が優先される現代にあっても手間を惜みず、受け継いできた技

洋食

銀座  
みかわや

ぎんざみかわや／銀座



1.銀座三越新館1階にある店内は42席、テラス8席。アンティークのシャンデリアや家具が彩る、古き良き西洋の香り漂う優雅な空間で、昔ながらの洋食をゆったりと味わえる。2.同店の名物前菜「特撰オードゥーブル(9品)」。伊勢海老など魚介を中心とする定番8種に季節の1品が加わり、華やかな味わいを楽しめる。7,500円(税込・サ別)。3.ホテルニューグランドの流れをくみ、少量のバターライスをおぼせた「アワビのグラタン」。ベシャメルソースにモルネーソースを重ねて焼き上げ、コクと艶やかな焼き色を生む。8,500円(税込・サ別)。



**銀座 みかわや**

- ◎東京都中央区銀座4-7-12  
銀座三越新館 1F
- ◎東京メトロ銀座線・丸の内線・  
日比谷線銀座駅より徒歩2分
- ◎03-3561-2006
- ◎11:00-21:00(L.O.20:00)
- ◎年末年始
- ※サービス料:10%
- ◎<https://www.ginza-mikawaya.com>

**PROFILE** 神奈川県生まれ。「銀座 みかわや」初代を祖父、三代目を父に持つ。大学中退後、食品関連企業で経験を積み、33歳で退職。2016年に株式会社三河屋へ入社し、接客から店の運営まで幅広く携わる。父の後を継いで四代目となり、2024年に代表取締役役に就任。

「海外の方に日本洋食が知られていない中で、私たちはそれをけん引する立場にあると思っています。たとえ私たちが失敗したとしても、後に続く店のために、露払いとして先陣を切らなさいいけない。それも責任の一つだと考えています」

「海外の方に日本洋食が知られていない中で、私たちはそれをけん引する立場にあると思っています。たとえ私たちが失敗したとしても、後に続く店のために、露払いとして先陣を切らなさいいけない。それも責任の一つだと考えています」



しっかりとした味わいを持つボルドーの赤「OPTIMA de Château Meyre 2015」。濃厚なデミグラスソースに負けない力強さがあり、黒毛和牛タンの旨みを深く引き立てる。グラス2,000円(税込・サ別)。

と真心を込めて一皿を仕立てる。加えて、素材についても極力国産を選んでいるという。「国内でもいいものは数多く作られていますから、味を大きく損なわないのであれば、そうした食材を積極的に取り入れていきたいと思っています。前職では生産者の方々の苦労を見てきました。店は自分たちだけで成り立つものではなく、仕入れ先や働く仲間、お客様がいて初めて続けていけるものです。だからこそ、これからも「三方よし」を意識していきたいです」

そして今、渡仲さんが見据えているのは日本洋食の世界発信だ。「海外の方に日本洋食が知られていない中で、私たちはそれをけん引する立場にあると思っています。たとえ私たちが失敗したとしても、後に続く店のために、露払いとして先陣を切らなさいいけない。それも責任の一つだと考えています」

特別な時間にふさわしい  
日本酒を追い求めて

「シャンパーニュやワインには、ここぞという時に選びたい。特別な一本」が存在するのに、日本酒にはそういったものがありませんでした」

皆木さんが日本酒のイメージに違和感を覚えたのは、2020年頃。休暇を利用して日本各地を巡っていた時だった。一流と評されるホテルやレストランで日本酒を選ぼうとすると、日本酒の存在感が心もとなく、特に記念日やお祝いのシーンで飲むようなものがないに等しいことに気が付く。そこで皆木さんは考えた。「ならばブランド力があり価格も品質も最高級、何より自分が欲しいと思える日本酒を自分で造ろうと思えました」

そうして誕生した「MINAKI」は、「時間を豊かに巡らせ、そのひとときを彩る」がコンセプト。味わいは極めてクリアで、ワインのように食事や時間の経過とともに香りや味わいの変化が楽しめるエレガントさも併せ持つ。

## 株式会社REBORN代表 皆木研二 特別な時を日本酒で満たす

都内の3つ星レストランや星付きホテルなど約300店舗に導入される高級日本酒ブランド「MINAKI」。異業種から酒造の世界に飛び込み、新しい日本酒の価値を創り上げた株式会社REBORN代表、皆木研二さんの挑戦をたどる。

### Kenji Minaki

#### Profile

2015年株式会社ブルークスを創業。動画クラウドソーシング事業を展開し2018年に株式会社JCOMに売却、子会社化。Bリーグのクラブ運営、投資事業などを経て2021年株式会社REBORNを創業し、ラグジュアリー日本酒ブランド「MINAKI」を立ち上げる。2022年2月「MINAKI 極幻 GOKUGEN」をリリース。ブランド創設半年で、最も権威あるIWCの純米大吟醸部門で最高評価を獲得し、現在は都内の3つ星レストランや星付きホテルなど約300店舗に納入している。  
①<https://minaki-sake.com/>

「酒蔵には、付加価値のある新しい日本酒に挑戦したいという想いはありましたが、市場は求めていないという課題がありました。求められるのは、安くて美味しい日本酒。だけなんです。そこで我々は開発コストをすべて負担し、完成した日本酒はすべて買い取って、従来とは異なる販路で販売する形態にしました。そうすることで、酒蔵が本来やりたかった挑戦を実現できるようにしたのです」

前職ではクリエイターと企業をつなぐマッチングを数多く行い、チームを編成する力を磨いてきた。そうした経験を積んできたことが、プロジェクト成功の土台になった。酒造りも「誰と組むか」が品質を左右する。そこで全国の酒蔵を訪ね歩き、つくり手の思想や空気感まで見極めパートナーを選定していった。ただし、伝統を礎にした酒造りは、合理性だけでは成立しない世界でもあった。プロジェクトが頓挫しかけた経験もあったという。

感覚で、ビジネス的に進めすぎてしまったんですね。その後は飲みや縮めのラーメンを一緒にするなど、仕事以外の交流の時間も重ねました。遠回りに見えるプロセスこそが、最良の日本酒を生むことにつながることに気づいたという。

特別な時間とは  
触れ合いや体験の中にある

皆木さんが重視するのは味わいだけではない。グラスの形状や提供温度、店の空気感まで含めた。体験の設計。だからこそ販売先も厳選し、ホテルやレストランと密に連携しながら、MINAKIを最良の状態を提供する環境を整えることに心を砕いてきた皆木さん。

「人は物やお金があっても、それだけでは決して満たされない。やはり大切な人と過ごす時間があり、そこに体験やモノが加わって初めて特別な価値が生まれるのだと思います」そんな、特別な時間。に、日本酒が選ばれる存在になってほしい。皆木さんの挑戦と提案は、これからも続いていく。

1. パートナー選びでは、皆木さん自ら全国の蔵元を巡り歩き、対話を重ね関係性を築いた。なかにはフランスのシャンパーニュ地方で経験を積んだ杜氏も。2. ポルシェをはじめ世界の一流ブランドと共に「日本酒の感動を“体験”として届ける」イベントも各所で開催。3. 3000本限定の「MINAKI 幻響 GENKYO」は、フレンチオークの樽内で熟成した純米大吟醸。ほか極幻等の商品がありMINAKIのHPにて予約受付。



MINAKIを取り扱っていただきたい店には、実際に自分が訪問し、空間やサービスを確認した上で、こちらの想いや背景をお伝えしています。あるフレンチレストランでは、長年ワイン中心だったペアリングにMINAKIも取り入れていただきました。「やっと来てくれた」と声をかけていただいたときは、本当に嬉しかったですね。

人生の節目や、大切な人と過ごす時間。  
その素晴らしい体験の中に  
僕たちの日本酒が存在できれば嬉しいですね。



17年間で788回以上開催!

延べ約6,900名以上が参加!

# 人生100年時代の 資産運用

本セミナーでは、特定の金融商品に偏らず  
資産形成のトータルなノウハウが学べます!  
金融商品のセールスを目的とせず、数多くの金融関連資格を持つ  
独立系ファイナンシャルアドバイザー(IFA)が  
様々な視点から100%お客様の立場でお話します。



¥0  
参加費  
無料!

各回共通 定員: 15名 お一人様いずれか一つ、一日限りのお申込みとなります。  
受講方法: Zoomによるオンラインセミナー(Zoomが分からない方は講師から誘導致します)

## 効果的な退職金と 公的年金の受け取り方

日時 6月13日(土) 泉 14~16時 / 6月21日(日) 水野 10~12時  
7月25日(土) 泉 14~16時 / 7月26日(日) 水野 10~12時

2050年には100歳以上の方が100万人を超え、日本の人口の約40%が65歳以上となる超高齢化社会が到来すると予測されています。その中で、年金や退職金をいかに賢く受け取り、運用していくかが、安心した人生設計の鍵となります。将来困らないための対策や、公的年金・退職金の有利な受け取り方など、資産形成に役立つ情報を提供します。

## 安定運用実現のための商品& ノウハウ&マーケット最新情報

日時 7月4日(土) 14~16時 伊藤

運用  
経験者  
必見!

近年、世界の変化は目覚しく、長期的な視野を持ちながら変化に対応することが必要です。そこで、マクロ経済をベースに現在のマーケット最新情報と共に、安定運用を実現するための商品や知識、ノウハウをお届けしながらフォローアップを行います。お金のプロである独立系プライベートバンカーだからこそお伝えできる情報やノウハウが満載です。



伊藤 英行 コンサルタント

一般社団法人マネーコンサルティンググループ  
パートナー

取得資格他: プライマリー・プライベートバンカー・AFP /  
ファイナンシャルプランニング2級技能士・証券外務員  
二種・企業年金総合プランナー・相続診断士



水野 貴美子 コンサルタント

一般社団法人マネーコンサルティンググループ  
代表理事

取得資格他: ファイナンシャルプランニング3級  
技能士・証券外務員二種・住宅ローンアドバイザー・  
相続診断士



泉 順子 コンサルタント

一般社団法人マネーコンサルティンググループ  
専務理事

取得資格他: ファイナンシャルプランニング2級技能士・  
証券外務員二種・住宅ローンアドバイザー・一般社団法人  
相続・事業承継コンサルティング協会



セミナーの詳細・お申し込み・お問合せは  
下記検索ワードで検索、  
またはコードよりアクセス

マネーコンサルティンググループ



一般社団法人  
マネーコンサルティンググループ  
☎03-6420-0652  
〒153-0064 東京都目黒区下目黒1丁目4番7号  
グリーンハイッツアー人坂405号室



高い天井と重厚感のある梁が印象的な店内。南向きの窓からはたっぷり太陽が差し込む

# 旅する喫茶店

THE TRAVELING CAFE

Text  
HATSUYO HASHINAGA  
Photograph  
TORU MIYAGAWA



① 厚切りのデニッシュパンに、ゆで卵、ポテトサラダ、フルーツなどが付いたボリュームたっぷりのモーニングセット800円 ② 近鉄飛鳥駅前に佇む ③ 創業以来守り続けるサイフォン抽出。ロートを静かにかき混ぜると、琥珀（こはく）色の液体がゆっくりと下に落ちていく

## 奈良

### 珈琲の館 御園

古代の都の入り口に佇んで半世紀

石舞台古墳から甘樫丘、飛鳥宮跡へ。古代の都は歩いてこそ楽しさが倍増する。散策の合間にひと息つきたい時、立ち寄りたいたいの、明日香路の起点にある「珈琲の館 御園」だ。

創業は1976年。店名はこの地の字名に由来する。かつては宮廷の玄関口という意味があったそうだが、「人々がくつろげる居場所を作りたい」と先代夫婦が店を開いた。町の景観が法律で定められているため、外観は純和風。ところが扉を開けると、レトロモダンで開放的な空間が広がっていた。

先代がこだわったのはサイフォン式コーヒーと落ち着いた空間。それを守り続けるのが、16年前に跡を継いだ辻本博店長だ。手間のかかる工程ゆえに

一時は廃れた方式だが、「常連さんの好きな味を守るため、やり方を変えなかつた」。注文が入ってから1杯ずつサイフォンで抽出する。その数分間、ガラス器具の中で湯がせり上がり、ポコポコと小さな音を立てる。「見て聴いて楽しむのもサイフォンコーヒーの良さ」と辻本さん。

開店から12時まで提供するモーニングセットは思わず通いたくなるほどのボリュームで、地元客の心をつかんでいる。外国人客には抹茶セット、中高年には栗せんざいも人気。

観光でにぎわうシーズンでも店内にはゆったりとした時間が流れる。「お客様を急かさない」店長の心遣いも居心地のよさの正体だった。



#### 珈琲の館 御園

- ⑤ 奈良県明日香村御園1-1
- ⑥ 近鉄吉野線飛鳥駅より徒歩1分
- ☎ 0744-54-3386
- 🕒 7時30分～17時 / 年末年始休



# Entertainment Selection

感性を刺激する体験を



への応募はこちら

[https://questant.jp/q/af\\_entame2605](https://questant.jp/q/af_entame2605)

※応募締切2026年5月31日(日)迄

## 「ロン・ミュエク」



5組10名様

人間を綿密に観察し、革新的な素材や技法で、人間の内面的な感情や体験を巧みに表現した現代美術作家ロン・ミュエク。日本初公開作品6点を含む、日本では2度目となる個展だ。神秘的で圧倒的な存在感をぜひ体感してほしい。

日時～9月23日(水・祝) 10:00～22:00(火曜は21:00まで、ただし祝日を除く) 会場:森美術館 料金:当日一般2,300円/高校・大学生1,400円/中学生以下無料ほか



ロン・ミュエク  
(マス)  
2016-2017年 合成ポリマー・塗料、ファイバーグラス サイズ可変 所蔵:ピクトリア国立美術館(メルボルン)、2018年フェルトン遺贈 展示風景:「ロン・ミュエク」韓国国立現代美術館ソウル館、2025年撮影:ナム・キヨン 画像提供:カルティエ現代美術財団、韓国国立現代美術館

## 映画『スター・ウォーズ／マンダロリアン・アンド・グロウー』

伝説となった『スター・ウォーズ』が7年ぶりに劇場公開。孤高の賞金稼ぎマンダロリアンと強大な力を秘めたグロウー。固い絆で結ばれた二人が挑む銀河の命運を懸けた冒険だ。ジョージ・ルーカスの魂を受け継ぐジョン・ファヴローが手掛けた新章が始まる。



2026年5月22日(金) 日米同時公開  
©2026 Lucasfilm Ltd. & TM. All Rights Reserved.  
配給:ウォルト・ディズニー・ジャパン

日時:5月22日(金)～ 会場:TOHOシネマズほか 料金:一般2,000円ほか 配給:ウォルト・ディズニー・ジャパン

## 大ゴッホ展 夜のカフェテラス



3組6名様



ゴッホ不朽の名作『夜のカフェテラス(フォルム広場)』が20年ぶりに来日。黒を使わず夜を描いた革新的色彩は必見だ。モネやルノワールら巨匠の秀作も集結。印象派の創始の連鎖を、垣間見ることができる。

日時:5月29日(金)～8月12日(水) 日～木曜日9:00～17:30/金・土・祝日は～19:00 会場:上野の森美術館 料金:平日一般2,800円/大学・専門・高校生1,600円/小中学生1,000円ほか

## 日枝神社 山王祭



日本三大祭りの一つ、日枝神社「山王祭」が幕を開ける。将軍の上覧を仰いだ「天下祭」の格式を今に伝える江戸の粋。本祭の見所は、王朝装束を纏った500人の行列が皇居や銀座を練り歩く「神幸祭」だ。そのほかにも、境内での神楽囃子や溜池山王駅前で盆踊りなどが行われ、街全体が賑やかに。

期間:6月7日(日)～17日(水) 会場:日枝神社(永田町)を中心とした複数エリア

## 第11回パエリア・タパス祭り2026

日比谷公園に30店舗が集う、国内最大級のスペイン料理の祭典。スペインを代表する食材やビールを堪能できるほか、「全国パエリア選手権」に加え、お酒が進む多彩なタパスも集結する。厳選されたワインを片手に、本場さながらの情熱と至福の美味を楽しみたい。

日時:6月5日(金)～7日(日) 10:00～21:00(最終日は～18:00) 会場:日比谷公園 料金:入場無料



## オペラ『エレクトラ』

ギリシャの悲劇の傑作『エレクトラ』が、圧倒的なスケールで幕を開ける。父殺しの復讐に燃える王女の狂気と情念を描く。リヒャルト・シュトラウスによる至高の旋律とオーケストラが、聴く者の魂を激しく揺さぶる。

日時:6月29日(月)/7月2日(木)ほか ※時間は日によって異なる 会場:国立劇場 オペラパレス 料金:S席29,700円/A席24,200円/B席17,600円ほか



## インタメ逸話帳

インタメやカルチャーの分野から知る人ぞ知る逸話を厳選してお届け。



## 気になる部分には意味がある——アートで読み解く心の状態

アートの楽しみ方に決まりや正解はない。しかし、作品の中には自然と視線や意識を導く要素が隠れていることがある。例えば、日本画は右から左、西洋絵画は左から右へと視線を誘導する構図が多いとされる。こうした構図や作者の意図・時代背景に目を向けることで、新たな気づきや感じ方に変化が生まれ、作品をより深く理解することができる。一方で、アートは感性で味わう側面も大きく、作品の印象は鑑賞者の感情や記憶によっても左右されるという。ある

色に強く惹かれたり、特定の構図に息苦しさを感じる時は、どこに惹きつけられたのか、なぜ息苦しさを感じたのかを紐解いていくと、自分でも気づいていなかった感情や価値観が浮き彫りになることも。また、目の前の作品に意識を向け、静かに向き合う時間は、いつの間にか思考のざわめきを遠ざけてくれる。作品に向き合っているはずの時間が、気づけば自分自身に向き合う時間になっている——そんな体験も、アートの楽しみ方の一つなのかもしれない。

# 全出発日催行確定!!

対戦カード・観戦席  
ランクアップの  
ご案内はこちら



各コースのWEB  
予約はこちらの  
特集ページへ



全米第2の規模を誇る大都市  
ロサンゼルス  
の街並み

## Los Angeles

世界有数の高級ショッピングストリート  
ビバリーヒルズ・ロデオドライブ



写真4枚PIXIA提供

JAL 又は ANA 直行便で行く

# ロサンゼルス

## LA 野球観戦3試合

6日間

ロサンゼルス市内観光 +

送迎付き野球観戦3試合 +

毎朝食4回 + 添乗員

世界的に有名な劇場  
チャイニーズシアター

カリフォルニア観光局提供



ビーチ沿いの歴史的な木造の栈橋  
サンタモニカ・ピア



カリフォルニア観光局提供

ハリウッドのインストリート  
ブールバード



あの有名人のプレートも!  
ウォーク・オブ・フェーム

ブランドUSA日本事務所提供

出発日

6月4日(木)、8月13日(木)・20日(木)  
9月3日(木)・4日(金)・17日(木)

旅行代金(2名様一室/お一人様)

649,000円 ~ 1,200,000円

- 航空会社/JAL又はANA  
(エコノミークラス又はビジネスクラス)
- 最少催行人員/10名
- 添乗員/成田または羽田空港より成田または羽田空港まで同行
- 一人部屋追加料金/100,000円
- 食事/朝4回、昼0回、夕0回付
- 利用ホテル/ロサンゼルス:  
ダブルツリーバイヒルトンロサンゼルスコマース

※ESTA(電子渡航認証システム)が必要です。  
※燃油サーチャージ58,000円~63,800円(2026年4月8日現在)、  
国際観光旅客税、国内空港施設使用料、海外空港諸税が別途必要となります。

宿泊は、ロサンゼルス郊外に位置する  
シタデルアウトレットに隣接するモダンなホテル

スーパーイアクラスホテル

「ダブルツリーバイヒルトンロサンゼルス  
コマース」に  
ゆとりの  
4連泊

アウトレット内では  
ショッピングはもちろん  
フードコートも  
あり便利です。



GETRAVEL提供

旅行企画・  
実施

**読売旅行**  
そのたび、わくわく。

海外予約センター

☎050-3173-4343

※当広告からのお申し込みは承っておりません。詳細は二次元コードから  
弊社ホームページをご確認いただいたうえで申し込みください。

〒104-8420 東京都中央区銀座2-3-12 マロニエゲート銀座3  
総合旅行業務取扱管理者/高芝 花織 観光庁長官登録旅行業第91号  
●営業・電話受付時間/9:30~17:30 ※土・祝日は休み

WEBは24時間受付OK 読売旅行 海外 | 検索

TZ  
SERIES

Naoto  
Designer NAOTO FUKASAWA

AQUA



洗練されたデザインで、  
キッチン美しく。

[アクア株式会社 お客様相談窓口] 受付時間(365日)9:00~18:30 ☎0120-880-292 <https://aqua-has.com>