

こだわりを追求する大人のためのハイエンドマガジン

[アフルエント]

# AFFLUENT

2022 APRIL

for Executive



# 庭新 園新潟 街道、 道へ

手付かずの  
日本の美が  
ここにある

安心できる確かな未来をつくる  
「資産運用のススメ」

三ツ星セレクション

〈極上〉山形牛霜降り  
ガーリックロースト

TOKYO  
GOURMET  
BATON

— 東京グルメバトン —  
CHIC peut-être

TSUWAMONO

— 大人の逸品 —  
木村屋總本店 / 酒種あんぱん



太陽に守られて、「さんふらわあ」は就航から50年。

時代の波の中で、どんな海を走っても

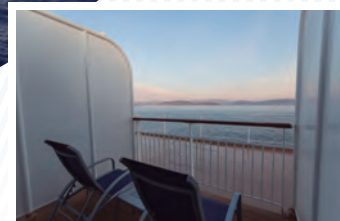
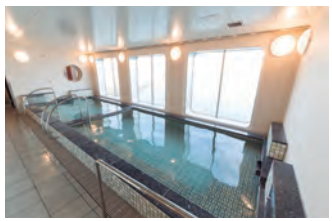
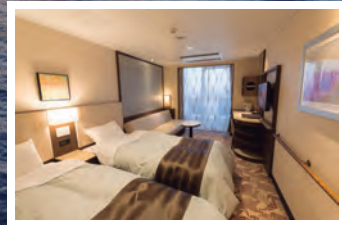
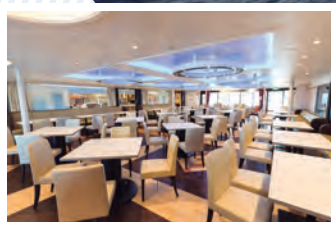
「さんふらわあ」はそのシンボルである太陽とともにありました。

世代を超え、多くの人々の人生に、

「さんふらわあ」と船体の太陽が息づいています。

太陽のように人々を照らし、つなぎ、支える船であり続けられるよう、

新たな歴史を築いていきます。これからも。



太陽に守られて、これからも。



# 50<sup>th</sup> ANNIVERSARY

さんふらわあで行く、おとなの船旅 北海道

【夕方便】さんふらわあ さっぽろ・ぶらの

大洗港発	苫小牧着	苫小牧発	大洗港着
19:45発	翌日13:30着	18:45発	翌日14:00着
所用時間 17時間45分		所用時間 19時間15分	

【深夜便】さんふらわあ しれとこ・だいせつ

大洗港発	苫小牧着	苫小牧発	大洗港着
01:45発	当日19:45着	01:30発	当日19:30着
所用時間 18時間00分		所用時間 18時間00分	



MOL 商船三井フェリー

船客予約センター

0120-489850

大洗 / 029-267-4133、苫小牧 / 0144-34-3121

(平日9:00~17:00、土曜日9:00~12:00)

商船三井フェリー



運賃については、HPまたはお電話にてご確認ください。 ※発着時刻および運航船は、天候・その他やむを得ない理由により変更となる場合がございます。

## 「さんふらわあ就航50周年割引」キャンペーン

### ■キャンペーン期間

2022年4月1日(金)～2022年7月14日(木) 出港便まで

### ■対象船

夕方便 / さんふらわあ さっぽろ・さんふらわあ ぶらの  
深夜便 / さんふらわあ しれとこ・さんふらわあ だいせつ

### ■対象運賃

旅客運賃(一部対象除外がございます)・乗用車運賃

### ■キャンペーン割引内容

旅客運賃20%割引・乗用車運賃10%割引

詳細はお問い合わせください。

## 「50周年記念 御船印・御船印帳」発売中

御船印は船の御朱印で、日本全国の船社が船や港で発行します。商船三井フェリー、フェリーさんふらわあでは、既存10船の御船印に加え、50周年記念の御船印とオリジナルの御船印帳を発売中です。両社の記念御船印を集めると1つにつながるしかけも。

### ■記念御船印

500円

### ■記念御船印帳

2,500円

※各船の船内で発売中です。詳細については両社の公式ホームページをご確認ください。



記念御船印  
(フェリーさんふらわあ版)



記念御船印  
(商船三井フェリー版)



記念御船印帳  
(おもて)



記念御船印帳  
(うら)

# Contents

2022 APRIL

## Selection

### 三ツ星セレクション

〈極上〉山形牛霜降りガーリックロースト — 04

## Present

読者の皆様へのプレゼント — 05



## Feature

手付かずに日本の美がここにある

# 新潟、庭園街道へ。 — 07

## Asset Management

安心できる確かな未来をつくる「資産運用のススメ」 — 12

## Things

TSUWAMONO — 大人の逸品 —

木村屋總本店／酒種あんぱん — 17

## Regular

AFFLUENT Premium Gallery — 18

## Gourmet

TOKYO GOURMET BATON

— 東京グルメバトン —

CHIC peut-être — 20

## Trip

旅する喫茶店 喫茶 田園 — 22



AFFLUENT  
for Executive

2022年4月発行

Publisher 渡邊勝紀 Katsunori Watanabe

Producer 森 正太郎 Shotaro Mori

Chief Editor 菊地 学 Manabu Kikuchi

Editor 小笠原由恵 Yoshie Ogasawara

相崎美帆 Miho Aizaki

Designer 松本健司 Kenji Matsumoto

Cover Photo 千年鮭きっかわ

編集・発行／株式会社affluent

〒151-0051 東京都渋谷区千駄ヶ谷5-27-11

アグリスクエア新宿12階

広告掲載・チラシ折込・誌面内容のお問合せ

☎ 0120-121-084 (平日10:00～18:00)

配布に関するお問合せ

☎ 0120-124-034 (平日10:00～18:00)

配布に関するご連絡・お問い合わせ・送付停止については、右記QRからもご連絡いただけます。



※広告内に記載されている価格表示は「税抜」、「税別」または「広告内の価格は全て税抜価格です」等の表示がない場合は全て税込価格となります。

※掲載情報は3月17日時点のものです。ご利用の際には事前に最新の情報をご確認ください。

本誌掲載記事の無断転載を固く禁じます。

## 株式会社affluentにおける 個人情報の取り扱いについて

◎お預かりした個人情報は株式会社affluentが管理し、アフィリエイト会員登録、プレゼントの発送およびアンケート集計を目的として利用いたします。◎お預かりした個人情報は、ご本人様の同意なく第三者に提供することはありません。ただし、法令などにより個人情報の提供を求められた場合を除きます。◎プレゼントの発送を外部に委託する場合があります。◎個人情報をお預け頂くことはご本人様の任意ですが、必要事項に不足がありますと、あらかじめ明示した利用目的に対応するご本人様のご要望にお応え出来ない場合があります。◎当社が保有する応募者ご本人様の個人データについて、利用目的の通知、開示、内容の訂正、追加又は削除、利用の停止、消去及び第三者への提供の停止のお申し出には適切に対応いたします。ただし必要に応じて、追加書類の提出を伴う厳正な本人確認への協力をお願いする場合があります。あらかじめご了承ください。

◎個人情報保護管理者／  
株式会社affluent 個人情報保護管理室 室長

◎個人情報に関する苦情・問合せ窓口／  
株式会社affluent

お問合せ ☎ 0120-121-084 (平日10:00～18:00)

公式サイトAFFLUENT WEBはこちら

<https://afflu.jp/>



公式Facebookはこちら  
@affluenteditor



**あなたが今がんである危険度を検査できます**

全国で3万5千人以上の方が受検!

検査費用 **16,500** 円(税込)  
(保険適用外)

メタローナちゃん

メタロくん

**1回の採血 (6mL) で部位別に結果がわかる!**

**男性 6部位** 前立腺・大腸・胃・肺・すい臓・肝臓・乳・子宮頸・子宮体・卵巣

**女性 9部位**

**都内検査実施医療機関と日程 ※完全予約制**

※医療機関への直接のお申込み・ご質問はできません。

📍 **東京原宿クリニック** 5/20(金) 6/17(金)  
東京都渋谷区神宮前6-29-3 原宿KYビル10F  
●JR原宿駅 徒歩6分 / 明治神宮前駅 徒歩1分 10:00 ▶ 12:00

📍 **東京アスポクリニック** 5/21(土) 6/18(土)  
中央区京橋2-2-1 京橋エドグラン24F  
●JR線錦糸町駅南口より徒歩5分 9:30 ▶ 12:00

📍 **錦糸町しんえいクリニック** 5/14(土) 6/11(土)  
墨田区江東橋1-16-2 チョーギンビル7F  
●JR線錦糸町駅南口より徒歩5分 9:00 ▶ 12:00

📍 **池袋メトロポリタンクリニック** 4/24(日) 5/29(日)  
豊島区池袋1-11-1 池袋駅ビル(ルミネ)10F  
●JR 池袋駅直結 9:00 ▶ 12:00

📍 **そわクリニック東長崎** 4/23(土) 5/28(土)  
豊島区長崎四丁目7番8号 第3大同ビル3F  
●西武池袋線東長崎駅徒歩1分 9:00 ▶ 10:45

※検査所要時間は1人10分程度です  
※検査日程は決定次第随時WEBにてお知らせしておりますのでご確認ください。  
※書類の発送があるためご希望検査日の3週間前までに申し込みにください。

**お申込み・お問い合わせ**

☎ **0120-785-602**

🌐 **gankensa.jp**

📞 **0120-785-602**

📍 株レナテック ☎0463-74-6129  
神奈川県伊勢原市高森4-19-15  
営業時間 / 月～金 9:00～17:30

※この検査は、採血時点でのがんのリスクを評価するもので、がんを確定診断するものではありません。  
※血液中の微量元素濃度で判定するため、検査の対象者要件があるのでWEBでご確認ください。

## 加藤牛肉店「〈極上〉山形牛霜降りガーリックロースト」

食のプロとAFFLUENT編集部が厳選した、日本各地のとおきの逸品をお届け。  
今回は、昭和5年創業の精肉店が35年以上作り続けている人気の「ガーリックロースト」をご紹介します。



霜降り肉の旨味を備長炭で閉じ込めた、にんにく香る極上ロースト



産地はもちろん、生産者、血統、月齢、  
体型にもこだわり、仕入れた肉は20  
日以内で売り切るようにしている。

「〈極上〉山形牛霜降りガーリックロースト」は、深い味わいとまろやかな脂質が魅力の山形牛を専門で扱う「加藤牛肉店」の人気の商品だ。同店では未經産牛のみにこだわり、独自に設けた厳しい基準を妥協せず仕入れを行うため、セリでは購入を見送ることもあるのだとか。

未經産牛の霜降り肉は、去勢牛に比べて、肉のキメが細かく、味わいがさらりとしている。また体温が高いため、脂の融点が低いのも特徴で、食べた際に口どけが良く後味がさらりとしていく。そんなこだわりの霜降り肉を丁寧にカットし、岩塩、胡椒、にんにくでシンプルに味付け。備長炭で軽く表面を焼き、内部はとろけるようなレアに仕上げている。炭火焼の香ばしさと、にんにくの香りが効いたロースト肉は、そのままスライスして食べるのももちろん、たっぷりの野菜と一緒にサンドウィッチなどにするのもおすすめです。

加藤牛肉店  
「〈極上〉山形牛霜降りガーリックロースト」



1パック (280gUP)  
6,999円 (税込・送料別)  
消費期限：冷蔵で15日  
商品の購入はQRコードまたはURLから  
©<https://afflu.jp/mitsuboshi/m202204/>



うまいもん  × AFFLUENT

日本全国の産地と消費者を繋ぐ美味しいお取り寄せサイト「うまいもんドットコム」とのコラボレーション。希少品種やちょっと贅沢な高級品などを厳選してお届け。

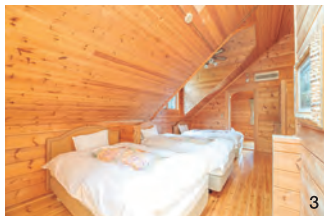
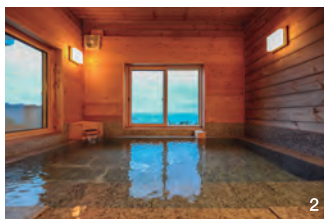
# PRESENT

読者の皆様に感謝の気持ちを込めて編集部がセレクトした“とっておき”をプレゼント。

AFFLUENT  
2022・April



1  
組様



1.駿河湾の夕日や星空を見渡せるデッキテラス。2.ゆったりと入浴できる大浴場もオーシャンビューの絶景が広がる。3.ログハウスを感じさせる寝室。ベッドのほかに、布団を敷くことができる量の和室など全5部屋を備える。また、夏季限定で同じ敷地内のプライベートプールも利用可能。

美しい夕日と満天の星空に包まれる駿河湾を見下ろす天空の邸宅

## VACATION VILLA & GLAMPING BLUE EDEN 「烏兎～UTO」宿泊券 (1泊食事なし)

伊豆半島の西側、駿河湾に面した高台に位置する「BLUE EDEN」は、全3棟の貸切パケーションヴィラ。その中で最も広い「烏兎」は、513㎡に寝室5部屋と2つの大浴場を備えた開放感あふれる邸宅だ。今回はこの「烏兎」を1～8名で利用できる宿泊券をプレゼント。広々とした空間を少人数で贅沢に利用することも可能だ。キッチンには冷蔵庫や調理器具が揃っているほか、テラスにはBBQ設備も完備。海と空の絶景の中でBBQが楽しめる。

宿泊券利用期限：2022年11月30日迄 ※除外日あり  
①0558-79-3700  
②静岡県伊豆市小土肥1485-1  
③沼津ICまたは修善寺駅ICより車で35分  
④<https://www.blue-eden.jp/>



2  
名様

山、海、街、すべて一足で完結  
リサイクル素材の多機能シューズ

## Tropicfeel「Jungle」 Night Blue 27cmサイズ

「Tropicfeel」は、スペイン発の環境配慮型サスティナブルシューズ。一足につき約6本分のペットボトルがボディに使用され、ソール部分には藻の原料を使用。240gと軽量で脱ぎ履きしやすく、速乾性があり水陸両用で使えるため、登山やサーフィンなどアウトドアを楽しむユーザーに人気だ。3作目となる「Jungle」は、防水機能やソール部分のクッション性を強化。フィット感が強いので、普段よりも1～2サイズ大きめを選ぶのがおすすめ。

価格：17,800円(税込)

Tropicfeel  
④ <https://tropicfeel.jp/>



できたての炭酸水が自宅で楽しめる  
スウェーデン発のソーダサーバー

## アールケ aarke「Carbonator 3」 (ハンマートーングレー) 450mlミニボトル付

「Carbonator3」に、新色のハンマートーングレーが登場。トラディショナルな素材へのこだわりや職人へのリスペクトが込められ、町工場の機械をイメージした特別デザインや、シンプルな使い方が魅力的。ガスシリンダー(別売、Sodastream社製を使用)を装着し、水を入れた専用ボトルをセットしてレバーを引くだけで、好みの濃度の炭酸水ができる。飲みきりサイズのミニボトルなら持ち運びも楽々。洗って繰り返し使えるため、エコにも貢献。

価格：ハンマートーングレー(専用ペットボトル800ml付)33,000円、専用ミニボトル450ml1,870円(※すべて税込)

モダニティ株式会社  
①03-3585-4332  
④ <https://modernity.jp/pages/aarke>



1  
名様



世界100以上の国や地域で愛される  
スコッチウイスキーの象徴

## シーバスリーガル 12年 (700ml)

世界的なウイスキーブランド「シーバスリーガル」の中でも代表的な「シーバスリーガル 12年」。個性の異なるモルトウイスキーとグリーンウイスキーのブレンドによって創り出される、リッチでスムーズな味わいのウイスキーだ。今回、ブランド史上最大級となるパッケージデザインの刷新が行われ、大胆で現代的な、躍動感あふれる表情に。さらに、軽量化した新ボトルを採用し、ガラス素材の使用量を削減。サステナビリティにも配慮されている。

参考小売価格：5,126円(税込)

ペルノ・リカル・ジャパン株式会社  
①03-5802-2756  
④ <https://www.chivas.com/ja-jp>

AFFLUENT公式サイトのプレゼントページからご応募ください。..... <https://afflu.jp/present/>

※締め切りは2022年5月8日(日)



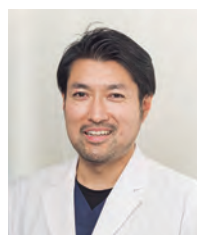


1.院内は木や大理石などを使用し、「再生」をテーマにしたシックで落ち着いた雰囲気。2.大学病院並みのクリーンレベルな手術室のほか、細胞管理ルームや個室のリカバリールームも完備している。



富田 大介 先生

2018年ミライズ矯正歯科 南青山、2021年ミライズオーラルヘルス 南青山、2022年2月にミライズクリニック 南青山を設立。日本矯正歯科学会 認定医、東京医科歯科大学大学院 歯学総合研究科 咬合機能矯正学分野 非常勤講師、セブ医科大学歯学部 客員准教授、一般社団法人日本オーラルヘルス協会 代表理事



佐藤 敦 先生

昭和大学江東豊洲病院整形外科講師、日本整形外科学会専門医、日本整形外科学会認定スポーツ医、日本体育協会公認スポーツドクター、日本医師会認定健康スポーツ医ほか。東京2020大会ではジャマイカチームの公式ドクターを務める。ミライズクリニック 南青山再生医療総監修医。

# その痛み、再生医療で解決するかもしれません

再生医療はQOL(生活の質)にも悪影響を及ぼしかねない身体の痛みの救世主。その治療を行うミライズクリニック 南青山が2022年2月に誕生した。

## 理学療法士も在籍。万全の態勢で行う再生医療

ミライズクリニック 南青山で導入している再生医療は「脂肪組織由来幹細胞(ASC)療法」というもので、「変形性膝関節症」の患者さんや、筋骨格系やリウマチ疾患、怪我などにより数ヶ月以上痛みが続く「慢性疼痛」に悩む患者さんを対象に行われる。

脂肪に含まれる脂肪幹細胞には骨や軟骨のほか筋肉細胞や血管新生に関わる細胞などにもなる「多

分化能」があり、欠損した組織を修復すると同時に、炎症を抑えて痛みを緩和する働きも期待できるのだ。治療の流れはこうだ。

### ①脂肪採取

下腹部を小さく切開し、20ccほど脂肪を採取。施術時間は約15分。

### ②脂肪幹細胞の抽出と培養

採取した脂肪から脂肪幹細胞を抽出し、200～400倍に培養。培養には約6～8週間を要する。

### ③脂肪幹細胞の投与

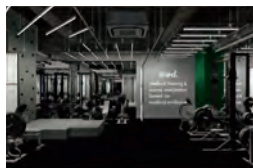
培養した脂肪幹細胞を「変形性膝関節症」の場合は、膝関節に注射で直接投与。施術時間は約5分。「慢性疼痛」の場合は点滴で投与。施術時間は約1時間。

①の脂肪採取と③脂肪幹細胞の投与は局所麻酔を用いるため無痛だ。個人差はあるが投与後1～2週間で効果を感じ始めるという。

ミライズクリニック 南青山は、ミライズウェルメディカルグループの代表でミライズ矯正歯科 南青山の院長でもある富田先生が立ち上げたクリニックだ。富田先生は、各分野の専門家との連携により、クリニックでも大学病院レベルの高度な医療を提供することを理念としており、ここミライズクリニック 南青山にもその理念は貫かれている。クリニックには理

学療法士が在籍し、再生医療と同時進行でリハビリも行われる。

「骨格や筋肉のつき方、身体の動かし方などをプロの目で評価し、矯正することで相乗効果が期待できます。また変形がひどく手術が必要と判断される場合には大学病院で私たちが執刀することもあります。治療後は再生医療の効果をより長く持続させるためにリハビリが有効です。当院のグループには医師の指導の下トレーニングができる、パーソナルジム「med.」もありますので、当院と連携した治療後のトレーニングも可能です」と再生医療総監修医の佐藤先生。今後は日本で初めて顎関節症に対する再生医療も開始予定だという。痛みで悩まされている方は、まずは無料の相談会に気軽に参加してみてください。



患者さんの利便性を考え、ミライズクリニック 南青山と連携するグループ院「ミライズ矯正歯科 南青山」とパーソナルジム「med.」も、クリニックから徒歩すぐの場所にある。

## 4・5月の無料相談会

毎週水曜10:00～18:00

第2・4木曜 14:00～18:00

1回の所要時間は約60分間、完全予約制となります。ご予約・お問合せは下記までお願いいたします。



ミライズクリニック 南青山  
MIRISE CLINIC MINAMI AOYAMA

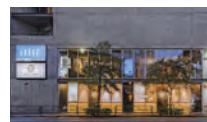
お問合せ・ご予約 03-6450-5915

港区南青山6-10-18トライアングル南青山1F

- ・表参道駅 b1出口より徒歩 7分
- ・渋谷駅バス51番乗り場より1つ目「青山学院中等部前」より徒歩2分、「南青山6丁目」より徒歩1分
- ・専用駐車場2台有り ・タクシーサービス有り

診療時間  
10:00～18:00

休診日  
月・火・金曜日



# 庭園街道へ

## 新潟

手付かずの  
日本の美が  
ここにある



にいがた  
庭園街道



新潟県には、豪農や豪商たちが残した邸宅、寺院・町屋などの伝統建築と日本庭園が集中している「にいがた庭園街道」と呼ばれる150km(国道290号線)の街道がある。2019年には国土交通省ガーデンツーリズム制度に認証登録され、国指定名勝や国登録有形文化財も数多く含む、見どころ満載の街道だ。街道周辺には、泉質の異なる上質な温泉が豊富に湧き出ており、旅の疲れを癒すにことかかない。29の施設(伝統建築、日本庭園)と12の温泉宿をつなぐ山裾ののどかなこの街道には、日本の原風景である里山や水田、棚田、集落、山々が続き、思いがけずノスタルジックな気分に誘われる。古き良き日本の風情と情緒、そして何世代にもわたって培われ、語り継がれてきた人々の暮らしと歴史・文化を感じさせるにいがた庭園街道で、まだ見ぬ日本の美、さらには先人たちの想いに触れてみよう。



わたなべてい  
**渡邊邸**

最盛期は70名以上の用人も住んだ  
偉容を誇る豪商農・大庄屋の屋敷

3000坪という広大な敷地にある豪商農・大庄屋の邸宅。国指定重要文化財となっている母屋は、屋根が木羽板20万枚と石1万5000個を使った石置木羽葺屋根の撞木造り。地域に雇用を生み出し、経済を循環させた豪大な建築。

①新潟県岩船郡関川村下関904 ②0254-64-1002  
③一般600円、小・中学生250円 ④12月29日～1月3日  
⑤9:00～16:00

石を主役、木を脇役と見立てる「主石寶木」の池泉回遊式庭園は、国指定名勝。遠州流庭師が作庭した後、名匠・田中泰阿弥が修復。

ふさいじ  
**普濟寺**

ホタルや山椒魚も生息する  
庭園は、1周およそ15分

室町時代に創建された500年の歴史を持つ曹洞宗の古刹。山の地形を生かした庭園は、正面はもちろん、築山上部から遠くの里山まで見下ろした眺望は見事なもの。滝の音が心地よく聞こえる中で、四季折々の草花を愛でたい。

①新潟県村上市大場沢1847 ②0254-72-1974  
③無料 ④年中無休 ⑤9:00～16:00



裏山の山裾の地形を利用した池泉式庭園は、住職自らが40年ほどの歳月をかけ造園。丹精込めて育てられた山野草も見だ。

豪農たちが共存・共栄の志で作った庭園と建築

にいがた庭園街道沿いに点在する全29の日本庭園や伝統建築、そのうち18施設が市井の人である豪農・豪商たちによって造られたものだ。新潟の地は、今でこそ豊富な農作物を育む恵みの大地だ。ところが江戸初期までは濁や湿地が広がり、人々は水害に苦しめられてきた。そんな氾濫原を開拓した人々の中から、やがて豪農と呼ばれる巨大地主が誕生。彼らは明治期に最盛期を迎えた。造園や建築に贅の限りを尽くしたのも、富を地域へ還元し、小作人や村人の雇用を促すという目的があったからだという。それを裏付けるように「お椀一杯の土を運んだら、同じ量の米で返す」「建物は地元の材料を使い、地元の職人に建ててもらおう」などのエピソードが今に伝わる。豪農たちに宿っていたノブレス・オブリージュ（身分の高いも

のはそれに応じて果たすべき社会的責任と義務がある）の精神。そんな先人たちの想う時間も、この旅の醍醐味のひとつだろう。

震災や戦災を逃れた新潟の庭園や建物は、造られた当時のまま残っているところが大半で、往時の様子に思いを馳せることが容易だ。また日本庭園を代表する池泉回遊式、枯山水、露地（茶庭）、そして和風建築（室内）を代表する書院造り、数寄屋造り、茶室がすべて見られるものもにいがた庭園街道の特徴と言える。各施設では、日本庭園を見るポイントや意匠を解説するガイドが常駐し、歴史・文化への知的好奇心が満たされること必至だ。

今まで知らなかった手付かずの日本との出会い。そんな気づきと学びに満ちた豊かな旅は、にいがた庭園街道ならではの旅と言える。





やわらかな湯けむりはもちろん、海を渡ってきた潮風が肌にあたる心地よさは、海岸まで徒歩0分という恵まれた立地ならではの。



雑貨を扱う「ギャラリーやまぎち」(新潟県村上市肴町8-4)も内部を見学できる店のひとつ。中庭を含む建物は、国登録有形文化財に指定。



たいかんそうせなみのゆ  
大観荘せなみの湯

空・海・湯のグラデーション  
五感を満たす和風リゾート

日本海の大海原に沈む夕日を眺めながら温泉につかり、歩き疲れた体をほぐす。複数の大浴場・露天風呂のほか、完全予約制の貸切露天風呂も。また地元名産の村上牛をはじめ、新潟の四季の味わいを存分に堪能できる。

◎新潟県村上市瀬波温泉2-10-24 ☎0254-53-2131  
◎1泊19,400円～(2名1室1名、税・サービス料・入湯税込、夕・朝食付き) ◎全81室 IN:15:00 OUT:10:00

むらかみのまちやとなかにお  
村上の町屋と中庭

間口が狭く奥へ深い  
“うなぎの寝床”のような町屋

江戸や明治に建てられた町屋が今なお300棟を超えて現存する城下町の村上では、建物内部や庭などの生活空間を見学できる店が15軒ある。一軒一軒をのんびり巡るのも楽しい。当時の空気感を感じながら城下町の風情を味わおう。

◎村上の町屋と中庭に関するお問い合わせは、事務局の千年鮭 きっかわへ



塩引き鮭を1年がかりで乾燥熟成し、「鮭の酒びたし」を作る。天井の梁から鮭が1000尾以上吊るされた様子が圧巻だ。

せんねんざけきっかわ  
千年鮭きっかわ

この地の気候と対話するように  
伝統の自然な製法を貫く

村上の地で平安時代から受け継がれ、暮らしに根ざしてきた鮭の食文化を守り、鮭の加工品（塩引き、酒びたしなど）を製造・販売。明治時代の町屋で昔ながらの座売りをする。国登録有形文化財にも指定され、中庭の見学も可能。

◎新潟県村上市大町1-20 ☎0254-53-2213  
◎1月1日 ◎9:00～17:30

しらたまのゆ かほう

## 白玉の湯 華鳳

心からくつろげる  
細やかで懐深いおもてなし

大正時代の石油開発によって偶然にも湧出したことで、温泉地として発展を遂げた月岡温泉。その中で華鳳は、温かな旅情とラグジュアリーでモダンな快適性が共存する旅館。自慢の硫黄泉は国内随一の成分含有量を誇る自家源泉。

⑥新潟県新発田市月岡温泉134 ④0254-32-1515  
④1泊26,550円～(2名1室1名、税・サービス料・入湯税込、夕・朝食付き) ③全109室 IN:15:00 OUT:10:00



ゆったりと散策を楽しめる旅館の大庭園は、夕方になるとライトアップ。高台にある舞台では、新潟・月岡の郷土芸能が披露されることも。

いちしまてい

## 市島邸

当時の繁栄を物語る  
総檜の破風造りの四脚門

敷地8000坪、越後最大の千町歩地主の邸宅は、広大な敷地の中に12棟1構を構え、圧倒的な財力を物語っている。建物の大半は、明治初期の代表的住宅建築として簡素優雅な趣があり、回遊式庭園との美しいハーモニーを奏でる。

⑥新潟県新発田市天王1563 ④0254-32-2555  
④一般620円、小・中学生310円 ⑥水曜日(祝日の場合は翌日)、12月29日～1月3日 ⑥9:00～17:00(12月～3月は9:30～16:30)



写真の表門をはじめ、玄関、明月閣、南山亭、松籟庵、水月庵、説教所など敷地内の12棟1構が新潟県有形文化財に指定されている。

しみずえんとあしがるながや

## 清水園と足軽長屋

茶会や能楽など  
江戸文化の薫りを今に残す

新発田藩の3～4代目藩主によって創建された風格ある下屋敷。草書体の「水」の字をかたどった大池泉のある回遊式庭園の周りには、数寄屋造りの書院と5つの茶室が配された風雅な造りの国指定名勝。足軽長屋は国重要文化財。

⑥新潟県新発田市大柴町7-9-32 ④0254-22-2659  
④一般700円、小・中学生300円 ⑥年末、1・2月の水曜日 ⑥9:00～17:00(11月～2月は16:30閉館)



清水園の東側を流れる新発田川を隔てた路すじにある足軽長屋。幕末の下級武士の暮らしを伝える住居は、極めて貴重な遺構。

いからしていガーデン

## 五十嵐邸 ガーデン

産米改良の指導を通して  
地域に密着・貢献した豪農の邸宅

約5000坪の広大な敷地に建つ明治・大正期の豪農・実業家の大邸宅は、威風堂々とした外観はそのまに、現在は阿賀野川の伏流水を用いたスワンレイクのブルワリーを併設したレストラン、結婚式場として利用されている。

⑥新潟県阿賀野市金屋340-5 ④0250-63-2100  
⑥無料 ⑥火曜日 ⑥9:00～18:00

約2500坪の回遊式日本庭園は、園遊会ができる芝庭と、その先に広がる伝統的な池泉回遊式の組み合わせ。夜のライトアップも美しい。

ほっほうぶんかほくぶつかん

# 北方文化博物館

7段に組まれた梁など  
大豪邸ゆえの職人技に注目

新潟を代表する大地主・伊藤家の本宅として8年の歳月をかけ建造された部屋数65の主屋は、豪農の館と呼ぶにふさわしい豪壮な近代和風の大邸宅であり、国登録有形文化財でもある。現在は、邸宅や収集した美術品などが見られる博物館として一般公開。

◎新潟県新潟市江南区沢海2-15-25 ◎025-385-2001

◎大人800円、小・中学生400円 ◎年中無休

◎9:00～17:00(12月～3月は16:30閉館)

30mの杉の丸桁を使用した、100畳敷大広間から眺める京都風古庭園の風格を持つ池泉回遊式庭園。庭園には大茶会に備え5つの茶室が点在。



きゅうさいとうけべってい

# 旧齋藤家別邸

日本画家・佐藤紫煙の板戸絵をはじめ  
随所に贅を尽くした造り

豪商がゲストをもてなすために建てた、近代和風建築の秀作といわれる迎賓館は、大正時代の港町・商都としての新潟の繁栄を物語っている。庭園と建物の一体美の趣向で造られた開放的な建物で、各部屋からの庭の眺めも最高。

◎新潟県新潟市中央区西大畑町576

◎025-210-8350 ◎一般300円、小・中学生100円

◎月曜日、休日の翌日、年末年始、その他臨時休館あり

◎9:30～18:00(10月～3月は17:00閉館)

高低差のある自然の砂丘地形を巧みに利用して、水の流れを作り出した国指定名勝の池泉回遊式庭園。建物と庭が完璧に調和している。

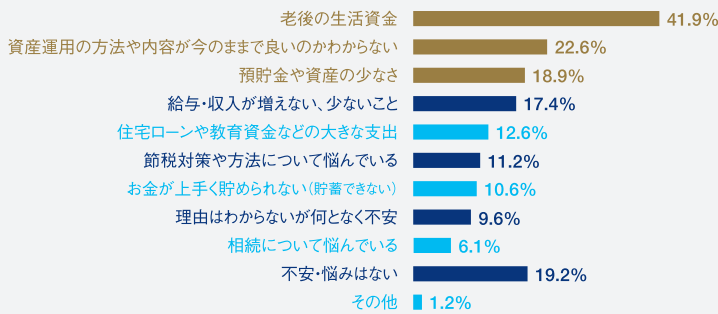
# 安心できる確かな未来をつくる 「資産運用のススメ」

「人生100年時代」と言われるなかで、長い老後に備えた資産形成が重要視される現代。AFFLUENT読者の80%以上が資産運用を始めている一方で、「資産運用の方法や内容が今のままで良いのかわからない」といった声も多い。この先の将来、たとえ予想外のことが起きて、あなたの資産形成を手助けしてくれる知識や方法を知っていれば、その時のライフステージや時代の流れに左右されない安定した毎日を過ごせるはずだ。そこで今回は、資産運用に関する注目の3社をピックアップしてご紹介する。ぜひ参考にしてほしい。

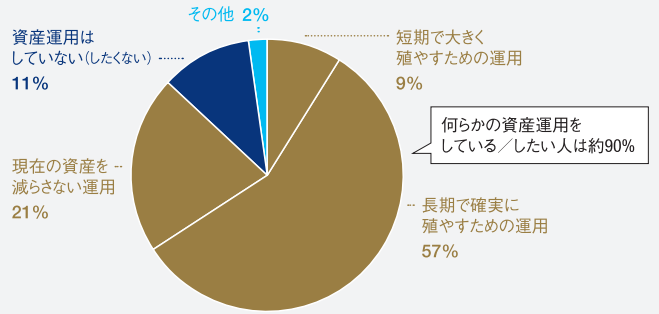
## AFFLUENT読者に聞いた「資産運用」事情

※AFFLUENT読者プレゼントアンケートより作成

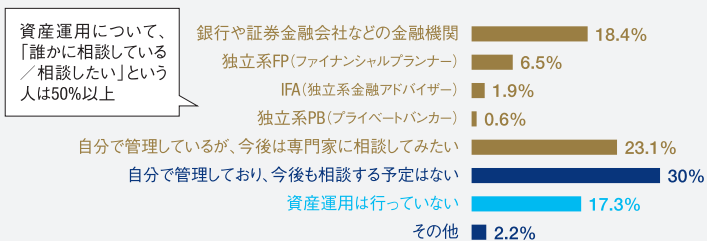
**Q.** 現在、お金に対して不安に感じていること、悩んでいることはありますか？（複数回答可）



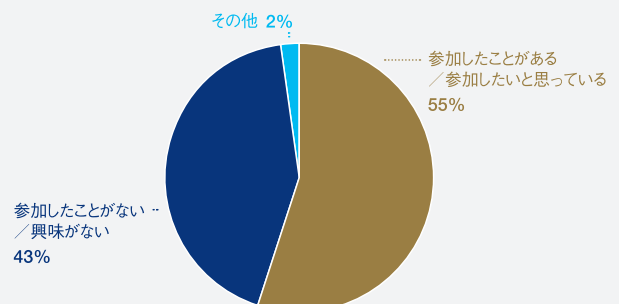
**Q.** どのような資産運用をしていますか？もしくは、これからしたいと考えていますか？



**Q.** 資産運用や資産形成について、主にどこに相談をしていますか？



**Q.** マネーセミナーに参加したことがありますか？



# 投資のチャンスを逃さない！ 賢く活用したい証券担保ローン

「株の買い時なのに資金がない」「今すぐIPOやPOに申込みたい」  
そんな時の「切り札」として注目したいのが証券担保ローンだ。  
手持ちの株を売らず、配当金や株主優待などの権利も保有したまま資金調達できる、その仕組みとは。

## 保有株を有効活用し、自由に使える資金を確保

証券担保ローンとは、保有する株式などの有価証券を担保に融資が受けられるサービス。日本証券金融株式会社（通称：日証金）は、日本で早くから証券担保ローンの取り扱いを始めた、いわば老舗企業だ。

レバレッジをかけられる点では信用取引と共通するが、借りた資金の用途が指定される信用取引に対し、証券担保ローンは自由。株式への追加投資はもちろん、不動産投資などの幅広いジャンルの投資のほか、

納税資金や事業資金にも活用できる。担保にする株式の時価の最大60%程度まで融資が受けられ、例えば時価1億円の株式を持っていれば最大6,000万円まで資金調達が可能。さらに、担保に入れても配当金や株主優待、議決権といった権利はそのまま維持できるので、権利が獲得できるタイミングを見計らって権利付銘柄を買い付ければ、更なる収益性アップを狙えるというわけだ。

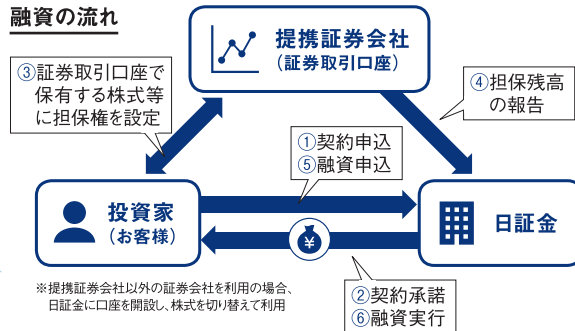
日証金の証券担保ローンは「コムストック

クローン」と「証券担保ローン・セレクト」の2種類。いずれも融資までのスピードが速く、手数料がかからない。また、日証金からの融資は信用情報機関に情報提供されないため、手軽に利用できる点も投資家には魅力的だ。注意すべき点は、担保に充てた銘柄の株価が大幅に下落した場合、融資残高の一部を返済するなど担保不足の状況改善が必要となること。資金調達後も保有する株の値動きのモニタリングが大切だ。

### 証券担保ローンのメリット

- 担保に入れても配当金や優待の権利はそのまま
- スピーディーな融資対応
- 資金使途は自由、契約手数料なし
- 定期返済なし（いつでも返済可能）  
&（原則）担保株の売買自由

### 融資の流れ



### 投資家たちの活用シーンは？

株価急落時の追加買付、IPOやPOの申込みなど、株式への再投資が圧倒的に多いが、不動産投資、事業資金などに活用する投資家も多い。その他にも旅行資金や子どもの留学費用、相続税の支払いに活用する人もいる。塩漬け株のほか、上場企業の役員が動かしにくい自社株を資金に換えて、投資機会を逃さず資産を増やしているケースも少なくない。

## 日証金の2つの証券担保ローン

### 個人投資家向けオンライン型 コムストックローン

契約や融資の申込みがネットでできるオンライン型サービス。スピード重視の個人投資家向けで、申込みから最短1週間程で契約でき、契約後は即時に融資が可能。SBI証券、SMBC日興証券、三菱UFJモルガン・スタンレー証券などの提携証券会社に株式があれば外に出さずに利用でき、売買も自由。提携外でも、日証金に株式を振り替えて利用するサービスもある。

融資利率  
**2.675~4.175%**  
(基準金利4.175%)

融資金額  
**30万円~3億円**

最大1万円分の  
Amazonギフト券がもらえる  
「新規ご契約キャンペーン」  
(2022年6月30日まで)

### 富裕層・法人向け訪問型 証券担保ローン・セレクト

資産の多い個人や資産管理会社を含む法人向けの大口証券担保ローンで、担当者が訪問して資金ニーズや融資条件を検討する訪問型サービス。最大10億円の融資が可能かつ低金利のため、不動産購入、投信買付、ベンチャー企業投資といった大型投資や事業資金などに活用可能。面談から融資実行までは2~3週間。楽天証券など多くの証券会社と提携している。

融資利率  
原則<sup>※</sup>**1.8~3.8%**  
(基準金利3.8%)

融資金額  
**3,000万円~10億円**

※金額や担保内容次第では更なる低金利を適用する場合あり

サービスの詳細・お申込みはこちらから

## 日本証券金融株式会社

〒103-0025 東京都中央区日本橋茅場町1-2-10  
東証プライム上場(証券コード:8511)、加入協会:日本証券業協会

<https://www.jsf.co.jp/loan/>



### [コムストックローン]

日証金コムストックローンセンター  
(リテール営業部 ネットビジネス課)  
✉ comstock@jsf.co.jp



### [証券担保ローン・セレクト]

リテール営業部 リテール営業課  
✉ businessloan@jsf.co.jp  
☎ 03-3666-3730(平日9:00~17:00)

参加費  
無料!

## 満足感・納得感・安心感の高いオンラインセミナー

資産形成を、「分かる」から「出来る」にする

# お金を殖やすノウハウを学ぶ

本セミナーでは、特定の金融商品に偏らず資産形成の具体的なノウハウが学べます!  
金融商品のセールスを目的とせず、数多くの金融関連資格を持つ  
独立系ファイナンシャルアドバイザーが様々な視点から100%お客様の立場でお話しします。

各回共通 定員:15名 受講方法:ZOOM

多くの方が参加できるように、お1人様1セミナーのみのお申し込みをお願いします。

14年間で  
650回以上開催  
延べ約6000名  
以上が参加!

### 安定運用実現のための 商品&ノウハウ& マーケット最新情報

運用経験者  
必見!



伊藤

日時 4月17日(日)10~12時  
5月21日(土)10~12時

2000年から世界の仕組みに変化が起これるすべてにおいて格差の激しい時代となりました。しかし、同時に規制緩和や自由化によるチャンスが増えて世界は成長を続けているのも事実です。変化の激しい最近の運用環境にも柔軟に適応でき、安定的な運用結果を得ることができる「お金を殖やす仕組み創り」のノウハウや商品・マーケットの最新情報をお伝えします。※本セミナーは運用経験者向けの内容となります。

こんな方におススメ ●安定した運用を実現したい方 ●資産形成の再構築を行いたい方 ●自身の現状のポートフォリオや運用の方向性に疑問をお持ちで、セカンドオピニオンを受けてみたい方 ●金融機関ではなく、独立系プライベートバンカーと一緒に安定した資産形成を実現したい方

### 人生100年時代にも 資産運用にも負けない! ライフマネープラン講座



水野

日時 5月28日(土)10~12時

人生100年時代、寿命だけではなくお金にも長生きをしてもらわなければならない時代になりました。年金支給開始の延長、給付減少、消費税や社会保障費の上昇と、生涯資金だけでは老後のリスクをクリアできないと思われている方も多いのではないのでしょうか?本セミナーでは、人生100年時代を生き抜くための資産形成ノウハウとそのベースとなるライフマネープランについて具体的にお伝えする内容となっています。多くの方のライフマネー(教育・住宅・老後・介護など)問題の解決のヒントになれば幸いです。

こんな方におススメ ●将来のお金の問題を解決したい方 ●リタイアメントプランを考えている方 ●お金を長生きさせたい方 ●退職金運用のセカンドオピニオンを求めている方

### NISA・つみたてNISA・確定拠出年金・ iDeCoの活用ポイントと資産形成ノウハウ

日時 4月10日(日)14~16時 水野 5月18日(水)10~12時 泉  
4月16日(土)14~16時 泉 5月21日(土)14~16時 水野  
4月17日(日)14~16時 水野 5月28日(土)14~16時 泉  
4月24日(日)14~16時 泉



水野

泉

国の準備した非課税制度(NISA・つみたてNISA・確定拠出年金・iDeCo)を具体的にどのように活用したらよいのか?金融教育を受けない日本では、金融機関の売側の理論が先行して広告戦略が行われます。金融機関では教えてくれない、買う側の理論で仕組みやメリット・デメリットをお伝えします。更に、安定運用を実現するためのノウハウも分かりやすく解説します。

こんな方におススメ ●将来のお金の問題をクリアしたい方 ●NISA、つみたてNISAを活用したい方 ●確定拠出年金、iDeCoを活用したい方 ●資産形成を実現したい方 ●プロのサポートを受けながらノウハウを習得したい方

#### 講師紹介

#### 伊藤 英行 コンサルタント

株式会社マネーコンサルティンググループ代表取締役

取得資格他:プライマリー・プライベートバンカー・AFP/ファイナンシャルプランニング2級技能士・証券外務員二種・企業年金総合プランナー・相続診断士

#### 水野 貴美子 コンサルタント

一般社団法人マネーコンサルティンググループ 代表理事

取得資格他:ファイナンシャルプランニング3級技能士・証券外務員二種・住宅ローンアドバイザー・相続診断士

#### 泉 順子 コンサルタント

一般社団法人マネーコンサルティンググループ 専務理事

取得資格他:ファイナンシャルプランニング2級技能士・証券外務員二種・住宅ローンアドバイザー・一般社団法人相続事業承継コンサルティング協会会員



セミナーの詳細・お申し込み・お問い合わせは  
下記検索ワードで検索、またはQRよりアクセス

マネーコンサルティンググループ



一般社団法人マネーコンサルティンググループ

〒153-0064 東京都目黒区下目黒1丁目4番7号  
グリーンハイツ行人坂405号室  
☎03-6420-0652

# 新時代の資産運用はIFAにおまかせを お客様目線のアドバイスで 資産運用を総合的にサポート

昨今、資産運用の選択肢として脚光を浴びている  
独立系ファイナンシャルアドバイザー(IFA)。その役割や注目される背景とは？



マネーアドバイスセンター株式会社

## 代表取締役 志田正憲

昭和39年生まれ。兵庫県明石市出身。昭和63年早稲田大学商学部を卒業し日興証券株式会社(現SMBC日興証券株式会社)入社。本社管理部門に10年、個人営業部に9年勤務の後、独立してIFAに。2007年にマネーアドバイスセンター株式会社を設立。2009年、株式会社SBI証券の第1号の金融商品仲介業者として契約した実績を持つ。

## 2

020年に「金融商品販売法」が改正され、銀行・証券・保険などの金融サービスをワンストップで提供できる、金融サービス仲介業が創設された。この制度により注目を集めているのが、独立系ファイナンシャルアドバイザー(IFA)だ。IFAとは何か、その役割や存在意義について、IFAのバイオフィアである「マネーアドバイスセンター株式会社」代表取締役の志田正憲氏に聞いた。

「IFAとは特定の金融機関に所属せず、中立の立場から金融商品の提案や資産運用のアドバイスをを行うアドバイザーのことです。独立系ですので、さまざまな制約に縛られることなく、お客様本位の資産運用を提案することが可能です。欧米ではすでにIFAとの資産運用がスタンダードになっています。日本でも人生100年時代の資産運用の重要性が認識されるようになった今、お客様のライフ

プランまで視野に入れながら、長期的な視点で資産運用を支援し続けることができるIFAの存在意義は高まる一方です」

志田氏は大手の証券会社にて長年勤務してきたが、顧客重視の理想的な営業は難しかったという。

「大手証券会社では平均して3〜4年に一度、異動があります。長期的な視点で資産運用をするには、担当者が頻繁に変わることは投資家にとってデメリットと言えます。また、会社に属している以上ノルマや予算制度があり、達成具合が評価に直結するため、顧客よりも会社の営業方針を優先してしまいがちです。長年勤務するなかで、もつと顧客と向き合い、顧客のためにメリットのある資産運用をしたい。上司の評価よりも、お客様の評価を信じて自立した仕事をしたい、と考えるようになり、退職してIFAになりました」

資産運用を取り巻く金融ビジネス業界は、猛スピードで変わっている。これからの時代、資産運用を成功させるポイントとなるのは、IFAの選択。だと志田氏はいう。

「さまざまな制約に縛られることなく、お客様本位の資産運用を提案できるのがIFAの魅力です。証券会社のようにノルマもありませんので、やみくもにお客様の数を増やそうとせずにお一人お一人のお客と向き合い、長い視点での資産運用に取り組みます。弊社では、例えば2〜3代にわたる節税やファミリーの資産管理など、長期間にわたる資産運用に関するアドバイスを得意としています。また、私たちIFAは内閣総理大臣の認可を受け登録をしている、あくまでも金融商品の仲介業者です。お客様の運用資産は、IFAではなく証券会社などの金融機関に預けていただきます。預けられた資産は、金融機関の資産とは分けて管理する。顧客資産の分別管理のルールが適用されますので、万が一金融機関が破綻したとしてもお客様に返還される仕組みとなっています。ですからIFAを利用した資産運用は、安全なのです」

最後に信頼できるIFAを見極めるポイントについて聞いた。「資産運用という大事なことを本当に託せる相手かどうかポイントです。まずは面談を重ね、金融に関する知識や商品に精通しているかどうか、真にお客様

のことだけを考えているか、人物本位で見極めてください。マネーアドバイスセンター株式会社は、個人向け金融アドバイザー業界のバイオフィアです。長年積み重ねてきた実績と知識で、顧客の最大の利益追求を目指しています。たとえば現在の証券会社の担当者の運用実績に満足していない方、特定の金融機関に惰性で任せっきりになっている方は、ぜひ一度ご相談ください」



IFAは特定の金融機関に属さない独立系ファイナンシャルアドバイザーで、様々な証券会社と業務委託契約を交わす。販売方針に縛られることなく顧客目線の資産運用のアドバイスや金融商品の販売仲介を行う。

お問い合わせ先



☎ 03-5212-1690 (平日9:00~17:00)

マネーアドバイスセンター

<https://ifawork.co.jp/>

✉ shida@money-advice.jp



詳しくはこちらから

マネーアドバイスセンター株式会社

千代田区二番町8-3 二番町大沼ビル201号室

# 痛み

## 再生医療で

をあきらめない

vol. 2

加齢による痛み

### 「歳だから」とあきらめていた痛み 加齢という病気を改善する治療法

新たな治療法として話題の「再生医療」だが、その本質を知る人はまだ少ない。  
再生医療に取り組むミュージシティクリニック・仁杉直子先生を中心に、  
その具体的な治療法について症例別に解説いただく。  
第2回は、超高齢社会の日本で増加する「加齢による痛み」について。



中高年を悩ませる足腰や節々の痛み。病院で検査をしても原因が特定できない——そんなケースについて、ミュージシティクリニック・仁杉直子先生は「加齢」が原因である可能性が考えられます」と指摘する。

「アメリカ保健福祉省の組織であるCDC（アメリカ疾病予防管理センター）は、『加齢現象そのものが疾患の源である』との見解になっています。たとえば生活習慣病は、年齢を重ねるにつれて症状が表れることが大半ですが、身体の痛みにも同様のことが言えるのです」



現在、日本は世界一の長寿国。高齢者率の上昇により、身体に痛みを抱えるシニア層が増加傾向にある。痛みが3ヶ月以上続く、もしくは通常の治療期間を過ぎても持続する人は「慢性疼痛」に該当するが、そのような痛みにも効果的なアプローチとして注目されているのが「再生医療」だ。

「再生医療とは、細胞を使った新たな治療法です。人が本来持つ『身体を再生させる力』を活かし、健康な時の状態に近づけます。当院では、患者さんご自身の細胞を鮮度の高い状態で用いることで拒絶反応のない治療のみを提供しています。加齢による痛みにも効果的なのはもちろん、エイジング対策として期待されています。」



「再生医療とは、細胞を使った新たな治療法です。人が本来持つ『身体を再生させる力』を活かし、健康な時の状態に近づけます。当院では、患者さんご自身の細胞を鮮度の高い状態で用いることで拒絶反応のない治療のみを提供しています。加齢による痛みにも効果的なのはもちろん、エイジング対策として期待されています。」

形成外科と緊密に連携。先進的なチーム医療体制を整え、あらゆる痛みの改善に対応している。連携する武蔵浦和整形外科内科クリニック・尾崎大也先生は「老化による痛みには、ADRC（脂肪組織由来再生幹細胞）を用いた治療が特に有効」と語る。

「ADRCは、腹部や大腿部の脂肪を吸引し、特殊な機械で取り出した採取したての幹細胞を関節内に注射する治療法です。注入した細胞が滑膜や軟骨に作用し、炎症を治め、軟骨を修復することで痛みを和らげます。腹部の脂肪を使う場合はお腹周りがスリムになるため、その副次的な効果を期待する方もいます」

「再生医療とは、細胞を使った新たな治療法です。人が本来持つ『身体を再生させる力』を活かし、健康な時の状態に近づけます。当院では、患者さんご自身の細胞を鮮度の高い状態で用いることで拒絶反応のない治療のみを提供しています。加齢による痛みにも効果的なのはもちろん、エイジング対策として期待されています。」

「再生医療とは、細胞を使った新たな治療法です。人が本来持つ『身体を再生させる力』を活かし、健康な時の状態に近づけます。当院では、患者さんご自身の細胞を鮮度の高い状態で用いることで拒絶反応のない治療のみを提供しています。加齢による痛みにも効果的なのはもちろん、エイジング対策として期待されています。」

「再生医療とは、細胞を使った新たな治療法です。人が本来持つ『身体を再生させる力』を活かし、健康な時の状態に近づけます。当院では、患者さんご自身の細胞を鮮度の高い状態で用いることで拒絶反応のない治療のみを提供しています。加齢による痛みにも効果的なのはもちろん、エイジング対策として期待されています。」

「再生医療とは、細胞を使った新たな治療法です。人が本来持つ『身体を再生させる力』を活かし、健康な時の状態に近づけます。当院では、患者さんご自身の細胞を鮮度の高い状態で用いることで拒絶反応のない治療のみを提供しています。加齢による痛みにも効果的なのはもちろん、エイジング対策として期待されています。」

「再生医療とは、細胞を使った新たな治療法です。人が本来持つ『身体を再生させる力』を活かし、健康な時の状態に近づけます。当院では、患者さんご自身の細胞を鮮度の高い状態で用いることで拒絶反応のない治療のみを提供しています。加齢による痛みにも効果的なのはもちろん、エイジング対策として期待されています。」

「再生医療とは、細胞を使った新たな治療法です。人が本来持つ『身体を再生させる力』を活かし、健康な時の状態に近づけます。当院では、患者さんご自身の細胞を鮮度の高い状態で用いることで拒絶反応のない治療のみを提供しています。加齢による痛みにも効果的なのはもちろん、エイジング対策として期待されています。」

「再生医療とは、細胞を使った新たな治療法です。人が本来持つ『身体を再生させる力』を活かし、健康な時の状態に近づけます。当院では、患者さんご自身の細胞を鮮度の高い状態で用いることで拒絶反応のない治療のみを提供しています。加齢による痛みにも効果的なのはもちろん、エイジング対策として期待されています。」

「再生医療とは、細胞を使った新たな治療法です。人が本来持つ『身体を再生させる力』を活かし、健康な時の状態に近づけます。当院では、患者さんご自身の細胞を鮮度の高い状態で用いることで拒絶反応のない治療のみを提供しています。加齢による痛みにも効果的なのはもちろん、エイジング対策として期待されています。」

「再生医療とは、細胞を使った新たな治療法です。人が本来持つ『身体を再生させる力』を活かし、健康な時の状態に近づけます。当院では、患者さんご自身の細胞を鮮度の高い状態で用いることで拒絶反応のない治療のみを提供しています。加齢による痛みにも効果的なのはもちろん、エイジング対策として期待されています。」

「再生医療とは、細胞を使った新たな治療法です。人が本来持つ『身体を再生させる力』を活かし、健康な時の状態に近づけます。当院では、患者さんご自身の細胞を鮮度の高い状態で用いることで拒絶反応のない治療のみを提供しています。加齢による痛みにも効果的なのはもちろん、エイジング対策として期待されています。」

「再生医療とは、細胞を使った新たな治療法です。人が本来持つ『身体を再生させる力』を活かし、健康な時の状態に近づけます。当院では、患者さんご自身の細胞を鮮度の高い状態で用いることで拒絶反応のない治療のみを提供しています。加齢による痛みにも効果的なのはもちろん、エイジング対策として期待されています。」



ミュージシティクリニック 再生医療代表

医学博士 仁杉直子

獨協医科大学卒業。2006年、医療法人仁愛会「ミュージシティクリニック」開院。

麻酔標榜医、麻酔科専門医。現在獨協医科大学埼玉メディカルセンター麻酔科非常勤講師を務める。

ミュージシティクリニック 整形外科担当

医学博士 尾崎大也

日本医科大学卒業。2013年、「武蔵浦和整形外科内科クリニック」開院。日本専門医機構認定整形外科専門医、日本スポーツ協会公認スポーツドクター。視覚障害者柔道チームドクターとして東京2020パラリンピックに帯同。

#### 健康寿命に寄与するADRCを用いた治療

【健康寿命とは?】

入院や寝たきり、認知症といった健康上の問題で日常生活を制限されることなく、健康かつ自立して生活できる期間のこと。日本では平均寿命と健康寿命に8～12年ほど差があり、健康寿命をいかに延ばすかが課題だ。

【健康体を取り戻すADRC】

幹細胞には、筋肉や骨、血液など別の細胞に分化する能力と、分裂して同じ細胞を作る能力があり、加齢により減少する体細胞を補充する能力がある。脂肪から採取した幹細胞(ADRC)を投与することで、痛みの原因となる炎症を抑え、組織修復や機能維持の効果が期待できる。



ミュージシティクリニック

◎埼玉県さいたま市南区別所7-2-1 武蔵浦和メディカルセンター2F ◎JR埼京線・武蔵野線「武蔵浦和駅」より徒歩4分  
◎048-839-2233 ◎9:30～13:00、15:00～19:00  
◎木曜日、日・祝日 ◎https://muse-city.com/



ミュージシティクリニック



# TSUWAMONO

大人の逸品 —— volume .43

Photographs\_HIDE NOGATA.

「至味」



一世紀以上  
変わらぬ製法で作られる、  
あんぱんの元祖

## 酒種あんぱん

180円(税込)

あるパンの中でも、定番中の定番と言えは間違  
**数** なく「あんぱん」だが、この日本人が大好き  
な「あんぱん」を最初にしたのが木村屋とい  
うことをご存知だろうか。

明治2年の創業時、国内で販売されていたパンは固く  
てパサパサしており、まったく普及していなかった。そ  
こで創業者の木村安兵衛は、日本人の口に合うパンを作  
ろうと、大衆に馴染みのあった酒饅頭をヒントに酒種を  
使った「あんぱん」を生み出したのである。酒種によっ  
てしっとりとしたパン生地の中にあんこが入った  
このあんぱんは瞬間に人気となり、安兵衛と親交の  
あった政治家・山岡鉄舟の橋渡しにより、明治8年4月4  
日、明治天皇のお花見のお茶菓子として、献上されるこ  
ととなる。この時、安兵衛は季節を感じられるようにと、  
八重桜の塩漬けをあんぱんに埋め込み、特別な「桜あん  
ぱん」を製作。これが陛下に気に入られ、以降も宮内庁  
御用達として納めるようになったことから、4月4日は

「あんぱんの日」として日本記念日協会に認定された。

それから一世紀以上たった今も、「酒種あんぱん」は  
安兵衛こだわりの製法で作られ続けている。パンの肝  
となる酒種は非常に繊細で管理が難しく、代々148年に  
渡り“種師”によって守り、受け継がれている。また、  
生地は酒種あんぱん用に調合した粉を使い、パンの出来  
を左右する発酵状態を生地の温度0.1℃、湿度1%刻みで  
管理を行う徹底ぶり。生地を作る職人は、触るだけで状  
態を見極めることができるのだそう。そして、あんは  
糖分が高くて色艶のよい北海道十勝周辺の小豆を、木村  
屋独自の 방법으로丁寧に炊き上げコクを引き出している。

あんの甘さにやさしいパン生地。この2つが合わさる  
ことで、なんとも上品な味わいを生み出しており、小ぶ  
りなサイズも相まって、つついもう一個と手が伸びる。  
今なお看板商品として一番人気なもうなずける美味し  
さだ。ぜひ文明開化の時代に思いを馳せながら味わっ  
てみてはいかがだろうか。

AFFLUENT  
for Executive

# PREMIUM GALLERY

こだわりを追求する大人のための  
選りすぐった価値のある情報をお届け

## 美しい手元・指先が、第一印象を上げる 人気の個室サロン「VAJRA」のメンズネイル



新生活がスタートする4月は、出会いの季節でもある。初対面の相手にも、清潔感のある美しい指先からワンランク上の印象を演出してはいかかだろう。「VAJRA」なら、全室個室のリクライニングシートにゆったり身を預けて施術が受けられる。日常の疲れを癒す極上の時間を過ごせるはずだ。

### VAJRA TOTAL CARE SALON

☎ 03-5412-8066    ㊤港区六本木  
6-7-14    ㊤六本木駅より徒歩2分  
㊤10:00~19:00(L017:00)    ㊤月曜日

VAJRA 六本木



ネイルサロンは女性だけが通う場所ではなく、今や男性も爪のケアをする時代。「VAJRA」は男性客も多く、初めての施術でも安心して任せられる。

## 銀座で20年! 成婚実績100組以上 プロの仲人による本気の婚活をしてみませんか



知人ぞ知る銀座の結婚相談所。キャリア20年のベテラン仲人、藤原栄子が本人の意思を尊重しながら成婚するまで何度でも最後までとことんサポート。10万人以上の会員データと人脈を活用し、合う方を責任を持って紹介してくれる。登録者は厳しい入会審査を通った、本気で結婚したい方だけが活動をしているので安心だ。20代から70代まで年齢、条件は関係なく実績多数。お悩みの方はぜひ相談を。

### まずはお気軽にご相談を

成果報酬制 / お見合い回数制限なし

- 入会金  
通常30,000円~100,000円→0円
- お見合い料  
通常1回5,000円~→0円

初婚、再婚、熟年婚、お子様連れ婚まで、年齢、条件は関係なく、あらゆる希望に応えられるよう対応。



### 銀座ブライダルサロン

☎03-3567-7381    ㊤中央区銀座1-14-9 銀座スワロービル1F  
㊤有楽町線銀座一丁目駅10番出口より徒歩2分    ㊤11:30~18:00    ㊤月曜

銀座ブライダルサロン





通学コースは毎週と隔週の2コース。銀座校の他、三軒茶屋校も募集中。



クラス全員同じカリキュラムで授業が進むので初心者も安心(写真右/テキストと画材)



## どんな方でも「絵が描ける」ようになる—— 大人のための絵画教室

「絵を描いてみたい」けれど、絵の才能がないと諦めていませんか？  
上手に描けないのは、生まれ持った才能やセンスではなく、「絵の描き方」を知らないだけなのです。絵を描くために必要な「知識」と「技術」を身につければ、どんな方でも絵は確実に上達します。  
『小学館アカデミー 絵画倶楽部』は、絵の基礎を丁寧に繰り返し指導しながら、絵を描くための「知識」と「技術」を習得していただく教室です。旅先でのスケッチや、ご自宅で好きなことをして過ごすお時間に、「絵を描く」という素敵な趣味を加えて、さらに豊かなライフスタイルを満喫してみたいはいかがでしょうか。

### ・ INFORMATION ・



水彩の楽しさを体験できる2時間

#### おためし講座開催中!

ただ今、2022年5月開講クラスを募集中! 当教室の授業が体験できる「おためし講座」を銀座校と三軒茶屋校にて開催しています。  
[時間]2時間  
[参加費]2,000円(税込)  
※日程・申込方法など詳細は右下QRコードよりHPをご覧くださいか、お電話でお問合せください。

#### 小学館アカデミー 絵画倶楽部

☎0120-072-465(平日10:00~17:00受付)

📍中央区銀座5-3-13 GINZA SS85ビル5階 📍銀座駅B7出口より徒歩2分

絵画倶楽部 🔍



会津地方は野菜・米に適した環境で、冬は雪、夏の寒暖差が激しいため野菜の味が濃いのが特徴。



契約生産農家の花見さんが作るお野菜は、直売所に出してもすぐに売り切れる人気野菜です。

## ～山奥の、会津から。～ 会津野菜 栄養たっぷりの朝採れ新鮮野菜をご自宅にお届け

会津野菜は、自然豊かな会津の大地で野菜と真摯に向き合う契約農家さんがたっぷり愛情をかけて育てた野菜です。新鮮朝採りの野菜をフレッシュなうちに翌日お届けするので、野菜本来の美味しさとみずみずしさを味わえます。春・夏は西会津ミネラル野菜セット、喜多方アスパラ野菜セット、秋・冬は西会津/喜多方新米+秋・冬野菜セットがあり、茎立ち菜、春の山菜、アスパラ、つるむらさき、ミネラルトマト、長人參、新米、白菜、雪下キャベツなど、その時期一番美味しい野菜をセットにしてお送りします。また、新米は鮮度を大切にしているため、発送直前に精米を行っています。2名様分には小セット、4名様には大セットがおすすめ。定期便ならさらにお得に会津の四季折々の特産品をお楽しみいただけます。ぜひ山奥の会津からのまごころのこもった贈り物をご賞味ください。

### ・ INFORMATION ・



#### 【期間限定特典】 会津山塩プレゼント!

裏磐梯大塩温泉を煮詰めて生成した逸品。ご注文内容確認ページ最下部のお問合せ欄に「アフルエント見た」とご入力ください。

※期間限定 2022年4月30日まで

#### 会津野菜

☎0241-49-2022 📍福島県耶麻郡西会津町奥川豊島字下松2399 ☎9:00~19:00 ☎日・夏季・年末年始 🌐https://aizu-yasai.jp

会津野菜 🔍



THE CHEF  
OF THIS TIME

THE BATON FROM...

古井 繁規さん



PROFILE

村島 輝樹さん

1973年生まれ、大阪府出身。仏、伊で経験を積み、帰国後、恵比寿「モナリザ」でスーシェフに。その後、大阪「ル・コントワール・ド・ブノワ」、台北「L'atelier de Joël Robuchon」を経て、ミシュラン店の銀座「エスキス」「アジル」でシェフ・ド・キュイジーヌを務める。2020年「CHIC peut-être」へ。

美食のバトンを受け継いで



TOKYO  
*Gourmet Baton*  
東京グルメバトン

VOLUME  
66

# CHIC peut-être

しっく ぶてーとる／八丁堀

「Il Lato」の古井繁規さんからバトンを受け継いだのは八丁堀のフレンチレストラン「CHIC peut-être」の村島輝樹さん。厳選した食材を熟練のフランス料理の技法で表現する。

Words\_RIE ISHII  
Photographs\_KIYOSHI TSUZUKI

“「素材に嘘をつかない」  
シェフの職人氣質が発揮された  
珠玉のフレンチを絶妙なペアリングで”

和牛ホホ肉の煮込み  
(ジュドブフ)

和牛のホホ肉をホロホロに柔らかくなるまで赤ワインで煮込んだ手の込んだ逸品。村島シェフが20年以上かけて磨き上げてきた自信のひと皿。





店のニュアンスに相応しく、上品なしつらえのなかにも寛ぎ感に満ちた雰囲気の店内。

## 八

丁堀駅と宝町駅から程近い路地に佇むレストラン。

店名の「CHIC peut-être」は、CHIC（シック）＝豪華な・上品な、peut-être＝かも、「シックかもね?」という意味のフランス語で、「美味しい料理を肩の力を抜いて楽しんでほしい」という想いが込められている。

前職でミシュランの一つ星を獲得し、本格的かつ遊び心のあるフレンチを創り出すことで定評のある村島輝樹さんが「CHIC peut-être」の3代目シェフに就任したのは一昨年の8月。新天地を探していた村島さんとオーナーの星 壽仁さんが出会い、「CHIC peut-être」は第3章と

してリスタートを切った。

「私が大事にしているのは素材に嘘をつかないこと。自ら毎朝市場に出向き、また信頼する生産者などから届く厳選した食材を使用し、その日その時の食材に合わせたコースを仕上げています。店の規模が大きくなると、こだわりきれないことも少なくありません。厨房からも全ての席に目が行き届く、ほどよい規模のこの店ならば、妥協することなくフレンチの真髄を表現できる。私にとって理想の環境です」と村島さん。

一方、料理に合わせる酒は星さんが担当する。10種類以上のグラスワインをコース料理に合



1. 「飾りつけに余計な時間をかけず、作りたての熱々をスピーディーにお出しするのも私の信条」と村島さん。  
2. イタリアンレストランで店長を務めた後、イタリアのワイナリーで経験を積んだ、オーナーソムリエの星さん。



わせて堪能するペアリングも同店の楽しみ方の一つ。グラス1杯の量や種類の要望も柔軟に受けてくれることも人気の秘密だ。「お酒が主張しすぎることなく、シェフの料理の世界観を引き立てるワインを選んでいきます。ワインだけでなく、リキュールや食後酒も棚を埋め尽くすほど豊富に揃えています」と星さん。居心地のよい空間で、フレンチの醍醐味と多彩なお酒を心ゆくまで堪能できる、まさに大人の隠れ家レストランだ。



### CHIC peut-être

- ⑤ 中央区八丁堀3-6-3  
高野サンパレスビル1F
- ⑥ 03-5542-0884
- ⑦ ランチ12:00~14:30(金・土、祝日)  
ディナー18:00~23:00
- ⑧ 日曜日、月曜日
- ⑨ ランチ5,500円~(税込・サ別)、  
ディナー11,880円~(税・サ込)
- ⑩ <https://www.chic-peut-etre.com>

1. アンティーク風の大きなミラーやシャンデリアなど、シックな雰囲気を演出するインテリアが揃う。2. 合わせたのは「Dominique Lafon Beaune 1er Cru Les Grèves 2017」。「ふっくらとした果実味で、煮込みを引き立てます」と星さんらしいセレクト。





旅する喫茶店

木製の扉を開けると岡本さんが「家族」と呼ぶ彫刻が目に飛び込んでくる



店を切り盛りする岡本博海さん・千加子さん夫妻



1.名物のナポリタン780円とオリジナルブレンドコーヒー450円 2.「お宮の松」の横に立つ「貫一・お宮の像」



喫茶 田園

- ④静岡県熱海市渚町12-5
- ⑤東海道新幹線熱海駅から徒歩15分
- ⑥0557-81-5452
- ⑦9時～20時30分
- ⑧木曜休(臨時休あり)

熱海のシンボルともいえるのがサンビーチの、尾崎紅葉の小説『金色夜叉』にちなむ貫一・お宮の像だ。像の作者は彫刻家・館野弘青である。像から徒歩7分の喫茶 田園には、巨大な彫刻と鯉が泳ぐ池があり、客はレストロという言葉だけでは表せない、独特な空気に包まれる。「国鉄鉄道員だった父が1959年に開業しました。当時は新婚旅行ブームもあり、1日18時間も営業を続けるような店でした。木造店舗から鉄筋に建て替えたのが6年後。その時

「父の愛読書は島崎藤村で、『藤村田園読本』からとったようです」と、博海さんが笑った。

彫刻と鯉の泳ぐ池が生ま出すくつろぎ空間

喫茶 田園  
・静岡・熱海市

に熱海に滞在していた館野さんに依頼して彫刻を作ってもらったのです」と、2代目の岡本博海さん。高校生の時から皿洗いを手伝っていた博海さんは、大学卒業後の1970年に店を引き継いだ。名物はナポリタン。ケチャップを用いても、さらりとした仕上がりで、とても食べやすい。オリジナルブレンドコーヒーやパフェ類も人気だ。「街を散策する時に、喫茶店はなくてはならない存在だと思うのです。だからこそ、喫茶店は街に溶け込んでいないといけない」と、父から店を引き継いで半世紀。そんな思いで田園を守ってきた。最後に海に近いのに、なぜ田園という名称なのかをたずねてみた。

# Kōgei Dining

工芸ダイニング2022 ー工芸と食ー

2019年にスタートした「工芸ダイニング」。国内外最高峰の工芸家の作品や芸術に触れ、粋を集めた食を楽しむことで、本物を知り、その魅力を味わうプレミアムな旅です。



大槻文蔵 能舞

マルタ・アルゲリッチ ©Rikimaru Hotta

## 工芸ダイニング in 熱海会場

世界的トップ・ピアニストのマルタ・アルゲリッチと人間国宝・シテ方観世流能楽師の大槻文蔵による世紀の競演!

J.S. バッハ/バルティータ第2番 BWV826ハ短調 ~ピアノ独奏と能舞~

伝統工芸の器とともに饗される  
鎧塚俊彦のフレンチディナーがいざなう至高の時間。



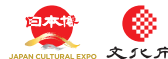
鎧塚俊彦シェフ



トシヨロイツカのディナー (イメージ)

コース No.110-6531-AF

## 工芸ダイニング in 熱海と トシ・ヨロイツカ フレンチディナー日帰り



**ご出発日** 2022年 5月31日(火)【現地集合解散ツアー】

**旅行代金** 大人(12歳以上)おひとり様 95,000円

**行程** MOA美術館 12:30集合、プログラム終了後解散

【熱海会場プログラム】

- 12:30~14:00 MOA美術館館内で国宝など鑑賞
- 14:00~15:00 能楽師・辰巳万次郎プレミアムトーク
- 15:00~16:00 工芸作品展示販売
- 16:00~17:30 マルタ・アルゲリッチ&大槻文蔵 能楽堂公演
- 17:30~19:30 トシ・ヨロイツカによるフレンチディナー

- ◆集合場所/MOA美術館
- ◆最少催行人員/2名
- ◆お食事/夕食1回付
- ◆添乗員/なし

※熱海温泉に宿泊する1泊2日のツアーもございます。

詳しくは  
Webへ!



旅行企画・実施



東日本販売センター

☎050-3172-4343

〒271-0092 千葉県松戸市松戸1307番地1 松戸ビル12階 総合旅行業務取扱管理者/河野 勝  
観光庁長官登録旅行業第91号 ●営業・電話受付時間/9:30~17:30 ※祝日は休み

※詳しい旅行条件を説明した書面をお渡しますので、事前にご確認の上お申し込みください。

※QRコードは株式会社アンソニーウェブの登録商標です。 全面像提供/MOA美術館

こだわりを追求する 大人のためのハイエンドメディア

# AFFLUENT WEB

ハイエンドマガジン「AFFLUENT」の人気コンテンツのバックナンバーはもちろん、WEBでしか読むことのできない記事も多数掲載しています。メルマガ会員の登録もできますので、ぜひご覧ください。

<https://afflu.jp>

スマートフォン・  
タブレットはこちらから



## SNS投稿はこちら!

最新号に関する情報のほか、編集部おすすめのモノ・コト・ヒトなどを発信中。フォロー&「いいね!」をお願いします。



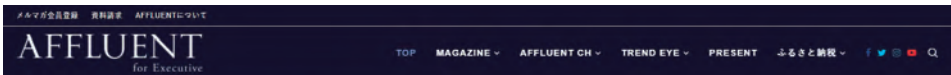
公式Facebook  
@affluenteditor



公式Instagram  
@affluent.premium



公式Twitter  
@affluent\_web



※画像はイメージです

アクティブノイズキャンセリング搭載

Alexa搭載

騒音(ノイズ)に支配された世界。

人類の耳を救うため、

最後の希望は未知なるイヤホンに委ねられた。

果たして、地球の運命は…

その時、Alexaの出した答えとは——

最後の希望は、  
未知なるイヤホン。

# echo buds

エコーバツズ

Dynamic audio and active noise cancellation (ANC) Compact and comfortable Hands-free entertainment  
Leave your phone in your pocket Long-lasting battery Works with other assistants Designed to protect your privacy

Amazon本気のワイヤレス  
amazon echo buds



12,980<sup>円</sup>から

※2022年2月24日現在の価格です。最新情報はAmazon.co.jpをご確認ください。

[www.amazon.co.jp](http://www.amazon.co.jp) ©2022 Amazon.com, Inc. 又はその関連会社。Amazon, Alexa, Echo及びこれらに関連するすべての商標は、Amazon.com, Inc. 又はその関連会社の商標です。