

アフルエント

AFFLUENT

<https://afflu.jp>

毎日に発見を、人生に豊かさを

2023 Mar.
[TOKYO]

3

上質なインテリアで
暮らしをもっと豊かに

住まいのプロがサポート
理想のマイホーム探し

TOKYO
GOURMET BATON

—東京グルメバトン—
食堂うゆき

日本を巡る

沖縄県うるま市 /
勝連城跡



もっと自由に、大胆に
色の力を暮らしに活かす!

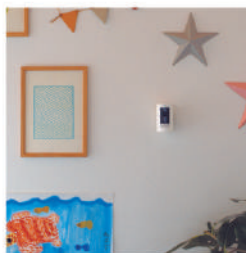


屋内・屋外に簡単設置！必要な場所に必要なセキュリティーを 外出先でも自宅の様子を 「見える・聞ける・話せる」安心

充電式セキュリティカメラ

Ring Stick Up Cam Battery

Works with Alexa 認定製品 | 外出先からも見守り可能、防塵防沫・IP55 等級、デバイス盗難補償付き *サイズ：6cm × 6cm × 9.7cm *自立型または壁面取付型設置



Ring アプリをインストールしたスマホなどの端末を使用すれば、外出先からでもご自宅の様子を見守ることができます。モーション検知機能に加え、ライブ映像機能を使用すれば、気になる時にご自宅の様子を確認できます※。取り外し可能な充電式バッテリーパックを使用しているため、デバイスを取り外すことなく簡単に充電できます。

※wifi 接続またはモバイル通信が必要です。

ring an amazon company

Special 1 もっと自由に、大胆に

07 色の力を暮らしに活かす!

Present

05 読者プレゼント

Local

13 日本を巡る
沖縄県うるま市 勝連城跡

Special 2

14 上質なインテリアで暮らしをもっと豊かに

Things

19 TSUWAMONO 大人の逸品—
ロジクール/MX VERTICALアドバンスエルゴノミック マウス

Special 3

20 住まいのプロがサポート 理想のマイホーム探し

Gourmet

26 TOKYO GOURMET BATON
食堂うゆき

Special 4 お取り寄せで銘菓を堪能

28 気になる「あんこ」菓子

Regular

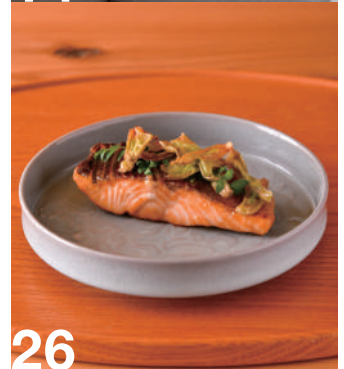
32 PREMIUM GALLERY

Trip

35 旅する喫茶店
東海館喫茶室

Interview

36 熱視線 — 夢追人—
川近 充 (株式会社ソキュアス 代表取締役社長)



2023年3月発行

Publisher 渡邊勝紀 Editor 小笠原由恵

Producer 森 正太郎 長島清香

Chief Editor 菊地 学 Designer 松本健司

Cover Photo Andrii Zastrozhnov/Shutterstock.com

編集・発行/株式会社affluent
〒160-0022 東京都新宿区新宿4-1-6
JR新宿ミライナタワー17F

広告掲載・チラシ折込・誌面内容のお問合せ

☎ 0120-121-084 (平日10:00~18:00)

配布に関するお問合せ

☎ 0120-124-034 (平日10:00~18:00)

配布に関するご連絡・お問い合わせ・送付停止については、
右記QRからもご連絡いただけます。



※広告内に記載されている価格表示は「税抜」、「税別」または「広告内の価格は
全て税抜価格です」等の表示がない場合は全て税込価格となります。

※掲載情報は2月16日時点のものです。ご利用の際には事前に最新の情報をご確認ください。

本誌掲載記事の無断転載を固く禁じます。

株式会社affluentにおける個人情報の取り扱いについて

◎お預かりした個人情報は株式会社affluentが管理し、アフィリエイト会員登録、プレゼントの発送およびアンケート集計を目的として利用いたします。◎お預かりした個人情報は、ご本人様の同意なく第三者に提供することはありません。ただし、法令などにより個人情報の提供を求められた場合を除きます。◎プレゼントの発送を外部に委託する場合があります。◎個人情報をお預け頂くことはご本人様の任意ですが、必要事項に不足がありますと、あらかじめ明示した利用目的に対応するご本人様のご要望にお応え出来ない場合があります。◎当社が保有する応募者ご本人様の個人データについて、利用目的の通知、開示、内容の訂正、追加又は削除、利用の停止、消去及び第三者への提供の停止、第三者への提供記録の開示の申し出には適切に対応いたします。ただし必要に応じて、追加書類の提出を伴う厳正な本人確認への協力をお願いする場合があります。あらかじめご了承ください。◎当社が保有する個人情報の漏洩が発生した場合には、個人情報保護委員会に報告し、漏洩した情報のご本人様に通知を行います。

◎個人情報保護管理者 / 株式会社affluent 個人情報保護管理室 室長

◎個人情報に関する苦情・問合せ窓口 / 株式会社affluent
お問合せ ☎ 0120-121-084 (平日10:00~18:00)

公式サイト
AFFLUENT WEB
https://afflu.jp/



公式Facebook
@affluenteditor



公式Instagram
@affluent.premium



公式Twitter
@affluent_web



資産形成を、「分かる」から「出来る」にするお金を増やすノウハウを学ぶ

14年間で686回以上開催！
延べ約6,272名以上が参加！

新生NISA 活用セミナー

本セミナーでは、特定の金融商品に偏らず資産形成のトータルなノウハウが学べます！
金融商品のセールスを目的とせず、数多くの金融関連資格を持つ
独立系ファイナンシャルアドバイザー（IFA）が様々な視点から100%お客様の立場でお話しします。
各回共通 定員：15名 受講方法：Zoomによるオンラインセミナー（Zoomが分からない方は講師から誘導致します）

お一人様いずれか一つ、一日限りのお申込みとなります。
多くの方が参加できるよう、複数のセミナーの参加はご遠慮頂いております。

¥0
参加費
無料!

確定拠出年金のファンドの選び方 と新生NISA活用セミナー

日時 4月15日(土)10~12時 水野
4月19日(水)10~12時 泉



水野 貴美子 コンサルタント
一般社団法人マネーコンサルティンググループ 代表理事
取得資格他：ファイナンシャルプランニング3級技能士・
証券外務員二種・住宅ローンアドバイザー・相続診断士



泉 順子 コンサルタント
一般社団法人マネーコンサルティンググループ 専務理事
取得資格他：ファイナンシャルプランニング2級技能士・
証券外務員二種・住宅ローンアドバイザー・一般社団法人
相続・事業承継コンサルティング協会

こんな方におススメ ●よくわからず確定拠出年金を行っている方 ●ファンド選びを迷っている方 ●将来のお金を計画的に安定的に殖やしたい方 ●サポートを受けながら安定的に資産形成をしたい方

安定運用実現のための商品& ノウハウ&マーケット最新情報

日時 4月16日(日)10~12時



伊藤 英行 コンサルタント
株式会社マネーコンサルティンググループ 代表取締役
取得資格他：プライマリー・プライベートバンカー・AFP /
ファイナンシャルプランニング2級技能士・証券外務員
二種・企業年金総合プランナー・相続診断士

近年の世界の変化は目覚ましいものがあり、長期的な視野を持ちながらも目の前の変化に遅れずに対応することも必要となってきております。そのために、マクロ経済をベースに現在のマーケット最新情報と共に、安定運用を実現するための商品や知識やノウハウをお届けしながら、運用経験者のフォローアップを行います。お金のプロである独立系プライベートバンカーだからこそお伝えできる情報やノウハウが満載です。※本セミナーは運用経験者向けの内容となります。

運用経験者
必見!

こんな方におススメ ●安定した運用を実現したい方 ●資産形成の再構築を行いたい方 ●ご自身の現状のポートフォリオや運用の方向性に疑問をお持ちで、セカンドオピニオンを受けてみたい方 ●金融機関ではなく、独立系プライベートバンカーと一緒に安定した資産形成を実現したい方

MONEY CONSULTING GROUP

セミナーの詳細・お申し込み・お問い合わせは
下記検索ワードで検索、またはQRよりアクセス

マネーコンサルティンググループ



一般社団法人マネーコンサルティンググループ

☎03-6420-0652

〒153-0064 東京都目黒区下目黒1丁目4番7号グリーンハイツ行人坂405号室

Money Consulting Group

1



1組2名様

1.各ヴィラにはベッドルーム、和室、露天風呂、ミニキッチン併設。2.建物の内外の壁に地元の菰野石（こものいし）を大胆に使用した部屋「硯石（ちょうせき）」。3.露天風呂は自家源泉より湧き出るアルカリ性単純温泉。肌を滑らかにし、心身を穏やかに癒してくれる。



アクアイグニス別邸 湯の山温泉 素粋居 ヴィラ1棟 ペア宿泊券(1泊2食付き)

湯の山温泉の麓に佇む「素粋居」は、土、石、漆喰、木、漆、和紙、硝子、鉄の8つの素材をテーマに建てられた12のヴィラを備えた離れ宿だ。現代美術・工芸・古美術・アンティークをしつらえた空間は、まるで美術館のような居心地のよい時間を過ごすことができる。各ヴィラには、源泉掛け流しの露天風呂を完備しており、24時間利用可能。夕食は、三重県のバリエーション豊かな魚介や畜産品、野菜を組み合わせた滋味あふれるイタリアンを提供する。

宿泊券利用期限：2023年7月31日(月)迄 ※除外日あり

☎ 059-390-0068

📍 三重県三重郡菰野町菰野4842-1

🚶 近鉄湯の山線湯の山温泉駅より徒歩約5分

🌐 <https://sosuikyo.com/>

2



車載用ヘッドアップディスプレイ HUD-2023(小型台座版)

「HUD-2023」は、スマホをワイヤレス接続してAppleのCarPlayやGoogleのAndroid Autoを表示させる車載用のヘッドアップディスプレイ。設置はシガーソケットにつなげて、ダッシュボード上に貼り付けるだけ。ほとんどの車に装着でき、エンジン始動と連動して起動する手軽さも魅力。ステアリングに固定できるダイヤル式無線リモコンが付属するので、音声入力との連携で運転中でも安心して操作が可能だ。

価格：44,800円(税込)

ネオトキョー株式会社
🌐 <https://neotokyo.store/>



1名様

Present

AFFLUENT 2023 MARCH

読者の皆様に感謝の気持ちを込めて
編集部がセレクトした“とっておき”をプレゼント。



SMB ボストン型バッグ Gilda Travel

イタリアのバッグブランド「SAVE MY BAG」のセカンドライン「SMB」から春夏の新作が登場。生地は再生ナイロン、ロゴ部分は再生可能資源を含むポリマーを使用するなど、自然環境に優しい素材を使いながらも、ファッショナブルな製品づくりを行っている「SMB」。レジャーや旅行に最適な「Gilda Travel」は弾力性に優れ、重さ700gと軽量。汚れたらハンドウォッシュが出来るのも嬉しい。性別を問わないデザインなので夫婦での兼用も可能だ。

価格：33,000円(税込) サイズ：520×350×225mm

有限会社ルイコレクション沖縄

☎ 0798-75-4400 🌐 <http://savemybag.jp>

1名様

OLIVIERS & CO 至高のオリーブオイル 「エクストラヴェルト」

フランス生まれの高級オリーブオイルブランド「OLIVIERS & CO (オリヴィエ・アンド・コー)」から、グリーンが美しい早期収穫のオリーブオイル「エクストラヴェルト」が発売。丁寧に手摘みで収穫された果実は、24時間以内に低温圧搾。刈りたての草やグリーントマト、アーティーチョークをイメージさせるフレッシュな香りが特徴で、サラダやパスタ、カルパッチョなどに最適だ。純正注ぎ口とセットでプレゼント。

価格：エクストラヴェルト8,640円、オイル瓶専用フタ付きステンレス製注ぎ口550円(すべて税込)

OLIVIERS & CO GINZA

☎ 03-6263-2951

🌐 <https://oliviersandco.jp/>

4



4名様



AFFLUENT公式サイト
のプレゼントページからご応募ください。

<https://afflu.jp/present/>

※締め切りは2023年4月2日(日)

メガネ・コンタクトレンズから 解放されたい方へお勧めする1冊

多焦点眼内レンズ手術で老眼・近視・乱視の悩みを解決、“生涯裸眼生活”がかなう。
初診から手術の受け方、裸眼生活スタートまでのプロセスを現役眼科医が徹底解説!



鈴木 高佳 (著)
240ページ
単行本ソフトカバー
幻冬舎刊



鈴木 高佳 / スズキ タカヨシ (著者)

神奈川県逗子市出身。栄光学園中学校・高等学校卒、1994年日本医科大学卒。日本医科大学付属第一病院にて麻酔科研修後、横浜市立大学医学部付属病院眼科に所属する。この間、同大学病院、函館の藤岡眼科病院、小田原の佐伯眼科クリニックへの勤務を通して白内障手術をはじめ眼科一般の経験を積む。

2002年より東京歯科大学市川総合病院眼科にて角膜炎の診断・治療に携わる。また同年、日本国内での多焦点眼内レンズの厚生労働省治験を行った。東京歯科大学水道橋病院眼科のピッセン宮島弘子教授の助手として同眼科に勤務し、2006年3月まで、手術、診療、臨床研究に従事。同大学ではほかに、レーシックをはじめとする屈折矯正手術と日帰り白内障手術を専門に行う。

2006年国際親善総合病院眼科部長に就任。網膜硝子体疾患に対し手術および内科的治療（光線力学療法、抗血管内皮増殖因子硝子体注射療法など）を導入し、多数の患者の診断と治療を担当。2010年4月、神奈川県横浜市のJR戸塚駅前に戸塚駅前鈴木眼科を開院。現在は同クリニックの理事長を務めるほか、同クリニックをはじめ県下に計4カ所のクリニックからなる鈴木眼科グループ代表を務める。

- 第1章 メガネやコンタクトレンズを使う生活、
煩わしくないですか?
- 第2章 メガネ・コンタクトレンズが一生いらない!
“生涯裸眼生活”を実現する多焦点眼内レンズ
- 第3章 多焦点眼内レンズ手術はこうして受ける
— 初診から裸眼生活スタートまでのプロセス
- 第4章 ここまで進化した多焦点眼内レンズ手術
— 白内障治療の変遷とともに振り返る
- 第5章 多焦点眼内レンズ治療の疑問を解決 Q&A



書店・Amazon・
鈴木眼科にて発売中

<< 詳しくはwebで
<https://totsuka-suzuki.com>

色の力を暮らしに活かす！

Let`s use
more color

オフィスで、街中で、自宅のリビングで、ちょっと周囲を見回せば、私たちは実に多くの色に囲まれている。しかし、意外にそれらの色をこと細かに意識することは少ない。

意識する、しないに関わらず、色には人の気持ちを高揚させたり落ち着かせたり、さまざまな心理的効果があり、使い方次第で仕事効率をアップさせることも、コミュニケーションを円滑にすることも可能だという。色が持つ心理的効果を理解し活用することで、私たちの毎日は大きく変わるのだ。

特集

もっと自由に、大胆に

色には人の心を動かす力がある

利用しないのはもったいない

職場の部下ともっとコミュニケーションを図りたい、家ではリラックスしたい、最近、寝つきが悪くて困る……。

「そんな時、ファッションや仕事で使っているステーションナリーなど、身のまわりの“色”を意識し、“色の力”を利用すればうまくいきます」。

そう語るのは、カラーキュレーターとして多くの人の人生を変えてきた七江亜紀さん。

果たして、色にはどのような力があるのか、

仕事や暮らしの中でどのように取り入れたらいいか、活用の仕方を伺った。



さまざまなお店で 活かされている色の力

突然だが、クローゼットに納められた洋服やネクタイ、ハンカチの色。普段持ち歩いているカバンや財布、スマートフォンなどの色を思い浮かべてみてほしい。なんと全く同じような色が並んではないだろうか？

「男性はよほどファッションや流行に関心のある方ではないと、自分が身につけるものは同じような色を選びがちです。失敗したくないという気持ちから、これまで無難にやり過ごしてきた色を手取る傾向が強くなるのですが、色の力を利用しないのはもったいないですね」と、七江亜紀さん。

色の力とは心理的効果のこと

で、色には人の心理に働きかけ、元気づけたり、落ち着かせたり、癒しを与えるといった作用があり、それぞれの色が持つ心理的効果を理解し、意識して色を選ぶことで人に与える印象をコントロールしたり、人間関係をよくしたり、仕事の効率を高めることもできるそうです。

「たとえば、政治家が大衆の前で演説するときには赤のネクタイをしめて情熱的でパワフルな印象を与え、討論会の際には青のネクタイで知的さ、冷静さを演出する」という話はよく知られています。それを徹底して実践したのがアメリカ前大統領のドナルド・トランプ氏です。また、身につけるものに限らず、使う道具の色が効果を発揮する場面もあります。私は、普段は青や

色のひと®/カラーキュレーター®
株式会社ナナラボ 代表取締役

七江亜紀

トータルカラーコンサルタントとして、色に関するさまざまな問題について25年間取り組んでいる。クライアントは自動車メーカー、飲食店チェーン、調剤薬局、下着メーカー、化粧品会社など多岐にわたり、取り扱うテーマは商品開発から人材教育まで幅広い。専門家を対象とするセルフブランディング、パーソナルスタイリングも人気で、その実績は3万人以上。著書多数。



ビジネスマンにオススメの著書

『色はビジネスの武器になる あなたの仕事効率が劇的にアップする55の方法』
祥伝社 1,650円(税込)



最新刊

『自分の機嫌は「色」でとる』
ディスカヴァー・トゥエンティワン
1,760円(税込)

代表的な色の心理的効果

色にはそれぞれ特有のイメージや心理的効果がある。その一例を紹介しよう。

黄

愉快	元気	軽快
希望	無邪気	
幼稚	注意	注目

赤

情熱	活力	興奮
高揚	積極性	
怒り	暴力	警戒

青

知的	冷静	信頼感
誠実	爽快感	
冷たい		

緑

安らぎ	癒し	調和
安定	自然	健康
若々しい	未熟	

橙

喜び	活発	陽気
明るい	親しみやすい	
暖かい	安っぽい	

紫

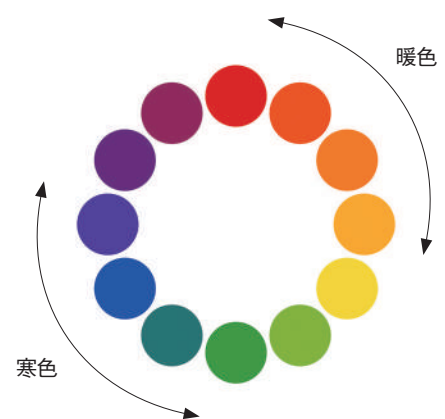
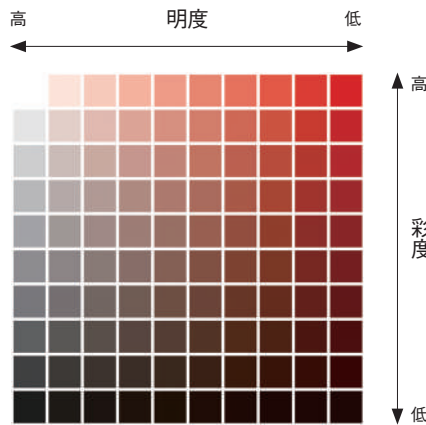
上品	優雅	妖艶
神秘	高貴	
不安	不安定	

黒

高級感	重厚感
威厳	恐怖
絶望	不吉

白

純粋	清潔
神聖	正義
無垢	空虚 無



「明度」と「彩度」による印象の違い

「明度」とは色の明るさの度合いのこと。明度が高いほど明るくやわらかな印象になり、低いほど落ち着きや重厚感を感じさせる。「彩度」とは色の鮮やかさの度合いのこと。彩度が高いほど色に濁りがなく、低いほど色がくすみ地味な印象になる。

「寒色」と「暖色」の印象の違い

「寒色」は、青、青緑、青紫など、寒さや冷たさを感じさせる。「暖色」は赤、橙、黄色など暖かさを感じさせる。どちらにも該当しない緑、紫などは「中性色」という。

黒のペンを使っているのですが、モチベーションを高めたいときは赤いフォラムのペンに持ち替えます。すると、次第にエネルギーがわいてくるのを感じるができます」

気になる色で心理状態がわかる

早速取り入れてみようと思っても、例えば「赤」といっても、いろいろな「赤」があり、どれを選べばいいか迷いそうだ。

「色は明るさ（明度）や鮮やかさ（彩度）の違いで印象が異なります。ファーストフード店やファミリーストランなど多く使われている少し黄みがあった赤はセールの売り出しの広告や店頭でもよく見られ、少々チープな印象を与えがちですが、一方、明るさを抑えたダークな赤や、少しグレーがかかった赤は高級感を感じやすいのです。こうした感じ方の違いというのは、人それぞれの経験から得た情報や知識によって異なることもあります。ですから、自分の感覚にあったもの、これなら、と思う色を選ぶようにするといいでしょう」と七江さん。

また、気になる色はそのとき

の心理状態を表しているの、普段は意識することがない店の看板の色が目にとまったり、普段は気にならない色が気に障ったりしたときは、「なぜだろう？」と考えてみるというそう。

「やる気をアップさせたくて無意識に赤に目がいくこともあれば、冷静になりたいときに赤い色が邪魔だと感じることもあるので、自分が置かれている状況をよく考えて、必要な色を選べるべき色かを判断しましょう。必要な色をより多く、不要な色をより少なくすることで、気持ち落ち着き、物事がスムーズに運ぶようになります」

難しく考えず、まずは、自分に必要と思われる色を意識して、積極的に取り入れてみよう。



大衆の前では常に鮮やかな赤いネクタイで、強いリーダーシップを印象付けたドナルド・トランプ氏

ビジネスで色を活かす

ここぞという 場面で使う色

プレゼンには「赤」や 「橙（オレンジ）」

勝負服ならぬ勝負色はやはり「赤」。「赤」のネクタイは定番だが、さらに「赤」のポケットチーフをのぞかせればよりエネルギー感を感じさせる。「赤」のネクタイはちょっと…”という人は、「赤」の下着でもいい。身につけていることで自然と活力がわいてくる。人前で話すのが苦手なプレゼンでは緊張しがちという人は、親しみやすく、心をほっとさせる「橙」で緊張をほぐそう。上着の襟につけるラベルピンや手元のペンなど、小さなものでもOK。



謝罪の場に 相応しいのは「紺」

トラブルをスムーズに収束させるために必要なのは誠実さや信頼感。それを示すのが、威圧感や重厚感のある黒と冷静さを表す青を混ぜた「紺」。謝罪に赴く際は、「紺」のスーツに白のワイシャツ、「紺」のネクタイがベスト。もしくは、白と黒の中間色「グレー」。存在を薄くし、弱弱しい印象になるので、相手に合わせて選ぶといい。その際に注意したいのが、赤。ネクタイの赤いストライプや筆記具や手帳など、チラッとでも赤が見えると相手をいらっとさせるので要注意。



仕事効率を アップさせる色

仕事をスピードアップ したいなら「青」

仕事を早く終わらせたい、残業を減らしたいならデスク周りを「青」で統一してみよう。クールな印象の「青」は気軽に話しかけにくい雰囲気を作るので不要な雑談が減り、仕事に集中できる。自分の気持ちも冷静になり、雑然としたデスクがうるさく感じられ自然に整理整頓するようになるので、作業効率があがる。赤や橙などの暖色は気分を明るくしてくれるが、気持ちが緩んで“まあいいか”という気持ちになりがちなので要注意だ。



ひらめきが 欲しいときは「黄」

新しい企画やアイデア出しで行き詰ったときの突破口を開くのは「黄」。明るい色の刺激で心が解放され、自由な発想につながる。クリーム色などの淡い色よりも、鮮やかな「黄」のほうが効果的。資料を綴じるファイルやマーカー、付箋など、目につく小物を「黄」にしてみよう。



ランチのお店や メニューを色で選ぶ

午後のやる気を 引き出すには「赤」

「赤」は人に活力を与えやる気を引き出す色。中華料理店やイタリアンレストランは内装に「赤」を使っている店が多いのでおすすめ。麻婆豆腐やトマトソースの赤い色の料理でエネルギーをチャージしよう。



冷静になりたいときは 「緑」や「グレー」

仕事が思うように進まずにイライラしたり、ムシャクシャしているときは、気持ちを落ち着かせてくれる「緑」や、調和や中立の色、「グレー」が効果的。グリーンサラダやグレーの蕎麦がいらだちを抑えてくれる。内装もカラフルな店は避け、落ち着いた雰囲気の店を選ぼう。

ランチミーティングは カラフルな色遣いの店で

ざっくばらんに意見を言い合い、皆のモチベーションを上げたいなら、気持ちを高揚させる「赤」や「黄」など明るい色遣いの店を選ぼう。「せっかくならい店」と高級店を選びたくなるが、黒や茶、白を基調にしたシックな内装だと打ち解けた雰囲気にならず、モチベーションアップも期待できない。

色でなりたいたい 自分を演出する

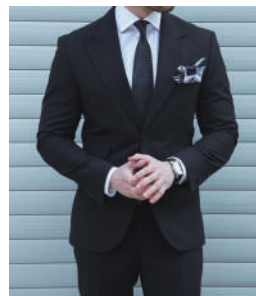
フランクな上司を目指す なら「橙（オレンジ）」

部下とのコミュニケーションを図りたい、もっと気軽に話しかけてもらえるようになりたいという人は、陽気さや親しみやすさ、安心感を与える「橙」の力を積極的に利用しよう。身につけるのが難しければ、手帳やスマホケースを「橙」にしてデスクの上に置いておくとか、部下の前でオレンジジュースを飲むといったことでOK。



プロ意識の高さを 伝えるには「黒」

商談やプレゼンでプロ意識の高さをアピールしたい、信頼を得たいというときは高級感や威厳を感じさせる「黒」。スーツだけでなく、手帳や筆記具、眼鏡など小物も「黒」で統一すると話に重みが変わり説得力が増す。「黒」は何にも屈しない強い色でもあるので、苦手なクライアントの前にしてもプロ意識を保ち、堂々と振舞うことができるはず。

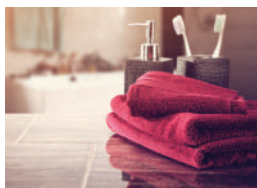


日々の暮らしで色を活かす

朝の洗面台と癒しのバスルームには

朝に弱い人は洗面所に「赤」を、強い人は「緑」

洗面所は身だしなみを整えると同時に、自分と向き合い“今日も1日頑張ろう”と気合いを入れる場。テンションを上げようとすときに必要な色はやはり「赤」。とくに朝が弱い人はコップやタオルを「赤」にして、エネルギーを高めよう意識することが大事。ただ、朝から元気いっぱいという人は気持ちが高揚し過ぎてしまうので、「緑」を使って少しクールダウンしておこう。また、黒は不吉なイメージがあり、エネルギーを吸い取ってしまうので、朝はできるだけ目にしないようにしたい。



1日の疲れを癒すバスルームには「茶」

バスルームにおすすめなのは、大地をイメージする「茶」。洗面器やバスチェア、シャンプーボトルなど「茶」で統一すると地に足がつくような安心感が得られ、よりリラックスできる。壁や床、バスタブが白やグレーなど、色みがないバスルームの場合は「橙」や「黄」などの暖色系でまとめると癒し効果がアップする。



寝室には安眠効果をもつ色を高める色を

寝つきの悪い人は「青」や「緑」の寝具を

布団カバーや枕カバー、シーツの色は睡眠に大きな影響を与えている。寝つきの悪い人にオススメなのは、鎮静効果のある「青」やリラックス効果のある「緑」。感情の高ぶりを鎮め、気持ちを穏やかにし、不眠症にも効果があるとされる。ただし、「青」は体感温度が下がったように感じるため、冷え性の人は「青」の多用は避けたほうがいだろう。



すっきりした気分で朝を迎えたいなら「白」

「白」は物事を一新する力があり、シーツや枕カバーを「白」で揃えると、目覚めと同時に気持ちがリセットされ、スッキリとした気持ちのいい1日をスタートできる。「白」は緊張感のある色でもあるので、少しリラックス感が欲しいなら「アイボリー」や「オフホワイト」を選ぶといい。



家で過ごす時間をより快適なものにするためにも、色の力は効果を発揮してくれる。大きな家具やインテリアを変えなくても、必要なときに必要な色が目に入るようにすればいいので、できることから取り入れてみよう。

食卓に添える色で気分も食欲もコントロールする

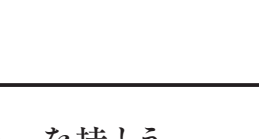
食欲を抑える寒色系、食欲増進には暖色系

食欲を抑えたいという人は、ランチョンマットや食器、箸、箸置きなどを「青」にしてみよう。「青」は見ているだけで冷たく感じるため、料理がおいしそうには見え食欲そのものを減退させる。逆に、「赤」や「橙」などの暖色系は温かさを感じるため料理がおいしそうに見え、食欲を増進させる効果がある。



高級な雰囲気を演出したいときの器は「黒」

人を招いたり、ちょっと贅沢な雰囲気ですごしたいときは、シンプルな「黒」の皿に赤いトマトソースの Pasta や、真っ白な皿にグリーンサラダといった具合に、料理と器の色のコントラストをつけるといい。カラフルな色・柄の入った器は楽しげだがチープな印象になるので要注意。



気分に合わせてリビングに色を足す

ハードワークが続いているときは「緑」

くたくたに疲れて帰宅したときに欲しいのは「緑」。自然の色で癒されるのが一番なので、できれば観葉植物などを置いておき、疲れているときにぼんやり眺めるだけでも癒し効果がある。



イライラする日が続いているときは「青」

仕事のイライラが家に戻ってもおさまらない。そんなときに効果的なのは、鎮静効果のある「青」。リビングのインテリアを急には変えられないが、クッションカバーやカーテンのタッチセルなら簡単に交換できるので、何色が揃えておいて気分に合わせて交換するのがおすすめ。



自分のテーマカラーを持つ

「色には“似合う色”と“好きな色”そして、“自分のなりたい色”があります。私はテーマカラーと呼んでいますが、自分がどうありたいか、どう見られたいかを色に置き換えてみるのです。そして、その色を身につけたり、常に目に留まるようにして、なりたい自分を意識することが大切です。2色、3色あってもいいし、数年おきに見直していくのもいいです」と七江さん。

テーマカラーの一例を紹介するので、ぜひ自分に合ったテーマカラーを持つ。

- ・リーダーシップを発揮したいなら「赤」
- ・些細なトラブルには動じない冷静さを身につけたいなら「青」
- ・積極的に人と関わりたいなら「黄」や「橙」
- ・ちょっとしたことで感情的になりがちで、穏やかな人になりたいなら「緑」



ついに登場。

いつでも ライザップ

— W HEAD ダブルヘッド —

ライザップガン

 GOOD DESIGN



ライザップ監修 メソッドをご家庭で

目的別 + 部位別

7つのライザップモード搭載



TRAINER

新井 純輝

元陸上自衛隊勤務、事業支援統括部所属
現在は、新入研修及び、結果が出るトレーナーの育成、アスリート選手指導に携わっている。

ドクターエア 0120-05-8000

受付時間10:00~18:00 / 年中無休(年末年始除く)

Powered by

 DOCTORAIR

商品情報は
こちら



勝連城跡

沖縄県うるま市

琉球王国の誕生前に建造され、世界遺産にも登録されたグスク。断崖を利用した高台に建ち、歴史と景観のどちらも楽しめる。

あまわりパーク 歴史文化施設

④ 沖縄県うるま市勝連南風原3807-2
 ⑤ 那覇空港から沖縄自動車道経由約60分
 ⑥ 098-978-2033
<https://www.katsuren-jo.jp/>



かつて帆船に例えられた雄大な佇まい

優美な曲線に往時の姿を垣間見る



琉

球弧の島々に200以上も分布するといわれる「グスク」。長

らく城郭との見方が通説化していたが、本土の城の石垣が直線的であるのに対してグスクの石垣はうねるような曲線だった。内部にご神体の石が祀られていたりするなどの違いがあり、防御拠点ではなく聖域だったとする説も浮上している。

2000年に「琉球王国のグスク及び関連遺産群」として、首里城など5つのグスクが世界遺産に登録されたが、その中で最古とされるのが勝連城だ。青空を背にした往時の姿は、巨大な帆船に例えられたという。

現在、勝連城跡の周辺は複合施設「あまわりパーク」として整備が進められており、2021年には歴史文化施設が開館した。賑やかな観光地とはひと味違う、悠久の趣を感じてみてほしい。

1.断崖を利用した、梯郭式(ていかくしき)という様式。最上部は標高98mで、太平洋を一望できる沖縄有数の景勝地だ。2.霊石をご神体とする「玉ノミウチ御嶽(うたぎ)」。城跡内には数多くの御嶽や拝所がある。



コロナ禍により、
 自宅の大切さにあらためて気づいた私たち。
 家族や大切な人と過ごす場所だからこそ、
 心地よく暮らせる空間づくりが
 不可欠ではないだろうか。
 デザインはもちろん、使い勝手や耐久性にまで
 こだわったインテリアで、
 新しい暮らしを作り上げて行こう。

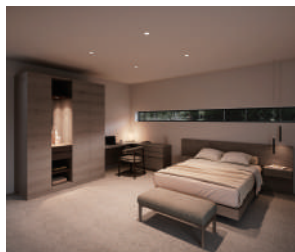
上質な
 インテリアで
 暮らしを
 もっと豊かに



INFORMATION

金属脚とのコントラストが
 人気の「RBテーブル」

迫力ある無垢天板とシャープな印象の
 金属脚が魅力の丸テーブル。重厚感の
 あるデザインは、空間にワンランク上
 の集いの場面をつくれます。



リビングダイニングや寝室、書斎などの
 プランニングを幅広く行う。木部は
 100%天然素材で製造し、細部まで木の
 心地よさにこだわっている。長く使うこ
 とで良さを実感でき、自然の美しさど手
 触りを楽しむことができる。



北海道発、木の素材の良さを生かした家具で
 心地よいライフスタイルを提案



カンディハウス 東京ショップ

☎03-5931-1188

④東京都港区南青山5-4-46 内田ビル1・2F

③東京メトロ表参道駅B3出口より徒歩5分

Ⓜ11:00~18:00 ⑥水曜日

読者様専用ページは

URLまたはQRから

[https://www.condehouse.](https://www.condehouse.co.jp/affluent/)

[co.jp/affluent/](https://www.condehouse.co.jp/affluent/)



は、お客さまの理想とする生活
 空間を丁寧にヒアリングし、ダイ
 ニングやリビングなどのライ
 フスタイルをトータルに提案し
 ている。また、照明、ラグ、カー
 テン、グリーンなども含めた、
 インテリアコーディネートとの相
 談も可能だ。デザインと手触り
 の良さが魅力の美しい家具を、
 生活に取り入れてみては。

北

北海道で創業したカン
 ディハウスは、出来
 る限り地元の木を使
 用し、自然素材の美しさを感じ
 る上質な木製家具づくりを行っ
 ている。長く愛着をもって使え
 るよう、機能性や使い心地のよ
 さにもこだわっており、職人に
 よる丁寧な手仕事と加工技術が
 光るデザインが魅力だ。

南青山にある東京ショップで



INFORMATION

イタリアの高級セラミックオブジェ「AHURA」

イタリアの陶磁器専門メーカー「AHURA (アウラ)」の躍動感あふれる動物オブジェは、職人により一つひとつハンドメイドで作られている。世界のセレブ達にも人気のブランドだ。https://apis-store.com/



「アピス六本木」は問屋を介さず、現地メーカーからの直輸入で、大幅なコストカットを実現している。六本木店には商品展示のほか、カタログ、サンプルもご用意。ぜひ一度訪れてみては。

創業40年余のヨーロッパ家具専門店
他店にはないテイストを提案

Italian furniture APIS

アピス六本木店

☎03-5575-7811

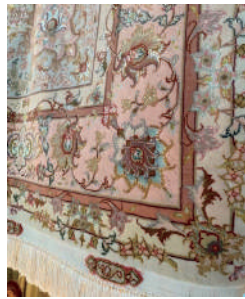
④東京都港区六本木4-1-6 六本木通り沿い

③六本木駅、六本木一丁目駅より徒歩5分

②11:00~18:00

①木曜日

六本木アピス



創 業1977年の「アピス六本木」は、ヨーロッパ家具のバイオフィア的存在。イタリア家具を中心にクラシック家具からモダン家具、ベルシャ絨毯まで幅広く取り揃えている。国内で取り扱わない上質なブランド商品も現地から直輸入しており、希望の商品は取り寄せも可能。取り寄せ期間中は家具の貸し出しを行っているため、不自由なく待つことができるのも嬉しい。また、業界屈指のクオリティを誇るメンテナンス部門では、椅子やソファの張替え、テーブルの再塗装など、家具の修理・買取も対応。長く使える上質なヨーロッパ家具で、ぜひラグジュアリーな空間を演出して。

INFORMATION

「カタログ&貴重品保管庫」プレゼント

ボタン式ロックを搭載したハイセキュリティ保管庫を、カタログと合わせて3様にプレゼント。右記QRコードよりご応募ください。

※2023年4月2日応募締切

応募はコチラから▶



高級感のある黒い質感とインテリアにフィットするデザイン性の高さが人気。広々と使える庫内はA4ファイルを縦横収納可能。2時間で1010℃まで加熱するという過酷な耐火試験をパスし、下底部から20cm以下の水中に24時間沈めても水が浸入しないことが耐水試験で実証されている。



インテリアに溶け込む“特別な収納”
大切なものを守るなら「セントリー」の家庭用金庫

SentrySafe

マスターロック・セントリー
日本株式会社

☎03-5447-5311

②9:00~17:30

①年中無休

③商品購入はお近くの販売店もしくは公式HPから
④https://www.sentryjp.com/

セントリー金庫



現 金はもちろん、通帳や印鑑、契約書・証書、思い出の品など、大切なモノを守る収納として、防災への危機管理意識から、近年金庫の需要は伸びている。創業以来90年以上にわたり、世界中で愛用されてきた家庭用金庫のグローバルブランド「セントリー」は、強靱な耐火・耐水性と高度なセキュリティ機能を備えた金庫として人気を誇っている。特に、ハイエンド仕様のJTWモデルは、従来比60%アップの極太カンヌキをはじめとするハイセキュリティ構造に加え、複数の第三者機関も認める圧倒的な耐火性・耐水性が特徴だ。一方、家具としてのデザイン性も追求し、高級感のある黒の質感はオフィスにも家庭にもマッチし、スッキリ洗練されたデザインとなっている。ぜひ大切なものを守る、特別な収納として、一家に一台備えてみてはいかがだろうか。



1.英国王室御用達ブランド「Slumberland」のベッドとスウェーデン製パーソナルチェア。2.システムソファの最高峰と名高い、ドイツ製ソファブランド「ERPO」CL-910。3.来場の際はWEBまたは電話で予約を。WEBの場合は備考欄に「アフィリエイトを見た」と明記、電話の場合は口頭で伝えておくとスムーズだ。



寝姿勢測定器で、一人ひとりの身体に合ったマットレスを診断してくれる。

快適な睡眠は、身体に合ったマットレス、寝具選びから 寝姿勢測定機であなたに最適なマットレスを提案

専門アドバイザーが
快適なマットレスと
寝具選びをサポート

快適な睡眠が健康に良いのは理解しているが、自分の体に合ったマットレスや寝具を探すのはなかなか大変だ。日枝神社鳥居の向かい側に建つ「フランスベッド赤坂ショールーム」では、その人に合ったマットレスを診断できる寝姿勢測定器を用い、専門のスリープアドバイザーがあなたにベストマッチするベッドを一緒に探してくれる。

同店で取り扱うベッドは「FranceBed」を始め、高級外資系ホテルでも導入されている「Slumberland」、寝室をリビング使いできる電動リクライニングベッド「Gramax」や収納に特化したベーシックモデル、カジュアルからクラシックスタイルまで幅広く用意しているのので、自分好みのモデルを見つけることができるだろう。他にも高級ドイツ製ソファブランド「ERPO」の最高級ソファや業

界初のベッド型マッサージ機「Ramidus」、自社工場製の安心・安全な羽毛布団なども展示している。最近寝つきが良くない、朝起きた時に疲れが残っているなど、睡眠に関する悩みがある方は、ぜひ一度相談をしてみたいかがだろうか。

FranceBed

フランスベッド赤坂ショールーム

☎03-5573-9300

①東京都港区赤坂3-3-5

住友生命山王ビル1F

②赤坂見附駅より徒歩3分

③10:00~18:00

④水曜日、年末年始



フランスベッド赤坂ショールーム

INFORMATION



電動リクライニングベッド キャンペーン開催中

ベッドルームでより快適に過ごせる、電動リクライニングベッド。テレビCMとの連動で、CM採用モデルも展示している。期間中ご契約の方に電動リクライニングベッド用のピローと、ズレない専用ピローケースをプレゼント。(3月末日まで)



ソファの顔となる張地や革は、国内外のファブリックブランドやタンナーからデザイン性と日々の使用に耐える強さを兼ね備えたものを厳選。また内部は、硬さの違うウレタンやクッション材を重ねて緻密な計算と調整を積み重ね、最高の座り心地を追求している。

「upholstery(椅子張り職人)」が手掛ける 美しくて心地よい上質なソファ

長く愛用できるように
目に見えない部分にこそ
こだわりを上げる

中村工芸は、創業70年の東大阪市を拠点とするソファ専門メーカーだ。約半世紀にわたって、デザインと製造技術を磨き続けているオリジナルブランド「nakamura」や、服装のように自分らしさを追求するソファがコンセプトの「BOY(ボーイ)」シリーズが人気を博している。

ほぼ全ての工程を職人が手掛けており、長く愛用できる堅牢さは、日本人の体形や気質・美意識を知り尽くした職人だからこそ実現できるクオリティ。座るほどに愛着が増すソファでありたいという想いから、「張り」にとことんこだわって一点一点丁寧に製作を行っている。

ショールームでは、ソファの材質や座り心地の確認はもちろん、誰がどのようなシーンで使

うのかをヒアリングし、理想のソファをスタッフが提案してくれる。さらに、慣れ親しんだソファや椅子の張り地を替えて新たな命を吹き込むカスタマイズやオーダーメイドにも対応。人生とともに歩む「生物のソファ」を「nakamura」で見つけてみてほしい。

INFORMATION



東京・新橋に ショールームをオープン

ショールームでは、さまざまな製品や生地サンプルを実際に見て触れて体感することができます。予約制のため、お問い合わせフォームからお申し込みを。

nakamura

The Pride of Sofa Upholstery Craftsmen.

nakamura TOKYOショールーム

☎03-3437-7750

④ 東京都港区新橋4-31-5 アトム

CSタワー内 ギャラリーショップ
KANAGU 7F

⑤ JR・東京メトロ各線新橋駅より徒歩8分

⑥ 10:00~17:00 ※予約制

⑦ 土曜日、日・祝日



中村工芸 東京ショールーム | 🔍



関節の痛みからエイジングケアまで、再生医療で広がる治療の選択肢

開院1周年を迎えたミライズクリニックが、再生因子を用いた治療メニューとして新たに肌再生や毛髪再生をはじめとした全身のエイジングケア治療の提供を開始した。

ミライズクリニックではこれまで変形性膝関節症や顎関節症、慢性疼痛に対して再生医療を行ってきた。患者自身の脂肪組織から抽出し培養した幹細胞を用いる「脂肪組織由来幹細胞(ASC)療法」と、患者自身の血液から抽出した多血小板血漿を用いる「多血小板血漿由来成長因子(PFC-FD)療法」を軸に、従来の保存療法と手術療法との間を埋める新たな治療の選択肢として、痛みを悩む多くの患者さんを救ってきた。

これらの知見を活かし、新たに再生因子を用いた肌再生や毛髪再生をはじめとした全身のエイジングケアの提供を開始。損傷した組織や細胞の機能回復の効果を発揮する「ヒト間葉系幹細胞培養上清

液療法」や、炎症を抑え、免疫環境を整えて細胞のもつ自力回復を促す「エクソソーム療法」などを全身と局所双方に取り入れた。

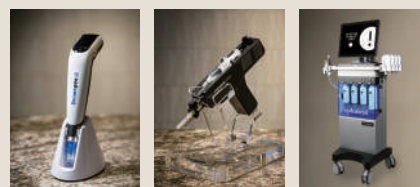
加齢とともに気になる小ジワやたるみ、毛穴の開きといった一人ひとりの肌の症状や全身の悩みをカウンセリング時にしっかりと確認し、患者さんが求めるゴールや予算などに合わせて、最適な治療方法を選択し提案してくれる。また、長寿遺伝子(サーチュイン遺伝子)を活性化させ、老化現象を遅らせる効果があるとして話題となっているNMN(ニコチンアミド・モノ・ヌクレオチド)点滴や、強力な抗酸化作用を持つ高濃度ビタミンC点滴などのメニューも用意。再生因子を用いた治療と併用することで、より効果を高められ

るといふ。

これらのメニューはAGA治療にも有効だが、同院では気になる部分にだけ再生因子を注入できる「MPガン(メソガン)」を備えており、従来の飲み薬や薬物による治療のように体毛増毛やホルモンバランスの乱れといった副作用が無く治療が行えるのもうれしい。また、治療前にハイドラフェイシャルで毛穴や肌表面の汚れを除去してから治療することで、再生因子を用いた肌再生や毛髪再生の治療をより高める効果が期待できる。

ミライズクリニックは、お口から全身の健康を向上させる

ミライズウェルメディカルグループに属しており、隣接するグループ院と連携してお口周りの悩みを含めたトータルなエイジングケアを提供しているの、口腔ケアを受けながら同時に点滴も受けられる。同院が提供するエイジングケア治療という新たな可能性に、大いに注目していきたい。



皮膚に極細の針を刺して創傷治療効果高め肌再生へと導くダーマペン4(写真左)と一定量の薬液を一定の深さで均一に注入できるMPガン(メソガン)(写真中)。治療内容や部位により使い分ける。不要な角質や毛穴の汚れを除去すると同時に、美容液を浸透させるハイドラフェイシャル(写真右)。



佐藤 敦 先生

昭和大学江東豊洲病院整形外科講師、日本整形外科学会専門医、日本整形外科学会認定スポーツ医、日本体育協会公認スポーツドクター、日本医師会認定健康スポーツ医ほか。東京2020大会ではジャマイカチームの公式ドクターを務める。ミライズクリニック 再生医療総監修医。



看護師 小田切 千幸 さん

看護師・医療安全管理者。国家資格取得後約10年間、救命救急医療の現場で最前線の医療に従事。外科・内科・手術室・予防医療・企業などマルチな分野で研鑽を積む。2016年に再生医療分野へ転身。2022年よりミライズクリニックの再生医療・美容再生医療部門にて、これまで培ってきた知識と技術を発揮している。



一般社団法人日本オーラルヘルス協会

ミライズクリニック 南青山
MIRISE CLINIC MINAMI AOYAMA

お問合せ・ご予約 [完全予約制]

03-6450-5915

港区南青山6-10-18トライアングル南青山1F

・表参道駅b1出口より徒歩7分
・渋谷駅バス51番乗り場より1つ目「青山学院中等部前」より徒歩2分、「南青山6丁目」より徒歩1分
・専用駐車場2台有り ・タクシーサービス有り

診療時間 10:00 ~ 20:00

休診日 月曜日、祝日

診療科目 歯科口腔外科 / 整形外科 / 美容皮膚科 / 幹細胞治療・再生医療外来



一般社団法人日本オーラルヘルス協会

ミライズクリニック 銀座
MIRISE CLINIC GINZA

お問合せ・ご予約 [完全予約制]

03-6803-8633

東京都中央区銀座8-10-2 ルアンビル5F

・銀座駅A3出口より徒歩5分
・新橋駅A3出口より徒歩6分

診療時間 10:00 ~ 20:00

休診日 祝日

診療科目 美容皮膚科 / 再生医療外来

人間工学に基づいて作られた 使い心地がクセになるマウス

パソコン作業の相棒として欠かせないマウス。デスクワークが中心の環境ともなれば、ほぼ1日中手にしていることも多いツールだけに、手首への負担が少ないものを選びたい。身体のことを考えたマウス選びなら、ロジクールの「MX VERTICAL アドバンス エルゴノミック マウス」がおすすめだ。

スイスの企業LOGITECHの日本法人として1988年に設立されたロジクールは、世界有数のパソコン周辺機器メーカーだ。マウス、キーボードといった入力機器に強みがあり、赤外線コードレスマウス、親指で操作するトラックボールなど、これまでにない機能や形状をもつ製品を世に送り出してきた。

「MX VERTICAL アドバンス エルゴノミック マウス」は、一目で分かる独特な形状に秘密がある。垂直にそり立ったようなデザインは、人間工学（エルゴノミック）の専門チームによって設計されたもので、独自の57°の

傾斜によって握手をするときの自然な手の位置を再現できるようにになっているのだ。握るだけで親指が本体左側の土台に自然と収まる構造になっており、手を水平に置くタイプのマウスと比較して筋肉の緊張が10%軽減され、手首への圧力も減少する。表面には型押しラバーが使用され、しっとりした感触で握りの安定感も良好だ。

マウスの動きを感知する光学センサーは最大4000dpiに対応しており、一般的に繊細な操作が可能とされる1000dpiのマウスと比べて、さらに手の動きを1/4に軽減できる。カーソルの速度や精度は専用アプリ「Logi Options+」で自分好みにカスタマイズが可能だ。接続方法も多彩で、同梱のUSB-C充電ケーブルのほか、Unifyingレシーバ、Bluetooth接続にも対応する。

毎日使うツールだからこそ、小さな負担も積もれば身体に大きな影響を及ぼす。人間工学に基づいたマウスなら、快適な作業環境の実現に一役買ってくれるはずだ。

ロジクール MX VERTICAL アドバンス エルゴノミック マウス

オープン価格

※参考価格：ロジクールオンラインストア
販売価格12,870円（税込）



TSUWA MONO

大人の逸品

Photographs_HIDE NOGATA.

REAL
ESTATE
2023

住まいのプロがサポート 理想のマイホーム探し

家族構成やライフスタイル、働き方の変化など様々な理由で住み替えを検討している方もいるのではないだろうか。そこで、新築マンションからリノベーションマンション、注文住宅まであなたの理想のマイホームづくりをサポートしてくれるメーカーをご紹介します。具体的なイメージがないという人も、まずは内覧会や展示場へ足を運んでプロに相談してみてもいいだろうか。

大人のこだわりや嗜好に柔軟に対応する プレミアムオーダーハウス「artim」

REAL ESTATE 2023

Panasonic
Homes
artim

駒沢



1.ゆるやかに空間を繋ぐ踊り場付きのスケルトンの階段で、常に家族の存在を感じられるデザインを提案。2.2階の廊下をライブラリーコーナーやギャラリーとして活用し、洗練された吹き抜け空間を演出したデザイン。3.シャワー後にバルコニーでくつろげるように設計されたシャワールーム。オーダーメイドならではのこだわりを実現する、自由度の高い提案だ。



都内ではなかなか広い庭を持つのは難しいが、屋上をスカイガーデンとして有効活用することで、道行く人の視線を気にせずに過ごすことができる。家族だけの時間をゆっくり過ごしたり、友人を招いてBBQパーティーを楽しむなど、プレミアムな空間も実現可能だ。



ウッドデッキの質感とアイアンを組み合わせた屋上へと続く階段。遊び心とデザインのクオリティの高さが伺える。

お問い合わせ

パナソニックホームズ株式会社
駒沢公園ハウジングギャラリー
(STAGE 2-12)

03-5758-1860

携帯・PHSからご利用いただけます。

◎10:00～18:00

◎火・水曜日(祝日を除く)

<https://homes.panasonic.com/artim>



今
年創業60周年を迎えたパナソニックホームズが展開するプレミアムオーダーハウス「artim」(アールティム)は、芸術の「ART」、私を表す「M」、人生を積み重ねた時間「TIME」を組み合わせた造語で、自分らしさを実現する暮らしを描き出すという想いが込められている。暮らしが多様化した現代は、住まいに求めるものも十人十色。同社では、住み手の様々な要望に 대응するため、一邸ごとに専属チームを編成し、設計からデザイン、使用する素材にいたるまで、妥協なく提案してくれる。

駒沢公園のコンセプトハウスでは、「artim」の自由度の高いデザインを体感することができる。例えばキッチンには、リビングやダイニングに座る人と視線が合うように床面を下げる工夫が施されている。また、ゆるやかに空間を仕切るデザインで常に家族の存在が感じられるように、ライブラリースペースをリビングダイニングが見下ろせる2階廊下に設けるなど、コミュニケーションを重視した工夫とアイデアを見ることができ。さらにゲストルームや、BBQなど様々な活用できる屋上など、来客の多い方の参考になるスペースも用意されている。もちろん、同社が長年培ってきた独自の耐震、断熱性能や換気システム、アフターサービスなどについても確認が可能だ。

大人が心地よく愉しく暮らせる住まい「artim」。まずはコンセプトハウスに足を運んで、自身が理想とするイメージを膨らませてみてほしい。



1.開放感のあるリビング空間。ライフスタイルやこだわりに合わせて、間取りの設計からインテリアの色使いに至るまで、様々なニーズに対応が可能だ。2.キッチンの天板と同じシーザーストーンで製作された、キッチンと繋がるダイニングテーブル。使い勝手が重視されるキッチンであっても、デザイン性を損なわない提案を行ってくれる。



高台立地ならではの開放感とゆとりを纏う邸 都心を自在に愉しめる全93邸^{※1}が牛込柳町に誕生

ブランズ 牛込柳町

牛込柳町



1.緑豊かな敷地内では、四季折々の自然が楽しめる。2.大きな庇が印象的なエントランスは、風合いのある自然石と相まって上質な迎賓の空間を演出。3.日々の生活にゆとりや癒しをもたらす「プライベートラウンジ」。



1.開放的なリビング・ダイニング。2.ファサードは光と影の陰影が際立つ「彫りの深い」デザイン。

販売スケジュール

先着順申込受付中

ホームページ内の物件概要をご参照ください。

お問い合わせ

「アフルエントを見た」と伝えるとスムーズ。

「ブランズ牛込柳町」マンションギャラリー

0120-557-109

携帯・PHSからもご利用いただけます。

◎10:00～18:00

◎水・木曜日及び第1～第3火曜日(祝日を除く)

<https://sumai.tokyu-land.co.jp/branz/yanagicho/>



伝
 続ある山の手エリアであり、都会の喧騒から離れた開放的な丘の上という理想的なロケーション。古き良き歴史情緒とモダンな文化が融合する大人の街の神楽坂エリアと、文教の薫り漂う早稲田エリアに近いこの場所に誕生するのが「ブランズ牛込柳町」である。

共用部に設けた2つのラウンジや内廊下が都心の贅沢な住まいを演出している。最下階住戸には大容量収納「蔵(大型床下収納)」を備え、住空間をさらに有効活用できる。また、多彩に使える「専用庭」ではガーデニングやティータムを楽しむなど、都心にいながアウトドアライフを手軽に実現できる。

2駅2路線を利用でき、東京新橋、池袋など都心のオフィス街へも快適にアクセス。オフタイムには百貨店、美術館に気軽に足を運べるなど、「都心でのゆとりある暮らし」を叶えられる上質な住環境だ。

■「ブランズ牛込柳町」全体概要

●所在地/東京都新宿区弁天町72-2、72-3(地番) ●交通/都営大江戸線「牛込柳町」駅徒歩5分^{※2}、東京メトロ東西線「神楽坂」駅徒歩10分^{※3} ●敷地面積/建築確認対象面積/3,095.62㎡(分譲面積/3,118.86㎡)^{※4} ●建築面積/1737.50㎡ ●建築延床面積/8,290.79㎡(容積対象面積/6,921.91㎡) ●用途地域/第一種中高層住居専用地域・近隣商業地域 ●構造および階数/鉄筋コンクリート造 地上6階建 ●建築確認番号/JCIA確認21第00906号(令和4年1月13日付)/JCIA確認21第00906号(02)(令和4年3月18日付)/JCIA確認21第00906号(03)(令和4年10月13日付) ●分譲後の権利形態/敷地及び建物共用部分は専有面積割合による所有権の共有、建物専有部分は区分所有権 ●管理形態/区分所有者全員により管理組合設立後、管理会社に委託予定 ●駐車場/26台(月額使用料:34,000円~45,000円) ●自転車置場/141台(月額使用料:400円~800円) ●ミニバイク置場/11台(月額使用料:3,000円) ●建物竣工/2024年1月 ●売主/東急不動産株式会社(国土交通大臣(16)第45号(一社)不動産協会会員(公社)首都圏不動産公正取引協議会加盟 〒150-0043 東京都渋谷区道玄坂1-21-1 ●管理会社/株式会社東急コミュニティー

■先着順販売概要 ●販売戸数/2戸 ●販売価額/9,590万円(1戸)~10,380万円(1戸) ●間取り/2LDK+S~3LDK ●専有面積/67.61m²・72.08m² ●バルコニー面積/6.12m² ●テラス面積/5.16m² ●管理費(月額)/23,700円・25,200円 ●管理準備金/23,700円~25,200円 ●修繕積立金(月額)/7,700円・8,200円 ●修繕積立基金(引渡時一括払)/432,700円・461,300円 ●スカパーJSAT施設利用料:330円、システム利用料:1,100円 ●先着順申込受付場所/「ブランズ牛込柳町」マンションギャラリー ●申込受付時間/10:00~18:00 ●ご持参いただくもの/ご印鑑(お認印)、収入証明書(直近2年分の源泉徴収票または直近3年分の確定申告書写し)、ご本人様確認書類(運転免許証・保険証・パスポートなど)をご持参ください。詳しくは係員までお問い合わせください。●※先着順販売につきご成約済みの場合がございます。予めご了承下さい。 ●※引渡時までに設計の変更等に基づき上記面積が変更になる場合がございます。 ●販売価額には建物に係る消費税等10%を含みます。 ●※広告作成日/2023年2月14日



※1事業協力者住戸11戸も含まれます。※2サブエントランスから「牛込柳町」駅東口までの所要分数となります。メインエントランスからは徒歩6分となります。※3「神楽坂」駅出入口(利用可能時間/6:00~終電)までの所要分数となります。1a出入口までは徒歩13分となります。※4道路後退部分23.24㎡を含む

※掲載画像の各完成予想CGは計画段階の図面に基き描き起こしたもので実際とは異なります。※掲載の写真はモデルルームを撮影(2022年6月)し、一部加工したものです。

重厚感と気品漂うヴィンテージマンション 現代にふさわしいリノベーション物件が誕生

REAL ESTATE 2023

クレストコート 砂土原

市ヶ谷



1.リビングダイニングは約75㎡。広さと窓から見える樹木の借景をいかした贅沢な空間設計。2.玄関ホールに配した美しい天然石は各パーツの配置まで考えて切り出したもの。3.特注のダイニングテーブルと天然のローズウツドの収納扉が空間に深みをもたらす。

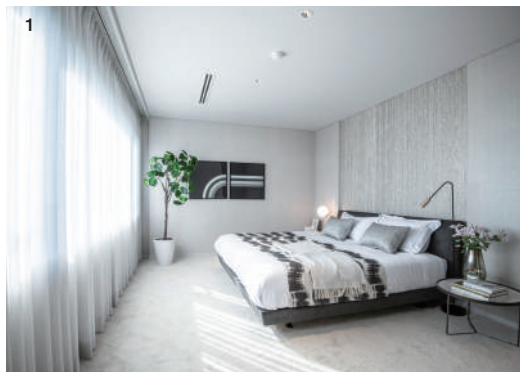
高級物件を数多く手掛ける専門家が連携してトータルな世界観を作り上げた、新築マンションでは叶わないこの1軒だからこそ実現可能なリノベーションマンション。内覧会でその魅力確かめてみては。

高級物件を数多く手掛ける専門家が連携してトータルな世界観を作り上げた、新築マンションでは叶わないこの1軒だからこそ実現可能なリノベーションマンション。内覧会でその魅力確かめてみては。

例えば、解放的なリビングには重厚感のあるMinottiのファ、パイオエタノールの暖炉がくつろぎの時間を演出。ダイニングには印象的な模様の大粒石カウンターや特注のテーブルが存在感を放つ。そのほか、収納棚や部屋の扉には希少なローズウツドを使用するなど、素材やディテールにこだわった贅沢な住空間に仕上がっている。

真 価をコンセプトにした、リノベーション物件がついに完成。市ヶ谷や神楽坂からほど近い閑静な山の手の高級住宅街に建つ「クレストコート砂土原」は、地上8階建て・地下2階付きの高級ヴィンテージマンションだ。エントランスには石張りの車寄せが設けられ、巨大な石を使ったシックな外観は「邸宅」と呼ぶにふさわしい佇まいを醸し出す。

1.「一番糸」と呼ばれる絹を使った壁紙を配した寝室。2.5000㎡近い敷地にわずか57戸という余裕配置が印象的。



■クレストコート砂土原概要

- 所在地／東京都新宿区市ヶ谷砂土原町2-1-4
- 価格／5億5,980万円(税込)
- 権利形態／所有権
- 総戸数／57戸
- 間取り／4LDK
- 建物構造／鉄筋コンクリート造陸屋根地下2階付8階建4階部分
- 専有面積／壁芯259.14㎡(78.38坪)
- 築年月／1987年12月
- 管理会社／三菱地所コミュニティ株式会社(2023年4月1日～)
- 管理形態／全部委託(日勤)
- 管理費／月額63,500円(2023年4月1日～)
- 修繕積立金／月額129,570円
- エレベーター／有
- 駐車場／有
- 駐車場代／月額50,000円
- 時期／相談
- 取引態様／売主

販売スケジュール

3月中旬より販売開始 物件内覧会&説明会(予約制)

3月10日(金)～3月31日(金)の期間中、完全予約制の物件見学会&説明会を開催します。共用部や室内の見学、設備の説明を聞くことができます。ヴィンテージマンション購入に興味がある人はこの機会にご参加ください。

内覧のご予約・お問い合わせ

株式会社BEARS

03-6206-6070

東京都千代田区内幸町1-1-1
帝国ホテルタワー10F
⑨:00～18:00 ⑩水曜日
東京都知事(1)第10689号

<https://bearsinc.co.jp/>

大切な土地資産のご相談は「住宅展示場」へ スムーズなご案内は見学予約がお勧め

REAL ESTATE 2023

総合住宅
展示場

駒沢・練馬・馬込



見学予約をすれば、希望日に、待ち時間なしでゆっくりモデルハウスを見学できる。また、予約時に予め聞きたいことを伝えておけば、打合せもスムーズに。



住宅展示場運営元

株式会社ライダース・パブリシティ
家サイト

<https://www.e-a-site.com/>



住

住宅展示場というところ、住まいを建てる人が訪れる場所というイメージ

をお持ちの方も多いのではないだろうか。もちろん、夢の戸建て注文住宅や建て替えなど、自身の家のために訪れる方が大半だが、実は資産活用や節税対策で来場をする方も多いそうだ。

例えば、賃貸住宅を建てて貸し出す不動産投資を目的とする方や、建て替えの際に賃貸や店舗併用住宅にし家賃収入を得るといった方のほか、お子さまへの住宅資金贈与での節税や、相続対策のための住宅建築など相談内容は様々だ。

賃貸経営に興味がある、相続した実家の活用方法が知りたい、相続税・固定資産税を軽減したいなどのお悩みがある方は、左記の住宅展示場へ足を運んでみてほしい。

その際、活用してもらいたいのが「見学予約」だ。事前予約しておくことで、待ち時間なくスムーズに案内してもらえる。専門家による無料相談会やセミナーなども実施しているので、ぜひ活用してほしい。

東京23区内最大級の総合住宅展示場 駒沢公園ハウジングギャラリー



駒沢公園ハウジングギャラリー特典

本誌を会場受付にご持参いただいた方に
「**エール・エル ワッフルクランチショコラ
4本入**」をプレゼント!

※先着順のため、無くなり次第終了。
※1家族様1回限り、おひとつのお渡しとなります。



駒沢公園ハウジングギャラリーは、ハイグレードなモデルハウスを3つのステージに計35棟展示する、プレミアムな総合住宅展示場だ。こだわりの家づくり、資産活用など、あなたの希望にあった1棟を見つけれられるだろう。

ご予約はコチラ



見学できるモデルハウス

Stage1 一条工務店 (GRAND SAISON)、住友不動産 (PREMIUM.J)、住友林業 (Proudio BF (1-2)、Proudio BF (1-11))、セキスイハイム (Parfait)、大成建設ハウジング (絶強の家 PALCON)、パナソニック ホームズ (CASART URBAN)、HEBEL HAUS (FREX RESIDENCE model)、ベルクハウス (建築家とつくる住まい)、ミサワホーム (CENTURY 蔵のある家)、三井ホーム (MULTIS・3、MITSUI HOME PREMIUM)、三菱地所ホーム (ROBRA)、メルディアの家 ウィズ・ワン (デザインと自然素材の融合)

03-5758-6170 ④東京都世田谷区駒沢5-10 ⑤10:00～18:00

Stage2 AQ Residence (AQ PRIME 駒沢)、住友不動産 (PREMIUM.J シリーズ)、住友林業 (BF-Si)、積水ハウス (ビエナ)、ダイワハウス (MARE)、トヨタホーム (ESPACIO EF3)、パナソニック ホームズ (アーティム)、HEBEL HAUS (FREX)、ミサワホーム (CENTURY Primore)、三井ホーム (chouchou COOL)、三菱地所ホーム (ORDER GRAN)、レスコハウス (フリーフィット)

03-5758-3436 ④東京都世田谷区深沢4-6 ⑤10:00～18:00

Stage3 スウェーデンハウス (Lind)、住友林業 (建替え中)、積水ハウス (HUE)、ダイワハウス (skye3)、パナソニック ホームズ (多層階住宅「ビュノ」)、松家住宅 (建築中)、HEBEL HAUS (FREX KOMAZAWA model)、三井ホーム (AVAN-RICHE)、三菱地所ホーム (ONE ORDER)

03-5758-3437 ④東京都世田谷区深沢4-26 ⑤10:00～18:00

事前の見学予約で

「**QUOカード1,000円分**」プレゼント!

※上記0Rからの見学予約は、申込日の5日後からご予約可能です。
※上記0Rからご予約された方だけのキャンペーンです。
※プレゼントは期間を問わず最大1家族様3棟分までとなります。
※過去に当会場の見学予約特典を累積3棟分受け取られた方は、プレゼント対象外。
※プレゼントお渡し時には、ご本人様確認のため、身分証の提示をお願いします。



ECO住宅体験型展示場 練馬ICハウジングギャラリー

目白通り沿い、関越練馬ICそばで好アクセスの練馬ICハウジングギャラリーは、練馬区のほか板橋区や杉並区の家づくりの実績が多数ある展示場。8社の一流メーカーが誇る先進のECOモデルハウスを見学することができる。

ご予約はコチラ



見学できるモデルハウス

一条工務店 (夢の家 セゾンF)、AQUA HOME (超空間の家)、オープンハウス・アーキテクト (ZEROENE PLAIN)、住友不動産 (J・URBAN COURT)、住友林業 (The Forest BF)、HEBEL HAUS (FREX 3)、ボウハウス (ARZILL・和美庵)、ミサワホーム (GENIUS 彩日の家)

03-5935-6630 ④東京都練馬区谷原5-28-30 ⑤10:00～18:00

練馬ICハウジングギャラリー、馬込ハウジングギャラリー特典

本誌を会場受付にご持参いただいた方に
「**お花の入浴剤 カラーズ**」をプレゼント!

※先着順のため、無くなり次第終了。
※1家族様1回限り、おひとつのお渡しとなります。



大田区にある都市型住宅展示場 馬込ハウジングギャラリー

環七通り沿い・馬込駅そばにある馬込ハウジングギャラリーは、全て3階建て以上の都市型モデルハウス。大手ハウスメーカーの高い技術力・提案力で、一人ひとりのライフスタイルにぴったりの住まいづくりが叶う。

ご予約はコチラ



見学できるモデルハウス

AQ Residence (AQ Residence)、住友不動産 (J・URBAN III)、住友林業 (Proudio-BF)、パナソニック ホームズ (多層階住宅「ビュノ」) 3～9階)、HEBEL HAUS (重量鉄骨造り3階建て)、ミサワホーム (建替え中)、三井ホーム (グランフリー)

03-5743-6550 ④東京都大田区北馬込2-12 ⑤10:00～18:00

事前の見学予約で

「**QUOカード最大3,000円分**」プレゼント!

※見学予約で2,000円分+2回目のお打合せに進まれた方に1,000円分となります。
※過去に当会場の見学予約特典をお渡しした方は対象外。
※ご予約棟数にかかわらず1家族様1回限りのお渡しです。
※プレゼントお渡し時には、ご本人様確認のため、身分証の提示をお願いします。





平山 周さん

「金澤さんの人柄のにじむ、素材を活かした料理はとても優しい味で体に沁みます。カウンターから調理風景が見られるのも楽しいです」



金澤祐樹さん

美食のバトンを受け継いで



TOKYO
Gourmet Baton
東京グルメバトン

77

シンプルさを追求した本格割烹を 温かなおもてなしの空間で楽しむ

食堂うゆき

しょくどううゆき / 浅草

「浅草 ひら山」の平山 周さんからバトンを受け継いだのは
浅草の割烹「食堂うゆき」の金澤祐樹さん。
おもてなしの心を大切に、素材の旬を大切にした割烹料理を提供する。



鱒の幽庵焼き

北海道産の鱒を西京味噌を加えた幽庵地に漬け込み、何度も回しかけながら香ばしく焼き上げた一品。揚げたふきのとうの外葉と木の芽がアクセント。



木の温もりが伝わる居心地のいい店内。カウンターで存在感を放つ杉の一枚板テーブルや、味のある漆喰の壁は金澤さんが自ら手掛けたという。

コースの箸休めとして提供する「氷魚とちぢみほうれん草と黒あわび茸のおろし和え」はさっぱりとした口当たり。



浅 草 浅草寺の北側、通称「観音裏」と呼ばれる柳通りにある「食堂うゆき」。食堂という名を冠しているが、その実は本格的な割烹料理店だ。店主の金澤祐樹さんは板橋の名店「よし邑」で修行を積んだ実力派。「食堂は元々、じきどう」と読み、寺院で修行する僧侶が食事をする建物を指す言葉でした。そのストレートさが自分の店にピッタリだと思っただけです。二つとない店名になるよう、うゆきは本名をもじってつけたと教えてくれた。

店名の由来と同じく、金澤さんの料理も実にシンプルだ。イタリアンシェフとしての経験を持ち、以前は創作和食なども作っていたが、経験を重ねるうちに自然と引き算の料理に

なっていくたという。「市場に並んでいる食材が旬」という考えのもと、全9品のコースメニューは、市場で食材を見てから組み立てる。料理に合わせる酒はビール、日本酒などを一通り揃える。大のワイン好きでソムリエの資格を有する金澤さんが厳選したワインもリストに並び、おすすめを聞き組み合わせを楽しむのも一興だ。

料理人として「楽しい時間」を提供したいという金澤さん。「僕は店でお客様の時間を頂戴しているという気持ちでいます。美味しい料理を提供するのは言わば当たり前。外食というのは非日常の体験ですから、お客様に楽しく過ごして頂ける空間づくりやおもてなしを心掛

PROFILE

青森県出身。地元のイタリアンレストランや日本料理店で修業を積んだ後、30歳で上京。板橋の「よし邑」を始め数々の店での経験を経て、2021年7月に「食堂うゆき」を開店。



1.年月をかけて集めたお気に入りの器で料理を提供。料理の盛り付けだけではなく、調理器具としても有田焼の器などを用いる。2.「和食に合わせるなら赤ワイン」と述べる金澤さんのセレクトは、イタリアワイン「MALVIRA」のロエロ。心地よい力強さとタンニンが味のしっかりした焼き物にマッチする。

食堂うゆき

- ④ 東京都台東区浅草4-11-9 水上ビル 1F
- ① 050-3749-7066
- ③ 17:00~22:00
- ⑤ 不定休
- ② コース7700円(税・サ込)
- ※要予約、21時以降のパーティタイムは当日来店可



けています」。

カウンター6席のみ、1日2組限定のため予約は必須だが、21時以降のパーティタイムは飛び込みでの訪店も可能だ。純和風の店内にジャズが流れるお洒落な空間に早変わりする。浅草の喧騒の先、金澤さんの丁寧な手仕事とおもてなしで、非日常をゆったりと味わえる店だ。

お取り寄せで
銘菓を堪能

「気になる

あんこ

菓子

日本を代表するお菓子として
愛され続けるあんこ。

その歴史は古く、原型が伝わったとされるのは

飛鳥時代、甘いあんこが庶民に広まったのは

江戸時代と言われている。

現代にいたるまで多くの職人が

伝統を守りながら数々の銘菓を生み出してきた。

最近では貴重な老舗の味も

お取り寄せで気軽に楽しめるようになり、

あんこ人気はますます高まっている。

そこで今回は、全国の和菓子店の中から

取り寄せ可能な選りすぐりの

逸品を紹介しよう。

Edi&Wed, NOBUYUKI YAMAHARA,
MIDORI SHIMOKOSHI, IKUMI UENO (Edi&W.)

東京 玉英堂

①東京都中央区日本橋人形町2-3-2 玉英堂ビル 1F

②03-3666-2625

③9:00~19:00 (土曜は9:00~18:00、

日・祝日は9:30~17:00)

④不定休

とらやき

虎家 虎

6個入り 2,050円(税込/送料別)

製造から販売まですべてを家族だけで行う「玉英堂」。23代にわたってこだわりの味を引き継ぐ老舗の和菓子店だ。そんな名店の看板商品は、職人が全行程を手作業で作る「虎家 虎」。店が誕生して以来、変わらない製法で作られるあんこは風味豊かな北海道産の大納言小豆を使用している。あずきをつぶさずに4日間かけて炊き上げた粒あんは、豊かな風味と際立つ粒の食感が魅力。一枚ずつ手焼きすることで美しい虎のしま模様が浮かびあがる柔らかな生地にもまれており、食べごたえ抜群だ。シンプルながら焼きだが、歴史ある名店ならではの深みのある味わいを生み出している。



80年間
変わらない
唯一無二の王道



こちらからお取り寄せ
<https://gyokueidou.com/>



会津長門屋 本店

◎福島県会津若松市川原町2-10
◎0242-27-1358 ◎9:30~17:00 ◎日曜日

かぐのきのみ 香木実

17個入り 2,000円(税込/送料別)

「会津長門屋」で30年前から愛され続ける「香木実」は、会津の名産品として江戸時代から親しまれてきた鬼くるみをあんこで包み、黒糖をまぶした一口サイズのお菓子。時間をかけて炊き上げるあんこは、季節や天候により職人が日々調整をしながらつきっきりで練り上げている。甘さひかえめで、あずき本来のおいしさを感じられるのが特徴だ。しっとりとしたあんこと香ばしい鬼くるみを手作業で包むことで、絶妙な食感と上品な味わいの銘菓が誕生した。



こちらからお取り寄せ
<https://nagatoya.net/>

職人が生み出す
あんこくるみの
絶妙な食感



頭から尻尾まで
自家製あんが
詰まった小鯛焼



風土菓 桃林堂 青山本店

◎東京都港区北青山3-6-12 ヒューリック青山ビル1F
◎03-3400-8703 ◎10:00~18:00(月曜のみ~17:00) ◎1月1日~3日

小鯛焼

2個入り 700円(税込/送料別)

かわいらしい鯛の姿が印象的な「小鯛焼」は東京に2店舗、大阪に4店舗を構える人気和菓子店「桃林堂」が手掛けるおめでたい一品。自宅でもいただくのはもちろん、祝いの日や記念日の贈り物としても重宝できると多くの人に愛されてきた。小ぶりながらも頭から尻尾まで丹波大納言を丹念に炊き上げた自家製のつぶあんがぎゅっと詰まっている。一匹一匹丁寧に手焼きで仕上げられており、もちりとした生地と、固めのつぶあんの相性が抜群な逸品だ。



こちらからお取り寄せ
<https://www.tourindou100.jp/>





舟和 浅草本店

◎東京都台東区浅草1-22-10 ☎03-3842-2781

◎10:00~18:00(土曜日、日・祝日は10:00~19:00) ◎無休

あんこ玉

16個入り 1,555円(税込/送料別)

明治35年創業の老舗和菓子店「舟和」でひときわ目をひくカラフルなお菓子が「あんこ玉」だ。あんこそのものの味わいを堪能できる「小豆」のほか、白あんをベースにした「白いんげん」「抹茶」「苺」「珈琲」「みかん」と個性豊かな6

種類のこしあんが一口サイズの球体となって詰め合わせてある。あんこの周りは寒天で包まれており、つややかで美しい。プチッと弾ける寒天と滑らかなこしあんのハーモニーを楽しめる「舟和」ならではの商品だ。



こちらからお取り寄せ
<https://funawa.jp/>

6種類の味を
一度に味わえる
あんこの球体



老舗こだわりの
あんをカスタム
するという贅沢



トラヤあんスタンド 北青山店

◎東京都港区北青山3-12-16 ☎03-6450-6720

◎11:00~19:00 ◎火・水曜日

あんペースト (こしあん)

1個 972円(税込/送料別)

とらやのあんをもっと身近に感じてほしいとの思いから生み出された「あんペースト」。とらやで使われている十勝産小豆を使用し、寒天を加えることでなめらか

な食感を実現した。トーストに塗るのはもちろん、ヨーグルトやコーヒーに加えるなどカスタムは自在。あんの奥深さを楽しめる一品となっている。



こちらからお取り寄せ
<https://www.toraya-group.co.jp/onlineshop/>



五條堂 - GOJODO - 本店

◎大阪府東大阪市東鴻池町1-5-7 ☎072-963-4331

◎9:30~18:00 ◎火曜日

フルーツパフェ大福「鴻池花火」

8個入り 3,600円(税込/送料別)

大阪で創業した和菓子店「五條堂-GOJODO-」。二代目が考案したフルーツ大福は花火をイメージしており、職人が丁寧に炊き上げたなめらかなこしあんが

“夜空”、5種のフレッシュフルーツが“花火”となり美しい断面を見せる。小豆の風味豊かなこしあんのコクと、フルーツの甘酸っぱさの調和が見事だ。



こちらからお取り寄せ
<https://gojodosweets.com/>

こしあんと
フルーツの
調和を楽しむ



大納言小豆に
こだわった縁起物



出雲産



宿禰餅本舗 坂根屋

④島根県出雲市大社町入南622-2
①0853-31-4884 ②9:00~18:00 ③年中無休

出雲ぜんざい

5食入り 3,499円(税込/送料別)

出雲大社のふもとに店を構える和菓子店「坂根屋」の看板商品。ぜんざい発祥の地といわれる出雲産の原料にこだわり、一般的な小豆より大粒で味の濃い出雲産大納言小豆を使用している。甘さ控えめで上品な味わいの小豆汁の中に紅白のお餅が入り、縁起もいい一品だ。



こちらからお取り寄せ
<https://sakaneya.shop-pro.jp/>

小豆が多彩な
表情を見せる
あんバターサンド



「TABLES CAFE」

④大阪府中央区心斎橋筋2-5-15 クロスホテル大阪1F
①06-6214-2001 ②11:00~20:00 ③不定休

堀江バターサンド 塩あんバター

8個入り 2,800円(税込/送料別)

大阪と東京に6店舗を構えるカフェブランド「TABLES」の人気商品が「堀江バターサンド 塩あんバター」だ。ほんのり塩を合わせたバタークリームの中に、フリーズドライ、オレンジリキュールで香りづけした2種の小豆が混ぜ込まれており、小豆の豊かな味わいが楽しめる。



こちらからお取り寄せ
<https://tables-online.jp/>

風味豊かな小豆と
地酒の芳香が誘う
香り菓子



風味豊かな小豆と
地酒の芳香が誘う



料理旅館 梅檀

④愛媛県松山市石手1-3-28
①089-977-2055 ②10:00~18:00 ※白檀販売時間 ③不定休

白檀

10個入り 2,700円(税込/送料別)

愛媛の老舗料理旅館が生み出し、国内航空会社のプレミアムクラス機内食の甘味として提供された実績も持つ「白檀」。風味豊かな北海道産の小豆を使ったあんこを、地酒「梅錦」の酒粕を練り込んだ甘い芳香の生地にはさんで仕上げられる。お酒にも合う大人の香り菓子だ。



こちらからお取り寄せ
<https://sendan-dougo.stores.jp/>

広島への思いと
ともに2種の
あんこを味わう



御菓子所 高木 十日市本店

④広島県広島市中区十日市町1-4-26
①082-231-2121 ②9:00~18:00 ③元旦

鶴亀もなか

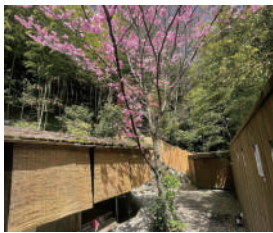
12個入り 2,290円(税込/送料別)

「御菓子所 高木」の「鶴亀もなか」は、戦後「被爆地の広島に慶ばしいお菓子を」という思いから作られた歴史ある銘菓。広島県産もち米でできた香ばしいもなか種に合う2種類のあんこが魅力だ。備中産大納言小豆を使ったつぶあんとなめらかな舌触りの抹茶あんを贅沢に味わってほしい。



こちらからお取り寄せ
<https://www.okashidokoro-takaki.jp/>

箱根西麓三島野菜など春の味覚を堪能
広々と優雅な客室で大人のおこもり旅を



湯船で花見酒を味わう贅沢

貸切露天風呂では、湯船につかりながら竹徳利冷酒を楽しめる。敷地内の桜の見ごろは例年3月4週目～4月1週目頃。各種プランの詳細はWEBにて確認を。公式HPでの予約なら旅行サイトより、お1人様1,000円安くなります。

春野菜がおいしい季節が到来。「鶴井の宿 紫雲荘」では、ミネラルが豊富で甘いと言われる旬の箱根西麓三島野菜を使った、華やかな会席料理が堪能できる。また、4月には敷地内の竹林で採れる朝採れ筍を楽しむことも。四季の移ろいが五感を満たす至福のひとつ時にぜひ癒されてほしい。

鶴井の宿 紫雲荘

☎0460-85-8511 ④神奈川県足柄下郡箱根町塔之沢92 (無料駐車場有)

⑤不定休 ⑥20,900円～

箱根 紫雲荘



AFFLUENT

PREMIUM GALLERY

人生を楽しむ大人のための
毎日を豊かにする情報をお届け

かみ合わせ治療で変わる心身の健康と美容
顎関節症や不定愁訴も改善! 認知症予防にも◎



咬合治療の権威・丸山剛郎先生

大阪大学名誉教授の丸山先生(82歳/写真上)は、正しい咬み合わせの効果を自ら実証しながら、これまで18,000人以上の患者を治療。澤口俊之氏とともに、理想的な咬み合わせを解説する公開講座も定期開催している(写真下)。

肩こりや腰痛、めまいなどさまざまな不調の原因になる顎のズレ。脳科学者・澤口俊之氏との共同研究で確率した「丸山咬合医療」は、かみ合わせを直すことにより、全身の不定愁訴を改善する治療法。認知症予防にも効果が期待できるので、健康に不安がある方は一度相談してみても。

丸山咬合医療センター 東京(銀座)クリニック

☎090-8759-5623 (24時間予約留守電)

④東京都中央区銀座4丁目5-1 聖書館ビル301

⑤銀座駅より徒歩3分 取材:JM企画03-3538-0346

丸山咬合医療センター

瞳の奥にあるものを——。
創業135年の歴史を誇る金鳳堂の眼鏡づくり



眼鏡作製技能士が2名在籍

「眼鏡作製技能士」とは、「適切な診断・治療」と「適切な眼鏡作製」双方の実現に向け、眼科専門医と連携し、より良い眼鏡を提供するため知識・技能を高めていくことを目的とした国内唯一のメガネの国家検定資格です。

国内外の高級ブランドフレームを取り揃える金鳳堂。経験豊富なスタッフがお客様に寄り添い、確かな専門知識で一人ひとりのライフスタイルや顔立ちに合わせた眼鏡を仕立てる。福井県鯖江市に自社工場を構え、熟練の職人が修理にも対応。長く愛用できる“本物”の眼鏡に出会えるはずだ。

金鳳堂 京橋本店

☎03-3517-3331 ④東京都中央区京橋2-2-1 京橋エドグラン1F ⑤10:30~19:30 (土曜日、日・祝日~19:00) ⑥1/1・2

京橋 金鳳堂 眼鏡



古美術・骨董品査定歴26年
銀座で納得の買取・販売なら『初音美術』へ



イベント出展実績多数

東京ドームで開催された「テーブルウェア・フェスティバル」にも出展。和食器を中心とした選りすぐりの品揃えで、お客様をお迎えした。その他、関西や、関東の展示会等にも出展し、好評を得ている。

京都に本店を構える「初音美術」が昨年秋に銀座にオープン。古美術商として培った経験豊富なプロの目での買取のほか、数々の美術を揃え店頭販売も行っている。また、4月より銀座店にて「テーブルウェア・フェスティバル」で反響の大きかった器を中心に増設。ぜひ一度訪れてみては。

初音美術 銀座店

☎0120-082-032 ※ご来店時はお電話を
 ①東京都中央区銀座5-1 銀座ファイブ2F ②10:00～19:00



初音美術 銀座店 🔍

銀座で25年! 成婚実績100組以上
プロの仲人による本気の婚活をしてみませんか



キャリア25年のベテラン仲人、藤原栄子が本人の意思を尊重しながら、成婚するまで何度でもとことんサポート。10万人以上の会員データと人脈を活用し、合う人を責任を持って紹介してくれる。厳しい入会審査を通った本気で結婚したい人だけが登録しており、20～70代まで年齢、条件関係なく実績多数。お悩みの方はぜひ相談を。

まずはお気軽にご相談を

服装や立ち振る舞いなど、相手の方の好印象を得るためのマナー指導なども行ってくれるため、初めてのお見合いでどう対応して良いかわからない、といった不安をお持ちの方も安心。初婚、再婚、熟年婚、お子様連れ婚まで、年齢や条件は一切関係なく、相談者の気持ちに寄り添いながら、丁寧に対応してくれる。



銀座プライダルサロン

☎03-3567-7381 ①東京都中央区銀座1-14-9 銀座スワロービル1F
 ②有楽町線銀座一丁目駅10番出口より徒歩2分 ③11:30～18:00 ④月・木曜日



銀座プライダルサロン 🔍



会津地方は野菜・米に適した環境で、冬は雪、夏の寒暖差が激しいため野菜の味が濃いのが特徴。



契約生産農家の花見さんが作るお野菜は、直売所に出してもすぐに売り切れる人気野菜です。

～山奥の、会津から。～ 会津野菜
栄養たっぷりの朝採れ新鮮野菜をお届け

自然豊かな会津で野菜と真摯に向き合う契約農家さんがたっぷり愛情をかけて育てた、会津野菜。朝採りの野菜をその日のうちに発送するため、野菜本来の美味しさとみずみずしさを味わえます。春・夏は西会津ミネラル野菜セット、喜多方アスパラ野菜セット、秋・冬は西会津/喜多方新米+秋・冬野菜セットがあり、茎立ち菜、春の山菜、アスパラ、ミネラルトマト、長人参、新米、白菜、雪下キャベツなど、その時期一番美味しい野菜をお送りします。2名様には小セット、4名様には大セットがおすすすめ。定期便ならさらにお得にお楽しみいただけます。ぜひ山奥の会津からまごころのこもった贈り物をご賞味ください。

INFORMATION

会津山塩プレゼント!

裏磐梯大塩温泉を煮詰めて生成した逸品。ご注文内容確認ページ最下部のお問合せ欄に「アフルエント見た」とご入力ください。
 ※期間限定
 2023年3月31日まで



会津野菜

☎0241-49-2022 ①福島県耶麻郡西会津町奥川豊島字下松2399
 ②9:00～19:00 ③日・夏季・年末年始 ④https://aizu-yasai.jp

会津野菜 🔍



1日で 噛める

即日インプラント!

取り外しの要らない白い歯を1日で。

オールオンフォー

All-on-4

1,800,000円～



最少4本のインプラントの埋め込みで手術時間も短く当日に白い歯が入ります

こんなお悩みありませんか？



オールオン4で
毎日を笑顔に

体験動画

YouTube



- 入れ歯でお悩みの方
- 歯の見た目に悩んでいる
- 歯周病でぐらぐら
- 虫歯でボロボロ…

他にも…

- ・忙しくて治療に何回も通えない
- ・他医院でインプラントは無理と断られた

オールオンフォーによる3つのメリット

メリット1

たった2時間で
生まれ変わる

メリット2

硬いものを気にせず
食べられる

メリット3

人前で
笑えるようになる

数多くのインプラント、オールオンフォー症例を持つ安藤歯科だからこそできる“パーソナルカウンセリング”
豊富な実績と経験があるからこそできる1人1人に合った“本当”の治療計画をご提案させていただきます。

まずは1度、無料カウンセリングにご来院ください。



安藤歯科 ザイゴマ・インプラント クリニック



Tel 0120-941-801

安藤歯科医院WEBサイト
<http://ando-implant.jp/>

東京 高島平医院
埼玉 朝霞医院
神奈川 大磯医院
静岡 伊豆高原医院
渋谷院 2023年開院予定

旅行読売 × AFFLUENT



書籍「旅する喫茶店」好評発売中

「旅する喫茶店」は、旅の専門誌「月刊 旅行読売」で連載中。
4月号「桜の咲く駅へ」特集（特別定価900円）は
全国の書店で販売しています。

入り口の唐破風や鶴の彫刻が目を引く

静岡

昭和の温泉旅館の日の当たる縁側で

東海館喫茶室



地元の菓子店で作る練り切りと抹茶のセット770円。あんみつやパフェ、コーヒー、紅茶などもある



東海館喫茶室

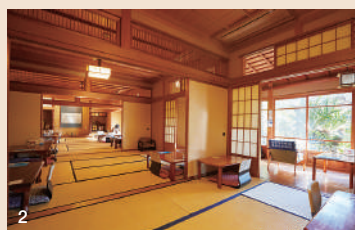
◎静岡県伊東市東松原町12-10
◎伊東駅から徒歩9分
◎0557・36・2004
◎9時30分～L.O.16時30分／第3火
曜休（文化施設は～21時、入浴
は土・日曜と祝日のみ）／入館
料200円（入浴料500円）

伊豆 豆の名湯、伊東温泉の温泉街を流れる伊東大川の畔に、今ではもうあまり見られない重厚な3階建ての木造旅館が立っている。玄関の唐破風と客室の窓の高欄、ガラス戸の「温泉旅館東海館」の金文字などに、古き良き時代の温泉宿の風情を感じる。

旅館は1997年に営業を終えた。一時は取り壊す話が出たが、市民から「伊東のシンボルとして建物を残してほしい」という声が上がリ、寄贈を受けた伊東市が3億円をかけて耐震工事と補修を施し、4年後に観光文化施設としてよみがえった。昭和初期築の建物は、材木商もしていた旅館の主人が名木・珍木を用い、大工に競わせて作ったそうで、当時の意匠が残る。「客室のちゃぶ台や箆、火鉢は市民が寄贈してくれた古道具。部屋になじんんでいます」という市の担当者の言葉を聞き、地元の人たちの思い入れを感じた。断層に近い伊東は地震が多く、昔日の温泉場を思い起こさせるような、古い木造の建物はほとんど残っていない。



1.伊東大川沿いに立つ東海館。4階部分は望楼になっている
2.座敷席と縁側のソファ席が並ぶ1階の喫茶室



「転んでもタダでは起きぬ」
旅先での不運がビジネスの芽に

パナマハット、フェルトハット、中折れハット、ハンチングなど、国内で入手困難な高級インポート紳士帽が所狭しと並ぶ「時谷堂百貨」の倉庫。「帽子は色や形などのバリエーションが豊富で、ファッションの楽しさをさらに広げてくれる存在です」と語るのは、株式会社ソキュアス代表取締役社長の川近充さんだ。大学では航空宇宙工学を専攻するも、自身を研究者向きではないと判断し大学院2年生で友人達と起業。「いつかは起業したいと漠然とは考えていましたが、学生のうちにとは思ってもいませんでした。しかし当時は就職氷河期で、かつインターネットバブルの名残りの時期だったこともあり、想定外ではありましたが少し早く起業の道を選びました。起業後はインターネット通販の立ち上げや運営代行を手掛けるが、低迷の時期が続く。運営代行ではなく独自の商品を扱うECビジネスの必要性を感じていたタイミングでパ

株式会社ソキュアス 代表取締役社長 川近 充

「いいことも嫌なことも自らの糧に」

高級紳士ブランド帽子の専門店として、国内最大級の品揃えを誇る「時谷堂百貨」。このビジネスを生み出したのが、株式会社ソキュアスの代表取締役社長、川近 充さんだ。学生起業家としての立ち上げから現在に至るまで、川近さんを動かす原動力とは。

Mitsuru Kawachika

「時谷堂百貨」立ち上げ後は、日本に知られていない海外ブランドに自らコンタクトを取るなど地道な活動を繰り返した。時には在日大使館に足を運び、取り次いでもらえるよう頼み込んだこともあったという。

顧客、取引先、従業員……誰に対しても誠実でありたい

持ち前のポジティブさが、「時谷堂百貨」の構想を生み落とした瞬間だ。そして、高級パナマハットブランド「オメロオルテガ」が、最初の取り扱いブランドとなった。

ナマハットに出会うことになるが、このエピソードが非常に印象的だ。「エクアドルを旅行中に財布をすられてしまったんです。でも落胆して終わりでは嫌なので『僕はエクアドルに投資をしたんだ』と思い直すことにしました。投資をしたからには何か『回収』できるものを見つけた。そこで現地のガイドに特産品を尋ねたところ、エクアドルが世界一のパナマハットの生産地だと分かりました。その時『ビジネスになる！』と直感的に思ったんです。」

Profile

アムステルダム生まれ。幼少期をオランダで過ごし、15歳のときに帰国。東京都立科学技術大学で航空宇宙工学を専攻し、大学院2年時に、インターネット関連ビジネスで起業。2016年にオンラインの高級紳士帽専門店「時谷堂百貨」をスタート。2021年には東京・八王子に来店型倉庫をオープンした。

時谷堂百貨


◎東京都八王子市明神町4-7-15
落合ビル5F
◎042-631-1430
◎<https://www.tokiyado.com>



「行動力があると言われるますが、僕は自身は行動力ではなく隣発力かなと思っています（笑）。本来、僕自身は保守的で傷つくことが嫌なタイプですが、かといって傷つくことを避けてばかりも嫌なんですよね。」
そんな川近さんは「小さな嘘をつかない」ことを大切にしている。
「人は小さくても嘘をつくと、それを取り繕うため更に嘘をつき、やがては八方塞がりになって大きな嘘をつかざるを得なくなります。お客様やお取引先様、従業員、そして自身自身に対しても誠実であるために、小さな嘘を省みて、真実を明かすことを大切にしたいと思っています。」
日本最大級の高級紳士帽専門店となった今、次なる目標があるという。「帽子専門店としての地位を盤石にする目標はありつつも、それだけで終わらせるつもりはありません。紳士の皆さんがもっとファッションを楽しんでいただけるサービスを提供していきたいと思っています。」
持ち前の隣発力と誠実さで、どんなビジネスを展開するのか、若き経営者の次の一手に注目していきたい。

同社がインターネット通販で取り扱う2000種類以上の紳士帽は、来店型帽子倉庫でも購入可能だ。



A man with glasses, wearing a grey tweed jacket over a dark sweater and a checkered shirt, is in a hat shop. He is holding a white hat with a black band and looking at it intently. The shop is filled with various hats on shelves and mannequin heads. The lighting is warm and focused on the man and the hat he is holding.

帽子は型や素材が無数で
自分に合うものが必ずある
それを見つけ出す楽しさがあります

「自分に似合う帽子は被ってみて初めて分かります。だから気軽に試せる場所を作りたかった」と語る川近さん。帽子に関する膨大な知識は仕事をする中で蓄積していったという。

コースNo. 110-2140-AF | 旅行日数 4日間 | 最少催行人員 15名
 ワケチン 3回 | 新コース | 添乗員同行 バレード | バスガイド 同行 | バス前方席プラン 別途料金500円 (お一人様2席)

～乗船した時から 船旅という物語が始まります～



NIPPON MARU 豪華客船につぼん丸で行く船の旅

函館・横浜クルーズと湯の川温泉「海と灯」4日間



につぼん丸の快適な客室と優雅なお食事

スーペリアツイン (シャワー・トイレ付) 14㎡

フルコースディナー

旅行代金
 (2名様1室 スーペリアツイン利用・お一人様)
 出発日
6月 12日(月)
 旅行代金(大人・子供同額)
220,000円
 ※2名様以上は偶数人数増でお申込みください。
 ※空港使用料別途必要

1	羽田空港(11時～13時発)→函館空港→●五稜郭(タワーより星形の城郭を眺望)→湯の川温泉(泊)《函館湯の川温泉 海と灯》	夕
2	一●松前城(日本百名城の一つ、「郷土御膳」の昼食)→●江差追分会館→函館港(21時出港)～(港町の夜景を見ながら出航)～船中(泊)	朝 昼 夕
3	～(美味なる船・につぼん丸クルーズを終日お楽しみください。昼食には北海道の素材を使ったパンコーナー「につぼん丸北海道Bakery」をOPENします)～船中(泊)	朝 昼 夕
4	～横浜港(9時入港予定)下船後、解散	朝

●添乗員同行(1日目羽田空港から4日目横浜港まで) ●利用バス会社：HKB/バス等 ※バスガイドは2日目のみ同行
 ■記号の説明 / →飛行機 ーバス …徒歩 ○下車観光 ●入場観光

旅行企画・実施 **読売旅行** 東日本販売センター ☎050-3172-4343 〒271-0092 千葉県松戸市松戸1307番地1 松戸ビル12階 総合旅行業務取扱管理者/河野 勝 観光庁長官登録旅行業第91号 ●営業・電話受付時間/9:30～17:30 ※祝日は休み
 ※詳しい旅行条件を説明した書面をお渡しますので、事前にご確認の上お申し込みください。 ※QRコードは株式会社デンソーウェアの登録商標です。

毎日に発見を、人生に豊かさを

AFFLUENT WEB

ハイエンドマガジン「AFFLUENT」の人気コンテンツのバックナンバーはもちろん、WEBでしか読むことのできない記事も多数掲載しています。メルマガ会員の登録もできますので、ぜひご覧ください。

<https://afflu.jp>

スマートフォン・タブレットはこちらから



AFFLUENT公式SNSの投稿はこちら!

最新号に関する情報のほか、編集部おすすめのモノ・コト・ヒトなどを発信中。フォロー＆「いいね!」をお願いします。

公式Facebook
 @affluenteditor



公式Instagram
 @affluent.premium



公式Twitter
 @affluent_web



※画像はイメージです



sodastream®

いつでも新鮮！作りたての美味しさ！

- 💧 カンタン操作で自分好みの強さに！
- 💧 追い炭酸でいつもシュワシュワ！
- 💧 500ml約18円でリーズナブル！
- 💧 専用ボトルでゴミもゼロ！



全国の百貨店・専門店・家電量販店・大型スーパーなどでお買い求め頂けます。詳しくはHPのお取り扱い店舗をご覧ください。
SodaStream コールセンター 0120-286-230

www.sodastream.jp



日常を彩る上質な暮らし。

リアルスタイルが創造するのは、「本物」という確かな価値。

日本人のひたむきさ、奥ゆかしさ、細やかさ。

そこから発せられる美意識と、絶妙の匙加減。

私たちが心地よいと感じる日本の生活文化や風土を活かし、

手に触れるものから、空間、建築、そして街づくりまで。

そこに息づく、上質なライフスタイルをお届けします。

 REAL Style

www.real-style.jp/

 REAL Style

本店 TEL 052-323-6262

青山店 TEL 03-6450-6972

名古屋東店 TEL 052-705-8136

帝国ホテルプラザ東京 ショールーム

仙台店

金沢店

ジェイアル名古屋タカシマヤ店

TEL 03-6205-7505

TEL 022-711-6260

TEL 076-241-9888

TEL 052-566-1101

 REAL Style

一級建築士事務所

・建築設計監理

・リノベーション

・インテリアコーディネート