

アフルエント

AFFLUENT

<https://afflu.jp>

毎日に発見を、人生に豊かさを

2023 Aug.
[TOKYO]

8

身近になった
未来を体験

次はBEVVを狙う

もっと豊かに自分らしく
セカンドライフ

TOKYO
GOURMET
BATON

—東京グルメバトン—
松濤 欄缶 (らんぶ)

熱視線 —夢追い人—
エシカル・スピリッツ
山本祐也

ANTENNA
強羅花壇

世界No.1*の炭酸水なら

 **sodastream**[®]

いつでも新鮮！作りたての美味しさ！

- 🔴 カンタン操作で自分好みの強さに
- 🔴 500ml約18円でリーズナブル
- 🔴 専用ボトルでゴミもゼロ
- 🔴 追い炭酸でいつでもシュワシュワ！



*グローバルデータ社調査報告：炭酸水消費量に関する国際的調査（2020年実施）

Enjoy a perfect
sparkling beverage
experience



全国の百貨店・専門店・家電量販店・大型スーパーなどでお買い求めいただけます。詳しくはHPのお取り扱い店舗をご覧ください。
SodaStream コールセンター 0120-286-230

ソーダストリーム 
www.sodastream.jp

Special 1 身近になった未来を体験

07 次はBEVを狙う

Special 2 もっと豊かに自分らしく

14 セカンドライフ

Trip

04 ANTENNA
強羅花壇

Present

05 読者プレゼント

Things

13 TSUWAMONO —大人の逸品—
ドクターブロナー／マジックソープ ペパーミント

Gourmet

20 TOKYO GOURMET BATON
東京都渋谷区／松濤 爛缶(らんぷ)

Regular

22 PREMIUM GALLERY

Trip

25 旅する喫茶店
広島県広島市／中村屋

Interview

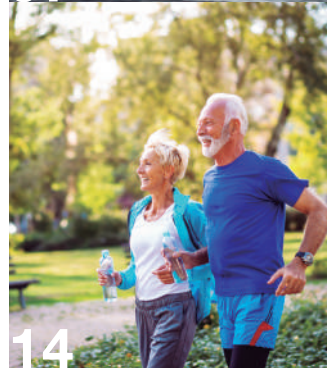
26 熱視線 —夢追い人—
山本祐也(エシカル・スピリッツ株式会社 代表取締役CEO)

Local

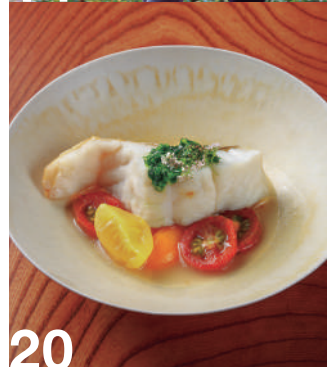
30 日本を巡る
鹿児島県／来訪神行事



07



14



20

2023年8月発行

Publisher 高山勇樹 Editor 小笠原由恵
Producer 森 正太郎 相崎美帆
Chief Editor 菊地 学 Designer 松本健司

Cover Photo Alexandru Nika / Shutterstock.com

編集・発行／株式会社affluent
〒160-0022 東京都新宿区新宿4-1-6
JR新宿ミライナタワー17F

広告掲載・チラシ折込・誌面内容のお問合せ

☎ 0120-121-084 (平日10:00～18:00)

配布に関するお問合せ

☎ 0120-124-034 (平日10:00～18:00)

配布に関するご連絡・お問合せ・送付停止については、
右記QRからもご連絡いただけます。



※広告内に記載されている価格表示は「税抜」、「税別」または「広告内の価格は
全て税抜価格です」等の表示がない場合は全て税込価格となります。

※掲載情報は7月13日時点のものです。ご利用の際には事前に最新の情報をご確認ください。

本誌掲載記事の無断転載を固く禁じます。

株式会社affluentにおける個人情報の取り扱いについて

◎お預かりした個人情報は株式会社affluentが管理し、アフィリエイト会員登録、プレゼントの発送およびアンケート集計を目的として利用いたします。◎お預かりした個人情報は、ご本人様の同意なく第三者に提供することはありません。ただし、法令などにより個人情報の提供を求められた場合は除きます。◎プレゼントの発送を外部に委託する場合があります。◎個人情報をお預け頂くことはご本人様の任意ですが、必要事項に不足があり、あらかじめ明示した利用目的に対応するご本人様のご要望にお応え出来ない場合があります。◎当社が保有する応募者ご本人様の個人データについて、利用目的の通知、開示、内容の訂正、追加又は削除、利用の停止、消去及び第三者への提供の停止、第三者への提供記録の開示の申し出には適切に対応いたします。ただし必要に応じて、追加書類の提出を伴う厳正な本人確認への協力をお願いする場合があります。あらかじめご了承ください。◎当社が保有する個人情報の漏洩が発生した場合には、個人情報保護委員会に報告し、漏洩した情報のご本人様に通知を行います。

◎個人情報保護管理者／株式会社affluent 個人情報保護管理室 室長

◎個人情報に関する苦情・問合せ窓口／株式会社affluent
お問合せ ☎ 0120-121-084 (平日10:00～18:00)

公式サイト
AFFLUENT WEB
https://afflu.jp/



公式Facebook
@affluenteditor



公式Instagram
@affluent.premium

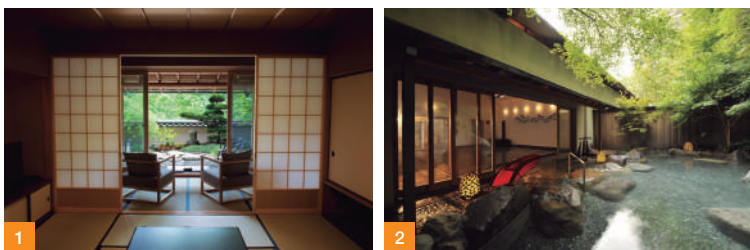


公式Twitter
@affluent_web

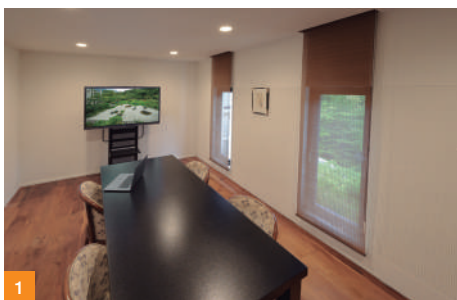




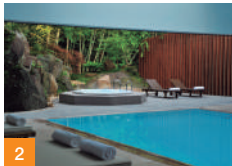
気品あふれる美しいエントランス。足を踏み入れた瞬間から非日常が始まる。



1.スタンダード和室の客室。2.露天風呂やサウナを備えた自家源泉の大浴場。



1.青嵐ミーティングルーム。人数が多い場合は、大広間や中広間なども使用可能。2.無料で利用できる温水プールやフィットネスのほか、メンズトリートメントメニューも豊富なスパも完備。



今夏、ワーケーション設備を新設

さらなる進化を続ける 強羅花壇の贅沢旅

世 界的権威のあるホテル・レストラン組織「ルレ・エ・シャトー」の加盟を許され、世界中の要人をもてなし続ける国内屈指の高級旅館「強羅花壇」。江戸時代から続く宮家の閑院宮載仁親王の別荘跡地に建てられたこの旅館は、今年で創業71年。平成元年に全面改装し、現在の「強羅花壇」が誕生してからは世界でも高く評価され、多くの人々が「一度は泊まりたい」と憧れる日本を代表する宿のひとつだ。

そんな老舗高級旅館として名高い「強羅花壇」だが、今もなお毎年のようにリニューアルを重ね、そのラグジュアリーな魅力に磨きをかけている。たとえば、2021年には広大な庭園を擁する別邸「暁」と「曙」を新設。特に「暁」は全41室ある客室の中でも最大規模の客室で、「強羅花壇」ならではのこ

だわりが詰まった最高級貴賓室の誕生が話題となった。さらに翌年にはスパをリニューアル。既存サロン「紅葉」に加え、新たなトリートメントルーム「KADAN SPA」がオープンし、ゲストにより深い癒しを提供している。

そんな進化を続けてきた「強羅花壇」だが、今夏には会議やリモートワークに使える「青嵐ミーティングルーム」を新設。会議などに便利なインタラクティブボードが設置され、最大7名で利用可能。仕事の合間には温泉やスパで疲れを癒すことができ、極上のワーケーションが叶う。個人利用はもちろん、会社の上司や同僚と利用するのもいい。仕事もプライベートも充実させたいエグゼクティブにこそおすすめしたい、贅沢なひとときを過ごせるはずだ。

強羅花壇「スタンダード和室」
1泊2食付き宿泊券を
抽選でプレゼント

1組
2名様

ご希望の方は下記URLまたは
QRコードからご応募ください。
応募締切 2023年9月3日(日)まで

<https://afflu.jp/trend-eye/gorakadan/>



強羅花壇

☎0460-82-3331 @神奈川県足柄下郡箱根町強羅1300

☪箱根登山鉄道「強羅駅」より徒歩3分

◎料金:1泊1室1名59,500円～(税・サ別、入湯税別、朝・夕食付)
IN 15:00 OUT 11:00 全41室 @<https://www.gorakadan.com/>



天ノ寂
「ジュニアスイート」
ペア宿泊券(1泊2食付き)

今年6月開業の「天ノ寂」は、全11の客室すべてがスイート仕様のスモールラグジュアリーホテル。全室が松島を望むオーシャンフロントで、天然温泉を愉しめる露天または半露天が備えられており、天草の海と空の絶景を独り占めできる極上の空間が広がる。さらに「芸術にも触れ合える宿」をコンセプトに掲げ、熊本出身アーティストの作品を随所に取り入れるなど、至る所で地元の風土や文化を感じられるのも「天ノ寂」ならではの。五感を刺激する滞りが心身を満たしてくれる。

宿泊券利用期限：2024年3月31日(日)迄 ※除外日あり
☎0969-56-3888
📍熊本県上天草市松島町合津6136-13
🚗JR熊本駅よりバスで約90分
🌐 <https://amanojaku.jp/>



1組
2名様



1.インテリアにもこだわった、シックなジュニアスイート。2.海に面した内風呂は、大きな窓を開けば半露天風呂に。3.夕食は、窓の外にある水盤の水面と海が繋がる絶景を臨むレストランで、天草近海で獲れた新鮮な海の幸の鮨を愉しんで。

Present

AFFLUENT 2023 AUGUST

読者の皆様に感謝の気持ちを込めて
編集部がセレクトした“とっておき”をプレゼント。

会員制パフェバー「Remake easy 渋谷」 ペアご招待チケット

完全会員制、住所非公開の大人の隠れ家「Remake easy」は、旬の果物をふんだんに使った一流パティシエプロデュースの贅沢なパフェと、それに合わせたカクテルが楽しめる会員制パフェバー。食事後の2軒目利用にもぴったりで、背徳感を味わってでも食べたい極上のパフェが揃う。今回はパフェとドリンクのセットが無料で楽しめるペアご招待券(1万円相当)をプレゼント。ぜひ特別な時間を愉しんで。

価格：いちごの花細パフェ3,200円、キャラメルショコラとバナナのパフェ3,200円、季節限定パフェ3,500円、ドリンク1,320円～(すべて税込)

Remake easy 渋谷
📍渋谷駅より徒歩2分 🌐 <https://remakeeasy.com/>



3組
6名様



2名様

EENOUR 「ゴルフレーザー距離計U800」

超小型かつコンパクトなデザインながら、高い性能を持つEENOUR「ゴルフレーザー距離計U800」。最新技術や独自の緑色光学膜により、夜間をはじめどんな状況でもクリアで色鮮やかな観測ができるうえ、直線/連続測定やフラッグロック、水平距離+高さモードなど多彩な機能を搭載。初心者から上級者まで幅広く楽しめる機能が充実しており、効率的なスコアアップをサポートしてくれる。

価格：21,000(税込) サイズ：94.5×55×33mm

EENOURお客様センター
📧 support@eenour.com
🌐 <https://www.eenour.com/ja/>



4

2名様

ワーカーズボディバッグ「QUICK PACK13」

13インチPCがすっぽり収まる「QUICK PACK13」は、「リュックは重くて邪魔」などの悩みを解決する“ちょうどいい”サイズ感が魅力。軽量ながら500mlペットボトル9本分が入る大容量で、PC以外の荷物も余裕で収納でき、6つのポケットでイヤホンなどの小物も迷わず取り出せる。さらに撥水性に優れた素材だから雨でも安心。シンプルでミニマルなデザインは、シーンを問わず活躍してくれる。

価格：18,000円(税込) 重さ：0.8kg サイズ：480×240×70mm
素材：(表地)ナイロン(裏地・ストラップ)ポリエステル

合同会社NIG
🌐 <https://store.nigonline.com/>



AFFLUENT公式サイト
のプレゼントページからご応募ください。
<https://afflu.jp/present/>
※締め切りは2023年9月3日(日)

毛髪再生治療で若々しさも自信も手に入れて あきらめていた髪型やおしゃれにチャレンジしよう



加齢や遺伝はもちろん、最近ではストレスやホルモンバランスの乱れにより薄毛となることも。再生医療で豊かな髪と若々しく自信にあふれた自分を取り戻し、もっとおしゃれを楽しもう。

さまざまな病気やケガの新たな治療の選択肢として注目を浴びている再生医療は、薄毛治療の分野でも効力を発揮している。

ミライズクリニック南青山／銀座では、男性のAGA(男性型脱毛症)や女性のFAGA(び

まん性脱毛症)、コロナ後遺症による脱毛症などに対して毛髪再生治療を実施している。極細針の付いた治療器具メソガン(MPガン)を用い、幹細胞培養上清液やエクソソーム、PFC-FDなどを頭部の気になる部分に満遍なく注入。すると、これらに含まれる成長因子が、毛乳頭細胞や毛母細胞などの再生能力を活性化させる。AGA治療の飲み薬と違い、気になる部分のみ治療できるのも魅力。個人差はあるが、1ヶ月に1回、4～5回の継続治療により、産毛が太くなり、毛が増えていることを実感できるという報告もあるそうだ。

「ただし、毛髪再生治療が効果を発揮するのは、毛根細胞が生きていることがカギとなります。その見極めは、産毛の存在です。産毛が少しでも生えているのであれば、一刻も早く受診を検討して欲しいと思います」と看護師の小田切さん。また、薄毛は遺伝的要素が強いので、将来の頭髪事情に不安のある方も早めに治療を開始するといいうさうだ。

ミライズクリニック南青山／銀座は厚生労



頭皮に薬液を均一に注入できるメソガン(MPガン)(写真左)。毛穴に詰まった汚れを取り除くハイドラフェイシャル(写真右)の併用で、美容液の浸透をスムーズにし、治療効果をより高めることが期待できる。

働省が認める特定認定再生医療等委員会による厳しい審査を経て、第二種再生医療等提供計画番号を取得し、変形性膝関節症などへの再生医療も行っている。薄毛治療の専門クリニックに通うのは抵抗があるという方にとっても敷居が低いので、訪れやすいだろう。

薄毛はしょうがないと諦めず、いつまでも若々しい気持ちで新しい髪型やファッションを楽しんでほしい。

再生医療・美容再生医療部門 看護師 小田切 千幸 さん



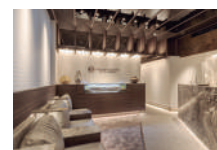
看護師・医療安全管理者。国家資格取得後約10年間、救命救急の現場で最前線の医療に従事。外科・内科・手術室・予防医療・企業などマルチな分野で研鑽を積み、2016年から再生医療分野へ。2022年からミライズクリニックにて、今までの知識と技術を発揮。

一般社団法人日本オーラルヘルス協会
ミライズクリニック 南青山 TEL.03-6450-5915
MIRISE CLINIC MINAMI AYOYAMA

一般社団法人日本オーラルヘルス協会
ミライズクリニック 銀座 TEL.03-6803-8633
MIRISE CLINIC GHINZA

美容皮膚科、整形外科、幹細胞治療・再生医療外来、歯科口腔外科
東京都港区南青山6-10-18 トライアングル南青山1F
診療時間/10:00~20:00 休診日/祝日

美容皮膚科、整形外科、再生医療外来
東京都中央区銀座8-10-2 ルアンビル5F
診療時間/10:00~20:00 休診日/祝日



南青山の受付



<https://mirise-ortho.com/clinic/>



次はBEVを狙う

〔 身近になった未来を体験 〕

バッテリーに蓄えた電気をエネルギー源に、モーターを駆動し走る電気自動車 BEV。環境負荷の低さに加え、自動車という移動手段にこれまでに無い新たな価値を与え、次世代の乗り物に進化しつつある。そんなBEVの可能性について考えてみたい。

Edit_POW-DER.

WOULD YOU LIKE A

BEV?

BATTERY ELECTRIC VEHICLE

BEVの魅力と可能性を考える

100年以上にわたり化石燃料とエンジンを動力源としてきたクルマが、電気とモーターを利用したBEVに置き換わる流れが加速している。そのBEVの存在意義を考えつつ、注目の車種を紹介する。

地

球規模で問題視されている「環境悪化」の解決策として、各国自動車メーカーとユーザーが導き出した答えのひとつが、「BEV」だ。電気を使いモーターを駆動させて走るBEVは、走行中のCO2排出が無く、枯渇が心配される化石燃料を使用しないことも併せて、極めて環境に配慮された乗り物だ。そうした環境的なメリットとともに、自動車としての基本性能を高める副産物も得ている。アクセルを踏み込んだ瞬間から強力なトルクが立ち上がるモーターならではの特性で、パワフルでスムーズな加速が実現し、バッテリーが車体中央床下に搭載されることでの低重心化が抜群のハンドリング性能に寄与した。そして、エンジンによる振動や音が無くなり、これまでになく快適さも

兼ね備えたのだ。

しかしその一方で、充電スタンドなどインフラ整備が道半ばであるのはご承知の通り。また、バッテリーのフル充電にはそれなりの時間が必要で航続距離もまだまだ短いなど、技術的な課題も残されてはいる。それでも、電力とモーターによって走るBEVという革新は、ITの進化と相まってテスラのような新興メーカーを登場させ、IT企業など異業種からの参入にもつながるなど、時代はまさに未来への入り口にあるといえる。世界の主要な自動車メーカーは今、その威信と生き残りをかけてBEVを次々にリリースしている。今回の特集では、そんな私たちの最も身近なツールの一つである自動車の未来を感じさせてくれる、期待のBEVを紹介したいと思う。

CHECK

新しいモビリティのカチ「AFEELA」

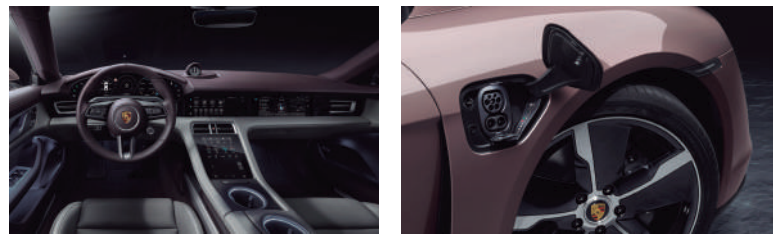
「自動車は自動車メーカーがつくるもの」という概念を覆す力を持ったBEV。GoogleやAppleといったIT企業が自動車産業への参入を自論時代となり、国内でも2022年に電気自動車とサービス開発でソニーとホンダが手を組み、ソニー・ホンダモビリティ(SHM)を立ち上げた。その新ブランドとなる「AFEELA(アフィーラ)」のプロトタイプは、全面タッチパネルの運転席、45個のセンサーによる自動運転レベルの向上、そしてソフトウェアのアップデートによる機能拡張など、まるでガジェットのような未来感が詰まった仕立てのBEVとなっている。

従来の自動車メーカーだけではつくれなかった、新しい発想で生まれる新しい価値を持ったBEVの登場に、今後も注目していきたい。



<https://www.shm-afeela.com/ja/>





●全長×全幅×全高：4965×1965×1395mm ●ホイールベース：2900mm ●車両重量：2090kg ●最高出力：408PS（ローンチコントロール時オーバーブースト出力） ●最大トルク：345Nm（ローンチコントロール時最大トルク） ●価格：¥12,860,000（税込） ●ポルシェジャパン <https://www.porsche.co.jp>

PORSCHE

ポルシェ タイカン

Taycan

充電航続可能距離：488km ●WLTCモード

日常使いからロングドライブまで楽しめる
フル電動スポーツカー

さまざまなモータースポーツシーンで活躍し、RR（リアエンジン・リアドライブ）という唯一無二のピュアスポーツカー、911を生み出したポルシェ。そんな誰もが知るスポーツカーブランドが手がけた初のBEVということもあって、最高出力408PS（ローンチコントロール時オーバーブースト出力）、0-100km/h加速が5.4秒といったパフォーマンスが注目されるのは当然といえるだろう。しかし、タイカンの本当の価値はフル電動スポーツカーでありながら、十分なレッグスペースを備えた快適なリアシートや、407ℓという必要にして十分なラゲッジルームも兼ね備えていることだ。しかも、タイカンの航続距離は最長488km（WLTCモード）だから、毎日の通勤やショッピングから週末のロングドライブまで、余裕で活用できるのも嬉しい。また、タイカン自身がステアリングを操作し、自動駐車してくれるといった、先進の技術を搭載している点も見逃せない。

BMW

ビーエムダブリュー i5 M60 xドライブ

i5 M60 xDrive

充電航続可能距離：516km ●WLTPモード

パフォーマンスに脈打つMの遺伝子が
フル電動化でさらに進化!

BMW 5シリーズによりパワフルなエンジンを搭載し、さらに足回りを強化することでアグレッシブな走りを可能にしたM5モデルは、1984年デビューの初代から遂に8代目となる。その走りのDNAを継承したBEVが、このi5 M60 xDriveだ。今年8世代目に更新された最新の5シリーズのトップグレードモデルとして登場したこのi5 M60 xDriveは、前後軸にモーターを搭載。そのシステム出力は601psで、0-100km/h加速は3.8秒、最高速は230km/hを実現するなど、パフォーマンスはガソリンおよびディーゼル車、PHEV仕様とは一線を画している。また、30分で10%から80%まで急速充電が可能な81.2kWhのリチウムイオンバッテリーを搭載していること、そして航続距離が516km（WLTPモード）であることも見逃せないポイントだろう。電動化によってさらに進化した“BMWの駆け抜ける歓び”を、ラグジュアリーかつスポーティなコクピットに座ってぜひ実感してほしい。



●全長×全幅×全高：5060×1900×1515mm ●ホイールベース：2995mm ●車両重量：2380kg ●最高出力：601PS ●最大トルク：820Nm ●価格：¥15,480,000（税込） ●BMWジャパン <https://www.bmw.co.jp> ※諸元に関しては、すべて欧州仕様値。



JAGUAR I-PACE

ジャガー Iペース

充電航続可能距離: 438km ●WLTCモード

英国の伝統に新たなコンセプトを加えた ジャガー初のSU “BE” V

SUVボディに最先端の90kWhリチウムイオンバッテリーを搭載し、前後輪に配した“エネルギー効率97%”の自社製永久磁石同期式電気モーターによって走る、ジャガー発のゼロエミッションモビリティだ。このIペースの注目ポイントは、渡河水深50cmというSUVならではの走破性を持ちながら、0-100km/h加速4.8秒というスーパーチャージャーV8搭載のスポーツモデルと同等の走行性能も兼ね備えているところ。さらに、ジャガーはもともと振動&騒音が少ない電気モーターを密閉型にすることで、ノイズとバイブレーションをより低減。風切り音を最小限に抑えるシャープなエクステリアデザインと相まって、Iペースのドライビングに荒々しさは微塵もなく、むしろ粛々と走る。また、遠隔操作で乗車前にキャビンの冷暖房を動作させるリモートアプリや、埃や花粉などを取り除いて車内の空気を清潔に保つ空気イオン化テクノロジーといった先進の技術が、乗員を優しくサポートする。

●全長×全幅×全高: 4695×1895×1565mm ●ホイールベース: 2990mm ●車両重量: 2230kg ●最高出力: 400PS ●最大トルク: 696Nm ●価格: ¥10,050,000 ~ (税込) ●ジャガー・ランドローバー・ジャパン <https://www.jaguar.co.jp/>

LEXUS RZ450e “version L”

レクサス RZ450e “バージョンL”

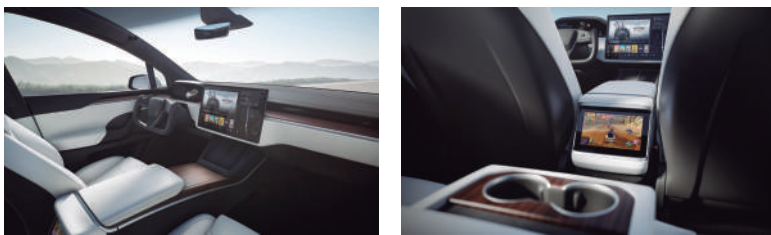
充電航続可能距離: 494km ●WLTCモード

BEVだからと言って気負わない! 肩肘張らない高性能が魅力の和製BEV

日本流の“おもてなし”を具現化した丁寧かつ高品質なサービスが自慢の「レクサス」。そのドメスティック・プレミアムブランドの最新BEVが、このRZ450eだ。新開発のBEV専用プラットフォームの床下に54.5kWhの大型バッテリーを、フロントに260Nm、リアに169Nmというトルクを発生するモーターを搭載する。しかし、その走りは怒涛の加速を売りにしている国内外の他メーカーBEVとは、決定的に異なっている。RZ450eはアクセルを踏んでも、至ってマイルドに加速するのだ。また、インテリアもBEVだからと言って特異なキャラクターを強調せず、レクサスならではのハイクオリティ&ハイセンスな雰囲気に仕上げられている。つまるところRZ450eの魅力は、BEVであることをまったく意識せず、ごく普通の“クルマ”として運転できることに尽きる。さらに494kmの航続距離と、対話型ボイスコマンドで丁寧に対応してくれるインフォテインメントシステムが、より快適かつ安全なロングドライブを約束する。



●全長×全幅×全高: 4805×1895×1635mm ●ホイールベース: 2850mm ●車両重量: 2090kg ~ ●最高出力: 203.9PS ●最大トルク: 266Nm ●価格: ¥8,800,000 (税込) ●レクサス <https://lexus.jp/>



●全長×全幅×全高：5021×1987×1431mm ●ホイールベース：2960mm ●車両重量：2190kg ●最高出力：1020PS ●最大トルク：967Nm ●価格：¥15,969,000（税込） ●テスラモーターズジャパン https://www.tesla.com/ja_jp/

TESLA

テスラ モデルS プレイド

Model S Plaid

充電航続可能距離：600km ●WLTPモード

モビリティの未来を予感させる コンセプト&パフォーマンス

電子書籍デバイスの会社から自動車メーカーへ転身した『テスラ』。2006年に「炭水素経済から太陽電池経済への移行を促進」を掲げ、いち早くBEVをリリースしてきた新興ブランドのフラッグシップモデルが、このモデルSプレイドだ。パワートレインとバッテリーユニットを一体化させたプラットフォームにより、1020PSという無双のパフォーマンスと600kmという驚異の航続距離（WLTPモード）を実現。なにしろモデルSプレイドは並いるスーパースポーツカーを抑え、0-100km加速2.1秒という“量産されているどのクルマより速い”加速性能を誇っているのだ。しかも、新しいモジュールとパックの温度設計によってより早く充電できるようになり、どんなシーンにおいてもより多くのパワーを発揮するのも、BEVユーザーには心強いファクターだ。また、テスラ自慢の先進の自動運転技術（オートレーンチェンジ、オートパーキングなど）は、まさに近未来感を体験できる。

取り回しが楽で都内でのチョイ乗りにも最適なコンパクトBEV。
スタイリッシュで実用性も兼ね備えたモデルが登場しているので、
まずはセカンドカーとしてBEV体験をしてみるのもありだ。



FIAT

フィアット チンクエチェンティー アイコン

500e ICON

充電航続可能距離：335km ●WLTCモード

コンパクトボディに最高出力118PS、最大トルク220Nmを発揮するモーターを搭載し、街中から高速までアクティブな走りを実現。「ノーマル」「シェルパ」「レンジ」という3つのドライブモードを選択可能で、さらに運転の楽しさが広がる。ミニマルかつシンプルなエクステリア&インテリアデザイン、必要十分なラゲッジスペースがお洒落なカーライフを約束する。

●全長×全幅×全高：3630×1685×1530mm ●ホイールベース：2320mm ●車両重量：1330kg ●最高出力：118PS ●最大トルク：220Nm ●価格：¥5,220,000（税込） ●Stellantisジャパン <https://www.fiat-auto.co.jp>

セカンドカーにお勧めのBEV



VOLKSWAGEN

フォルクスワーゲン ID.4 プロ

ID.4 Pro

充電航続可能距離：618km ●WLTCモード

77kWhの大容量リチウムイオンバッテリーを搭載し、618kmの航続距離を実現。電気モーターとトランスミッションを車体後軸上に配置することで、モーターが発生する力強いトルクをきちんと路面に伝達。アクティブにロングドライブが楽しめるBEVだ。また、機能的で快適なインテリアと543～1575ℓのラゲッジルームが、幅広いドライブシーンをサポートする。

●全長×全幅×全高：4585×1850×1640mm ●ホイールベース：2770mm ●車両重量：2140kg ●最高出力：204PS ●最大トルク：310Nm ●価格：¥6,488,000～（税込） ●フォルクスワーゲンジャパン <https://www.volkswagen.co.jp/>

目は
あなたの前に広がる
世界を映し出すことに
いつしようけんめいです。

旅先も景色も
大切な人の笑顔も
時には涙でにじんだ世界さえも。
そんな
かけがえない日々を
生まれたときの
裸眼のまま楽しみたい。

目はあなたの今を
残していくものだと思う。
わたしたちは
鈴木眼科グループです。

手術実績

(2023年7月時点)

白内障手術件数
1万2500件

多焦点眼内レンズ件数
4011件

安全性と確実性を追求した老眼・近視の治療で生涯裸眼

鈴木眼科グループで白内障手術を受ける7つのメリット

- 1 熟練のスタッフと優れた技術を持つ医師による、安全で目に負担のない手術
- 2 手術前の詳しいコンサルテーション、術前説明
- 3 挿入する眼内レンズが選べる
- 4 大学病院レベルの、高性能で安全性の高い手術機器、手術室、術前検査機器
- 5 手術当日と翌日の無料送迎による、安全で安心な日帰り手術
- 6 年中無休の外来診療(戸塚)、緊急時の対応
- 7 お近くのグループクリニックでの、生涯にわたる術後の眼のチェックとメンテナンス



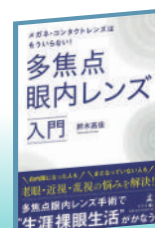
Alcon社眼内レンズ担当副社長アレックス・ロング氏&鈴木高佳理事長。多焦点眼内レンズ手術件数日本一の医療機関として表彰!

多焦点眼内レンズによる近眼、老眼、乱視の同時治療で、生涯裸眼で過ごすライフスタイルを提供する眼科です。

鈴木 高佳 / スズキ タカヨシ

神奈川県逗子市出身。栄光学園中学校・高等学校卒業、1994年日本医科大学卒業。日本医科大学付属第一病院にて麻酔科研修後、横浜市立大学医学部付属病院眼科に所属する。この間、同大学病院、函館の藤岡眼科病院、小田原の佐伯眼科クリニックへの勤務を通して白内障手術をはじめ眼科一般の経験を積む。2002年より東京歯科大学市川総合病院眼科にて角膜疾患の診断・治療に携わる。また同年、日本国内での多焦点眼内レンズの厚生労働省治験を行った、東京歯科大学水道橋病院眼科のピッセン宮島弘子教授の助手として同眼科に勤務し、

2006年3月まで、手術、診療、臨床研究に従事。同大学ではほかに、レーシックをはじめとする屈折矯正手術と日帰り白内障手術を専門に行う。2006年国際親善総合病院眼科部長に就任。網膜硝子体疾患に対し手術および内科的治療(光線力学療法、抗血管内皮増殖因子硝子体注射療法など)を導入し、多数の患者の診断と治療を担当。2010年4月、神奈川県横浜市のJR戸塚駅前に戸塚駅前鈴木眼科を開院。現在は同クリニックの理事長を務めるほか、同クリニックをはじめ県下に計4カ所のクリニックからなる鈴木眼科グループ代表を務める。



全国書店・Amazonにて取り扱っている。メガネ・コンタクトレンズはもういらない!

多焦点眼内レンズ入門
鈴木眼科グループ理事長
鈴木 高佳(著)

戸塚駅前 鈴木眼科

0120-980-017 (予約制)

◎神奈川県横浜市戸塚区戸塚町16-1 トツカーナ5F

◎年末年始・施設休館日 ◎土曜日、日・祝日も診療

※2021年4月から月曜日は第1・3・5の週のみ診療となりました。

◎<https://totsuka-suzuki.com>

戸塚駅前 鈴木眼科

無料送迎サービス

遠方の方は空港や新幹線、宿泊先までお迎えに上がります。(手術当日+手術翌日診療)



TSUWA MONO

大人の逸品

Photographs_HIDE NOGATA.

ドクターブロナー マジックソープ ペパーミント

Sサイズ ¥1,320 (税込)

体感 -4.2℃! 爽快感が病みつきになる オールインワンオーガニックソープ

蒸し暑さが増し、汗をかく夏は、さっぱりとボディ洗浄をしたいもの。そこで、ほてった肌をクールダウンしてくれるアイテムとしておすすめなのが、米国ナチュラルソープ市場で、2000年から23年連続で売上NO.1を獲得しているドクターブロナーの「マジックソープ」だ。

ドクターブロナーは、1948年にカリフォルニアで誕生したオーガニックソープメーカー。創設者であるエマニュエル・ブロナーは、戦争で両親を失った経験から、世界平和と宗教や民族の差別のない結束を唱える「オールワンビジョン」を企業理念に掲げ、人や自然、環境にも配慮した製品づくりを行ってきた。このマジックソープの成分は、合成添加物不使用で、自然を守りながら育てられた天然由来成分100%でつくられており、グランドキャニオンの公式ガイドには、「使用する洗浄料はドクターブロナーのようなものを」と記されるほど高い安全性を誇っている。一方で、オーガニックソープは泡立ちが悪いという印象を持つ人もいるだろうが、このマジックソープは少量でも泡立ちが豊かで、肌のうるおいを守りながらすっきりと洗い上げてくれるため、デリケートな肌の人にも安心だ。香りは11種類あるが、夏は断然ペパーミントがおすすめ。天然メントールにより、顔から爪先までひんやり爽快になる使用感が病みつきになると、毎夏リピーターが多い人気アイテムとなっている。ちなみに、マジックソープの印象的なラベルには、エマニュエル・ブロナーの哲学であるオールワンビジョンが記載されており、その想いは今も受け継がれ続けている。

一日の終わりはもちろん、気分をリフレッシュしてくれるミントの清涼感ある香りは目覚めの朝にもぴったり。暑い夏のバスタイムに大活躍間違いなしの1本、ぜひ一度試してみてください。



もっと豊かに自分らしく

Second Life

[セカンドライフ]

子育ても落ち着き、時間や心にゆとりが生まれてくるアフルエント世代。これからの未来を充実させるためにも健康や住まいのことなどは早めに情報収集し、進めておくようにしよう。



都会に一番近いリゾート。熱海で過ごす、心やすらぐ豊かな時間



水平線から昇る日の出が絶景の「中銀ライフケア第三伊豆山23号館」ロビー



(左) 60.57～111.25㎡と広い居室が魅力。(右) 土・日・月曜日は朝風呂もあるサウナ付き大浴場

自立型シニア向けマンション「中銀ライフケア」は、中高齢者が安心して暮らせるよう24時間看護師が常駐、365日バランスのとれた食事の提供をおこなうケアサービスが魅力だ。熱海の施設は、過ごしやすい温暖な気候で、海や山の四季を楽しむことができるほか、温泉大浴場も完備。ビリヤードやマージャン、ダンス、絵画など趣味のサークル活動も活発に行われている。「中銀ライフケア第三伊豆山23号館」はラグジュアリーホテルのようなロビーや部屋、共用部分などから海を眺められる。その他、熱海市内10ヶ所に施設があり、賃貸・購入の希望に合わせ入居が可能だ。



迎賓室など充実の共用部

優雅な時間を堪能できる、海が見える館

「中銀ライフケア第三伊豆山23号館」の共用部は、ゆとりあるラウンジを備えている。スタッフの丁寧なおもてなしにより、まるでリゾートホテルのようなワンランク上の上質な時間を過ごせる。

中銀インテグレーション株式会社 熱海支店

☎0120-373-756 ☎8:30～17:30 静岡県熱海市田原本町9-1
熱海駅前第一ビル7F ☎JR熱海駅より徒歩1分 ☎年中無休

中銀ライフケア



「中銀ライフケア第三伊豆山23号館」概要

■所在地/静岡県熱海市伊豆山794-7 ■交通/JR東海道線「熱海」駅より車で6分(2.2km)、伊豆箱根バス「前鳴沢」停留所下車徒歩1分 ■用途地域/第2種住居地域 ■建築面積/3118.66㎡ ■建築延面積/21323.34㎡ ■構造・規模/A棟:鉄骨鉄筋コンクリート造 地下1階、地上6階、塔屋1階 B棟:鉄骨鉄筋コンクリート造 地上10階、塔屋3階 ■総戸数/166戸(165戸、ケアディレクター室1戸) ■専有面積/60.57㎡～111.25㎡ ■バルコニー面積/9.14㎡～13.05㎡ ■媒介価格/900万円～3,500万円 ■媒介戸数/15戸 ■最多価格帯/1,900万円(3戸) ■管理形態/区分所有者全員により管理組合を設立し、管理会社に委託 ■管理費(月額)/45,970円～84,430円 ■修繕積立金(月額)/25,670円～47,150円 ■ライフケア運営保証金/80万円 1名増加40万円 ■温泉保証金/40万円 ■登録料/33万円(1名追加ごとに16.5万円) ■建物完成/平成4年4月 ■入居条件/満55歳以上、健常で身元引受人が立てられる人 ■管理・運営/中銀インテグレーション株式会社

健康こそ最大の資産。予防医療に特化した会員制健康サービスを提供



会員専用エリアはモダンな内装でリラックスして過ごしていただけるよう設計。



(左) 施設内のジムでは運動面のサポートも行う。(右) PET-CT・MRIなど先端の検査機器を完備。



聖路加メディローカスは「人間ドック」「運動サポート」「医療連携」を柱とする「会員制健康サポートクラブ」。がん・脳血管疾患・心疾患の3大疾患をカバーするフルラインアップの人間ドックでは、初年度は3回、2年目以降は年に2回の受診が可能で、「PET-CT検査」を用いたがん検診も選択することができ、病気の早期発見に役立つ。さらに専門トレーナーによるフィットネスサポートもついであり、一人ひとりにあわせた運動プログラムを提供している。運営母体である聖路加国際病院との連携で、万一治療が必要になった際のフォローも徹底。きめ細やかな対応を意識した少人数会員制で、全面バックアップしている。

検診コース・プランのご紹介

【人間ドック】 ※2年度目以降は②③いずれか一つを選択

- ① 基本健診コース(上部内視鏡、胸部CT等)
- ② がん検診コース(PET-CT、大腸内視鏡等)
- ③ 血管系検診コース(脳MRI/MRA、心エコー等)

【運動サポート】

様々なアスリートにスポーツ医学的運動サポートを提供してきた「R-body」と提携し、専属トレーナーによるオーダーメイドの運動プログラムを提供。入会金1,980,000円、年会費660,000円

聖路加国際病院附属クリニック 聖路加メディローカス

☎03-3527-9520 ☎9:00~18:00、土曜日10:00~15:00 ☎東京メトロ各線大手町駅直結 ☎日・祝日

聖路加メディローカス



50代、60代からでも遅くはない。再生医療によるアンチエイジングを提案



「老化による生活習慣病やがんは腸内細菌(善玉菌)を増やすことで予防可能」と話す川本院長



(左) 明るく落ち着いた院内の様子、(右) 院長お勧め、細胞を若返らせるNMN



アンチエイジングは美容という意味だけでなく、加齢によって生じるがんや動脈硬化、高血圧、糖尿病などの生活習慣病になりにくい身体を作っていくことも意味する。加齢により体内に老化物質が蓄積し酸化した細胞を、腸内細菌(善玉菌)やNMN、αリポ酸やタチオンといった成分の力を使って老化物質を除去し、新陳代謝を高めるアンチエイジング治療は、細胞を活性化し若見えを叶えてくれる。「元気だったあの頃に戻りたい」「あと10年はバリバリ仕事をしたい」同院は、そのような願望に応えてくれるクリニックだ。50歳を過ぎた方、生活習慣病に罹ってしまった方も一度相談してみてもいいだろうか。



J-WAVE六本木スタジオでの一枚

老化は腸から始まる—新しい腸活のご提案

50代以降腸内フローラは、老化物質を増やす悪玉菌優位になり、それが生活習慣病の原因になると言われている。同院は、腸内フローラを分析し、生活習慣病の予防や治療法の提案を行っている。

犀星の杜クリニック六本木

☎03-3401-3141 ☎10:00~15:00、土曜日10:00~14:00 ☎東京都港区六本木7-10-1 M's BILD 4A ☎水曜日、第1・3・5金曜日、日・祝日

犀星の杜

取材:M&Cメディカル株式会社(下田)070-1313-0555



プロ御用達の弾道計測器完備。プライベート練習場で上達をサポート



リアルな大画面と確かな再現性で、都内にいながら満足度の高いゴルフ練習を。さらに世界220以上のコースを収録。会員+3名まで同伴可能なので、ゴルフ仲間ともこの空間を楽しめる。

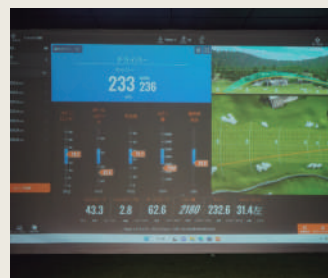


- 1.各店少数会員制のため予約しやすく、自身のゴルフに集中できる特別な時間を提供。
- 2.他人の目を気にせず、広々としたプライベート空間で練習ができる。

完全会員制シミュレーションゴルフスタジオ

「HYPERION GOLF STUDIO」は、プロからも熱い支持を受ける弾道計測機「トラックマン」を完備したゴルフスタジオ。「弾道」と「スイング」の同時計測が可能で、自身の感覚だけでなく、正確にデータを把握した練習を積むことで上達の近道になるだろう。業界初となる2カメラ搭載のハイビジョン、ハイスピード撮影のため、室内でも明るく歪みの少ない映像を残すことができ、スイング解析のほか、

打球の飛距離や方向、スピン量、角度などを計測しデータ化。また、専用アプリを通じて、スマートフォンやタブレットにデータを送れるため、データの履歴や分析、練習計画の作成にも役立てられる。全店、年中無休24時間営業で、駅徒歩10分圏内。クラブやシューズの無料貸出もあり、利用30分前まで予約ができるため、隙間時間の利用もしやすい。利用料金は定額制なので通うほどお得だ。



大好評! 無料で体験 パーソナルスイング診断

初めてお申込みの方限定で、60分の無料体験が可能。専属スタッフが弾道計測機とスイング解析機を活用してあなたのスイングを診断。さらに上達するためのポイントを明確にすることができる。専用アプリをダウンロードで診断結果をプレゼント中。

HYPERION GOLF STUDIO

©050-5472-6320 ©赤坂店(赤坂駅より徒歩5分)／麹町店(麹町駅より徒歩6分)／千駄ヶ谷店(北参道駅より徒歩4分)／西新宿店(西新宿五丁目駅より徒歩4分)

HYPERION GOLF



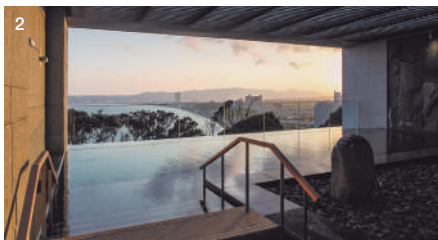
アクティブなシニアの住まいに、リゾートという選択を



東京駅からのアクセスに恵まれた、全473邸の免震タワーレジデンス外観（2021年8月撮影）。※土地・建物の権利形態/賃借（所有者：三井不動産レジデンシャル株式会社）



1.専属シェフによるメニューを提供するオーシャンビューダイニング。2.海を臨める露天風呂。（いずれも2021年8月撮影）



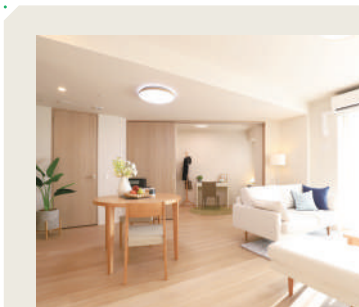
「パークウェルステイト鴨川」概要

■類型/介護付有料老人ホーム（一般特定施設入居者生活介護） ■居住の権利形態/利用権方式 ■利用料の支払い方式/選択方式（前払方式・月払方式） ■入居時の要件/入居時自立、60歳以上 ■介護保険/千葉県指定介護保険特定施設・千葉県指定介護予防特定施設 ■居室区分/全室個室 ■介護に関わる職員体制/1.5:1以上（週40時間常勤換算で常勤介護職員・看護職員20名（うち要介護等対応14名））※夜間時間帯（20時～6時半）の最少時看護職員1名、介護職員1名 ■開発事業主/三井不動産レジデンシャル（株）【所在地】東京都中央区日本橋室町三丁目2番1号 ■貸主・運営会社/三井不動産レジデンシャルウェルネス（株）※三井不動産レジデンシャル（株）による100%出資子会社 【所在地】東京都中央区日本橋室町三丁目2番1号

ここで叶えられるのは、自分らしい生活スタイル

平日は東京、休日は鴨川。そんなアクティブな二拠点生活を実現するのが、有料老人ホーム「パークウェルステイト鴨川」だ。同施設は開放的なオーシャンフロントに建ち、豊かな自然環境が魅力。一面の青い海に囲まれたダイニングでの食事や、目の前の空と海が湯面とつながるように見える露天風呂が楽しめる。その他、健康を維持するためのフィットネスやプール、娯楽や趣味の時間を豊か

にするシアタールーム、ビリヤードなどの共用施設が充実。将来を視野に入れながら、居住者の方の生活スタイルに合わせて、旅するように優雅な暮らしを楽しむことができる。さらには、日本有数の医療機関「亀田メディカルセンター」との医療連携により、健康なココロとカラダをバックアップ。いくつになっても、心ときめく瞬間を感じられるプレミアムエイジのためのレジデンスとなっている。



気軽に二拠点生活を始められる家具家電付プラン!

現在、専属のインテリアコーディネーターが家具・家電を選んだ住居プランを紹介中。新たに家具を買いそろえる必要がないので、気軽に二拠点生活がスタートできる。また、今すぐ入居したいという方にも手間がなくお薦めだ。詳細は下記フリーダイヤルまでお問い合わせを。

三井のシニアサービスレジデンス「パークウェルステイト鴨川」

☎0120-321-552 ☎10:00～17:00 ☎千葉県鴨川市浜荻1002 ☎JR外房線安房鴨川駅より3,720m（専用シャトルバス有） ☎水・日曜日、夏季、年末年始

パークウェルステイト鴨川



快適と安心に包まれて、さらに豊かに輝くシニアライフを



地上31階建て、隅田川の美しい景観を臨むエリアに佇む「サンシティ銀座EAST」は、大きな安心と豊かさが魅力。世界の一流が集う「銀座」を我が街として楽しんで。



1. 31階パラウンジも自宅のリビングとして、ゲストおもてなしのスペースとして、予約不要で気軽に利用できるのも嬉しい。2. 重厚なデザインの「サンシティ吉祥寺」も人気だ（東京都三鷹市下連雀5-3-5 TEL：0120-188-150）



「サンシティ銀座EAST」施設概要

■所在地／東京都中央区月島3-27-15 ■敷地面積／4,714㎡ ■建築面積／2,097㎡ ■延床面積／39,277㎡ ■構造規模／RC造（一部S造、SRC造）、地上31階、地下1階 ■7階～29階（高齢者対応マンション）276室（51.6㎡～76.2㎡）5-6階（介護付有料老人ホーム）38室（42.0㎡～94.0㎡）、介護居室56室56床（20.65㎡～39.2㎡） ■開設／2006年10月 ■土地・建物の権利形態／事業主体非所有 ■事業主体・運営管理・貸主／（株）ハーフ・センチュリー・モア ■返還金制度／あり【高齢者対応マンション7階～29階】 ■居住の権利形態／賃貸借 ■利用料の支払い方式／家賃前払方式 ■入居時の要件／入居時自立、満70歳以上の方（二人入居の場合はお二人とも満70歳以上）「東京都有料老人ホーム設置運営指導指針」による表示事項（3階～6階） ■類型／介護付有料老人ホーム（一般型特定施設入居者生活介護） ■居住の権利形態／利用権方式 ■利用料の支払い方式／全額前払方式 ■入居時の要件／入居時自立、満70歳以上の方（二人入居の場合はお二人とも満70歳以上） ■介護保険／東京都指定介護保険特定施設、東京都指定介護予防特定施設 ■居室区分／定員1～2人（親族のみ対象） ■介護にかかわる職員体制／1.5:1以上[2023年8月時点]

新しい舞台、「サンシティ銀座EAST」へようこそ

70歳からのセカンドライフを安心して快適に、そしていつまでも自分らしく輝き続けて暮らしたい。シニアマンションの先駆者「サンシティ」シリーズのひとつ「サンシティ銀座EAST」には、温水プールにフィットネスなどの共用部が圧倒的に充実。コンサートも開催される大型ホールでは、暮らしに密着した健康体操を実施し、毎日の健康維持のサポートもおこなわれるので、思う存分アクティブライ

フを楽しめる。また、万が一サポートが必要になっても、24時間常駐の看護師を中心としたケアチームによる充実のサポート体制のもと、家族のように寄り添い支えてくれる。現在、「サンシティ」に暮らす方の中には、住み慣れた自宅との二拠点を行き来し、自由なスタイルを楽しむ方もいるそう。そんな理想的なセカンドライフを過ごすためにも、元気なうちに将来のことを考えてみていただきたい。



「食」は日々のよろこび。だから食事にこだわります。

日々の食事「グランドメニュー」は2～3種類から予約なしで選ぶことができる。このメニューに加え、リクエストにも応えてくれる「サンシティ御膳」、歳時ごとの「イベント食」、「ご当地フェア」、「食材祭り」など、ワクワクするような食事の提案もおこなっている。

サンシティ銀座EAST

☎0120-505-646 ☎9:00～17:00 ㊤東京都中央区月島3-27-15 ㊤大江戸線勝どき駅より徒歩5分、有楽町線月島駅より徒歩7分 ㊤年中無休

サンシティ銀座EAST



人生100年時代。より豊かで充実したセカンドライフを送るためのマネーセミナー

14年間で686回以上開催！
延べ約6,272名以上が参加！

¥0 参加費無料！

新生NISA 活用セミナー

NISA

本セミナーでは、特定の金融商品に偏らず資産形成のトータルなノウハウが学べます！
金融商品のセールスを目的とせず、数多くの金融関連資格を持つ
独立系ファイナンシャルアドバイザー（IFA）が様々な視点から100%お客様の立場でお話しします。
各回共通 定員：15名 受講方法：Zoomによるオンラインセミナー（Zoomが分からない方は講師から誘導致します）

お一人様いずれか一つ、一日限りのお申込みとなります。
多くの方が参加できるように、複数のセミナーの参加はご遠慮頂いております。

確定拠出年金のファンドの選び方 と新生NISA活用セミナー

日時

8月19日(土) 10~12時 水野 8月22日(火) 14~16時 泉
9月 9日(土) 14~16時 泉 9月13日(水) 14~16時 水野



水野 貴美子 コンサルタント

一般社団法人マネーコンサルティンググループ 代表理事
取得資格他：ファイナンシャルプランニング3級技能士・
証券外務員二種・住宅ローンアドバイザー・相続診断士



泉 順子 コンサルタント

一般社団法人マネーコンサルティンググループ 専務理事
取得資格他：ファイナンシャルプランニング2級技能士・
証券外務員二種・住宅ローンアドバイザー・一般社団法人
相続・事業承継コンサルティング協会

こんな方におすすめ ●よくわからず確定拠出年金を行っている方 ●ファンド選びを迷っている方 ●将来のお金を計画的に安定的に殖やしたい方 ●サポートを受けながら安定的に資産形成をしたい方

安定運用実現のための商品& ノウハウ&マーケット最新情報

日時

8月19日(土) 14~16時 9月10日(日) 10~12時



伊藤 英行 コンサルタント

株式会社マネーコンサルティンググループ 代表取締役
取得資格他：プライマリ・プライベートバンカー・AFP /
ファイナンシャルプランニング2級技能士・証券外務員
二種・企業年金総合プランナー・相続診断士

近年の世界の変化は目覚ましいものがあり、長期的な視野を持ちながらも目の前の変化に遅れずに対応することも必要となってきております。そのために、マクロ経済をベースに現在のマーケット最新情報と共に、安定運用を実現するための商品や知識やノウハウをお届けしながら、運用経験者のフォローアップを行います。お金のプロである独立系プライベートバンカーだからこそお伝えできる情報やノウハウが満載です。※本セミナーは運用経験者向けの内容となります。

運用経験者
必見!

こんな方におすすめ ●安定した運用を実現したい方 ●資産形成の再構築を行いたい方 ●ご自身の現状のポートフォリオや運用の方向性に疑問をお持ちで、セカンドオピニオンを受けたい方 ●金融機関ではなく、独立系プライベートバンカーと一緒に安定した資産形成を実現したい方

セミナーの詳細・お申し込み・お問い合わせは
下記検索ワードで検索、またはQRよりアクセス

マネーコンサルティンググループ



一般社団法人マネーコンサルティンググループ

☎03-6420-0652

〒153-0064 東京都目黒区下目黒1丁目4番7号グリーンハイツ行人坂405号室

Money
Consulting
Group
MCG

美食のバトンを受け継いで



坂井 務さん

のぶさんの人柄から生み出される暖かな雰囲気や、既存の枠にとらわれない料理を自当てに、つつい引き寄せられしまうお店です。



柿木信浩さん

TOKYO
Gourmet Baton
東京グルメバトン

82

季節の料理とこだわりの酒を 好みに合わせたおまかせで提供

松濤 爛缶

しょうとうらんぶ／神泉

九品仏のイタリア料理店「igora」の坂井さんからバトンを受け継いだのは神泉の居酒屋「松濤 爛缶」の柿木信浩さん。思わず足を向けたくなる、くつろぎの隠れ家で美酒と料理に酔う。

アズキハタの アクアパッツァ風

夏に旬を迎えるアズキハタを、旨味の詰まったアサリの出汁で煮込んだ一品。山形県寒河江市から取り寄せたこだわりのトマトを使用。



店名の「爛缶(らんぶ)」は、地名の「松濤」と「消灯」の語呂合わせから着想を得た。掘り所となる暖かな灯がともる場所をイメージしたという。

豚肉とトマトなどの野菜をスライスで3時間煮込んで作る「ポークビンダルーカレー」。コースのペとして提供される、オープン当初から人気のメニューだ。



店に入るとまず目に入るメインのカウンター。奥にはテーブル席も備える。



PROFILE 鹿児島県出身。名古屋のアジア料理店から料理の道に入る。上京後は代々木上原「蕎麦屋 山都」を経て、2011年渋谷「高太郎」の開店当初より、店の二番手として9年間修業を積み、2020年5月に独立し「松濤 爛缶」開店。



松濤 爛缶

- ◎東京都渋谷区松濤2-14-5 1F
- ◎03-5738-7019
- ◎火～金曜日17:00～23:00、土・日曜日14:00～22:00
- ◎月曜日
- ◎コース7,500円～

渋谷 谷駅の喧騒から離れた、静かで落ち着いた松濤エリア。その雰囲気から寄るとうに暖かな灯がともる店がある。2020年5月にオープンした「松濤 爛缶」だ。店主の柿木信浩さんは、渋谷の名酒場と名高い居酒屋「高太郎」の立ち上げから9年にわたって二番手を務めた実力派。料理人を志した20代半ばから、独立を見据え経験を積んできた。

店には料理も酒も品書はなく、客と対話しながら全10品のコースを組み上げる。「季節感を大切に、素材を生かした料理を心がけています。和食がベースですが、それだけにとらわれず、お酒と相性のよい料理全般をご提供しています。最近では出身である九州の食材も積極的に取り入れていますね」酒も同様に、柿木さんこだわりの日本酒やナチュラルワインの中から料理や客の気分に合わせたいものをおすすめしてくる。席に座りさえすれば、美味しい料理と酒を自ずと楽しめるのは何とも心安い。

独立に際し、「高太郎」と近い場所に店を構えたいという気持ちは当初からあったという。「高太郎」では生産者さんや酒蔵さんとのつながりも含め、多くのことを学びました。そこでできたお客様との縁を絶やしたくなかったんです。このお店はコロナ禍でのオープンでしたが、「高太郎」の常連さん達に随分と支えてもらいました」一方で、常連から愛される店と聞くと一見の客は尻込みしてしまうのだが、そうならないのは柿木さんの人柄ゆえだろう。カウンターの内側からつかず離れず、誰に対しても実に心地よいサービスを提供してくれる。「お客様にはとにかく「楽しかった」と思える時間を過ごして頂きたい。そのため料理やお酒を提供するタイミングや会話のスタイルなど、常にお客様の居心地のよさを考えています」料理も接客も「ライブ感を大切にしたい」という柿木さんが絶えず集う。



スペインのナチュラルオレンジワイン「カルトウシャ・ベルメイブランコCX」。爽やかな酸味とほのかな塩味があり、地中海料理はもちろん和食とも相性抜群。

銀座で25年! 成婚実績100組以上 プロの仲人による本気の婚活をしてみませんか



キャリア25年のベテラン仲人、藤原栄子が本人の意思を尊重しながら、成婚するまで何度でもとことんサポート。10万人以上の会員データと人脈を活用し、合う人を責任を持って紹介してくれる。厳しい入会審査を通った本気で結婚したい人だけが登録しており、20～70代まで年齢、条件関係なく実績多数。お悩みの方はぜひ相談を。

まずはお気軽にご相談を

服装や立ち振る舞いなど、相手の方の好印象を得るためのマナー指導なども行ってくれるため、初めてのお見合いでどう対応して良いかわからない、といった不安をお持ちの方も安心。初婚、再婚、熟年婚、お子様連れ婚まで、年齢や条件は一切関係なく、相談者の気持ちに寄り添いながら、丁寧に対応してくれる。



銀座ブライダルサロン

☎03-3567-7381 ①東京都中央区銀座1-14-9 銀座スワロービル1F
②有楽町線銀座一丁目駅10番出口より徒歩2分 ③11:30～18:00 ④月・木曜日



銀座ブライダルサロン

AFFLUENT

PREMIUM GALLERY

人生を楽しむ大人のための
毎日を豊かにする情報をお届け

PREMIUM GALLERY



会津地方は野菜・米に適した環境で、冬は雪、夏の寒暖差が激しいため野菜の味が濃いのが特徴。



契約生産農家の花見さんが作るお野菜は、直売所に出してもすぐに売り切れる人気野菜です。

～山奥の、会津から。～ 会津野菜 栄養たっぷりの朝採れ新鮮野菜をお届け

自然豊かな会津で野菜と真摯に向き合う契約農家さんがたっぷり愛情をかけて育てた、会津野菜。朝採りの野菜をその日のうちに発送するため、野菜本来の美味しさとみずみずしさを味わえます。春・夏は西会津ミネラル野菜セット、喜多方アスパラ野菜セット、秋・冬は西会津/喜多方新米+秋・冬野菜セットがあり、茎立ち菜、春の山菜、アスパラ、ミネラルトマト、長人参、新米、白菜、雪下キャベツなど、その時期一番美味しい野菜をお送りします。2名様には小セット、4名様には大セットがおすすすめ。定期便ならさらにお得にお楽しみいただけます。ぜひ山奥の会津からまごころのこもった贈り物をご賞味ください。

INFORMATION

会津山塩プレゼント!

裏磐梯大塩温泉を煮詰めて生じた逸品。ご注文内容確認ページ最下部のお問合せ欄に「アフルエント見た」とご入力ください。
※期間限定
2023年8月31日まで



会津野菜

☎0241-49-2022 ①福島県耶麻郡西会津町奥川豊島字下松2399
②9:00～19:00 ③日・夏季・年末年始 ④https://aizu-yasai.jp

会津野菜



顎関節症や体の不調は正しいかみ合わせで改善！ さらに、健康長寿と認知症予防にも効果的！

講師

丸山 剛郎氏

Takao Maruyama

大阪大学名誉教授
日本咬合臨床研究所所長
特定非営利活動法人日本咬合学会理事長



講師

澤口 俊之氏

Toshiyuki Sawaguchi

武蔵野学院大学大学院教授
元北海道大学医学部教授
人間脳科学研究所所長



脳の元気や認知症の予防など理想的な「かみ合わせ」の改善方法をテレビや各メディアで有名なお二人が説明します。



昨年の東京開催の様子

顎関節症

首・肩こり

腰痛

四十肩・五十肩

ひざの痛み

疲れやすい

頭痛

耳鳴り

老眼

ストレスに弱い

うつっぽい

物忘れ

口が開きにくい

目が見開かない

体力がない

港区 品川会場 一定員 200人

8月27日(日) 13:00~15:30 (開場 12:30)

品川フロントビル [B1F 会議室]



東京都港区港南 2-3-13
●JR品川駅港南口より徒歩3分
●都営バス「食肉市場前(東京都)」下車徒歩約3分

千代田区 九段下会場 一定員 130人

9月10日(日) 13:00~15:30 (開場 12:30)

九段会館テラス [2F 鳳凰]



東京都千代田区 九段南 1-6-5
●東京メトロ半蔵門線・東西線・都営新宿線九段下駅 4番出口より徒歩1分

お申し込みは…

- 直接お電話いただくか、「AFかみ合わせ無料セミナー&トークショー(品川or九段下)参加希望」と明記し、①代表者の氏名(フリガナ) ②郵便番号 ③住所 ④年齢 ⑤電話番号 ⑥Eメールアドレス ⑦参加人数 ⑧アフルエント見たと記載の上、FAX・Eメール・ハガキ・QRコードのいずれかでお申し込みください。
- 後日、Eメールか電話にて「受付番号」をお伝えします。
- いただいた個人情報は第三者に提供・開示することはありません。次回の開催のお知らせをお送りさせていただきます場合のみ利用させていただきます。

TEL 0120-085-025

受付時間は 平日の 9:30~18:00

FAX 050-6865-6388

〒160-0022 新宿区新宿 4-1-6
JR 新宿ミライナタワー 17F (株)affluent 内
「かみ合わせ無料セミナー&トークショー」事務局

Eメール 品川……ago@affluent.co.jp
九段下……eago@affluent.co.jp

当日は筆記用具をご持参ください

品川 ネット予約



九段下 ネット予約



やむを得ず講師の変更またはセミナーが中止になる場合がございます。予めご了承くださいませ。小さなお子様・お孫さん連れてのご参加もOKです。



撮影にはマスト！ スキあらばいつでも ボディケア

愛用者代表

米倉涼子さん

ボディケアの秘訣はこまめなメンテナンスです。
朝はもちろん、撮影の時やメイク中もずっと使っています。
特に立ちっぱなしの撮影では脛とか脚とか痛くなっちゃう
ので、そういう時にはエクサガンハイパーが必須です。

INTERVIEW

インタビューページへ ▶▶



最小・最軽量※

※ドクターエア ガンシリーズにおいて



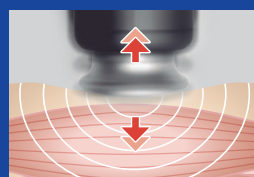
軽量、コンパクト、ハイパワー。 エクサガンハイパー



フェイスライン&
デコルテのケア



直感的に使える
フラットヘッド



7mm幅のパワフルな
ストローク



📖 書籍「旅する喫茶店」好評発売中

「旅する喫茶店」は、旅の専門誌「月刊 旅行読売」で連載中。
9月号「私の街の路面電車」特集（価格750円）は
全国の書店で販売しています。



広島

教会風の店に流れるジャズの調べ

中村屋



高いアーチ形の天井や窓が特徴の店内。薄暗い照明が教会のような雰囲気を強めている

昔の店内の写真が使われているショップカード



シャンデリア風の照明。普段は立ち入れないが、中2階もある



中村屋

- ① 広島県広島市中区堺町1-5-15
- ② 広島駅停留場から広島電鉄 22分、土橋停留場下車すぐ
- ③ 082-231-5039
- ④ 11時～16時 / 日曜～火曜休

広 島電鉄の土橋停留場のそばに、市内有数の歴史を持つ喫茶店がひっそりとある。店内は何の変哲もない入り口からは想像もつかないユニークな空間が広がる。アーチ形の天井の下にアンティークのイスが教会のように並び、シャンデリア風の照明とテーブルランプに、古いコーヒーマシンが聖像のように浮かび上がる。

原爆で広島が焼け野原になった終戦の翌年に創業。創業者にあたる先代は軍隊にいて爆風を逃れ、廃墟となった地にバラックの店を建て、その数年後に今の場所に移ってきた。後年、失火で店の半分が焼け、豆の焙煎だけをしていた年もあったそう。そんな紆余曲折の歴史を教えてください

「じゃけん、先代にあたる父が軍隊に入って朝鮮に渡った時、司令部の建物がこがいな西洋風のデザインで、記憶を再現して建てたゆとりました」と話す。一昨年、2代目店主の夫・昭博さんが病で倒れてからは、メニユーを簡素化してほぼ一人で店に立っている。

家族の物語が積み重なる店で話を聞いていると、時が経つのを忘れた。タウン誌の編集者だった昭博さんは店の音響に着目し、ジャズライブを度々開いてきた。盛況で客が入り切らない夜もあったという。店に流れるジャズと、遠く路面電車が走る音を聞きながら、そんな昔の光景を、そして再び演奏者や聴衆が集い、楽器の音が鳴り響く日を想像した。



1. 店内が想像できない外観。入り口左の大型焙煎機は昭博さんが倒れてから止まったまま
2. ブレンドコーヒー450円と、トーストを両面鉄板で焼くバタートースト250円



日本酒業界への就職を志し
他業界でのスタートを切る

日本酒業界の長年の課題である製造工程で発生する酒粕の処理。この問題に新たなアプローチで取り組んだのが、エシカル・スピリッツ株式会社の代表取締役CEO 山本祐也さんだ。日本酒領域のベンチャー企業をいくつも手掛けており、アグレッシブな人物を想像したが、こちらの質問に言葉を選びながら静かに答える姿に、冷静さと聡明さを感じた。

「起業は手段であって目的ではありません。大切なのは社会課題の解決です。アイデアを実現するために必然性があれば起業しますが、すでにノウハウを持っている誰かがいればその人に任せてもいい。起業したい、起業家になりたいという思いが先行したことは一度もありません」

石川県に生まれ、幼少期から九谷焼や加賀友禅などの伝統工芸が身近な存在だったという山本さん。大学卒業後は日本酒の事業に携わりたいと考えたが、同業界への就職には大きな壁があったという。

エシカル・スピリッツ株式会社 山本祐也 代表取締役CEO 「素材や人の隠れた魅力に光を」

日本酒造りの過程で発生した、行き場のない酒粕をクラフトジンに再利用するという斬新な取り組みで世界から注目されているエシカル・スピリッツ株式会社。「循環経済の実現」を目指す代表取締役CEO・山本祐也さんの思いとは。

Yuya
Yamamoto

Profile

石川県生まれ。一橋大学卒。ケンブリッジ大学大学院MBA。野村證券、JPモルガン証券、AKB48プロジェクト事業開発担当を経て、MIRAI SAKE COMPANY株式会社を2013年に設立。2015年株式会社未来酒店、2018年YUMMY SAKE株式会社、2020年エシカル・スピリッツ株式会社を創業。それぞれの会社で代表取締役CEOを務める。

エシカル・スピリッツ株式会社
②東京都台東区蔵前3-9-3 4F
③https://ethicalsprits.jp/



「複数の酒蔵に面接を申込みましたが、どこも即戦力希望で新卒採用は厳しいと言われました。即戦力とは『売上か外部資金を調達できる能力』だと理解したので、ならばまずはその力を身につけようと、金融業界に身を置くことにしました」

大学卒業後、野村證券、JPモルガン証券で投資銀行業務に従事し、その後事業開発を学ぶためにAKB48プロジェクトの運営会社に進む。そして、2013年に日本酒の販売や商品企画、生産支援を行うMIRAI SAKE COMPANYを立ち上げた。

行き場のない酒粕を活用したエシカル・ジンが世界的に評価

その後は順調に日本酒に関わるビジネスを展開するが、その中で業界が抱える課題に直面する。

「酒米を醸造するとその約半量が酒粕になるのですが、それを消費するシステムが無く、どの酒蔵も処理に困っていました。その解決方法を自分なりに考えてみたいと模索していた時に、ジンは原材料に縛りがないお酒で、イギリスではウイスキーよ

りも大きいマーケットを持っていることを知り、ひよつとしたら酒粕をジンの原料に出来るのではないかと思いつきました」

着想を得た山本さんは2020年にエシカル・スピリッツ株式会社を設立し、酒粕を再利用したエシカル・ジン「LAST」を発売する。この試みは海外でも注目され、発売翌年の世界三大酒類の品評会「IWSC」でいきなり最高金賞を受賞する。さらにその翌年にはコーヒーやカカオを原料にしたエシカル・ジンが銀・銅賞を受賞するという快挙を成し遂げる。その後もコロナ禍で余ったビールでの生産を行うなど、新たな素材によるジンの生産を続け、その販路は海外にも及んでいる。

「我々のエシカルな取り組み、そのストーリーが皆様に共感いただけた点が、成功につながったと思っています。今後はさらにクオリティに磨きをかけていきたいと思っています」
淡々とした語り口ながら確固とした信念を感じるその言葉に、「Hidden Joy (隠れた才能や魅力)」による新たな商品への期待が膨らんだ。

1.エシカル・スピリッツが開発した5種類のクラフトジン。中央が酒粕を使った「LAST」。2.蔵前にある「東京リバーサイド蒸溜所」。3.リバーサイド蒸溜所2Fのバー&ダイニングでは、エシカル・ジンを使ったオリジナルカクテルが楽しめる。



「Starring the hidden gem (隠れた才能をステージへ)」がエシカル・スピリッツ株式会社の信条だ。「酒粕のように本当は価値があるのに見過ごされているものに今後も焦点を当てていきたいと思います。また人についても様々なキャリアを持つ人を受け入れ、多様性のある環境作りをしたいですね」

僕にとつての「エシカル」とは、
小難しい話ではなくシンプルに、
「社会的に筋の通った
正しいことをする」と「です」。

1日で 噛める

即日インプラント!

取り外しの要らない白い歯を1日で。

オールオンフォー

All-on-4

1,800,000円～



最少4本のインプラントの埋め込みで手術時間も短く当日に白い歯が入ります

こんなお悩みありませんか?



オールオン4で
毎日を笑顔に

体験動画

YouTube



- 入れ歯でお悩みの方
- 歯の見た目に悩んでいる
- 歯周病でぐらぐら
- 虫歯でボロボロ…

他にも…

- ・忙しくて治療に何回も通えない
- ・他医院でインプラントは無理と断られた

オールオンフォーによる3つのメリット

メリット1

たった2時間で
生まれ変わる

メリット2

硬いものを気にせず
食べられる

メリット3

人前で
笑えるようになる

数多くのインプラント、オールオンフォー症例を持つ安藤歯科だからこそできる“パーソナルカウンセリング”
豊富な実績と経験があるからこそできる1人1人に合った“本当”の治療計画をご提案させていただきます。

まずは1度、無料カウンセリングにご来院ください。



安藤歯科 ザイゴマ・インプラント クリニック



Tel 0120-941-801

安藤歯科医院WEBサイト
<http://ando-implant.jp/>

東京 高島平医院
埼玉 朝霞医院
神奈川 大磯医院
静岡 伊豆高原医院
渋谷院 2023年開院予定



多様な時代の価値観に
ふさわしい寺院でありたい
今を生きる人の心に寄り添うために
了聞は生まれました
より訪れやすく、上質で心地よい空間
ご家族に負担をかけない
新しいお墓のかたち、了聞が皆様の
大切な人をお守りさせていただきます

自然のやすらぎと
優美さが交わる
安らぎの納骨堂



ずいけいん
1492年室町時代開山 瑞華院が運営

瑞華院は、大本山増上寺第五世法主天譽了聞上人が創建した浄土宗寺院です。500余年の永きに亘り、人々の心の安穩を願うお寺として今に受け継がれています。いつでも、お気軽にお参りください。

瑞華院 徳譽威人

個室参拝室[期限付] 70万円^{※1} 個室参拝室[永代使用] 192万円^{※1} 墓じまいや生前購入についてもお気軽にご相談ください

東京メトロ日比谷線
「広尾駅」より徒歩3分
4番出口より左(西麻布方面)へ
住所/東京都港区南麻布5-1-4

内覧予約・資料請求はこちら

☎ 0120-1492-08

電話受付時間/9:00~18:00(年中無休)

運営会社: 株式会社了聞(りょうもん) 株式会社了聞(りょうもん)は中部電力グループです

ホームページ

りょうもん と 検索してください。

スマホはこちら



※1:7回忌プラン(6年間利用)の場合※利用期間により異なります。※別途護持会費が必要となります。○販売管理運営会社/株式会社了聞○電話番号/03-6408-7878 ○運営主体/宗教法人 瑞華院(ずいけいん) ○経営許可番号/29港み生環き第9号

来訪神行事 鹿児島県各地

大和文化圏と琉球文化圏が交わり、
多様な民俗芸能が残る鹿児島。
独自の風土が生んだ、
ローカルな神々に会いに行く。

■開催情報

ボゼ祭り

2023年8月31日(木)
鹿児島県鹿児島郡十島村悪石島

硫黄島八朔太鼓踊り(メンドン)

2023年9月15日(金)
鹿児島県鹿児島郡三島村硫黄島

甑島のトシドン

2023年12月31日(日)
鹿児島県薩摩川内市下甑町



災いから人々を守るため、
異界から訪れる離島のユニークな神々

年

に一度、人々の元を訪れ厄を払い、幸福をもたらす「来訪神」。

日本各地には多くの来訪神行事があり、有名な「男鹿のナマハゲ」など10件の行事はユネスコ無形文化遺産に登録されている。そのうちの「悪石島のボゼ」「薩摩硫黄島のメンドン」「甑島のトシドン」の3件は鹿児島県に伝わるもので、離島が多く異文化の交わる立地が独自の民俗芸能を生んだとされている。旧暦7月16日に現れる「ボゼ」は、先端に赤い泥をつけた「ボゼマラ」という長い棒を持ち観衆を追い回す。この泥をつけられると悪魔払いのご利益があるとされ、お盆に寄ってきた悪霊を追い払い、日常の世界に戻す役目があるという。こうした地域の風土が生んだ神々には、原始的だからこそその神祕がある。敬意をもって見学しよう。



1.硫黄島八朔太鼓踊りに現れるメendonは、神木で観客を叩き悪霊を祓う。夜中まで島内各地に出没し、暴れまわるメendonに逆らうことは許されない。
2.大晦日の夜、首切れ馬に乗って現れるトシドン。子どもを褒めたり諭したりしたあと、来年良い子に過ごすことを約束し、年餅を与えて去っていく。



EKO[®]
JAPAN

DELUXE MIRAGE T sensor bin

デラックスミラージュ T センサービン

美しいステンレスを全体に纏ったデラックスミラージュ T センサービンは、単3電池×4本の省エネ運転ながら、重厚なステンレスのふたを開閉するEKOの技術の高さを証明したセンサー式ゴミ箱です。



ブラックスチール



シルバー

ふたの裏側には消臭剤を入れるポケットがついています。



45ℓの大容量ながら、アルカリ単3電池4本で駆動する省電力ゴミ箱



引き出したり、移動に便利なハンドルつき





ZWILLING ENFINIGY®

ツヴィリング エンフィニジー

驚くほど滑らかで口当たりのよい仕上がり

刃物メーカーならではの“切れ味”にこだわった特殊形状のブレードで
どんな食材も細かく粉碎。滑らかさが違います。

普段は捨ててしまう野菜や果物の皮や芯、種だって丸ごといただきます。
栄養素もしっかり取りながら、食材本来の美味しさをお楽しみください

ENFINIGY:

From Energy (エネルギー) & Infinity (無限)

Matteo Thun

Designed by Matteo Thun &
Antonio Rodriguez



エンフィニジー パワーブレンダー プロ

6つの自動プログラムで、様々なメニューを
ボタン一つで簡単調理。
加熱調理ができるスープモードでは温かな
スープが出来上がります。