

アフルエント

AFFLUENT

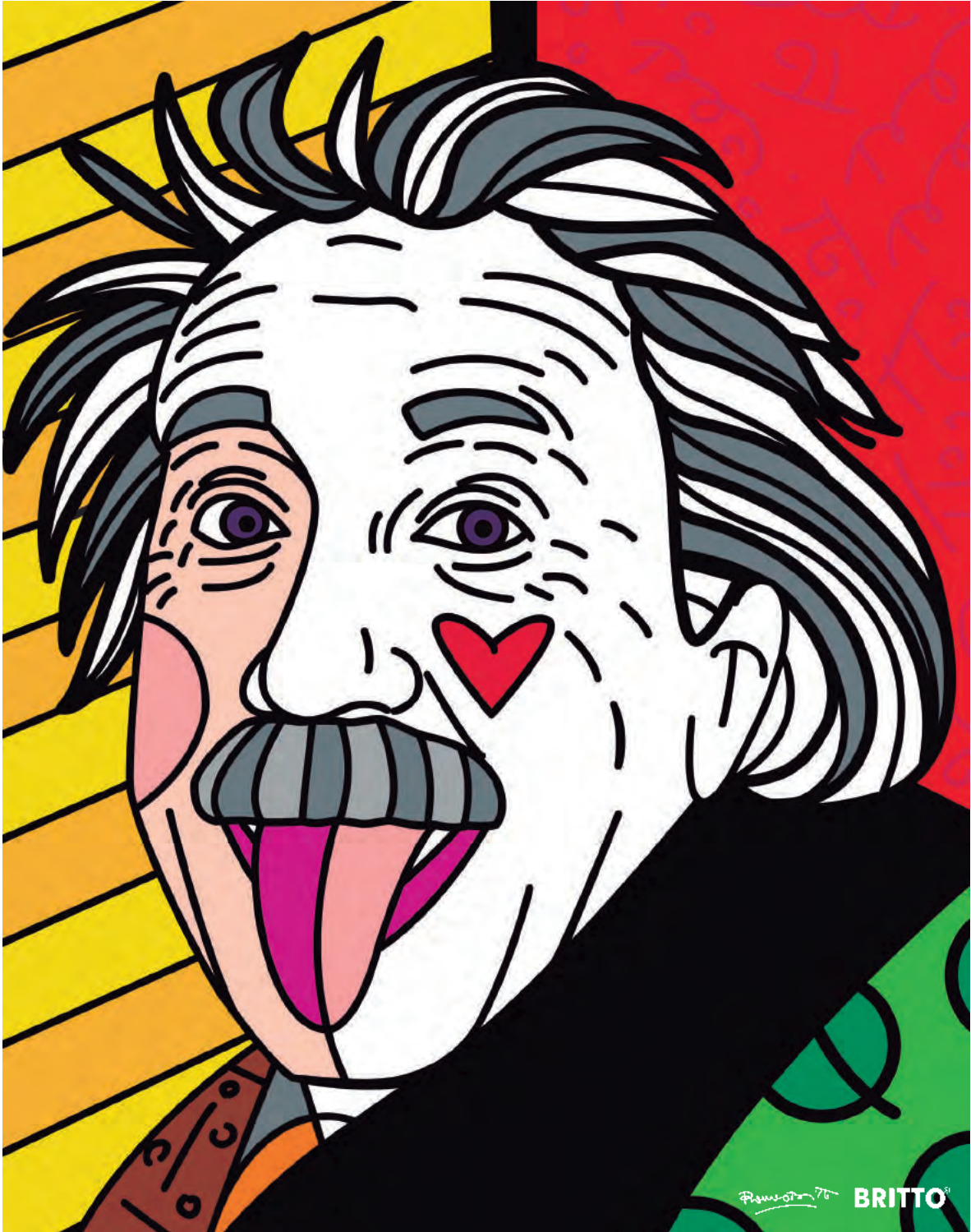
<https://afflu.jp>

毎日に発見を、人生に豊かさを

2022 Jul.
[TOKYO]

7

ロメロ・ブリットが魅せる世界



ポップアートで世界にピース

日本の四季を楽しもう!
ふるさと納税2022

伝統と最先端の街
GINZA GUIDE

美しく層を成す
サンドイッチの誘惑

新連載

熱視線 — 夢追い人 —
ビスポー・クシューズメイカー
セイジ・マッカーシー



“英語”を活かした“転職”なら
ロバート・ウォルターズ

ROBERT WALTERS

Special 1 ポップアートで世界にピース

07 ロメロ・ブリットが魅せる世界

Special 2 日本の四季を楽しもう!

13 ふるさと納税2022

Present

05 読者プレゼント

Local

06 日本を巡る
佐賀県 佐賀市 肥前びーどろ

Selection

12 三ツ星セレクション
浜名湖食品「極大うなぎ蒲焼」

Special 3

22 美しく層を成す
サンドイッチの誘惑

Special 4

26 伝統と最先端の街
GINZA GUIDE

Interview

30 熱視線 —夢追い人—
セイジ・マッカーシー (ビスポークシューズメーカー)

Regular

32 Premium Gallery

Gourmet

34 TOKYO GOURMET BATON
てのしま

Trip

37 旅する喫茶店
五十鈴川カフェ

Things

38 TSUWAMONO —大人の逸品—
kashwé Green パスタオル KAPUA



2022年7月発行

Publisher 渡邊勝紀 Editor 小笠原由恵
Producer 森 正太郎 相崎美帆
Chief Editor 菊地 学 Designer 松本健司
Cover Photo Romero Britto. [EINSTEIN]

編集・発行/株式会社affluent
〒151-0051 東京都渋谷区千駄ヶ谷5-27-11
アグリスクエア新宿12階

広告掲載・チラシ折込・誌面内容のお問合せ
☎ 0120-121-084 (平日10:00~18:00)

配布に関するお問合せ
☎ 0120-124-034 (平日10:00~18:00)

配布に関するご連絡・お問い合わせ・送付停止については、
右記QRからもご連絡いただけます。

※広告内に記載されている価格表示は「税抜」、「税別」または「広告内の価格は
全て税抜価格です」等の表示がない場合は全て税込価格となります。

※掲載情報は6月17日時点のものです。ご利用の際には事前に最新の情報をご
確認ください。

本誌掲載記事の無断転載を固く禁じます。

株式会社affluentにおける個人情報の取り扱いについて

◎お預かりした個人情報は株式会社affluentが管理し、アフィリエイト会員登録、
プレゼントの発送およびアンケート集計を目的として利用いたします。◎お
預かりした個人情報は、ご本人様の同意なく第三者に提供することはありません。
ただし、法令などにより個人情報の提供を求められた場合を除きます。
◎プレゼントの発送を外部に委託する場合があります。◎個人情報を
お預け頂くことはご本人様の任意ですが、必要事項に不足があると、あ
らかじめ明示した利用目的に対応するご本人様のご要望にお応え出来ない場合
があります。◎当社が保有する応募者ご本人様の個人データについて、利用
目的の通知、開示、内容の訂正、追加又は削除、利用の停止、消去及び第三者へ
の提供の停止、第三者への提供記録の開示のお申し出には適切に対応いたし
ます。ただし必要に応じて、追加書類の提出を伴う厳正な本人確認への協力を
お願いする場合があります。あらかじめご了承ください。◎当社が保有す
る個人情報の漏洩が発生した場合には、個人情報保護委員会に報告し、漏洩し
た情報のご本人様に通知を行います。

◎個人情報保護管理者/株式会社affluent 個人情報保護管理室 室長

◎個人情報に関する苦情・問合せ窓口/株式会社affluent
お問合せ ☎ 0120-121-084 (平日10:00~18:00)

公式サイト
AFFLUENT WEB
https://afflu.jp/



公式Facebook
@affluenteditor



公式Instagram
@affluent.premium



公式Twitter
@affluent_web



延べ10,000人以上参加

【プロによる詳しい解説】コロナ後の市場を見据えた投資信託

商品の販売・勧誘は一切無い、安心の無料セミナー

参加無料

投資信託選びの新常識セミナー

「過去に投資信託で失敗した」、「先を見据えた投資をしたい」とお悩みの方
に向けて、対コロナ市場を見据えて、賢い投資法、リスクを抑えた長期資産
運用の知識をプロが丁寧にわかりやすくお教えします。

日程 7/24(日) 13時~15時

日程 8/6(土) 13時~15時

定員 各回50名

会場 AP 東京丸の内
(東京都千代田区丸の内1-1-3 日本生命丸の内ガーデンタワー3F)

会場 野村コンファレンスプラザ新宿
(東京都新宿区西新宿1-26-2 新宿野村ビル2F)

講師 福田 猛 ファイナンシャルスタンダード株式会社
代表取締役

講師 蒲谷 晃広 ファイナンシャルスタンダード
株式会社 取締役



●ファイナンシャルスタンダード株式会社 / 金融商品仲介業 登録番号: 関東財務局長
(金商)第62号 / 金融商品取引業(投資助言・代理業)登録番号: 関東財務局長(金商)
第3067号 / 加入協会: 一般社団法人日本証券業協会 / 一般社団法人ファイナ
ンシャルアドバイザー協会 / 一般社団法人保険業代理店協会
●所属金融商品取引業者: 楽天証券株式会社 / 金融商品取引業者 登録番号: 関東
財務局長(金商)第195号 / 加入協会: 日本証券業協会 / 一般社団法人金融先物取引
振替会 / 日本商品先物取引協会 / 一般社団法人第二種金融商品取引協会 / 一
般社団法人日本投資顧問業協会

お申込みは、お電話または右記QRコードから
※お電話いただく際は「アフィリエイトを見た」とお伝えください。 ☎ 03-6268-0900 9時~18時
(土日祝日除く)

ファイナンシャルスタンダード株式会社 東京都千代田区有楽町1-12-1 新有楽町ビル11F

満足感・納得感・安心感の高いオンラインセミナー

資産形成を、「分かる」から「出来る」にする

お金を増やすノウハウを学ぶ

14年間で650回以上開催！ 延べ約6000名以上が参加！

本セミナーでは、特定の金融商品に偏らず資産形成のトータルなノウハウが学べます！
金融商品のセールスを目的とせず、数多くの金融関連資格を持つ
独立系ファイナンシャルアドバイザー(IFA)が様々な視点から100%お客様の立場でお話しします。
各回共通 定員:15名 受講方法:ZOOM
お一人様いづれか一つ、一日限りのお申込みとなります。
多くの方が参加できるよう、複数のセミナーの参加はご遠慮頂いております。



安定運用実現のための 商品&ノウハウ& マーケット最新情報

日時 7月16日(土)14~16時
8月21日(日)10~12時
9月7日(水)14~16時

運用
経験者
必見!



伊藤

2000年から世界の仕組みに変化が起こりすべてにおいて格差の激しい時代となりました。しかし、同時に規制緩和や自由化によるチャンスが増えて世界は成長を続けているのも事実です。変化の激しい最近の運用環境にも柔軟に適応でき、安定的な運用結果を得ることができる「お金が増える仕組み創り」のノウハウや商品・マーケットの最新情報をお伝えします。※本セミナーは運用経験者向けの内容となります。

こんな方におススメ ● 安定した運用を実現したい方 ● 資産形成の再構築を行いたい方 ● 自身の現状のポートフォリオや運用の方向性に疑問をお持ちで、セカンドオピニオンを受けてみたい方 ● 金融機関ではなく、独立系プライベートバンカーと一緒に安定した資産形成を実現したい方

着実! 安心! 40代50代限定 働く女性のための資産形成術

日時 7月16日(土)10~12時 泉
7月23日(土)14~16時 水野
8月21日(日)14~16時 泉
9月3日(土)14~16時 水野
9月14日(水)14~16時 泉



水野

泉

男性より女性が長生きする時代。今や4人に1人は98歳まで生きるとも言われており、女性も自分で働いて人生を全うできるよう、これからはお金の自立をしないといけない時代ではないでしょうか？特に、女性は人生の中でいろいろな変化があるため、その時その時に対応ができるよう《ライフマネープラン》を創ることがとても大切です。運用は時間を味方につけて、コツコツ継続するのがポイント。プロのサポートを受けながら、着実に、安心して資産形成に取り組んでみてはいかがでしょうか？

こんな方におススメ ● 漠然と将来のお金に不安をお持ちの方 ● 安定的にお金を殖やしたい方 ● 今と将来をより豊かで安心なものにしたい方 ● サポートを受けながらお金を長生きさせたい方

NISA・つみたてNISA・確定拠出年金・ iDeCoの活用ポイントと資産形成ノウハウ

日時 7月23日(土)10~12時 泉
8月20日(土)14~16時 水野
9月10日(土)14~16時 泉
9月15日(木)14~16時 水野



水野

泉

国の準備した非課税制度(NISA・つみたてNISA・確定拠出年金・iDeCo)を具体的にどのように活用したらよいのか？今まで金融教育を行ってこなかった日本では、金融機関の売側の理論が先行して広告戦略が立てられます。金融機関では教えてくれない、買側理論で仕組みやメリット・デメリットをお伝えします。更に、安定運用を実現するためのノウハウも分かりやすく解説します。

こんな方におススメ ● 将来のお金の問題をクリアしたい方 ● NISA、つみたてNISAを活用したい方 ● 確定拠出年金、iDeCoを活用したい方 ● 資産形成を実現したい方 ● プロのサポートを受けながらノウハウを習得したい方

講師紹介

伊藤 英行 コンサルタント

株式会社マネーコンサルティンググループ代表取締役
取得資格他：プライマリー・プライベートバンカー・AFP / ファイナンシャルプランニング2級技能士・証券外務員二種・企業年金総合プランナー・相続診断士

水野 貴美子 コンサルタント

一般社団法人マネーコンサルティンググループ 代表理事
取得資格他：ファイナンシャルプランニング3級技能士・証券外務員二種・住宅ローンアドバイザー・相続診断士

泉 順子 コンサルタント

一般社団法人マネーコンサルティンググループ 専務理事
取得資格他：ファイナンシャルプランニング2級技能士・証券外務員二種・住宅ローンアドバイザー・一般社団法人 相続・事業承継コンサルティング協会



セミナーの詳細・お申し込み・お問い合わせは
下記検索ワードで検索、またはQRよりアクセス

マネーコンサルティンググループ



7

季さらOneness ペア宿泊券
(1泊2食&シャンパン ハーフボトル付き)

鳥羽湾を望む高台、刻一刻と移り変わる海の良い情景とともに過ごす、1棟貸切のプライベートヴィラ。3棟すべてがオーシャンビューの各ヴィラには、温度調節可能な天然温泉の露天風呂を完備。いつでも好みの温度で贅沢な湯あみを堪能できるほか、天然木と大きな窓の開放感あふれる客室では、自然との調和を感じながら心を癒す滞在が可能だ。ディナーは、食材の宝庫・三重の味覚をふんだんに使った絶品グランピングBBQ。まるで自分の別荘のような滞在中を楽しんで。

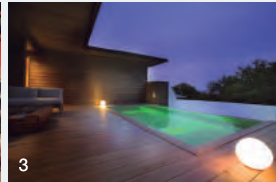
宿泊券利用期限：2023年2月28日(火)迄 ※除外日あり

☎0599-21-1700(お問合せ専用)

📍三重県鳥羽市安楽島町1075-11

🚗伊勢二見鳥羽ライン「鳥羽IC」から車で約15分

🌐 <https://www.toba-kisara.com/kisara/kisara-oneness/>



1.鳥羽湾の絶景を望む広いデッキ。夜は満天の星空が広がる。2.BBQスタイルでいただく夕食。旬にあわせた地元の食材が用意されている。3.宿泊者が利用できる予約制の貸切SPA。森林浴をするように、自然の中でバスタイムを満喫できる。

Areti.
回転式ポータブル電気シェーバー
fc5203WYA

男性も使いやすいシックなデザイン的美容家電を揃える「Areti.」。電気シェーバー「fc5203WYA」は肌に優しい回転式で、軽く押し当てると顔の輪郭にぴったりと密着するため、ヘッドを滑らせるだけでなめらかな仕上がりに。さらに、肌にやさしい敏感肌用、切れ味が長持ちする極薄刃の2種類の刃が付属しており、肌質に合わせて選択可能。完全防水型で丸洗いもでき、いつでも清潔に使える。

価格：4,480円(税込)
Areti株式会社
☎03-6661-6995
(平日10:00~12:00、
15:00~17:00)
🌐 <https://areti.jp/>



7名様

3

Present

AFFLUENT 2022 JULY

読者の皆様に感謝の気持ちを込めて
編集部がセレクトした“とっておき”をプレゼント。

エドシック・モノポール ブルー・トップ
(ギフトボックス付き)

1785年創業の「エドシック・モノポール」のシャンパーニュは、1788年にマリー・アントワネットに献上されたほか、かつてのスウェーデン国王やロシア皇帝の御用達となるなど、多くの皇族を魅了してきた歴史あるブランドだ。青のキャップと黄色のラベルが印象的な「ブルー・トップ」は、フルーツやハチミツ、バターのような香りと、コクがありながらなめらかで繊細な味わい。バランスが良く、あらゆるシーンで楽しめる1本。



価格：7,480円(税込)
ヴランケン ポメリー ジャパン株式会社
☎03-6205-8913
🌐 <https://www.vranken-japan.co.jp/>

天然石アイスキューブ「ROCKS」6個セット

アメリカ生まれの天然石アイスキューブ「ROCKS」。冷蔵庫で冷やしたあと、軽く水洗いしてから飲み物に入れば、約5℃を30分ほどキープしてくれる優れたもの。氷のように解けることがないため、「冷蔵庫で冷やし忘れていた！」という場合にも、ビールや日本酒を薄めることなく最後まで本来の味が楽しめる。なめらかな丸型でグラスを傷つけにくく、酸にも強いので、長く使える点も魅力だ。

価格：15,800円(税込)
株式会社ワールドリーチ
🌐 <https://www.makuake.com/project/rocks/>



2名様

4



AFFLUENT公式サイト
のプレゼントページからご応募ください。
<https://afflu.jp/present/>
※締め切りは2022年7月31日(日)

肥前 びーどろ

佐賀県佐賀市

手作業だからこそ、同じものはひとつとして生まれない。
江戸時代の技術を守る工房で、
美しい工芸品に出会う。

副島硝子工業株式会社

- ④ 佐賀県佐賀市道祖元町106
- ④ 佐賀駅より車で15分
- ④ 0952-24-4211 (9:00~18:00)
- ④ 第2・4土曜日、日・祝日
- ④ <https://www.hizen-vidro.co.jp/>



江戸末期から受け継がれる手仕事の技が、
なめらかな曲線と鮮やかな色合いを生む



吹きガラスの真髄といわれる美しいフォルムの「藍色ちろり」(右下)のほか、ポップな「虹色シリーズ」(左上)や、波模様を施した「波ロック」(右上)など現代的なデザインも魅力的だ。

1 852年、佐賀藩に設置された「精煉方」(今で言う理科学研究所)のガラス窯で、フラスコやビーカーが作られたのが始まりといわれる、肥前びーどろ。最大の特徴は、「肥前かんびん」など注ぎ口のある製品に用いられる「ジャツパン吹き」を受け継いでいることだ。型を用いず成形する田吹きの技法のひとつで、一般的な鉄の吹き竿ではなく、焼き戻しできないガラスの友竿2本を巧みに操り、注ぎ口を付ける。その難しさゆえに習得まで10年はかかると言われ、現在この技法が残るのは肥前びーどろ唯一の製造元・副島硝子工業だけだ。この幻の技法によってガラスが空気以外に触れないからこそ、肥前びーどろのなめらかな美しい肌合いが生まれる。江戸時代から変わらぬ、美しさに出会える貴重な逸品だ。

佐賀市の観光情報は、佐賀市観光協会ホームページへ

<https://www.sagabai.com/>



The world of Romero Britto



ポップアートで世界にピース ロメロ・ブリットが魅せる世界

アンディ・ウォーホルやキース・ヘリング、ロイ・リキテンスタイン亡き後、現在のポップアート界の第一人者として注目されているロメロ・ブリット。

彼の作品は世界の有名美術館やギャラリーに展示され、世界中のセレブ達が熱狂的なコレクターとして名を連ねている。そんな彼の作品を紹介するとともに、現代ポップアートの魅力を解説する。

時代・大衆のニーズを具現化する現代ポップアート

世界中の街と人を魅了する ロメロ・ブリットのアート

1950年代に誕生したポップアートは、
今や現代人の生活にしっかりと溶け込んでいる。
そんな人気のアートの中でも、ブラジルを代表する芸術家
ロメロ・ブリットは、今最注目のアーティストだ。

古

典型的な絵画を鑑賞する
には、作家の意図やそ
の絵のストーリーなど
を理解する必要がある。しかし、
ポップアートはその作品の色や
カタチ、あるいはモチーフにな
ったキャラクターの好みで選
び、鑑賞すればよい。そうした
気軽さが、ポップアートの人気
の秘密といえる。

さて、そのポップアートだが、
誕生は第2次世界大戦後まで遡
る。それまでの絵画は風景や人
物などを題材にした芸術表現が



[FIRST SUPER]

「誰からも愛される」という
人柄もあり、フランシスコ
ローマ教皇やマイケル・ジャ
クソン、レオナルド・ディ
カプリオといった世界各国
の著名人と親交を持ち、多
くの肖像画を手掛けている。
肖像画制作のオーダーは、
今なお世界中から途切れる
事がないそうだ。





ロメロ・ブリットは世界でも数少ないディズニーのオフィシャルアーティストとしても知られ、コラボレーションしたディズニーブリットも人気を博している。

主だったが、1950年代になり、大量生産・大量消費の時代になると、アーティスト達は身近な暮らしの中にあるモノをテーマにした表現活動を開始。その潮流はイギリスから始まりアメリカで爆発的な人気を呼ぶ。そしてポップアートは世界中にファンを持つまでになる。近代になって活躍したアンディ・ウォーホルやキース・ヘリングといったアーティストの名前を知らない人はいないと云ってもいいだろう。

そして今、ウォーホルやヘリングに次ぐポップアーティストとして、世界中の注目を集めているのが、ブラジルが生んだ芸術家ロメロ・ブリットだ。幼い頃からアートの熱中した彼は、マティスやピカソに憧れバリエーションが、後にポップアートが盛んだったアメリカ・マイアミにスタジオを構える。ここでピカソらが生み出したキュビズムやグラフィティアートを融合させた、鮮やかでアイコン的な独自の作風を確立し、トップアーティストへと登りつめていく。



世界が熱狂するスポーツイベントも手がける

2010年と2014年のFIFAワールドカップ公式アーティストとなり、FIFAワールドカップブラジル大使にも任命された。2016年リオデジャネイロオリンピックでは、グローバルアンバサダーとして、ロゴやポスターなどを制作。(下)

世界的なブランドもポップアートに

スポーツブランドのプーマや高級時計ウブロなど、世界的なブランドとのコラボレーションにも積極的で、世界一有名なドリンク、コカ・コーラも彼の感性にかかるとご覧の通りのポップさに仕上がる。
『COCA-COLA SHARING』(上)



世界中の名車たちもロメロ風味に味付け!

ロメロ・ブリットのアート性に惹かれ、BMW Miniやアウディ、ボルシェ、ボルボなど様々な自動車メーカーもカーラッププロジェクトを実施している。ラグジュアリーカーの代表ロールス・ロイスもポップで派手なアートカーに変身!





英国ロイヤルファミリーもポップアートに

世界中のセレブの肖像画を数多く描くロメロ・ブリット。英国王室とは親交も深く、エリザベス女王を始め、ウィリアム王子やキャサリン妃の作品も描いている。上は若き日のエリザベス女王を描いた「THE QUEEN」。

ロメロ作品を代表する「Flying Heart」

ロメロ・ブリット作品に登場する代表的なアイコンの一つが、「Flying Heart」と言われる羽が生えたハートマーク。愛や平和への想いが詰まったポップで愛らしい「Flying Heart」には、慈善活動にも積極的なロメロの想いが込められているのかもしれない。[TOMORROW]

“誰からも愛される”ロメロ・ブリットのポップアート

1 989年、アブソルートルオウオッカ主催のキャンペーンで、ウォールホールらと並び彼の作品が「アブソルートルオウオッカ」に選出され、ニューヨーク・タイムズ紙は「思いやりと楽天主義、愛に溢れた作品」と高く評価。ロメロは一躍注目を集めることになる。

その後は加速度的に世界中で注目を集め、映画俳優、ミュージシャンなど世界的大スター達の肖像画の制作や、ディズニーのオフィシャルアーティストをはじめとした企業とのコラボレーション、ロンドンハイドパーク、ニューヨークジョン・F・ケネディ国際空港などのパ



ロメロ・ブリットの初期の作品である「ME」(左)と「TURQUOISE」(右)。貧しい家庭で育った彼は、キャンパスが買えず、身近にある新聞紙などにアートを描いていた。現在のポップな作風とはひと味違った、力強さの中にも洗練された印象で、クールさを感じる作品だ。

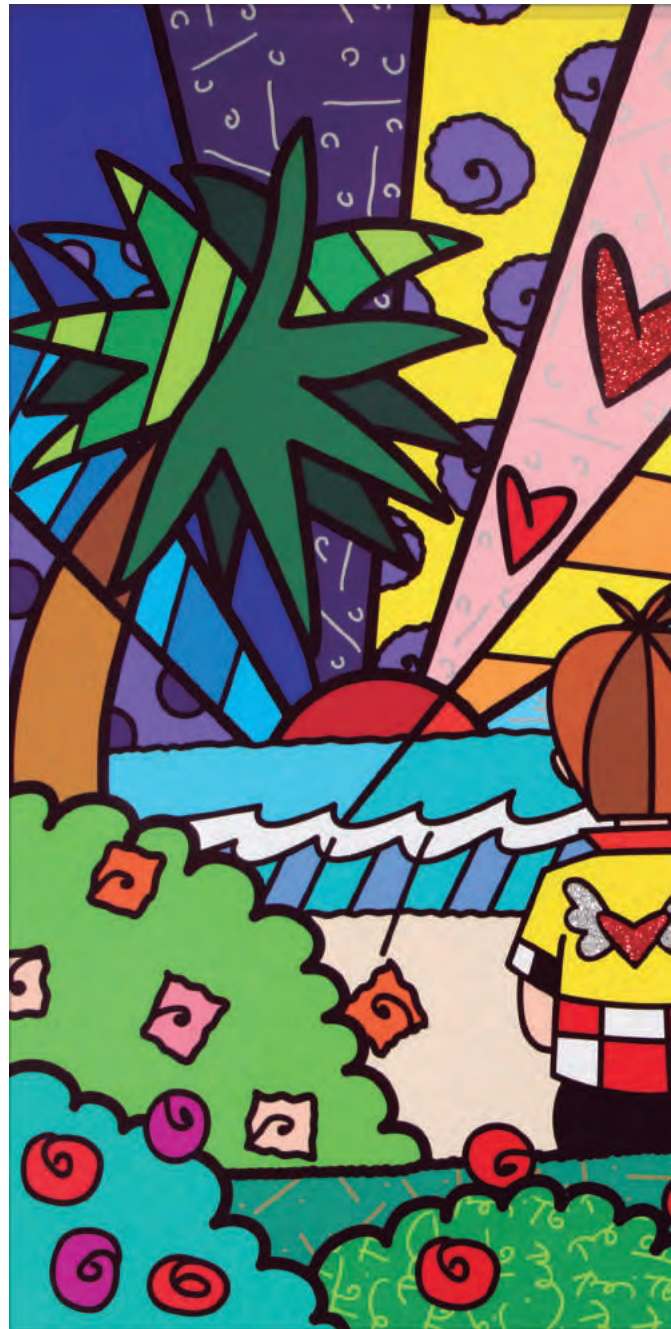


ロメロ・ブリットが描いた世界一の微笑み

ダ・ヴィンチやフェルメール、ゴッホなど、歴史的な大作家の作品シリーズも積極的に描くロメロ・ブリット。かの有名な、「モナリザ」もご覧の通りカラフルでポップな作品になる。
『MONA LISA』

リビングの置物としても人気のポップアート

絵画以外にも、陶器や彫刻作品なども数多く手がけている。高級陶磁器ブランドGoebelとのコラボレーションで製作された『BIG APPLE』(左)と『LIBERTY-FINE PORCELAIN』(右)。



ロメロ・ブリットの作品はここでチェック!



公認総代理店

ホープベアー ギャラリー銀座
 ◎中央区銀座5-7-10
 イグジットメルサ3F
 ◎03-6264-5123
 ◎11:00~20:00
 ◎<https://www.hopebearinc.com/>

ブリックアート、FIFAワールドカップや、2008年からの3回のオリンピックで公式アーティストを務めるなど、その活躍は枚挙に暇がない。
 そして、華やかな活躍の裏では年間250を超えるチャリティ活動を行い、長年にわたって慈善団体や組織に対して1億2000万ドル以上の寄附も行うなど、作品以外の活動でも世界の注目を集めている。そんなポジティブな変革を生み出し続けるロメロ・ブリットの注目度が、ここ日本でもますます高まってきている。今、世界が最も注目するアーティストの一人であるロメロ・ブリット。彼の作品を通して、改めてポップアートの魅力に触れてみてはいかがでしょうか。

浜名湖食品「極大うなぎ蒲焼(浜名湖産うなぎ使用)」

食のプロとAFFLUENT編集部が厳選した、日本各地のとおきの逸品をご紹介します。
昭和9年創業の老舗が自信を持ってお届けする「極大うなぎ蒲焼」を数量限定でお届け。



最低限の機械と、巧みな職人技で丁寧に焼き上げた、極大蒲焼き



若いながらも成長が早く、身質と脂が絶妙なうなぎを、熟練の職人技で一尾一尾丁寧に焼き上げている。

良質な水と年間平均気温15度という好条件が揃う浜松市舞阪町は、うなぎ養殖発祥の地として知られ100年以上にわたり生産をおこなってきた日本屈指の産地だ。そのうなぎを仕入れ、加工しているのが「浜名湖食品」である。

工場では、熟練の職人がサイズ別にうなぎを細かく選別し、一度に加工する数をあえて少なくしている。これにより、加熱や蒸しの工程のバラつきが抑えられ、美味しいうなぎに仕上がるとのこと。「魚体は300gを超えてこそ、うなぎ本来の脂のりと風味が増す」と話すのは職人たち。中でも400g級のうなぎを使用したこの極大蒲焼きは、程よい歯ごたえと、ふっくらとした身質で食べ応え満点。そして、伝統のたれは同社で創業以来、継ぎ足し受け継がれてきた、うなぎの旨味を引き立てる自家製だ。名産地の老舗の極上極太うなぎをぜひ味わってみて欲しい。

浜名湖食品『極大うなぎ蒲焼(浜名湖産うなぎ使用)』



1尾 約240g、和紙袋入
4,980円(税込・送料別)
賞味期限: お届けから1ヶ月目安
要冷凍

<https://afflu.jp/mitsuboshi/m202207/>

詳細・購入はこちらから



うまいもん  × AFFLUENT

日本全国の産地と消費者を繋ぐ美味しいお取り寄せサイト「うまいもんドットコム」とのコラボレーション。希少品種やちょっと贅沢な高級品などを厳選してお届け。

日本の四季を
楽しもう!

ふるさと納税

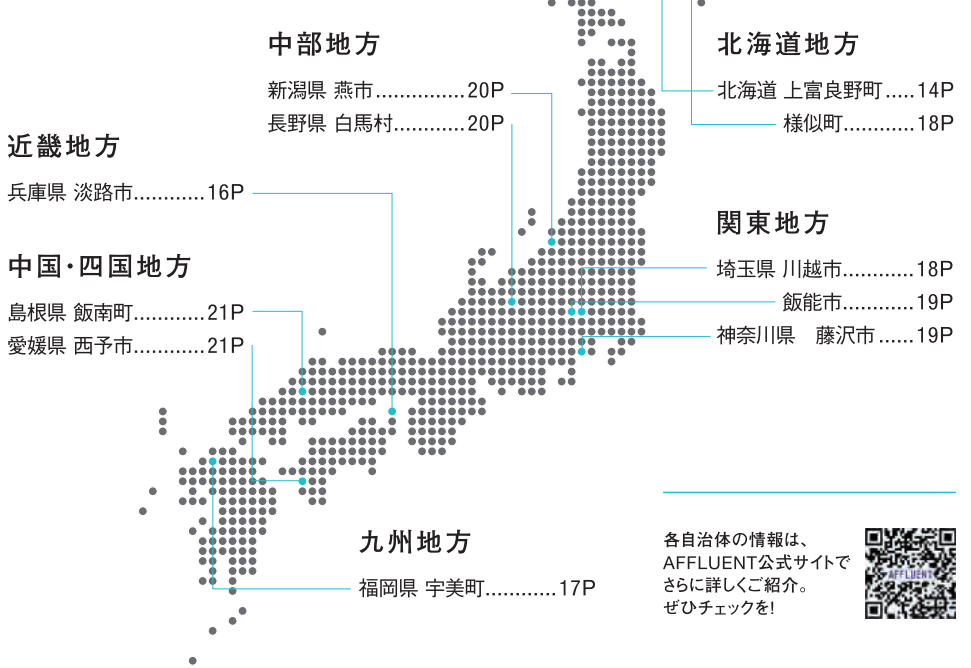
2022



年末に行う人が多い「ふるさと納税」だが、実は4～6月にかけて返礼品のリニューアルを行う自治体が多いのをご存じだろうか？
寄附が集中する12月は人気の返礼品が申込み終了になっていたり、複数の自治体に寄附した結果、まとめて返礼品が届き冷蔵庫に入りきらず困った……
なんてことにならないように、商品が充実しているこの時期から計画的に進めてみてほしい。

ふるさと納税とは…

自身が応援したい地域に「納税」という形で寄附できるのが「ふるさと納税」。2,000円は自己負担となるが、翌年の所得税や住民税の控除を受けられるほか、地域の名産品や特産品を返礼品として受け取ることができる。ふるさと納税を通じて過疎が進む地域を応援したり、新たなまちの魅力を発見したり、日本を元気にできる制度だ。



各自治体の情報は、
AFFLUENT公式サイトで
さらに詳しくご紹介。
ぜひチェック!



寄附金額 22,000円



**伝説のホップ・ソラチエース使用
「SORACHI 1984」**

上富良野町でサッポロビールが開発した「ソラチエース」は、ヒノキやレモングラスを思わせる香りと、飲んだ後にふわっと広がる旨味が特徴。その個性的な香りが人気を集め、国境を超えて世界中のブルワリーで使用されている日本発のホップ品種です。「SORACHI 1984」は、そんな伝説のホップ・ソラチエースだけでつくられたビールで、芳醇な香りとふくよかに広がる味わいの余韻を楽しめます。世界を驚かせた日本のものづくりに誇りを感じながら、ソラチエースの「凛として、香り立つ」味わいをぜひお楽しみください。

内容：「SORACHI 1984」350ml×12缶×2ケース
事業者名：有限会社リカーショップかまだ

寄附金額 1,800,000円



後藤純男 日本画リトグラフ (8号)

上富良野町に住居とアトリエを構え、数多くの名作を遺した日本画家・後藤純男。日本芸術院賞受賞作「大和の雪」をはじめ「新雪嵐山」など、画壇を代表する画伯の日本画リトグラフを「後藤純男美術館」からお届けします。リトグラフは、寄附のお申込み後、選択可能な作品のカタログを美術館よりご送付し、希望作品をお知らせいただいてから製作します。

内容：8号の作品1点
事業者名：株式会社後藤美術研究所

寄附金額 50,000円



**ふらの和牛すき焼きセット
&焼肉セット計700g<<竹>>**

農林水産大臣賞をはじめ、数々の受賞歴がある北海道産のブランド黒毛和牛「ふらの和牛」。谷口ファームでは、雄大な牧場で自然の雪解け水と北海道産の飼料を与えて丹念に育てており、融点が高い霜降りの脂が口の中でしっとり甘く広がる味わいを楽しめます。

内容：すき焼きセット（霜降りサーロインスライス400g）、焼肉セット（霜降りロース2種150g、赤身もも2種150g）
事業者名：有限会社谷口ファーム

寄附金額 33,000円



**【3ヶ月連続定期便】上富良野産
「ななつぼし」無洗米 5kg**

上富良野町では、富良野盆地特有の昼夜の寒暖差によって高精度な作物が収穫されます。とりわけお米は、満天の星空が観測できる澄んだ空気と、十勝岳のきれいな伏流水により美味しいお米が育ちます。「ななつぼし」は程よい甘みと粘りのさっぱりとした口当たりで、冷めても美味しい北海道を代表するお米です。

内容：～It's Our Rice～上富良野産「ななつぼし」無洗米5kg×3ヶ月
事業者名：小林 啓太

寄附金額 17,000円



**HOP KOTAN ORIGINALS
定番ビール6本セット**

地元のホップを100%使用し、ビールを醸造する「忽布古丹醸造」の定番ビール。苦みも心地よい軽快ピルスナー「upopo」、柑橘類を思わせる芳醇な香りのペールエール「nonno」、富良野産ハスカップを使ったフルーツエール「haskap」の3種類をセットでお届け。

内容：HOP KOTAN ORIGINALS 3種（upopo、nonno、haskap）各330ml×2本ずつ（計6本）、化粧箱入り
事業者名：忽布古丹醸造株式会社

寄附金額 15,000円



**かみふらの「峠のチーズタルト」
3種アソート12個入りセット**

上質な北海道産クリームチーズを使った、濃厚でミルクリーな口当たりの人気スイーツ。富良野産完熟ハスカップソース入りの「ハスカップ」や、富良野藤井牧場の2種類の熟成チーズを配合した「ふらのWチーズ」など、富良野ならではの美味しさが楽しめます。

内容：「峠のチーズタルト」ハスカップ、ふらのWチーズ、チョコレート 各4個入り（計12個セット）
事業者名：株式会社 アラタビル

寄附金額 13,000円



**かみふらの【元祖】豚さがり
3種セット (1.5kg)**

1頭から400g程しかとれない希少部位「さがり」を味付けし、昭和40年代から販売し続ける元祖「豚さがり」の店、多田精肉店。創業から変わらぬ特製みそだれに漬け込んだ「みそ味」、コクと深みのあるジューシーな「スパイシー味」、自家製しおだれであっさりとした「しお味」の人気3種をセットにしてお届けします。

内容：豚さがり（みそ、スパイシー、しお）各500g×1袋
事業者名：多田精肉店

寄附金額 13,000円



**北海道富良野ホップ炭酸水
500ml×24本入り**

1923年に始まった上富良野町のホップ栽培。ホップ農園と一緒に作った希少品種・フラノビューティを使用した、爽やかな香りとほろ苦い味わいの無糖炭酸水です。生のホップから「摘み立ての香り」を採取し、ホップの魅力を余すことなく詰め込みました。爽やかな炭酸の刺激でぜひリフレッシュしてください。

内容：「北海道富良野ホップ炭酸水」500ml×24本入り
事業者名：有限会社リカーショップかまだ

寄附金額 12,000円



**gelatrip's selection
ジェラート6個BOX**

ミルク本来の味を生かすため、牧場直送の生乳を低温殺菌でベースを仕込み、イタリア製のジェラートマシンで口当たり滑らかなジェラートに仕上げられています。出来立てをすぐに急速冷凍することでご家庭でも出来立てのなめらかさをお楽しみいただけます。

内容：120ml×6個（牧場ミルク、ビターチョコレート、フレッシュイチゴ、ラムレーズン、ハスカップミルク、ブルーベリーミルク）
事業者名：有限会社谷口ファーム

上富良野町へのふるさと納税のお申込みは、「上富良野町ふるさと納税特設サイト」から

上富良野町 ふるさと納税サイト | Q

☎ 0167-45-6994

上富良野町役場 企画商工観光課 企画政策班
北海道空知郡上富良野町大町2-2-11

「ふるさと納税特設サイト」への
アクセスは右記QRから



上富良野町

雄大な十勝岳と丘陵田園が広がる 四季彩のまち、かみふらの

十勝岳連峰の麓に広がる上富良野町。
季節ごとに様々な姿を魅せる山々の美しい景観や、
そこで育まれる良質な食材など
北海道の魅力がたっぷりと詰まっています。



地ビールや「かみふらのポーク」など 雄大な自然の美味しい恵み

北海道のほぼ中央に位置し、十勝岳連峰の麓に広がる豊かな自然の恵みにあふれるまち、上富良野町。香料や観光資源として親しまれているラベンダーの発祥地として知られており、初夏には町全体が青紫の彩りと心安らぐ柔らかな香りに包まれます。

そんなラベンダーのイメージが強い上富良野町ですが、実は知る人ぞ知る「ビールの聖地」でもあります。ビールの原料となるホップの栽培に適した土地として古くからホップ栽培が行われ、現在では

サッポロビールで開発したホップと大麦の両方を生産する日本で唯一の土地となりました。町内には地元産のホップを使用したクラフトビールを醸造するブルワリーもあり、新鮮なホップを活かしたこだわりのビールがつくられています。

この他にも、全国のホテルやレストランで愛されているブランド豚「かみふらのポーク」、良質でヘルシーな赤身肉「豚さがり」、富良野盆地による寒暖差で甘みが凝縮した「メロン」など、自然豊かな上富良野町ならではの美味しい味覚を楽しむことができます。町のシンボル・十勝岳は今なお噴火を繰り返す活火山であり、上富良野町の人々は安全に注意しながら

この大自然と共存してきました。北海道を代表する秀峰としても知られ、「北海道らしさ」が凝縮された十勝岳の四季折々の美しい絶景や、雪解け水や寒暖差を活かした美味しい農産物など、雄大な自然の恵みを存分に味わうことができます。ふるさと納税の返礼品を通じて、上富良野町の魅力をぜひお楽しみください。

寄附の用途

皆さまからのご寄附は、「十勝岳」魅力再発見事業／ラベンダーのまちづくり事業／高齢者福祉推進事業／児童生徒の教育振興事業／自衛隊との共存共栄のまちづくり／用途を指定しない 以上、6つ中からお選びいただき、まちの発展に活用させていただきます。



季節によって、さまざまな姿を魅せる十勝岳連峰（写真上）。7月には上富良野の夏を彩る「ラベンダーフェスタ」（写真右下）、大晦日には元旦にかけて行われる年越し行事「北の大文字」が開催されます（写真右上）。

兵庫県

AWAJI CITY

淡路市

田舎と都会の「いいとこ取り」
きっといつか帰りたくなるまち

世界に誇る大迫力の明石海峡大橋が架かり、
海と山に囲まれた「御食国」で
育まれた特産品をお届けします。
ぜひふるさと納税でお楽しみください。



明石海峡大橋で神戸市と繋がる、淡路島の北の玄関口、淡路市。四季を通じて温暖で、大自然の恩恵を満喫できる一方、橋を渡れば神戸市中心部まで車で約30分という手軽さもあり、田舎と都会の「いいとこ取り」な未来の暮らしがここにあります。淡路島の周囲約150kmにある適度なアップダウンは、サイクリストから「あわイチ」と呼ばれ、近年人気が高まっ

ているほか、一年を通じて多彩な花や景色の美しいスポットも多く、四季折々の豊かな自然を楽しめるまちです。

また、淡路島はかつて若狭や志摩と並び、朝廷にご馳走を献上した「御食国」として、四方を囲む海は豊かな海産物を、温暖な気候は滋味あふれる農作物を育てました。野菜や果物のほか、畜産や花卉栽培も盛んで、現在も島の食料自給率は

100%以上を誇ります。淡路ビーフや淡路島たまねぎをはじめ、生産量日本一の線香やカーネーションなどは「淡路ブランド」として全国でも人気です。

寄附の使途

活力ある地域づくり支援事業／環境保全支援事業
／教育の推進充実（市内小中学校等）／観光の振興（世界的観光立島へ）／その他市長が認める事業（市長にお任せ）

寄附金額 200,000円



ワークスゴルフ
「飛匠」ドライバーグランロフト

「飛匠」ドライバーの中でも、操作性の優しさと高弾道で飛距離を伸ばせるのが「飛匠グランロフト」です。軽量設計で、グラウンドシニアや女性でも軽くスイングできます。

内容：「飛匠」ドライバーグランロフト（46インチ/SR/12.5度）、ヘッドカバー、専用レンチ
事業者名：T&D株式会社

寄附金額 120,000円



【定期便】淡路島・野添農園の
キヌヒカリ 7kg×12ヶ月

淡路島の中でも斜面が多く粘土質な圃場で、緑肥（有機肥料）を使い育てた減農薬栽培のお米。色彩選別機と石抜き機をそれぞれ2回通した、見た目も美しいキヌヒカリをお届けします。「ひょうご安心ブランド」にも認定。

内容：キヌヒカリ7kg×12ヶ月
事業者名：株式会社野添農園

寄附金額 60,000円



【淡路ビーフ】ロースステーキ
250g×4枚

厳しい認定基準をクリアし、淡路牛の中でも最高峰に君臨する「淡路ビーフ」。他の和牛よりも低温で溶ける上質なサシが適度に入り、筋繊維が細かく柔らかいのが特徴で、舌触りの良い上品な甘みが口の中に広がります。

内容：ロースステーキ肉約250g×4枚
事業者名：淡路ビーフとうげ

寄附金額 30,000円



淡路島源平 特選伝助穴子
しゃぶしゃぶセット 約3人前

穴子の中でもわずかに数%しか獲れない希少な「伝助穴子」を職人が丁寧に骨切りし、しゃぶしゃぶ用に仕上げました。引き締まった身に上質な脂のついた伝助穴子の上品な甘みと旨みをぜひご賞味ください。

内容：伝助穴子21切、自家製ポン酢
事業者名：株式会社源平

寄附金額 20,000円



淡路島産エッセンシャルオイル
「Suu」3本 Aセット

農業・化学肥料を使わず、淡路島の自然の恵みを存分に受けたハーブを使用。添加物も一切不使用の、素直で素朴な香りが特徴です。

内容：エッセンシャルオイル「Suu」ローズマリー、ティーツリー、レモンユーカリ（各5ml×1本）
事業者名：株式会社淡路島パルシェ

寄附金額 10,000円



さくらの郷ファームの
淡路島たまねぎ 5kg×2箱

海のミネラルを豊富に含んだ肥沃な土壌で育ち、甘くやわらかい「淡路島たまねぎ」。一般的な玉ねぎよりも時間をかけて育てられることで糖度が高く、玉ねぎが苦手な方にもおすすめです。

内容：淡路島たまねぎ5kg×2箱
事業者名：株式会社さくらの郷ファーム

寄附金額 10,000円



【無添加牛丼】
淡路島たまねぎ牛丼 150g×10食

たまねぎ農家で作った淡路島たまねぎの甘味あふれる牛丼。素材の良さを生かすため、無添加でやさしい味に仕上げました。10分間湯煎するだけで、ご飯に盛り付けてお召し上がりいただけます。

内容：淡路島たまねぎ牛丼150g×10袋
事業者名：株式会社今井ファーム

寄附金額 10,000円



淡路島生パスタと淡路牛の
ポロネーゼソース6人前セット

麵一筋110余年の淡路麺業が初めて一般向けに開発した淡路島生パスタと淡路牛のポロネーゼソースのセット。茹でたパスタにかけただけで、ご自宅で本格パスタが楽しめます。

内容：淡路島生パスタ110g（2人前）×3、淡路牛のポロネーゼ180g（2人前）×3
事業者名：淡路麺業株式会社

淡路市へのふるさと納税のお申込みは、ポータルサイト「さとふる」から

淡路市 さとふる | Q

☎ 0799-64-2534

淡路市 ふるさと納税推進課
兵庫県淡路市生穂新島8「さとふる」への
アクセスは右記QRから

宇美町

令和2年に町制施行100周年を迎えた いにしへの記憶が息づくまち

福岡市のベッドタウンでありながら、
都会と自然がほどよく存在する町。
これからの100年に向けて、
ますます輝き続ける宇美町です。



大正9年誕生の宇美町は「子安のまち」であり、安産信仰で全国的にも有名な「宇美八幡宮」があります。その境内には、樹齢2000年以上と推定される国指定天然記念物のご神木が鎮座。また、神功皇后が応神天皇を出産した地と伝えられ、ご出産の折に取りすがったとされる「子安の木」や、応神天皇の産湯に使ったとされる「産湯の水」などの言い伝えが残っ

ています。そのほか、福岡森林浴100選にも選ばれた「一本松公園」や日本最古の古代山城「大野城跡」、魏志倭人伝に記載がある「不彌（ふみ）国」として注目される根拠となった「光正寺古墳」など、歴史的・文化的資源が残る、過去と現在が融合した歴史ロマンあふれる町です。高級ブランドいちご「あまおう」や、江戸時代創業の蔵元が造る日本酒などは

もちろん、もつ鍋や明太子といった福岡の特産品も多数ありますので、ぜひ福岡県宇美町を知っていただき、美味しいものを味わってみてください。

寄附の使途

「この町に住んでよかった」「この町に住み続けたい」と感じていただけるよう、様々な取り組みを進めています。特に、教育に関する事業に力を入れており、より良い町となるように活用します。



寄附金額 480,000円

ラトック 2人掛けソファ

コンセプトは狭い空間にもフィットするソファ。サイズ以上の堂々とした存在感があり、ファブリックのツートーン使いが映える、遊び心のあるデザインです。

内容：横幅1500mm×奥行650mm×高さ650mm（座面までの高さ400mm）
事業者名：株式会社アダル



寄附金額 300,000円

福岡県産 博多和牛 お楽しみ定期便（全12回）

博多和牛の人気商品を毎月定期便でお届け。ステーキ、すき焼き、しゃぶしゃぶなど、季節に合わせて、厳選されたお肉をご堪能いただけます。

内容：1月ヒレサイコロステーキ（500g×1）、2月リブコーススライス（500g×2）など
事業者名：株式会社有明・潮風ファーム



寄附金額 26,000円

低糖質食品「ふるんちゃん」味付き麺 お試し4種セット（12袋×4種）

麺はグルコマンナン、粉末セルロースが原材料でグルテンフリー、糖質は0g！レンジ対応袋を使用しており、調理も簡単です。
内容：鶏白湯味、海鮮チゲ味、豆乳坦々味、鶏塩味（各1袋200g×12袋）
事業者名：オーミケンシ株式会社（宇美ファーズ）



寄附金額 24,000円

宇美町の蔵元「萬代」自慢の 日本酒セット

1792年創業の蔵元が、福岡県産の米と三郡山系の伏流水で造った日本酒。香り豊かな大吟醸や、超辛口の純米酒、燗でも旨い純米酒など、どれも個性豊か。

内容：大吟醸酒1本、吟醸酒1本、純米吟醸酒1本、純米酒2本（各720ml）
事業者名：株式会社小林酒造本店



寄附金額 12,000円

鶏皮くるくる串 40本

福岡名物の「鶏皮くるくる串」は、串に巻き付けた鶏皮を専用特殊機械の近赤外線ด้วยความ、外は香ばしく中はジューシーに焼き上げました。特製タレにじっくりと漬け込む事で、より味わい深い一品となっています。

内容：鶏皮くるくる串（タイ産）40本
事業者名：株式会社小林食品



寄附金額 10,000円

ミルクチーズタルト 6個入り×2箱（計12個）

「搾りたての牛乳を安心・安全にそのまま飲める」という、全国でも数少ない国の認証を受けた、白木牧場の「特別牛乳」を使用したチーズクリームたっぷりのサクサクタルト。贅沢なミルク感をお楽しみください。

内容：ミルクチーズタルト6個入り×2箱
事業者名：パティスリーF



寄附金額 10,000円

《訳あり》やまや 熟成無着色明太子切子 冷凍1kg

品質は贈答用と同じで、破れや切れがある訳あり品。創業以来継ぎ足しながら受け継がれてきた「匠のたれ」で168時間じっくり熟成し、コク深くまろやかに仕上げました。

内容：明太子1kg
事業者名：株式会社やまやコミュニケーションズ



寄附金額 9,000円

あまおう DX以上 250g up×2パック

福岡県を代表するイチゴの王様「あまおう」は、食べ応えのある大きさと、色艶の良さが特徴。中でも特に大きく艶があり主に贈答用にご利用される、等級DX（デラックス）をお届けします！是非ご賞味ください。

内容：あまおう250g up×2（12月発送予定）
事業者名：くまふる宇美町

宇美町へのふるさと納税のお申込みは、ポータルサイト「ふるさと納税特設サイト」から

宇美町 ふるさと納税特設サイト | Q

☎ 092-934-2370

宇美町役場 まちづくり課
福岡県糟屋郡宇美町宇美5-1-1

「ふるさと納税特設サイト」への
アクセスは右記QRから



北海道

SAMANI TOWN

様似町

地球の歴史と自然の宝庫
アポイ岳ジオパークのまち、様似町

背面にアポイ岳と日高山脈、前面に紺碧に輝く太平洋をたたえる様似町。穏やかな海洋性気候と豊かな大地が広がり、水産業・農畜産業が盛んで、北海道でも有数の好漁場・日高沖から獲れる新鮮な魚介類が揃います。また、町のシンボル「アポイ岳」を中心とした、幌満かんらん岩体や高山植物などの貴重な自然資源からなるアポイ岳ジオパークは、ユネス

コ世界ジオパークにも認定されています。ぜひ、大自然の恵みが育んだ様似町の特産品を「ふるさと納税」の返礼品として楽しんでいただければ幸いです。

寄附の使途

福祉・少子化対策事業／教育・文化振興事業／自然環境保全事業／産業及び地域振興事業／アポイ岳ジオパーク推進事業／映画「北の流水(仮)」制作事業／赤潮被害支援事業／町長におまかせ



寄附金額 100,000円

ミソたっぷり身がぎっしり詰まった
毛ガニ(大) 約500g×7尾

身が引き締まり活きのいい毛蟹のみを厳選。熟練の職人が絶妙な塩加減で茹で上げ、甘みを最大限に引き出します。栄養豊富な北の海で育った毛蟹の旨みを、急速冷凍で閉じ込めてお届けします。

内容：約500g×7尾

事業者名：有限会社マルヤ海産



寄附金額 43,000円

いくら塩漬・醤油漬
食べ比べセット

様似町のいくらには、濃厚さが特徴。日高沖の鮮度の良い魚卵だけを使用し、一つひとつ丁寧に加工しています。風味豊かな醤油漬と、まろやかな味わいの塩漬をお楽しみください。

内容：いくら塩漬500g×1箱、醤油漬(250g×2ケース)×1箱

事業者名：株式会社内海商店



寄附金額 33,000円

特別栽培米
「アポイ米」ななつぼし 25kg

様似町6戸の農家が共同体制で生産している特別栽培米。「ななつぼし」は、つや、粘り、甘さのバランスが絶妙で、冷めても美味しさが長持ちするため、お弁当にもおすすめです。

内容：「アポイ米」ななつぼし(精米) 5kg×5袋(計25kg)

事業者名：様似町稲作振興会



寄附金額 22,000円

【丸富水産】北海道産
銀聖 筋子(500g)

日高沖で漁獲された新鮮な秋鮭の成熟卵で作った甘口造りの塩漬け筋子を木箱に入れてお届けします。おにぎりの具やごはんのお供にぴったりの逸品。自慢の味をぜひお楽しみください。

内容：筋子(500g)

事業者名：丸富水産株式会社

様似町 ふるさとチョイス | Q

☎ 0146-36-2122

様似町役場 企画調整課 企画係
北海道様似郡様似町大通1-21「ふるさとチョイス」への
アクセスは右記QRから

埼玉県

KAWAGOE CITY

川越市

時をつなぎ未来をつむぐまち
「小江戸川越」

埼玉県川越市は都心から約30km圏内にありながら、農業や商工業が盛んで、緑豊かな自然もあります。まちの中心部にはシンボルである時の鐘や蔵造りの町並みが残り、古き良き城下町の歴史を感じることができるほか、ユネスコ無形文化遺産に登録された川越まつりなど、魅力ある歴史的・文化的遺産が数多く残っています。令和4年度は市制施行100周

年という大きな節目を迎えます。川越への愛着を深め高い誇りを持ち、誰もが住み続けたいまちを目指します。

寄附の使途

一般寄附／子ども・子育てに関すること／福祉・保健・医療に関すること／教育・文化・スポーツに関すること／都市基盤・生活基盤に関すること／産業・観光に関すること／環境に関すること／地域社会・市民生活に関すること など



寄附金額 15,000円

コエドビール12本セット
(瑠璃、穂花、伽羅、漆黒、白、紅赤各2本)

川越発のコエドビール全6種類が2本ずつ入った人気のギフトセット。それぞれ異なる色・香り・味わいの個性をお楽しみください。

内容：瑠璃、穂花、伽羅、漆黒、白、紅赤 333ml×各2本

事業者名：株式会社協同商事コエドブルワリー



寄附金額 14,000円

ちふれ
美白Wトータルスキンケアセット

美白有効成分が2種類配合された、ちふれ美白Wシリーズ(医薬部外品)。メラニンの生成をおさえ、シミ・ソバカスを防ぎます。

内容：ちふれ 美白化粧水Wしっとりタイプ 180mL×1、ちふれ 美白乳液W 150mL×1、ちふれ 美白美容液W 30mL×1

事業者名：ちふれホールディングス株式会社



寄附金額 13,000円

小江戸黒豚
冷凍・しゃぶしゃぶセット

川越名産のさつまいもで大切に育てた、英国系パークシャー種の純粋黒豚です。

内容：ロース、肩ロース(各80g×2パック)、バラ(70g×2パック)、ベーコン(60g)をしゃぶしゃぶ用にスライス

事業者名：有限会社大野農場 ハム・ソーセージ工房 ミオ・カザロ川越本店



寄附金額 13,000円

三菱鉛筆ボールペン ジェットストリーム
プライム 3&1 ダークネイビー

外見・書き心地ともに高評価を誇る高級多機能ペン。黒・赤・青の3色ボールペンに加え、シャープペンシルも備えており、一本でいろいろな用途をこなせます。※カラーは全5色

内容：回転繰り出し式 シャープ消しゴム付(芯径0.5mm、ボール径0.5mm)

事業者名：株式会社サンデン

川越市 楽天ふるさと納税 | Q

☎ 049-224-5618

川越市役所 財政部 財政課
埼玉県川越市元町1-3-1「楽天ふるさと納税」への
アクセスは右記QRから

埼玉県

HANNO CITY

飯能市

都心から一番近い、水と緑のまち
森林文化都市 はんのう

埼玉県飯能市は、都心からの交通アクセスも良好ながら、市域の約75%を森林が占める、豊かな自然に恵まれたまち。平成17年には「森林文化都市」を宣言し、自然と都市機能が調和する、暮らしやすいまちづくりに取り組んでいます。市内にはムーミンシリーズの原作者であるトーベ・ヤンソンとの手紙のやり取りから生まれた「トーベ・ヤンソンあけぼの

子どもの森公園」や北欧のライフスタイルを体験できる「メッツァビレッジ」、「ムーミンバレーパーク」など、世代を超えて楽しめる施設が多くあります。

寄附の使途

皆様からのご寄附は、ムーミン基金／森林文化都市基金／みらい環境基金／文化スポーツ振興基金／市長へお任せ の5つの中から、お選びいただいた基金に使用させていただきます。



寄附金額 90,000円

埼玉県産「金芽米(彩のきずな)」定期便10kg×6ヶ月分

埼玉県のブランド米「彩のきずな」を「金芽米(BG無洗米)」に精米加工してお届けします。「金芽米」は、従来の方法では取り除かれてしまう玄米の栄養分と、お米本来の旨み成分を残した健康志向のお米。とぎ汁の出ない、環境にもやさしい無洗米です。

内容：「金芽米(彩のきずな)」5kg×2袋×6回、金芽米専用計量カップ1個 ※美味しく召し上がっていただくため、1ヶ月以内の消費をお勧めいたします。 事業者名：いるま野農業協同組合



寄附金額 70,000円

武蔵丘ゴルフコース ゴルフプレー券(平日1ラウンド)

自然の地形を活かし、距離やフェアウェイの幅もたっぷりとした、高度な戦略性を必要とする18ホール。プレー申込みは2名～。

内容：武蔵丘ゴルフコース平日1ラウンド利用券(1名様)、有効期限は発行日より6ヶ月 事業者名：株式会社西武リアルティソリューションズ 武蔵丘ゴルフコース



寄附金額 12,000円

FAR EAST BAZAAR アラビアン・ジェラート(6個)

砂糖を使用せず、椰子の花の蜜や果実で甘さを加えたアラビアン・ジェラートをお届け。自社工場にて製造したクラフトジェラートです。

内容：花蜜ミルク、デザート、ワイルドベリーズ、ジャンドゥーヤ、マンゴー ※内容は、時期により変更する可能性があります。 事業者名：株式会社FAR EAST

飯能市 ふるさと納税サイト | Q

☎ 042-978-5093

飯能市役所 産業環境部 ふるさと納税課
埼玉県飯能市大字双柳1-1

「飯能市ふるさと納税サイト」への
アクセスは右記QRから



神奈川県

FUJISAWA CITY

藤沢市

住めば住むほど
「キュンとするまち。藤沢」

藤沢市は、南に相模湾をのぞみ、北には相模台地が続く気候温暖な自然環境に恵まれたまちです。中世には遊行寺の門前町として、江戸時代には、東海道五十三次の六番目の「藤沢宿」、江の島詣の足場としても賑わいを見せました。

マリンスポーツの舞台となる湘南の海、賑わうビーチ、史跡・名所があふれる江の島のほか、4つの大学やショッピ

ングモール、新鮮な魚介や野菜・果物など、いろいろな魅力に溢れ、9割以上の市民が「好き」「住み続けたい」と感じる、活力のある元気なまちです。

寄附の使途

福祉のため／みどりを守るため／交通安全のため／平和を守るため／文化振興のため／良い生活環境のため／スポーツ活動の振興のため／災害への備えのため／子どもたちの教育のため／市長におまかせ



寄附金額 50,000円

神奈川県藤沢市の対象施設で使える楽天トラベルクーポン【楽天ふるさと納税限定】

市内の対象宿泊施設で利用可能なクーポンを寄附金額の3割分付与。旅行サイト「楽天トラベル」での予約時に利用可能。寄附金額は、10,000円、20,000円、30,000円、100,000円もご用意しています。ひと夏の思い出づくりに、ぜひ湘南藤沢へお越しください。

内容：オンラインクーポン15,000円分。予約期間は付与翌日から89日、宿泊期間は付与翌日のチェックイン～180日以内のチェックアウトまで 事業者名：楽天グループ株式会社



寄附金額 20,000円

湘南江の島 しらす問屋とびっちょ ペアお食事券(2名様1組分)

塩分控えめにふわっと茹で上げた、こだわりの釜揚げしらす丼や、生しらす丼のほか、しらすのかき揚げ、焼き物(サザエまたはハマグリ)、生のりみそ汁が楽しめます。

内容：お食事券(優先ご予約チケット)2名様分×1。使用期限は発行日より180日。 事業者名：有限会社とびっちょ



寄附金額 20,000円

イルグラツィア ジェラートセット

湘南辻堂にある店内の工場で作られた職人が丁寧に製造。口の中で滑らかに溶けていく自慢の本格濃厚イタリアンジェラートです。

内容：110ml×10個入り(ミルク、ヨーグルト、生キャラメル、チョコレト、ピスタチオのジェラート5種 各2個入り) 事業者名：株式会社スキューズ

藤沢市 寄附 | Q

☎ 0466-50-3503

藤沢市役所 財務部 財政課
神奈川県藤沢市朝日町1-1

「藤沢市の納税サイト」への
アクセスは右記QRから



新潟県

TSUBAME CITY

燕市

多様な金属加工の技術が集積し、
進化し続ける「ものづくりのまち」

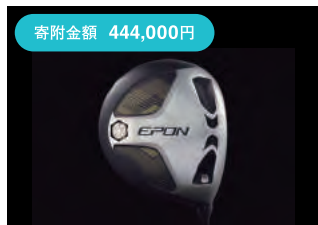
人口約77,000人、新潟県の中央部に位置する燕市は、就業人口の3人に1人が製造業という「ものづくりのまち」です。高度で多様な金属技術が集まり、カトラリーなどの金属洋食器の国内生産シェアは90%以上、鍋や包丁などの金属ハウスウェアも全国生産額の約90%を占めています。その技術力は世界的な評価も高く、ノーベル賞の晩餐会、APECでの各国首

脳への贈答品にも採用されました。

普段使うものこそ良いものを。世界に羽ばたく燕市が誇る技術を、この機会にぜひ体感してみてくださいはいかがでしょうか。

寄附の使途

産業の振興に関すること／教育の振興に関すること／福祉の充実に関すること／子育て環境の充実に関すること（全天候型子ども遊戯施設の整備事業）／燕市の魅力発信に関すること など



寄附金額 444,000円

エボンゴルフドライバー
新潟直営店フィッティング&オーダー券

「エボンゴルフ」のドライバーと新潟直営店での専門スタッフによるクラブフィッティングがセットになったチケット。

内容：ドライバー（EF-01、AF-155、AF-155iより選択）右利き用、クラブフィッティングチケット。有効期限は1年。
事業者名：エボンゴルフ株式会社



寄附金額 265,000円

「富貴堂」ポット（1.1L）（金色）
メジャースプーン付

燕鑄起銅器の伝統技法を用いながら、長く愛用していただけるよう機能美をとっても大切に製作した銅器です。コーヒー・紅茶にお使いいただけますが、特にコーヒーのドリップに最適です。

内容：ポット（1.1L）、メジャースプーン
事業者名：有限会社富貴堂



寄附金額 66,000円

SUSgallery TITANESS Tumbler
400ml Multiple (M) Mirror

チタン製の真空二重構造で、冷たい飲み物は結露ができにくく、温かい飲み物も表面が熱くならず快適に使えます。軽量ながら強度があり、錆びにくい逸品です。

内容：チタン製真空二重タンブラー（桐箱入り）400ml
事業者名：株式会社SUS



寄附金額 55,000円

レミバンプラス ホワイト（24cm）&
ツール4点セット

平野レミさん監修のレミバンプラスとハンドル部分に置ける専用ツール4種のセット。

内容：レミバンプラスホワイト24cm、つかめる菜箸、こそげるヘラ、はかれるお玉、しなるターナー、平野レミ考案レシピ×各1つ
事業者名：日本金属ハウスウェア工業組合（和平フレイズ）

燕市 ふるさとチョイス | Q

☎ 0256-77-8301

燕市役所 総務部 総務課 総務係 ふるさと納税担当
新潟県燕市吉田西太田1934「ふるさとチョイス」への
アクセスは右記QRから

長野県

HAKUBA VILLAGE

白馬村

みんなが自然と結びつく
アルプスのまち、白馬

白馬村は長野県の北西部、3000m級の北アルプスの山々を擁する観光地。八方尾根をはじめ、白馬五竜、Hakuba47、白馬岩岳といったスキー場があり、初心者から上級者まで誰もが楽しめる、多様なコースが用意されています。最近は冬のみならず、深緑の季節でも楽しめるアクティビティも増えてきており、1年を通じて白馬村の大自然を味わうことがで

きます。また、北アルプスの雪融け水で育つ白馬産米は、生産者の皆さんの尽力により、コンクールで表彰されるほどの美味しさです。ぜひご賞味ください。

寄附の使途

スポーツ振興事業／環境保全事業／多様性を活かした地域力向上事業／地域教育力向上事業／白馬高校魅力化事業/国際観光地づくり事業／子育て支援事業／文化芸術振興事業の9事業



寄附金額 100,000円

宿泊補助券
30,000円分

白馬村観光局に加入しているホテルやコテージ、ペンションなど、約300軒の宿泊施設の中から、好きな宿をお選びいただき、宿泊料金の補助券として利用が可能です。有効期限は発行日から2年間。

内容：10,000円補助券×3枚
事業者名：白馬村観光局



寄附金額 40,000円

白馬産ミルクQueen5kg
【6ヶ月定期便】

白馬村のふるさと納税で一番人気の銘柄。もち米に近い特性とコシヒカリよりも強い粘り気が、もちもちとした食感を残し、冷えても硬くなりにくいのが特徴です。

内容：白馬産ミルクQueen5kg
取扱認定農業者：白馬そだち、白馬ファーム、マイテカルほか



寄附金額 18,000円

白馬ハム
ギフトセット プレミアム

白馬生まれの良質な豚を贅沢に使用し、美味しさを追求した「白馬ハム」6種。

内容：ポークハム330g、ソフトサラミ約120g、ポロニアソーセージ300g、ベーコンスライス160g、あらびきポークフランク160g、チョリソー160g、各1パックずつ
事業者名：安曇野食工房合同会社



寄附金額 17,000円

白馬岩岳マウンテンリゾート ゴンドラ
リフト往復乗車券 大人ペアチケット

360°の絶景を一望できる岩岳山頂までは、ゴンドラリフトに乗って約7分。北アルプスを一望できる「ハクバマウンテンハーバー」や、2022年グランドオープン「ヒトトキノモリ」など様々な施設を楽しめます。

内容：大人2枚（グリーンシーズンのみ有効）
事業者名：株式会社岩岳リゾート

白馬村 ふるさとチョイス | Q

☎ 0261-72-7002

白馬村役場 総務課 企画調査係
長野県北安曇郡白馬村大字北城7025「ふるさとチョイス」への
アクセスは右記QRから

島根県

INAN TOWN

飯南町

日本一の大しめ縄を奉納
森林と伝統に彩られた高原のまち

中国山地の山間に位置し、周囲を緑豊かな山々に囲まれている飯南町。森林の癒し効果が医学的・科学的に認められた「森林セラピー@基地」でもあり、森林散策、シャワークライミング、登山など多様なアクティビティが人気です。冬には1m近くの積雪があり、栄養分を含んだ雪解け水は美味しい農作物を育みます。また、出雲大社神楽殿をはじめとする

全国の神社へ「しめ縄」を奉納しているほか、地域で祭り囃子を伝承していたり、各所に神話が伝わっているまちでもあります。

寄附の使途

産業振興及び観光振興に関する事業、定住の促進に関する事業、島根県立飯南高等学校の特色ある教育を支援する事業、将来を担う人材の育成に関する事業、観光を守る森づくりに関する事業など



寄附金額 100,000円



奥出雲和牛スペシャルセット

生産数が少なく「幻の黒毛和牛」とも呼ばれる、飯南町自慢のブランド牛「奥出雲和牛」を5回の定期便でお届け。サシと赤身のバランスが良く、やわらかい食感の奥から、肉本来の旨味が広がります。豊かな環境で育てた美味しい牛肉をご賞味ください。

内容：1便 サーロインステーキ 180g×2枚、2便 肩ロースすきやき用550g、3便 赤身すきやき用600gなど全5品
事業者名：島根県農業協同組合雲南地区本部畜産加工所



寄附金額 100,000円

特別栽培米こしひかり
(2kg×4袋)×6回定期便

高原地帯の澄んだ空気と山間から湧き出る清らかな水、そして昼夜の寒暖差を利用した「特別栽培米こしひかり」が数量限定で登場。安心安全にも配慮し、丹精こめて育てました。

内容：特別栽培米こしひかり(2kg×4袋)×6回
事業者名：島根県農業協同組合雲南地区本部頓原加工所



寄附金額 15,000円

高原の町「飯南町」旬のお野菜セット
～いっぺん食べてみんさい～

昼夜の寒暖差が激しい飯南町では、寒さから身を守るために、栄養価や糖分の高い、美味しい野菜が育ちます。

内容：飯南町の旬のお野菜やフルーツ8～10品(20セット限定)
事業者名：赤来農林産物出荷協議会(産直市ぼたんの郷)

飯南町 ふるさとチョイス | Q

☎ 0854-76-9050

一般社団法人 飯南町観光協会
島根県飯石郡飯南町下赤名880-3

「ふるさとチョイス」への
アクセスは右記QRから



愛媛県

SEIYO CITY

西予市

標高差1400mが育んだ
多様な自然環境と食に恵まれたまち

西予市は四国の西部に位置し、西は宇和海の美しいリアス海岸を臨む海拔0mから、東は標高1400mの日本3大カルストのひとつ「四国カルスト」を有します。その多様な自然環境や歴史・文化が評価され、市内全域が四国西予ジオパーク(大地の公園)として認定されているほか、魚介類や米、畜産品など多くの特産品があり、全国有数の多品目産地となってい

ます。今回は、西予市が四国西予ジオパークの大地の特徴を生かした逸品を認定した「ジオの至宝」をご紹介します。ぜひお試しください。

寄附の使途

しごとづくり/ひとづくり/まちづくり/行財政/まちの応援/市長におまかせ/西予市高校魅力化事業など、7つの寄附金の用途からご選択いただけます。



寄附金額 1,000,000円

明浜産
真珠ネックレス～つなぐ～

アコヤ真珠では貴重な9mmの大粒サイズを中央に使用したサイズグラデーション。手間と時間をかけて組み上げ、優れた耐久性と肌に馴染む、滑らかなネックレスに仕上げました。
内容：全長約42cm、珠サイズ7.5mm～9.5mm、ネックレス専用ケース、化粧箱、クロス付き
事業者名：佐藤真珠株式会社



寄附金額 200,000円

四国カルスト天然水「ぞっこん」
12ヶ月定期便(サーバー付)

清らかな自然を水源とし、周囲には人家もなく雑菌0のため、非加熱のまま、純度の高い天然水としてご提供しています。細胞の再生を促す「ケイ素」などのミネラル成分も含有。
内容：四国カルスト天然水「ぞっこん」(6L×4本)×12ヶ月、ウォーターサーバー1台
事業者名：株式会社ぞっこん四国



寄附金額 30,000円

奥地アジの一夜干し

好条件が揃う宇和海の限られた海域で生まれ育ち、脂のノリと身の締まりが良く、絶妙なバランスの肉質を持つ「奥地アジ」を新鮮なまま一夜干しにしました。「こんな干物食べたことない!」という感動間違いなしの逸品です。
内容：「奥地アジの一夜干し」2尾入り×10袋
事業者名：株式会社マルウ水産



寄附金額 20,000円

令和3年産
田力米(コシヒカリ) 10kg

みかん王国・愛媛の美味しいみかんジュースの搾りかすを田んぼの土づくりに使い、育てられた「田力米」。農業・化学肥料の使用を減らし、環境にもやさしい安心できる米づくりを追求する若手農家が作ったお米です。
内容：田力米(コシヒカリ) 10kg
事業者名：田力本願株式会社

西予市 楽天ふるさと納税 | Q

☎ 0894-62-6408

西予市役所 経済振興課 産業創出係
愛媛県西予市宇和町卯之町3-434-1

「楽天ふるさと納税」への
アクセスは右記QRから



美しく層を成す サンドイッチの誘惑

瑞々しい野菜に重なり合うソーセージやチーズ。
艶めく分厚い断面が食欲をそそるビフカツ。
あるいは色彩豊かで量感もたっぷりの旬の果実。
サンドイッチの魅力は、相性抜群のパンと具材が織りなす
ゴージャスな味わいととも、食への関心が高まるその造形美にある。
ようこそ、美しさと迫りに満ちた、魅惑の食の世界へ。

※掲載した金額はすべてテイクアウトでのものです

Edit & Word_NOBUYUKI YAMAHA, IKUMI UENO (effct).
Photographs_HIDE NOGATA.

パークハイアット 東京 デリカテッセン

PARK HYATT TOKYO DELICATESSEN

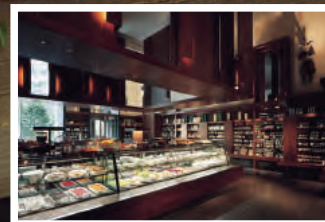


“プレミアムな具材が共演するリッチサンド”

「パークハイアット東京」が提供する食のエッセンスをカジュアルに楽しめる「デリカテッセン」。クロワッサン、バゲット、サワードゥブレッドなどさまざまな種類のパンに、プレミアムな旬の具材をはさんだサンドイッチが人気だ。また、季節感を楽しめるサラダ、デザート、ランチボックスなどが豊富に揃う。

クロワッサン パローニソーセージ
と赤玉葱のマリネ マリポーチーズ
933円(税込)

クロワッサンに、風味豊かなパローニソーセージとコクのあるマリポーチーズを挟み、マスタードマヨネーズをプラスして味に奥行きを持たせたサンドイッチ。赤玉葱のマリネの程よい酸味と辛味がアクセントとなり、絶妙なハーモニーを奏でる。



パークハイアット 東京 デリカテッセン

◎新宿区西新宿3-7-1-2 パークハイアット
東京1F ◎JR新宿駅より徒歩12分
◎03-5323-3635 ◎11:00~19:00 ◎無休
◎<https://restaurants.tokyo.park.hyatt.co.jp/dts.html>

“黒毛和牛を口いっぱい頬張る贅の極み”



ビフカツサンドイッチ
6,480円(税込)

「CENTRE THE BAKERY」で販売されているさっくりとした食感が特徴の食パン、プルマンをトーストし、上質な黒毛和牛のビフカツをはさんだサンドイッチ。重厚感のあるビフカツはミディアムレアに仕上がっており、肉の旨味をダイレクトに楽しむことができる。

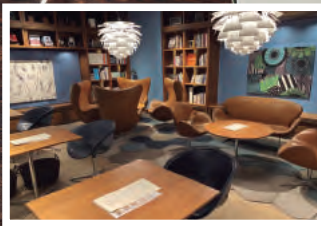
ゲットの名店「VIRON」の経営者、西川隆博氏がオープンした食パン専門店、高級食パンブームの火付け役。銀座店のみで味わえるサンドイッチは、3種の食パンを具材にあわせて使い分け、パンの厚みまで変えるというこだわりぶりだ。定番のたまごサンドや、ツナサンドなど、常時16種類のサンドイッチを提供している。

セトルザベーカリー 銀座店

CENTRE THE BAKERY GINZA

not toasted - "Sakkuri / Mocchiri"
ENGLISH BREAD
Best toasted - "Kari kari / Saku Saku"

“大人の食欲をしっかりと満たすご馳走BOX”



CENTRE THE BAKERY 銀座店

◎中央区銀座1-2-1 東京高速道路紺屋ビル1F
◎有楽町線銀座一丁目駅より徒歩1分
◎03-3567-3106 ◎9:00~19:00(LO 18:00)
※サンドウィッチの提供は11時以降 ◎無休
◎https://www.instagram.com/centre_the_bakery/

クラブサンドイッチ
2,592円(税込)

薄くスライスした「CENTRE THE BAKERY」のイギリスパンに、徳島県のブランド鶏、阿波尾鶏を使ったローストチキン、ベーコン、たまご、トマト、レタスをはさみこんだ、正統派のクラブサンド。具材のうまみが幾層にも重なり、コース料理を食したような満足感を得られる。

“8色の具材が織りなす美味さの層”



ファーロ

FARO

VITTORIO
1,300円(税込)

「ワインにあうサンドイッチ」というコンセプトで作られたVITTORIO。たっぷりの生ハムとルッコラ、マスカルポーネチーズをサンドし、オリジナルのバルサミコソースで仕上げている。生地に黒ゴマを練り込んだ風味豊かなパンとの相性も抜群だ。



FARO

◎渋谷区代々木1-37-4 長谷川ビル1F ◎JR代々木駅より徒歩1分 ◎03-6886-4169
◎11:00~19:00 (LO 18:30) ◎月曜日(祝日の場合は翌日) ◎<https://www.faro-caffe.tokyo/>

ROASTY
1,300円(税込)

「FARO」の看板商品ROASTYは、ほんのりと甘くスパイシーなブラウンパンに、ローストビーフとアボカド、彩り豊かな6種の新鮮野菜をはさんだ目にも鮮やかなサンドイッチ。オリジナルのわさびソースが全体を引き締め、食べるほどに食欲を刺激する。

イタリア語で「灯台」を意味する「FARO」。カプリ島の雰囲気再現した店内は、トルコブルーを基調とした心落ち着く空間となっている。こちらの看板メニューは、ナチュラルフードコーディネーターの店主が生み出す、新鮮な野菜をたっぷり使ったサンドイッチ。体に優しいながら食べ応えも充分で、多くのファンを魅了する。



“ワインを誘う生ハム、チーズ、ルッコラの三重奏”

無花果 (左)
1,382円(税込)

柔らかな果肉の強い甘みを豆乳クリームがマイルドに包み込む人気の一品。無花果のプチプチとした食感も堪能できる。

カカオクランチバナナ (右)
648円(税込)

ココアとカカオクランチを混ぜたオリジナルの豆乳クリームに、プレミアムバナナをサンド。ココアの豊かな風味も印象的だ。

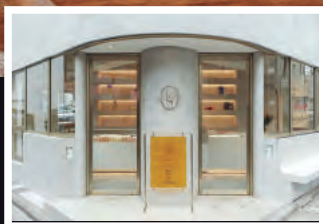
“男も魅了される官能的果実サンド”



フルーツアンドシーズン

fruits and season

乳や卵を使用しない日本初のヴィーガンフルーツサンド専門店。オリジナルの豆乳クリーム、豆乳パンは、甘さ控えめで、フルーツ本来の味を引き立てる。こだわり抜かれた果物を大胆にカットした、美しくリッチな断面に心をつかまれるファンも多い。旬を迎えた商品だけが並ぶため、果物との一期一会が楽しめるのも魅力だ。



fruits and season

◎渋谷区恵比寿西1-10-1 クリーンパレス1F
◎JR恵比寿駅より徒歩4分 ◎10:00~19:00
◎月曜日(月曜日が祝日の場合は火曜に振り替え) ◎<https://fruitsandseason.com/>

季節のフルーツサンドプレミアム
(4個セット) 7,700円(税込)

旬のフルーツを届けるため、週ごとに内容が変わるプレミアムセット。今回は最高級ブランドマンゴーを使った「太陽のタマゴ」、キウイとゴールデンキウイの「Wキウイ」、ハニーグロウの「パイン」、最上級のハウス栽培品種「蒲郡みかん」の4種。

“だれもが心掴まれる美しい手土産”



SCHOOL

小学館アカデミー 絵画倶楽部

どんな方でも絵が描けるようになる 大人のための絵画教室



通学コースは毎週と隔週の2コース。銀座校と三軒茶屋校があり、クラス全員同じカリキュラムで授業が進むので初心者も安心。



新規開講は11月

8月下旬よりおためし講座を開催。日程・申込方法などは公式HPで近日公開。

小学館アカデミー 絵画倶楽部

☎0120-072-465(平日10:00~17:00受付)
 ◎中央区銀座5-3-13 GINZA SS85ビル5F
 ◎銀座駅B7出口より徒歩2分

絵画倶楽部

絵 が上手に描けないのは、才能やセンスではなく「絵の描き方」を知らないだけ。『小学館アカデミー 絵画倶楽部』では、絵の基礎を丁寧に繰り返し指導するため、絵を描くための「知識」と「技術」が身に付き、どんな方でも確実に上達できる。

伝統と最先端の街

GINZA GUIDE

今も昔も東京を代表する大人の街として人気の銀座。老舗も多い一方で、最先端のモノやサービスが集まるエリアでもある。今回は、銀座に通う大人にふさわしい上質な情報をお届け。

GALLERY

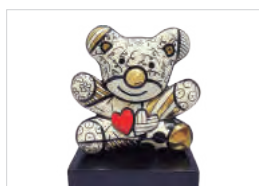
HOPE BEAR GALLERY

世界的なアーティストの作品を展示 お気に入りのアートと暮らす生活を

欧 米で絶大な人気を誇るアーティスト、ロメロ・ブリット。[HOPE BEAR GALLERY]は、そんなポップアートシーンを代表する彼の作品を日本で扱う貴重なギャラリイだ。今年6月に移転拡大オープンした銀座本店は、ロメロ・ブリットの新作原画やアパレル商品のほか、popartなどへ作品を提供しているアントン・モルナー、スウェーデンの国民画家と称されるカール・ラーションの作品も取り扱う。並ぶ作品はどれも、愛や勇氣、希望を感じるハートウォーミングなものばかり。暗い話題が多い今こそ、アートの力を感じてみてはいかがだろうか。



色鮮やかで愛のパワーが溢れる、ロメロ・ブリットの作品(写真左)。自身の家族を題材にし、溢れ出る幸福感が人々に愛される、カール・ラーションの作品(写真左)。主なコレクターに世界の著名人が名を連ねる、アントン・モルナーの作品(写真右)。



LINE 友達登録キャンペーン

HOPE BEAR GALLERY銀座のLINE公式アカウントに友達登録していただくと、ご来店お会計時にご使用いただける、5% OFFクーポンをプレゼント。

HOPE BEAR GALLERY銀座

☎03-6264-5123 ◎中央区銀座5-7-10イグジットメルサ3F ◎銀座駅A2出口より徒歩2分 ◎11:00~20:00
<https://www.hopebearinc.com/>

HOPE BEAR GALLERY





フルオーダースーツは仮縫いを経て約9週間で完成。仮縫いでの試着によりサイズ感や着心地を視覚的に確認でき、より完成度の高い仕上げを目指す。ボタンや裏地選びなど、細かいディテールを考える作業もまた、フルオーダーの醍醐味だろう。



仮縫い付きで135,000円から

「エルメネジルド・ゼニア」「ロロ・ピアーナ」「カノニコ」「ハリソンズ」など、至高の着心地を約束する多彩な服地をご用意。約300種類の服地を、スワッチ（生地見本）や反物で確認しながら選択できる。

SHOPPING

プレス銀座

フッターと縫製の技術力を感じる 至高のフルオーダースーツを

シルエットの美しいスーツスタイルは、常に理想のビジネススタイルだ。そんなスーツスタイルの究極を望むなら選択肢は一択。フルオーダーだ。体型に合わせてミリ単位でフィッティングを行い、さらに仮縫いで仕立てをチェックしパーフェクトな一着に仕上げる。高い技術力を持ったフッターや日本の縫製職人が仕上げるスーツは、その美しいシルエットで、パターンオーダーなどとは明らかに一線を画すのだ。そんな優秀なスタッフを揃え、実寸値だけではなく、体型や姿勢の傾向を把握し、「着る人がきれいに見えるスーツ」を仕立ててくれる

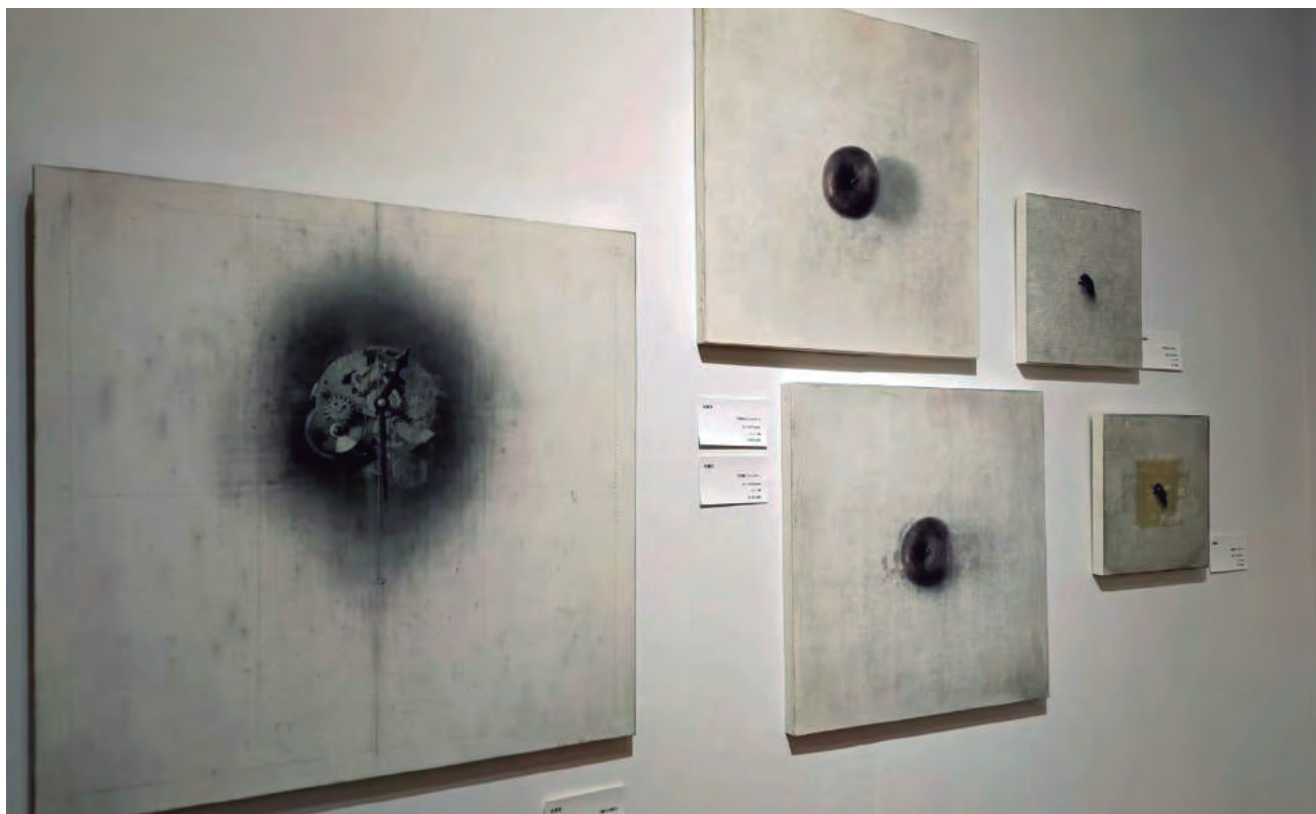
のが、50年以上の歴史を持つ老舗店「プレス銀座」だ。ただサイズが合うだけでなく、流行や好みを独自の感性によって取り入れた、時代感を意識したテーラーリング。そして、シルエットの美しさとともに、「至高の着心地」を実現させる熟練職人による高い縫製技術。その品質の高さは、完成品に袖を通した時の驚くほどのフィット感で実感することができる。そんな仕立ての精度の高さこそが、「プレス銀座」が顧客に長く愛される理由なのである。自分だけのスーツを作り上げる喜びを、ぜひ同店で感じてみてほしい。

プレス銀座

☎03-3562-6900 📍中央区銀座4-3-5銀座AHビル3F 📍銀座駅B4出口より徒歩約1分、JR有楽町駅より徒歩5分
 🕒11:00～20:00（土日祝は～19:00） 🌞水曜日

プレス銀座 | Q





2021年に福岡で展示した古賀充の作品（写真上）。コンパクトなギャラリーの「Gallery Seek」外観（写真中）。古賀充のスタイリッシュな鉛筆画（写真右）。金属工芸の鍛金と彫金技法を用いて制作する原田武は、翼を持つ幻獣を造形（写真左）。



古賀充 個展

—スーパーオブジェクト—
 [日時] 7月9日（土）～17日（日）
 11:00-18:00 ※最終日は17:00閉場
 [作家来場日] 7月9日（土）、10日（日）
 [会場] Gallery Seek

GALLERY Gallery Seek

コンパクトなギャラリーで 新進アーティストの最新作を発表

国 内外のアートフェアや百貨店での企画展など、自社のギャラリー以外でもアーティストの作品を発表し続けて「Gallery Seek」。2021年7月、銀座2丁目にギャラリースペースを移し、新進アーティストの最新作による個展などを年間20回ほど開催している。10㎡程のコンパクトなギャラリーのため、全体で10点弱という少ない点数での展示となる分、アーティストには毎回テーマを絞り、1年の中でも特別な展示となるよう依頼。広く浅く、よりも狭く深く、に重点を置いた展示を行っている。そんな「Gallery Seek」では、

今月も注目の個展を開催予定。空間と存在について問い続け、インテリジェンス溢れる作品を描く古賀充や、今秋公開予定の映画『ヘルドッグス』でも作品が使用された、金属造形の高い技術によって記憶の中の景色を生み出す原田武など、今旬を迎えている作家の作品をじっくり堪能できるはずだ。

また、InstagramやLINEでは展覧会や作品を定期的に紹介しているほか、WEBサイトでは約千点の作品を閲覧でき、気になるアーティストの作品を探すことも可能。まずはWEBからでも、アートの入り口に立ってみてはいかがでしょうか。

Gallery Seek

☎050-5491-4949 ④中央区銀座2-11-18銀座小林ビル1F ⑤銀座一丁目駅より徒歩約1分、東銀座駅より徒歩約3分、銀座駅より徒歩約5分
 ⑥11:00-18:00 ⑦展覧会会期中無休、会期外はアポイント制

Gallery Seek 🔍





エンダモロジー（写真上）は脂肪の分解・排出に、サーモシェイプ（写真中）はラジオ波を深部にあわせ3段階に変化させることで部分痩せに、フィットカービング（写真右）は皮下脂肪、内臓脂肪の減量に効果が期待できる。

痩身最大9回コース 13,200円

サーモシェイプ、エンダモロジー、フィットカービングを各3回ずつ体験できる人気コース（全9回/通常132,000円）が、今なら13,200円（税込）で受けられる。

※初回限定 ※2022年8月31日迄有効

Bloom
Aesthetic

BEAUTY SALON

Bloom メンズ銀座店

脂肪を落とす、人気の3大痩身 体験コース最大9回が13,200円に

東 京屈指の人気を誇るエステサロン「ブルーム」では、「エステサロンは女性だけでなく多くの男性にも体験してもらいたい」という思いから、この夏男性限定のお得な特別コースを実施する。即効痩せ、部分痩せに人気の「サーモシェイプ」、たるみ・むくみ・セルライトケアに効果抜群の「エンダモロジー」、30分で腹筋2万回の効果が期待できる「フィットカービング」の、ブルーム人気3大痩身マシンを組み合わせた特別コース。それぞれ効果の異なる3つのマシンをお得に体験でき、シェイプアップの目的や自分の体に合った施術を見極められる。

また、経験豊富なスタッフが理想の体型やシェイプアップしたい部分の希望をしっかりとヒアリングしたうえで、ダイエットや健康維持、リラクゼーションなど、一人ひとりの目的に合った最適なプランを紹介してくれる。都内であることを忘れさせる落ち着いた空間と、業界屈指の高性能痩身マシンで行う施術によって、日々の疲れを癒す寛ぎのひと時とともに、確かな効果を実感できるはずだ。

少しずつ気になり始めた体の脂肪。今年の夏は、ぜひ重い腰を上げて不要な脂肪を落とし、誰もが羨む筋肉質な体を手に入れているいかがだろうか。

Bloom メンズ銀座店

☎03-5474-0153 ④中央区銀座7-3-7 プランエスパ銀座9F ⑤銀座駅C2出口より徒歩4分、新橋駅銀座口より徒歩5分 ⑥11:00~21:00(電話受付12:00~18:00) ⑦不定休

ブルーム メンズエステ | Q



エリートビジネスマンから二転夢を追いかける靴職人の道へ

アメリカ人の父と日本人の母をもつセイジ・マッカーシー氏は、大学時代までをアメリカのコネチカット州で過ごした。NBAに憧れ、スニーカーが大好きだった少年時代には、お気に入りのスニーカーを並べてはそれを眺めて過ごしたという。

名門スタンフォード大学に入学し両親の薦めで一度は医学の道を目指すのが情熱が湧かず、卒業後はイギリスのLSEで修士号を取得し、フランスの名門経営大学院インシアードではMBAを取得するなど、進路模索の時期を過ごす。その後、少年時代からの憧れであったNBAの仕事に携わり、北京オリンピックのプロジェクトマネジャーという大役に従事するが、この仕事を終えて、セイジ氏の中である区切りがあったという。「人生は短い。人の目やステイタスを気にするのではなく、自分のしたいことをする人生をおくりたい」そして、夢だったスニーカーのデザインに携わる仕事を目指し、ミラ

ビスポークシューズメイカー

セイジ・マッカーシー

「人生を共に歩む靴を作りたい」

ビスポークシューズメイカー、セイジ・マッカーシー。大人の色香漂う彼が作る靴は、納期1年待ちという人気だ。名門大学を卒業し、様々な国で多様な文化に触れ、感性を磨いた靴職人が作るビスポークシューズの魅力とは。

Seiji McCarthy

Profile

1976年米コネチカット州生まれ。スタンフォード大学を卒業後、NBAのビジネスコンサルタントなどを経て、靴職人に転身。ロンドン、ベルリンなどでの修行を経て、2016年に母親の母国日本で自身のブランド「Seiji McCarthy」を創設。

Seiji McCarthy

◎渋谷区神宮前3-18-15
ラグラックスビル201
◎070-4565-0678
◎www.seijimccarthy.com



ノのデザインスクールに入学。そこで、思いがけず人生の転機となった出来事に遭遇することになる。

ある日、後学のために友人に誘われ、フランスの高級紳士靴ブランド「ベルルッティ」のショップで靴の試し履きをする。その瞬間に、セイジ氏は強い衝撃を感じたという。

「スツと背筋が伸びて、堂々とした鏡の中の自分に目を奪われました。そして例えようのない高揚感、自信が湧き上がってくるのを感じました。良い靴にはこんな力があるのか、こんな靴を私も作りたい。そんな強い衝動に駆られました。その後はもう、靴職人一直線です」

お客様に人生に寄り添い、お身大の魅力を引き出す靴を

イギリス、ハンガリー、ドイツの工房で技術を磨く日々を送ったセイジ氏。祖母に会うため来日した際には、屈指のビスポークシューズメイカーとして注目を集めていた柳町弘之氏に飛び込みでアポイントを取り指導を仰ぎ、日本での修行を始める。そして2016年、柳町氏の後押し

を受けて自身のブランド、「Seiji McCarthy」を立ち上げたのである。

セイジ氏の靴は「クール」「セクシー」などと表現されることが多い。強い自己主張はなく、どちらかと言えばオーソドックスなデザインなのだが、不思議な「色気」ともいうべき魅力がある。

「ビスポークシューズは必ずしも華美である必要は無く、お客様の等身大の魅力を引き出す存在であるべきです。お客様の人生と歩む靴。それが私の目指す靴作りですね」


靴はビスポークで38万円。パターンオーダーで18万円からと、それなりに高額だ。それでも、納品は一年待ちの人氣ぶりだというセイジ氏に、今後の夢、目標について聞いてみた。

「アメリカで展示販売会を行いたいですね。日本の職人技術は本当に素晴らしい。アメリカで生まれて日本で靴職人になったので、今度はアメリカに日本のいい物を届ける番かなと思っています」

日米二カ国のルーツを武器にした気鋭のビスポークシューズメイカーの挑戦は、まだ始まったばかりだ。

フィット感に優れ、飽きのこないデザインのセイジ氏の靴。メンテナンスを続ければ、20年以上は十分に楽しめるそうだ。



A man with dark hair and a beard, wearing a light blue striped shirt and a dark grey apron, is focused on polishing a black leather shoe. He is using a white brush to buff the shoe, which is mounted on a wooden last. The background shows a workshop setting with various tools and equipment.

「履くと気持ち上がる」
そんな靴が理想です

子どもの頃から好きなことを始めると、我を忘れて夢中になっていたというセイジ氏。今も、時間を忘れて作業に没頭してしまうことがあるそうで、「靴作りは天職かな」と語る。

溪流沿い 涼を味わう宿
塔ノ沢の名所「勝驪山」が目印



川床風テラスでのご朝食

1日1組限定で、通常は部屋食の朝食を溪流に面した「川床風テラス」での朝食にアップグレードが可能。朝食は、小田原産の鰯や、鯛のお茶漬けなど旬の食材を使った和食膳。テラスでの朝食をご希望の方は、ぜひお早めにご予約を。

箱根の山々に囲まれた溪流沿いの立地で、都心よりも-2〜3℃涼しい清涼感が心地よい宿。7〜8月には鰻重付特製会席コース、9月には松茸土瓶蒸し付き会席コースなど季節の味覚を盛り込んだ会席コースが味わえる。部屋食で2種の貸切風呂もあり、おこもり旅にお勧めだ。

鶴井の宿 紫雲荘

☎0460-85-8511 ◎神奈川県足柄下郡箱根町塔之沢92(無料駐車場有)

◎不定休 ◎20,900円〜

箱根 紫雲荘



AFFLUENT

PREMIUM GALLERY

人生を楽しむ大人のための
毎日を豊かにする情報をお届け

～山奥の、会津から。～ 会津野菜



自然豊かな会津で契約農家さんがたっぷり愛情をかけて育てた、会津野菜。春夏、秋冬のその時期一番美味しい野菜をセットにして、その日のうちに発送します。定期便ならさらにお得にお楽しみいただけます。

会津野菜

☎0241-49-2022 ◎9:00〜19:00

◎日・夏季・年末年始

◎https://aizu-yasai.jp

会津野菜



【特典】会津山塩をプレゼント

ご注文内容確認ページ最下部のお問合せ欄に「アフルメント」とご入力を。

※期間限定:2022年7月31日まで

健康的な食生活を心がけているあなたへ
日々の献立でこんな間違いをしていませんか？



「献立の6割以上が加熱料理になっている」。もし当てはまるなら病気のリスクはかなり高まります。なぜなら、「生命の源」が不足しているから。詳細が気になる方は、7月末までの無料WEB講座で、大病のリスクが大きく軽減し、健康不安も解消する本物の健康献立を学びませんか？ 詳しくは右下のQRコードへアクセスを。

栄養バランスより「生命の源」

板前歴23年の料理家・佐藤周生がお教える、「美味しい」は当たり前、自然健康学・食養学を追求した「本質的に体に必要な料理&献立」と「その根拠や考え方」が深く学べるWEB講座のご案内です。「生命の源」不足から起こる病気発症のメカニズムに、きっと驚愕することでしょう。7月末までの期間限定、無料でご参加頂けます。



エンザイム食養法アドバイザー・料理家 佐藤 周生

☎080-9002-7322

◎9:00〜18:00(土日のみ)

✉wa-cooker@shusei-sato300.com



顎関節症、認知症予防は正しい噛み合わせから
全身の不定愁訴も改善する丸山咬合医療



咬合治療の権威・丸山剛郎先生

大阪大学名誉教授の丸山先生(82歳/写真上)は、正しい噛み合わせの効果を自ら実証しながら、これまで18,000人以上の患者を治療。澤口俊之氏とともに、理想的な噛み合わせを解説する公開講座も定期開催している(写真下)。

頭痛や五十肩、鼻づまり、疲労感まで、あらゆる不調の原因になる顎のズレ。噛み合わせを正して全身の不定愁訴を改善する「丸山咬合医療」は、脳科学者・澤口俊之氏との共同研究から確立された治療法だ。正しい噛み合わせは脳にも良い影響を与えるため、認知症予防にも効果が期待できる。

丸山咬合医療センター 東京(銀座)クリニック

☎090-8759-5623(24時間予約留守電)

◎中央区銀座4丁目5-1 聖書館ビル301

◎銀座駅より徒歩3分 取材:JM企画03-3538-0346

丸山咬合医療センター

銀座で25年! 成婚実績100組以上 プロの仲人による本気の婚活をしてみませんか



キャリア25年のベテラン仲人、藤原栄子が本人の意思を尊重しながら、成婚するまで何度でもとことんサポート。10万人以上の会員データと人脈を活用し、合う人を責任を持って紹介してくれる。厳しい入会審査を通った本気で結婚したい人だけが登録しており、20～70代まで年齢、条件関係なく実績多数。お悩みの方はぜひ相談を。

まずはお気軽にご相談を

服装や立ち振る舞いなど、相手の方の好印象を得るためのマナー指導なども行ってくれるため、初めてのお見合いでどう対応して良いかわからない、といった不安をお持ちの方も安心。初婚、再婚、熟年婚、お子様連れ婚まで、年齢や条件は一切関係なく、相談者の気持ちに寄り添いながら、丁寧に対応してくれる。



銀座ブライダルサロン

☎03-3567-7381 ④中央区銀座1-14-9 銀座スワロービル1F
⑦有楽町線銀座一丁目駅10番出口より徒歩2分 ⑧11:30～18:00 ⑨月・木曜日

銀座ブライダルサロン

足が蒸れやすく、ニオイも気になる夏が到来 紳士も通うサロンで万全のメンズネイルケアを



気温や湿度が高くなると気になる、足のニオイ。ネイル&フットケアサロン「VAJRA」では、臭いの原因となる古い角質除去を含むFOOTコースがあり、全室個室のリラックス空間でゆったり施術が受けられる。夏の里帰りやパケーションに向けて、今から清潔な足元を手に入れよう。

初めてのご来店で初回10%OFF

FOOTコース(税込8,640円)は、爪の形成、甘皮のお手入れ、ささくれ処理、角質ケア、艶出し、マッサージなどを行う90分のコース。初めての来店なら、初回10%OFFで施術が受けられる。予約時に「初回特典利用」と伝えて。

VAJRA TOTAL CARE SALON

☎03-5412-8066 ④港区六本木6-7-14
⑥六本木駅より徒歩2分 ⑧10:00～19:00(L017:00) ⑨月曜日

VAJRA 六本木

一流ブランドのベッドを70台展示 寝心地を店内で徹底比較できる専門店



高品質の有名・優良ブランドベッドなので、結婚する子どもへの贈り物に選ぶ方も多しという。

睡眠には脳と体を休ませる働きがある。疲れが取れにくく体調不良が気になる時は、同じ睡眠時間でも睡眠の質を上げることによって不調を改善できることもあるという。上質な睡眠をとるためにも、まずは自分に合ったベッドを探し出すことが必要だ。メディアでも話題の『グースカ』なら、「自分の寝やすいベッドが分からない」「寝心地がいいベッドの選び方は?」などの疑問に、豊富な知識を持つベッドの専門アドバイザーが答えてくれる。一人ひとりの年齢や体形、好みに合わせた最適なベッドを見極めて提案。店内で実際に寝心地を体験することができる人気のベッド専門店である。ぜひ一度訪れてみてはいかがだろう。



シモンズ、シーリー、サータ、日本ベッドなど取り揃え。眠りの質を上げて免疫力を高める生活を。



INFORMATION

本誌持参で特価価格に

- 7/2(土)～10(日) シモンズ&シーリーフェア
- 7/16(土)～18(祝・月) ブランドベッド特販会
- 7/23(土)～8/15(月) 展示現品即売会
- 8月 決算セール開催

ベッド専門店 グースカ

☎03-3983-6111 ④豊島区南池袋1-25-9 ⑥池袋駅東口より徒歩3分
⑧10:30～19:00 ⑨火曜日(※祭日営業) ⑩資料請求はお電話で

グースカ

美食のバトンを受け継いで



TOKYO
Gourmet Baton
東京グルメバトン

69



遠藤記史さん

林さんの日本料理は、古典的でありながら現代の流れを汲んでいます。僕自身も理想とするかたちの日本料理です。



林 亮平さん

郷土料理に現代の技術を重ね 日本の食文化を未来へと繋ぐ

てのしま

てのしま／青山一丁目

「恵比寿えんどう」の遠藤記史さんからバトンを受け継いだのは青山一丁目の日本料理店「てのしま」の林 亮平さん。全国各地の食材と真摯に向き合い、日本料理の本質を追求する。

短角牛と 青唐辛子の炭火焼き

炭火で焼いた牛肉と青唐辛子を、葛でまとめた鶏の出汁でさっぱりと。手島産といわれる唐辛子「香川本鷹」の酢漬けを添えて。





陰影を意識した落ち着きのある店内。壁には手島の土が練り込まれている。



1. 脂ののった鮭と瑞々しい胡瓜が好相性の「鮭の翡翠和え」。自家製塩レモンと共に。2. ドリンクペアリングも人気。この日の料理に合わせたのは、果実味が唐辛子の青っぱさに合い、赤身肉の旨みを引き立てる「VINO DI TUTTI Terre Vive」。3. ワインクーラーとして使用するの、益子焼の「にしん鉢」。会津の郷土料理であるにしんの山椒漬けを作るための器だ。



てのしま

◎ 港区南青山1-3-21 1-55ビル2F
 ◎ 03-6316-2150
 ◎ 17:00~20:00 (L.O.)
 ◎ 日曜日、不定休
 ◎ おまかせ 15,000円 (税込・サ別)
 ◎ <https://www.tenoshima.com/>

「てのしま」という店名は、瀬戸内海に浮かぶ小さな島「手島」に由来する。店主・林亮平さんの実家の本家がおり、幼い頃から何度も訪れたという美しい島だ。

長い歴史のある手島だが、今や島民は20名を切り、培われてきた文化が失われつつある。そんな島の姿と重ね合わせ、林さんは「日本料理の本質」について深く考えるようになったという。なぜ日本料理は日本人、特に若い人達にとって遠い存在になってしまったのか。日本料理を未来へと発展させるにはどうすればいいのか。それらの問いの中で林さんが目を向けたのが、全国各地の郷土料理だった。

「各地域で食べ続けられてきた郷土料理には、本物の魅力と説得力があります。ただ、私が目指すのは伝統の継承だけではなくありません。昔から続く料理に現代の考え方や食材を掛け合わせ、日本料理の新しいかたちを探りたいと考えています」

それができるのは、前職の「菊乃井」時代に養った確かな技術があるからこそだろう。全国を巡って生産者と「コミュニティ」をとり、選りすぐりの食材を吟味。和食に欠かすことのできない出汁も、昆布と鰹節のほか、鶏やいりこ、山うどなど、食材や料理に合わせて数種類を使い分ける。既成概念にとらわれず、もっと自由に日本料理を楽しんでもらいたい——そう語る林さんが掲げる店のテーマは

「みんなの和食」だ。

「地方にはそれぞれ素晴らしい食文化があり、郷土料理にはその文化をより立てる力があります。ゆくゆくは手島に本店を出し、島の魅力を国内外に広く伝えるのが私の夢。『てのしま』は、その目標のための第一歩なのです」

PROFILE

1976年生まれ、香川県出身。大学卒業後、日本料理の名店「菊乃井」に入る。菊乃井本店副料理長、菊乃井赤坂店渉外料理長などを歴任し、国際会議や首相官邸での晩餐会の料理も担当。2018年3月「てのしま」を開店。



夏休みのご計画はお決まりでしょうか？

今年の夏は『クルーズ旅行』を楽しもう！

趣向を凝らしたメインシヨールに感動し、厳選されたバラエティ豊かなお料理に舌鼓！そこには、優雅で楽しさに溢れた世界が広がります。

雅

飛鳥II

静

にっぽん丸

ぱしふいっくびいなす

(イメージ) 商船三井客船提供 撮影:三好和哉

(イメージ) 郵船クルーズ(株)提供 撮影:中村康夫

(イメージ) 日本クルーズ客船(株)提供

きらめく大海原を眺めながら、静かな時の流れに身をゆだねる。心も体もリフレッシュできる空間！

ご夫婦、ご家族、三世代ファミリーの皆さま必見!!

7~9月出発/国内クルーズ **好評発売中!**
 詳しいパンフレット(無料)をご請求ください。
 コースの詳細は専用ウェブサイトからもご覧頂けます。
 読売旅行ホームページのクルーズサイトよりどうぞ▶



旅行企画表

読売旅行
 そのたび、わくわく。

よみうりオーシャンクルーズ
0120-439-615

〒104-8420 東京都中央区築地2-5-3
 観光庁長官登録旅行業第91号
 ●営業・電話受付時間/9:30~17:30 ※土・日曜、祝日休み

わたしの南極物語
 好評配信中!

毎日に発見を、人生に豊かさを

AFFLUENT WEB

ハイエンドマガジン「AFFLUENT」の人気コンテンツのバックナンバーはもちろん、WEBでしか読むことのできない記事も多数掲載しています。メルマガ会員の登録もできますので、ぜひご覧ください。

<https://afflu.jp>

スマートフォン・タブレットはこちらから



AFFLUENT公式SNSの投稿はこちら!

最新号に関する情報のほか、編集部おすすめのモノ・コト・ヒトなどを発信中。フォロー&「いいね!」をお願いします。



公式Facebook
 @affluenteditor



公式Instagram
 @affluent.premium



公式Twitter
 @affluent_web



※画像はイメージです



座敷席もある店内は川に面して細長く、どの席からも見られる



和三盆と白豆のくるり220円、ブレンドコーヒー460円(浅煎り、深煎りを選ぶ)



1.眺めの良いカウンター席 2.路地の奥にある木造建築

内宮からの 清流を眺めながら

五十鈴川カフェ

● 三重・伊勢市

降り出した雨が伊勢神宮・内宮へ続く参道の石畳や、商店街の軒瓦を濡らし始めた。通りにひしめく傘を避けながら雨宿りしようと、旧伊勢街道沿いの「おかげ横丁」を抜け、路地奥のカフェに入った。

名前の通り五十鈴川に面する店は、どの客席からも川を眺めるリバーサイドカフェ。むき出しの梁が古民家のように見える建物は、伊勢参りの往時の町並みを再現した「おかげ横丁」が完成した1993年以降に建て

られたもので、意外に新しい。2008年に居抜きでカフェが入り、隠れ家的な雰囲気の人気店になっている。

「場所柄、参拝の方がほとんどで、来年末また来るねと言ってくださる常連客もいらつしやいます」と話すのは店長の田島理香さん。「内宮から流れてくる川の眺めが自慢です。初穂を納めるため船を引いて川を上る神事、川曳も見られます」

注文を受けてから豆を挽ぎネロドリップでいれるこだわりのコーヒーを飲みつつ、雨粒の跡が立つ川面を眺めた。内宮前で聖域と俗世を分ける川は音もなく流れる。対岸に「幸運の木」と呼ばれるヤドリギが見え、この不思議な形の木をモチーフにしたケーキもある。参道のにぎわいが嘘のような静寂。コーヒーを飲んで温まると、再び目的の地まで歩こうという力が湧いてきた。



五十鈴川カフェ

- ④ 三重県伊勢市宇治中之切町12
- ③ 参宮線伊勢市駅、近鉄宇治山田駅からバス20分、神宮会館前下車徒歩3分
- ① 0596・23・9002
- ② 9時30分～L.O.17時(季節により異なる) ⑤ 無休

TSUWA MONO

大人の逸品

Photographs_HIDE NOGATA.



kashwére Green
バスタオル KAPUA

¥12,100 (税込)

環境にも配慮したラグジュアリーなバスタオル

いよいよ本格的な夏が到来。日中の暑さに耐え、仕事から帰宅した後や運動後にお風呂で汗をさっぱりと流すのは、この時期の楽しみのひとつだろう。そんなお風呂上りに欠かせないアイテムといえば、バスタオルだ。直接肌に触れるものだからこそ、上質で優しい肌触りの“ちょっといいもの”を選びたい。

1999年、アメリカのロサンゼルスで誕生した、kashwére (カシウエア) は、その名前の由来となった“日常で使えるカシミア”というコンセプトで開発されたブランドだ。ソフトで非常に肌触りが良いのが特徴で、吸水性や速乾性も抜群。洗濯機や乾燥機も使用できるため、手入れが簡単という点も嬉しい。その確かなクオリティが認められ、フォーシーズンズやリッツカールトン、ハレクラニなど、高級ホテルで使用、販売がされているほか、

アカデミー賞やグラミー賞のギフトにも選ばれており、多くのセレブを虜にしている逸品なのだ。

中でもレーヨン(竹繊維)、綿(オーガニックコットン)といった自然素材にこだわり、人と環境に優しいタオルを目指した「kashwére Green」の「KAPUA」はシリーズの人気商品だ。繊維を糸の状態にする製織に風力発電100%のグリーン電力を使用し、重金属を含まない安全な染料を採用するなど、最も厳しい国際基準をクリアする安全性とともに、そのSDGsな取り組みが、世界中のセレブを惹きつけている。

シルクのような光沢とカシミアのような素材感。肌ストレスがなく、しっかりと水分も吸収してくれる「KAPUA」なら、多忙な毎日の疲れを癒やすバスタイムを、よりリッチな気分で楽しませてくれるはずだ。

光のチカラで ウイルスを分解・除去

空気が綺麗になったので
声の調子もUPしました♪



女優
松田 陽子

8畳のお部屋を
約5分で洗淨!

強力な悪臭分解
有害ガス分解

ウイルス対応

花粉・PM2.5
カビ・タバコ煙対策

ご愛用者様の声

VOICE 1 植物たちも元気になった気がします!



東京 / Flower Shop B-joux 様

東京都新宿区新宿2-4-1 第22宮庭マンション108

ウイルス対策に導入しましたが、店舗で24時間起動していたところ、心なしか生花の持ちが良くなって、観葉植物の成長が早くなった気がします。前はいろんな花の匂いが混じっていたけど最近はそれもなく、常連のお客様からも「空気がいいね」と好評です。今度は自宅用の購入も考えています。

VOICE 2 タバコが苦手なお客様にも好評です!



東京 / DINING BAR STYLE 様

東京都新宿区新宿2-14-14 第三藤原ビル2F

以前も空気清浄機を設置していましたが、臭いが軽くなる程度でした。でも光触媒空気清浄機に変えてからは気にならないレベルに!これまで換気のいいお席に案内させていただいていたタバコが苦手なお客様からも「気にならないからどこでもいいよ」と言っていただけになりました。



ウイルス不活性化試験

光触媒の酸化還元作用で、空気中に浮遊しているウイルスをスピーディーに不活性化します。

光触媒加工磁器タイル2	0時間	2時間	6時間
不活化効果 (Mv)	-	2.13	2.25
減少率 (%)	-	99.257%	99.442%

減少率 (%) は小数点第4位以下切り捨て

光触媒空気清浄機

Tio-エア・ピュリ TM-2001

定価220,000円(税込)のところ
新発売 特別価格 **165,000円**(税込)

光・驚異の分解力
35畳まで対応

定格電圧: AC100V~
定格周波数: 50Hz/60Hz
消費電力: 77w

Tio-エア・ピュリは(株)メディアボックスの登録商標です。商願2021-075563



こえを価値に、
事業を拡大。

分析 AI で
顧客満足度 UP！
業務効率化！
売上 UP！ を実現

YOSHINA

詳しい情報・お問い合わせはこちら

yoshina 検索
yoshina-sales@retrieva.jp



株式会社レトリバ