

アフルエント

# AFFLUENT

<https://afflu.jp>

毎日に発見を、人生に豊かさを

2022 Sep.  
[TOKYO]

9

## 年齢に抗う



こだわりの家具で楽しむ  
上質な部屋づくり

日本の四季を楽しもう！  
ふるさと納税2022

未来を感じる新機能を搭載  
暮らしを変えるAI家電

熱視線 — 夢追い人 —  
Jリーグ チェアマン 野々村芳和

初めてだけれど描いてみたい

庭先の花を描いてみたい

趣味として絵を始めたい

# 旅先でスケッチをしてみたい・・・ そんな願いを叶えます

## 小学館アカデミー 絵画倶楽部

2022年  
11月 新規開講クラス会員募集  
「おためし講座」受付中!

絵の上手い、下手は生まれ持った才能や  
センスではありません。

絵が描けないのは才能や感性が無いからと思い込んではいないでしょうか。

絵を上手に描けない人は描き方の技術を知らないだけなのです。  
絵を描いたことも無い、全くの初心者でも、絵画の基礎を大切に  
独自の統一カリキュラムで、くり返しくり返し丁寧に指導することで  
必ず描けるようになります。

小学館アカデミー絵画倶楽部では、2001年に開校してから今まで、  
通学される皆さんの願いを叶え続けてきました。

あなたも絵を描きたいと思ったら、  
是非、当倶楽部へ通ってみてください。



クラス全員同じカリキュラムで授業が進むので初心者でも安心



テキストと画材セット

まずは体験してみてください!!

おためし講座のご案内

## 秋の京都を描く

鉛筆で様々な線を描く練習から、筆や絵具の使い方を中心にした  
水彩技法まで、絵画の楽しさを短時間で体験いただけます。気軽に  
絵画を体験してみたいという初心者の方へお勧めの講座です。

### 銀座校の日程

日曜日	13:00 ~ 15:00	9/11・9/18・9/25・10/2・10/9
月曜日	10:00 ~ 12:00	9/12・9/19・9/26・10/3・10/10
火曜日	15:30 ~ 17:30	9/13・9/20・9/27・10/4・10/11
水曜日	18:00 ~ 20:00	9/13・9/20・9/27・10/4・10/11
木曜日	15:30 ~ 17:30	9/14・9/21・9/28・10/5・10/12
金曜日	10:00 ~ 12:00	9/9・9/16・9/23・9/30・10/7・10/14
土曜日	15:30 ~ 17:30	9/16・9/23・10/7
日曜日	10:00 ~ 12:00	9/10・9/17・9/24・10/1・10/8・10/15

### 三軒茶屋校の日程

月曜日	13:00 ~ 15:00	9/12・9/19・9/26・10/3・10/10
火曜日	10:00 ~ 12:00	9/13・9/20・9/27・10/4・10/11
金曜日	10:00 ~ 12:00	9/9・9/16・9/23・9/30・10/7・10/14

- 時間 120分×1日
- 参加費 2,000円(税込)
- 持ち物 特にありません

※絵具で衣類が汚れることがあります。  
必要な方はエプロン等をお持ちください。

### 銀座校

東京都中央区銀座5-3-13  
GINZA SS 85ビル5F  
●東京メトロ銀座駅  
B7出口より徒歩2分

### 三軒茶屋校

東京都世田谷区太子堂4-3-2  
DS三軒茶屋ビル3F  
●田園都市線三軒茶屋駅  
パティオ口より徒歩3分



おためし講座のお申し込みはフリーダイヤルかQRコードから  
フリーダイヤル マ ナ プ ヨ ロ コ ビ

0120-072-465

受付時間 10:00~17:00(月~金)※土・日・祝日除く 小学館アカデミー 絵画倶楽部 検索

新型コロナウイルス感染予防にあたってのご注意・お願い

- 入室時に手指の消毒、検温をお願いしています。
- 教室内では常時マスクをご着用ください。
- 休憩時間などに換気をいたします。室内の冷暖房効果がある場合がありますこと、ご容赦ください。
- ご体調がすぐれない場合はご参加をお控えください。

詳しい教室の情報はこちらの  
教室ホームページQRコードから



24H  
受付中

Shogakukan Academy  
Ginza Tokyo  
絵画倶楽部  
小学館アカデミー

Special 1

07 年齢に抗う

Special 2 こだわりの家具で楽しむ

22 上質な部屋づくり

Present

05 読者プレゼント

Local

15 日本を巡る  
長崎県佐世保市 黒島天主堂

Special 3

16 日本の四季を楽しもう!  
ふるさと納税2022

Interview

20 熱視線 — 夢追い人 —  
野々村芳和  
Jリーグ チェアマン

Things

25 TSUWAMONO — 大人の逸品 —  
JO MALONE LONDON  
ライム バジル & マンダリン セント サラウンド™  
ディフューザー

Special 4

26 未来を感じる新機能を搭載  
暮らしを変えるAI家電

Regular

30 PREMIUM GALLERY

Selection

33 ミツ星セレクション  
丹波・摂津の松茸

Gourmet

34 TOKYO GOURMET BATON  
bistro simba

Trip

37 旅する喫茶店  
平成大野屋はいから茶屋



2022年9月発行

Publisher ..... 渡邊勝紀 Editor ..... 小笠原由恵  
Producer ..... 森 正太郎 ..... 相崎美帆  
Chief Editor ..... 菊地 学 Designer ..... 松本健司  
Cover Photo ..... Galina-Photo/Shutterstock.com

編集・発行/株式会社affluent  
〒160-0022 東京都新宿区新宿4-1-6  
JR新宿ミライナタワー17F

広告掲載・チラシ折込・誌面内容のお問合せ  
☎ 0120-121-084 (平日10:00~18:00)

配布に関するお問合せ  
☎ 0120-124-034 (平日10:00~18:00)

配布に関するご連絡・お問い合わせ・送付停止については、  
右記QRからもご連絡いただけます。



※広告内に記載されている価格表示は「税抜」、「税別」または「広告内の価格は  
全て税抜価格です」等の表示がない場合は全て税込価格となります。

※掲載情報は8月19日時点のものです。ご利用の際には事前に最新の情報をご  
確認ください。

本誌掲載記事の無断転載を固く禁じます。

株式会社affluentにおける個人情報の取り扱いについて

◎お預かりした個人情報は株式会社affluentが管理し、アフィリエイト会員登録、  
プレゼントの発送およびアンケート集計を目的として利用いたします。◎お  
預かりした個人情報は、ご本人様の同意なく第三者に提供することはありません。  
ただし、法令などにより個人情報の提供を求められた場合を除きます。  
◎プレゼントの発送を外部に委託する場合があります。◎個人情報  
をお預け頂くことはご本人様の任意ですが、必要事項に不足があると、あ  
らかじめ明示した利用目的に対応するご本人様のご要望にお応え出来ない場  
合があります。◎当社が保有する応募者ご本人様の個人データについて、利用  
目的の通知、開示、内容の訂正、追加又は削除、利用の停止、消去及び第三者へ  
の提供の停止、第三者への提供記録の開示のお申し出には適切に対応いたし  
ます。ただし必要に応じて、追加書類の提出を伴う厳正な本人確認への協力を  
お願いする場合があります。あらかじめご了承ください。◎当社が保有す  
る個人情報の漏洩が発生した場合には、個人情報保護委員会に報告し、漏洩し  
た情報のご本人様に通知を行います。

◎個人情報保護管理者/株式会社affluent 個人情報保護管理室 室長

◎個人情報に関する苦情・問合せ窓口/株式会社affluent  
お問合せ ☎ 0120-121-084(平日10:00~18:00)

公式サイト  
AFFLUENT WEB  
https://afflu.jp/



公式Facebook  
@affluenteditor



公式Instagram  
@affluent.premium



公式Twitter  
@affluent\_web



箱根に流れゆく  
季節を味わうひとときを  
早川の渓流を望む、眺めの良い眺望が自慢の宿。  
自然の優しさ・ぬくもりをご体感ください。

お部屋食と個室専用露天風呂で  
プライベート空間を満喫。  
ブルーベリーの使用した会席料理、  
旬の素材を使用した会席料理、  
月替わりの手打ち千割そばを  
お楽しみください。

鶴井の宿 紫雲荘  
Kakunoyado-Shunryu  
☎ 0460-85-8511  
神奈川県足柄下郡  
箱根町塔之沢92  
箱根 紫雲荘

満足感・納得感・安心感の高いオンラインセミナー

資産形成を、「分かる」から「出来る」にする

# お金を増やすノウハウを学ぶ

14年間で650回以上開催！ 延べ約6000名以上が参加！

本セミナーでは、特定の金融商品に偏らず資産形成のトータルなノウハウが学べます！  
金融商品のセールスを目的とせず、数多くの金融関連資格を持つ  
独立系ファイナンシャルアドバイザー(IFA)が様々な視点から100%お客様の立場でお話しします。  
各回共通 定員:15名 受講方法:ZOOM  
お一人様いずれか一つ、一日限りのお申込みとなります。  
多くの方が参加できるよう、複数のセミナーの参加はご遠慮頂いております。



## 安定運用実現のための 商品&ノウハウ& マーケット最新情報

日時 9月 7日(水)14~16時  
10月1日(土)10~12時

運用  
経験者  
必見!



伊藤

2000年から世界の仕組みに変化が起こりすべてにおいて格差の激しい時代となりました。しかし、同時に規制緩和や自由化によるチャンスが増えて世界は成長を続けているのも事実です。変化の激しい最近の運用環境にも柔軟に適応でき、安定的な運用結果を得ることができる「お金が増える仕組み創り」のノウハウや商品・マーケットの最新情報をお伝えします。※本セミナーは運用経験者向けの内容となります。

こんな方におススメ ● 安定した運用を実現したい方 ● 資産形成の再構築を行いたい方 ● ご自身の現状のポートフォリオや運用の方向性に疑問をお持ちで、セカンドオピニオンを受けてみたい方 ● 金融機関ではなく、独立系プライベートバンカーと一緒に安定した資産形成を実現したい方

## 着実! 安心! 40代50代限定 働く女性のための資産形成術

日時 9月 3日(土)14~16時 水野  
9月14日(水)14~16時 泉  
10月1日(土)14~16時 泉



水野 泉

男性より女性が長生きする時代。今や4人に1人は98歳まで生きるとも言われており、女性も自分で働いて人生を全うできるよう、これからはお金の自立をしないといけない時代ではないでしょうか？特に、女性は人生の中でいろいろな変化があるため、その時その時に対応ができるよう《ライフマネープラン》を創ることがとても大切です。運用は時間を味方につけて、コツコツ継続するのがポイント。プロのサポートを受けながら、着実に、安心して資産形成に取り組んでみてはいかがでしょうか？

こんな方におススメ ● 漠然と将来のお金に不安をお持ちの方 ● 安定的にお金を殖やしたい方 ● 今と将来をより豊かで安心なものにしたい方 ● サポートを受けながらお金を長生きさせたい方

## NISA・つみたてNISA・確定拠出年金・ iDeCoの活用ポイントと資産形成ノウハウ

日時 9月10日(土)14~16時 泉  
9月15日(木)14~16時 水野  
10月2日(日)10~12時 水野



水野 泉

国の準備した非課税制度(NISA・つみたてNISA・確定拠出年金・iDeCo)を具体的にどのように活用したらよいのか？今まで金融教育を行ってこなかった日本では、金融機関の売側の理論が先行して広告戦略が立てられます。金融機関では教えてくれない、買う側の理論で仕組みやメリット・デメリットをお伝えします。更に、安定運用を実現するためのノウハウも分かりやすく解説します。

こんな方におススメ ● 将来のお金の問題をクリアしたい方 ● NISA、つみたてNISAを活用したい方 ● 確定拠出年金、iDeCoを活用したい方 ● 資産形成を実現したい方 ● プロのサポートを受けながらノウハウを習得したい方

### 講師紹介

#### 伊藤 英行 コンサルタント

株式会社マネーコンサルティンググループ代表取締役  
取得資格他：プライマリー・プライベートバンカー・AFP / ファイナンシャルプランニング2級技能士・証券外務員二種・企業年金総合プランナー・相続診断士

#### 水野 貴美子 コンサルタント

一般社団法人マネーコンサルティンググループ 代表理事  
取得資格他：ファイナンシャルプランニング3級技能士・証券外務員二種・住宅ローンアドバイザー・相続診断士

#### 泉 順子 コンサルタント

一般社団法人マネーコンサルティンググループ 専務理事  
取得資格他：ファイナンシャルプランニング2級技能士・証券外務員二種・住宅ローンアドバイザー・一般社団法人相続・事業承継コンサルティング協会



セミナーの詳細・お申し込み・お問い合わせは  
下記検索ワードで検索、またはQRよりアクセス

マネーコンサルティンググループ



**ザ・ホテル青龍 京都清水  
スーペリアキング ペア宿泊券  
(1泊朝食付き)**

昭和8年築の元小学校の校舎を活用し、誕生した「ザ・ホテル青龍 京都清水」。小学校時代の特徴的な意匠を大切に保存継承しながらデザインされ、当時の面影を残す唯一無二の空間が広がる。清水寺まで徒歩8分の高台に位置し、東山の山並みや京都市街など、部屋ごとに異なる眺望も魅力。ルーフトップバーやゲストラウンジからは法観寺「八坂の塔」を間近に望むことができ、京都らしい風景が楽しめる。観光に便利な立地で、京都のまちを存分に満喫できるはずだ。

宿泊券利用期限：2023年4月28日（金）迄 ※除外日あり

☎075-532-1111

📍京都府京都市東山区清水2-204-2

🚗「京都駅」より車で約15分（駐車場なし）

🌐 <https://www.princehotels.co.jp/seiryu-kiyomizu/>



1組  
2名様



1.校舎の面影が残るクラシカルな部屋にキングサイズのベッドを備える「スーペリアキング」。2.建築当時のデザインを踏襲した外観。3.医師監修による朝食は、メインが選べるアメリカン・ブレイクファストまたは和朝食から選ぶことができる。

1

2



2名様

**WICUE スライド式  
調光サングラス(ブラック)**

テンプルサイドのタッチセンサーをスワイプすることで、5段階にレンズ濃度が変わる世界初の「スライド式調光サングラス」。レンズの濃度を手動で瞬時に調光できるため、明るさに合わせてサングラスを掛け外す煩わしさから解放してくれる優れものだ。レンズは99% UVカットで目に優しく、重さはわずか28.8gの軽量モデルで掛け心地も抜群。さらに、水辺や雨でも安心なIPX4の防水機能を採用しており、様々なシーンで活躍してくれる。

価格：22,000円（税込）

株式会社ウィキューダイレクト

🌐 <https://www.wicue.jp/cp/lp/202207/>

**Present**

AFFLUENT 2022 SEPTEMBER

読者の皆様に感謝の気持ちを込めて  
編集部がセレクトした“とっておき”をプレゼント。

3



**Cuzen Matcha  
抹茶マシンお試しセット**

100%オーガニックの国産茶葉を使用した専用の抹茶リーフを入れ、水をセットしたあと、濃さを選びスタートボタンを押すだけで挽きたてが味わえる抹茶マシン。牛乳を入れて抹茶ラテ、炭酸と割ってスパークリングにするなど、お好みのレシピで手軽に抹茶が楽しめる。「Cuzen Matcha」1台に、専用抹茶リーフ3種とオリジナルレシピブックが付属する「お試しセット」はなくなり次第終了。気になる方はお早めに。

価格：29,000円（税込）

World Matcha株式会社

🌐 <https://jp.cuzenmatcha.com/>

2名様

**ホットマン  
「ネオ バスタオル」2枚セット**

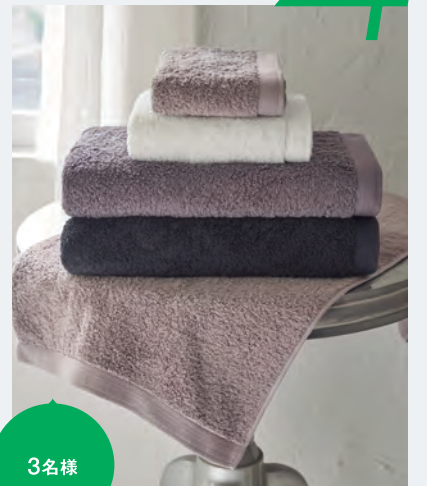
明治元年、東京・青梅で絹織物製造から始まったホットマンは、絹織物特有の細い糸を密度濃く織りあげる高度な技術と秩父山系の伏流水を豊富に使った染色技術を活かし、上質なタオルを作り続けるタオルブランド。ニュートラルカラーが日常に馴染む「ネオ バスタオル」は、希少な最高品質のアメリカ産超長繊維綿を使用。程よい柔らかさと適度なボリュームで、心地よく身体を包んでくれる。

価格：1枚7,700円（税込） サイズ：（約）65×135cm ※カラーは選べません。

ホットマン株式会社

☎0120-29-6900（平日10:00～17:00）

🌐 <https://hotman.co.jp/>



3名様

4



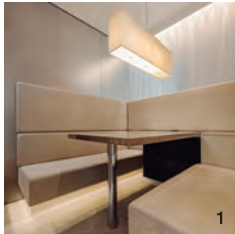
AFFLUENT公式サイト  
のプレゼントページからご応募ください。

<https://afflu.jp/present/>

※締め切りは2022年10月2日（日）

# QOL向上の鍵は「予防歯科」 未来の健康を考えた口腔ケアを

全身の健康をも考えた治療メニューと最新型機器であらゆるお口の悩みに対応するミライズオーラルヘルス 銀座が今夏、誕生。



1.3.4.院内はウェルビーイングをコンセプトに、落ち着いたラグジュアリーな雰囲気。2.人間工学から生まれた快適形状でスムーズな治療を可能にする診察台。5.最新のトランセントホワイトニング高出力パルス青色LED照射器（国内認証医療機器）。光で漂白するため、より安全かつ短時間で高度に歯を白くできる。



富田 大介 先生

2018年ミライズ矯正歯科 南青山を、2021年12月にミライズオーラルヘルス 南青山を設立。日本矯正歯科学会 認定医、東京医科歯科大学大学院 歯学総合研究科 咬合機能矯正学分野 非常勤講師、セブ医科大学 歯学部 客員准教授、一般社団法人日本オーラルヘルス協会 代表理事



井川 彩子 先生

2009年昭和大学歯学部卒業。都内医療法人 副院長等歴任、ミライズ矯正歯科 南青山の一般歯科、審美歯科、トランセントホワイトニング チーフドクター。ミライズオーラルヘルス 南青山 院長就任。

口腔環境は、健康維持や健康寿命の伸延に大きな影響を及ぼすため、良好な状態を保つことが大切だ。「一生通える予防歯科」がコンセプトのミライズオーラルヘルス 南青山は、多忙で口腔ケアに時間を割きにくい方にも気軽に利用して欲しいとの思いから、新しく銀座エリアにミライズオーラルヘルス 銀座を開院した。

同院では、より専門性の高い口腔ケアの提供をおこなっており、一般歯科診療を行う「オーラルヘルストリートメント」、ホワイトニングやPMTC（歯のクリーニング）を行う「オーラルヘルスビューティー」、予防やメンテナンス、口臭外来などを行う「オーラルヘルスケア」、MFT（口腔筋機能療

法）や歯科ドック、禁煙歯科外来などを行う「オーラルウェルネス」の4つを柱に、トータルにお口の健康にアプローチが可能。なかでも注目のメニューがホワイトニングだ。厳しい導入基準により、世界でもまだ十数院しか認証を受けていないトランセントホワイトニングを受けることができるのだ。

トランセントホワイトニングは、医療用の高出力パルス青色LED照射器で歯の着色を超短時間で分解し、一回の施術で8段階以上のシェードアップが期待できる画期的なシステムだ。エナメル質に付着した外部着色だけでなく、象牙質などの内部着色まで分解し、さらに歯質強化、歯周病菌などの殺菌、歯周組織への血流量

増加なども期待できるのだという。もちろん安全性も高い。従来の酸化剤を使用したホワイトニングでは、歯の老化や、エナメル質や象牙質へのダメージによる知覚過敏などのトラブルも多かった。しかし、このトランセントホワイトニングは酸化剤を一切使わないため、子どもや妊婦、矯正治療中の方も安心して受けられる次世代のホワイトニングなのだ。

いつまでも自信を持って仕事やプライベートを過ごしたいという方にこそ、意識して欲しい口腔ケア。ミライズオーラルヘルス 銀座なら、夜は20時まで、休日も対応をしているので、忙しい毎日でも利用しやすいだろう。ぜひ一度相談に訪れてみては。

一般社団法人日本オーラルヘルス協会  
ミライズオーラルヘルス 銀座  
MIRISE ORALHEALTH MINAMI AOYAMA / GINZA

お問合せ・ご予約 03-6803-8633

東京都中央区銀座  
8-10-2 ルアンビル5F

・銀座駅A3出口より徒歩5分  
・新橋駅A3出口より徒歩6分

診療時間

11:00～14:00、15:00～20:00

休診日

月曜日



# 年齢に抗う

FOR A HEALTHY SECOND LIFE

男性8.79年、女性12.19年。この数字は、「平均寿命」と日常生活を制限なく過ごせる期間を指す「健康寿命」との差だ。つまり、人は平均してこの年数分、何かしら健康上の問題を抱えて余生を過ごしているのだ。そして、健康上の問題を起こす多くの原因が老化だと言われている。人は歳を重ねていくことを止めることは出来ない。しかし、加齢とともに身体に起こる老化現象を管理することは可能だ。例えば、食事や、適度な運動を行うなどの健康管理によって、科学的に老化のスピードを遅らせることが出来るのだ。人生の理想は、「健康寿命」を伸ばし、最後のときまで健康で過ごすことだろう。その為にも、今から出来る年齢に抗う術を身に付けておこう。

Illustration\_MASARU OHTSUKA.  
Edit&Word\_POW-DER





40代からの  
老化対策  
PART 1

# 人はなぜ老いるのか？ その定義・メカニズムを知る

癌や脳血管障害などの疾患は、長期の入院や治療・リハビリを要する。また、膝や股関節などの運動器の疾患や、緑内障や強度近視といった眼の疾患は日常生活に大きく支障をきたしてしまう。そうした加齢とともに起こるトラブルについて、抗加齢医学専門医の日比野佐和子先生に話を伺った。



医師・医学博士 日比野佐和子先生

日本抗加齢医学専門医、医学博士。医療法人社団康祥会Y'sサイエンスクリニック統括院長、大阪大学大学院医学系研究科臨床遺伝子治療学特任准教授。内科医、皮膚科医、眼科医であり、また様々な医療機関・研究所の理事を歴任。抗加齢分野においての第一人者的な立場として、基礎研究から最新の再生医療の臨床に至るまで幅広く国際的に活躍するとともに、テレビや雑誌等メディアでも注目を集める。

## 【老化を促進させる様々な要因】



※Y'sサイエンスクリニック広尾の資料から抜粋。

白髪や顔のシミ、視力の低下など、身体の表面的な変化で捉えられがちな老化だが、上記のグラフにあるように、細胞レベルで見ると身体の中では色々なことが起きている。「難しい言葉も多いので上の図を見てもよくわからないかもしれませんが、例えば、『テロメアの短縮』について説明すると、テロメアというのは染色体の両端にある部分で、DNAのショックアブソーバーのような役割をしています。これが短縮すると遺伝情報が正しく伝えられなくなりゲノム（遺伝子全体）も不安定になります。また、DNAの配列（情報）を上書きすることもできなくなってしまうため老化が進む結果になります。こうした細胞レベルの様々な要因によって、老化は増長するのです」と、日比野先生は説明する。

細胞の元気がなくなると老化が進んでしまう!?

とかく「老化」というと、白髪や皮膚のシワ、肌のかさつきなどの身体の表面的な劣化や、筋力の低下、視力の低下といった能力の衰えをイメージしがちだ。また、腰痛や骨粗しょう症などの疾患も挙げることが出来る。では、そもそも老化はなぜ起こるのだろうか？

「人の身体は37兆個ほどの細胞で出来ていると言われています。その細胞を作り出したり、傷を修復したりする『幹細胞』

の数が年齢を重ねるごとに減少します。すると、皮膚や内臓はもちろん、骨や関節、神経器官さえも劣化していきます。それが老化です。つまり、幹細胞が元気であれば、身体の劣化を軽減することが出来るのです」と、日比野先生は説明する。

ところが、刺激物の摂取や運動不足、心理的なストレスといった、現代人にありがちな様々な要因が、幹細胞に悪影響を及ぼしてしまいうらい。

「それどころか、ストレスを解消しようとしてスポーツをした場合、過度な運動が幹細胞を損

なうこともあり。若い人は細胞も身体も回復力がありますが、年齢が上がるにつれ回復力が下がるからです。なので、やり過ぎないことも重要になります」と注意を喚起する。

幹細胞の減少・劣化、すなわち老化は脳梗塞やアルツハイマー病、心筋梗塞、動脈硬化などの深刻な疾患を引き起こす。「筋力の低下や骨粗しょう症によって、重度の骨折を引き起こすこともあります。そうならな

いたためにも、幹細胞を活性化させ、健康な身体を維持することが大切なのです。自身の細胞を

利用した再生治療などもありますが、日頃の心がけ次第です。ふんと老化を軽減することは出来ます。例えばは食生活を改善したり、適度な運動をしたり、それに十分な睡眠を取ることも大切です」とアドバイスする。

生活習慣を改善するにあたり大事なことは、決して「〜してはいけない」と自分を戒めないこと。そういうネガティブな思考がストレスを生み、そのストレスが老化を進行させてしまうからだ。あくまでも楽しく、ポジティブなスタンスで老化に抗っていたいただきたい。



# 老化が要因で発症する主な疾患

## 脳

神経細胞の減少によって脳の萎縮は30歳代くらいから始まり、65歳くらいになると萎縮のせいで脳のシワが深く大きくなる。萎縮が進むと認知機能の低下（記憶力の低下）や見当識の障害、鬱の症状が現れる。

### 【疾患】

- 脳梗塞
- 脳挫傷
- アルツハイマー病
- ALS (筋萎縮性側索硬化症)

## 肺

老化によって肺の弾性収縮力は低下。肺胞を囲んでいる毛細血管の数が減ること、胸郭と横隔膜が硬くなることもあって、酸素を取り込む量が減ってしまう。

### 【疾患】

- 肺気腫
- 肺炎
- 慢性閉塞性肺疾患

## 皮膚

加齢に伴い皮膚の表面を構成する表皮細部の萎縮によるバリア機能の低下と、真皮にある繊維芽細胞の増殖能が低下することによるコラーゲンやエラスチンなどの減少によって、シワやたるみが形成される。

### 【疾患】

- アトピー性皮膚炎
- 老人性乾皮症
- 皮脂欠乏性湿疹

## 心臓

加齢とともに心臓血管系は肥大や拡張といった変化が起こる。また、血圧は高くなり、収縮期血圧（上の血圧）が特に上昇する。特に肥満、糖尿病の人は、心臓系の疾患を引き起こしやすいので注意したい。

### 【疾患】

- 心筋梗塞
- 動脈硬化
- 狭心症

## 内臓

胃～小腸～大腸は加齢によって粘膜が萎縮し、活動も鈍ってくる。また、肝臓は組織の一部が線維化してしまう。内臓は飲食や様々な外部からのストレスによってダメージを受けやすく、それでいて変化を自覚しにくいのが難点だ。

### 【疾患】

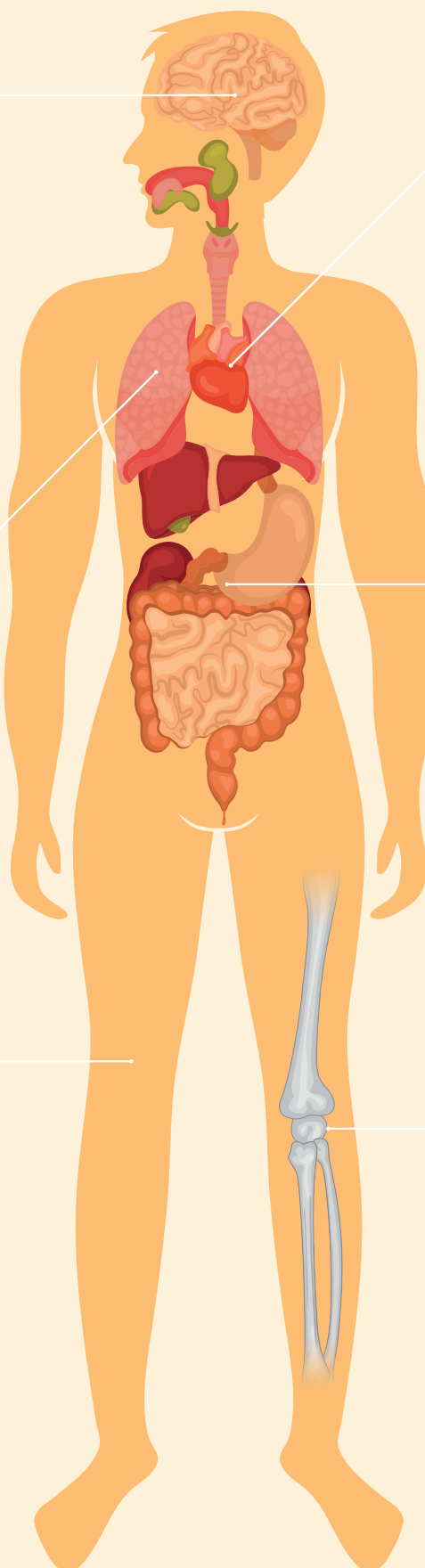
- 腎臓病
- CKD (慢性腎臓病)
- 肝臓病
- 糖尿病

## 骨・関節

骨量の減少によって、骨の老化は起こる。加齢とともに骨密度は低下していくが、実はピークは20歳前後。それ以降骨は弱くなっていくので、簡単な外傷による骨折などには早くから注意が必要だ。

### 【疾患】

- 交通外傷 (重度骨折)
- 骨粗しょう症
- 関節炎



私がアドバイスします!



日比野佐和子 先生

40代からの  
老化対策

PART 2

# 「年齢に抗う」ための 日常生活のススメ

人はトカゲやイモリのように、身体の一部を簡単に再生することはできない。

また、ロブスターのように脱皮して、皮膚を新品にすることも不可能。

では、どうすればいいのか？ バランスの良い食生活を心がけ、適度な運動を取り入れ、できるだけ身体にストレスを与えないようにすれば、老化の進行を軽減することができる。

## 魚を食べよう!

活性酸素の細胞攻撃を緩和する食材として、青魚が挙げられる。青魚に多く含まれるDHA（ドコサヘキサエン酸）とEPA（エイコサペンタエン酸）が身体の中の炎症を抑えるとともに、細胞の活性化を促進するからだ。この2つの栄養素は、脳梗塞や心筋梗塞といった動脈硬化が原因の疾患のリスクを軽減する効果もある。サバやサンマ、イワシなどを積極的に食べるようにしたい。青魚が苦手な人は、サケやウナギでもOKだ。

### ● 焼き魚(可食部100g)に含まれるDHA・EPAの量



## ADVICE 1

# 食事

## ナッツ類を食べよう!

幹細胞に悪影響を及ぼす活性酸素に対して、強い抗酸化能力を持つ食品にナッツ類がある。アーモンドやクルミ、マカデミアナッツなどにはビタミンBやビタミンEをはじめ、タンパク質や脂肪、天然の植物性オメガ3不飽和脂肪酸、さらにマグネシウムなどの栄養素が含まれている。これらは幹細胞などの細胞膜を保護する働きがあるだけでなく、心臓疾患などのリスクを低減させる効果も期待できる。

ナッツは1日20～30g食べたい。また、抗酸化作用が強いポリフェノールを効果的に摂取するためにも、1日に赤ワインを1～2杯飲むか、ダークチョコレート(60g)を食べるといい。



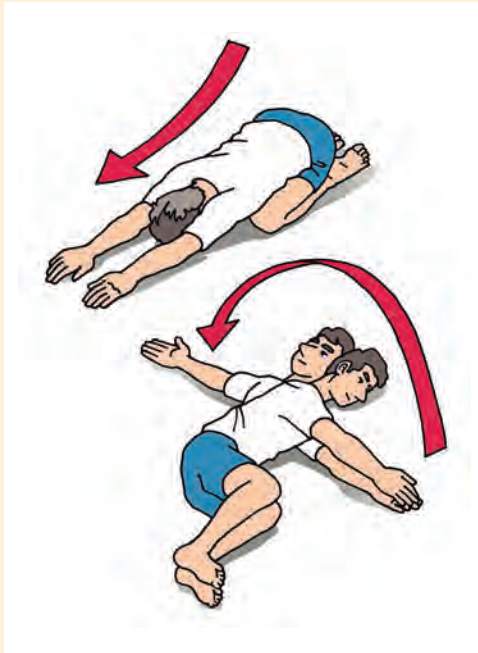
## 味噌を食べよう!

発酵食品である味噌は、腸内環境を整える効果が抜群だ。「ここ最近、腸は“第2の脳”と呼ばれるほど重要な臓器とされています。腸のケアは重要です」と日比野先生が推奨するように、味噌や納豆などの発酵食品を積極的に食べよう。大豆はたんぱく質やイソフラボン、ビタミンE、リノール酸といった魅力的な栄養素がたっぷり含まれているので、血圧や血糖値の上昇を抑えてくれるのも魅力だ。

和食に欠かせない味噌汁は、美味しく味噌を摂取することができる一品。それに納豆を加えれば、老化対策に効果的なメニューになる。ただし、塩分の摂り過ぎに注意。

## ADVICE 2

# 運動



### 就寝前のストレッチ

「激しい筋肉トレーニングは酸化ストレスをためてしまい、細胞にダメージを与えることもあります」と注意を喚起する日比野先生。そこで先生が薦めるのは、就寝前に行う簡単なストレッチだ。ストレッチのおかげで自律神経の副交感神経が優位になるため、リラックス効果が増すからだ。毎日5分ほど行うといいだろう。

ストレッチ1 / 正座の姿勢から上体を前に倒す。両腕を伸ばして両脇と背筋が伸びるのを意識する。ストレッチ2 / 横向きに寝て膝を曲げる。上側の腕を、背中の方へ伸ばす。

### 1日15分のウォーキング

有酸素運動は老化対策にはとても効果的。「だからと言って、心肺能力を上げるような強度なランニングは、かえって活性酸素の大量発生による酸化ストレスを引き起こすこともあります。また、転倒による骨折や脳震盪なども心配です」と語る日比野先生。そこで薦めるのがウォーキング。それも普段より歩幅を広く取った「早歩き」だ。早朝、朝日を浴びながら、15分ほど家の周りや公園などを散歩するといだろう。



平地だけでなく、緩やかなスロープや階段をウォーキングのコースに加えるのもOK。ほどよい負荷が、筋肉と骨の強化に役立つからだ。

### 週イチ・90分のスポーツ

毎日の定期的な運動ができない人は、週1回だけスポーツに励むといだろう。「『必ず〜しなければダメ』という脅迫観念=ネガティブシンキングは、細胞にストレスを与えてしまいます。なので、自分が楽しいと感じるスポーツを週末に90分ほど行うといいでしょう」とアドバイスする日比野先生。あくまでも「楽しい」と思う気持ちが大切なのだ。

ゴルフが好きな人は、練習場で90分ほど打ち込むといい。サイクリングが好きな人は、公園や河川敷をのんびりと走るのもOK。



## ADVICE 3

# 精神

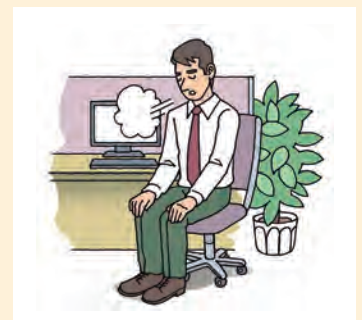
深呼吸の回数や時間は限定しない。自分が心地良いと感じることが大切だ。



### 質の高い睡眠

「良質な睡眠は自律神経を整え、細胞の修復・再生を促します。1日7～8時間の睡眠が理想です」と明言する日比野先生。なかなか7～8時間も取れない忙しい人には、「なるべく“質の高い”睡眠を取るようしてください」とも。そのためには14時以降のカフェイン摂取の禁止と、寝る直前のPC・スマホ操作の禁止が必須。どちらも神経を昂ぶらせるので、ぐっすり眠れなくなるからだ。

PCやスマホが発するブルーライトは、コーヒーのカフェインと同様、神経を昂ぶらせてしまうので、就寝前の操作は厳禁だ。



### 深呼吸でリラックス

古代インドが発祥のヨガや、最近欧米で人気のマインドフルネスは、どちらも瞑想を行う方法。「この瞑想には、細胞レベルで身体を活性化するパワーがあるのです」と日比野先生は明言する。瞑想はいたって簡単！椅子に座って楽な姿勢をとり、目を閉じていつもよりゆっくりと長く深呼吸をすればOK。心身ともにリラックスすることが大事だ。



# 駒澤大学陸上部 × ボディメンテ ゼリー

貧血予防になる鉄分の重要性など、陸上をする上で必要な知識をそれぞれが蓄えている。

食事にはかなり気を使っているという田澤は「寮の食事は朝と夜は出るけど、昼は自分の管理下になる。昼でいかにしっかりとした栄養を取れるかは考えている」といい、近所のコンビニではなく、栄養面に配慮された品揃えが多いという弁当屋まで足を伸ばす。

疲労回復効果があるチーズ、ヨーグルトなどの乳製品を補食としてプラス。「ドリンクは鉄分を含んでいるものを意識している」という。一方の鈴木は高校時代まで疲労骨折が多いことが悩みだった。寮の食事で小魚入りのふりかけを意識して使うなど、カルシウム摂取を心掛けている。

大八木監督にとっては、これまで選手のコンディション管理で頭を悩ませることがあった。

大会直前に冬に流行する感染症でレギュラークラスが体調を崩すことがあり、対策の必要性を痛感していた。ただでさえ体脂肪が少なく、ハードなトレーニングをこなす長距離選手。競技力を伸ばしながら、繊細な自己管理が求められる。

「フィジカルはもちろんだし、メンタルから来る負担は

大きい。今の子どもたちはそういうところにくすぐ敏感。練習はやれていても、ストレスから内臓疲労が来て、食欲が湧かずに体調を崩すところがある。そこをなんとかしたいと思っていた」

大目標にしていた大会に向け、取り入れたのがボディメンテだった。大八木監督は「ボディメンテを取り入れた年は手応えを感じ、これはいいなと思っただけ使った」と明かす。

摂取するタイミングは個人に任せられているが、朝練習の後に飲むのは田澤。「コンディションのプラスになるなら飲んでおきたい」と言い、

朝練習もしくは午後練習の後に飲んでいる鈴木は「味も飲みやすいし、気に入っている」と笑う。

ただ速さを求めることだけではなく、こうした意識の高さが、もう一つの駒大の強さの秘訣でもある。

**王者として迎えた新シーズン、田澤「守りではなく攻める走り」**

大八木監督はこうも話す。

「練習が終わったら、エース格の選手たちは練習場所にまでボディメンテを持参して自主的に飲んでいきます。意識の高い選手とそうじゃない選手の差はそういうところに現れているし、体調と栄養をきちんと考えている選手は、コンディションがしっかりコントロールできています」

そして、迎えた新シーズン。エースとして主将としてチームを牽引する田澤は「追われる立場になるけど、守りに入るのではなく攻めた走りをする」と静かな口ぶりに熱い決意を込める。復活を遂げた駒大。11月の全日本大学駅伝で優勝し、通算24個目のタイトルを獲得した。

しかし、それはまだ、再び築こうとしている常勝軍団への第一歩に過ぎない。

△この記事は、2021年11月9日、THE ANSWERに掲載された内容です。▽



体を酷使用するアスリートの体調管理に **飲んでカラダをバリアする**※。

**1** 乳酸菌 B240

カラダを守る乳酸菌が日常的なリスクへの備えや、体調を維持したい方をサポート

**2** カラダのリカバリーをサポートするタンパク質

BCAA+アルギニン 2500mg とホエイタンパク 7.5g がすばやく同時に補給できる

**3** 飲みやすく携帯に便利な設計

1袋 100g で 90kcal のすばやく飲み切れるサイズで常温保存可能

ご購入はこちらから

※「バリアする」とは、コンディショニングに欠かせない成分が、いつもと変わらない体調と自分らしさを守ることです。

採血により、17種類の微量元素濃度を測定することで  
現在がんであるリスクをスクリーニングします。



## メタロ・バランスで早期発見

がんは見つかった時には進行していることが多く、日本人において数人に一人かかるような国民病ともいえるものです。ところが、健康診断を定期的に受けていても、見つかった時には進行していることが多いのです。

がんを早期に発見することができれば、適切に対処して治すことも可能になります。

## がんを早期発見するメタロ・バランス

がんがまだ小さな状態で見つけられることができれば、西洋医学での処置によって、治療させることができます。手術をするようになったとしても、早期発見であれば切除する部分小さく、それだけ、生体にかかる侵襲度も低くなります。このように、早期発見というところが、とても大事になってきます。

## 多くのがん患者さんを診てきて思ったこと

私は、呼吸器内科医として、多くのが

ん患者さんを診てきました。症状があつて、画像検査をして、組織をつまんで診断をします。そして、体全体の広がりを見てから、治療方針を決めます。私達、内科医のところに来る患者さんは、やはりすでに進行していることが多く、手術で取りきれぬという状況ではないことがほとんどです。そんな時に、いかに早期発見が大事かということとを思い知らされました。もし、早く見つかったら、手術して取り除けたのに……と思うことも多いです。



## 早期発見をするために、陥りがちなこと

多くの方は、がんを早期発見したい、とおもっています。ところが、現在そのようにしようとするとき、画像検査を頻度高く受けるか、採血で腫瘍マーカーなどを加えるか、ということがあります。

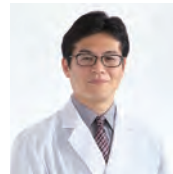
前者では、必要のない、放射線被曝を受けることになり、かえって健康を崩してしまっている可能性があります。後者では、

本当はがんではないのに、腫瘍マーカーが陽性に出してしまうことがあつて、余計なことに患者さんを不安におとしめてしまつてしまうことが多いです。

## 早期発見のためには、感度・特異度の高い検査を行う

感度(疾患がある人を疾患があると判定すること)と特異度(疾患がない人を疾患がないと判断すること)というのが、検査をする上でとても重要になってきます。

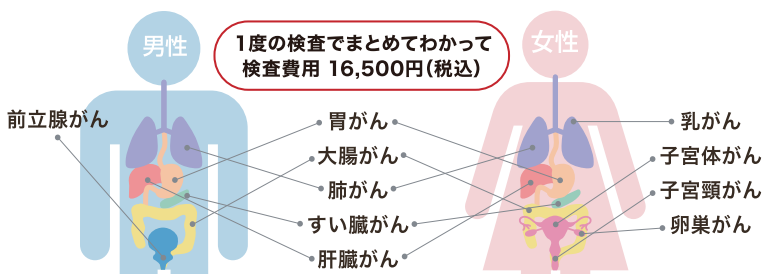
一般的に使われている、腫瘍マーカーなどは、実際はがんではないのに、数値が高くでてしまうことが多く、検査を受けてしまったがために、その後、とても大変な目に合うことになった患者さんを多く診てきました。ですので、早期発見を行うには、感度と特異度が高い検査を選択する必要があります。



## 東京原宿クリニック 院長 篠原 岳 先生

メタロ・バランスは、血液中の17種類の微量元素を測定し、健康な人とがんの人の微量元素濃度のバランスの違いを統計的手法で解析し、現在がんである可能性をスクリーニングします。この検査の特徴として、①感度・特異度が高いこと ②費用が割と安いこと ③検査が、採血をするだけなので、簡単なことがあげられ、まさにスクリーニングに適しています。当院は、このメタロ・バランスを用いたがんのスクリーニングの検査を2022年2月より開始いたしました。ご自身の健康に気を使っている方は、ぜひこの機会にお試しください。

6<sup>ML</sup>採血1回で**男性6がん・女性9がん**対象  
**今あなたががんである可能性を部位別に判定**



1度の検査でまとめてわかって  
検査費用 16,500円(税込)

東京原宿クリニック 10.21 金 11.18 金

原宿駅 徒歩6分/明治神宮前駅 徒歩1分 10:00▶12:00 院内滞在時間は1人10分程度

上記以降の日程は決定次第WEBに掲載いたします。

※検査のご質問やご予約についてクリニックへ直接のご連絡はできません。  
※書類発送等がありますので希望検査日の3週間前にはお申込ください。

完全予約制

お申込はお電話  
またはWEBで!

メタロバランス 検索

☎ 0120-785-602

☎ 0463-74-6129 (平日9時~17時)



Renatech Renatech  
Recycling - Ecology for Nature Technology

検査・予約代行会社 株式会社 レナテック  
神奈川県伊勢原市高森4-19-15

※この検査は、採血時点でのがんのリスクを評価するもので、がんを確定診断するものではありません。  
※血液中の微量元素濃度で判定するため、検査の対象者要件があるのでWEBでご確認ください。

## 黒島天主堂

- ④ 長崎県佐世保市黒島町3333
- ⑤ 黒島白馬港より徒歩約30分
- ⑥ 095-823-7650 (9:30~17:30)
- ※見学には下記URL又は電話にて事前連絡が必要
- ⑦ <http://kyoukaigun.jp/visit/detail.php?id=7>



かつて多くの潜伏キリシタンが暮らした「黒島」のシンボル。現在も信仰と共に生きる人々の祈りの心に触れる。

## 黒島天主堂 長崎県佐世保市



厳しい弾圧の時代を経てなお

人々に受け継がれる祈りの場

©2022 長崎の教会群情報センター

## 佐

佐世保市の相浦棧橋からフェリーで約50分。水が豊富で別名水島とも呼ばれる「黒島」。ミネラル豊富な海水を使った黒島どうふは島の自慢の逸品だ。

かつてこの地には幕府の追及を逃れた潜伏キリシタンがひっそりと暮らしていた。厳しい弾圧の時代を経て、1873年にキリスト教が解禁されると、島民の多くがカトリックに復帰。1900年にはマルマン神父が本格的な御堂の建設に着手し、信者の献身的な奉仕によって、現在は国の重要文化財でもある「黒島天主堂」が完成した。

今も島民の約8割がカトリック信者で、週末には多くの人がミサに通う。時代に翻弄されながらも貫いた信仰心で、独自の生活様式を築いた黒島。世界遺産にも認められたこの島の営みに、ぜひ触れてみてほしい。

1. 黒島のカトリック共同墓地。2018年には「黒島の集落」が「長崎と天草地方の潜伏キリシタン関連遺産」の構成資産として世界文化遺産に登録された。
2. 1周12.5kmほどの島に約400人が暮らす。山の幸と海の幸をふんだんに使った伝統の島ごはんは、古くからのおもてなしだ。



佐世保市の観光情報は、佐世保観光コンベンション協会のWEBサイトへ

<https://www.sasebo99.com/>



長崎県

# 佐世保市

SASEBO CITY

海風薫る港まちから特産品をお届け

西海国立公園「九十九島」に代表される豊かな自然や、佐世保バーガー、レモンステーキなど独自の食文化に恵まれたまち。現在、返礼品をまとめた「ふるさと納税カタログ」(11月発行)の送付申込み受付中。

### 寄附の使途

皆様からのご寄附は、ひとつくり/まちづくり/守り活かす/市長おまかせの4つの中から、ご選択いただいたものに使用させていただきます。

寄附金額 800,000円



### 《定期便》

長崎和牛ふるさと便(年6回)

大自然で育った旨味たっぷりの「長崎和牛」。ステーキや焼肉などでお楽しみください。

内容:長崎和牛セット(各回2kg前後)×6回  
事業者名:肉のあいかわ

寄附金額 40,000円



### 長崎県産本まぐろ

(大トロ・中トロ・赤身) 1000g以上

特殊製法により、臭みを抑え、旨みを引き出しました。極上の味をご堪能ください。

内容:大トロ、中トロ、赤身 合計約1000g以上  
事業者名:本家 永松屋

☎ 0120-263-102

佐世保市役所 ふるさと物産振興課  
長崎県佐世保市千足町1-42



ふるさとチョイス

楽天ふるさと納税

「カタログ申込」はこちら >

日本の四季を楽しもう!

# ふるさと納税 2022

野菜や果物、魚介類、新米など、実りの秋は年間を通して最も食材が豊かな季節。ふるさと納税でも様々な秋の味覚を楽しめるので、ぜひ日本各地の美味しいものを楽しんでみては。

各自治体の詳細は、AFFLUENT公式サイトでさらに詳しくご紹介。ぜひチェックを!



山形県

YAMAGATA CITY

# 山形市

豊かな自然と寒暖差の大きい気候が生み出す「山形ブランド」

山形市は食の宝庫! さくらんぼやシャインマスカットなどの果物、つや姫を代表とするブランド米、とろけるような舌触りが特徴の山形牛など、多くの「山形ブランド」を生み出しています。観光名所には「スノーモンスター」と呼ばれる樹氷で有名な蔵王山や、美肌効果があるとされ、「美人の湯」として親しまれてきた蔵王温泉、さらに松尾芭蕉が「閑

さや岩にしみ入る蝉の声」を詠んだ山寺立石寺などもあり、見どころがたくさん。街並みもおしゃれで、「来て、見て、楽しむ」観光にも最適な場所です。

### 寄附の使途

健康の保持・増進SUKSK(スクスク)生活推進事業/健康増進ウォーキングロード及びサイクリングロード整備事業/児童遊園への健康器具等設置事業/重粒子線がん治療費助成事業

寄附金額 200,000円



【定期便6回】山形牛三昧 焼肉、しゃぶしゃぶ、すき焼き、ステーキ用

きめが細かく、程よい霜降りの山形牛。様々な部位が楽しめる、2ヶ月に一度の定期便です。

内容:山形牛1頭盛り 焼肉用(ヒレ肉+6種盛り) 820g 4人前、ももしゃぶしゃぶ用 800g以上など、計6回の定期便  
事業者名:株式会社中島商店

寄附金額 90,000円



【ふるさと納税限定】猫こけしの集会(7体セット)

蔵王高湯系・梅木修一を師匠とし、伝統こけしを継承する女性工人の猫こけしセット。

内容:さかなをくわえた猫こけしA・B各1体、赤いリボンの猫こけし1体、とら猫こけし1体、しろ猫こけし1体など、合計7体  
事業者名:こけし工人 梅木直美

寄附金額 40,000円



【定期便6回】山形産 特別栽培米 つや姫 5kg×6ヶ月(計30kg)

粒の大きさ、輝き、旨さ、香り、粘りが最高峰のトップブランド米「つや姫」。認定農家が品質・食味・安全性にこだわり大切に育てた自慢のお米を、6ヶ月連続でお届けします。

内容:山形産 特別栽培米 つや姫 5kg×6ヶ月  
事業者名:株式会社アスク

寄附金額 15,000円



山形市産 シャインマスカット 特秀1房 800g以上

愛情をかけ丹精込めて作った山形市産シャインマスカットの最高ランク・特秀品をお届け。発送は9月25日頃~10月25日頃(※天候等により前後する場合あり)を予定しています。

内容:シャインマスカット 特秀1房  
事業者名:仁助・おらえの農産物-

☎ 023-641-1212

山形市役所 商工観光部 山形ブランド推進課  
山形県山形市旅籠町2-3-25

ふるさとチョイス

楽天ふるさと納税

ふるなび

「特設サイト」はこちら >





京都府

KYOTANGO CITY

# 京丹後市

あなたの知らないもう一つの京都  
海の京都・京丹後

京都に海があるのをご存じですか？  
京丹後市は、京都府最北端の海辺のまち。  
ユネスコ世界ジオパークに認定される海岸線には絶景美が広がり、真っ白な砂浜を夕日がロマンチックに照らします。

海に見える温泉宿が約180軒あり、宿泊客の“癒し”や“料理”に対する満足度が高いのが特徴。新鮮な海の幸・山の幸、フルーツ、地酒が豊富で、いつ訪れても

上質な食を堪能できます。また、絹織物「丹後ちりめん」を生み出すものづくりの高い技術とこだわりは、世界的なラグジュアリーブランドにも採用されています。

### 寄附の使途

未来を拓く子どもを育むふるさと応援事業／環境のふるさと応援事業／にぎわいのふるさと応援事業／健康と福祉のふるさと応援事業／新型コロナウイルス感染症支え合い基金事業 など

寄附金額 52,000円



### kuska fabric フレスコタイ【丹後ブルー】世界でも稀な手織りネクタイ

京都・丹後の老舗手織りメーカーが、素材作りから仕上げまでこだわり、熟練の職人が織り上げた珠玉の逸品。1人の職人が1日に2～3本分しか織ることが出来ない希少なネクタイです。

内容：ネクタイ1本（シルク100%）

サイズ：約146cm×8cm、カラー：丹後ブルー（他カラーあり）

事業者名：クスカ株式会社

寄附金額 12,000円



### 【美食ブランド】クラフトビール FAUCHON LA DE LICIEUSE 8本セット

フランスの美食ブランド「FAUCHON」が日本で初めて販売するクラフトビール。ホップのフルーティーさと丹後産のビーツを使用した色味が特徴で芳醇な味わいが楽しめます。

内容：330ml（瓶）×8本

事業者名：株式会社丹後王国ブルワリー

寄附金額 10,000円



### 〈伝統の技・京つけもの〉西利お勤めのお漬物8点セット

旬の野菜を昆布床で漬け込みました。

内容：千枝漬65g×2、京のあっさり漬（大根1/4割、白菜223g、大根柚子1/4割）、赤かぶら70g、赤しそむらさきの47g、味すぐき39g ※内容が変更になる場合あり

事業者名：株式会社西利

☎ 0772-69-0120

京丹後市役所 市長公室 ふるさと応援推進室  
京都府京丹後市峰山町杉谷889

楽天ふるさと納税

ふるさとチョイス

さとふる

「特設サイト」はこちら >



兵庫県

MINAMI AWAJI CITY

# 南あわじ市

食と自然の宝庫 南あわじ市  
すべての返礼品が自信作！

淡路島の最南端に位置する南あわじ市。年間を通じて温暖で、降水量の少ない瀬戸内海気候に属しており、淡路島の中でも人口、面積とも最大の市です。地域ブランド「淡路島たまねぎ」や「淡路島3年とらふぐ」の一大産地として広く知られています。また、鳴門海峡のうず潮、「日本三大鳥居」の一つに数えられる鳥居を有するおのころ島神社、国指定

重要無形民俗文化財認定の淡路人形座など、自然や文化にも恵まれています。美味しい海産物や農産物などの返礼品を通じて、市の魅力を感じてください。

### 寄附の使途

「学ぶ楽しさ日本一」を目指した教育の充実に関する事業／子育ての喜びが見えるふるさとづくりに関する事業／生涯活躍のふるさとづくりに関する事業 など

寄附金額 360,000円



### 【ホテルアナガ】スイートルーム 1泊2名様 夕朝食付

海を見渡せる客室と自然豊かな島時間が楽しめるホテル。地元食材を使った自慢のフレンチと日本料理を味わえます。

内容：スイートルーム1泊2名様 夕朝食付

※使用期限：チケット発行より1年間

事業者名：塩屋土地株式会社ホテル事業部

寄附金額 33,000円



### 前拓水産の淡路島3年とらふぐ（活てっちり3人前）【冷蔵配送】

質量ともに豊かに成長し、味わい・身の締まり・歯ごたえ・旨味が格別なとらふぐです。

内容：活てっちり3人前（上身・あら身込みで約500g以上）、てっぴ（ふぐ皮湯引き）70g、ひれ（ひれ酒用）4枚

事業者名：前拓水産株式会社

寄附金額 20,000円



### 【山田海産物】大江のり【4本】とあわじのり【6本】 食べ比べセット

濃厚な味付けの「大江のり」と薄口で香り豊かな「あわじのり」をセットにしました。ぜひ食べ比べてみてください。

内容：大江のり（48枚入り）×4本、あわじのり（48枚入り）×6本

事業者名：山田海産物

寄附金額 18,000円



### 【垣牧場】☆好評につき、復活！☆ 特選 黒毛和牛 ロース切り落とし600g

ストレスフリーな環境の自社牧場で、一頭一頭丁寧に愛情をかけて育てた和牛を牧場内で加工。まろやかでとろけるような食感のお肉をお楽しみください。

内容：ロース切り落とし約300g×2パック

事業者名：垣牧場

☎ 0799-43-5251

南あわじ市役所 ふるさと創生課 つながり開発室  
兵庫県南あわじ市市善光寺22-1

ふるさとチョイス

楽天ふるさと納税

さとふる

「特設サイト」はこちら >



# 行橋市

海に食 山に歴史  
心地いいまち、行橋

福岡県東部に位置する行橋市は、今川、長峽川、祓川の3本の川が海に流れ込み、市のほぼ全域が平野部という暮らしやすい環境が整うまち。市の南西部には水田地帯が広がり、近郊型農業が行われているほか、イワシやカレイ、エビ、イカなどの好漁場である周防灘に面しており、新鮮な海の幸も豊富に獲れます。市内各地には長い歴史が育んできた伝統文化が

残る一方で、近年は東九州自動車道や国道201号バイパスが開通したことでより一層利便性が高まり、京築地区の中核都市として着実に発展を続けています。

### 寄附の使途

教育・文化に関する事業／医療・福祉に関する事業／生活環境・都市基盤等の整備に関する事業／産業・観光の振興に関する事業／市長におまかせ事業 以上5つの中から選びいただけます。



寄附金額 1,300,000円

### Apple Watch専用シルバー925製バンド ダイヤモンド使用

Apple Watchシリーズ4、5、6、SE、7の専用バンド。シンプルで上品なデザインが特徴。  
内容：シルバー925 約105g、ダイヤ34石(0.34ct) ※ふるなび限定の返礼品となります。※Apple Watch本体は付属しません。  
事業者名：株式会社ジュエルノヨリ



寄附金額 30,000円

### 味市春香なごみ 鮭明太セット

高級料亭で腕を磨いた店主が作り上げた独自のタレを使用し、焼き鮭の甘味と辛子明太の辛みが絶妙な味わいを生む逸品。ご飯はもちろん、お酒のつまみに最適です。  
内容：鮭明太(150g)×3  
事業者名：一般社団法人 行橋市観光協会



寄附金額 30,000円

### 【自家製】宮崎牛の牛たたき600g

A5ランクの宮崎牛のもも肉を赤ワインに漬け込み、炭火で丁寧に焼き上げました。ポン酢や生姜醤油等でお召し上がりいただくと、より一層お肉の旨味が引き立ちます。  
内容：宮崎牛たたき200g×3本、ポン酢  
事業者名：肉の神戸屋



寄附金額 15,000円

### TOUR B X コーポレートカラー1ダースセット コスモスマーク

芯を感じるしっかりとした打感が特徴。行橋市の花「コスモス」をオンネームしてお届け。  
内容：TOUR B X コーポレートカラー コスモスマーク 1ダース(12球)  
事業者名：プリチストンスポーツセールスジャパン株式会社

☎ 0930-25-1111 (内線1422)

行橋市役所 総務部 総合政策課 政策推進係  
福岡県行橋市中央1-1-1

ふるさとチョイス

楽天ふるさと納税

ふるなび

ANAのふるさと納税

# 指宿市

花と緑に溢れた 食と健幸のまち  
いぶすき

世界的にも珍しい「天然砂むし温泉」で知られる指宿市。鹿児島県本土、薩摩半島の最南端にあり、南国情緒あふれる風景と雄大な自然が広がります。食の恵も豊富で、夏の「オクラ」や、冬の「そら豆」は生産量日本一を誇ります。冬の寒さに耐えた豆類は格別な甘さで、スナックエンドウや実えんどうも名産です。また、4～6ヶ月かけてカビ付けと天日干

しを繰り返して作る「本枯木節」も生産量日本一。ほかに、脂の甘さが特徴の「かごしま黒豚」、「鰻」、「完熟マンゴー」など彩り豊かな返礼品をお届けします。

### 寄附の使途

①食料供給都市の実現に関する事業 ②健康産業都市の実現に関する事業 ③保養観光都市の実現に関する事業 ④生活充実都市の実現に関する事業 ⑤国際共栄都市の実現に関する事業 など



寄附金額 200,000円

〈1泊2食・ゴルフ1プレー付ペア宿泊券〉  
指宿いわさきホテル(スタンダードツイン)・いぶすきゴルフクラブ ゴルフ2Bplay  
指宿名物の「砂むし温泉」を備えた本格温泉リゾートホテルでおくつろぎいただき、名匠井上誠一氏設計のチャンピオンコースをお楽しみください。  
内容：1泊2食・ゴルフ1プレー付ペア宿泊券(1セット) ※使用期限は発行後から1年間  
事業者名：指宿いわさきホテル



寄附金額 50,000円

### 【全3回】畜産王国黒づくし定期便

鹿児島県産の黒毛和牛・黒豚のセットをお申込み翌月から連続3回お届けします。  
内容：鹿児島県産黒豚とんかつセット、5等級鹿児島黒牛ウデスライス、鹿児島黒豚スライスセット  
事業者名：JAいぶすき



寄附金額 30,000円

### 【鹿児島県産】うなぎ蒲焼じっくり焼き

鰻・焼き・たれの三位一体にこだわった蒲焼は、長くじっくり焼くことで、余分な脂を落とし旨みを引き出しました。  
内容：うなぎ蒲焼(約165g)×4尾、蒲焼のたれ・山椒(15ml)×4袋  
事業者名：株式会社大新

☎ 0993-23-1072

指宿市役所 ふるさと納税担当  
鹿児島県指宿市十町2424

ふるさとチョイス

楽天ふるさと納税

さとふる

「特設サイト」はこちら >



# 上天草市

山と海の大自然に囲まれた  
想像のナナメ上を行くまち、上天草

穏やかな海と肥沃な大地が育てる  
食材の宝庫「上天草市」から、  
生産者がこだわり抜いた特産品を  
自信を持ってお届けします。



上天草市は美しい海に浮かぶ島々から構成されており、市のほぼ全域が雲仙天草国立公園に含まれる自然豊かなまち。日本三大松島にも数えられる松島や、龍ヶ岳・白嶽をはじめとする九州自然歩道(天草観海アルプス)などが四季折々に美しい表情を見せてくれるほか、市内各地で天然温泉が悠々と湧き出る、天草を代表

する温泉地です。全室オーシャンビューの絶景が広がる宿泊施設では、日常を忘れゆったりとお過ごしいただけます。

さらに上天草は、とらふぐや車えびをはじめとする海産物や、パール柑などの農産物、天草大王や天草梅肉ポークといった畜産物など、自然の恵みをいっばいに受ける食材の宝庫。ふるさと納税を

通じて自慢の食材を味わっていただくことはもちろん、ぜひ一度お越しいただき、自然豊かな土地を肌で感じてください。

### 寄附の用途

- ①地場産業の育成事業 ②観光振興事業 ③教育水準の向上事業 ④安心・安全なまちづくり事業
- ⑤ふるさと環境保全事業 ⑥その他市長が特に必要と認める事業

寄附金額 500,000円



【定期便12回】熊本県産  
あか牛つくし厳選食比べ

ストレスのない環境でのびのび育ったあか牛を厳選しました。雑味のない、赤身の旨みが詰まったヘルシーな肉質が楽しめます。

内容：ロースステーキ200g×4、ヒレステーキ120g×4などが月1回届く12ヶ月定期便  
事業者名：有限会社三協畜産

寄附金額 200,000円



天空の船 ペアご宿泊券  
(露天風呂付き洋室)【平日限定】

天草の海や島々を望むお部屋と、地元食材を使った天草イタリアンをご堪能いただけます。上天草で癒しのひと時をお過ごしください。

内容：ペア宿泊券(1泊2食付き)  
※使用期限：発行日より1年間  
事業者名：天草天空の船

寄附金額 100,000円



【定期便12回】熊本県産  
天恵米コシヒカリ(5kg×12回)

香り、甘み、粘り、艶すべてにバランスのとれたお米です。炊き上がりはふっくらとし、もちもちした食感の中に甘さが感じられます。

内容：天恵米(5kg×1袋)×12回  
事業者名：あまき農業協同組合Aコープ大矢野店

寄附金額 40,000円



花蝶「上天草会席ベアランチ」  
コースお食事券(2名様1組)

東京銀座に店を構える「花蝶」による、上天草直送の食材を使った特別なランチコースです。

内容：花蝶「上天草会席ベアランチ」コース(2名様1組)の食事券1枚  
※使用期限：発送日より1年間  
事業者名：株式会社フードワークス

寄附金額 30,000円



天草とらふぐてっさ・  
てっちり贅沢セット(3~4人前)

こだわりの餌とミネラル豊富な養殖場で育った最高級・天草とらふぐの味・食感は抜群です。

内容：とらふぐ刺身35g×3、とらふぐ皮刺し適量×3、刺身用ポン酢10ml×3、とらふぐ切身250g×2、ひれ酒用焼きひれ2枚×2 など  
事業者名：株式会社天草海産

寄附金額 30,000円



匠の車えび活き締め急速冷凍  
250g×4パック(28~40尾)

抗生物質を一切使用せずに育てた安心安全な活き車えびを、氷締めにして素早く真空パックし、瞬間冷凍しました。小分けで使いやすい、解凍後は生でお召し上がりいただけます。

内容：車えび250g×4パック(28~40尾)  
事業者名：株式会社丸山えび

寄附金額 20,000円



天草大王精肉セット 1.5kg

赤身の美しさ、弾力ある歯ごたえ、コクのある味わい、どれも一級品の熊本地鶏「天草大王」をお好みの調理方法でお召し上がりいただけます。部位ごとに真空パックでお届けします。

内容：モモ、ムネ、ササミ 合計1.5kg  
事業者名：有限会社明成

寄附金額 10,000円



熊本県産赤牛ハンバーグ1.5kg  
(150g×10個)

馬刺しと肩を並べるほど、熊本を代表する畜産品として成長した熊本県産赤牛を使ったハンバーグを冷凍でお届けします。ぜひご賞味ください。

内容：150g×10個  
事業者名：天草フード

☎ 0964-26-5545

上天草市役所 観光おもてなし課ふるさと納税担当  
熊本県上天草市大矢野町上1514

ふるさとチョイス

さとふる

楽天ふるさと納税

ふるなび

チームの司令塔だった現役時代引退後はビジネスで手腕を発揮

サッカーが盛んな静岡県清水市に生まれ、小学1年生からサッカーを始めたという野々村芳和氏。小中高校ではチームの中心選手として活躍するも、試合中を問わず起こる心臓の発作にたびたび悩まされたという。それは後に病氣と分かり手術で完治するが、当時は「発作は心の弱さのせい」と思い、常に心拍数を抑え平常心を保つよう気持ちのコントロールに励んだそうだ。それが災い転じてアスリートとしてのメンタルの強さを育む結果になったのかなと、野々村氏は当時を振り返る。

大学卒業後、当時のジェフユナイテッド市原に加入。アグレッシブなMFとして活躍し、2000年にコンサドーレ札幌に移籍。1年目から副キャプテン（翌年にはキャプテン）を任せられ優勝に貢献した。当時野々村氏は印象的な言葉を残している。「自分がボールに触らなくても勝てるチームを作りたい」

それまでの「個」の主張ではなく、

公益社団法人日本プロサッカーリーグ チェアマン

## 野々村芳和

# 「想いを伝えて仲間を増やす」

2022年3月、史上最年少のJリーグチェアマンが誕生した。

Jリーグ黎明期に選手として人気を支え活躍した、野々村芳和氏だ。

アスリートならではのタフさで、日本サッカーを新たなステージへと導く。

## Yoshikazu Nonomura

### Profile

1972年静岡県生まれ。慶應義塾大学卒業後はJリーガーとして活躍し、2001年に引退。解説者、指導者、コンサドーレ札幌の運営会社の代表取締役社長などを経て、2022年3月Jリーグの第6代理事に就任。

公益社団法人 日本プロサッカーリーグ

◎東京都文京区本郷3-10-15

JFA/ハウス9F

◎<https://www.jleague.jp/>



「チーム全体」の強みをどう引き出し勝利するか。そのために自分はどう動くべきか。チームリーダーという立場は、目標達成のために何をすべきかを考えるきっかけになったという。現役引退後は解説者などを経て、2013年に株式会社コンサドーレの社長に就任。当時成績も経営もどん底だったが6年で営業収入3倍に、チームもJ1昇格と成功を取めその経営手腕でも注目を集めた。「自分でできることは『これをやりたい』という想いを発信して、『面白そうだ』と思ってくれる仲間を増やすこと。周りの人達の得意分野を生かすマネジメントが、いい結果を生むということを学びました」

サッカーと関わることで  
幸せになる人を増やしたい

発足30年という節目に大役を任せられたことについて、野々村氏は自身の立場を冷静に分析する。

「この30年でJリーグは間違いなく成長しましたが、欧州の有名リーグと比べれば技術面も社会的な存在感もまだまだです。現在、クラブ数は

58チーム。58のクラブがあれば58通りの考え方があり、輝き方や伸び代があります。しかし、今のような社会的に不安定な時代だからこそ、全クラブが丸となって日本サッカーの価値向上を図るチャンスの時だと思っています。勝利という共通の喜びを目指すのはどのクラブや選手、サポーターも同じです。『サッカーと関わりと幸せになれる』。そういう存在になること目指して、新たな視点や勢いを持って成長スピードを加速させることが、僕に与えられた役割だと思っています」

「組織のトップとして現状を打破できるか」との問いに、「もちろん、変えられると思っていますよ」と、さらりと答える野々村氏。そんなメンタルの強さはさすがアスリート出身というところか。この人なら「何かを変えてくれる」「Jリーグの新しい時代を作ってくれる」。野々村氏にはそんな期待をしたくなる魅力がある。野々村氏らしいチェアマン像で、これまで以上にサッカーの楽しさを伝えてくれる司令塔として、その活躍に大いに期待したい。

(左) 現役時代は攻撃的なMFとして活躍 (中) 社長時代も選手と同じ目線でサポート (右) 視察ではスタジアムにも足を運ぶ





サッカーは自分の原点  
全ての経験が今につながっている

さすがは元Jリーガー、「最近  
ボールに触ってないよ」と言いつ  
つも、リフティングのリクエスト  
に快く応じてくれた。このフット  
ワークの軽さに新しい時代のチェ  
アマン像を垣間見た。

インテリアは毎日使い続けるものだからこそ、  
気に入った製品を長く使いたいもの。  
デザインや心地良さ、耐久性にまでとことんこだわった  
“一生モノ”の家具に出会えるインテリアショップをご紹介します。

こだわりの家具で楽しむ  
上質な  
部屋づくり



INFORMATION

9月号読者限定「カタログ&オリジナルポーチ」プレゼント

プレゼントの応募方法や、カンディハウスのより詳しい情報は、下記QRコードより専用ページにて確認を。

<https://www.condehouse.co.jp/affluent/>



「セレクトファニチャー-A+」は品質の高さを感じるシステム収納家具。木部は100%天然素材で製造し、細部まで木の心地よさにこだわっている。長く使うことで良さが実感でき、自然の美しさを手触りを楽しむことができる。



日々の暮らしを豊かにする北海道産家具は  
デザインと手触りの良さが魅力



カンディハウス 東京ショップ

☎03-5931-1188

Ⓧ東京都港区南青山5-4-46 内田ビル1・2F

Ⓧ東京メトロ表参道駅

B3出口より徒歩5分

⌚11:00~18:00

🗓水曜日

カンディハウス 🔍



**地** 元北海道の木を使い、デザインにこだわった長く使える家具をつくるカンディハウス。北海道の自然と日本文化に育まれた美意識を「ものづくり」に生かし、家具を通してこの国の心地よさを国内外に広く伝えている。

南青山の東京ショップでは、「感性豊かなデザイン、心地よい暮らし」をテーマに、お客さまの理想とする生活空間を丁寧にヒアリングし、家具を中心とする最適なライフスタイル提案をしていく。また、インテリアエレメント（照明・ラグ・カーテンなど）も含めた、インテリアアコーデインメントの相談も可能だ。環境に配慮して作られた美しい家具を生活に取り入れてみてはいかがだろうか。



素材、テクスチャーにこだわり、天然大理石や無垢材、ガラスなど異素材のアイテムでラグジュアリーな空間を演出。デザイン性の高い海外製照明など、難しいインテリアコーディネートもトータルで提案してくれる。



MASTERWAL BOUTIQUE GINZA

☎03-6228-5757

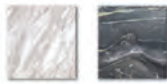
- ④ 東京都中央区銀座5-9-15  
銀座清月堂ビルB2F
- ② 銀座駅A5出口より徒歩2分
- ⑧ 11:00~19:00
- ⑨ 不定休



マスターウォールブティック銀座 | Q

INFORMATION

AFFLUENT読者限定  
天然大理石コースターを  
プレゼント



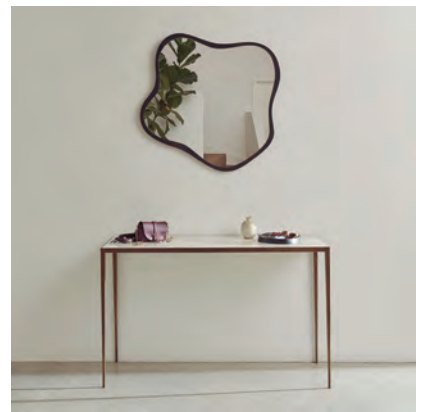
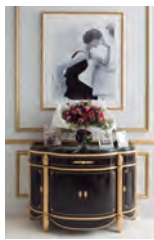
天然大理石を使ったオリジナルコースター（ドラマホワイトor シャーロングレー）をプレゼント（※1組につき1個）。アクセサリートレイなど、インテリア使いにもおすすめ。

## マスターウォールブティック銀座が提案する ラグジュアリーな部屋づくり

**国** 産家具ブランド「マスターウォール」の中にも上質な素材にこだわったラグジュアリーラインをはじめ、国内外からセレクトしたエッジーでエレガントな家具ブランドを取り扱う、マスターウォールブティック銀座。

イギリスの伝統的なソファ「チエスターフィールド」をモダンなデザインで表現した「ルシファソファ」は、総革張り、ボタン留めによるボリュームある佇まいと、シンプルでモダンなマスターウォールらしさが絶妙なバランスでデザインされた逸品。長時間座っても疲れにくく、耐久性にも優れている。革はマスターウォール専用のヌバックを採用。国内のタンナーと協力し、オリジナルの3色を展開している。

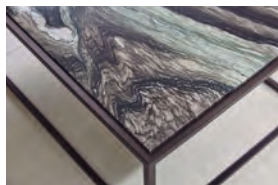
その存在がアートとも呼べるコンテンポラリーでエレガントな家具。その他にも、英・キュリオサ&キュリオサの手吹きガラスの照明器具や仏・モアソニエの木製家具なども取り扱う。



INFORMATION

全ての商品で豊富な  
素材セレクションと1cm単位  
でのサイズオーダーが可能

脚部は50を超える塗装仕上げと素材から、天板は木、大理石、ガラス、ミラーなど33種類から、こだわりの組み合わせをショールームで選ぶことができる。



## 「ビスポーク」というラグジュアリー オーセンティックなインテリアを

**英** 国や仏国の上質なインテリアを取り扱う「オーセンティア」が提案する家具ブランド「Tom Falker」。25年以上のキャリアを持つ英国のデザイナー、トム・フォルクナーが1996年に立ち上げたブランドだ。英国の自社工房で、卓越した熟練技を誇る職人が一つひとつ製作を行っており、金属と大理石、木、ガラスなどの異素材を組み合わせた、独創的かつアーティスティックなデザインが特徴。クリーンなラインと特徴的なシルエットは、トラディショナル、コンテンポラリーいずれのスタイルにも調和。見る者を魅了し続けている。

Authentierior

オーセンティア

Authentierior

☎03-6432-9990

- ④ 東京都港区赤坂7-10-10-1F
- ② 千代田線赤坂駅より徒歩5分
- ⑧ 13:00~18:00  
完全予約制
- ⑨ 月曜日、日・祝日



オーセンティア | Q



## Mangas Space by Patricia Urquiola

<http://www.realstyleselection.jp/>

#gan\_rugs\_jp

 REAL Style

問い合わせ先：GANラグ日本総代理店 リアル・スタイル株式会社  
愛知県名古屋市中区大井町1-41 TEL 052-265-9581 FAX 052-265-9541





# TSUWA MONO

大人の逸品

Text\_SAYAKA NAGASHIMA.  
Photographs\_HIDE NOGATA.

---

## JO MALONE LONDON ライム バジル & マンダリン セント サラウンド™ ディフューザー

¥13,530 (税込)

---

### 独創的な香りのペアリングで 心を満たすディフューザー

心身の疲れを感じやすいこの季節、手軽なリフレッシュとして「香り」のもたらす効果に着目したい。人間の五感の中で唯一、感情や本能を司る「大脳辺縁系」に直接伝達される「嗅覚」は最も原始的な感覚と言われ、香りが心や身体にもたらす好影響についての研究結果は数多くある。毎日の生活に香りを取り入れるなら、どこでも手軽に香りを楽しめるディフューザーがおすすめだ。

1994年にイギリスのロンドンで生まれたジョー マローン ロンドンは、香りをテーマに豊かなライフスタイルを提案するラグジュアリーブランド。王道のフルーティーフローラル系から珍しい香料を使った個性的なフレグランスまでを幅広く取り揃え、既成概念に囚われない香りの組み合わせが特徴だ。気分や場面に合わせて自分好みの香りを調合する「セント ペアリング」を提唱するなど、世界の香水シーンを牽引している。

種類豊富なフレグランスの中でも「ライム バジル & マンダリン」は、1994年に初めて本格的に調香された同ブランドのシグネチャーフレグランス。当時は主張ある香り同士の組み合わせはタブーとされていたが、生命力に溢れたマンダリンオレンジと爽快なライムの香り、ピリッと刺激的なバジルと豊潤な香りのホワイトタイムがほどよいアクセントとなったその香りは、瞬く間に世界中のセレブを虜にした。

ディフューザーには10本のスティックが付属しており、その本数で香りの強弱を自分好みに調整できる。シンプルなボトルデザインも魅力で、インテリアとしても洗練された雰囲気を放つ。いつもの場所に置いておくだけの手軽さで、多忙な毎日のリフレッシュに役立ってくれそうだ。



未来を感じる新機能を搭載

## 暮らしを変えるAI家電

昨今の家電製品はAIにより、飛躍的な進化を遂げている。  
家で過ごす時間はより快適で便利に、そして豊かなものに。  
今回はそんな暮らしを変える新機能を備えた、AI家電を紹介しよう。

Edit & Word\_NOBUYUKI YAMAHA. IKUMI UENO(effect).

コロナ禍がもたらしたライフスタイルの変化。家で過ごす時間を充実させる製品が様々登場する中、ひときわ注目度が高いのが「AI家電」だ。AIが家電と融合することで、既成概念を覆す驚きの進化を遂げている。AI家電は大きく4つに分けられる。1つ目は今ではおなじみの「スマート家電」。スマートフォンのアプリと連動できる家電で、操作

にスマホを用いるだけでもこれに分類される。2つ目は「IoT家電」。IoTとは「Internet of Things」の略で「モノのインターネット」と訳される。家電に通信機能が搭載され、インターネットへの接続が可能となったものだ。3つ目が、特化型AIを搭載した家電。AIが行う仕事のひとつに、クラウド上の膨大なデータから最適な情報を導き出すデータラーニング機能がある。Siri

やGoogle アシスタントといった音声アシスタントを使った機能など、ネット上の情報から最適解を提案するものはこれに属する。そして最後が、その商品自体で学習機能を働かせるAIを搭載した家電だ。これは利用者のライフスタイルや好みを独自に解析し、常に最適化した使用方法を提案する機能を持っている。それでは、注目の商品を紹介していこう。

### ●象印マホービン

#### 圧力IH炊飯ジャー 「炎舞炊き」NW-FA10

143,000円(税込)

**A** Iの力を使えば、日本人の主食であるご飯もよりおいしさを引き出すことができる。たとえばこの炊飯器は使用する際に前回の硬さや粘りの感想を入力すると、AIがそのデータを蓄積。炊飯器内の圧力を調整し「かためもちもち」「やわらかめでしゃっきり」など、人によって異なる理想の炊き上がりの食感を実現してくれるのだ。部屋の湿度やお米の銘柄が変わっても、家族好みのご飯を提供してくれるのがうれしい。ほかにも炊飯の質を左右する水温や室温が季節で変化しても変わらず炊き上げてくれたり、時間が経っても黄ばみを抑えて保温してくれたりAIの機能が充実している。高度なテクノロジーと炊飯器の連携により、これまでにない究極の炊き上がりを叶えてくれるのだ。



家族の好みを解析し  
理想通りの食感を叶える

### SPEC

サイズ・重さ: (約) 26×33×23.5cm・8kg  
最大消費電力:1240W (5.5合炊きの場合)

人間のよう映像を認識し

より鮮明で美しく再現



SPEC

サイズ・重さ：188.9×111.0×45.0cm・54.7kg（スタンド内側設置時）  
年間消費電力量：235kWh/年

●ソニー

4K液晶テレビ  
BRAVIA XR™  
X95Kシリーズ  
「XRJ-85X95K」85V型

935,000円（税込・ソニーストア価格）

家

時間を充実させる家電として外せないテレビも、AI技術により大きな進化を遂げている。このテレビが搭載する「認知特性プロセッサ「XR™」は、例えば人間の脳が人の顔や目に注目し、背景などはそれほど注視していないといった無意識に行う認知特性を取り入れることで、人の脳のように目で見えた情報を処理し、現実の世界を見るような自然で美しい映像を提供してくれる。画面に表示する映像をリアルタイムで解析し、人が注目する部分を瞬時に判断。高画質化処理を行い、人工的な印象の無い、限りなくリアルな映像を楽しむことができるのだ。また、Google アシスタント機能が搭載されているため、部屋の照明や空調などの家電をコントロール出来るという点も革新的だ。

●Oral-B by Braun

オーラルB iO9  
ブラック オニキス

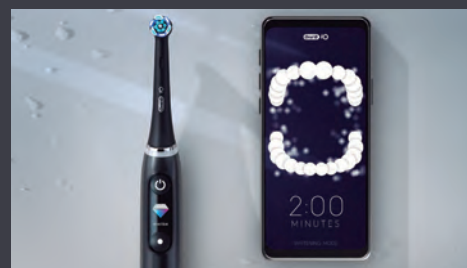
36,300円前後（編集部調べ）

独

自の「丸型回転」と、ブラシ1本1本まで振動させる「遠心マイクロモーション™」により、高い歯垢除去力を誇る「オーラルB iO9」。数千人のデータを元に、AIがどこがまだ磨けていないかをリアルタイムに判断する、人工知能ブラッシング認知機能を搭載。専用スマホアプリとの連携により、磨くべき箇所を表示してくれるのだ。外側、内側、かみ合わせ面と、歯の全体を16エリアに分割して検知するため、細かい磨き残しも見逃さない。またアプリと連携させなくても、歯ブラシ上のディスプレイに歯磨きの精度が良ければ笑顔、磨き残しがあれば困り顔と、その日のブラッシング状況をわかりやすく示す機能も。忙しい毎日でも、効率よく歯磨きをすることが可能となる。

磨き残しをアプリに表示

歯の健康を見守る歯ブラシ



スマホのアプリと連携すればどの部分を磨いたのかを、瞬時に表示。うまく歯磨きができているかを点数化する機能もあり、日々のブラッシングのモチベーションをあげる。

SPEC

サイズ・重さ：30×30×183mm・132g（本体）



温度管理と節電を実行  
家族の行動を読み取り

●パナソニック

## 「はやうま冷凍」 搭載冷蔵庫 NR-F658WPX

460,000円前後（編集部調べ）

様

々なAI家電が登場するなか、特に進化しているのが冷蔵庫。スマートフォンと連動させることで位置情報をキャッチし、AI機能によって庫内の温度を管理する。例えば、会社帰りにスーパーに寄ったときには、食材が足されることを先読みして庫内を冷却。逆に自宅から離れていると、ドアが開けられないことを察知して節電モードに移行する。これにより常に適切な温度が保たれるうえ、無駄な電力の消費を抑えるエコ活動にもつながるのだ。また付属の「重量検知プレート」を設置すると、上に置かれた食材の残量が専用アプリで確認可能に。ネット上のAIとつながり、その残りの食材を使ったレシピへと導いてくれる。日々の料理の手伝いまでこなす、まさに未来の冷蔵庫だ。

SPEC

サイズ・重さ：750×745×1828mm・120kg  
年間消費電力量：281kWh/年

●iDrip

## iDrip

87,780円（税込）

毎

朝バリスタが淹れたようなおいしいコーヒーを味わいたいなら、「iDrip」がおすすめだ。このコーヒーメーカーは世界各国で活躍するトップバリスタが豆の種類、焙煎方法、豆の挽き方などを監修した、専用ドリッパーを使用する。そしてAIが、お湯の温度、蒸らしの時間、お湯を注ぐ位置や速さなど、バリスタのテクニックを忠実に再現。世界トップレベルのコーヒーを自宅で気軽に味わうことができるのだ。またスマートフォンのアプリと連携させれば、使用したドリッパーの履歴を蓄積。ユーザーの好みにあった、フレーバーの提案もしてくれる。面倒なお手入れも不要で、使い終わったフィルターバッグを捨てるだけ。本格的な味を楽しめる上、この手軽さも大きな魅力だ。



自宅で堪能できる

トップバリスタの味わい



専用アプリではコーヒーの豆知識や、バリスタに関するストーリーなど魅力的なコンテンツが満載。またアプリから専用ドリッパーの購入も可能だ。

SPEC

サイズ・重さ：190×190×480mm・7.8kg  
定格消費電力：1000W

天気予報と連動し

快適な室温を先読み

## SPEC

サイズ・重さ：295×799×385mm・15.5kg (室内機)  
 適用畳数：14畳  
 消費電力量：742kWh (暖房時目安)

## ●パナソニック

「Eolia (エオリア)」  
LXシリーズ (CS-LX402D2)

270,000円前後 (編集部調べ)

家

での快適な過ごし方に欠かせないのが空調だ。このエアコンはインターネットに接続し、アプリを利用することで天気予報と連動。AI機能によってその日の過ごしやすい室温に調整する。これにより熱帯夜や冬の朝を不快に感じることもなくなるだろう。また家族が集まるエリアをAI機能によって学習。場所を選んで効率よく温度調整を行う。GPSと連動することで使用者の帰宅を検出し、自動で運転を開始する画期的な機能も搭載。



## ●ソニー

## aibo ERS-1000

217,800円 (税込)

一

存じAIロボット犬「aibo」。名前の由来は人工知能の「AI」+感情を表現する「Eye」+賢く可愛い「相棒」の3つを合わせたもの。クラウドと連携することで飼い主が喜ぶしぐさや行動を学習するほか、部屋の形を認識し歩き回る、初対面の人の顔を認知し覚えるなど愛らしい機能が満載だ。最新モデルでは「寝る時間だよ」と声をかけると睡眠状態になるなど、生活リズムの学習機能がアップ。その進化ぶりは一見の価値ありだ。

## SPEC

サイズ・重さ：180×293×305mm (立ち姿勢)・2.2kg  
 消費電力：約14W



驚きの完成度を誇る  
 進化し続ける犬型ロボット

眠りの状態を分析し

安眠へと導くマットレス



## SPEC

サイズ・重さ：970×1950×90mm・約15kg

## ●NEWPEACE

NEWPEACE AI Motion  
Mattress WE-AC00A

297,000円 (税込)

A

技術は今や寝具にまで進出している。マットレスとアプリを連携することで、マットレスに内蔵されたセンサーが、ユーザーの寝返りや呼吸数を記録し分析。その詳細なデータをもとに、マットレス内部に組み込まれたエアバッグを動かし、まるでゆりかごに揺られているような安眠効果が得られるのだ。アプリに蓄積された睡眠の記録を解析し、睡眠のアドバイスをくれたり、スコア化したりする機能も搭載している。

## 豊かな老後の実現には早めの情報収集を 高級介護施設を紹介する「オアシス介護」



全国の介護施設をご紹介しますサービス「オアシス介護」は、入居に関するご相談はもちろん、専任コンシェルジュがお客様に合った施設をご提案。会員登録なしですべて無料で利用でき、ホテルのような高級施設もご紹介可能。理想の老後を見つけられるはずだ。(※写真上はイメージ)

### まずはお気軽にご相談を

電話やご相談フォームから、施設での勤務経験をもつ専任コンシェルジュに直接相談が可能。カラオケやフィットネスなどの充実した設備や、素材にこだわった食事提供など、各施設の特徴を踏まえて丁寧に相談に乗ってくれる。

### オアシス介護

☎0120-512-551 (平日9:30~17:30)  
☎土曜日、日・祝日、年末年始

オアシス介護



## ワンランク上の男性が通う高級ネイルサロン 頑張る自分を労わる極上のご褒美時間を



終わりの見えないコロナ禍でストレスが溜まっている人も多いはず。リフレッシュに、高級ネイルサロンで癒しの時間を過ごすのもおすすめです。「VAJRA」は、リクライニングソファを備える完全個室での施術で、ビジネスマンにも人気のサロン。疲れを癒しながら、美しい手元が手に入る。

### 大人のための身だしなみコース

メンズネイルはHAND(60分)、FOOT(90分)の2種類。HAND+FOOTのコース(90分)もあり、爪の形成、角質ケア、マッサージなどを行う。パートナーと施術が受けられるペアブースもあるので、ぜひ大切な人と訪れてみては。

### VAJRA TOTAL CARE SALON

☎03-5412-8066 ④東京都港区六本木  
6-7-14 ③六本木駅より徒歩2分  
⑤10:00~19:00(L017:00) ⑥月曜日

VAJRA 六本木



## 瞳の奥にあるものを——。 創業135年の歴史を誇る金鳳堂の眼鏡づくり



### 細部まで美しい眼鏡

セルとシルバーのコンビフレーム(ジュリア)。その卓越したスタイリングとクオリティが持ち主の満足度を高める。ブリッジ&テンプルに彫刻が入っており、細部まで職人のこだわりを感じる逸品。限定生産品385,000円(税込)

国内外の高級ブランドフレームを取り揃える金鳳堂。経験豊富なスタッフがお客様に寄り添い、確かな専門知識で一人ひとりのライフスタイルや顔立ちに合わせた眼鏡を仕立てる。福井県鯖江市に自社工場を構え、熟練の職人が修理も対応。長く愛用できる“本物”の眼鏡に出会えるはずだ。

### 金鳳堂 京橋本店

☎03-3517-3331 ④東京都中央区京橋  
2-2-1 京橋エドグラン1F ⑤10:30~19:30  
(土曜日、日・祝日~19:00) ⑥9/11(日)

東京 京橋 金鳳堂 眼鏡



## 銀座で25年! 成婚実績100組以上 プロの仲人による本気の婚活をしてみませんか



キャリア25年のベテラン仲人、藤原栄子が本人の意思を尊重しながら、成婚するまで何度でもとことんサポート。10万人以上の会員データと人脈を活用し、合う人を責任を持って紹介してくれる。厳しい入会審査を通った本気で結婚したい人だけが登録しており、20~70代まで年齢、条件関係なく実績多数。お悩みの方はぜひ相談を。

### まずはお気軽にご相談を

服装や立ち振る舞いなど、相手の方の好印象を得るためのマナー指導なども行ってくれるため、初めてのお見合いでどう対応して良いかわからない、といった不安をお持ちの方も安心。初婚、再婚、熟年婚、お子様連れ婚まで、年齢や条件は一切関係なく、相談者の気持ちに寄り添いながら、丁寧に対応してくれる。



### 銀座ブライダルサロン

☎03-3567-7381 ④東京都中央区銀座1-14-9 銀座スワロービル1F  
③有楽町線銀座一丁目駅10番出口より徒歩2分 ⑤11:30~18:00 ⑥月・木曜日

銀座ブライダルサロン





会津地方は野菜・米に適した環境で、冬は雪、夏の寒暖差が激しいため野菜の味が濃いのが特徴。



契約生産農家の花見さんが作るお野菜は、直売所に出してもすぐに売り切れる人気野菜です。

## ～山奥の、会津から。～ 会津野菜 栄養たっぷりの朝採れ新鮮野菜をお届け

自然豊かな会津で野菜と真摯に向き合う契約農家さんがたっぷり愛情をかけて育てた、会津野菜。朝採りの野菜をその日のうちに発送するため、野菜本来の美味しさとみずみずしさを味わえます。春・夏は西会津ミネラル野菜セット、喜多方アスパラ野菜セット、秋・冬は西会津/喜多方新米+秋・冬野菜セットがあり、茎立ち菜、春の山菜、アスパラ、ミネラルトマト、長人参、新米、白菜、雪下キャベツなど、その時期一番美味しい野菜をお送りします。2名様には小セット、4名様には大セットがおすすめ。定期便ならさらにお得にお楽しみいただけます。ぜひ山奥の会津からまごころのこもった贈り物をご賞味ください。



### INFORMATION

#### 会津山塩プレゼント!

裏磐梯大塩温泉を煮詰めて生成した逸品。ご注文内容確認ページ最下部のお問合せ欄に「アフルエント見た」とご入力ください。  
※期間限定  
2022年9月30日まで

### 会津野菜

☎0241-49-2022 ㊤福島県耶麻郡西会津町奥川豊島字下松2399  
㊤9:00～19:00 ㊤日・夏季・年末年始 ㊤https://aizu-yasai.jp

会津野菜



「また訪れたい場所」をコンセプトにした、居心地の良いアットホームな空間が広がる院内。



院長の繁富 綾先生。「お肌のケアは自分磨き。まずは気軽に相談してください」と優しく語る。

## 肌の状態や年齢に合ったエイジングケアで シミ、シワ、たるみのないツルツヤ肌に

年齢とともに増えるシミやシワ、たるみなどの肌トラブル。女性だけでなく、男性も気になっている方は多いのではないだろうか。CZEN SKIN CLINICは、一人ひとりの悩みに寄り添い治療を行う、エイジングケアの美容専門クリニック。「最近老けた気がするけれど、どうしたらいいかわからない」といったお悩みにも、肌の状態を的確に把握し、それぞれに合った最適な治療を提案してくれる。髪に関する相談も可能で、診察では自宅でもできるホームケアのアドバイスを受けられるほか、治療回数に縛りがなく単発で気軽に通える点も魅力。「加齢に負けない健康的な美しさを保ちたい」そんな願いを叶えてくれるクリニックだ。

### INFORMATION

#### 【12月末までの特別企画】自由診療

メンズひげ脱毛.....	17,600円
メンズ脱毛脚スッキリセット.....	30,800円
メンズ脱毛腕スッキリセット.....	17,600円
まるっとお任せシミ治療.....	44,000円
まるっとお任せたるみ治療.....	200,000円
クールシェイビング2カップ.....	61,600円
※すべて税込 ※2022年12月末まで	

### シゼンスキンクリニック

#### CZEN SKIN CLINIC 麻布十番

☎03-5484-5757 ㊤東京都港区麻布十番3-11-11 REBIRSTATION 5F  
㊤麻布十番駅1番出口より徒歩3分 ㊤10:00～19:00(最終受付18:30)  
㊤月・火曜日 ㊤https://rebristation.czenclinic.com/

シゼンスキンクリニック

㊤クーポンコード「2022AZABU」





玄関の土間と一体となった約9帖のワークスペース。窓を設けることで心地よい風と光を取り込める。

## 郊外の魅力を活かし 最強の地盤で建てる 理想的な家

コロナ禍により新しい生活様式が定着しつつある昨今。都会を離れ、郊外へ移住する人が増えているという。安心・安全を考えた家づくりを行っている「ジバンガー」なら、災害にも強く家族の理想も叶えることができる。



1. リビングと庭を繋ぐ広いウッドデッキは、郊外の戸建てならではの。休日にはBBQを楽しむことも。
2. 建物の一部に駐車スペースを設けたビルトインガレージ。玄関ホールと繋がっているため、移動もスムーズだ。

飯能市の実例。優れた耐震性能×自由度の高い空間が実現できるSE構法を採用したリビング。バイオエタノール暖炉や、プロジェクターの映像を投影出来る白い壁など、都会では難しい大空間を実現している。

## えっ、まだ都会に住んでるの？

### ニューノーマルな 豊かな暮らし方を提案

開放的で広いリビング、テラス付きの庭、サウナ付きバスルーム、そして周辺には豊かな自然環境……しかも災害にも強いとすれば、安心して永く住める。そんな夢のような家づくりを叶えてくれるのが、「ジバンガー」である。その名のとおり、安心で安全な家づくりを地盤から考える住宅総合会社で、お客様の希望のエリアや住まいの様々なご要望を踏まえて、最適なプランを提案してくれる。

家づくりで最初に行うのが地盤の特性を知るための地盤調査だ。そのデータを基に安全性を確保する設計を行うため、地震に強い住まいを築けるのだという。最近ではテレワークで仕事をする機会が増え、通勤もほとんど必要ないという人も多い。そういった人は、

郊外へ移住するのも良いだろう。ゴルフ場やキャンプ場などのレジャー施設や大型公園が充実している場所なら、プライベートも満喫できる。特に埼玉県や神奈川県の高台は、昔から強固な宅地地盤が多い上、都心まで電車で1時間ほどとアクセスも良好。また都会に比べると土地代がぐっと抑えられるため、その分設備やデザインなどに思いきりこだわることも可能だ。

「ジバンガー」は、飯能市にコンセプトハウスを設けており、庭の緑を取り入れた空間デザインや開放的なリビングなど、充実の設備とアイデアを見ることが出来る。ぜひ右下のQRコードからWEBサイトをチェックしてほしい。また、新宿の「ジバンガーカウンター」では、住まいの相談を随時受け付けている。安心・安全な住まいに興味のある方は、一度問い合わせてみてはいかがだろうか。



リビングダイニングと一体となったキッチン、モントーンでスタイリッシュな雰囲気。カップボードには「ワインセラー付き冷蔵庫」を組み込んでいる。

## これからの総合住み替え相談所 ジバンガーカウンター

☎ 0120-100-581

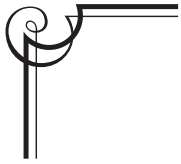
(受付時間9:30~18:30)

◎東京都新宿区新宿5-2-3 MRCビル4F

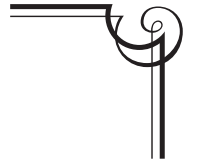
◎ <https://jibangoosite.jp/>







★ ★ ★  
三ツ星  
セレクション  
Three Stars Selection



## 丹波・摂津の松茸

食のプロとAFFLUENT編集部が厳選した、日本各地のとっておきの逸品をお届け。  
年々収穫量が減り、今や幻とも言える貴重な丹波・摂津の松茸をご紹介します。



食のプロも納得の味・香り! 最高峰と誉高い国産松茸を産地から直送



鮮度が良いので、牛肉にも負けない  
香りと食感が楽しめるすき焼きや、  
出汁と炊き込んだ松茸ごはんは絶品。

四方を山々に囲まれた丹波（丹波市、篠山市）と摂津（三田市）は、豊富な川の水と霧深く寒暖差が激しい気候により、松茸の成長には絶好の環境を有する地域。そこで30年以上に渡り卸業を営む丹波商店は、鮮度にこだわり、予約販売のみで産地直送の松茸を提供している。

丹波・摂津の松茸は、ホテルや料亭などのプロの料理人からも高い評価を受ける逸品で、他の産地のものと比べて、香りの強さや味が優れているのはもちろん、サクサクと食む音が聞こえるほどの瑞々しい歯ざわりも魅力。笠の開き加減は三段階あり、食べた時に香りが広がる「つぼみ」と「開き」の両方の部分を合わせ持つ「中開き」とそれぞれ違った香りを楽しむことができる。「つぼみ」なら網焼き、「開き」なら土瓶蒸しなど、贅沢に松茸をたっぷり使った料理で存分に秋を堪能してみてください。

詳細・  
購入は  
こちらから

### 丹波・摂津の松茸



無選別300g前後【2022年産地直送】  
38,000円（税込・送料別）※冷蔵  
※作柄により価格変更の可能性有  
10月上旬より出荷となります。  
<https://afflu.jp/mitsuboshi/m202209/>



うまいもん  × AFFLUENT

日本全国の産地と消費者を繋ぐ美味しいお取り寄せサイト「うまいもんドットコム」とのコラボレーション。希少品種やちょっと贅沢な高級品などを厳選してお届け。



大津光太郎さん

菊地シェフとはナチュラルワイン好きが集まる会で出会いました。常に挑戦を続ける姿勢を尊敬しています。



菊地佑自さん

美食のバトンを受け継いで



TOKYO  
Gourmet Baton  
東京グルメバトン

71

# 本格料理と自然派ワインを カジュアルに楽しむビストロ

## bistro simba

びすとろしんば / 新富町

「O2」の大津光太郎さんからバトンを受け継いだのは新富町に店を構える「bistro simba」の菊地佑自さん。本場仕込みのフランス料理と厳選したワインを家庭的な雰囲気を提供する。



### シンバ特製グイヤーベース

海老をはじめ魚介類の濃厚な旨味をダイレクトに味わえる看板メニュー。具材の白身魚は仕入れによって変わる(1人前2,500円)。



オレンジ色と木目を基調とした、温かみのある店内。訪れた人々の笑い声が染み込んでいるようだ。



豚のさまざまな部位と血、玉ねぎで作る伝統的なシャルキュトリを日本人向けにアレンジした「シンバ特製ブーダンワール」(単品1,750円)。



### bistro simba

- ◎ 東京都中央区銀座1-27-8
- ◎ 03-6264-4218
- ◎ 火～土曜日 17:30～23:00 (L.O.)、  
日曜日 15:00～21:00 (L.O.)  
※食材がなくなり次第終了 (21:00以降BAR利用可)
- ◎ 月曜日、火曜日不定休
- ◎ コース6,600円、8,800円、11,000円(税込)
- ◎ <https://bistrosimba.jp/>



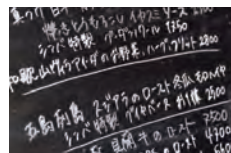
肉料理に合わせたい「Domaine Lous Grezes」。干しブドウのようなしっかりした味わいと酸味のほどよいバランスが特徴。

**新** 富町駅から徒歩3分、緑豊かな公園の目の前に店を構える「Bistro Simba」。温かみのあるオレンジを基調とした店内は、常に多くの客で賑わいをみせる。そんな店内に目配りをしながらキッチンカウンターで腕を振るのが、オーナーシェフの菊地佑自さんだ。

「日本に本格的なパリのビストロを開きたい」と、2015年にオープンしたこの店のコンセプトは「シンプルで、香りがある、あったかいサービス」。単身渡仏し数年にわたるゲストロノミーでの修行中、ふらりと訪れたビストロで受けた感動を今も変わらず大切にしている。菊地さんが料理に求めるのは「素材の良さをシンプルに活かす」こと。そのため素材に妥協はなく、日本各地を訪れて生産者と対話を重ね、納得した素材だけを仕入れている。

「料理人は素材の作り手と食べ手を繋ぐ存在です。生産者の思いが詰まった素材の魅力を引き出し、お客様に美味しいと喜んでいただくことが喜びです」。素材の味を活かした料理に合わせるワインは、全て自然派。ライトに楽しめるものからヴィンテージものまで、常時二千本のナチュラルワインを揃える。ワインリストはなく、ソムリエが対話の中で客の好みや気分に合わせてセレクトする。

「リラックスした雰囲気なのか、美味しい料理とお酒を気軽に楽しめるのがビストロの醍醐味です。肩肘張らずに食事を楽しんでいただきたいですね」。現在のところ予約は1ヶ月待ちだが、21時を過ぎれば席が空くこともしばしば。あえて予定を決めず、宵の興に任せて立ち寄るのもいい。こちらも自然体で訪れたい店だ。



メニューブック代わりにの黒板には、定番メニューから本日のおすすめまでが所狭しと並ぶ。



鮭のごま風味焼き



糖質  
5.5g

チョコレートドーナツ(3個)



糖質  
20.8g

累計販売1,000万食!

初回特別価格でご提供

# 一流シェフが調理・開発 健康的な食生活を 自宅で手軽に

安全な食材を使用して作られるメニューは、  
自社のシェフと管理栄養士が調理し開発。  
全てのメニューが  
糖質30g・塩分2.5g以下で、  
美味しいのに簡単に健康管理ができます。

きのこチーズのトマトハンバーグ



糖質  
15.4g

四川風エビのピリ辛



糖質  
13.4g

SERVICE ①

プランの中から  
お好みの頻度・食数で

お好きな配送間隔、食数を選んで定期購入。購入の一時停止・ご解約はサイト上からいつでも可能。お客さまのご都合にあわせた糖質に配慮した食生活が叶います。

※一時停止・ご解約は地域に応じ4日～5日間の期間制限があります。詳細は右記URLでご確認ください。 <https://affluent.nosh.jp/tradelaw>

SERVICE ②

全て糖質30g・  
塩分2.5g以下のお食事

糖質30g・塩分2.5g以下で健康に配慮したすべてのお弁当を、自社工場で作製後、すぐに冷凍をしています。食べる時に解凍するだけで、新鮮なまま美味しくお召し上がりいただけます。

SERVICE ③

毎週お好きな  
メニューを選べる

60品以上の中から、お好きなメニューをお選びいただけます。糖質に配慮したメニューを毎週選べる、いま話題の宅配食サービス・nosh(ナッシュ)! 新メニューも定期的に追加しているので、飽きずに長く続けられます。

**nosh** ナッシュ



<https://affluent.nosh.jp/>  
tel: 050-3101-6850 [10:00~19:00(年末年始を除く)]

初回限定  
特別割引実施中!

全プラン2,000円OFF

糖質に配慮した  
食事で健康的に



旅する喫茶店

昭和初期完成の検査場施設を改装してカフェとして利用



レインボーかき氷470円



平成大野屋はいから茶屋

- ③ 福井県大野市元町1-2
- ④ 越美北線越前大野駅から徒歩15分
- ⑤ 0779-64-4101
- ⑥ 9時～L.O.17時30分(ランチ11時～L.O.14時、土・日曜、祝日は～L.O.15時)
- ⑦ 火曜休(祝日の場合は翌日休)



1.笑顔で迎える厨房チーフの松山恵子さん  
2.窓が大きく明るい店内

晩秋から春にかけて霧が町を包む日に、越前大野城は雲上に浮かぶ。「天空の城」と呼ばれ、観光客に人気が高い名城だ。その城山の東山麓に市民と民間企業が共同で運営する広大な駐車場や土産店、食堂があり、その一角に平成大野屋はいから茶屋が立つ。白い壁の和式建築が目立つ城下町にあつて、水色の外観の洋館はひととき目立つ。1937年に繊維組合の検査場として完成。以来、外観はほとんど変わらず残り、1998

「天空の城」の  
城下に立つ水色の洋館

平成大野屋はいから茶屋

・福井・大野市

山恵子さんは話す。ランチタイムには福井名物のソースカツ丼、大野名物の醤油カツ丼や蕎麦を出す。それ以外の時間はカフェタイム営業。人気メニューを尋ねると、「城山を上った後に訪れるお客様が多いので、かき氷やソフトクリームがよく出ます。そこで、新メニューとしてオレンジシャーベットを浮かべたオレンジアイスティーを考えました」と松山さん。城巡りでかいた汗が、すうっと引いていく。

年に国の登録有形文化財に登録。翌年にカフェとして営業を始めた。「高校に通っていた時、ここに体操着を受け取りに来たんですよ。大野は織物工場が多い地域ですから、検査施設が必要だったのでしようし、その後も学校指定衣類などの受け渡しを行う場所でした。その頃も水色の建物でした」と、厨房チーフの松山恵子さんは話す。

個人旅行

コース No.110-6602・6603-AF

マス席B又はCで観戦!!

通常4名定員を2名でゆったり利用!

貴重なお席を確保できました!

あこがれの国技館で観戦!



# 大相撲九月場所

日帰り

幕内土俵入



国技館土俵



国技館土俵



ザ・ゲートホテル両国 シェフおすすめの洋食ランチ

選ぶる昼食

ちゃんこ霧島 ちゃんこ鍋 プラン

レストラン(イメージ) 写真2点 ヒューリックホテル/マツダメント株式会社提供

外観 写真2点 ちゃんこ 霧島提供

集合場所(時間)

JR両国駅 西口改札口(11時30分集合)

※係員がお待ちして大相撲チケットとお食事券をお渡しいたします。

1 昼食後は各自で…両国国技館(大相撲九月場所指定席より観戦。※再入場は1回のみ可能です) 終了予定時刻18時頃 現地解散/自由な時間にお帰りいただいて結構です。

●添乗員/なし(弊社係員はJR両国駅のみのご案内)  
●最少催行人員: 2名 ●食事: 昼1回付

出発日と旅行代金(お一人様)	コース番号 110-6602 マス席B	コース番号 110-6603 マス席C
9月 12・15・16日	18,000円	無
9月 17・18日	無	18,000円
9月 20・22日	18,000円	無
9月 23日	21,000円	20,000円
9月 24日	無	22,000円

※マスB・C席は偶数人数でのお申込みとなります。

旅行企画・実施



東日本販売センター

050-3172-4343

〒271-0092 千葉県松戸市松戸1307番地1 松戸ビル2階 総合旅行業務取扱管理者/河野 勝 観光庁長官登録旅行業第91号 ●営業・電話受付時間/9:30~17:30 ※祝日は休み

※詳しい旅行条件を説明した書面をお渡しますので、事前にご確認の上お申し込みください。

毎日に発見を、人生に豊かさを

## AFFLUENT WEB

ハイエンドマガジン「AFFLUENT」の人気コンテンツのバックナンバーはもちろん、WEBでしか読むことのできない記事も多数掲載しています。メルマガ会員の登録もできますので、ぜひご覧ください。

<https://afflu.jp>

スマートフォン・タブレットはこちらから



AFFLUENT公式SNSの投稿はこちら!

最新号に関する情報のほか、編集部おすすめのモノ・コト・ヒトなどを発信中。フォロー-&「いいね!」をお願いします。



公式Facebook  
@affluenteditor



公式Instagram  
@affluent.premium



公式Twitter  
@affluent\_web



※画像はイメージです

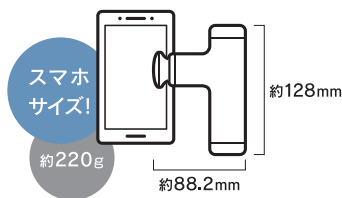
# 驚く。

愛用者代表 米倉涼子、



## 最小・最軽量\*

※ドクターエア ガンシリーズにおいて



軽量、コンパクト、ハイパワー。

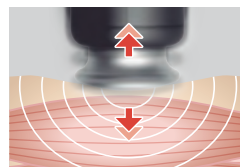
## エクサガンハイパー



フェイスライン&  
デコルテのケア



直感的に使える  
フラットヘッド



7mm幅のパワフルな  
ストローク

エクサガンハイパー



商品情報はこちら

ドクターエア 0120-05-8000 受付時間10:00~18:00 / 年中無休(年末年始除く)

DOCTORAIR



ZWILLING



The New Benchmark For Knives

ツヴィリングの最高到達点



**ZWILLING® TAKUMI**

MADE IN JAPAN

ZWILLING J.A. HENCKELS JAPAN LTD. 0120-75-7155 [www.zwilling.com](http://www.zwilling.com)