

アフルエント

AFFLUENT

<https://afflu.jp>

毎日に発見を、人生に豊かさを

2023 Jan.

[YOKOHAMA・SHONAN]

1

No Bike, No Life!
今年こそ、
リターンライダー！
Return Rider

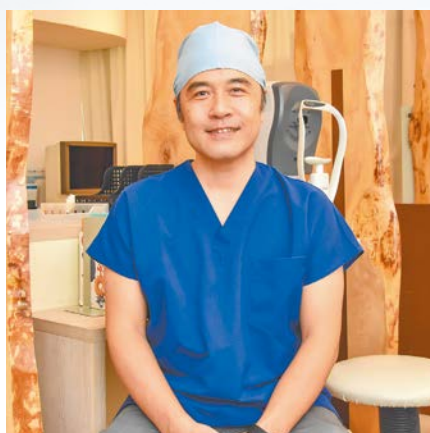
TOKYO
GOURMET BATON
— 東京グルメバトン —
西麻布野口

PRESENT

アフルエントから読者の皆様へ

現役眼科医が徹底解説 眼内レンズ手術を受けるなら 読むべき1冊

白内障になった人も、まだなっていない人も。
老眼・近視・乱視の悩みを解決!
多焦点眼内レンズ手術で“生涯裸眼生活”が
かなう。
初診から手術の受け方、裸眼生活スタート
までのプロセスを現役眼科医が徹底解説!



著者:鈴木 高佳/スズキ タカヨシ

神奈川県逗子市出身。栄光学園中学校・高等学校卒、1994年日本医科大学卒。日本医科大学付属第一病院にて麻酔科研修後、横浜市立大学医学部付属病院眼科に所属する。この間、同大学病院、函館の藤岡眼科病院、小田原の佐伯眼科クリニックへの勤務を通して白内障手術をはじめ眼科一般の経験を積む。

2002年より東京歯科大学市川総合病院眼科にて角膜疾患の診断・治療に携わる。また同年、日本国内での多焦点眼内レンズの厚生労働省試験を行った、東京歯科大学水道橋病院眼科のピッセン宮島弘子教授の助手として同眼科に勤務し、2006年3月まで、手術、診療、臨床研究に従事。同大学ではほかに、レーシックをはじめとする屈折矯正手術と日帰り白内障手術を専門に行う。

2006年国際親善総合病院眼科部長に就任。網膜硝子体疾患に対し手術および内科的治療(光線力療法、抗血管内皮増殖因子硝子体注射療法など)を導入し、多数の患者の診断と治療を担当。

2010年4月、神奈川県横浜市のJR戸塚駅前に戸塚駅前鈴木眼科を開院。現在は同クリニックの理事長を務めるほか、同クリニックをはじめ県下に計4カ所のクリニックからなる鈴木眼科グループの代表を務める。

メガネ・コンタクトレンズは
もういない!

多焦点 眼内レンズ

入門

鈴木高佳
Takayoshi Suzuki

＼白内障になった人も／＼まだなっていない人も／
老眼・近視・乱視の悩みを解決!
多焦点眼内レンズ手術で
“生涯裸眼生活”がかなう

鈴木 高佳 (著) / 240 ページ / 幻冬舎刊 / 単行本ソフトカバー

第1章: メガネやコンタクトレンズを使う生活、
煩わしくないですか?

第2章: メガネ、コンタクトレンズが一生いない!
“生涯裸眼生活”を実現する多焦点眼内レンズ

第3章: 多焦点眼内レンズ手術はこうして受ける—
—初診から裸眼生活スタートまでのプロセス

第4章: ここまで進化した多焦点眼内レンズ手術—
—白内障治療の変遷とともに振り返る

第5章: 多焦点眼内レンズ治療の疑問を解決 Q&A

詳しくはwebで

<https://totsuka-suzuki.com/>

書店・アマゾン・鈴木眼科にて販売中



こちらで提供中
amazon

生涯裸眼生活 検索

Special No Bike, No Life!

05 今年こそ、
リターンライダー!



05

Gourmet

12 TOKYO GOURMET BATON
西麻布野口



12

Present

18 読者プレゼント

- ・ホテルペア宿泊券
- ・パネルヒーター
- ・空気清浄機

2023年1月発行

編集・発行／株式会社 産案 横浜
AFFLUENT 横浜湘南版 編集部
〒231-0021 横浜市中区日本大通18
KRCビル3F

Cover Photo.....Nikkolia/Shutterstock.com

編集協力／株式会社affluent

広告掲載・チラシ折込・誌面内容のお問合せ
TEL.045-680-1091 (平日10:00～18:00)

配布に関するお問合せ
☎0120-124-034 (平日10:00～18:00)
配布に関するご連絡・お問い合わせ・送付停止については、右記QRからもご連絡いただけます。



※広告内に記載されている価格表示は「税抜」、「税別」または「広告内の価格は全て税込価格です」等の表示がない場合は全て税込価格となります。

※掲載情報は12月14日時点のものです。ご利用の際には事前に最新の情報をご確認ください。

本誌掲載記事の無断転載を固く禁じます。

株式会社産案における個人情報の取り扱いについて

◎当社へ個人情報をお預け頂く場合はあらかじめ明記した利用目的のほかに、当社からの各種情報のおしらせメール送信、各種サービス・キャンペーンなどに関するご案内、アンケート・調査のお願い、メールマガジンの送信を目的とした範囲内に限定して利用する場合があります。

◎提供を行うことが予定される場合や、発送業務を外部に委託する場合は予めその旨を自社広告もしくは個人情報取得フォームなどに明記いたします。

◎当社が保有するご本人様の個人情報データについて、利用目的の通知、開示、内容の訂正、追加または削除、利用の停止、削除および第三者への提供の停止のお申し出には適切に対処いたします。

◎当社の個人情報取り扱いに関する苦情・相談その他お問い合わせは、下記の窓口までご連絡ください。

◎個人情報保護管理者／株式会社産案 メディア事業部長

◎個人情報に関する苦情・問合せ窓口／株式会社affluent横浜湘南版
お問合せ TEL.045-680-1091 (平日10:00～18:00)

公式サイト
AFFLUENTWEB
https://afflu.jp/



公式Facebook
@affluenteditor



公式Instagram
@affluent.premium



公式Twitter
@affluent_web



全国旅行支援対象施設

状況により変更になる場合がございます
詳しくは問い合わせください



神奈川県足柄下郡湯河原町宮上776
TEL:0570-026577
https://www.tubaki.net

四季折々の懐石料理を
寛ぎのお部屋食で楽しむ…
都心から一時間半の非日常を味わう
大人の贅沢旅

1泊2食 2名1室利用

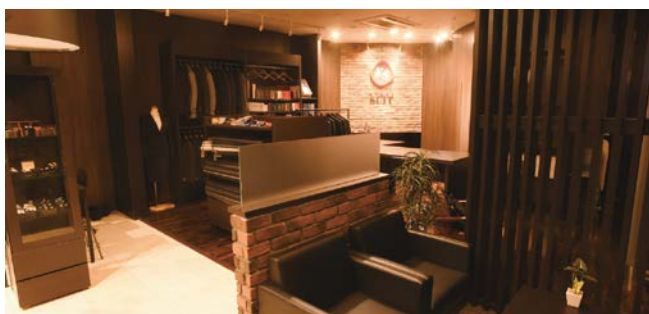
平日 52,800円～ 休前日 58,300円～





オーダーメイドで創る 自分だけの勝負服

EVERS SUIT



オーダーシューズはお好みの色やデザインから選択可能



1897年創業されたハンドメイドラグジュアリーブランド「グローブ・トロッター」の取扱いも

アフルエント読者特典

スーツお仕立ての方に
「モルトンブラウン」の
香水orスキンケア
プレゼント
2023.2/28(火)まで



エバーズスーツ
EVERS SUIT

☎045-534-3408
横浜市神奈川区金港町6-4 1F
11:00～19:00/木曜・金曜定休

エバーズスーツ 検索



既製のスーツで肩幅やウエストが合わなかったり、余分なシワが寄っていたりしたことはないだろうか。「EVERSSUIT(エバーススーツ)」ではそんなスーツの悩みを解消できる。

同店は、横浜駅から徒歩約3分、隠れ家のような落ち着いた雰囲気漂うオーダーサロン。スーツのトレンドや着こなしに精通した経験豊富なフィッターと共に、自分だけの一着をデザイン一気分で創り上げることができる。

約3千種類用意されている生

地選びからはじまり、襟の幅や裏地、ボタンにいたるまで丁寧にカスタマイズが可能。採寸時にはシワを極力なくすよう調整してくれるので、体のすみずみまでフィットした、正に「自分だけ」の最高な着心地を体感できる。1ヶ月半〜2ヶ月後に完成したスーツと対面する瞬間の感動は、ぜひとも体感していただきたい。

さらに、同店では「全身コーディネートができるオーダーサロン」として、シャツやコートをはじめネクタイなどの服飾小

物、足元に差をつけるオーダーシューズ、ビジネスの場にも相応しい香水も販売。また英国老舗ブランド「グローブ・トロッター」の神奈川県内唯一の正規取扱店として、同社の鞆をライオンナップ。日々多忙を極めるビジネスマンのあらゆるシーンを応援し、満足のかゆく装いの全てを完結できる点も大きな魅力だ。

多くのエグゼクティブからも支持されるこだわりの勝負服を、自身のワードローブに加えてみてはいかがだろうか。



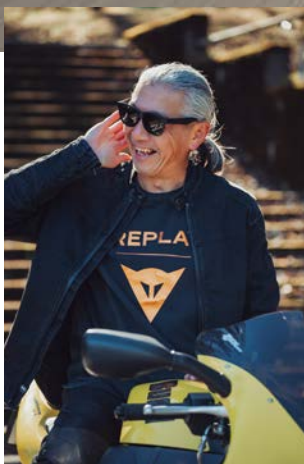
*Return
Rider*

No Bike, No Life!

今年こそ、リターンライダー！

日本には今、再びバイクブームが訪れている。それを牽引するのは“以前は乗っていたのに事情があってバイクを降りてしまったが、再びバイクに乗ってみよう”という、いわゆる「リターンライダー」だ。昔と今のバイクブームは何が違うのか？…その理由に迫りつつバイクに乗ることの魅力をあらためて解説。さらにリターンライダーにオススメのバイクを紹介する。「自由へのパスポート」と言われるバイクで、充実したオフタイムを満喫してはいかがだろうか。

Text_HIROSHI ISHIBASHI. Edit_POW-DER.



バイク・エディター
石橋 寛さん

クルマ専門誌の編集部を経てフリーランスに独立してからは、専門誌やファッション情報誌などのクルマ&バイクページを担当。数年前にリターンライダーとしてデビューし、大型バイクに乗りつつ、YouTubeなどでバイクの魅力を発信している。

楽しみ方が多様化した 今こそバイクに乗ろう！

なぜ急にバイクブームが沸き起こったのか？

どうしてリターンライダーが増えたのか？

ここ最近のバイク事情について、リターンライダーの代表でもあるバイク・エディターの石橋 寛さんが語る。

2

0222年は空前のバイクブームでした。中・大型を問わず二輪免許を取得しようとする人が急増し、各地の教習所では入所の順番待ちや、教習課程に入っても混雑によって卒業まで数ヶ月かかるという現象が起きていました。それに伴ってバイクの販売台数も増加し、人気車種は「納車2年待ち」という事態も！

そのブームを支えているのが、今から20〜30年前にバイクを楽しんでいたけれど、仕事や家庭の事情で降りてしまった人たちが…いわゆるリターンライダーです。彼らは年齢を重ね、お金も時間も余裕ができた今、「あの楽しさ、疾走感をもう一度楽しみたい！ 出来れば憧れだった大型バイクに乗りたい！」との思いで、大型二輪免許取得のために教習所に通い始めたのです。

若い頃はただバイクに乗って走り回るだけでも楽しかったのですが、リターンする方々は、目的を組み合わせる楽しみ方が少なくないようです。例えばアウトドアが趣味でバイクでキャンプに出かけるとか、御朱印集めにバイクで寺社巡りをするなど、楽しみ方が多様化しているのが特徴です。基本的にバイクは「個」での活動となるため、行先を選べば道中で誰とも接しないという特性も、コロナ禍の御時世にあっているのかもしれない。

さらに、リターンライダーにとって嬉しいのは、バイクの性能が飛躍的に向上していること。流行りの

Fact 2 復刻モデルがリターンライダーの懐古趣味を刺激する!?

リターンライダーの増加を見込んでか、往年のモデルを再解釈して復刻されたモデルが次々と登場。「昔は手が届かなかった」という大人ライダーは、今こそ復刻モデルに乗ってみるのもいいかもしれない。

復刻モデルの象徴

往年のZ1をオマージュし誕生したカワサキZ900RSは、復刻モデルの代表的存在だ。クラシカルな雰囲気にはトラクションコントロールやABSなど最新デバイスを装備する、雰囲気も走りも楽しめる一台だ。



カワサキZ900RS

¥1,430,000 (税込) @<https://www.kawasaki-motors.com/>

Fact 1 最新の電子制御システムがリターンライダーをサポート

ABSやオートシフトなどは当たり前！最新の大型バイクには左手ハンドルスイッチのボタン操作だけで微速前進を可能とする、リターンライダーには心強いサポートシステムまで装備されているのだ。

快適装備満載!

ホンダが誇る大型プレミアムツアーには、上記のサポートシステムをはじめとした快適装備が充実している。まさに国内ではライバル不在という孤高の存在だ。タンDEM希望のリターンライダーにもお薦めだ。



ホンダ ゴールドウィング ツアー

¥3,465,000 ~ (税込) @<https://www.honda.co.jp/>

Fact 4 昔は大人気だった2ストロークエンジン、キャブレターは消滅!?

排ガス規制をクリア出来ず、2ストロークエンジンとキャブレターは消滅。残念ながら新車で購入は出来なくなった。どうしても乗りたい場合には、旧車を探すか、一部の競技用モデルで楽しむことは出来る。

KTMには2ストが健在

競技用ながら、オーストリアのバイクメーカーKTMからは最新鋭の2ストモデルが発売されている。昔よりはるかに洗練されたパワーデリバリーは、リターンライダーも感激するはず。



KTM 300 EXC

¥1,341,000 (税込) @<https://ktm.com/ja-jp.html>

Fact 3 2023年のバイク業界はアドベンチャーブームが来る!

2022年のEICMA（ミラノのバイクショー）では、多くのメーカーがアドベンチャータイプの新型を披露。無理のないポジションと豊富な積載量の旅バイクが、2023年に大流行するのは間違いない。

アドベンチャーの人気モデル

スズキVストロームは乗りやすさに加え、ツーリング向けパーツの豊富さで根強い人気を誇るアドベンチャー。また、1050ccを筆頭に250ccまで豊富なラインナップも人気の理由だ。



スズキ Vストローム1050XT

¥1,518,000 (税込) @<https://www1.suzuki.co.jp/>

Fact 5 バイクの世界にも電動化が加速!?

電気自動車の普及と同様、バイクの世界にもEV化の波はじわじわと寄せてきている。ハーレーダビッドソンやBMWといった有名ブランドが次々と電動バイクをリリースしているのが、それを象徴している。

未来を表現するバイク

急速充電器が利用可能など、高い実用性を備えたBMWの電動スクーター。パフォーマンスも環境性能も、SDGsな時代を駆け抜けるに相応しいバイク。シティユースとして賢い選択肢と言えるだろう。



BMW CE 04

¥1,950,000 ~ (税込) @<https://www.bmw-motorrad.jp/>

No Bike, No Life. *Return Rider*

リッターオーバー（1000cc以上）クラスでもフレンドリーで乗りやすいモデルが目白押しで、たとえ大型の経験が少なくとも安心して走り出すことができるのです。電子制御によるライダーサポートはもちろん、タイヤの進化には誰もが目をみはるはず。こうしたバイクの進化が、今のバイクブームを支えているのは間違いないでしょう。

バイクに乗る楽しみ方が多様化し、その目的に合わせてバイクの選択肢も増えた今、お気に入りのバイクに乗って、新しい人生を謳歌してはいかがでしょうか。



バイク・エディター
石橋さんが厳選!

リターンして手に入れたい

お薦め輸入バイクカタログ

No Bike, No Life!
Return Rider

当時は羨望的、高嶺の花だった輸入バイク。現在はバリエーションが増えて、多種多様な楽しみ方に合ったモデルを選べるようになった。大人になった今だからこそ手に入れたい! そんな輸入車をバイクエディター石橋さんにおすすめしてもらった!



SPORTS

DUCATI Panigale V4 R

ドゥカティパニガレ V4 R

¥4,999,000 ~ (税込) @<https://www.ducati.com/>

純粋なレーシングスピリッツに
快樂物質が溢れる!?

バイクのフェラーリといわれるドゥカティのハイエンドモデル。最高出力218PSがもたらす走りは、スーパースポーツバイクの最高峰の名に恥じない。「サーキットでのパフォーマンスに注目されがちですが、数多くの電子制御デバイスのおかげで公道でも苦もなく走れます」と石橋さんはイチ押し。

KTM 1290 SUPER DUKE R EVO

KTM 1290スーパー デューク R エボ

¥2,499,000 ~ (税込) @<https://ktm.com/ja-jp.html>

大トルク&軽量ボディが
スポーツライディングに生きる

1気筒当たり600cc以上のトルクは「胸がすく」を超越し、視界がとろけるような加速性能」と、スーパーデュークの魅力語る石橋さん。ツインエンジンを活かしたスリムで軽量の車体はコントロールが容易で、またハンドルやシートの位置が前傾を強いられないため、峠だけでなく街乗りも楽しい。



SPORTS

※オプション装着車



LUXURY

BMW R 18

¥2,308,000 ~ (税込) @<https://www.bmw-motorrad.jp/>

“排気量は正義!”と謳う
リターンライダーに絶好の1台

BMWが満を持してリリースしたボクサーエンジン搭載のクルーザー。往年のモデルをオマージュしたクラシカルなスタイリングが人気だ。1.8ℓという排気量は怒涛の加速だけでなく、ジェントルなクルージングも得意。重心位置が低く転びづらいというのも、リターンライダーには嬉しい。

Indian Scout Rogue

インディアン スカウト ローグ

¥2,368,000 ~ (税込) @<https://www.indianmotorcycle.co.jp/>

老舗バイクブランド自慢の
クルーザーで贅沢なライドを体験

アメリカ最古のバイクブランド、インディアンがつくったラグジュアリーなクルーザー。最新の水冷エンジンは緻密な鼓動をともなう、スムーズでパワフルなクルージングを約束する。一人乗りという贅沢な仕様ゆえ、「孤独に走りを楽しみたい」というライダーにこそ、ぜひ乗っていただきたい。



LUXURY

Harley-Davidson Pan America® 1250 Special

ハーレーダビッドソン パンアメリカ1250 スペシャル
¥2,877,600 ~ (税込) @<https://www.harley-davidson.com/>

タフネス&スタイリッシュが 両立したアドベンチャーバイク

ハーレーダビッドソンが解釈したアドベンチャーバイクは、無骨にして新鮮さをアピール。伝家の宝刀「V型2気筒エンジン」も水冷化され、よくできた足回りと相まって大陸横断すら容易と思わせる仕上がりが。高い視点と低い重心は、安心感をもたらす、ビギナーでも難なく乗りこなすことができる。

ADVENTURE



TRIUMPH BONNEVILLE T120 CHROME EDITION

トライアンフ ボンネビル T120 クロームエディション(限定車)
¥1,624,000 ~ (税込) @<https://www.triumphmotorcycles.jp/>

上質なブリティッシュバイクで 都会を疾走しよう!

オーソドックスなルックスながら、最新の水冷パラツイン、上質な足回り、そして電子制御によるライダーサポートを搭載。同社のアイコンともいえるスタイルは年齢を重ねた大人ライダーに相応しく、「またそんなライダーこそ、このバイクの魅力がわかる筈」と石橋さんは絶賛する。

URBAN



ADVENTURE



Husqvarna Motorcycles Norden 901

ハスクバーナ・モーターサイクルズ ノーデン901
¥1,745,000 (税込)
@<https://www.husqvarna-motorcycles.com/ja-jp.html>

遥か彼方まで走って行きたい! そんな願いを叶えるバイク

オフロードに定評あるハスクバーナ・モーターサイクルズだけに、勤所をおさえたアドベンチャーが仕上がっている。燃費のいいパラレルツインは、19ℓのタンク容量によってワンタンクで約400kmの航続距離を実現。「優れた燃費性能と、ちょっとした悪路も走破できる足回り & タイヤが長距離ライドに最適」と語る石橋さん。

普通二輪免許で手軽に個性を演出できる輸入バイク



BMW G 310 R

¥720,000 ~ (税込) @<https://www.bmw-motorrad.jp/>

街も峠も疾走!

312ccの単気筒エンジンならではの軽さと俊敏さ、気持ちいいレスポンス、そしてBMWが誇る完璧なパッケージが魅力。街中から郊外のワインディングまで、躍動感溢れるライディングを気軽に楽しむことができる。



ベネリ インペリアーレ400

¥668,800 (税込) @<https://www.plotonline.com/benellimotorcycle/>

お洒落なライダー御用達

イタリアの名門ブランド、ベネリの人気ネオクラシックモデル。味わい深い単気筒エンジン、所有感を満足させてくれるリッチな仕上がりになど400ccクラスではトップレベルのクオリティが魅力だ。

江ノ島の
”ちょっと”手軽な
憧れの
大人の”ヨット”
休日ライフ。



ちょっとヨット大人クラブ 大人会員募集

ちょっと
ヨット
大人クラブ

Chotto Yacht Otona Club

ヨットスキルが上達したいわけではない。充実した海での休日ライフとオトナの人生を楽しみたいんです。そんなオトナたちの日常からの解放と海で出会う週末の友たちとのさらなる上質な休日を提供するのが「Chotto Yacht Otona Club」。

日本海洋教育スポーツ振興協会が、新たな時代の多様化するニーズにあった新しいマリナライフを提案するための新しいスタイルのヨットクラブとして、レストラン、カフェ、バーとクラブハウスを併せ持つマリーナ等の複合施設を江ノ島、横浜、大阪、小豆島で運営するDipid株式会社の協力のもと開設いたしました。

私どもが考える”クラブ”とは、ご自分の大事なお客様や愛しい方、気の合ったお仲間が心からリラックスし充実した時間をお過ごし頂ける、ともに集う場所でありたいと思っております。ですから、選ばれた方だけの特別な時間をつくること出来る水辺のオアシス”なのです。私どもは、水辺の過ごし方のバリエーションのひとつとして、この水辺のオア

シスでの癒しや憩い・くつろぎ、そして、日常の隣りにある水辺の空間を演出してまいります。華美にならず、あくまでもカジュアルに、メンバーの方々が本当の心のリラックスを感じていただける水辺のオアシスをご提供してまいります。

クラブハウスを中心にビーチや、ハーバーを出発し、船上でお友達と過ごすカジュアルで、楽しいパーティー、外国映画のワンシーンのような体験が、ここでお楽しみになります。さまざまなプラン、パーティーや結婚記念日、親しいかたとお集まりなどお客様それぞれのとおきおきの時間を、最高のおもてなしでお手伝いさせていただきます。また、セーリングのアドバイスからメンテナンスまで、メンバーの疑問や要望に添えていくことはもちろん、海上、陸上ともに、さまざまなメンバーの要望にこたえてまいります。スタッフ一同、最高のホスピタリティでメンバーの皆様の充実したクラブライフを応援いたします。

“ちょっとヨット大人クラブ” 6つの特徴

📌 リーズナブルな会費

オーナー会員会費:1万円/月
シェア会員会費:2万円/月
毎週ヨットやボートを使った
大人の休日のヨットライフが
実現します。



📌 オーナー会員とシェア会員

艇を保有する
オーナー会員はもとより
艇を所有しないシェア会員も。
多様なヨットライフ、
マリンライフを提供します。



📌 所有せずいつでも乗れる ヨットライフ

ヨットを所有せずに
海とヨットライフを楽しみ、
気の合う仲間とちょっとヨットの
インストラクターが同伴で
ヨットに乗ることが可能です。
使用艇 (Drascombe Longboat, RS Quest)



📌 ヨットだけじゃない 多様なアクティビティ

サーフィン、SUP、デインギー、
モーターボート、クルーザーまで、
海を楽しむ多くのボートの
共同使用とアクティビティを
提供します。



📌 クラブ艇とレンタルボート

シェア会員はシェアリング艇と
レンタル艇を利用可能。
セーリングクルーザーから
モーターボートと大型デインギー
など幅広いマリンレジャーを
楽しめます。
クラブ艇 (江ノ島・横浜・大阪)



📌 充実の施設

クラブメンバー専用バーや、
海の家、リバーサイドテラスなど
ヨット後のアフターライフを
楽しめる施設。
BBQ、パーティー、ゆったりとした
アフターライフを実現します。



キッズ・ジュニアの新規メンバーの募集もしております。

年中
4歳~
江の島
ちょっとヨットKids



小学生~
江の島
ちょっとヨットJr.



詳しくはホームページ、
もしくは下記電話番号から
お問合せください。

HP: coco-bea.com/explain/
Tel: 050-2018-0944





中村俊徳さん

以前の修業先で一緒に
した野口さんは、若い
ながら確かな技術をお
持ちです。料理のジャ
ンルは違いますが常に
情報交換をしています。



野口正太郎さん

美食のバトンを受け継いで



TOKYO
Gourmet Baton
東京グルメバトン

75

正統派の日本料理にこだわり 素材の美味しさを追求する

西麻布野口

にしあざぶのぐち／乃木坂

「旬華 なか村」の中村俊徳さんからバトンを受け継いだのは
西麻布の和食店「西麻布野口」の野口正太郎さん。
誠実に料理と向き合う姿勢から、日本料理への敬愛が伝わる。

鰻井

コースの食事として提供してい
る一品。脂の乗った愛知県産の
鰻を炭火で丁寧に焼き、素材の
味を邪魔しないタレで味付け
た。”幻の米”と名高い「雪ほた
か」を土鍋で炊き上げた白米は、
張りのある食感を楽しめる。



高級感ある白木のカウンターがお出迎え。居心地の良さに1人で訪れるリピーターも多いという。

上品な味わいの「鴨の治部煮」。ふっくらと弾力のある鴨と、柔らかかにほどける聖護院かぶのコントラストが絶妙。



野口さんが日々大事にしているのは「誠実に料理をする」こと。それゆえ、調理はもちろぬ素材の仕込みから丁寧に行うことを心掛けている。「最近では和食店でも、昔ながらの炊き合わせを出すお店が減っています。しかし、私自身日本食好きということもあり、素材を生かした伝統的な和食を大切にしていきたいと考えています」。

そんな野口さんが提供するのは、旬の食材にこだわった月替わりの「おまかせコース」だ。先付からデザートまで全13〜14品を提供する。「お客様が、食へ疲れ、しないよう、個々の料理を際立たせる

乃 木坂駅から徒歩約9分、路地の一角に凜と佇む日本料理店がある。2022年1月11日にオープンした「西麻布野口」だ。店主の野口さんは33歳という若さながら、「銀座小十」、「割烹樋口」などの名店で腕を磨いた新進気鋭の料理人だ。

野口さんが日々大事にしているのは「誠実に料理をする」こと。それゆえ、調理はもちろぬ素材の仕込みから丁寧にを行うことを心掛けている。「最近では和食店でも、昔ながらの炊き合わせを出すお店が減っています。しかし、私自身日本食好きということもあり、素材を生かした伝統的な和食を大切にしていきたいと考えています」。

のではなく、トータルで満足いただけるようなバランスに気を配っています」。

料理に合わせるお酒は、厳選した日本酒を10〜15種類用意。さらにワインクーラーも備え、赤・白ともにグラスで提供する。高級和食店でも定番になりつつある2回交替制ではないため、食後も時間を気にすることなく料理や美酒の余韻に浸れる。

1日8名限定とあって予約で埋まる日も多いが、先々の案内は1ヶ月先までと決めている。「食べたいと思った時に来ていただけるお店でありたいんです。ご年配の方ももちろんのこと、若い方にも気軽に足を運んで頂きたいですね」との言葉通り、最近では若い世代の客も増えているという。誠実な仕事ぶりが詰まった日本料理と旨い酒を心ゆくまで愉しめる場所だ。



和食との相性のよい日本酒も10種類以上取り揃え。群馬の銘酒「水芭蕉」の「新酒 直汲み 純米吟醸生原酒」など季節の限定品も用意。

店内の至る所にみられる和の設えが、おもてなしの心を感じさせる。



PROFILE

神奈川県出身。高校卒業後、銀座の「鮭からく」で修行を開始。「銀座小十」、神宮前「割烹樋口」などの名店で腕を磨き、2022年1月に「西麻布野口」をオープン。



西麻布野口

◎東京都港区西麻布1-10-16
ロイヤルビル102
☎03-5414-5570 ◎18:00〜23:00
※18:00一斉スタート、19:00以降の場合は要問合せ
◎不定休 ◎ディナー25,000円より(税・サ込)
◎https://www.instagram.com/noguchi_shotarou/

冬の講座 受講生募集中です！

ビジネス

- ・After コロナ研究会
- ・アジアの市場探索ツアー
- ・心と体をリフレッシュする心理学
- ・死の体験旅行®
- ・TOEIC® 講座
- ・クラフトビール講座
- ・吉本興業所属芸人が楽しく教える「SDGsとは」

文化・教養

- ・横浜学
- ・横浜を歩く・浮世絵散歩
- ・側近の見た藤原道長
- ・清少納言の王朝貴族社会
- ・聴いて歌って、知って楽しむ愛唱歌の世界
- ・認知症の事前対策、認知症の人への福祉的支援と法的支援

みなとみらいかもめ SCHOOL

- ・アーバンデザイナーが語る横浜・みなとみらい

100以上 学ぶ理由も 学べる講座も

神奈川大学の 生涯学習講座

ビジネス・経営・社会・経済	PC・語学	
ライフスタイル	子育て・子ども	文化・教養
みなとみらいかもめ SCHOOL	資格取得	

学びを楽しめる場所「KUポートスクエア」

様々なジャンルの講座を用意しているKUポートスクエア！
場所は2021年4月に開設した「みなとみらいキャンパス」にあります！
対面講座はもちろん、対面講座またはライブでの参加を選べるハイフレックス講座や自宅から受講できるオンライン講座など多様な受講方法をご用意しております。



神奈川大学 みなとみらいキャンパス には誰でも利用できる

KU ポートスクエアの受講生特典

開かれた空間「ソーシャル commons」 があります！

受講証の提示で図書館（閲覧のみ）の利用や
カフェ等で特典を受ける事ができます！
講座受講時には是非併せてご利用ください！
※新型コロナウイルスの感染症の状況により一部利用を
制限しております



KUポートスクエアがある「みなとみらいキャンパス」には地域の方や観光客、社会人など誰もが利用できるソーシャルcommonsエリアがあります！
図書館や観光ラウンジなどの施設があるほか、レストランやカフェが併設されていますので、お食事や休憩にもぜひご利用ください！

観光ラウンジ

観光を学ぶ学生の実践の場となっているほか、文化・歴史
・観光に関する情報を発信しています！企画ツアーがおすすめです！



ナレッジコア

3階まで続く吹き抜けには多彩なジャンルの書籍が並んでいます。
SDGsをテーマにしたものから、英訳されたコミックスなどもあり、
自由な時間を過ごすことができます。



図書館

約16万冊の蔵書がある図書館。KUポートスクエアの受講生は
受講証を提示すれば入館、閲覧することができます！



※受講生は対面 / ハイフレックス講座の講座日のみ利用可能（2023年1月現在）
※みなとみらい図書館の一般利用を休止しております。今後の利用については神奈川
大学図書館ホームページにてお知らせいたします。（2023年1月現在）

ラボ（ファブラボみなとみらい）

ファブラボは個人による自由なものづくりの可能性を広げる
ための実験工房です。個人ではなかなか用意することが
できない3Dプリンターなどのデジタル工作機器を使えます！



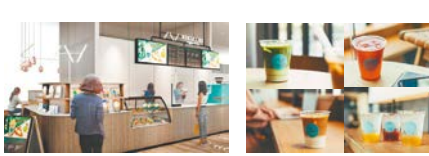
1F レストラン（VOYAGE）

地元の新鮮食材をふんだんに使い、選べるランチからディナー
まで幅広いメニューのほか、約60種類の世界のビールや地元
のクラフトビールを取り揃えています。



1F カフェ（NORTH LINK）

完全無農薬の豆を使用したスペシャルティコーヒーや世界最高
級の紅茶とハーブティ、低糖質のクロワッサンなど身体に優しい
メニューをお楽しみいただけるカフェです！



学びたいことがきっと見つかる！

みなとみらい駅から徒歩6分、新高島駅から徒歩4分の好アクセス！

講座申込や詳細は専用ホームページから
(<https://www.ku-portsquare.jp/>)

KU ポートスクエア

検索





術後の治療を促進し、経過を良好にする「高気圧酸素治療室」を完備し、麻酔科医による全身管理の元、経験豊富なスタッフチームによる手術が行われる「ハイブリッドオペ室」。難易度の高い手術も術中にCTを取る事ができ安全確実な手術が行われている

相模湾を一望し邸宅のように佇む「ORCインプラントクリニック大磯」。「部分入れ歯、総入れ歯で困っている」「歯の見た目に悩んでいる」「他医院でインプラントはできないと言われた」など歯の悩みをもつ人に寄り添い、世界レベルの技術スタッフと最新鋭の設備で治療を行う全く新しいインプラント専門施設です。

短期間、低コストのインプラント手術

同院が行う「オールオンフォー」は即日治療可能なインプラント手術。従来行っていた骨の移植が不要で痛みも少なく、最少4本のインプラントが健康的な口元へ導いてくれます。また短時間の手術なので心身的な負担も軽減され、治療費も従来比50%減と経済的。不快な入れ歯の悩みを解消し、天然の歯と変わらない物を食べる楽しみと喜びをふたたび感じられます。忙しく何回も歯医者へ通えないという人にも好評です。

麻酔科医のケアで手術中もリラックス

手術に対する不安や緊張は誰にでも必ずあるもの。同院には専門の麻酔科医が在籍し、患者様がリラックスして手術を受けられるよう「静脈内鎮静法」による麻酔を取り入れています。意識はあるものの眠いという状態なので全身麻酔のような危険性もなく、術後30分程度で帰宅も可能。麻酔科医が血圧・心電図などを見守るので持病を持った方も安心です。

歯科界初のケア設備で術後も良好

院内の「高気圧酸素治療室」では術後ケアも徹底。約1時間高気圧下100%で細胞に酸素を行き渡らせ、骨や組織をつくる働きを活性化。急速に腫れやむく

「誰に相談したらいいのかわからない」
お口のお悩みをお持ちの方は是非御相談ください。



インプラントの治療の不安や、アフターケアも、スタッフ全員で取り組み患者様をサポートいたします。(中央)安藤正実理事長 (中央右)東海林弘子院長。

みを引かせ治療を促進、経過を良好に導く効果があります。患者様の心身ケアを最重要視し、歯科界でどこよりも早く導入しています。

インプラント手術は信頼できるクリニック選びが重要。最新の専門施設で美しい口元を取り戻し、新しい人生をスタートさせたい方はぜひ一度ご相談を。電話・メールにて受け付けています。

ORCインプラントクリニック大磯 ZAGA CENTER TOKYO 完全予約制

電話 0463-62-1801
E-mail andoorc005@icloud.com
住所 大磯町西小磯286-39
駐車場 10台(無料)
休診日 木曜・日曜・祝日
URL www.ando-implant.jp
診療時間 9:00-17:00



	月	火	水	木	金	土	日
9:00~17:00	●	●	●	—	●	●	—

理事長

安藤 正実

厚生労働省臨床研修指導医 / 日本口腔インプラント学会専門医 / ユニバーサルインプラント研究所理事 / アンチエイジング歯科学会理事 / ISO理事 / 南カリフォルニア大学客員研究員 / 昭和大学口腔インプラント科講師 / ICD(国際歯科学士会)フェロー



院長

東海林 弘子

厚生労働省臨床研修指導医 / 日本抗加齢学会会員 / アンチエイジング歯科学会理事 / 日本歯科審美学会会員 / 日本口腔インプラント学会会員 / 日本臨床歯周病学会会員 / 国際歯周病内科学研究会認定医 / インビザライン認定医 / ICD(国際歯科学士会)フェロー



ORCインプラントクリニックは、日本で初めてのZAGA CENTER施設になりました
ザイゴマインプラントに関する世界的権威で研究機関であるZAGA CENTER。当院はZAGA CENTER TOKYOとして日本初、アジアで2施設目に認定されました。

ZAGAセンター長
Dr.Carlos Aparicio



取材 / A企画 090-3106-0587

ホテルのような住空間とおもてなし
オーシャンサイドのシニアの住まい

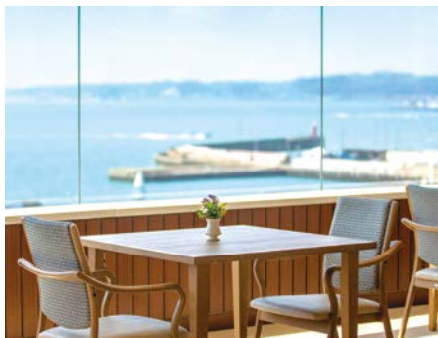


uni

葉山うみのホテル サービスレジデンス

ホテル複合施設 住宅型有料老人ホーム

自分や親の「これからの暮らし」を考えてみませんか
ホテルのようなシニアの住まい。
眼下に広がる相模湾を眺めながら、
充実したセカンドライフを



お食事は、旬の物を中心に厳選された食材を使った「ホテル&レジデンス六本木」総料理長によるレシビ。体の状態に応じて、刻み食、ミキサー食、アレルギー対応食なども可能です。

横浜横須賀道路「逗子IC」から逗葉新道を車で10分。今年6月に開設2周年を迎えた「葉山うみのホテル サービスレジデンス」は、より優雅で快適な暮らしを追求した、ホテル併設型の住宅型有料老人ホームです。

隣接したホテルのラウンジや温泉などの一部を利用できるのが魅力の一つで、ご入居者様との面会にホテルを利用するご家族もいらつやいます。

施設は、「ホテルのような住空間とおもてなし」がコンセプト。富士山や江の島、伊豆半島まで見渡せる、最上階にあるオーシャンフロントのダイニングスペースと、リビングのようにくつろげる「ブック&アートラウンジ」でリラックスしたひとときをお楽しみください。天然アロマの香りで華やきをもたらし工夫や、ホテルでの研修でホスピタリティを学んだスタッフのきめ細やかな対応などでご入居者様の日々の暮らしを支えます。

また、要介護5までご入居可能な医療・看護・介護体制を整えており、訪問診療も月2回実施。ご入居者様を24時間365日サポート致します。

【葉山うみのホテル サービスレジデンス 物件概要】 所在地／神奈川県三浦郡葉山町堀内251-1 交通／京急線「逗子・葉山」駅または、JR「逗子」駅からバス「清浄寺」下車、徒歩1分 類型／住宅型有料老人ホーム 建物の構造・規模／鉄筋コンクリート造地上6階地下1階建 敷地面積/2,288.12㎡ 延床面積/4,436.24㎡ 土地の権利形態／所有権 建物の権利形態／賃借権 居住の権利形態／利用権方式 利用料の支払い方法／月払い方式 ◎総戸数/全58戸(定員65名) [シングル13.75㎡~15.12㎡、ツイン30.25㎡~32.30㎡] 今回募集戸数/シングル7戸(一般居室) 入居時の要件／概ね65歳以上で要支援または要介護1~5 月額費用/賃料8万2000円~、水道光熱費4万5650円、食材費4万3740円 介護が必要になった場合、在宅サービス利用可 事業主体/シマダリビングパートナーズ(株) 本社所在地/東京都渋谷区代々木3-22-7、新宿クイントビル14階 広告有効期限/2023年2月28日



真心のサービスで 入居者の“これからの想い”に向き合いたい



アクアリウム

新たに設置したアクアリウムも癒しの空間に繋がっています。ダイニングでの食事以外に日々の楽しみが増えたこと好評頂いております。



当ホームはホテルとの複合施設として2022年度グッドデザイン賞を受賞致しました。

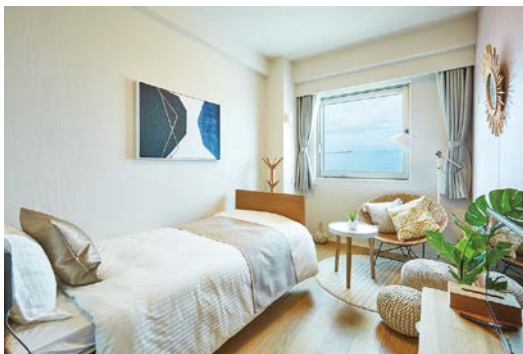
面会制限緩和によりご家族様やご友人の来訪から活気が溢れ、ホテル利用することで次の日も家族や友人と一緒に過ごすことができます。ご入居者様とご家族様の居場所となる6階「BOOK & ART LOUNGE」は日々賑わいを見せています。



見学予約は随時承っております。スタッフ一同お待ちしております。



施設長 森本 絵美
(介護福祉士)



Aタイプ(写真上)、Bタイプ(写真下)

※Bタイプの居室は現在満室となっております。(2022.12.14現在)

プライベートな時間を過ごす居室は、ホテルのような優雅さと我が家のようなくつろぎを併せ持つエレガントな明るい部屋。ご入居者様にゆつたりとお過ごしただけできるよう、解放感と快適さ、安全性を追求しています。間取りは、プライベートに配慮したコンパクトなAタイプ(13.75㎡)・15.12㎡)と、ご夫婦、親子などはこちらん二人でも広々ご利用いただけるBタイプ(30.25㎡)・32.30㎡)をご用意。※60代・80代の親子でご入

居される等、暮らしのスタイルは様々です。館内は全室バリアフリー仕様で、各居室には大きくて見やすい緊急コールボタンを設置。共用部分には、お一人ずつご利用いただける浴室(個浴)の他に、要介護者向けにリフト浴もあり、居室フロアの各階にはランドリールームも備えております。当施設は介護保険に限らず障害福祉サービスご利用のお各様に関しても随時ご相談を承っております。

解放感と快適さ、安全性を追求した居室
コンパクトなAタイプと、
お二人でご利用が可能なBタイプ

資料請求

資料請求はお電話
またはWEBから!

お電話

0120-120-788

受付時間 / 9:00~18:00

WEB

<https://garden-terrace.jp/contact2>

または右記QRから▶



※いただいた個人情報は、運営者シマダリビングパートナーズよりパンフレットの発送に使用します。ご了承ください。



「葉山うみのホテル
サービスレジデンス」
カタログ



ホテル複合施設 住宅型有料老人ホーム 葉山うみのホテル サービスレジデンス

三浦郡葉山町堀内251-1 (駐車場あり)
JR横須賀線逗子駅から「葉山一色(海岸廻り)」行きで「清浄寺」下車徒歩30秒
TEL.046-854-9202



事業主体



シマダリビングパートナーズ 株式会社

関連会社: 旭化成ホームズ株式会社

シマダリビングパートナーズ

検索

7



1組
2名様

1.半月型の湯船を備えた「プレミアムC type」の部屋。すべての客室が湯坂山に面しており、四季折々の景観を眺むことができる。2.湯坂山のパノラマビューを存分に体感できる6階のテラス。3.夕食は懐石料理をベースに洋の要素を取り入れた「モダン懐石」を提供。



はつはな プレミアムタイプ ペア宿泊券(1泊2食付き)

箱根・奥湯本の緑豊かな山の中に佇むラグジュアリーホテル「はつはな」。2022年9月に「心と五感が満ちる静かなとき」をコンセプトにリニューアルオープンし、全客室に自家源泉の露天風呂を完備した。そのほかにも2つの大浴場と4つの貸切風呂（予約制）があり、館内で「湯めぐり」を楽しめる。個室仕様のダイニングでは、地元神奈川県産の旬の食材を使った料理を提供する。心地よさと機能性を兼ね備えた部屋で、ゆったり心も身体もほぐされたい。

宿泊券利用期限：2023年3月1日（水）～8月31日（木）※除外日あり
 ☎0460-85-7321（受付時間10:00～19:00）
 ②神奈川県足柄下郡箱根町須雲川20-1
 ③箱根登山電車箱根湯本駅より箱根登山バスまたは箱根湯本温泉組合バスで約10分「ホテルはつはな前」下車
 ④ <https://www.hakone-hotelhatsuhana.jp/>



オフィスのデスク回りやカフェ、寝室などパーソナルスペースをより快適な環境に。静音設計なのも嬉しい。

ポータブル空気清浄機 AkariAir(アカリア) (ホワイト・ブラック)

国際宇宙ステーションにも採用された最先端の「光除菌」技術を搭載したポータブル空気清浄機「AkariAir」。光にフォーカスしたこの商品は、「照明」と「空気清浄機」を組み合わせることで、身の回りの除菌・消臭・集塵を行うだけでなく、テーブルライトとしても上質な空間を楽しめるようにしている。サイズは500mlのペットボトルほどと持ち運びしやすいサイズで、インテリア性の高いデザインと触れた時の心地よさも魅力だ。

価格:24,200円(税込)

株式会社マスクフジコー

☎0120-80-2450(9:00～17:00、土曜日、日・祝日、年末年始を除く)

④ <https://www.massc.jp/akariair>

各色1名様



2

Present

AFFLUENT 2023 JANUARY

読者の皆様に感謝の気持ちを込めて
編集部がセレクトした“とっておき”をプレゼント。



SONOBI(ソノビ) パネルヒーター 「Double Glass Heater」

国産による“美”を追求したインテリア家電ブランドSONOBIの「Double Glass Heater」は、2枚の特殊ガラスを採用したスタイリッシュなパネルヒーター。インテリアに溶け込みながら、ガラスから放たれる遠赤外線がじんわりと空間を温めてくれる。また、室内を乾燥させないため、冬場の寝室にもオススメだ。操作ボタンは3つだけとシンプルながら、安全な温度を維持する設計となっており安心だ。

価格：121,000円(税込)

株式会社エクセルリビング(SONOBI)

④ <https://sonobi.jp/>

1名様

3



下記URLまたは左記QRからご応募ください。

https://afflu.jp/present-yokohama_shonan/

※締め切りは2023年2月5日(日)

※プレゼント応募は(株)affluentにて承ります。

スイス生まれの膝、腰に驚くほどやさしい やわらかい履き心地の靴

「まるで、素足で砂浜を歩くような柔らかさでした。」

「靴選びにはこだわっていますが、この靴は特別。本当に楽です。」

「Joyaを履いていると心が弾みます。とても大切な靴です。」

「この靴は私の宝物です。」

※実際にJoyaを愛用してくださっているお客さまの感想です。感じ方には個人差があります。



婦人 ヨコハマ ライトブラウン

Joya

専門医もおすすめ



「Joyaは、ひざや足首に負担をかけることなく歩きやすさをつくってくれる靴ですね。」

日本整形外科学会整形外科専門医
寺尾 友宏先生

「脊椎にやさしい」製品として認定



「脊椎にやさしい」製品としてドイツのAGR(ドイツ脊椎健康推進協会)からJoyaが認定されました。

※AGRはドイツに拠点を置き、専門医および治療の専門家からなる協会です。

Joya(ジョーヤ)取り扱い店舗

横浜高島屋 3階婦人靴売場

京急百貨店・上大岡駅 3階婦人靴売場

さいか屋藤沢店 1階婦人靴売場

※各店舗、紳士靴も取り揃えております。



公式オンラインショップは
こちらから

☎03-6260-8998

お電話でのご注文も承っております。
電話受付時間/平日午前10時~午後6時

お問い合わせはこちらまで

Joya日本総輸入元:ファイブリング株式会社
東京都千代田区神田鍛冶町3-3 松見ビル7階 MAIL:info@fivering.jp

Joya

検索

B Happy.



それは
「ミライの幸せ」を
開くカギ。

人生100年時代とも言われる現代。

国内外で様々な要因から金融情勢や株価など

老後や将来の生活に対する不安定な状況が続いています。

わたしたちBRICKSがご提供させていただいているのは

そのような外的要因に強く、安定的な投資を行うことができる

不動産を活用した資産形成です。

私的年金や生命保険の代用として、

また、相続対策や資産拡大のツールとして有効な不動産投資。

インフレ時期でも創意工夫で賃料を維持し、不動産価値を上げることも可能です。

それは現物資産の強みでもあり、楽しみのひとつでもあります。

物件購入から賃貸管理、牽いては資産の売却までワンストップで対応可能です。

お客様ご自身や大切な方のための「ミライの幸せづくり」。

BRICKSにぜひお手伝いさせてください。

みなさまの人生をもっと楽しく、豊かに。

B BRICKS



ブリックス株式会社

www.brick-re.co.jp

〒231-0011 横浜市中区太田町五丁目61番1号 ブリックス馬車道館8F

TEL:045-222-7233 / FAX:045-222-7244